

# FableKids

love inspired.



**Dětská autosedačka**

**UŠLECHTILÝ**



**Děkujeme za důvěru ve FableKids.**

Před použitím si pozorně přečtěte pokyny a uschovejte si je pro budoucí použití.

<u>1. Výrobek</u>	-----	1
<u>2. Důležité bezpečnostní informace</u>	-----	2
<u>3. Jak používat produkt ?</u>	-----	4
<u>4. Instalace</u>	-----	12
<u>5. Odstranění textilního krytu a montáž</u>	-----	18
<u>6. Údržba a péče</u>	-----	20
<u>7. Likvidace šetrná k životnímu prostředí</u>	-----	21

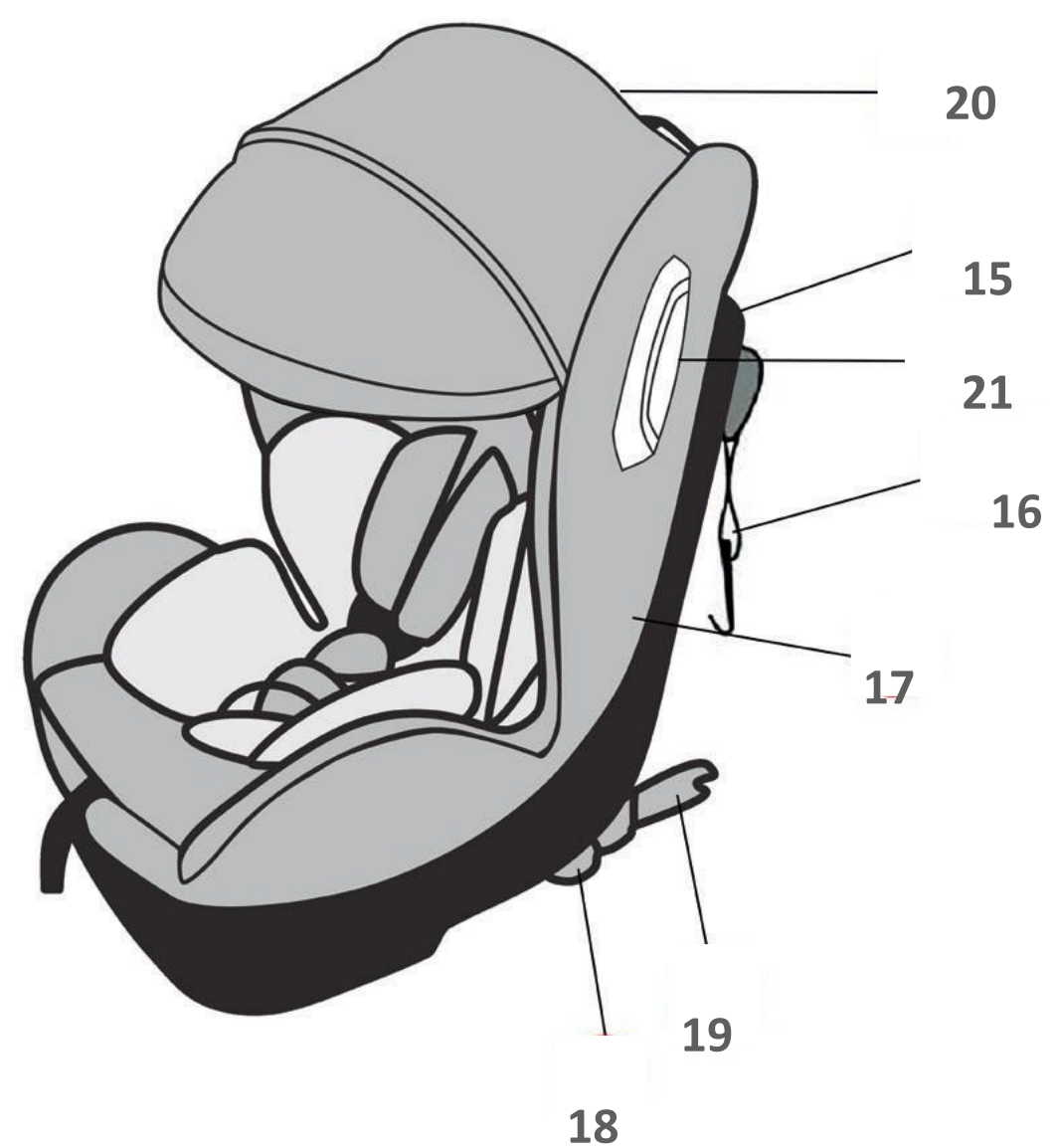
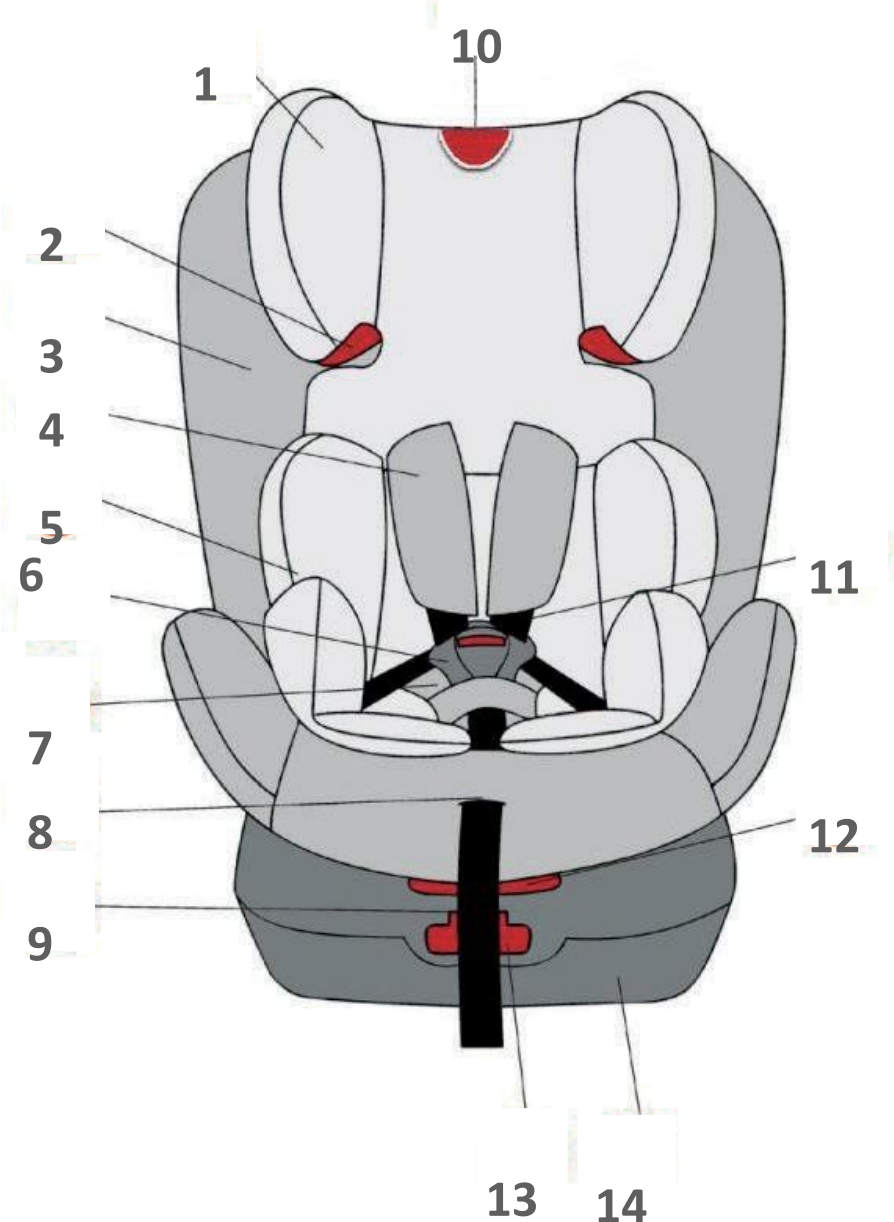


# FableKids

love inspired.

Vážení rodiče,  
Děkujeme, že jste si zakoupili náš produkt. Před prvním použitím výrobku si pozorně přečtěte návod k použití. Pokud výrobek přenecháte třetím osobám, musí být předán i tento návod k obsluze. Návod k použití si uschovejte pro budoucí použití. Výkresy v této příručce nemusí odpovídat fyzickým objektům. Podívejte se prosím na fyzické objekty.

## 1. Výrobek



1. Opěradlo pro hlavu
2. Vodítko pásu Háček baldachýnu
3. Tkanina
4. Ramenní vycpávka
5. Polštář
6. Grok
7. Podložka v rozkroku
8. Nastavení zařízení
9. Popruh pro nastavení popruhu
10. Rukojeť opěrky hlavy
11. Postroj

12. Sklopná rukojeť opěradla
13. Otočná rukojeť opěradla
14. Základna
15. Věšák na opěradlo
16. Horní popruh
17. Opěradlo
18. Tlačítko ISOFIX
19. ISOFIX konektory
20. Baldachýn
21. Boční ochrana

## 2. Důležité bezpečnostní informace



### VAROVÁNÍ

- Přečtěte si pozorně tento návod k použití.
- Správná instalace 3bodového bezpečnostního pásu nebo kotevních systémů ISOFIX je zásadní pro bezpečnost vašeho dítěte .
- Pro budoucí použití sedadla musíte mít návod k použití. Na straně základny je kapsa, ve které lze instrukce uložit.
- Nikdy nenechávejte své dítě bez dozoru v autě.
- Nepoužívejte dětskou sedačku, pokud je vybavena čelními airbagy. To může být nebezpečné. To neplatí pro tzv. boční airbagy.
- Před použitím našeho výrobku si pozorně přečtěte pokyny, výrobek je bezpečnostní výrobek a je bezpečný pouze tehdy, pokud je používán v souladu s uživatelskou příručkou.
- Jedná se o "univerzální" a "polouniverzální" dětský zádržný systém, který je schválen pro všeobecné použití ve vozidlech podle modifikační řady 44/04 a je vhodný pro většinu, ale ne všechny, autosedačky.
- Správné uložení je pravděpodobné, pokud výrobce vozidla v příručce k vozidlu uvedl, že vozidlo je schopno pojmout "univerzální"
- Dětský zádržný systém pro tuto věkovou skupinu.
- Výrobek byl schválen podle nejpřísnějších evropských bezpečnostních norem (ECE R44/04) a je vhodný pro skupiny 0+ (0-13 kg), skupinu I (9-18 kg), skupinu II (15-25 kg) a skupinu III (22-36 kg).
- Po nehodě může být autosedačka nebezpečná kvůli poškození , které není okamžitě patrné.
- Mělo by být proto nahrazeno.  
Bezpečnost autosedačky může být zaručena výrobcem pouze v případě, že je vydána původním majitelem.
- Důrazně doporučujeme, abyste nepoužívali použitý produkt, protože si nejste jisti, co se s ním stalo.
- Podložky na opasek jsou důležité pro bezpečnost vašeho dítěte, proto je používejte neustále.
- Ujistěte se, že všechna zavazadla a předměty, které mohou způsobit zranění v případě nehody, jsou řádně zabezpečeny.

## 2. Důležité bezpečnostní informace



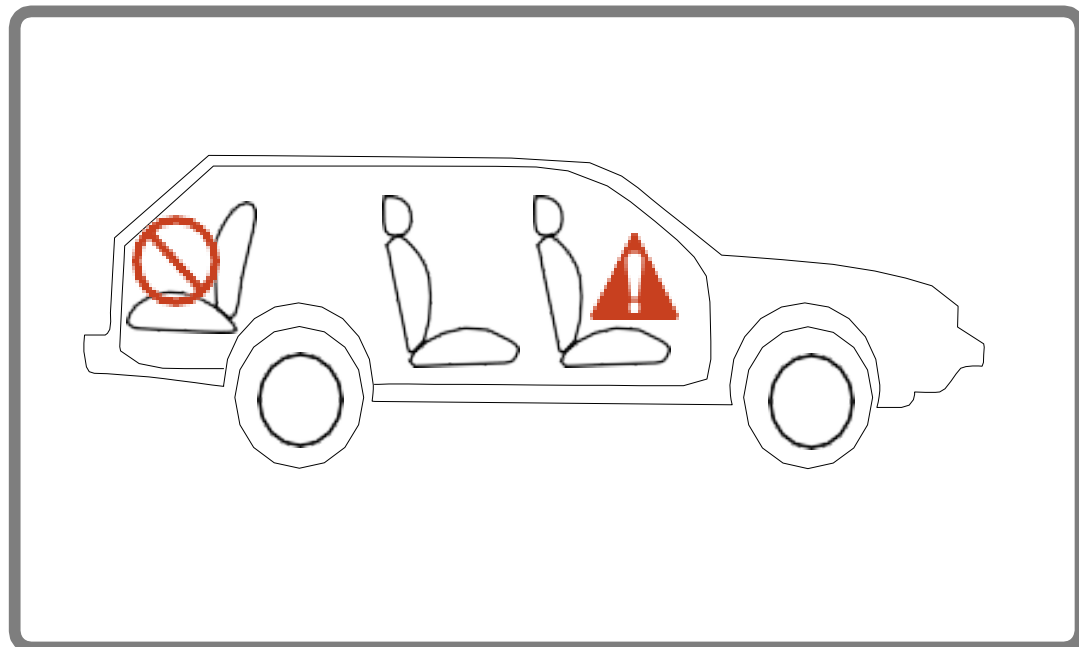
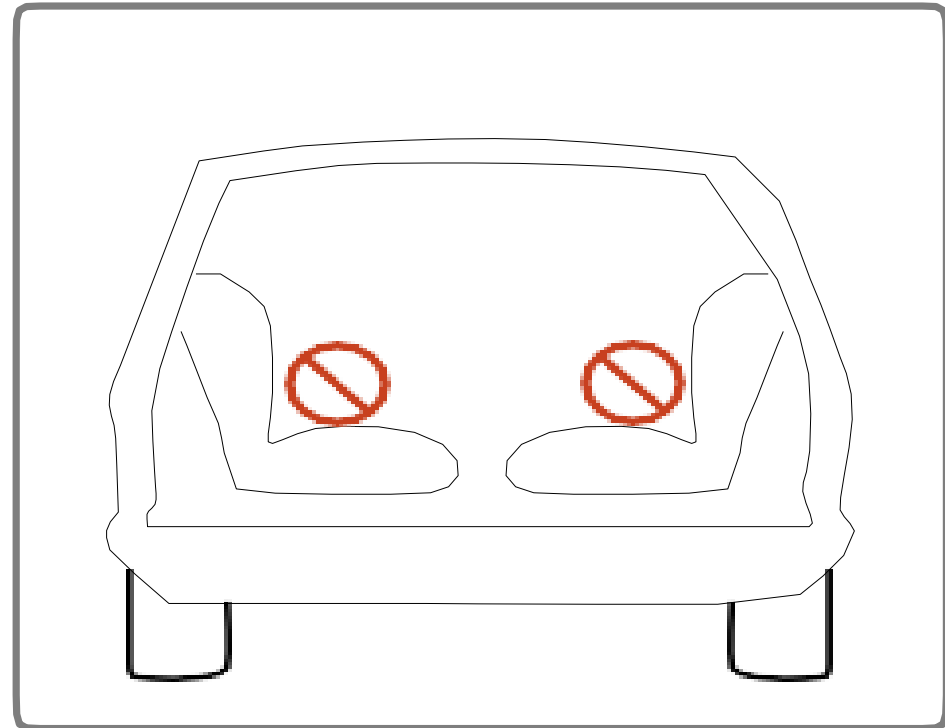
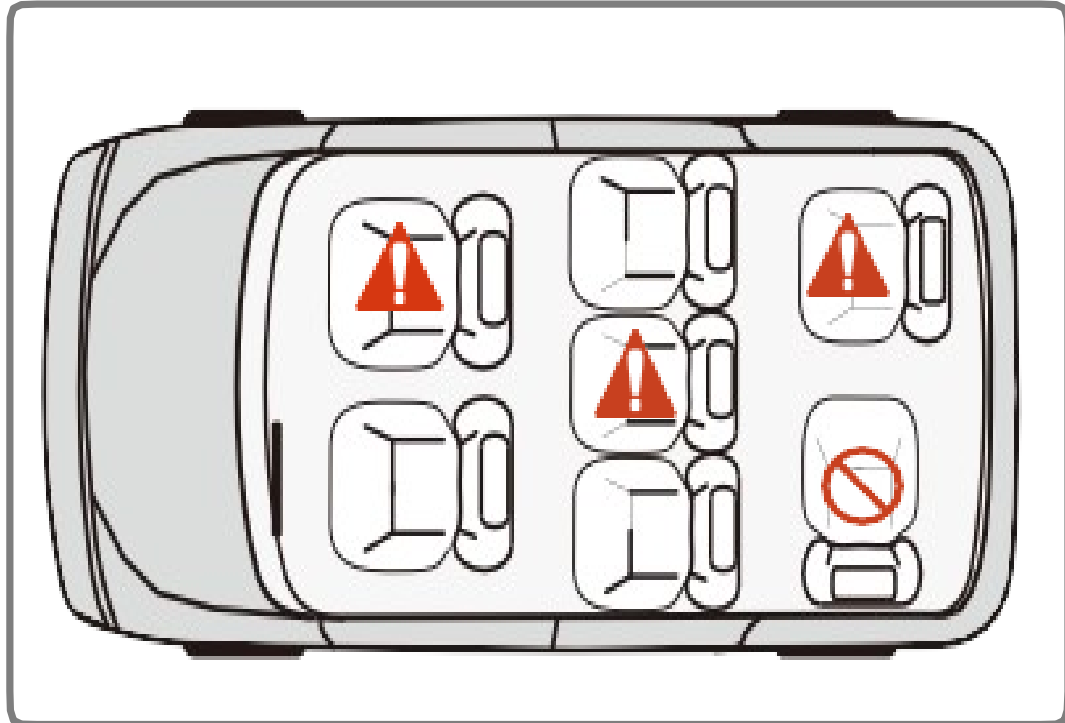
### VAROVÁNÍ

- Tuhé předměty a plastové části dětského zádržného systému musí být umístěny a namontovány tak, aby nemohly být zachyceny pohyblivým sedadlem nebo dveřmi vozidla během každodenního používání vozidla.
- Všechny pásy, které drží zádržný systém k vozidlu, by měly být utaženy; Zádržné zařízení by mělo být přizpůsobeno tělu dítěte a nemělo by být zkroucené.
- Je důležité zajistit, aby každý břišní pás byl nošen nízko, aby pánev byla pevně zapojena.
- Dětský zádržný systém by měl být vyměněn, pokud byl v případě nehody vystaven velkému zatížení.
- Existuje riziko, že změny nebo doplňky k zařízení budou provedeny bez schválení schvalovacím orgánem, a je také nebezpečné nesledovat zařízení přesně.
- Pokyny k instalaci.
- Ujistěte se, že dítě není ponecháno bez dozoru ve svém dětském zádržném systému.
- Ujistěte se, že zavazadla nebo jiné předměty, které mohou způsobit zranění v případě kolize, jsou řádně zajištěny.
- Dětský zádržný systém se nesmí používat bez krytu ; Potah sedadla by neměl být nahrazen jiným potahem, než je potah doporučený výrobcem.
- Nepoužívejte jiná místa styku přenášející zatížení než ta, která jsou popsána v návodu k použití a vyznačena v dětském zádržném systému. Obráťte se na dětský zádržný systém
- Výrobce, pokud máte v tomto okamžiku pochybnosti.
- Při používání dětského zádržného systému s ISOFIX si prosím přečtěte příručku výrobce vozidla.
- **POZNÁMKA:** Autosedačku lze bezpečně připevnit téměř k sedadlům vozů. Na některých sedadlech jsou však popruhy upevněny tak, že není možná správná instalace, v takovém případě zkuste jiné sedadlo.

## 3. Jak používat výrobek ?

### 3.1 Použití Ve Vozidle

Autosedačku můžete používat Následujícími způsoby :



**NEPOUŽÍVEJTE s 2bodovým bezpečnostním pásem. Upevněte pomocí 3bodového bezpečnostního pásu**

Přečtěte si prosím předpisy platné ve vaší zemi. Bezpečnostní pás musí být schválen podle ECE R 16 nebo podle srovnatelné normy.

Nepoužívejte s 2bodovým pásem. Lze použít, pokud je sedadlo vozidla vybaveno 3bodovým pásem.

## 3. Jak používat produkt ?

### 3.1 Použití ve vozidle

▪ Ve směru jízdy	Ano
▪ Proti směru jízdy	Ano
▪ S 2bodovým bezpečnostním pásem	Ne
<p>Použití 2bodového bezpečnostního pásu zvyšuje Riziko zranění vašeho dítěte v případě nehody je významné.</p>	
▪ S 3bodovým pásem	Ano
<p><b>Bezpečnostní pás musí být certifikován podle ECE R16 nebo srovnatelný standard (viz štítek na pásu s písmenem "E" nebo "e" v kruhu).</b></p>	
▪ s kotevním systémem ISOFIX a Horní popruh	Ano
<p><b>Pokud je k dispozici přední airbag: posuňte Sedadlo spolujezdce daleko vzadu a postupujte podle pokynů v návodu k obsluze vozidla.</b></p>	
▪ Na sedadle spolujezdce	A n o
<p><b>Nepoužívejte na předních sedadlech spolujezdce s čelními airbagy! Ten Sedadlo spolujezdce lze používat s ISOFIXem nebo bez něj, se stejnými údaji jako v současné době pro ISOFIX (posuňte opěradlo sedadla a nahlédněte do příručky k vozidlu).</b></p>	
▪ Na vnějším zadním sedadle	Ano
▪ Na prostředním zadním sedadle	Ano
<p><b>Lze použít, pokud je sedadlo vozidla vybaveno 3- Bodový popruh je vybaven</b></p>	

(Přečtěte si prosím předpisy platné ve vaší zemi).



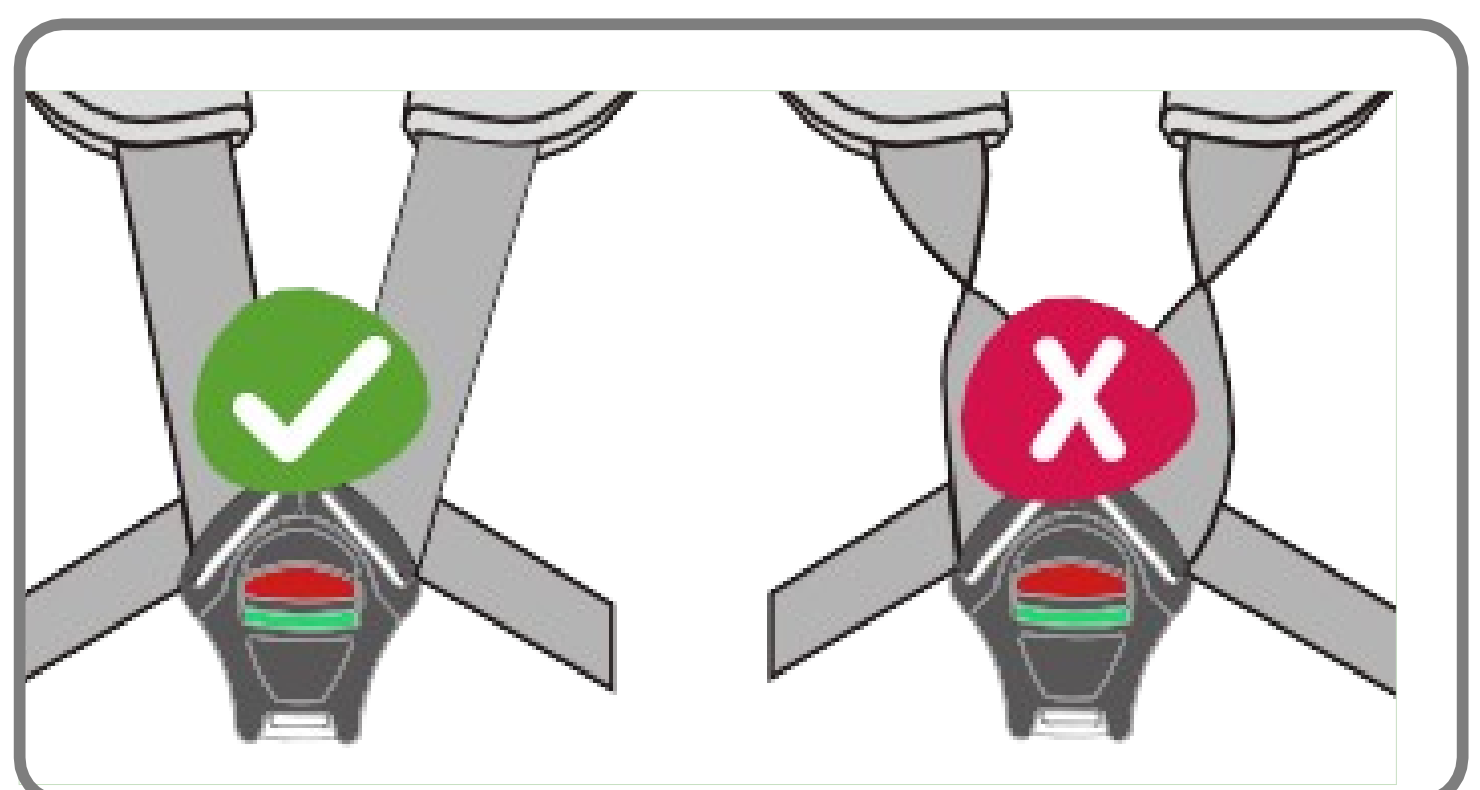
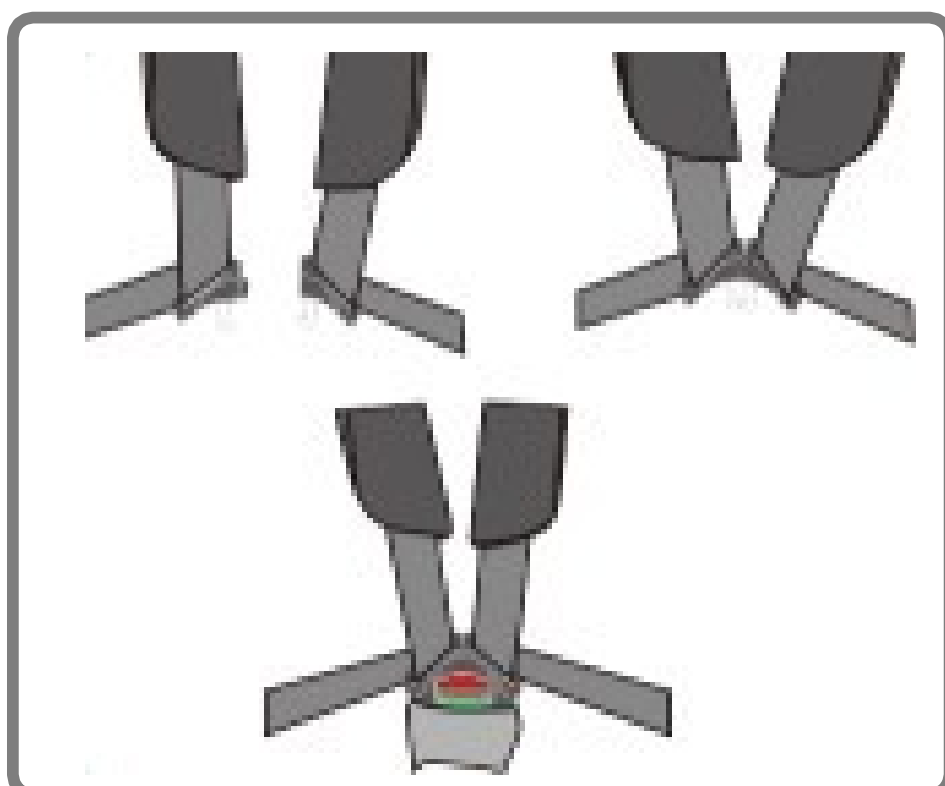
## Jak používat výrobek ?

### Použití Ve Vozidle

Sedadlo má DVA způsoby instalace, v následující Tabulka jsou uvedeny Typy Instalace za každou skupinu:

Skupina	Obkládací	Způsob instalace sedadla	Dětská fixace
0+ (0-13kg)	Proti směru jízdy	ISOFIX + horní popruh ISOFIX Třída: C	s 5bodovým bezpečnostním pásem
1 (9-18 kg)	Po směru jízdy	ISOFIX + horní popruh Třída ISOFIX : B1	s 5bodovým bezpečnostním pásem
2/3 (15-36kg)	Po směru jízdy	FIX + 3bodový pás vozidla	Pás vozidla

### 3.2 Jak používat přezku bezpečnostního pásu



1. Spojte obě západky přezek dohromady.
2. Ujistěte se, že správná strana směřuje nahoru.
3. Držte je před vložením do spony opasku, mělo by to vydat zvuk CLICK.
4. Zatáhněte za ramenní popruhy, abyste odstranili prohnutí z pánevní části a ujistěte se, že popruh je plochý a spona opasku je zajištěna. Otevřete přezku opasku stisknutím červeného tlačítka.

## 3. Jak používat výrobek ?

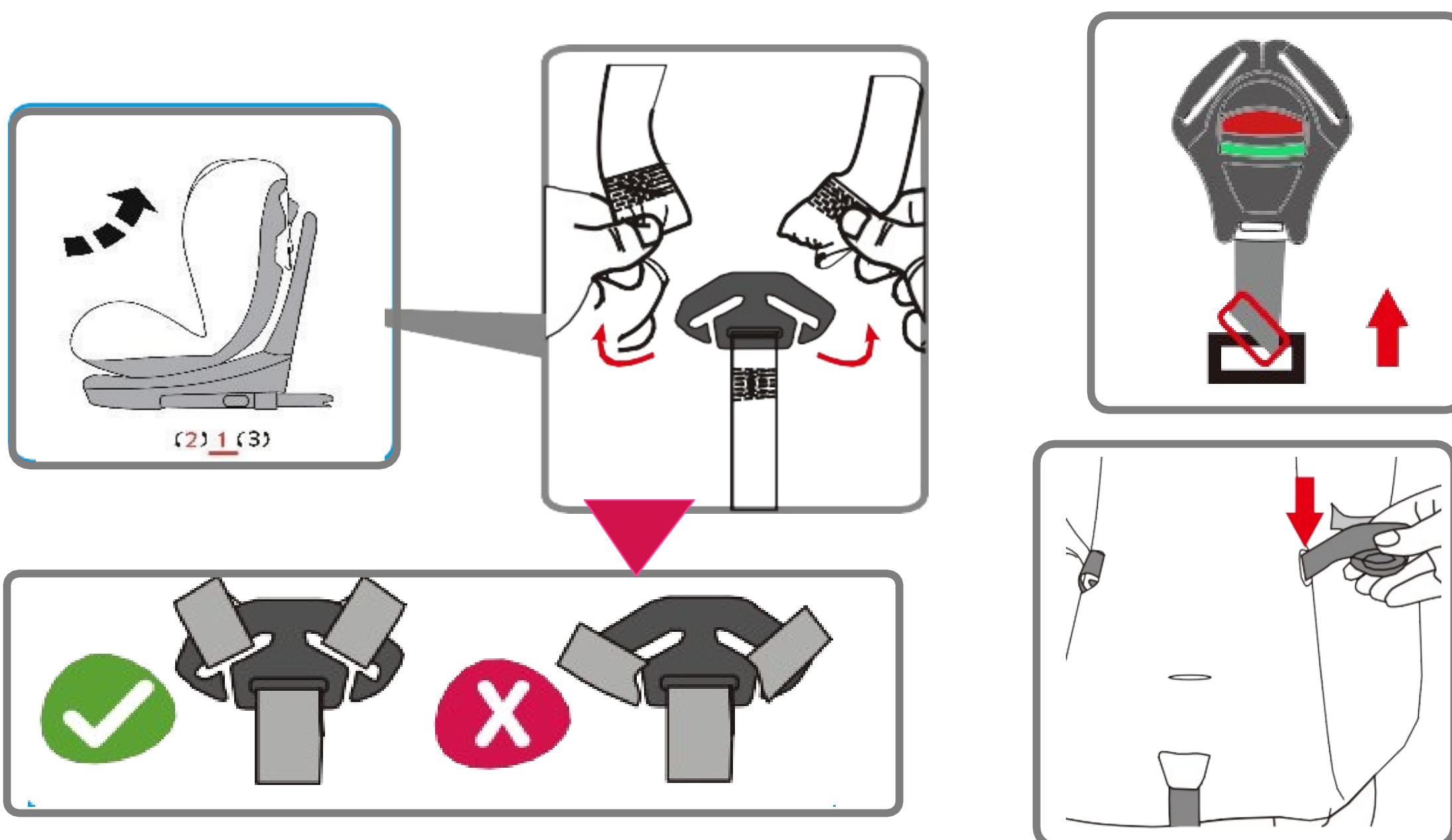
### 3.3 Péče o sponu pásu

Pro bezpečnost vašeho dítěte je důležité, aby spona pásu fungovala správně. Poruchy spony kabelového svazku jsou obvykle způsobeny nahromaděním nečistot nebo nečistot.

#### Poruchy jsou následující :

- Západky přezek se pomalu vysouvají, po stisknutí červeného tlačítka spouště.
- Západky přezky se již nezamykají (tj. jsou vysunuty znovu, když se je pokusíte zasunout).
- Západky přezky zaklapnou na místo bez slyšitelného CVAKNUTÍ
- Zapínání na přezky se obtížně vkládá (můžete cítit Odpor).
- Spona se otevírá pouze při použití extrémní síly .
- Vymyjte sponu postroje, aby mohla být řádně obnovena. Fungovala.

### 3.4 Sejmутí 5bodového bezpečnostního pásu



## 3. Jak používat produkt ?

### 3.4 Sejmutí 5bodového bezpečnostního pásu

- 1) Uvolněte 5bodový pásový pás dětské sedačky co nejvíce stisknutím tlačítka popruhu v rozkroku.
- 2) Otočte dětskou autosedačku dozadu a otevřete zip potahu sedadla.
- 3) Uvolněním ramenního popruhu získáte přístup ke kovovému připojení a konektoru na zadní straně autosedačky, sejměte popruh z konektoru a poté sejměte ramenní popruh z kovového článku.
- 4) Poté z přední části dětské sedačky vytáhněte ramenní popruhy štěrbinami .
- 5) Vytáhněte ramenní vycpávky i popruhy dopředu přes otvory (přední část autosedačky).
- 6) Sejměte ramenní vycpávky z ramenních popruhů a vložte je do úložného vaku.
- 7) Ramenní popruhy srolujte odděleně na obou stranách a umístěte je z látkové štěrbiny do látkového krytu.
- 8) Uchopte kovovou desku zespodu a otočte ji do svislé polohy. Zatlačte nahoru a posuňte kovovou desku do slotu.
- 9) Sejměte přezku opasku pomocí podložky v rozkroku a uložte ji do úložného vaku

### 3.5 Čištění spony opasku

- Otevřete přezku opasku (stiskněte červené tlačítko).
- Uchopte kovovou desku zespodu a otočte ji do svislé polohy.
- Zasuňte kovovou desku do slotu.
- Sejměte sponu postroje.
- Namočte sponu opasku do teplé vody mýdlem na nádobí po dobu nejméně jedné hodiny. Poté jej opláchněte a důkladně osušte.

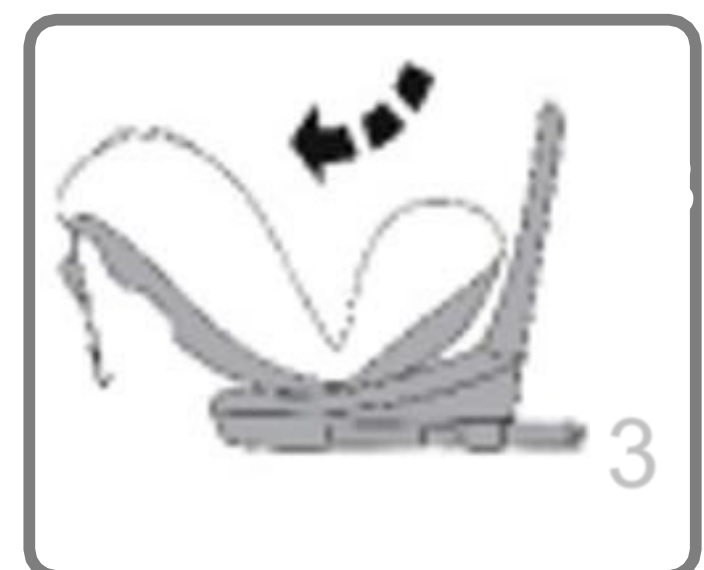
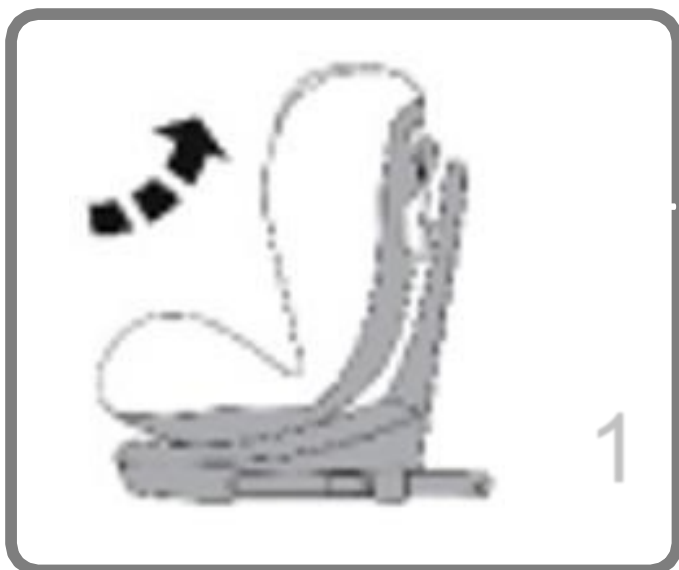
## 3. Jak používat produkt ?

### 3.6 Nastavte úhel autosedačky

Dětská sedačka má **3 úrovně** nastavení.

Před umístěním dítěte do dětského zadržného systému se sedadlo nastaví do sklopné polohy (viz obrázek 3) pro použití v pozici proti směru jízdy nebo do polohy vsedě (viz obrázky 1 a 2) pro použití v pozici po směru jízdy.

Chcete-li toho dosáhnout, nastavte požadovanou polohu pomocí sklopné rukojeti před dětským zadržným systémem mezi částí sedadla a základnou.

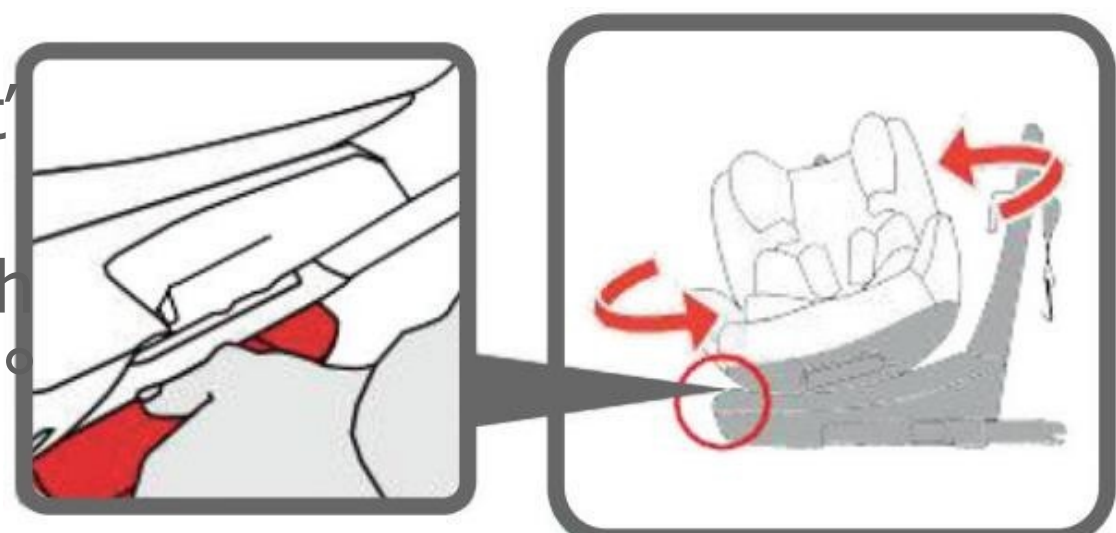
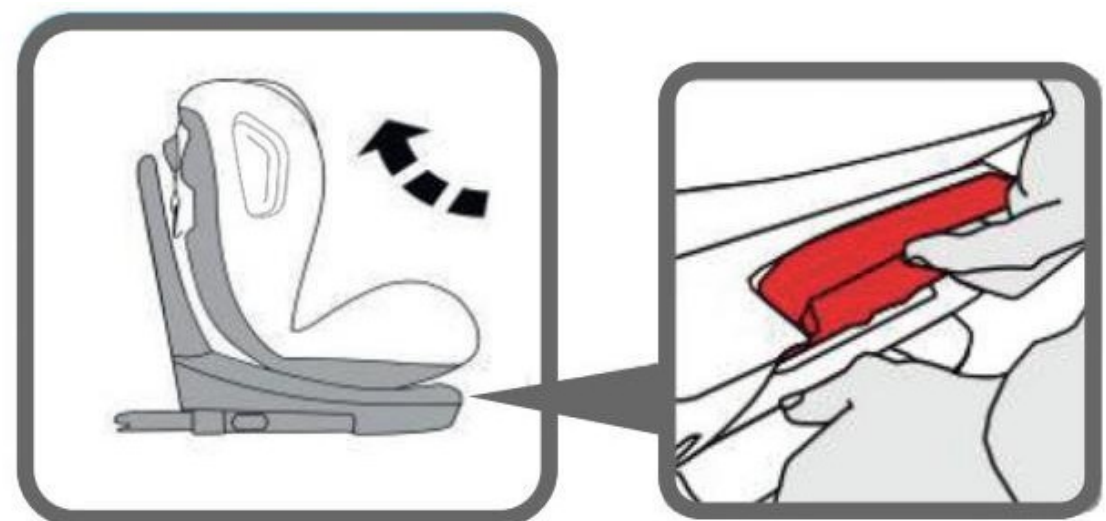


#### Dvoustupňové pozice:

- 1 - první úroveň,
- 2 - druhá úroveň

Použijte sklopnou rukojeť Opěradlo u ten Postavení u d po vpředu Cílený Instalace na 1 nebo 2 Nastavit.

Dát Oni první ten Úhel ležení na Pozice 2 a použití pak otočná rukojeť Opěradlo u ten Sedadlo pro ten Nac za Usměrněný Instalace u 180 otočit.



## 3. Jak používat produkt ?

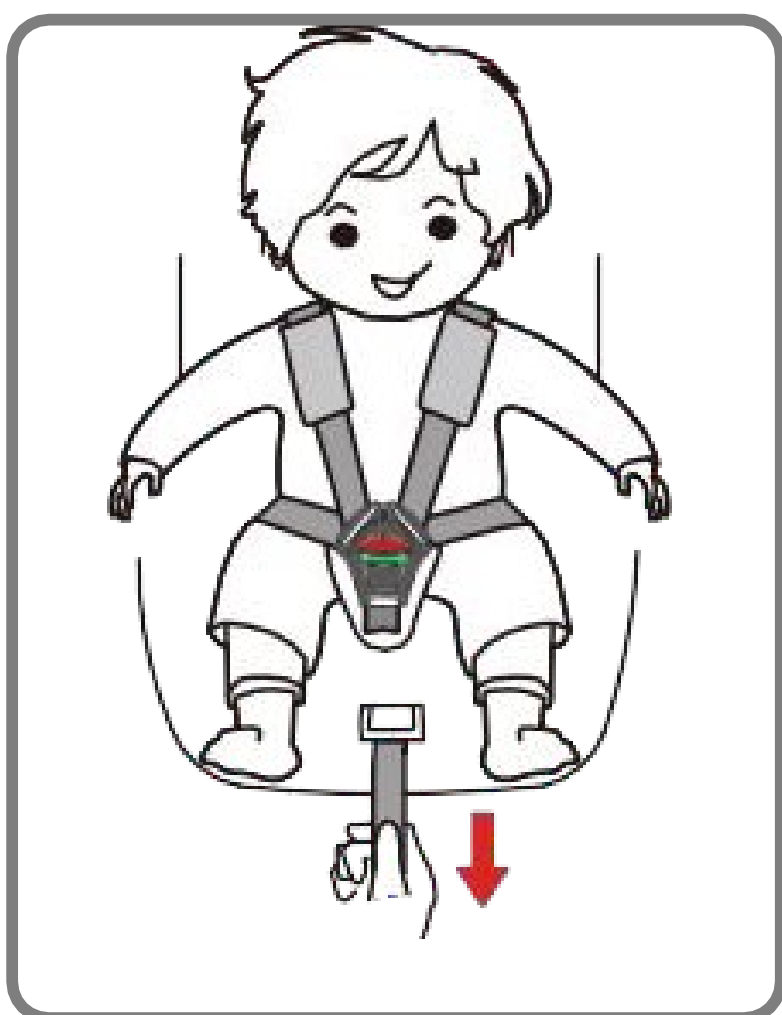
### 3.7 Nastavení délky popruhu

Chcete-li své dítě mnohem lépe chránit, měli byste po jeho připevnění k dětskému zádržnému systému a uzamčení spony utáhnout popruh tak, aby byl pevný a plochý na těle dítěte a nikdy by neměl být zkroucený nebo uvolněný.

**Chcete-li utáhnout popruh, vytáhněte** ramenní popruh nahoru, abyste odstranili průvěs z břišních částí postroje. Současně druhou rukou utáhněte nastavovací popruh v rozkroku, který vychází ze zámku.

**Chcete-li popruh prodloužit, stiskněte tlačítko na** západce mezi oběma nohama dítěte a poté přitáhněte oba ramenní popruhy směrem k sobě současně, mějte na paměti, že přitom držíte popruh, nikoli kryt popruhu.

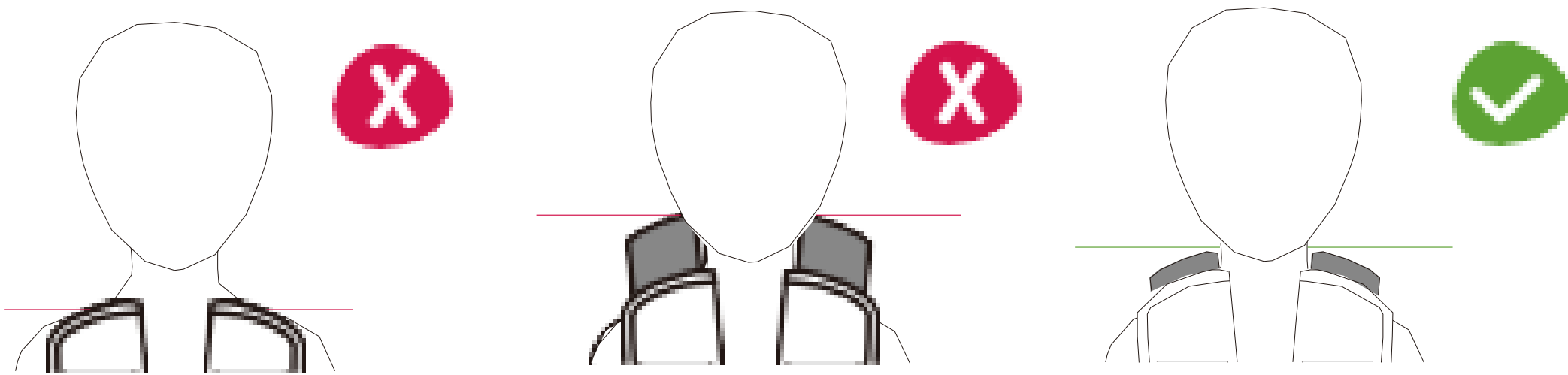
**OPATRNOST!** Ujistěte se, že popruh není zkroucený a že byl správně vložen do otvorů pro popruhy na krytu.



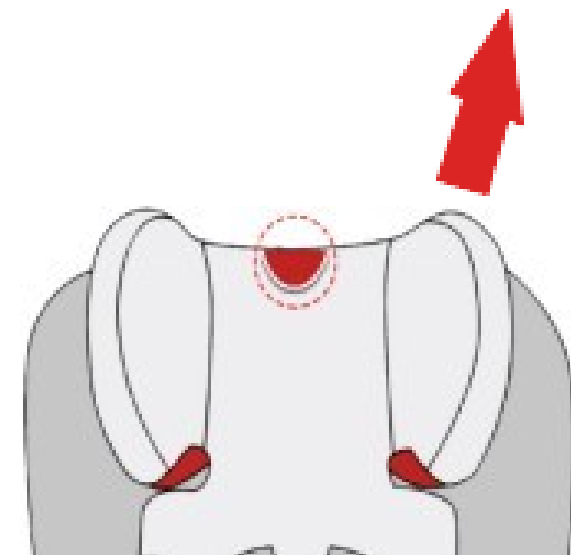
## 3. Jak používat produkt ?

### 3.8 Nastavení opěrky hlavy v instalaci s 5bodovým bezpečnostním pásem. Skupina 0 a 1.

- Správně nastavený pás zajišťuje, že diagonální část bezpečnostního pásu je umístěna a poskytuje vašemu dítěti optimální ochranu.
- Pásky musí být nastaveny tak, aby mezi ním a tělem dítěte byla vzdálenost dvou prstů.
- Správně nastavená opěrka hlavy zajišťuje optimální ochranu vašeho dítěte v autosedačce: ramenní popruhy jsou ve stejné úrovni jako ramena vašeho dítěte.



- Zatáhněte za rukojeť opěrky hlavy, ramenní popruhy se posunou dohromady, zvolíte správnou výšku a upevněte je ve správné poloze pro <sup>dítě</sup> uvolněním rukojeti opěrky hlavy.



### 3.9 Nastavení opěrky hlavy v instalaci, která využívá bezpečnostní pás vozidla. Skupiny 2 a 3.

- 1) Správně nastavená opěrka hlavy zajišťuje, že diagonální část bezpečnostního pásu je optimálně umístěna a poskytuje vašemu dítěti optimální ochranu.
- 2) Opěrka hlavy musí být nastavena tak, aby vzdálenost mezi opěrkou hlavy a rameny dítěte byla rovna dvěma prstům.
- 3) Zatažením za rukojeť opěrky hlavy nastavte opěrku hlavy do správné výšky a poté uvolněte rukojeť opěrky hlavy. Umístěte autosedačku na autosedačku, umístěte dítě do autosedačky a zkontrolujte výšku.
- 4) Postup opakujte, dokud nedosáhnete správné výšky.

## 4. INSTALACE

### 4.1 Skupina 0 + (od narození do 13 kg) Instalace v pozici proti směru jízdy

**Varování!** Nepoužívejte čelem dopředu, dokud hmotnost dítěte nepřesáhne 9 kg.

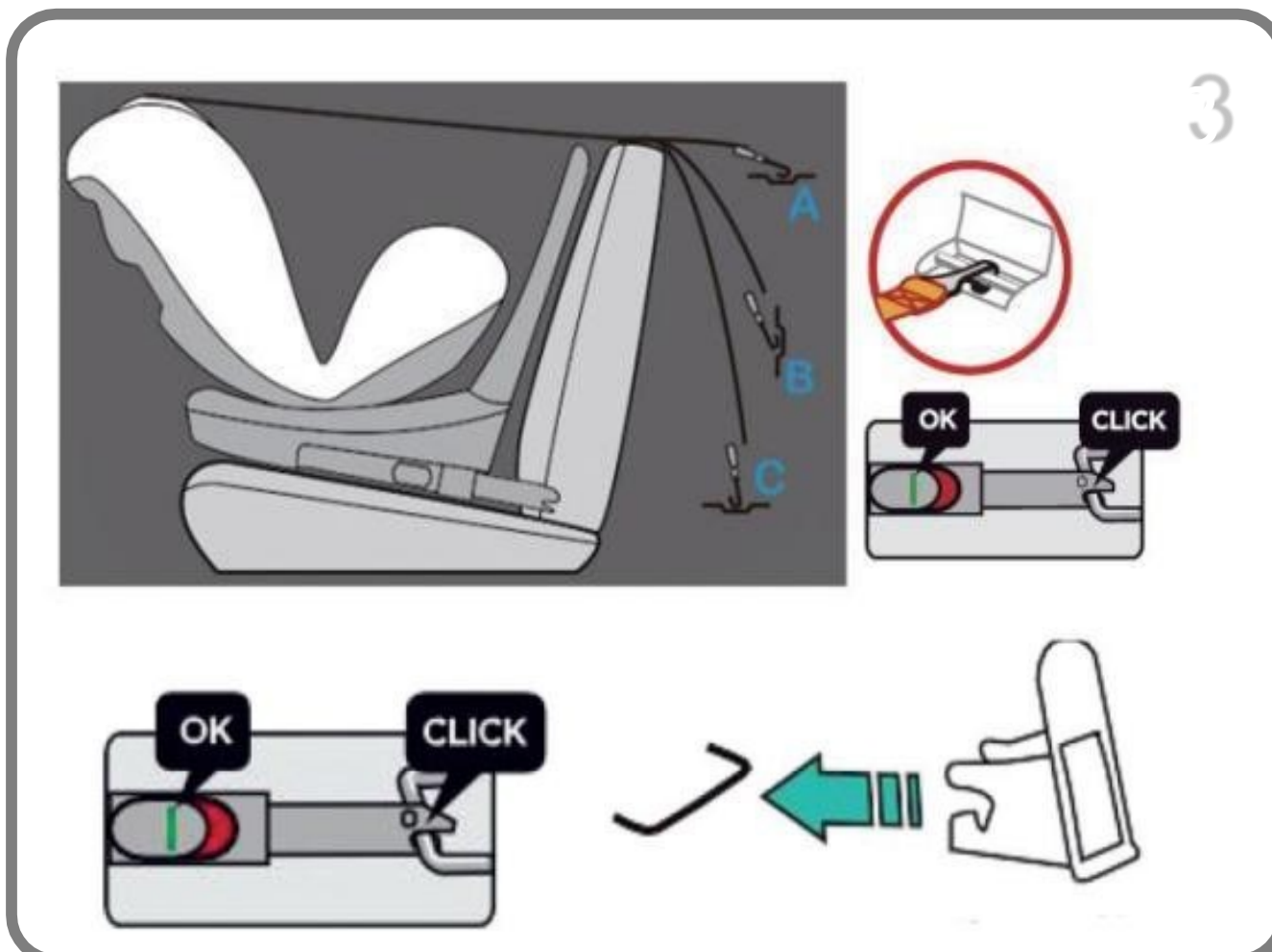
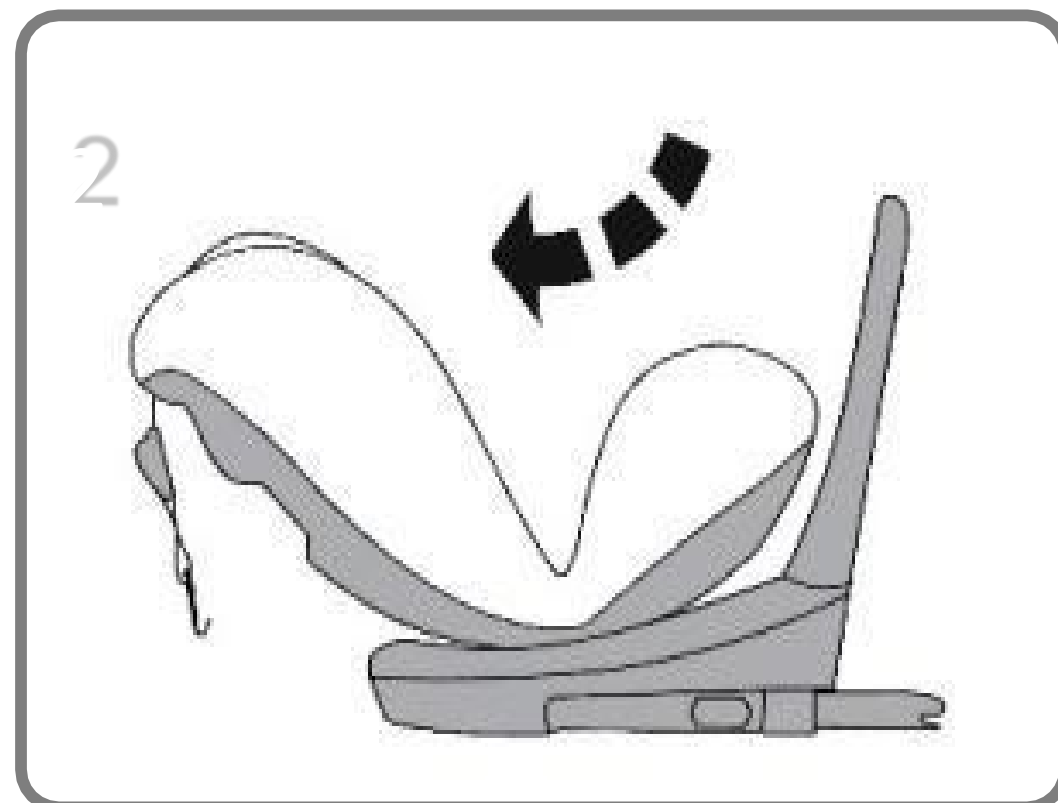
- 1) Zkontrolujte, zda je autosedačka připravena k instalaci v pozici proti směru jízdy (skupina 0 + 1), zatažením za sklopnou rukojeť opěradla sedadlo zcela nakloněte, nastavte úhel sklonu do polohy 2 a poté uvolněte rukojeť.
- 2) Je nutné otočit sedadlo o 180 °, aby se sedadlo umístilo v opačném směru jízdy. Uvolněte otočnou rukojeť opěradla, když je sedadlo v požadované poloze.
- 3) Umístěte ramena ISOFIX do spodní části sedadla.
- 4) Umístěte sedadlo na zadní sedadlo vozidla v opačném směru jízdy.
- 5) Uchopte autosedačku oběma rukama a obě ramena ISOFIX pevně zasuňte do kotevních bodů ISOFIX vozidla, dokud nebudou upevněny cvaknutím na obou stranách. Červené tlačítko se na obou stranách změní na zelené.
- 6) Zatřeste sedadlem a zkontrolujte, zda je správně ukotveno k bodům ISOFIX vozidla.
- 7) Vytáhněte horní popruh a stisknutím tlačítka pro uvolnění upínání pásu prodlužte popruh tak, aby byl dostatečně dlouhý pro připojení k hornímu upínání kotevního bodu ve vozidle. Pokud je horní popruh levný a správně utažený, tlačítko se změní na zelené.
- 8) Ujistěte se, že 5bodový bezpečnostní pás autosedačky je správně nainstalován.
- 9) Otevřete přezku, položte ramenní popruh po stranách a poté umístěte dítě do bezpečnostní sedačky. Zkontrolujte, zda je výška ramenního popruhu stejná jako výška ramen vašeho dítěte, stiskněte seřizovací zařízení a vytáhněte ramenní popruh tak, aby byl volný, a poté stisknutím rukojeti opěrky hlavy nastavte ramenní popruh do příslušné polohy.
- 10) Stačí strčit oba jazyky dohromady do přezky. Přezka nefunguje dobře, dokud neuslyšíte "kliknutí". Nastavte dětský zádržný pás tak, aby byl břišní pás dobře připevněn k pánvi dítěte. Poté utáhněte ramenní popruhy tažením za nastavitelný popruh na přední straně spodního polštáře.
- 11) Chcete-li dítě odpojit od autosedačky, stiskněte tlačítko

Nastavte přední část dna a současně vytáhněte ramenní popruhy. Poté stiskněte červené tlačítko na přezce, položte ramenní popruhy na bok a zvedněte dítě ven.

## 4. INSTALACE

### 4.1 Skupina 0 + (od narození do 13 kg) Instalace v pozici proti směru jízdy

12) Vodítka usnadňují instalaci autosedačky pomocí bezpečnostních bodů ISOFIX a zabraňují poškození čalounění. Pokud se nepoužívají, měly by být odstraněny a skladovány na bezpečném místě. U vozidel se sklopným opěradlem by měla být vodítka před sklopením sedadla odstraněna. Problémy, které mohou nastat, jsou obvykle důsledkem hromadění nečistot nebo nečistot ve vkládacích vaničkách uzávěrech. Chcete-li vyřešit tento typ problému, jednoduše vyčistěte danou část.



### Odinstalování systému ISOFIX

- Chcete-li uvolnit horní popruh, stiskněte tlačítko a zatáhněte za popruh v opačném směru (indikátor se změní ze zelené na červenou).
- Stisknutím odemykacích tlačítek systému ISOFIX dozadu (indikátor se změní ze zelené na červenou) uvolníte sedadlo z kotevního systému ISOFIX ve vozidle.



## 4. INSTALACE

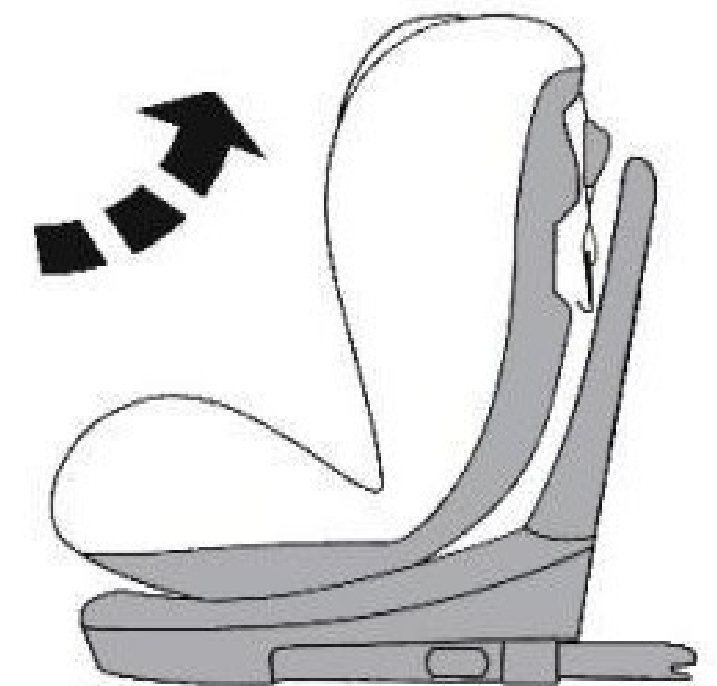
### 4.2 Skupina 1 (9 až 18 kg) Instalace po směru jízdy

- 1) Ujistěte se, že je sedadlo připraveno k instalaci směrem dopředu (skupina 1), zatáhněte za sklopnou rukojeť opěradla a přesuňte ji do libovolné polohy 1 nebo 2 a poté uvolněte rukojeť.
- 2) Je nutné otočit sedadlo o 180 °, aby se sedadlo umístilo ve směru jízdy. Uvolněte otočnou rukojeť opěradla, když je sedadlo v požadované poloze.
- 3) Umístěte ramena ISOFIX do základny sedadla.
- 4) Umístěte dětskou sedačku na zadní sedadlo vozidla směrem ke směru jízdy.
- 5) Uchopte autosedačku oběma rukama a pevně zasuňte obě ramena ISOFIX do kotevních bodů ISOFIX ve vozidle, dokud nejsou upevněna cvaknutím na obou stranách. Červené tlačítko se na obou stranách změní na zelené.
- 6) Zatřeste sedadlem a zkontrolujte, zda je správně ukotveno k bodům ISOFIX vozidla.
- 7) Vytáhněte horní popruh a stisknutím tlačítka pro uvolnění popruhu - pásu prodlužte popruh tak, aby byl dostatečně dlouhý pro jeho připojení k hornímu upínání kotevního bodu ve vozidle. Pokud je horní popruh levný a správně utažený, tlačítko se změní na zelené.
- 8) Ujistěte se, že 5bodový bezpečnostní pás autosedačky je správně nainstalován.
- 9) Otevřete přezku, položte ramenní popruh na boka poté umístěte dítě do autosedačky. Zkontrolujte, zda je výška ramenního popruhu stejná jako výška ramen vašeho dítěte, stiskněte seřizovací zařízení a vytáhněte ramenní popruh tak, aby byl volný, a poté stiskněte rukojeť opěrky hlavy, aby se ramenní popruh připevnil k vhodné poloze.
- 10) Zasuňte oba jazyky k sobě do spony. Přezka nefunguje dobře, dokud neuslyšíte "cvaknutí". Nastavte dětský zádržný pás tak, aby byl břišní pás dobře připevněn k pánvi dítěte. Poté utáhněte ramenní popruhy tažením za nastavitelný popruh na přední straně spodního polštáře.
- 11) Chcete-li dítě odpojit od autosedačky, stiskněte tlačítko. Nastavte přední část dna a současně vytáhněte ramenní popruhy. Poté stiskněte červené tlačítko na přezce, položte ramenní popruhy na bok a zvedněte dítě ven.

## 4. INSTALACE

### 4.2 Skupina 1 (9 až 18 kg) Instalace po směru jízdy

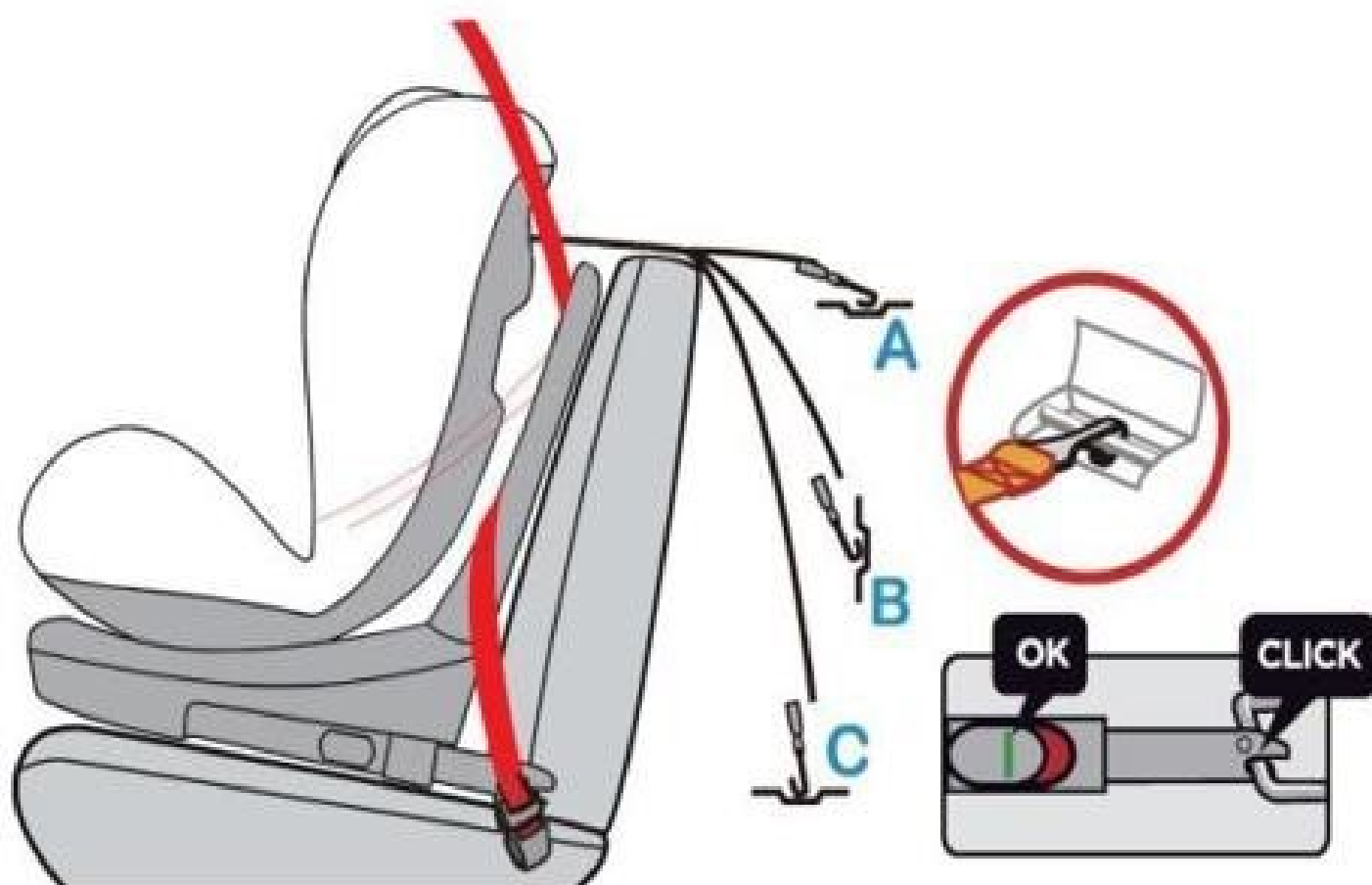
12) Vodítka usnadňují instalaci autosedačky pomocí bezpečnostních bodů ISOFIX a zabraňují poškození čalounění. Pokud se nepoužívají, měly by být odstraněny a skladovány na bezpečném místě. U vozidel se sklopným opěradlem by měla být vodítka před sklopením sedadla odstraněna. Problémy, které mohou nastat, jsou obvykle důsledkem hromadění nečistot nebo nečistot v vodítkách a uzávěrech. Chcete-li vyřešit tento typ problému, jednoduše vyčistěte danou část.



(2) 1 (3)

#### Poznámka:

Pomocí otočné rukojeti opěradla otočte sedadlo o 180° pro instalaci v pozici po směru jízdy, závěs opěradla a věšák opěradla ve tvaru L se zavěsí jeden po druhém.



#### Odstalování systému ISOFIX

- Chcete-li uvolnit horní popruh, stiskněte tlačítko a zatáhněte za popruh v opačném směru (indikátor se změní ze zelené na červenou barvu), abyste odstranili horní vodítko.
- Pro uvolnění ukotvení ISOFIX stiskněte tlačítka pro odemknutí systému ISOFIX dozadu (indikátor se změní ze zelené na červenou), aby se uvolnilo sedadlo z kotevního systému ISOFIX ve vozidle.

## 4. INSTALACE

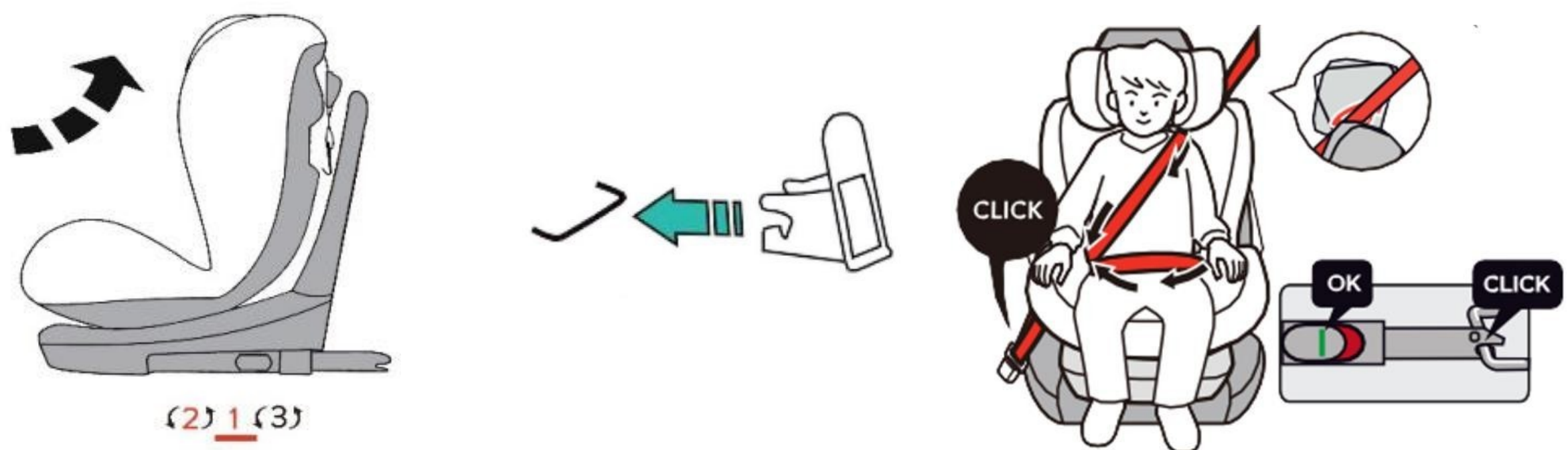
### 4.3 Skupina 2/3 (15 až 36 kg) Instalace v pozici po směru jízdy

- 1) Ujistěte se, že jsou správně odstraněny 5bodové bezpečnostní pásy a přezka dětské sedačky.
- 2) Ujistěte se, že je sedadlo připraveno k instalaci směrem dopředu (skupina 2/3), zatažením za sklopnou rukojeť opěradla ji nastavte do libovolné polohy 1 nebo 2 a poté rukojeť uvolněte .
- 3) Je nutné otočit sedadlo o 180 °, aby se sedadlo umístilo ve směru jízdy. Uvolněte otočnou rukojeť opěradla, když je sedadlo v požadované poloze.
- 4) Před instalací autosedačky umístěte dítě do sedačky a nastavte opěrku hlavy do správné výšky.
- 5) Umístěte dětskou sedačku na zadní sedadlo vozidla směrem ke směru jízdy.
- 6) Uchopte autosedačku oběma rukama a pevně zasuňte obě ramena ISOFIX do kotevních bodů ISOFIX ve vozidle, dokud nejsou upevněna cvaknutím na obou stranách. Červené tlačítko se na obou stranách změní na zelené.
- 7) Zatřeste sedadlem a zkontrolujte, zda je správně ukotveno k bodům ISOFIX vozidla.
- 8) Umístěte dítě do autosedačky.
- 9) Projděte bezpečnostní pás vozidla spodní částí loketní opěrky, ujistěte se, že břišní pás je napnut co nejnižší přes boky dítěte, zapněte bezpečnostní pás vozidla, dokud neuslyšíte cvaknutí. Prosuňte diagonální pás červeným vodícím hákem pásu. Mělo by projít uprostřed mezi ramenem a krkem dítěte.

## 4. INSTALACE

### 4.3 Skupina 2/3 (15 až 36 kg) Instalace v pozici proti směru jízdy

10) Vodítka usnadňují instalaci autosedačky pomocí bezpečnostních bodů ISOFIX a zabraňují poškození čalounění. Pokud se nepoužívají, měly by být odstraněny a skladovány na samostatném místě. U vozidel se sklopnými opěradly by měla být vodítka před sklopením sedadla odstraněna. Problémy, které mohou nastat, jsou obvykle důsledkem hromadění nečistot nebo nečistot v vodítkách a uzávěrech. Chcete-li vyřešit tento typ problému, jednoduše vyčistěte danou část.



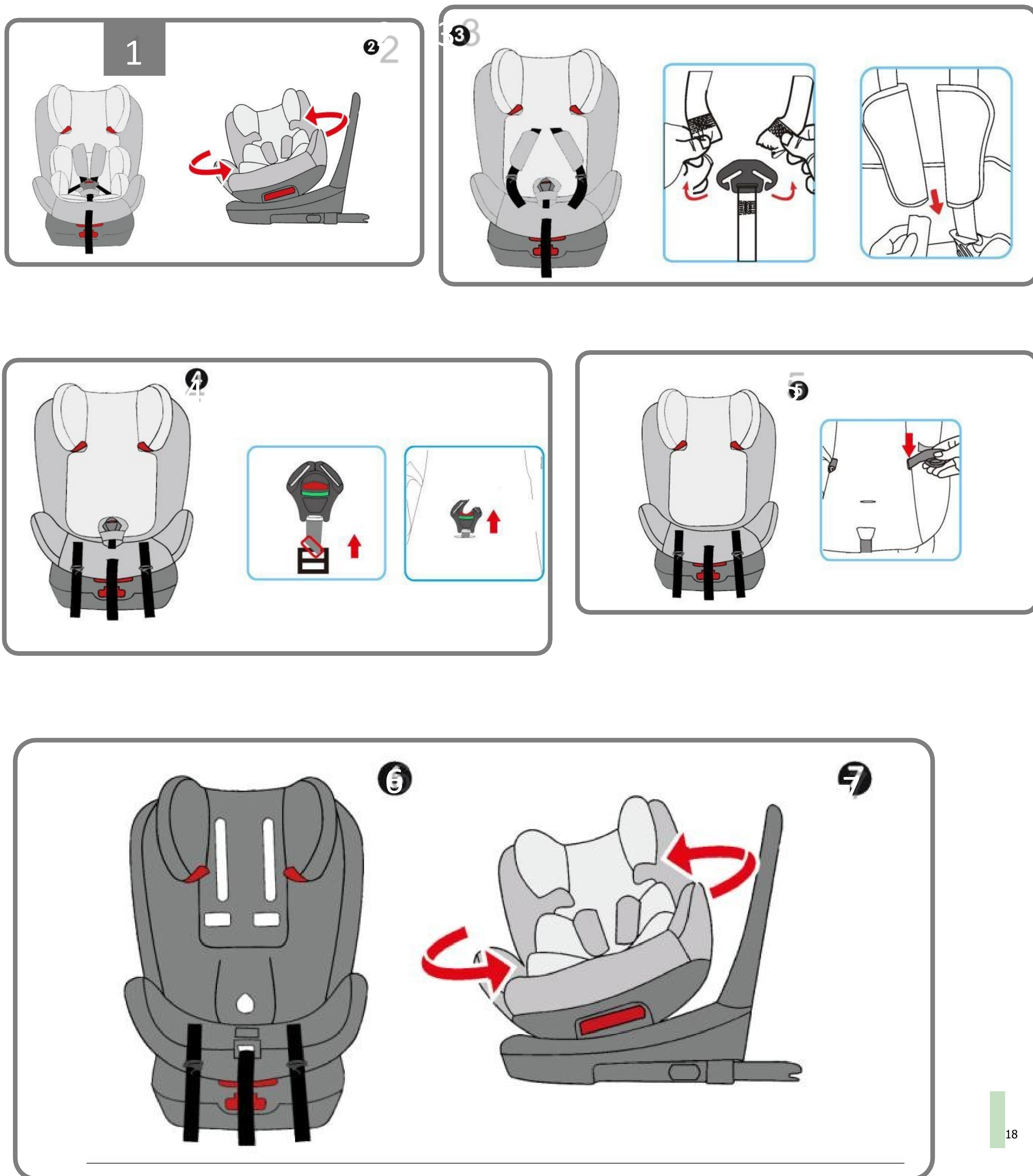
**Poznámka:** Pomocí otočné rukojeti opěradla otočte sedadlo o 180° pro instalaci v pozici po směru jízdy. Závěs opěradla a opěradla ve tvaru L jsou zavěšeny společně.

### Odstalování systému ISOFIX

Pro uvolnění ISOFIX ukotvení stiskněte tlačítka pro odemknutí systému ISOFIX dozadu (indikátor se změní ze zelené na červenou).

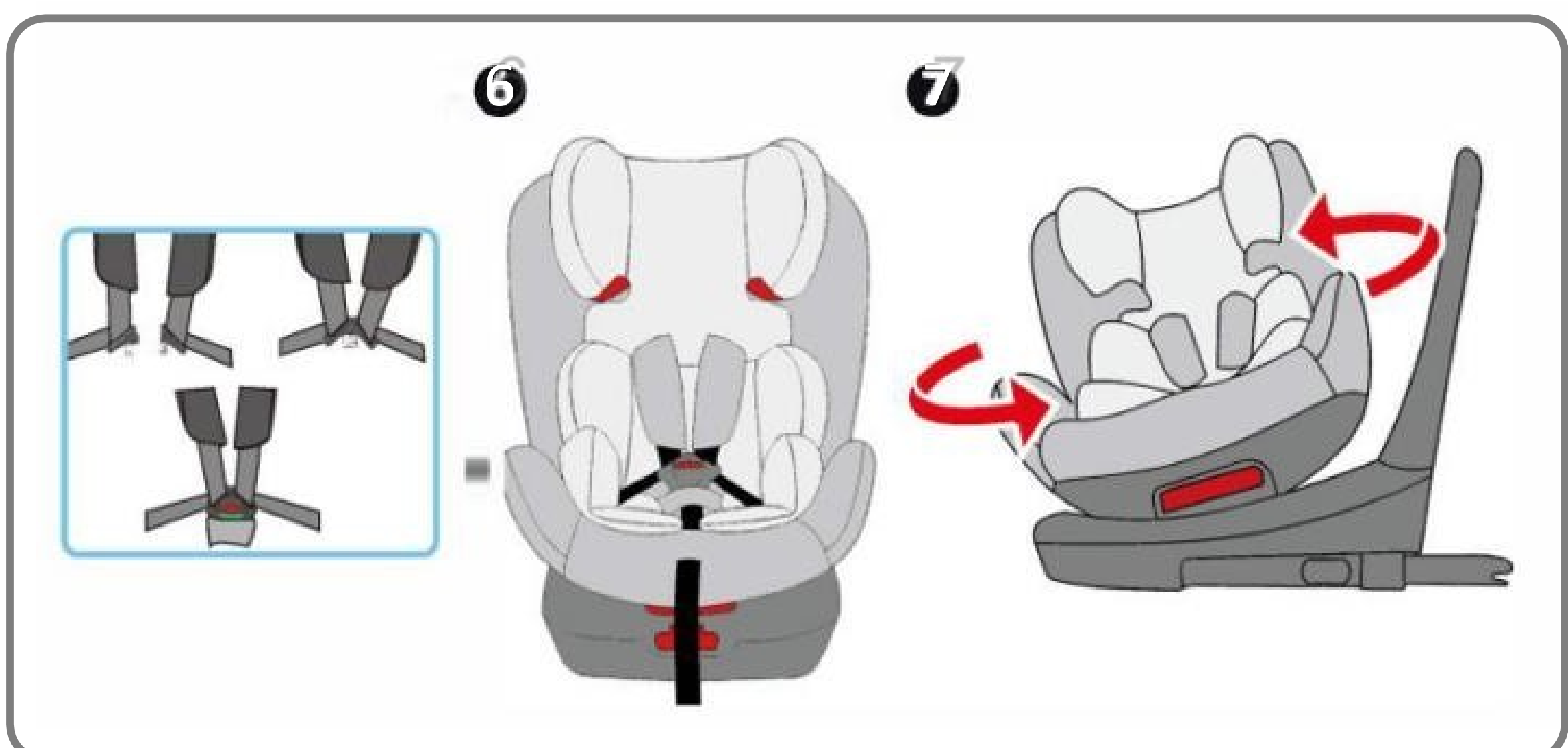
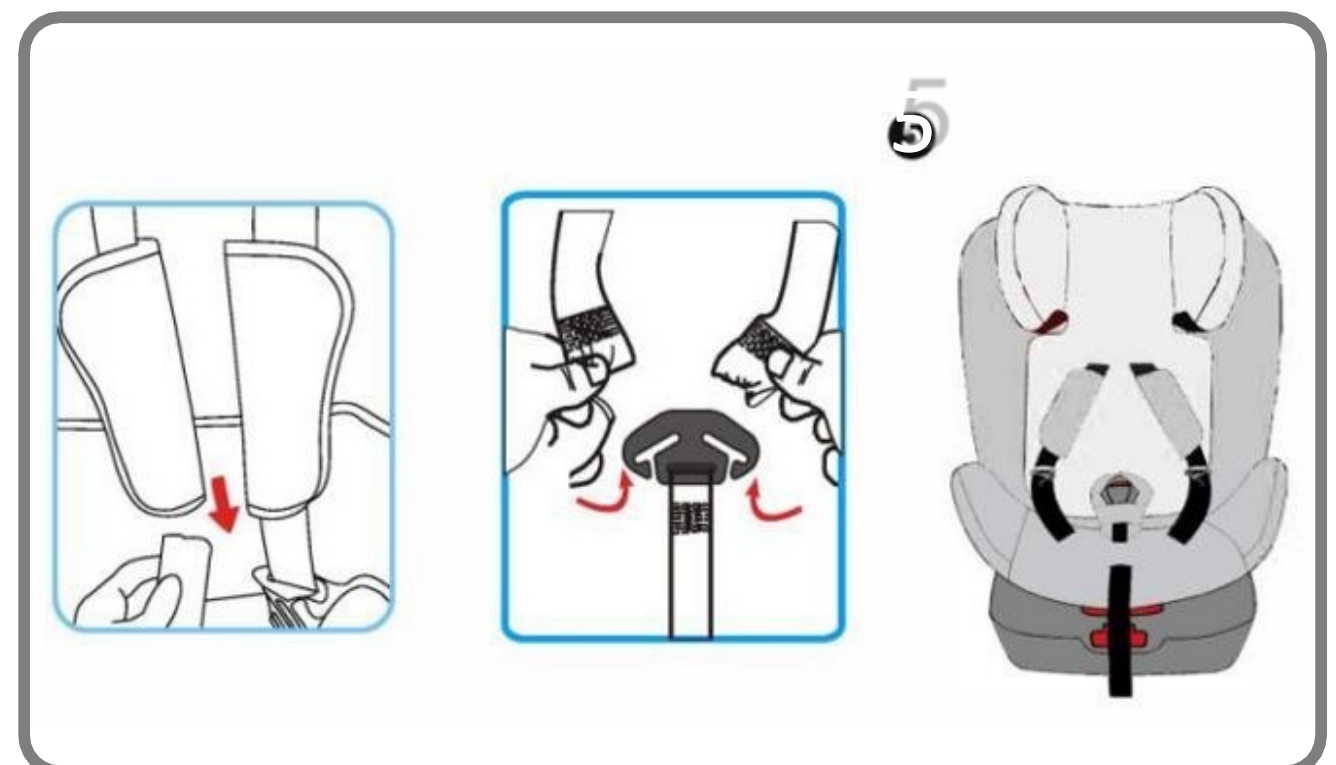
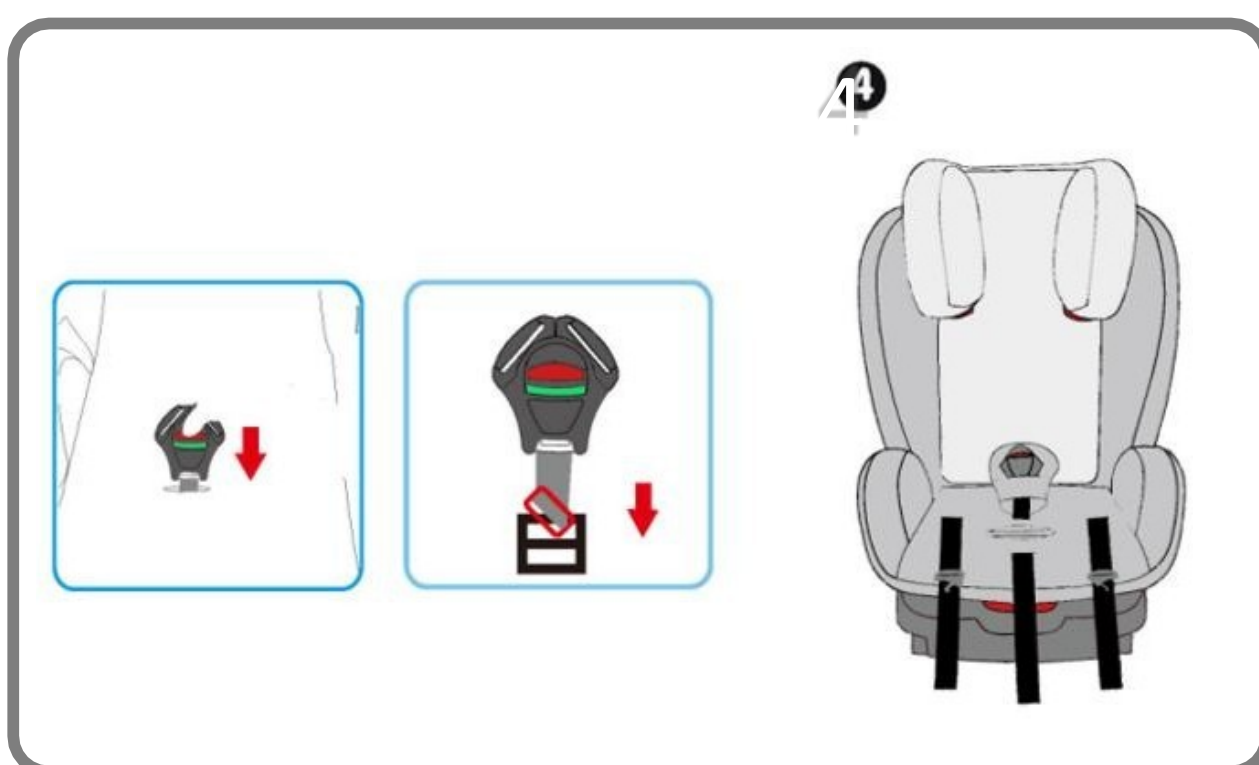
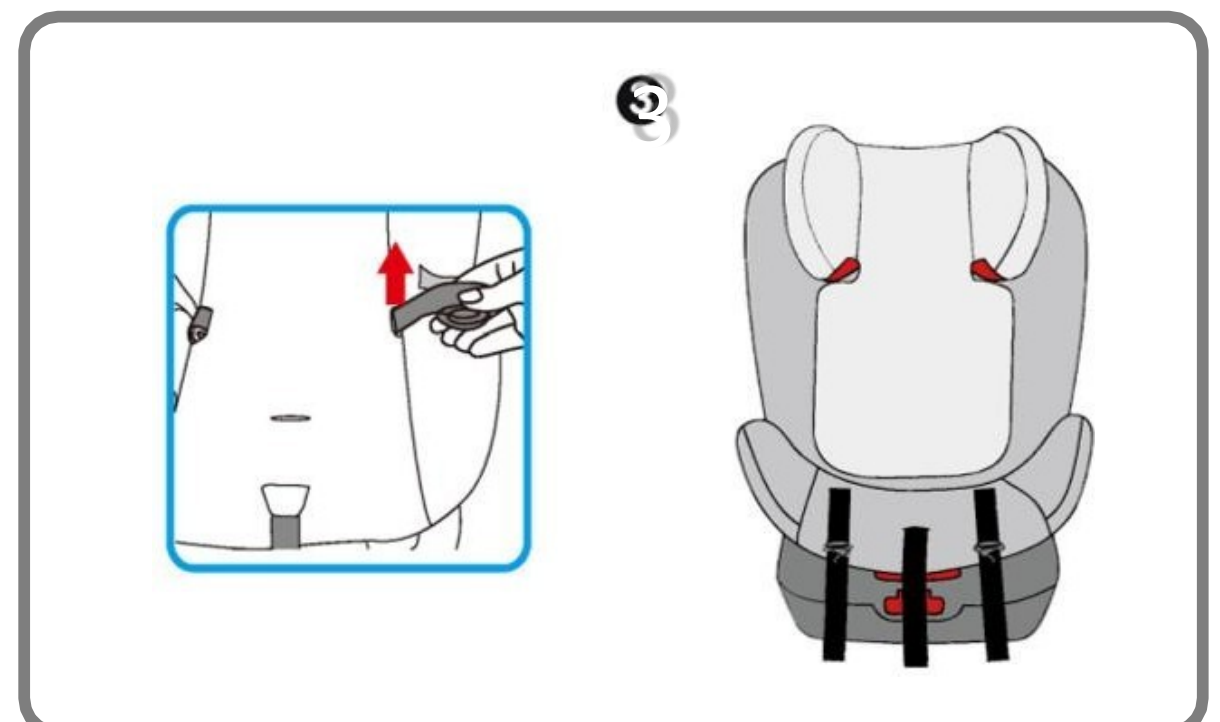
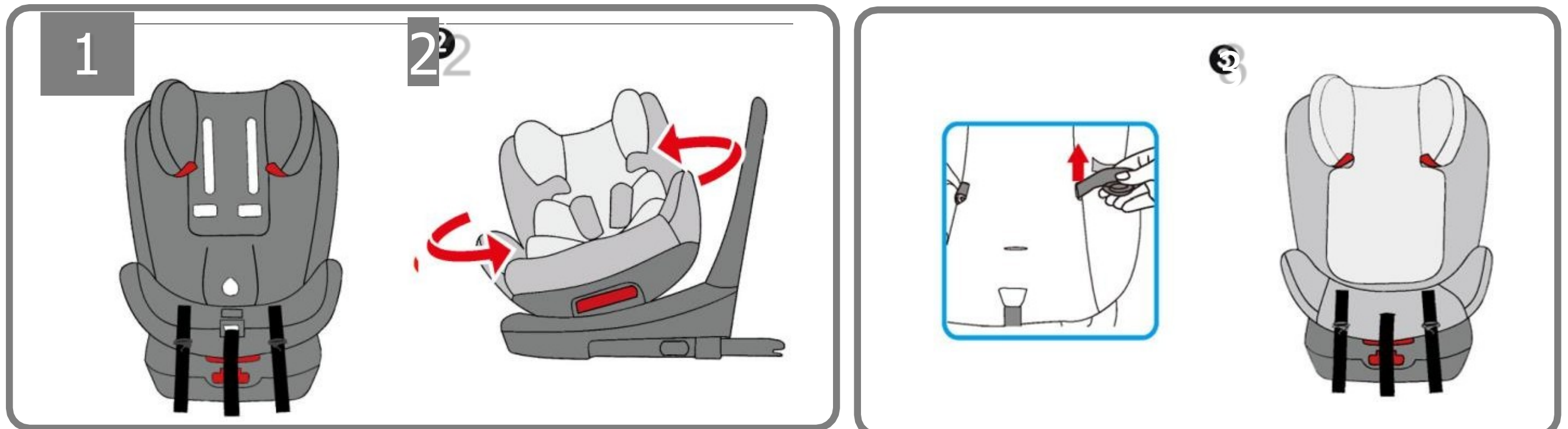
## Odstranění Textilního krytu a Montáž

### Vzdálenost



## 5. Odstranění textilního krytu a montáž

### 5.2 Montáž



## 6. Údržba a péče

### Čištění

Ujistěte se, že používáte pouze originální potahy sedadel, protože potah sedadla je důležitý pro správné fungování systému.

**Dětskou sedačku nelze používat bez potahu sedadla.**



- Kryt lze odstranit a umýt jemným pracím prostředkem s cyklem pračky pro jemné předměty (30 ° C). Postupujte podle pokynů na mycím štítku pouzdra. Barvy krytu mohou vyblednout, pokud se umyjí při více než 30 ° C. Neotáčejte ani nesušte v elektrické bubnové sušičce (tkanina se může oddělit od čalounění).
- Plastové díly lze čistit mýdlovou vodou. Nepoužívejte agresivní čisticí prostředky (např. rozpouštědla).
- Nádobí lze vyjmout a umýt ve vlažné mýdlové vodě. Nikdy neodstraňujte jazyky přezek z popruhů.

### Kontrolní seznam

Chcete-li být na bezpečné straně, přečtěte si tento kontrolní seznam, než půjdete.

Zkontrolujte, zda popruhový systém správně a pohodlně přiléhá k vašemu dítěti a zda jsou ramenní popruhy ve správné výšce.

Pravidelně kontrolujte, zda není bezpečnostní pás v dětské autosedačce poškozen. Pokud je poškozený, výrobek za žádných okolností nepoužívejte.

Zkontrolujte, zda jste dětskou autosedačku zajistili bezpečnostním pásem.

## 7. Ekologická likvidace

**Upozornění: Nebezpečí udušení!** Obalový materiál je pro děti nebezpečný. Nikdy nedovolte dětem, aby si hrály s obalovým materiálem.

### 7.1 Likvidace a balení

Balení vašeho zařízení je vyrobeno z materiálů, které jsou nezbytné pro zajištění efektivního

Záruční ochrana během přepravy . Tyto materiály jsou plně recyklovatelné

a tím snížit dopad na životní prostředí. Obal vyhodte do koše pro recyklovatelné materiály.

### 7.2 Likvidace vysloužilých zařízení

Odpadní zařízení musí být zlikvidováno v souladu s pokyny a předpisy místních úřadů.

likvidace odpadu. Obrat'te se na místní správu na adrese v nejbližším recyklačním centru a doručte tam své zařízení.



Symbol přeškrtnutého odpadkového koše na starém elektrospotřebiči znamená, že na konci životnosti nesmí být likvidován s domovním odpadem. Sběrná místa pro odpadní elektrická a elektronická zařízení jsou k dispozici ve vaší oblasti k bezplatnému vrácení . Adresy lze získat od vašeho města nebo místní samosprávy. Můžete [se www.fable-kids.com](http://www.fable-kids.com) dozvědět o dalších možnostech vrácení, které jsme vytvořili na našich webových stránkách .

Oddělený sběr odpadních elektrických a elektronických zařízení má umožnit opětovné použití, recyklaci nebo jiné formy využití odpadních zařízení, jakož i negativní důsledky odstranění na životní prostředí a lidské zdraví.





# FableKids

love inspired.



Úřad:  
Fablekids  
Gneisenaustraße 10-11  
D-97074 Würzburg

Zpáteční adresu naleznete v tiráži: <https://www.fable-kids.com>

Daňové identifikační číslo: DE 263752326  
Rejstříkovým soudem v obchodním rejstříku je Würzburg, HRB  
10082 WEEE Reg.-Nr. DE 61617071



Centrála: FableKids • Gneisenaustraße 10-11 • 97074  
Würzburg



Kontaktujte náš zákaznický servis: Tel.: +49  
(0) 931 90 80 3000



E-mail: \_\_\_\_\_

