

FableKids

love inspired.



Kinderautositz

NOBLE



Danke für Ihr Vertrauen in FableKids.

Bitte lesen Sie die Anleitung vor Gebrauch sorgfältig durch und bewahren Sie sie zum späteren Nachschlagen auf..

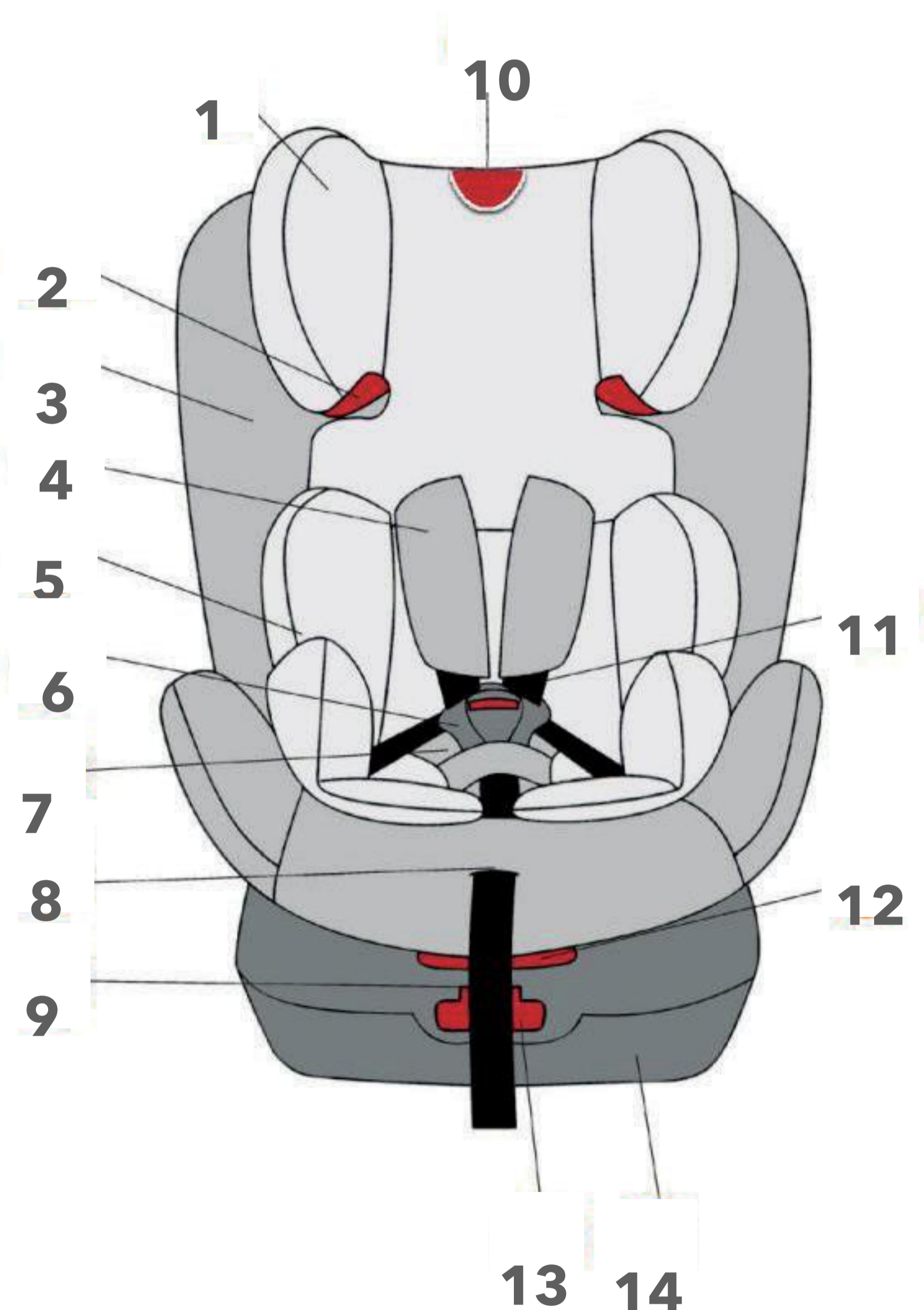
Inhaltsverzeichnis

<u>1. Produktübersicht</u>	1
<u>2. Wichtige Sicherheitsinformationen</u>	2
<u>3. Wie ist das Produkt zu verwenden?</u>	4
<u>4. Installation</u>	12
<u>5. Entfernen von Stoffbezug und Montage</u>	18
<u>6. Wartung und Pflege</u>	20
<u>7. Umweltfreundliche Entsorgung</u>	21



Liebe Eltern,
vielen Dank für den Kauf unseres Produktes. Bitte lesen Sie die Bedienungsanleitung sorgfältig bevor Sie das Produkt zum ersten Mal verwenden. Sollten Sie das Produkt Dritten überlassen, muss diese Bedienungsanleitung mit ausgehändigt werden. Bewahren Sie die Bedienungsanleitung für späteres Nachschlagen auf. Die Zeichnungen in diesem Handbuch stimmen möglicherweise nicht mit den physischen Objekten überein. Bitte beziehen Sie sich auf die physischen Objekte.

1. Produktübersicht



- 1. Kopfstütze
- 2. Belt Guide Hook Baldachin Guide
- 3. Stoffbezug
- 4. Schulterpolster
- 5. Kissen
- 6. Schnallen
- 7. Schrittpolster
- 8. Einstellgerät
- 9. Gurtzeug-Einstellgurt
- 10. Kopfstützengriff
- 11. Gurtzeug

- 12. Rückenlehne Liegegriff
- 13. Drehbarer Griff der Rückenlehne
- 14. Basis
- 15. Aufhänger für die Rückenlehne
- 16. Oberer Haltegurt
- 17. Rückenlehne
- 18. ISOFIX-Taste
- 19. ISOFIX-Steckverbinder
- 20. Baldachin
- 21. Seitenschutz

2. Wichtige Sicherheitsinformationen



WARNUNG

- Lesen Sie diese Bedienungsanleitung sorgfältig durch.
- Die korrekte Montage des 3-Punkt-Gurtes oder der ISOFIX-Verankerungssysteme ist für die Sicherheit Ihres Kindes von entscheidender Bedeutung.
- Für die zukünftige Verwendung des Sitzes müssen Sie die Bedienungsanleitung aufbewahren. An der Seite der Basis befindet sich eine Tasche, in der die Anweisung aufbewahrt werden kann.
- Lassen Sie Ihr Kind niemals unbeaufsichtigt im Auto.
- Verwenden Sie keinen Kindersitz, wenn der Fahrzeugsitz mit Frontairbags ausgestattet ist. Das kann gefährlich werden. Dies gilt nicht für sogenannte Seitenairbags.

- Bevor Sie unser Produkt verwenden, lesen Sie bitte die Anleitung sorgfältig durch, das Produkt ist ein Sicherheitsprodukt und ist nur sicher, wenn es gemäß der Bedienungsanleitung verwendet wird.
- Dies ist eine "Universal" und "Semi-Universal" Kinderrückhalteeinrichtung, sie ist nach der Änderungsserie Nr. 44/04 für den allgemeinen Gebrauch in Fahrzeugen zugelassen und passt zu den meisten, aber nicht allen Autositzen.
- Eine korrekte Passform ist wahrscheinlich, wenn der Fahrzeughersteller im Fahrzeughandbuch erklärt hat, dass das Fahrzeug in der Lage ist, einen "Universal" aufzunehmen
- Kinderrückhaltesystem für diese Altersgruppe.
- Das Produkt wurde nach den strengsten europäischen Sicherheitsnormen (ECE R44/04) zugelassen und ist für Gruppe 0+ (0-13kg), Gruppe I (9-18kg), Gruppe II (15-25kg) und Gruppe III (22-36kg) geeignet.
- Nach einem Unfall kann der Sitz aufgrund von Schäden, die nicht sofort bemerkbar sind, unsicher werden.
- Sie sollte daher ersetzt werden.
Die Sicherheit des Sitzes kann vom Hersteller nur gewährleistet werden, wenn er vom ursprünglichen Besitzer ausgestellt wird.
- Wir empfehlen Ihnen dringend, kein gebrauchtes Produkt zu verwenden, da Sie nicht sicher sind, was damit passiert ist.
- Die Gurtpolster sind wichtig für die Sicherheit Ihres Kindes, daher verwenden Sie sie die ganze Zeit.
- Stellen Sie sicher, dass alle Gepäckstücke und Gegenstände, die im Falle eines Unfalls Verletzungen verursachen können, ordnungsgemäß gesichert sind.

2. Wichtige Sicherheitsinformationen



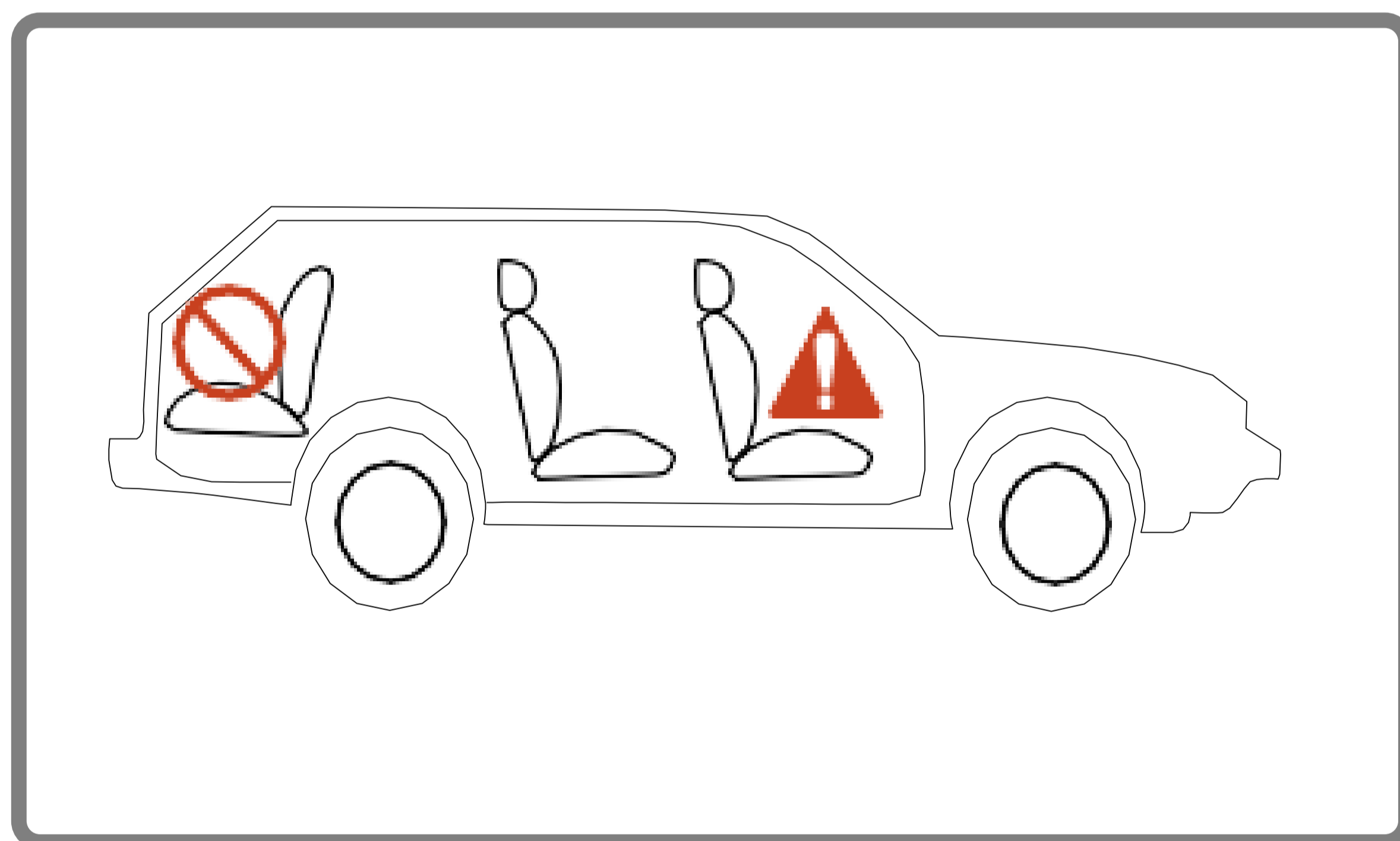
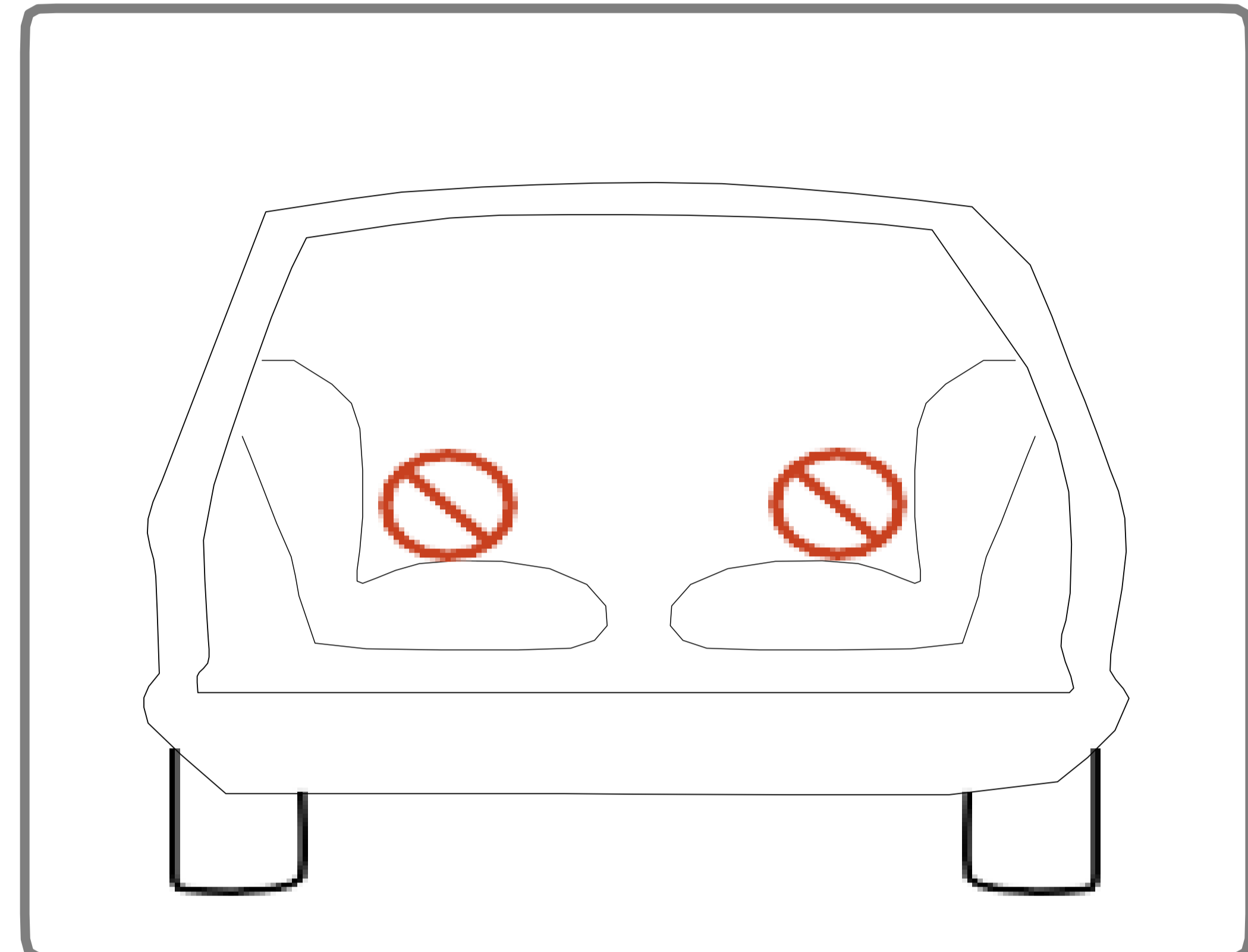
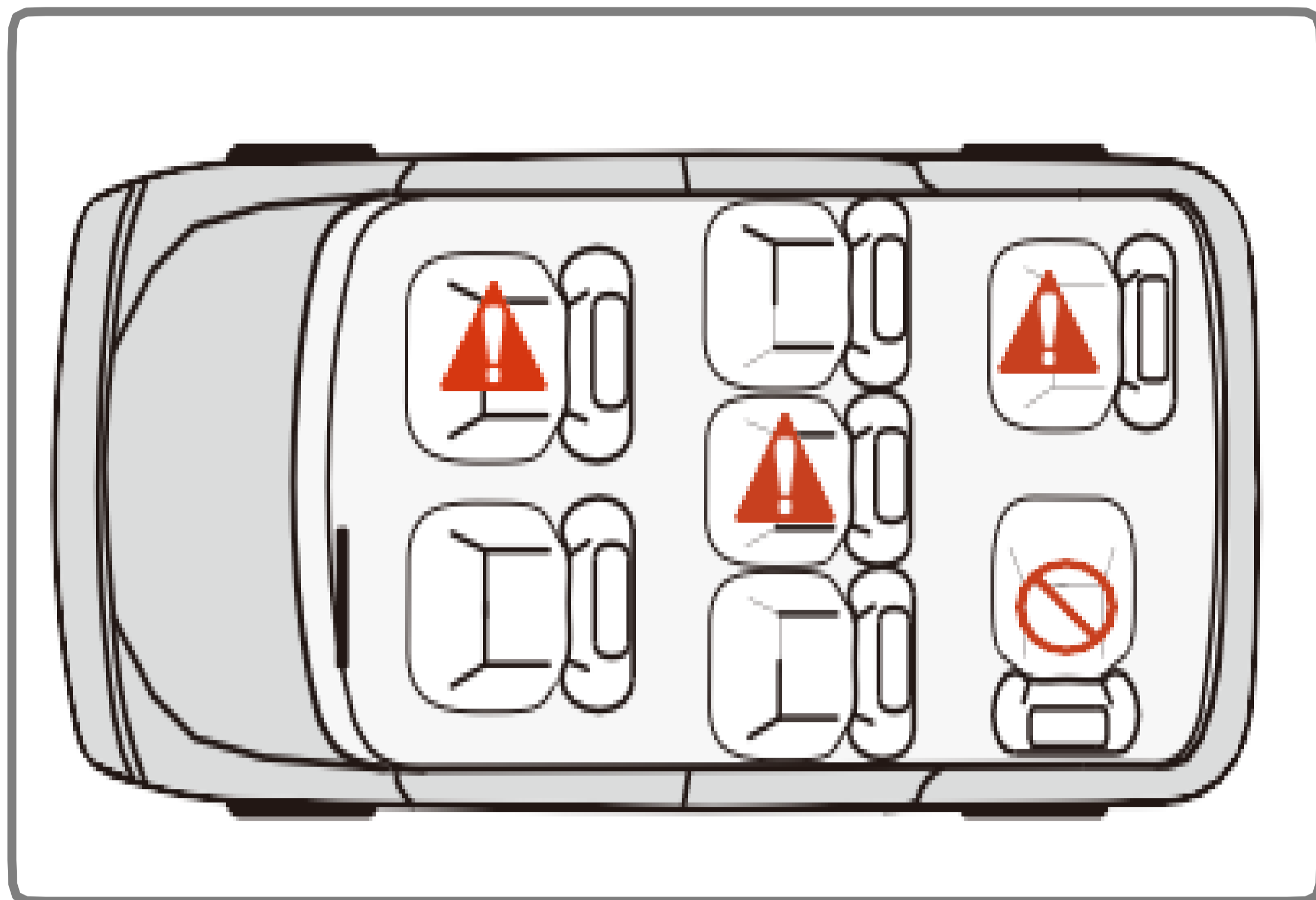
WARNUNG

- Die starren Gegenstände und Kunststoffteile einer Kinderrückhalteeinrichtung müssen lokalisiert und installiert werden, damit sie während des täglichen Gebrauchs des Fahrzeugs nicht durch einen beweglichen Sitz oder in einer Tür des Fahrzeugs eingeklemmt werden können.
- Alle Gurte, die die Rückhalteeinrichtung am Fahrzeug halten, sollten fest angezogen sein; Die Rückhalteeinrichtung sollte an den Körper des Kindes angepasst sein und nicht verdreht werden.
- Es ist wichtig sicherzustellen, dass jeder Beckengurt tief unten getragen wird, damit das Becken fest eingerastet ist.
- Das Kinderrückhaltesystem sollte gewechselt werden, wenn es bei einem Unfall heftigen Belastungen ausgesetzt war.
- Es besteht die Gefahr, dass Änderungen oder Ergänzungen an der Einrichtung ohne Genehmigung der Typgenehmigungsbehörde vorgenommen werden, und es ist auch gefährlich, die Vorrichtung nicht genau zu befolgen.
- Einbauanleitung.
- Stellen Sie sicher, dass das Kind nicht unbeaufsichtigt in seinem Kinderrückhaltesystem gelassen wird.
- Stellen Sie sicher, dass Gepäck oder andere Gegenstände, die im Falle einer Kollision Verletzungen verursachen können, ordnungsgemäß gesichert sind.
- Die Rückhalteeinrichtung für Kinder darf ohne die Abdeckung nicht verwendet werden; Der Sitzbezug sollte nicht durch einen anderen als den vom Hersteller empfohlenen ersetzt werden.
- Verwenden Sie keine anderen tragenden Kontaktstellen als die, die in den Anweisungen beschrieben und in der Kinderrückhalteeinrichtung markiert sind. Bitte wenden Sie sich an die Kinderrückhalteeinrichtung
- Hersteller, wenn Zweifel an diesem Punkt.
- Bitte lesen Sie das Handbuch des Automobilherstellers während der Verwendung des Kinderrückhaltesystems mit ISOFIX.
- **BEMERKUNG:** Ihr Autositz kann sicher auf fast Sitzen der Autos befestigt werden. Bei einigen Sitzen sind die Gurte jedoch so befestigt, dass eine ordnungsgemäße Installation nicht möglich ist, in diesem Fall versuchen Sie es mit einem anderen Sitz.

3. Wie ist das Produkt zu verwenden?

3.1 Einsatz im Fahrzeug

Sie können Ihren Kindersitz wie folgt verwenden:



**NICHT mit 2-Punkt-Gurt verwenden.
Bitte mit dem 3-Punkt-Gurt montieren**

Bitte beachten Sie die für Ihr Land geltenden Vorschriften. Der Sicherheitsgurt muss nach ECE R 16 oder einer vergleichbaren Norm zugelassen sein.

Nicht mit 2-Punkt-Gürtel verwenden. Kann verwendet werden, wenn der Fahrzeugsitz mit einem 3-Punkt-Gurt ausgestattet ist.



3. Wie ist das Produkt zu verwenden?

3.1 Einsatz im Fahrzeug

■ In Fahrtrichtung	Ja
■ Gegen die Fahrtrichtung	Ja
■ Mit 2-Punkt-Gurt	Nein
Die Verwendung eines 2-Punkt-Gurtes erhöht das Verletzungsrisiko für Ihr Kind im Falle eines Unfalls erheblich.	
■ Mit 3-Punkt-Gürtel	Ja
Der Sicherheitsgurt muss nach ECE R16 oder einer vergleichbaren Norm zugelassen sein (siehe Prüfetikett auf dem Gurt mit einem "E" oder "e" im Kreis).	
■ mit den Verankerungssystemen ISOFIX und Oberer Haltegurt	Ja
Wenn es einen Frontairbag gibt: Schieben Sie den Beifahrersitz weit nach hinten und beachten Sie die Anweisungen in der Bedienungsanleitung des Fahrzeugs.	
■ Auf dem Beifahrersitz	Ja
Nicht auf Beifahrersitzen mit Frontairbag verwenden! Der Beifahrersitz kann mit oder ohne ISOFIX verwendet werden, mit den gleichen Hinweisen wie derzeit für die ISOFIX (schieben Sie den Sitz nach hinten und beziehen Sie sich auf die Fahrzeuganleitung).	
■ Auf der äußeren Rückbank	Ja
■ Auf dem mittleren Rücksitz	Ja
Kann verwendet werden, wenn der Fahrzeugsitz mit einem 3-Punkt-Gurt ausgestattet ist	

(Bitte beachten Sie die für Ihr Land geltenden Vorschriften).

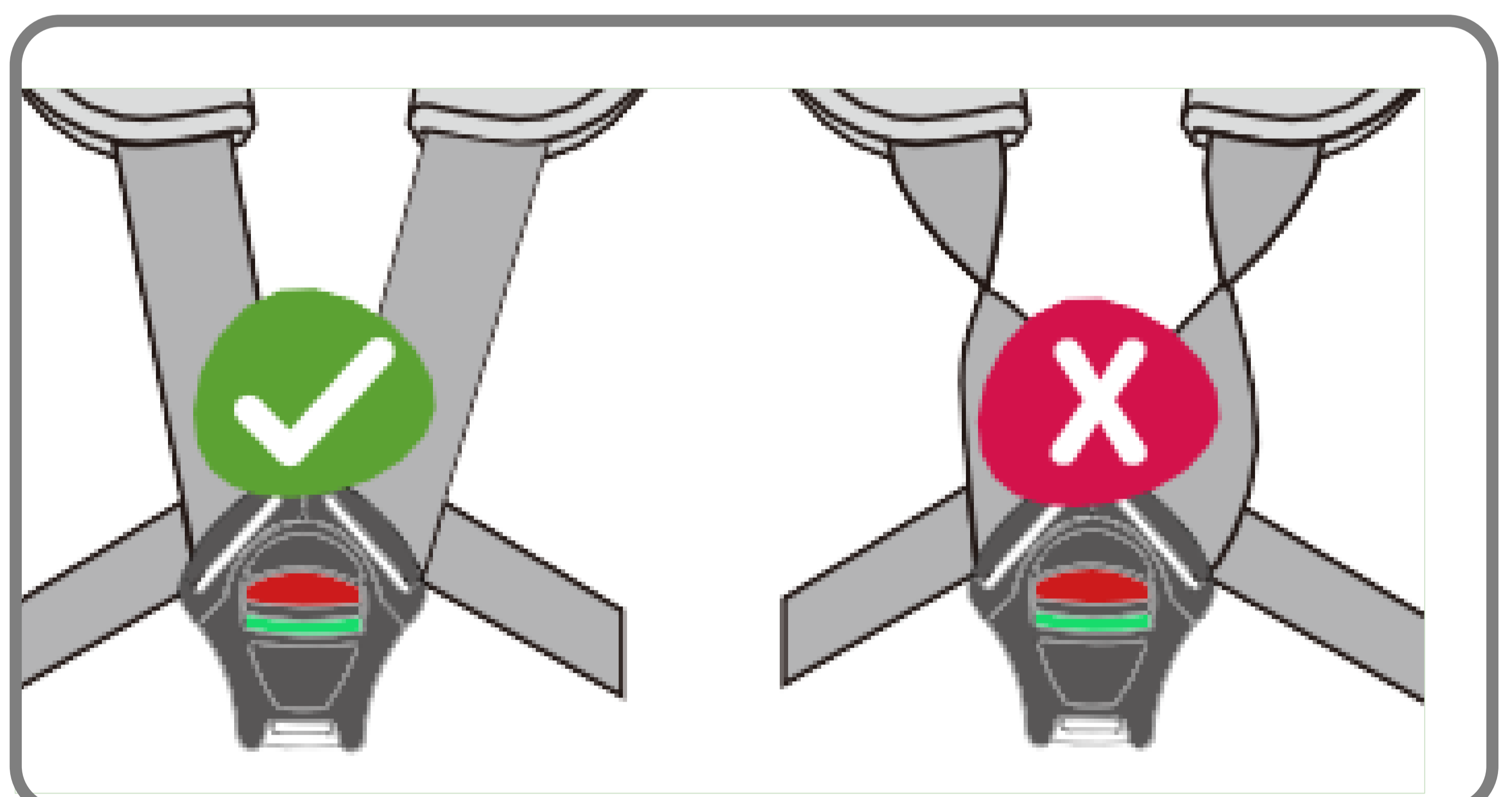
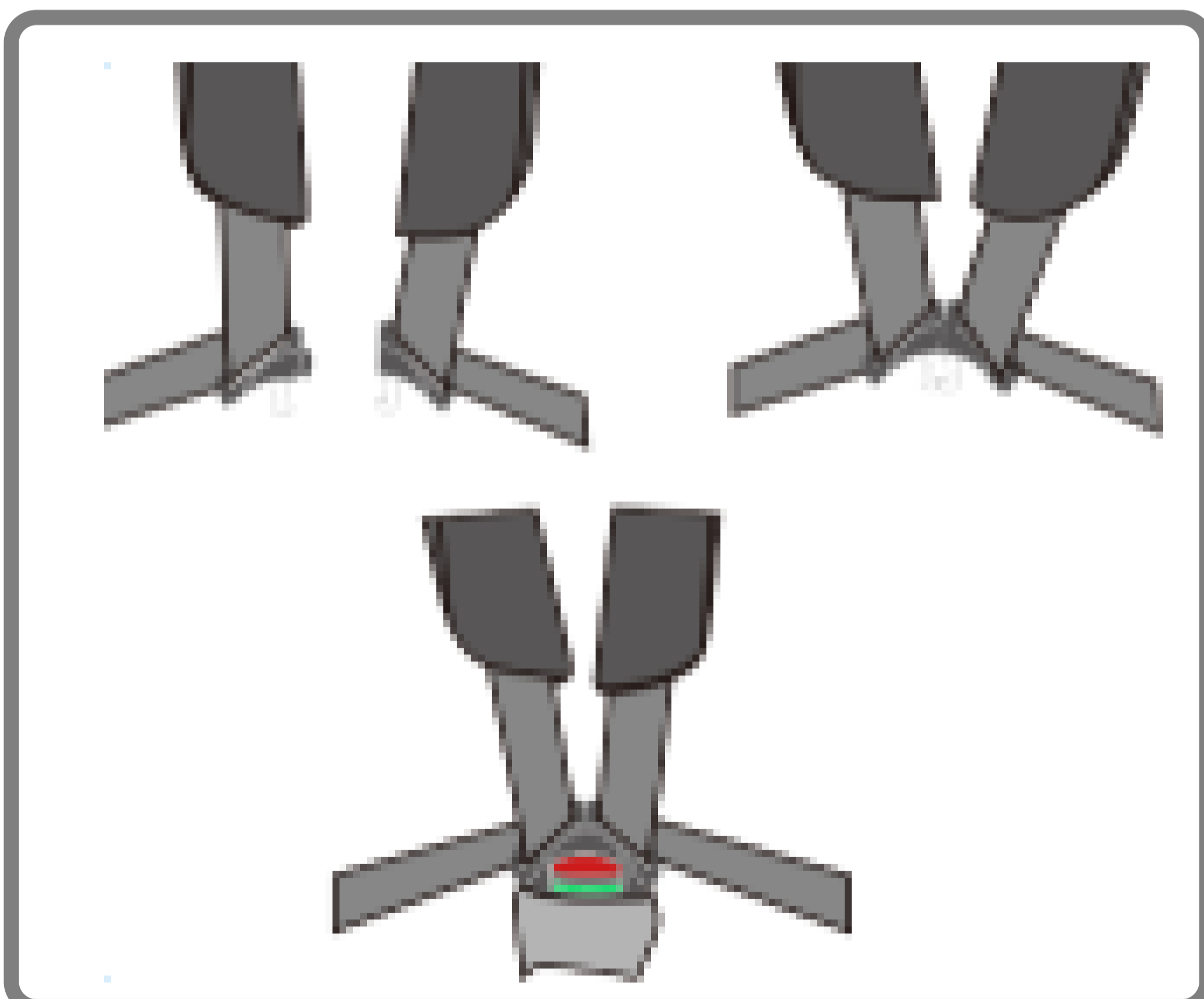
3. Wie ist das Produkt zu verwenden?

3.1 Einsatz im Fahrzeug

Der Sitz hat zwei Installationsmethoden, die folgende Tabelle zeigt die Installationstypen für jede Gruppe:

Gruppe	Zugewandt	Installationsmethode des Sitzes	Kinderfixierung
0+ (0-13kg)	Nach hinten gerichtet	ISOFIX + Oberer Haltegurt ISOFIX Klasse: C	mit 5-Punkt-Gurt Gurtzeug
1 (9-18 kg)	Nach vorne gerichtet	ISOFIX + Oberer Haltegurt ISOFIX Klasse: B1	mit 5-Punkt-Gurt Gurtzeug
2/3 (15-36kg)	Nach vorne gerichtet	FIX +3-Punkt-Fahrzeuggurt	Fahrzeuggurt

3.2 Verwendung des Gurtschlosses



1. Führen Sie die beiden Schnallenverriegelungen zusammen.
2. Stellen Sie sicher, dass die richtige Seite nach oben zeigt.
3. Halten Sie sie ein, bevor Sie sie in die Gurtschnalle stecken, dies sollte ein CLICK-Geräusch machen.
4. Ziehen Sie die Schultergurte, um den Durchhang aus dem Beckenteil zu entfernen, und stellen Sie sicher, dass der Gurt flach liegt und die Gurtschnalle verriegelt ist. Öffnen Sie die Gurtschnalle durch Drücken der roten Taste.

3. Wie ist das Produkt zu verwenden?

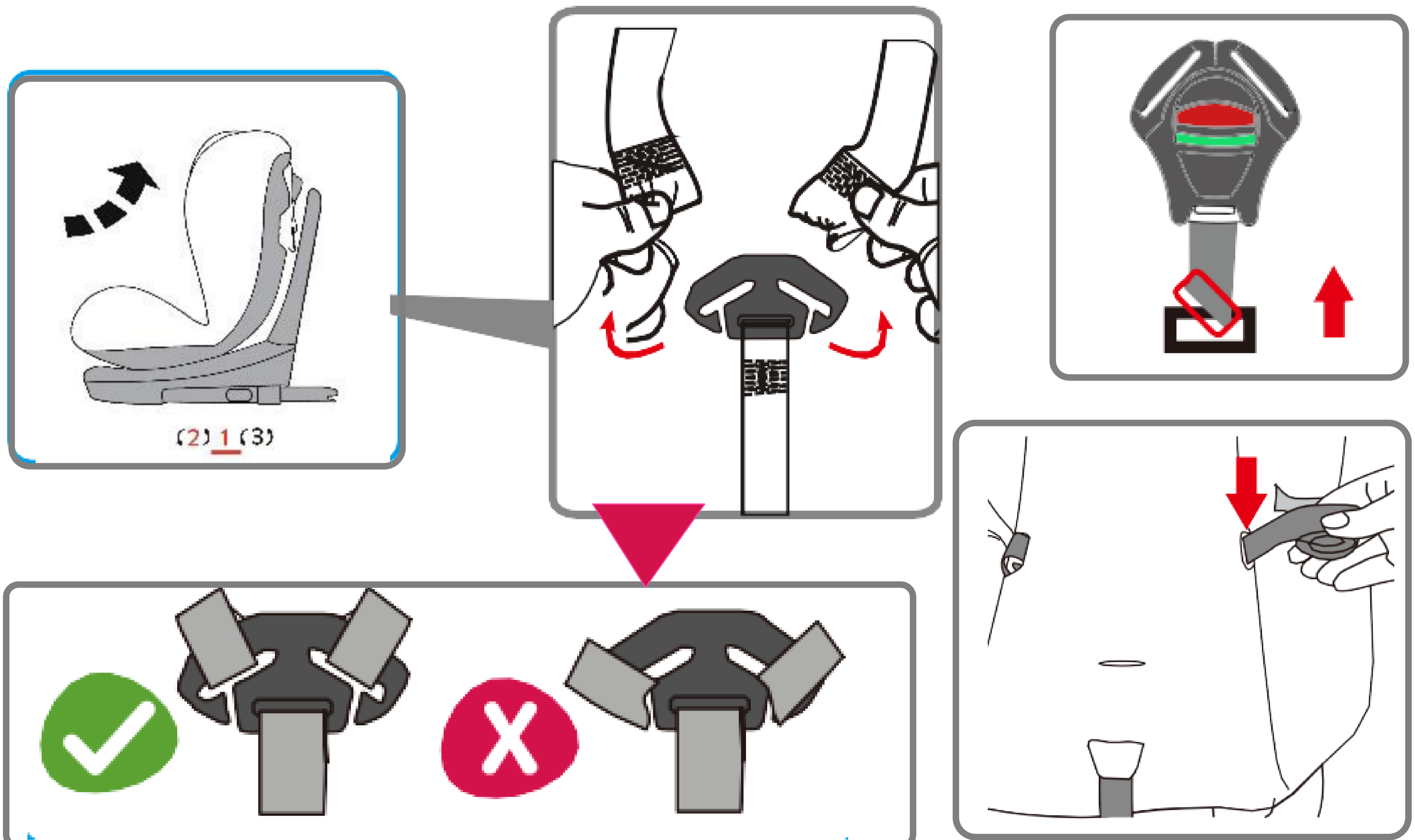
3.3 Pflege der Gurtschnalle

Für die Sicherheit Ihres Kindes ist es wichtig, dass die Gurtschnalle richtig funktioniert. Fehlfunktionen der Kabelbaumschnalle werden in der Regel durch Ansammlungen von Schmutz oder Fremdkörpern verursacht.

Fehlfunktionen sind wie folgt:

- Die Schnallenverriegelungen werden nur langsam ausgeworfen, wenn der rote Auslöseknopf gedrückt wird.
- Die Schnallenverriegelungen verriegeln nicht mehr (d.h. sie werden wieder ausgeworfen, wenn Sie versuchen, sie hineinzudrücken).
- Die Schnallenverriegelungen rasten ohne hörbares KLICKEN ein
- Die Schnallenverschlüsse sind schwer einzuführen (Sie spüren Widerstand).
- Die Schnalle öffnet sich nur, wenn extreme Kraft ausgeübt wird.
- Waschen Sie die Kabelbaumschnalle aus, damit sie wieder richtig funktioniert.

3.4 Abnehmen des 5-Punkt-Gurtes



3. Wie ist das Produkt zu verwenden?

3.4 Abnehmen des 5-Punkt-Gurtes

- 1) Lösen Sie den 5-Punkt-Gurt des Kindersitzes so weit wie möglich, indem Sie den Knopf des Schrittgurtes drücken.
- 2) Drehen Sie die Babyschale nach hinten, öffnen Sie den Reißverschluss des Sitzbezugs.
- 3) Lösen Sie den Schultergurt, um auf die Metallverbindung und den Anschluss an der Rückseite des Kindersitzes zuzugreifen, entfernen Sie den Gurt vom Verbinder und entfernen Sie dann den Schultergurt von einem Metallglied.
- 4) Ziehen Sie dann von der Vorderseite des Kindersitzes die Schultergurte durch die Schlitz heraus.
- 5) Ziehen Sie sowohl die Schulterpolster als auch die Gurte nach vorne durch die Schlitz (Vorderseite des Kindersitzes).
- 6) Entfernen Sie die Schulterpolster von den Schultergurten und legen Sie sie in die Aufbewahrungstasche.
- 7) Rollen Sie die Schultergurte auf beiden Seiten separat und legen Sie sie aus dem Stoffschlitz in den Stoffbezug.
- 8) Greifen Sie die Metallplatte von unten und drehen Sie sie in eine vertikale Position. Drücken Sie nach oben und schieben Sie die Metallplatte durch den Schlitz.
- 9) Entfernen Sie die Gurtschnalle mit dem Schrittpolster und verstauen Sie sie in der Aufbewahrungstasche

3.5 Reinigung des Gurtschlusses

- Öffnen Sie die Gurtschnalle (drücken Sie den roten Knopf).
- Greifen Sie die Metallplatte von unten und drehen Sie sie in eine vertikale Position.
- Schieben Sie die Metallplatte durch den Schlitz.
- Entfernen Sie die Kabelbaumschnalle.
- Die Gurtschnalle in warmem Wasser mit Spülmittel mindestens eine Stunde lang einweichen. Dann spülen und trocknen Sie es gründlich.

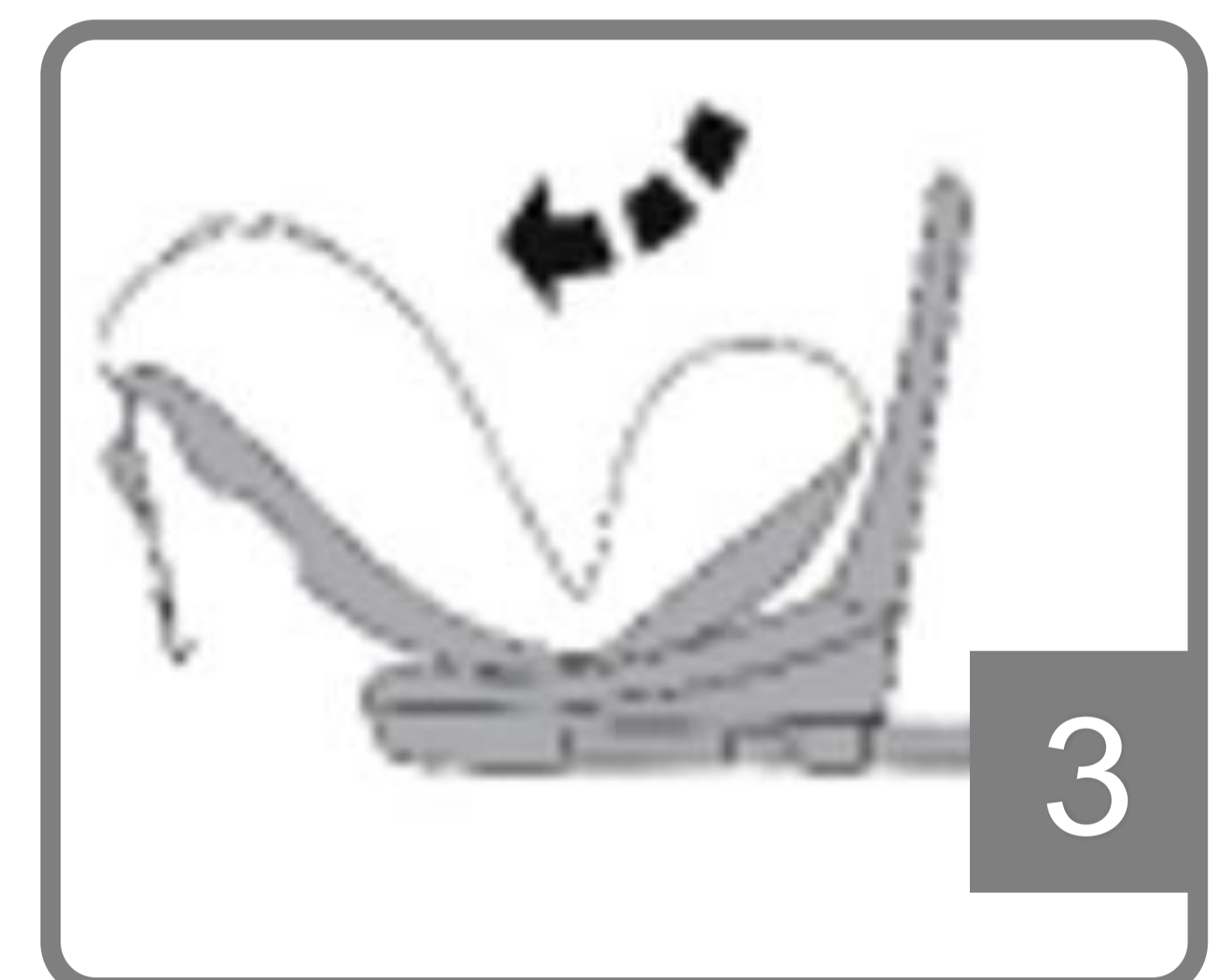
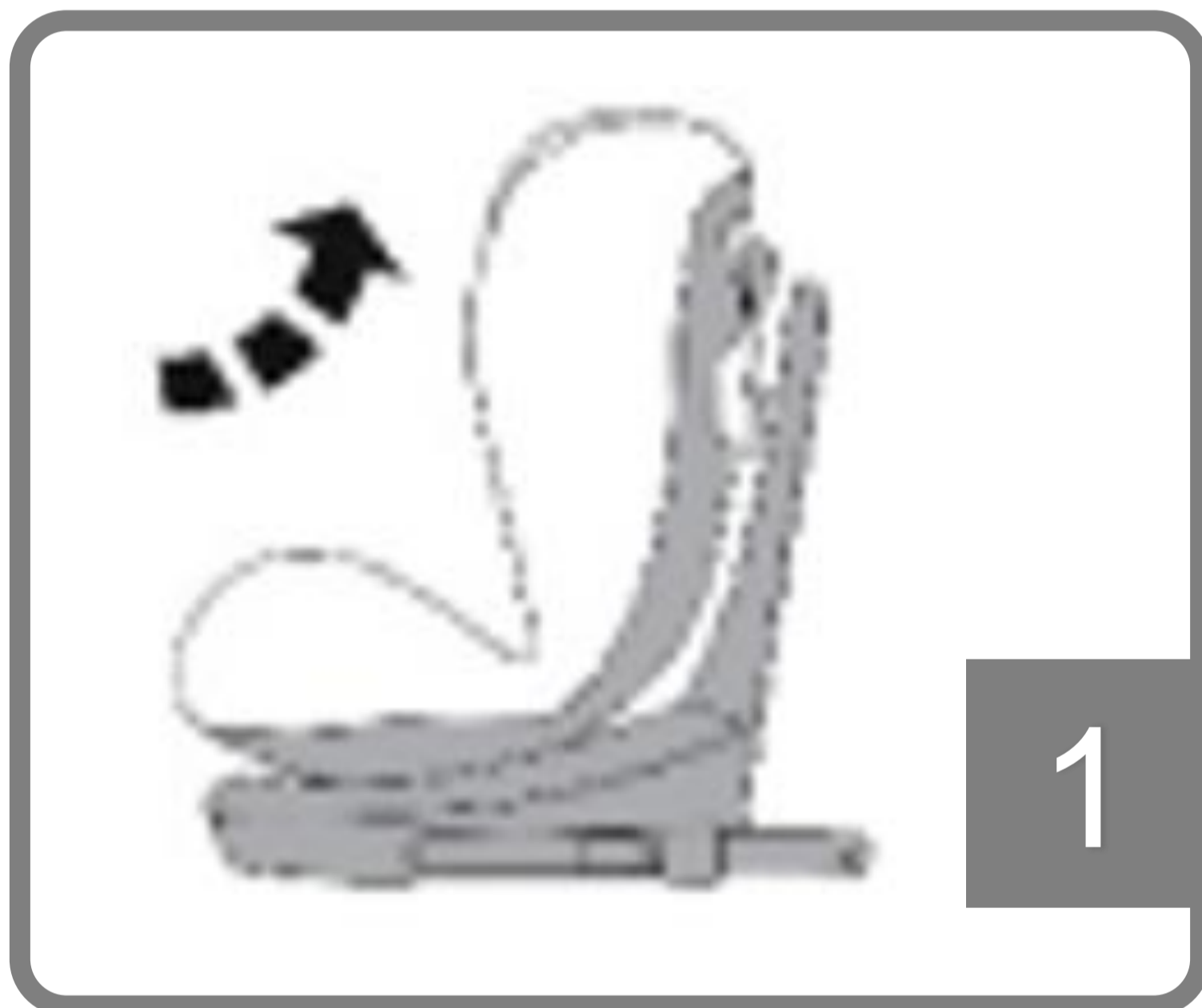
3. Wie ist das Produkt zu verwenden?

3.6 Passen Sie den Winkel des Kindersitzes an

Es gibt **3 Einstellstufen** im Kindersitz.

Bevor ein Kind in das Kinderrückhaltesystem eingesetzt wird, muss der Sitz für den rückwärtsgerichteten Gebrauch in die Liegeposition (siehe Bild 3) oder für den nach vorne gerichteten Gebrauch in die Sitzposition (siehe Bilder 1 und 2) gestellt werden.

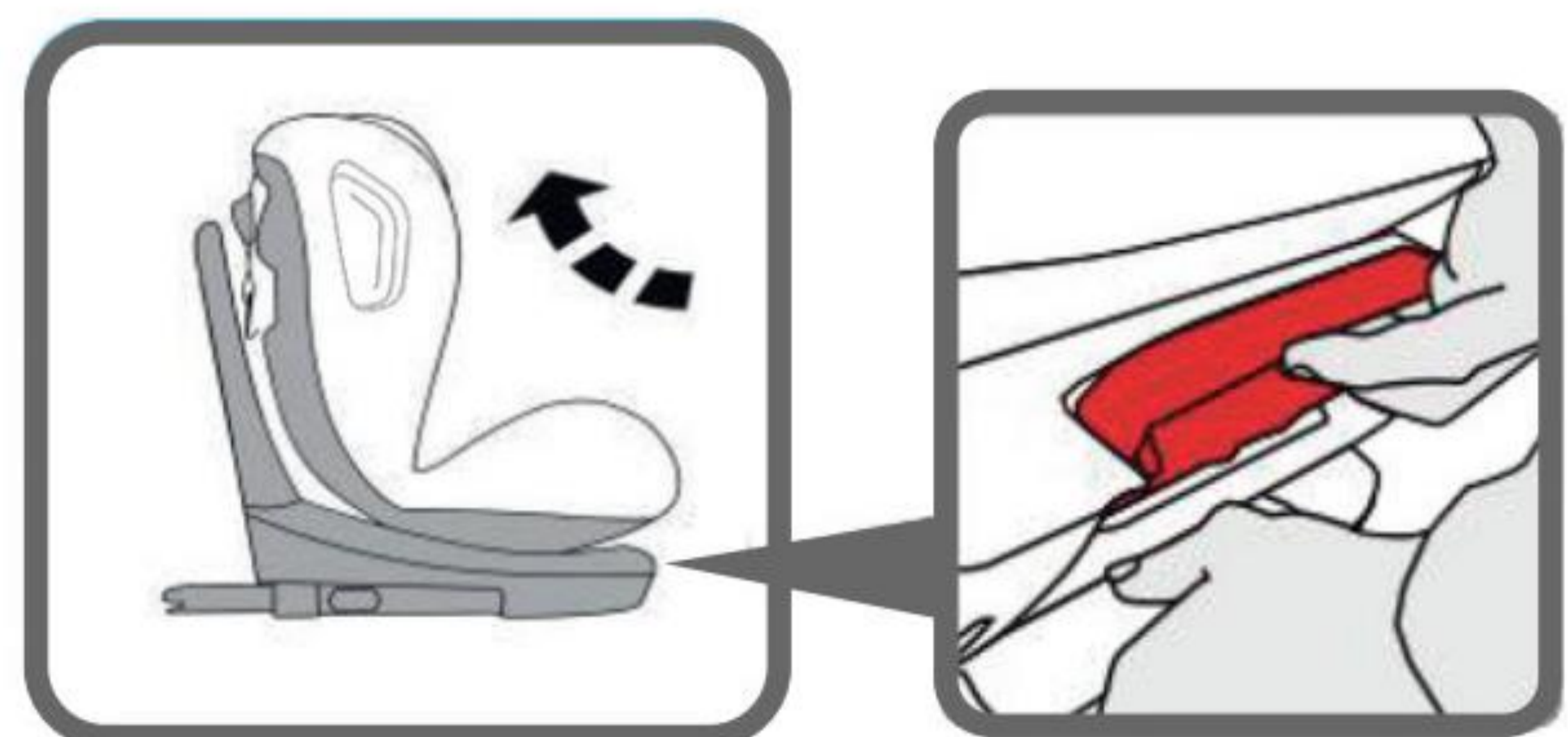
Um dies zu erreichen, verwenden Sie den Liegegriff vor dem Kinderrückhaltesystem zwischen dem Sitzteil und der Basis, um die gewünschte Position einzustellen.



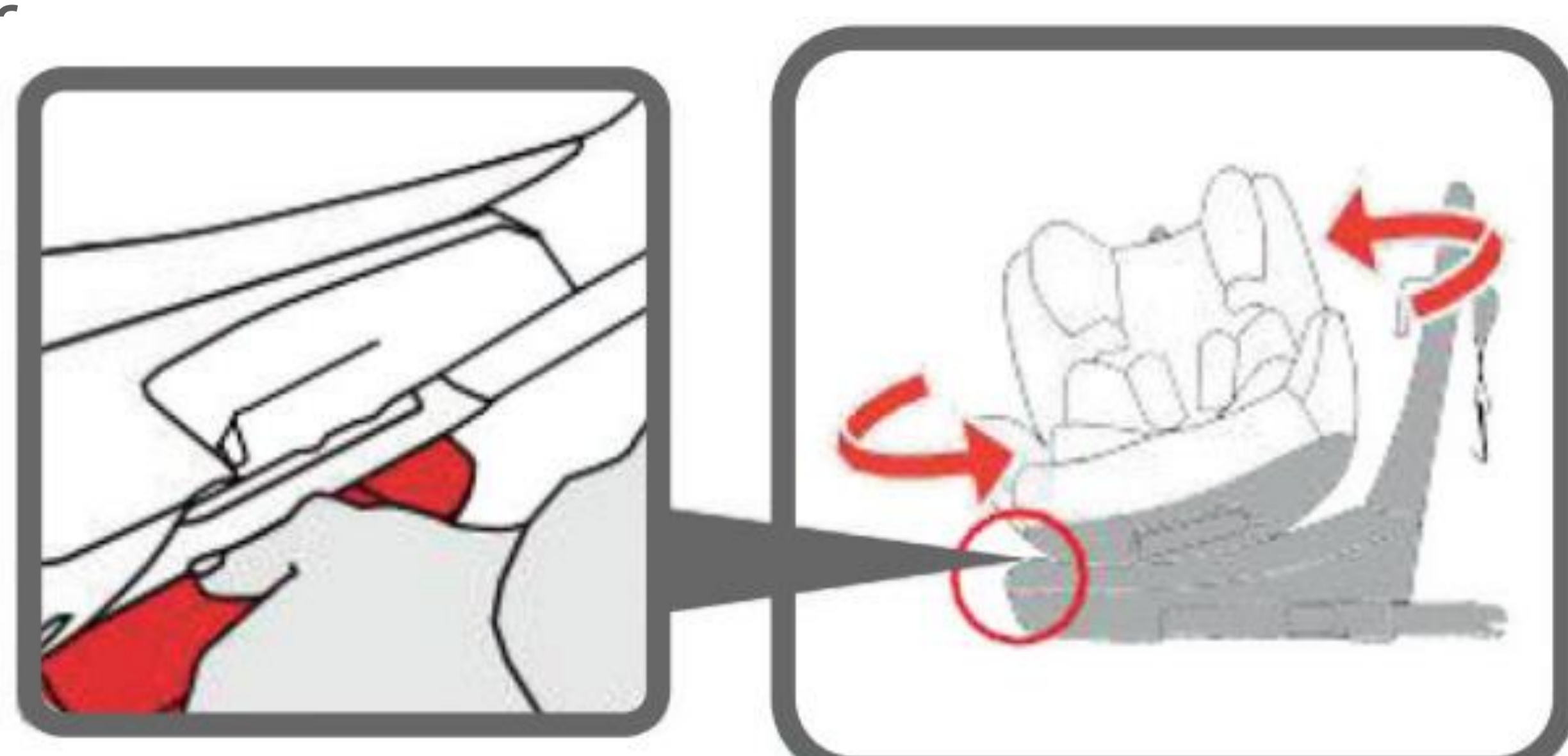
Zweistufige Positionen:

- 1 - erste Ebene,
- 2 - die zweite Ebene

Verwenden Sie den Liegegriff der Rückenlehne, um die Position bei der nach vorne gerichteten Installation auf 1 oder 2 einzustellen.



Stellen Sie zuerst den Liegewinkel auf Position 2 ein und verwenden Sie dann den drehbaren Griff der Rückenlehne, um den Sitz für die nach hinten gerichtete Installation um 180° zu schwenken.



3. Wie ist das Produkt zu verwenden?

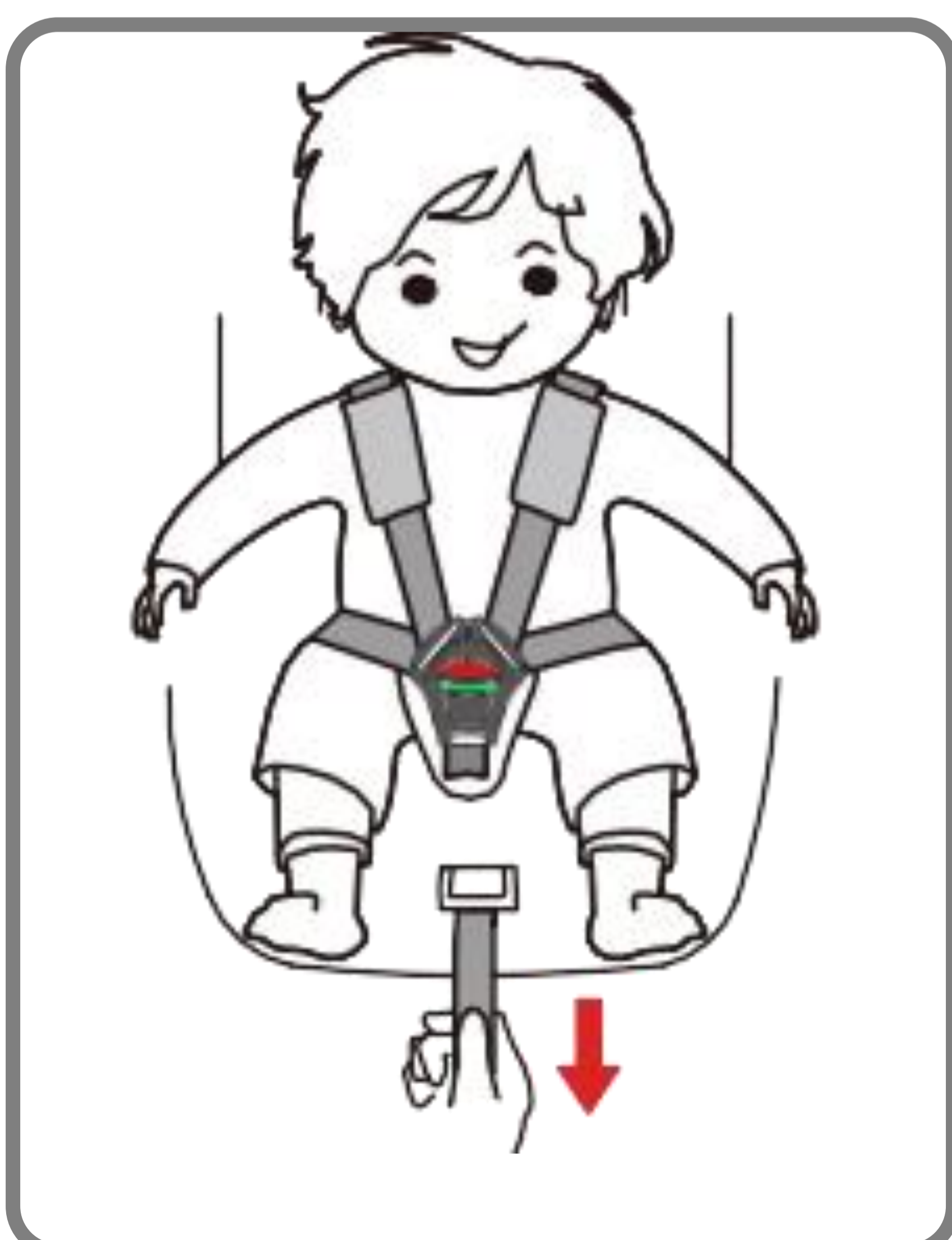
3.7 Passen Sie die Länge des Gurtzeugs an

Um Ihr Kind viel besser zu schützen, sollten Sie nach der Befestigung im Kinderrückhaltesystem und dem Verriegeln der Schnalle den Gurt so festziehen, dass er eng und flach am Körper des Kindes liegt und niemals verdreht oder locker sein sollte.

Um den Gurt festzuziehen, ziehen Sie den Schultergurt nach oben, um den Durchhang von den Schoßabschnitten des Gurtzeugs zu entfernen. Ziehen Sie gleichzeitig den Einsteller-Schrittgurt, der aus dem Schloss kommt, mit der anderen Hand an.

So verlängern Sie den Gurt, drücken Sie den Knopf an der Verriegelung zwischen den beiden Beinen des Kindes, dann ziehen Sie die beiden Schultergurte gleichzeitig in Ihre Richtung, bitte beachten Sie, dass Sie dabei den Gurt halten, nicht die Gurtabdeckung.

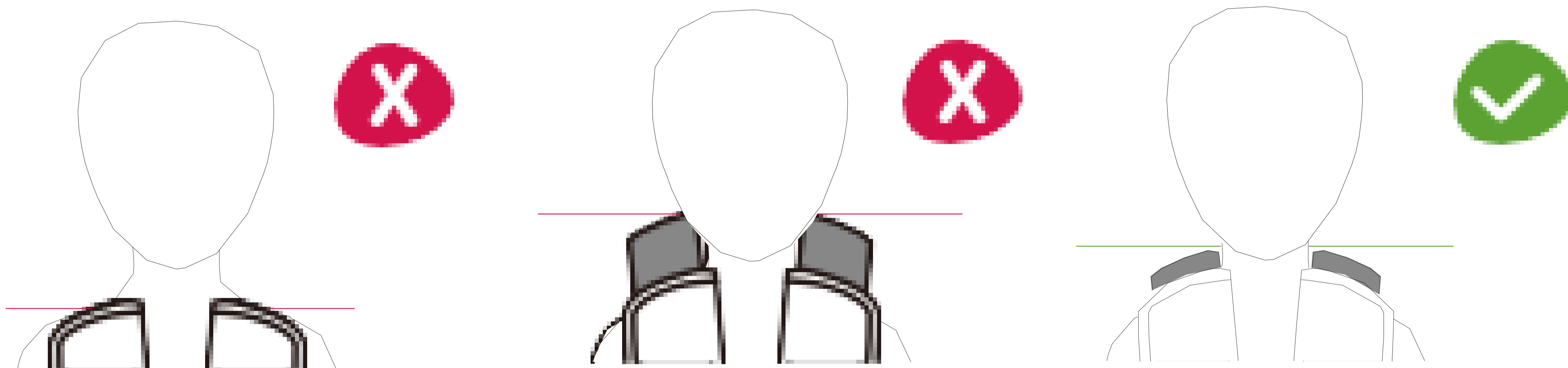
VORSICHT! Stellen Sie sicher, dass die Gurtbänder nicht verdreht sind und dass sie korrekt in die Gurtschlitzte an der Abdeckung eingesetzt wurden.



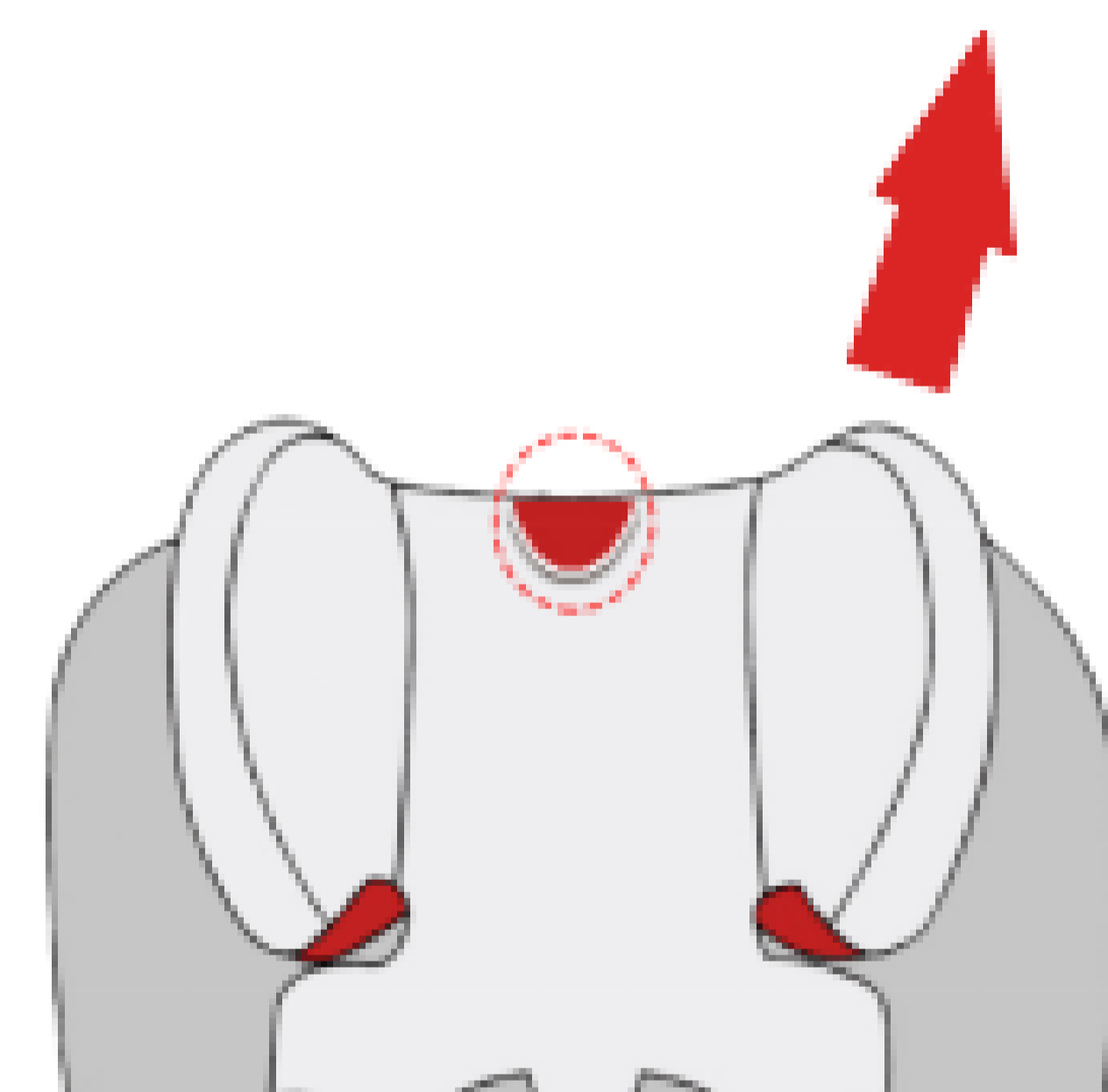
3. Wie ist das Produkt zu verwenden?

3.8 Einstellen der Kopfstütze in einer Installation mit einem 5-Punkt-Gurt. Gruppe 0 und 1.

- Ein richtig eingestellter Gurt sorgt dafür, dass der diagonale Sicherheitsgurtabschnitt positioniert ist und gibt Ihrem Kind den optimalen Schutz.
- Das Gurtzeug muss so eingestellt werden, dass zwischen dem Gurtzeug und dem Körper Ihres Kindes ein Abstand von zwei Fingern breit ist.
- Eine richtig eingestellte Kopfstütze sorgt für optimalen Schutz Ihres Kindes im Sicherheitssitz: Die Schultergurte befinden sich auf dem gleichen Niveau wie die Schultern Ihres Kindes.



- Ziehen Sie den Kopfstützengriff, die Schultergurte werden zusammenbewegt, wählen Sie die richtige Höhe und fixieren Sie sie in der richtigen Position für das Kind, indem Sie den Kopfstützengriff loslassen.



3.9 Einstellen der Kopfstütze in einer Installation, die den Fahrzeugsicherheitsgurt verwendet. Gruppen 2 und 3.

- 1) Eine richtig eingestellte Kopfstütze sorgt dafür, dass der diagonale Sicherheitsgurtabschnitt optimal positioniert ist und gibt Ihrem Kind den optimalen Schutz.
- 2) Die Kopfstütze muss so eingestellt werden, dass zwischen der Kopfstütze und den Schultern des Kindes ein Abstand verbleibt, der zwei Fingern entspricht.
- 3) Ziehen Sie am Kopfstützengriff, um die Kopfstütze auf die richtige Höhe einzustellen, und lassen Sie dann den Kopfstützengriff los. Legen Sie den Sicherheitssitz auf den Autositz, legen Sie das Kind in den Sitz und überprüfen Sie die Höhe.
- 4) Wiederholen Sie den Vorgang, bis die richtige Höhe erreicht ist.

4. INSTALLATION

4.1 Gruppe 0 + (Geburt bis 13kg) Nach hinten gerichtet installieren

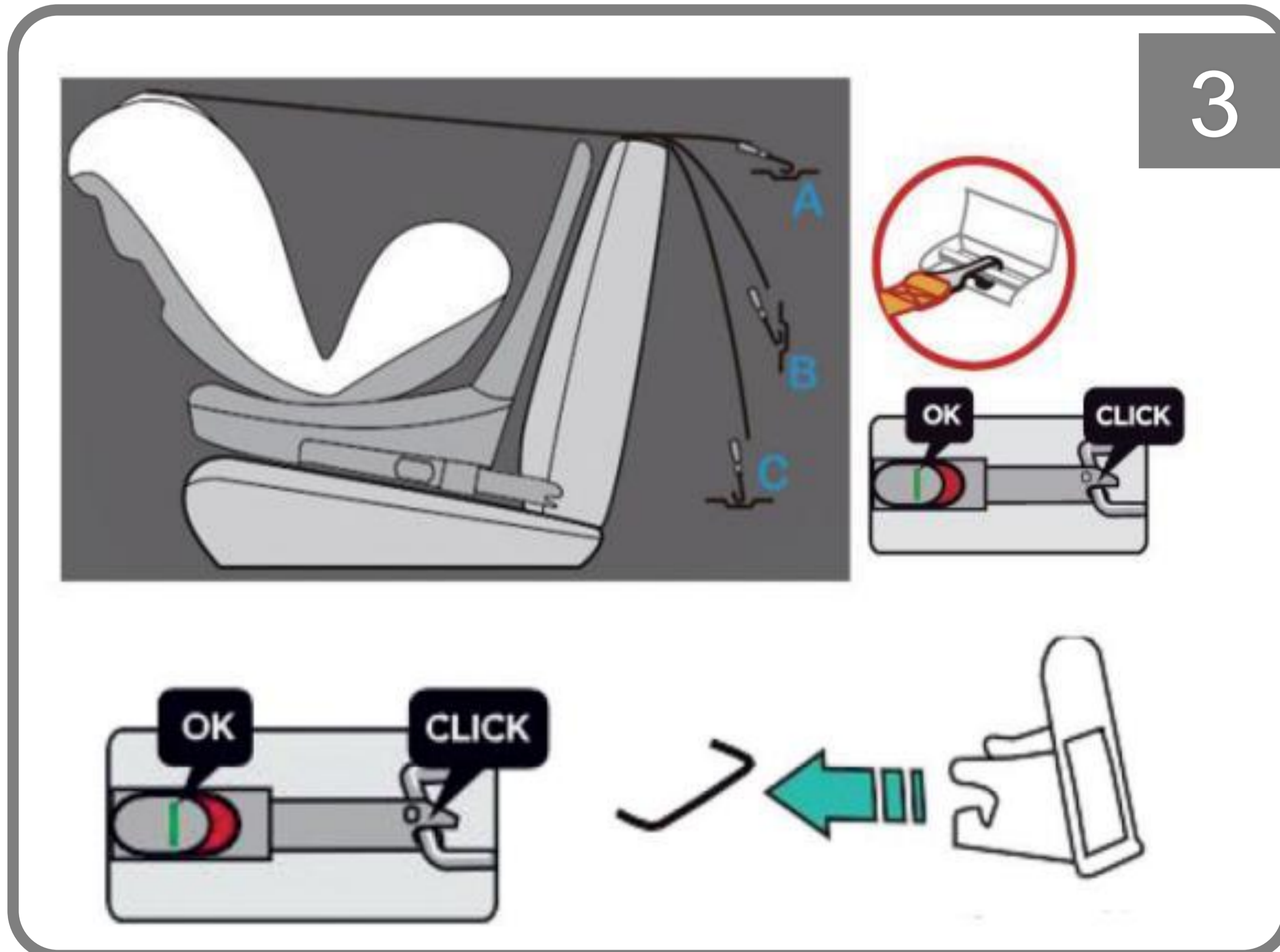
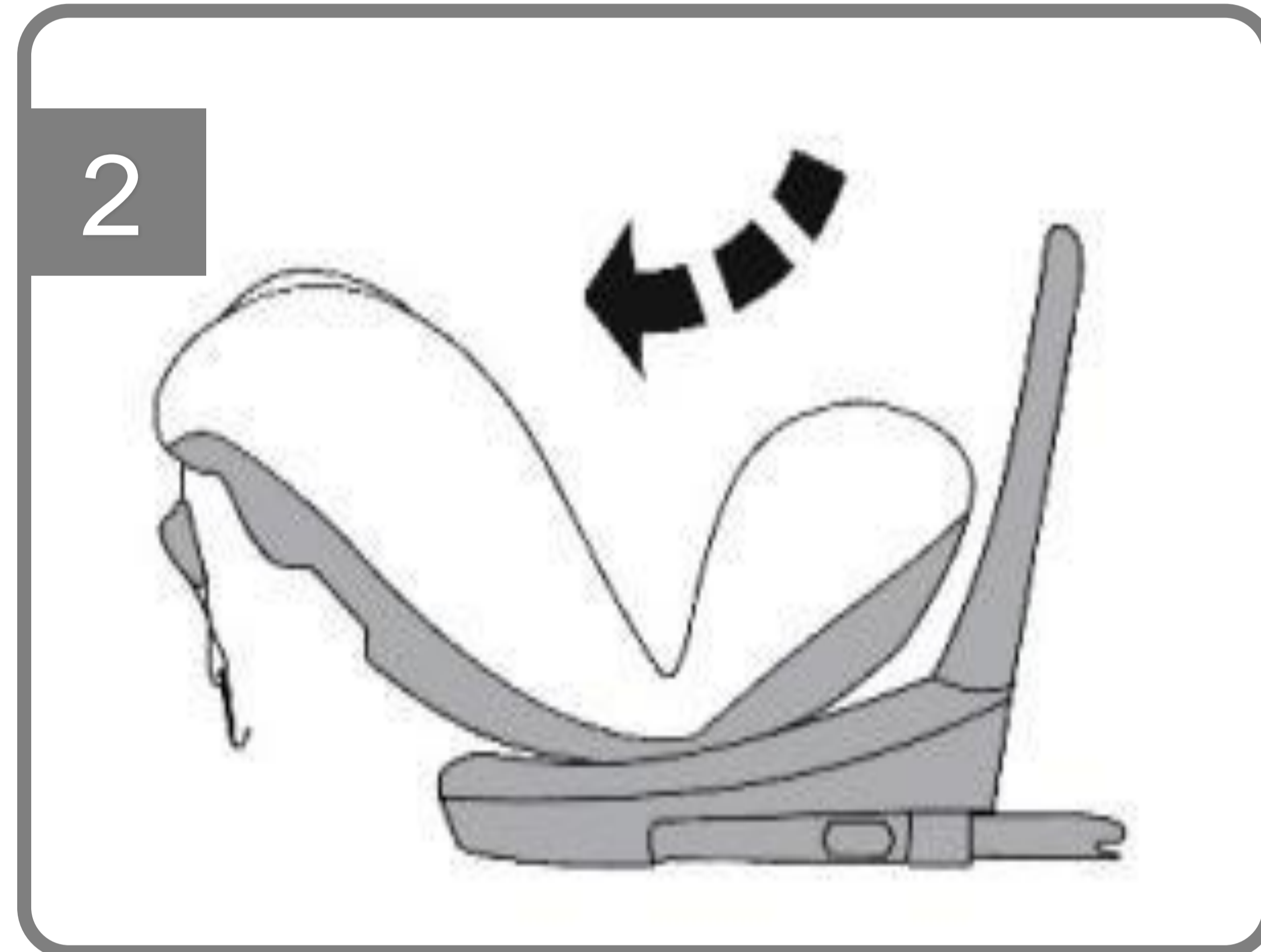
Warnung! Verwenden Sie nicht nach vorne gerichtet, bevor das Gewicht des Kindes 9 kg übersteigt.

- 1) Überprüfen Sie, ob der Sicherheitssitz bereit ist, nach hinten gerichtet (Gruppe 0 + 1) installiert zu werden, ziehen Sie den Neigungsgriff der Rückenlehne, um den Sitz vollständig zu neigen, stellen Sie den Neigungswinkel auf Position 2 ein und lassen Sie dann den Griff los.
- 2) Es ist notwendig, den Sitz um 180 ° zu schwenken, um den Sitz in die entgegengesetzte Fahrtrichtung zu platzieren. Lassen Sie den drehbaren Griff der Rückenlehne los, wenn sich der Sitz in der gewünschten Position befindet.
- 3) Suchen Sie die ISOFIX-Arme in der Basis des Sitzes.
- 4) Platzieren Sie den Sitz auf dem Rücksitz des Fahrzeugs in entgegengesetzter Fahrtrichtung.
- 5) Halten Sie den Sicherheitssitz mit beiden Händen fest und stecken Sie die beiden ISOFIX-Arme fest in die ISOFIX-Verankerungspunkte des Fahrzeugs, bis sie mit einem Klick auf beiden Seiten befestigt werden. Der rote Knopf wechselt auf beiden Seiten zu grün.
- 6) Schütteln Sie den Sitz, um zu überprüfen, ob er korrekt an den ISOFIX-Punkten des Fahrzeugs verankert ist.
- 7) Ziehen Sie den Oberer Haltegurt heraus und drücken Sie den Haltegurt-Gurtentriegelungsknopf, um den Gurt zu verlängern, bis er lang genug ist, um ihn mit dem Oberer Haltegurt-Verankerungspunkt im Fahrzeug zu verbinden. Wenn der Oberer Haltegurt günstig und richtig angezogen ist, ändert sich der Knopf auf Grün.
- 8) Stellen Sie sicher, dass der 5-Punkt-Gurt des Sicherheitssitzes korrekt installiert wurde.
- 9) Öffnen Sie die Schnalle, legen Sie den Schultergurt an die Seiten und legen Sie das Kind dann in den Sicherheitssitz. Bitte überprüfen Sie, ob die Schultergurthöhe der Schulterhöhe Ihres Kindes entspricht, drücken Sie die Einstellvorrichtung und ziehen Sie den Schultergurt so, dass er locker ist, und drücken Sie dann den Kopfstützengriff, um den Schultergurt an die geeignete Position anzupassen.
- 10) Schieben Sie die beiden Zungen zusammen in die Schnalle. Die Schnalle funktioniert nicht gut, bis Sie "Klick" hören. Stellen Sie den Kinderrückhaltegurt ein, um sicherzustellen, dass der Beckengurt gut am Becken des Kindes befestigt ist. Ziehen Sie dann die Schultergurte fest, indem Sie den verstellbaren Gurt an der Vorderseite des unteren Kissens ziehen.
- 11) Wenn Sie Ihr Kind vom Sicherheitssitz lösen möchten, drücken Sie die Verstellvorrichtung an der Vorderseite der Unterseite und ziehen Sie gleichzeitig an den Schultergurten. Drücken Sie dann den roten Knopf an der Schnalle, legen Sie die Schultergurte an der Seite und heben Sie Ihr Kind heraus.

4. INSTALLATION

4.1 Gruppe 0 + (Geburt bis 13kg) Nach hinten gerichtet installieren

12) Die Einsteckführungen erleichtern die Montage des Sicherheitsitzes mit Hilfe der ISOFIX-Sicherungspunkte und verhindern Schäden an der Polsterung. Wenn sie nicht in Gebrauch sind, sollten sie entfernt und an einem sicheren Ort aufbewahrt werden. Bei Fahrzeugen mit einer Liegelehne sollten die Einführungen entfernt werden, bevor der Sitz zurückgelehnt wird. Probleme, die auftreten können, sind in der Regel das Ergebnis der Ansammlung von Schmutz oder Fremdkörpern in den Einführungen und den Verschlüssen. Um diese Art von Problem zu lösen, reinigen Sie einfach das betreffende Teil.



Deinstallieren des ISOFIX-Systems

- Um den oberen Gurt zu lösen, drücken Sie die Taste und ziehen Sie den Haltegurt-Gurt in die entgegengesetzte Richtung (die Anzeige wechselt von grün zu rot).
- Drücken Sie rückwärts die Entsperrtasten des ISOFIX-Systems (die Anzeige wechselt von grün zu rot), um den Sitz vom ISOFIX-Verankerungssystem des Fahrzeugs zu befreien.

4. INSTALLATION

4.2 Gruppe 1 (9 bis 18 kg) Nach vorne gerichtet installieren

- 1) Stellen Sie sicher, dass der Sitz bereit ist, nach vorne gerichtet (Gruppe 1) installiert zu werden, ziehen Sie den Liegegriff der Rückenlehne, um ihn an eine beliebige Position 1 oder 2 anzupassen, und lassen Sie dann den Griff los.
- 2) Es ist notwendig, den Sitz um 180° zu schwenken, um den Sitz in Fahrtrichtung zu platzieren. Lassen Sie den drehbaren Griff der Rückenlehne los, wenn sich der Sitz in der gewünschten Position befindet.
- 3) Suchen Sie die ISOFIX-Arme in der Basis des Sitzes.
- 4) Platzieren Sie den Kindersitz auf dem Rücksitz des Fahrzeugs in Fahrtrichtung.
- 5) Halten Sie den Kindersitz mit beiden Händen fest und stecken Sie die beiden ISOFIX-Arme fest in die ISOFIX-Verankerungspunkte des Fahrzeugs, bis sie mit einem Klick auf beiden Seiten befestigt werden. Der rote Knopf wechselt auf beiden Seiten zu grün.
- 6) Schütteln Sie den Sitz, um zu überprüfen, ob er korrekt an den ISOFIX-Punkten des Fahrzeugs verankert ist.
- 7) Ziehen Sie den Oberer Haltegurt heraus und drücken Sie den Haltegurt - Gurtentriegelungsknopf, um den Gurt zu verlängern, bis er lang genug ist, um ihn mit dem Oberer Haltegurt-Verankerungspunkt im Fahrzeug zu verbinden. Wenn der Oberer Haltegurt günstig und richtig angezogen ist, ändert sich der Knopf auf Grün.
- 8) Stellen Sie sicher, dass der 5-Punkt-Gurt des Sicherheitssitzes korrekt installiert wurde.
- 9) Öffnen Sie die Schnalle, legen Sie den Schultergurt an die Seiten und legen Sie das Kind dann in den Sicherheitssitz. Bitte überprüfen Sie, ob die Schultergurthöhe der Schulterhöhe Ihres Kindes entspricht, drücken Sie die Einstellvorrichtung und ziehen Sie den Schultergurt so, dass er locker ist, und drücken Sie dann den Griff der Kopfstütze, um den Schultergurt an die geeignete Position anzupassen.
- 10) Schieben Sie die beiden Zungen zusammen in die Schnalle. Die Schnalle funktioniert nicht gut, bis Sie "Klick" hören. Stellen Sie den Kinderrückhaltegurt ein, um sicherzustellen, dass der Beckengurt gut am Becken des Kindes befestigt ist. Ziehen Sie dann die Schultergurte fest, indem Sie den verstellbaren Gurt an der Vorderseite des unteren Kissens ziehen.
- 11) Wenn Sie Ihr Kind vom Sicherheitssitz lösen möchten, drücken Sie die Verstellvorrichtung an der Vorderseite der Unterseite und ziehen Sie gleichzeitig an den Schultergurten. Drücken Sie dann den roten Knopf an der Schnalle, legen Sie die Schultergurte an der Seite und heben Sie Ihr Kind heraus.

4. INSTALLATION

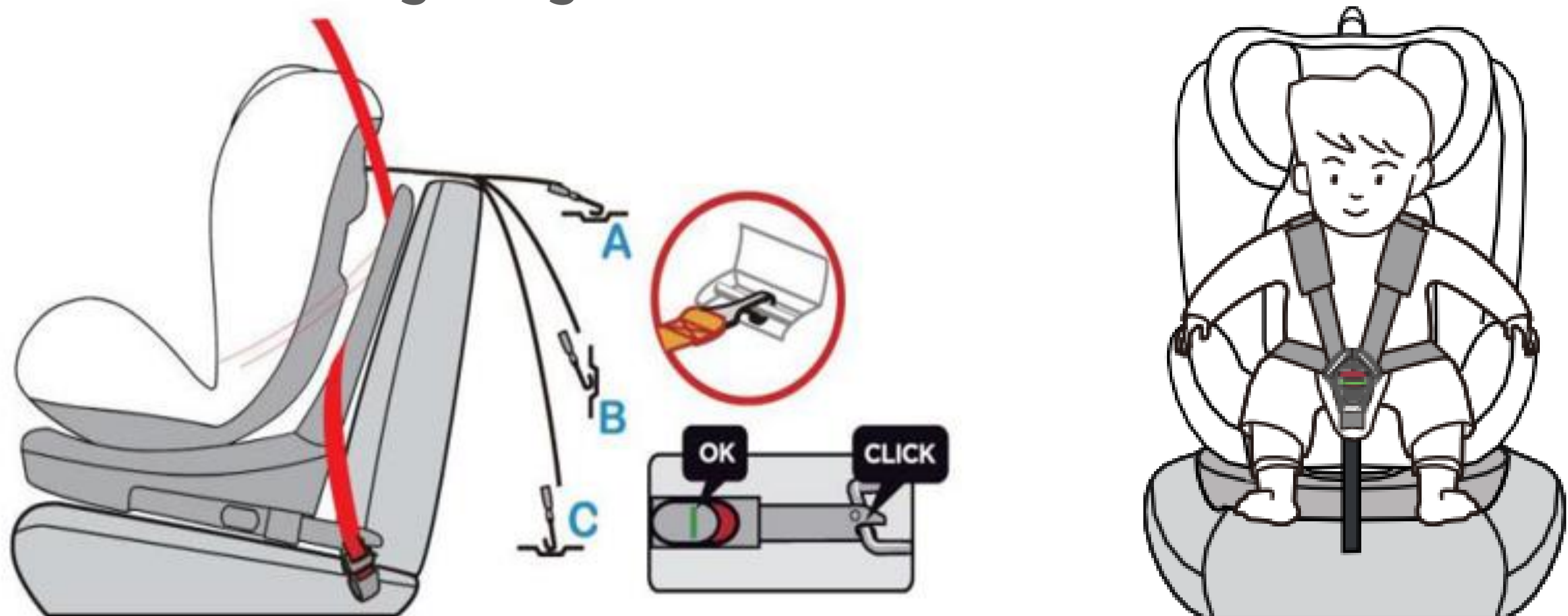
4.2 Gruppe 1 (9 bis 18 kg) Nach vorne gerichtet installieren

12) Die Einsteckführungen erleichtern die Montage des Sicherheitssitzes mit Hilfe der ISOFIX-Sicherungspunkte und verhindern Schäden an der Polsterung. Wenn sie nicht in Gebrauch sind, sollten sie entfernt und an einem sicheren Ort aufbewahrt werden. Bei Fahrzeugen mit einer Liegelehne sollten die Einführführungen entfernt werden, bevor der Sitz zurückgelehnt wird. Probleme, die auftreten können, sind in der Regel das Ergebnis der Ansammlung von Schmutz oder Fremdkörpern in den Einführführungen und den Verschlüssen. Um diese Art von Problem zu lösen, reinigen Sie einfach das betreffende Teil.



Anmerkung:

Verwenden Sie den drehbaren Griff der Rückenlehne, um den Sitz um 180 ° für die nach vorne gerichtete Installation zu schwenken, der Rückenlehnenaufhänger und der L-Rückenlehnenaufhänger sind nacheinander eingehängt.



Deinstallieren des ISOFIX-Systems

- Um die Oberer Haltegurt zu lösen, drücken Sie die Taste und ziehen Sie den Haltegurt in die entgegengesetzte Richtung (die Anzeige ändert sich von grüner zu roter Farbe), um die obere Leine abzunehmen.
- Um die ISOFIX-Verankerung zu lösen, drücken Sie rückwärts die ISOFIX-Systemsperrtasten (die Anzeige ändert sich von grüner zu roter Farbe), um den Sitz vom ISOFIX-Verankerungssystem des Fahrzeugs zu befreien.

4. INSTALLATION

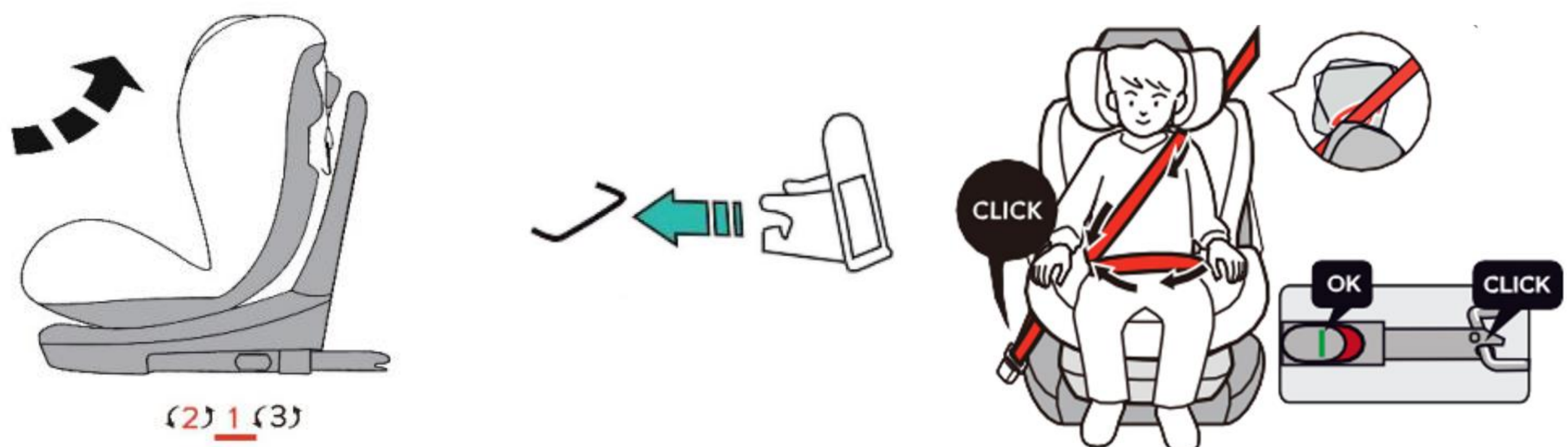
4.3 Gruppe 2/3 (15 bis 36 kg) Installieren Sie nach vorne gerichtet

- 1) Stellen Sie sicher, dass der 5-Punkt-Gurt und die Schnalle des Kindersitzes korrekt entfernt sind.
- 2) Stellen Sie sicher, dass der Sitz bereit ist, nach vorne gerichtet (Gruppe 2/3) installiert zu werden, ziehen Sie den Neigungsgriff der Rückenlehne, um ihn an eine beliebige Position 1 oder 2 anzupassen, und lassen Sie dann den Griff los.
- 3) Es ist notwendig, den Sitz um 180° zu schwenken, um den Sitz in Fahrtrichtung zu platzieren. Lassen Sie den drehbaren Griff der Rückenlehne los, wenn sich der Sitz in der gewünschten Position befindet.
- 4) Bevor Sie den Sicherheitssitz installieren, legen Sie Ihr Kind in den Sitz und stellen Sie die Kopfstütze auf die richtige Höhe ein.
- 5) Platzieren Sie den Kindersitz auf dem Rücksitz des Fahrzeugs in Fahrtrichtung.
- 6) Halten Sie den Kindersitz mit beiden Händen fest und stecken Sie die beiden ISOFIX-Arme fest in die ISOFIX-Verankerungspunkte des Fahrzeugs, bis sie mit einem Klick auf beiden Seiten befestigt werden. Der rote Knopf wechselt auf beiden Seiten zu grün.
- 7) Schütteln Sie den Sitz, um zu überprüfen, ob er korrekt an den ISOFIX-Punkten des Fahrzeugs verankert ist.
- 8) Setzen Sie Ihr Kind in den Sicherheitssitz.
- 9) Führen Sie den Fahrzeugsicherheitsgurt durch die Unterseite der Armlehne, stellen Sie sicher, dass der Beckengurt so tief wie möglich über die Hüften des Kindes gespannt ist, schnallen Sie den Sicherheitsgurt des Fahrzeugs an, bis Sie ein Klicken hören. Legen Sie den diagonalen Gürtel durch den roten Gürtelführungshaken. Es sollte in der Mitte zwischen Schulter und Nacken des Kindes verlaufen.

4. INSTALLATION

4.3 Gruppe 2/3 (15 bis 36 kg) Installieren Sie nach vorne gerichtet

10) Die Einsteckführungen erleichtern die Montage des Sicherheitssitzes mit Hilfe der ISOFIX-Sicherungspunkte und verhindern Schäden an der Polsterung. Wenn sie nicht in Gebrauch sind, sollten sie entfernt und an einem sicheren Ort aufbewahrt werden. Bei Fahrzeugen mit Liegerückenlehne sollten die Einsteckführungen entfernt werden, bevor der Sitz zurückgelehnt wird. Probleme, die auftreten können, sind in der Regel das Ergebnis der Ansammlung von Schmutz oder Fremdkörpern in den Einführungen und den Verschlüssen. Um diese Art von Problem zu lösen, reinigen Sie einfach das betreffende Teil.



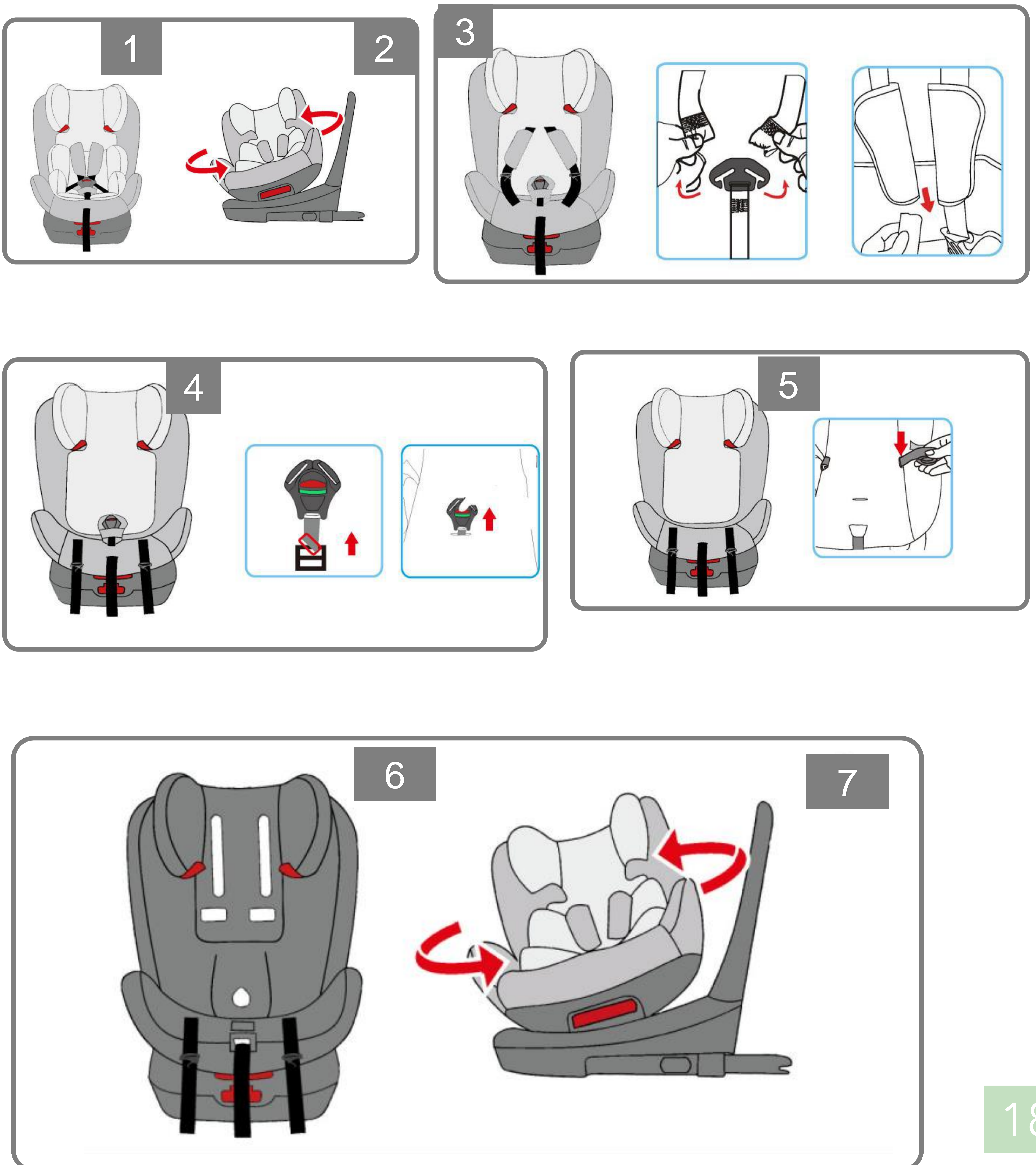
Anmerkung: Verwenden Sie den drehbaren Griff der Rückenlehne, um den Sitz für eine nach vorne gerichtete Installation um 180 ° zu schwenken. Der Aufhänger der Rückenlehne und die L-Rückenlehne sind aneinander gehängt.

Deinstallieren des ISOFIX-Systems

Um die ISOFIX-Verankerung zu lösen, drücken Sie die ISOFIX-Systementsperrtasten nach hinten (die Anzeige ändert sich von grüner zu roter Farbe).

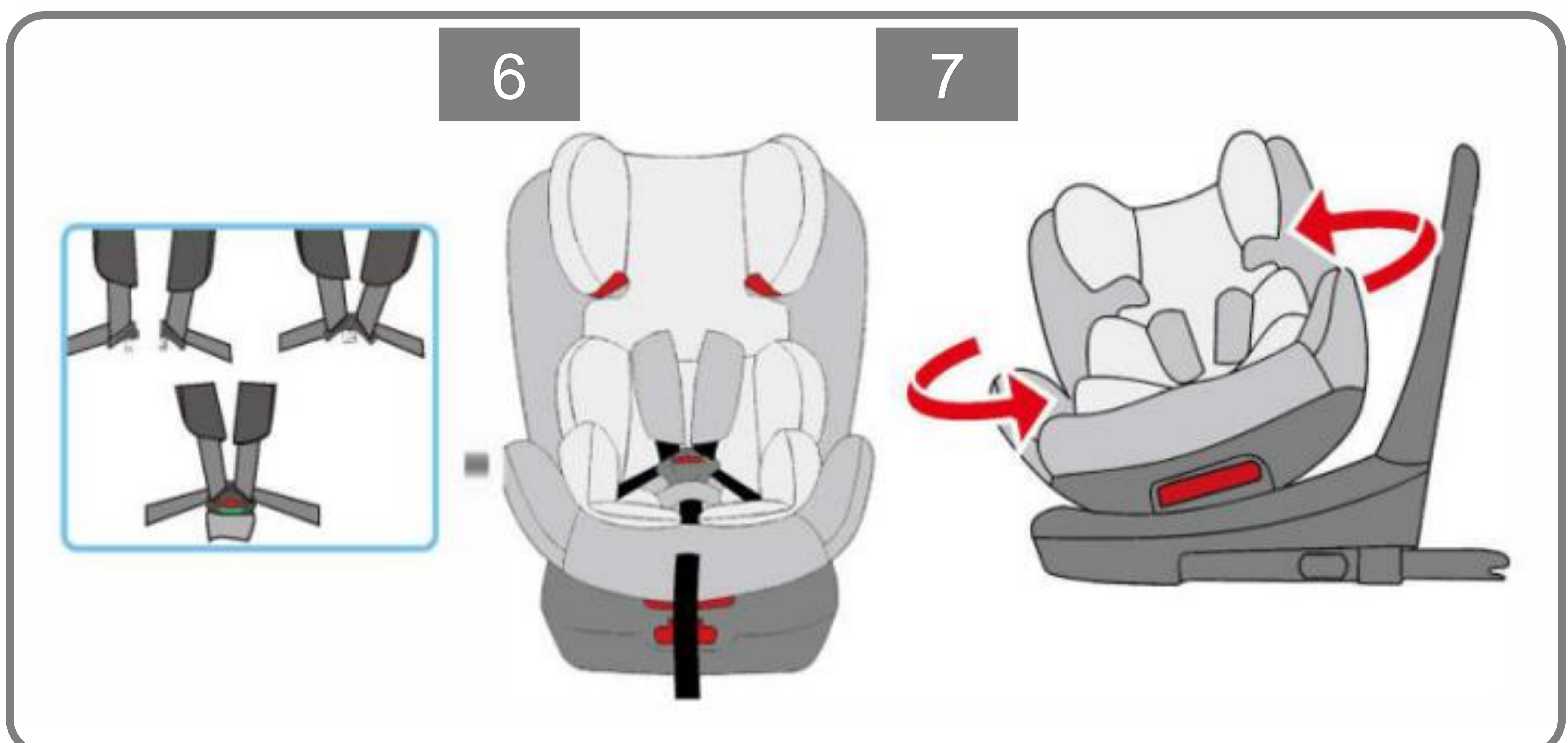
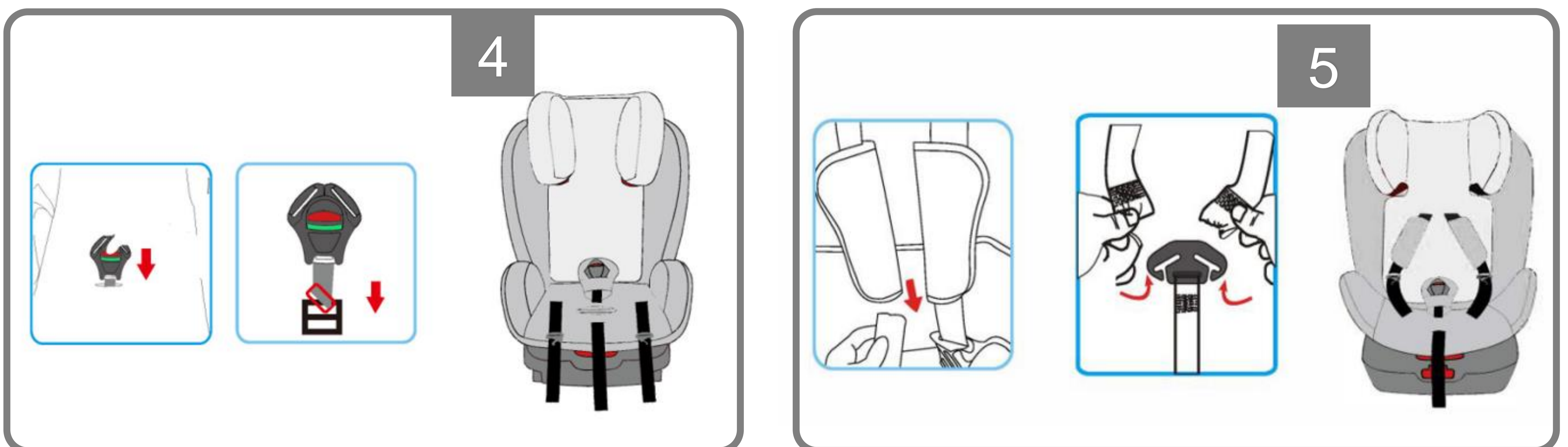
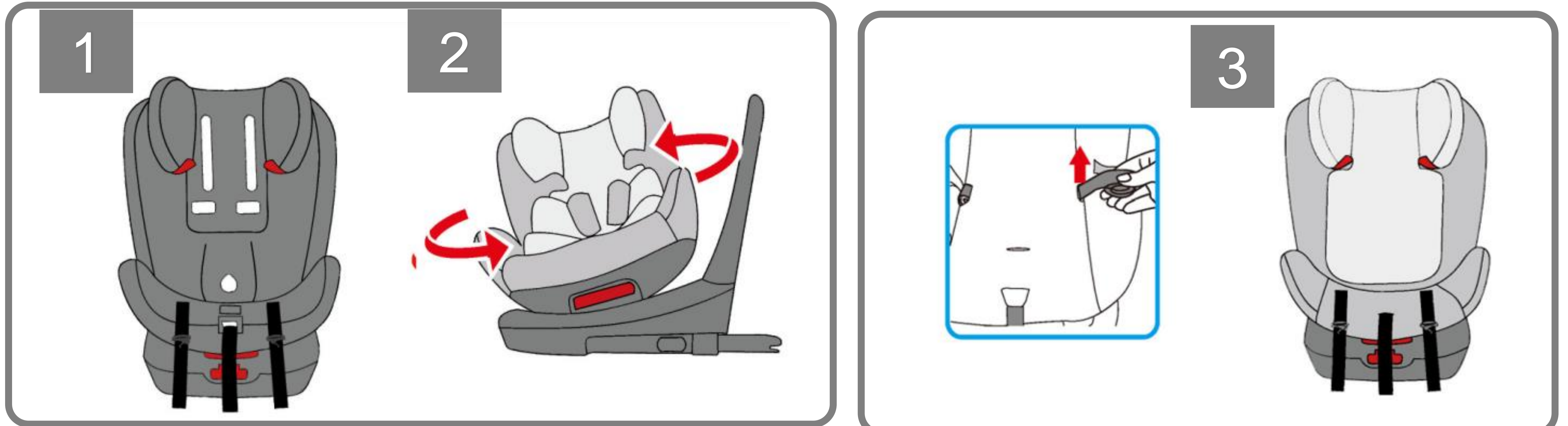
5. Entfernen von Stoffbezug und Montage

5.1 Entfernung



5. Entfernen von Stoffbezug und Montage

5.2 Montage



6. Wartung und Pflege

Reinigung

Bitte achten Sie darauf, nur originale Sitzbezüge zu verwenden, da der Sitzbezug für das reibungslose Funktionieren des Systems wichtig ist.



Der Kindersitz darf ohne den Sitzbezug nicht benutzt werden.

- Der Bezug kann entfernt und mit einem milden Reinigungsmittel mit dem Zyklus der Waschmaschine für empfindliche Gegenstände (30 ° C) gewaschen werden. Bitte beachten Sie die Hinweise auf dem Waschetikett der Hülle. Die Farben des Bezugs können verblassen, wenn sie bei mehr als 30 ° C gewaschen werden. Drehen Sie sich nicht und trocknen Sie niemals in einem elektrischen Wäschetrockner (der Stoff kann sich von der Polsterung trennen).
- Die Kunststoffteile können mit Seifenwasser gereinigt werden. Verwenden Sie keine aggressiven Reinigungsmittel (z. B. Lösungsmittel).
- Das Geschirr kann abgenommen und in lauwarmem Seifenwasser gewaschen werden. Entfernen Sie niemals die Schnallenzungen von den Gurten.

Prüfliste

Lesen Sie der Sicherheit halber diese Checkliste durch, bevor Sie losfahren.

Überprüfen Sie, ob das Gurtbandsystem richtig und eng um Ihr Kind passt und ob die Schultergurte auf der richtigen Höhe sind.

Überprüfen Sie regelmäßig, ob der Gurt in der Babyschale nicht beschädigt ist. Wenn es beschädigt ist, verwenden Sie Ihr Produkt unter keinen Umständen.

Überprüfen Sie, ob Sie Ihre Babyschale mit dem Sicherheitsgurt gesichert haben.

7. Umweltschonende Entsorgung

Warnung Erstickungsgefahr! Verpackungsmaterial ist für Kinder gefährlich. Kinder nie mit Verpackungsmaterial spielen lassen.

7.1 Entsorgung und Verpackung

Die Verpackung Ihres Geräts besteht aus Materialien, die notwendig sind, um einen wirksamen Schutz beim Transport zu garantieren. Diese Materialien sind vollständig wiederverwertbar und verringern damit die Umweltbelastung. Entsorgen Sie die Verpackung in einer Tonne für recyclingfähige Materialien.

7.2 Entsorgung der Altgeräte

Altgeräte sind in Übereinstimmung mit den Richtlinien und den Bestimmungen der örtlichen Abfallbeseitigung zu entsorgen. Sie sich bei Ihrer örtlichen Verwaltung über die Adresse des nächsten Wertstoffhofs und liefern Sie Ihr Gerät dort ab.



Das Symbol des durchgestrichenen Mülleimers auf einem Elektro- oder Elektronik-Altgerät besagt, dass dieses am Ende seiner Lebensdauer nicht im Hausmüll entsorgt werden darf. Zur kostenfreien Rückgabe stehen in Ihrer Nähe Sammelstellen für Elektro- und Elektronik-Altgeräte zur Verfügung. Die Adressen erhalten Sie von Ihrer Stadt- bzw. Kommunalverwaltung. Sie können Sie sich auf unserer Webseite www.fable-kids.com über weitere, von uns geschaffene Rückgabemöglichkeiten informieren.

Durch die getrennte Sammlung von Elektro- und Elektronik-Altgeräten soll die Wiederverwendung, die stoffliche Verwertung bzw. andere Formen der Verwertung von Altgeräten ermöglicht, sowie die negativen Folgen bei der Entsorgung auf die Umwelt und die menschliche Gesundheit vermieden werden.



FableKids

love inspired.



Firmensitz:
Fablekids
Gneisenaustraße 10-11
D-97074 Würzburg

Die Rücksendeadresse entnehmen Sie bitte dem Impressum:
<https://www.fable-kids.com>

Umsatzsteuer-Identifikationsnummer: DE 263752326
Gericht der Handelsregistereintragung ist Würzburg, HRB 10082
WEEE Reg.-Nr. DE 61617071



Firmensitz: FableKids • Gneisenaustraße 10-11 • 97074
Würzburg



Kontaktieren Sie unseren Kundenservice:
Tel. +49 (0) 931 90 80 3000



E-Mail: info@fable-kids.com

