

# FableKids

love inspired.



**Autostol**

ÆDEL



**Tak for din tillid til FableKids.**

Læs instruktionerne omhyggeligt før brug, og opbevar dem til fremtidig reference.



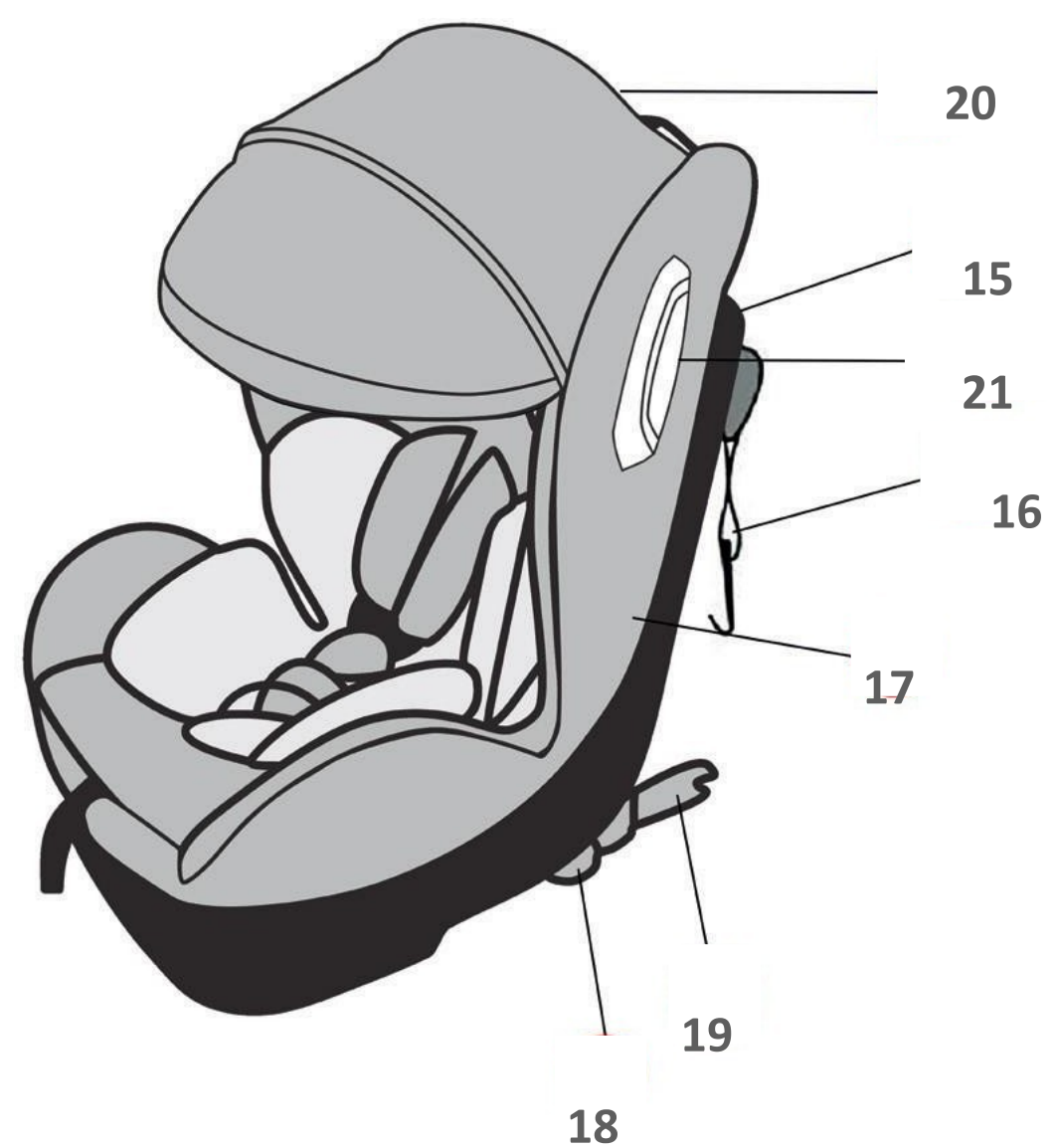
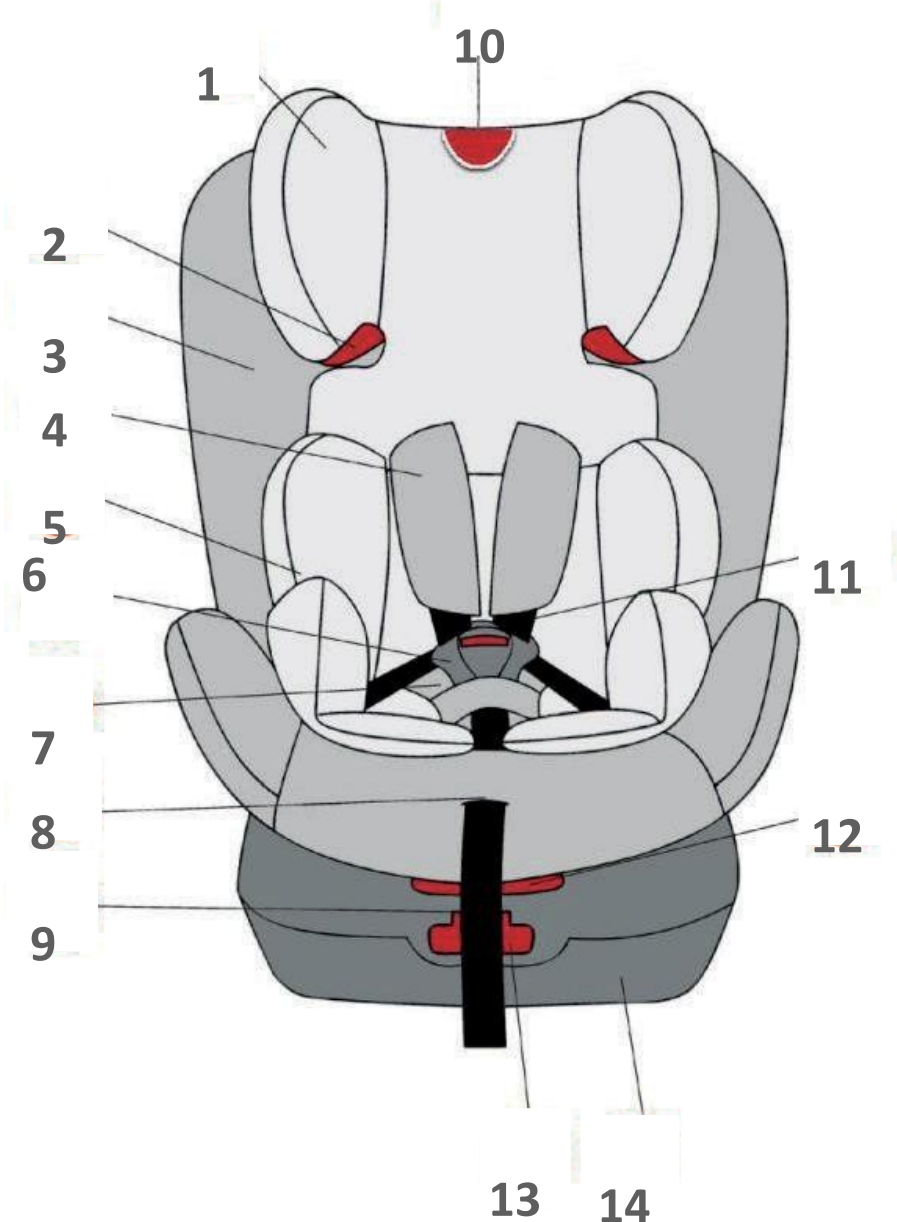
<u>1. Produkt</u>	-----	1
<u>2. Vigtige sikkerhedsoplysninger</u>	<u>3.</u> -----	2
<u>Hvordan bruges produktet ?</u>	<u>4.</u> -----	4
<u>Installation</u>	-----	12
<u>5. Fjernelse af stofbetræk og samling</u>	<u>6.</u> -----	18
<u>Vedligeholdelse og pleje</u>	-----	20
<u>7. Miljøvenlig bortskaffelse</u>	-----	21





Kære forældre,  
Tak fordi du købte vores produkt. Læs brugsanvisningen omhyggeligt, før du bruger produktet første gang. Hvis du overlader produktet til tredjepart, skal denne betjeningsvejledning også udleveres. Opbevar brugsanvisningen til fremtidig reference. Tegningerne i denne vejledning stemmer muligvis ikke overens med de fysiske genstande. Se venligst de fysiske objekter.

## 1. Produkt



1. Nakkestøtte
2. Bælte Guide Krog Baldakin Guide
3. Stof
4. Skulderpude
5. Pude
6. Grok
7. Skridtpude
8. Indstilling af enhed
9. Sele justering rem
10. Håndtag til nakkestøtte
11. Sele

12. Ryglæn tilbagelænet håndtag
13. Drejeligt håndtag på ryglænet
14. Base
15. Bøjle til ryglæn
16. Øvre tøjring
17. Ryglæn
18. ISOFIX-knap
19. ISOFIX-stik
20. Baldakin
21. Sidebeskyttelse

## 2. Vigtige sikkerhedsoplysninger



### ADVARSEL

- Læs denne brugsanvisning omhyggeligt.
- Den korrekte installation af 3-punktsselen eller ISOFIX-forankringssystemerne er afgørende for dit barns sikkerhed .
- Ved fremtidig brug af sædet skal du opbevare brugsanvisningen. På siden af basen er der en lomme , hvor instruktionen kan opbevares.
- Efterlad aldrig dit barn uden opsyn i bilen.
- Brug ikke et barnesæde, hvis bilsædet er udstyret med airbags foran. Dette kan være farligt. Dette gælder ikke for såkaldte sideairbags.
  
- Før du bruger vores produkt, skal du læse instruktionerne omhyggeligt, produktet er et sikkerhedsprodukt og er kun sikkert, hvis det bruges i henhold til brugervejledningen.
- Dette er et "universelt" og "semi-universelt" barnefastholdelsessystem, det er godkendt til generel brug i køretøjer i henhold til modifikationsserien nr. 44/04 og passer til de fleste, men ikke alle, bilsæder.
- En korrekt pasform er sandsynlig, hvis køretøjsproducenten har angivet i køretøjets manual, at køretøjet er i stand til at rumme en "Universal"
- Børnesikkerhedssystem til denne aldersgruppe.
- Produktet er godkendt i henhold til de strengeste europæiske sikkerhedsstandarder (ECE R44/04) og er velegnet til gruppe 0+ (0-13 kg), gruppe I (9-18 kg), gruppe II (15-25 kg) og gruppe III (22-36 kg).
- Efter en ulykke kan sædet blive usikkert på grund af skader , der ikke umiddelbart er mærkbare.
- Den bør derfor udskiftes.  
Sædets sikkerhed kan kun garanteres af producenten, hvis det udstedes af den oprindelige ejer.
- Vi anbefaler kraftigt, at du ikke bruger et brugt produkt, fordi du ikke er sikker på, hvad der skete med det.
- Bæltepuderne er vigtige for dit barns sikkerhed, så brug dem hele tiden.
- Sørg for, at al bagage og genstande, der kan forårsage personskade i tilfælde af en ulykke, er ordentligt sikret.

## 2. Vigtige sikkerhedsoplysninger



### ADVARSEL

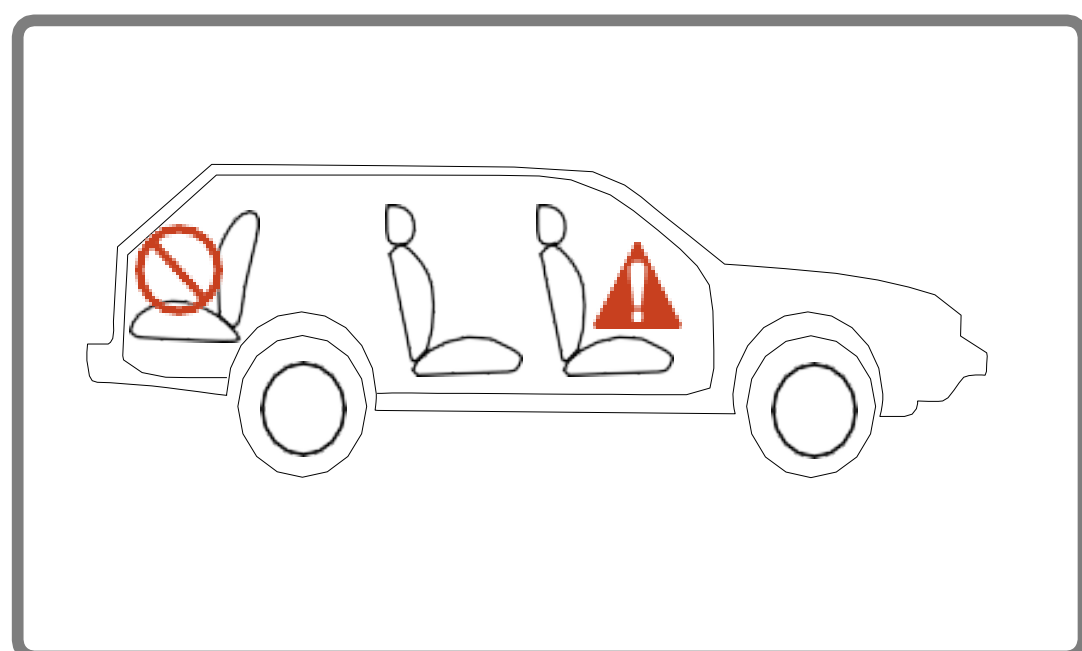
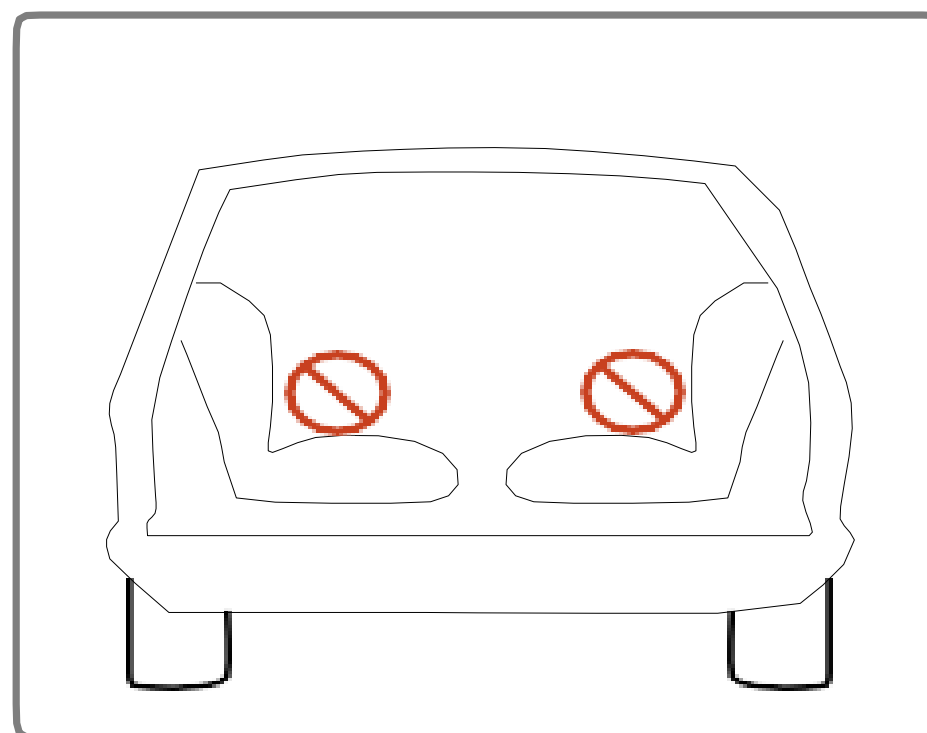
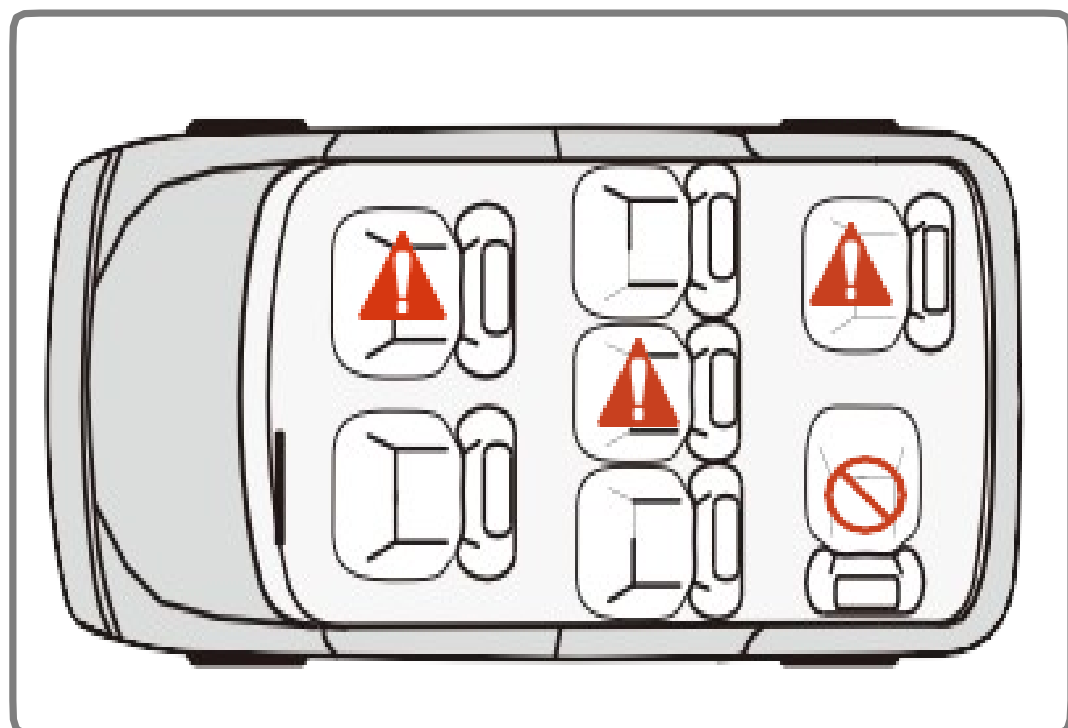
- Barnefastholdelsesanordningers stive genstande og plastdele skal være placeret og monteret således, at de ikke kan komme i klemme ved et bevægeligt sæde eller i en dør i køretøjet under daglig brug af køretøjet.
- Alle seler, der holder fastholdelsessystemet fast på køretøjet, skal strammes; Fastholdelsesanordningen skal tilpasses barnets krop og må ikke drejes.
- Det er vigtigt at sikre, at hver hoftesele bæres lavt ned, så bækkenet er fast engageret.
- Barnefastholdelsessystemet skal udskiftes, hvis det har været udsat for tunge belastninger i tilfælde af en ulykke.
- Der er risiko for, at ændringer eller tilføjelser til enheden vil blive foretaget uden godkendelse fra den typegodkendende myndighed, og det er også farligt ikke at følge enheden nøjagtigt.
- Installationsvejledning.
- Sørg for, at barnet ikke efterlades uden opsyn i sit barnefastholdelsessystem.
- Sørg for, at bagage eller andre genstande, der kan forårsage personskade i tilfælde af en kollision, er forsvarligt sikret.
- Barnefastholdelsessystemet må ikke anvendes uden betræk; Sædebetrækket må ikke udskiftes med et andet end det, der anbefales af producenten.
- Anvend ikke andre bærende kontaktpunkter end dem, der er beskrevet i instruktionerne og markeret i barnefastholdelsessystemet. Kontakt venligst barnefastholdelsessystemet
- Producent, hvis du er i tvivl på dette tidspunkt.
- Se bilproducentens vejledning, når du bruger barnefastholdelsessystemet med ISOFIX.
- **BEMÆRK:** Din autostol kan fastgøres sikkert til næsten sæder i bilerne. På nogle sæder er stropperne imidlertid fastgjort på en sådan måde, at korrekt installation ikke er mulig, i hvilket tilfælde prøv et andet sæde.



### 3. Hvordan Brugge Produktt ?

#### 3.1 Brug i køretøjet

Du Kan Brugte Larm Autostol på følgende måder :



**Brug IKKE Med DA 2-Punktssele. Monter  
venligst Med 3-punkts selen**

Se de regler, der gælder i dit land. Sikkerhedsselen Skal være godkendt i henhold til ECE R 16 eller DK Tilsvarende norm.

Må ikke anvendes Med ET 2-punkts bælte. Kan Brugge, hvis Bilsædet har Udstyret Med DK 3-punkts sele.

### 3. Hvordan bruges produktet ?

#### 3.1 Brug i køretøjet

▪ I kørselsretningen	Ja
▪ Mod kørselsretningen	Ja
▪ Med 2-punktssele	Nej
<p>Brugen af en 2-punktssele øger Risikoen for at skade dit barn i tilfælde af en ulykke er betydelig.</p>	
▪ Med 3-punkts bælte	Ja
<p><b>Sikkerhedsselen skal være certificeret i henhold til ECE R16 eller en sammenlignelig standard (se testetiket på bæltet med et "E" eller "E" i en cirkel).</b></p>	
▪ med forankringssystemerne ISOFIX og Øvre tøjring	Ja
<p><b>Hvis der er en airbag foran: skub Passagersæde langt tilbage og følg instruktionerne i bilens instruktionsbog.</b></p>	
▪ På passagersædet	Ja
<p><b>Må ikke anvendes på passagersæder med airbags foran! Den Passagersædet kan bruges med eller uden ISOFIX med de samme angivelser som i øjeblikket for ISOFIX (skub ryglænet og se køretøjets manual).</b></p>	
▪ På ydersædet	Ja
▪ På det midterste bagsæde	Ja
<p><b>Kan bruges, når bilsædet er udstyret med en 3-Punktremmen er udstyret</b></p>	

(Se de regler, der gælder for dit land).

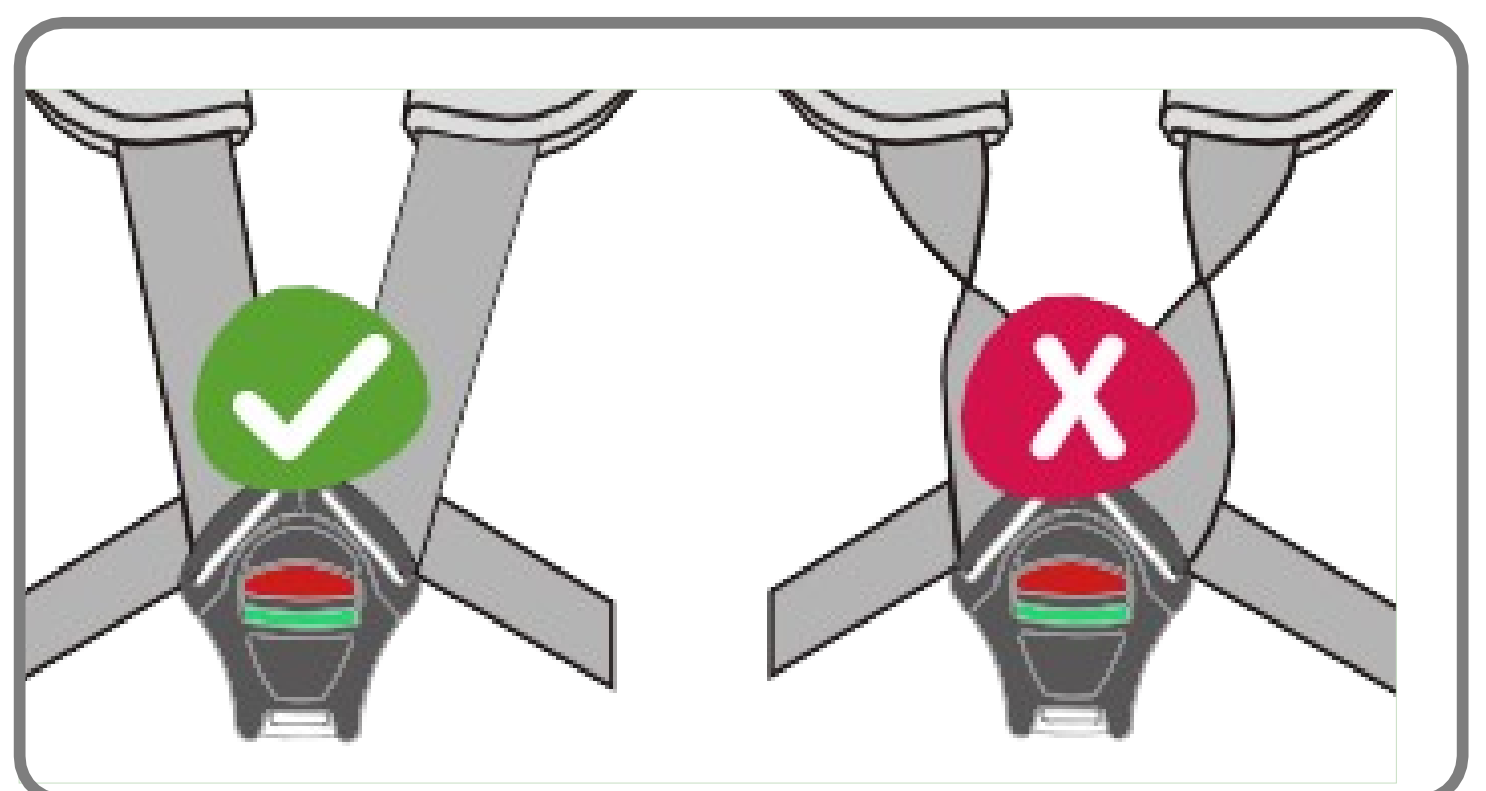
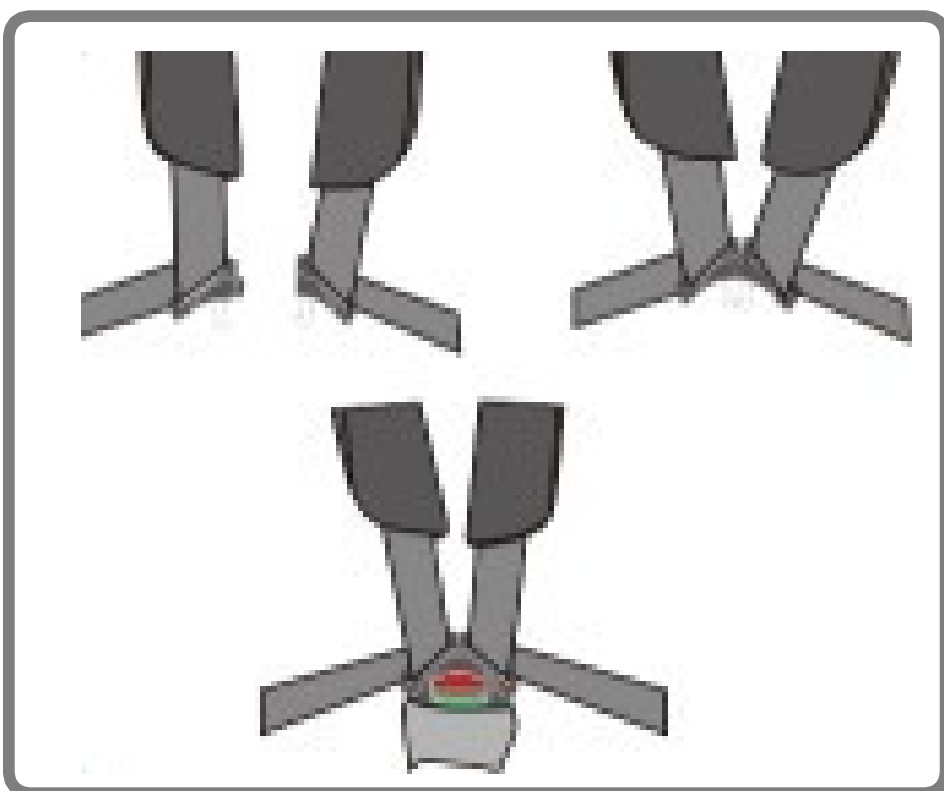
## Hvordan bruges Produktt ?

### Brug i køretøjet

Sædet har Til installationsmetoder, følgende Bord Viser Installationstyperne for hver gruppe:

Gruppe	Vender mod	Monteringsmetode for sædet	Børnefiksering
0+ (0-13kg)	Bagudvendt	ISOFIX + øvre tøjre ISOFIX klasse: C	med 5-punktssele
1 (9-18 kg)	Fremadvendt	ISOFIX + øvre tøjre ISOFIX-klasse : B1	med 5-punktssele
2/3 (15-36kg)	Fremadvendt	FIX +3-punkts køretøjsbælt e	Køretøjets bælte

### 3.2 Sådan bruges sikkerhedsselens spænde



1. Flet de to spændelåse sammen.
2. Sørg for, at den rigtige side vender opad.
3. Hold dem inde, før du sætter dem i bæltespændet, dette skal give en CLICK-lyd.
4. Træk i skulderstropperne for at fjerne sagen fra bækkendelen, og sørg for, at stroppen er flad, og bæltespændet er låst. Åbn bæltespændet ved at trykke på den røde knap.



## 3. Hvordan Brugge Produktt ?

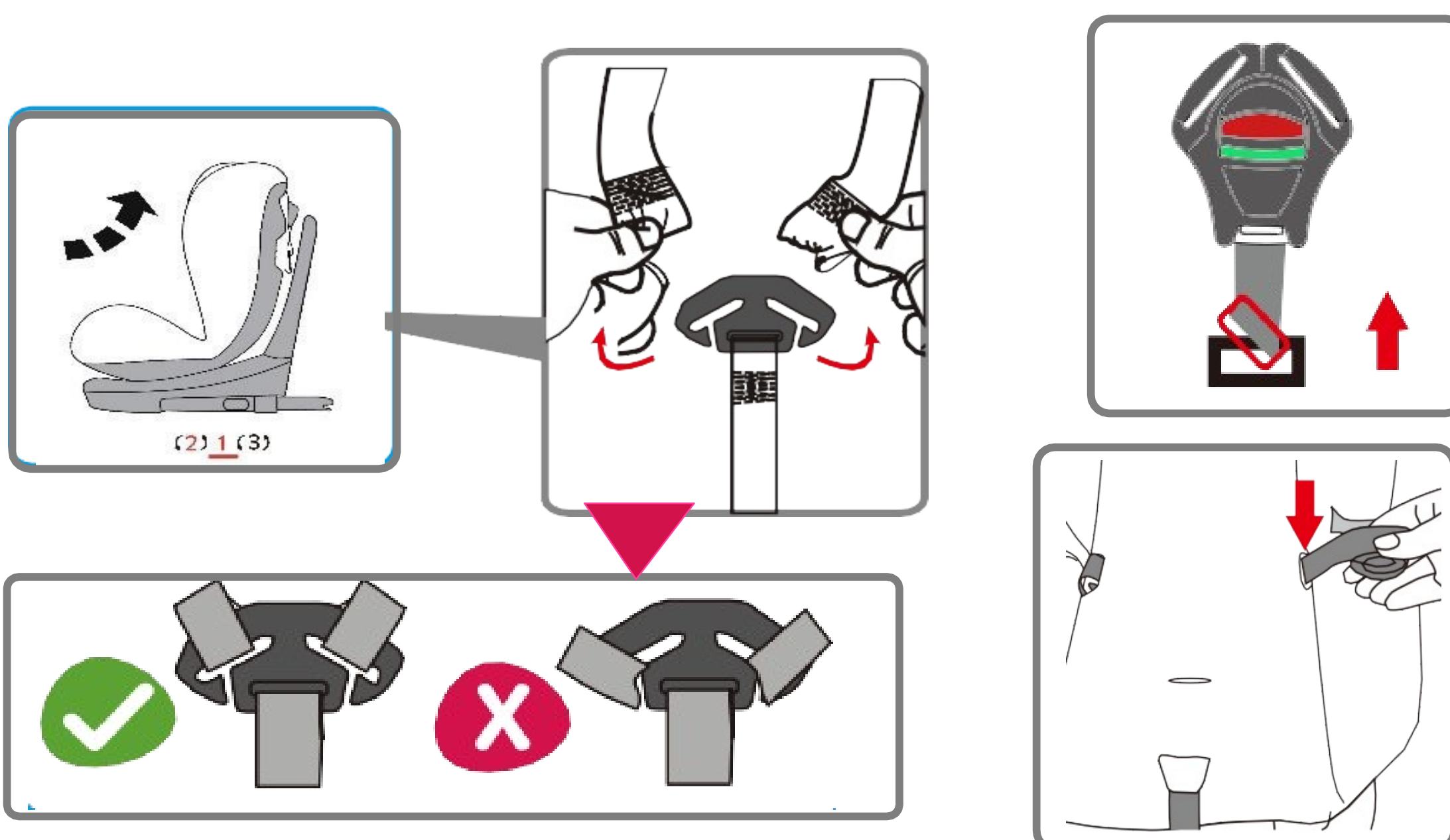
### 3.3 Pleje Af bæltespændet

Af hensyn til dit barns sikkerhed er det vigtigt, at bæltespændet fungerer rigtig. Ledningsledningsspænde Funktionsfejl Skyldes normaler ophobning af snavs eller snavs.

#### Fejl er som følger:

- Spændelåsene skubbes langsomt ud, Når der trykkes på den røde udløserknap.
- Spændelåsene låses ikke længere (dvs. de er skubbes ud igen , når du prøver at skubbe dem ind).
- Spændelåsene klikker på plads uden hørbart KLIK
- Spændefastgørelserne er vanskelige at indsætte (du kan føle Modstand).
- Spændet åbnes kun , når der påføres ekstrem kraft.
- Vask selespændet ud , så det kan gendannes korrekt. Fungerede.

### 3.4 Fjernelse af 5-punktsselen



## 3. Hvordan bruges produktet ?

### 3.4 Fjernelse af 5-punktsselen

- 1) Løsn barnesædets 5-punktssæle så meget som muligt ved at trykke på knappen på skridtstroppen.
- 2) Drej babyautostolen bagud, åbn lynlåsen på sædebetrækket.
- 3) Løsn skulderremmen for at få adgang til metalforbindelsen og stikket bag på autostolen, fjern stroppen fra stikket, og fjern derefter skulderremmen fra et metalled.
- 4) Træk derefter skulderstropperne ud gennem slidserne fra forsiden af barnesædet.
- 5) Træk både skulderpuderne og stropperne fremad gennem slidserne (foran på autostolen).
- 6) Fjern skulderpuderne fra skulderstropperne og læg dem i opbevaringsposen.
- 7) Rul skulderstropperne separat på begge sider, og læg dem ud af stofåbningen i stofdækslet.
- 8) Tag fat i metalpladen nedefra og drej den til lodret position. Tryk op, og skub metalpladen gennem åbningen.
- 9) Fjern bæltespændet med skridtpuden og opbevar det i opbevaringsposen

### 3.5 Rengøring af bæltespændet

- Åbn bæltespændet (tryk på den røde knap).
  - Tag fat i metalpladen nedefra og drej den til lodret position.
- 
- Skub metalpladen gennem åbningen.
  - Fjern selens spænde.



- Sug bæltespændet i varmt vand med opvaskemiddel i mindst en time. Skyl derefter og tør det grundigt.

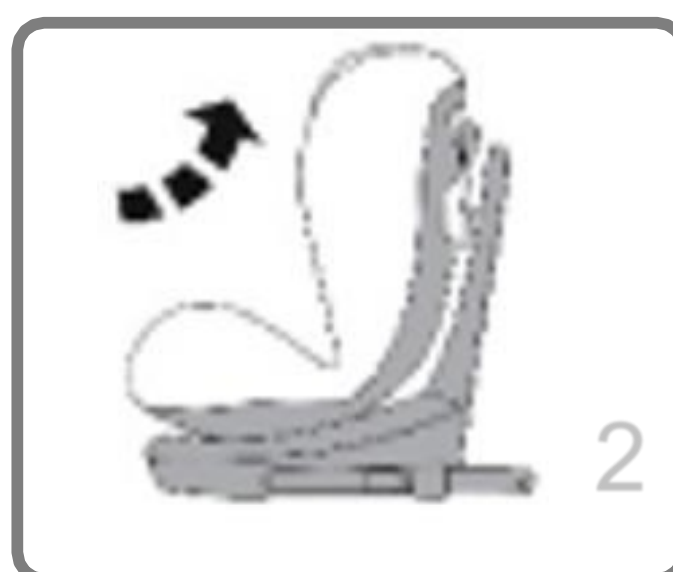
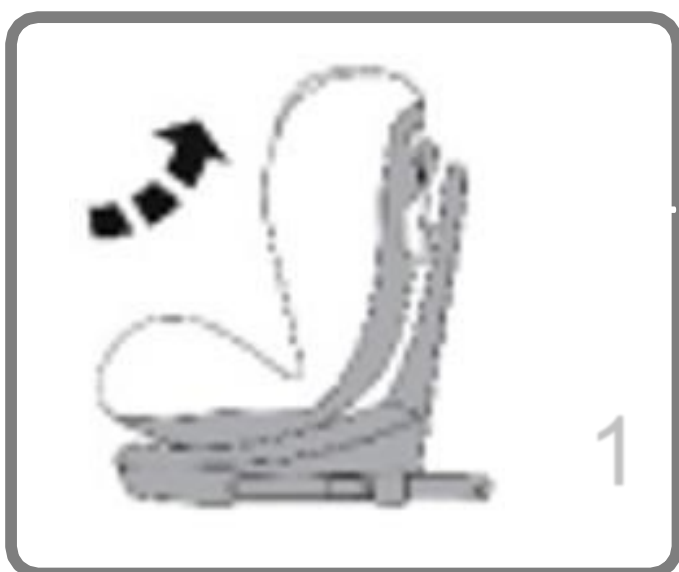
### 3. Hvordan bruges produktet ?

#### 3.6 Juster autostolens vinkel

Der er **3** justeringsniveauer i barnesædet.

Før et barn anbringes i barnefastholdelsessystemet, skal sædet placeres i tilbagelænet stilling (se figur 3) til bagudvendt brug eller i siddestilling (se figur 1 og 2) til fremadvendt brug .

For at opnå dette skal du bruge det liggende håndtag foran barnefastholdelsessystemet mellem sædedelen og basen for at indstille den ønskede position.

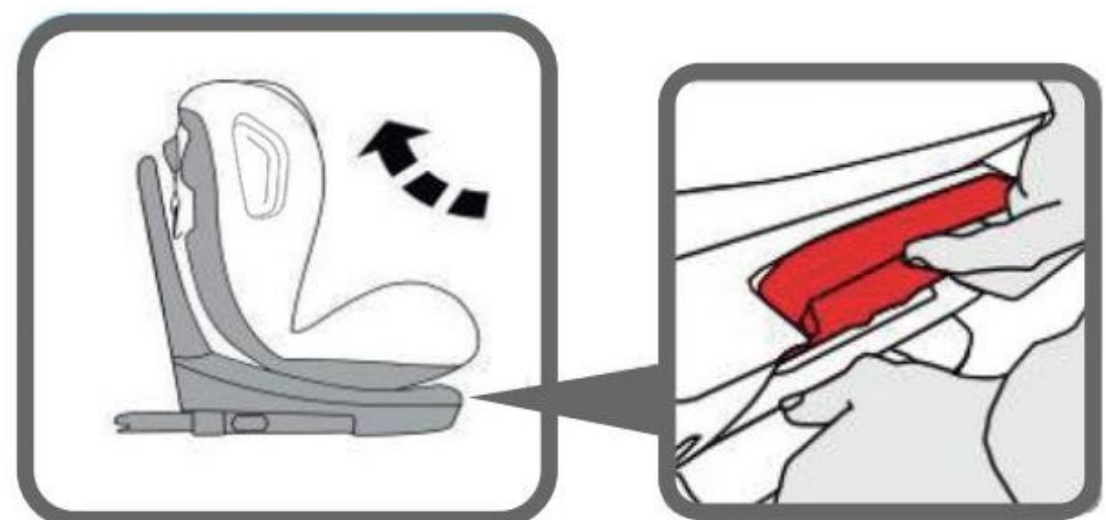


#### To-lags stillinger:

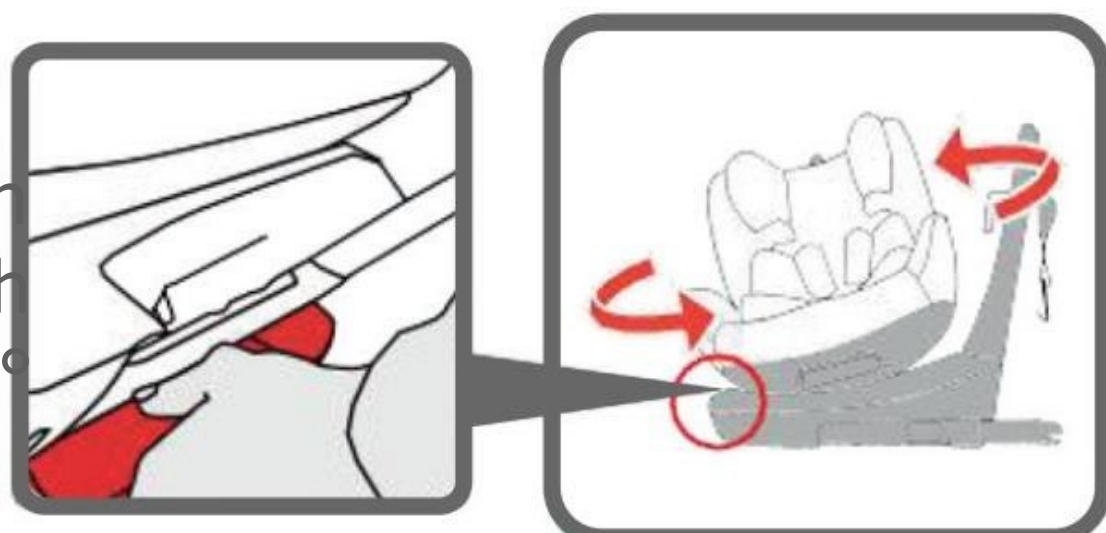
1 - første niveau

2 - det andet niveau

Brug det liggende håndtag på Ryglæn ved den Position ved d efterl foran Målrettet Installation på 1 eller 2 Sæt.



Sætte De første den Liggende vinkel på Position 2 og brug derefter det drejelige håndtag på Ryglæn ved den Sæde for den Nac bag Instrueret Installation ved 180 at dreje.





## 3. Hvordan bruges produktet ?

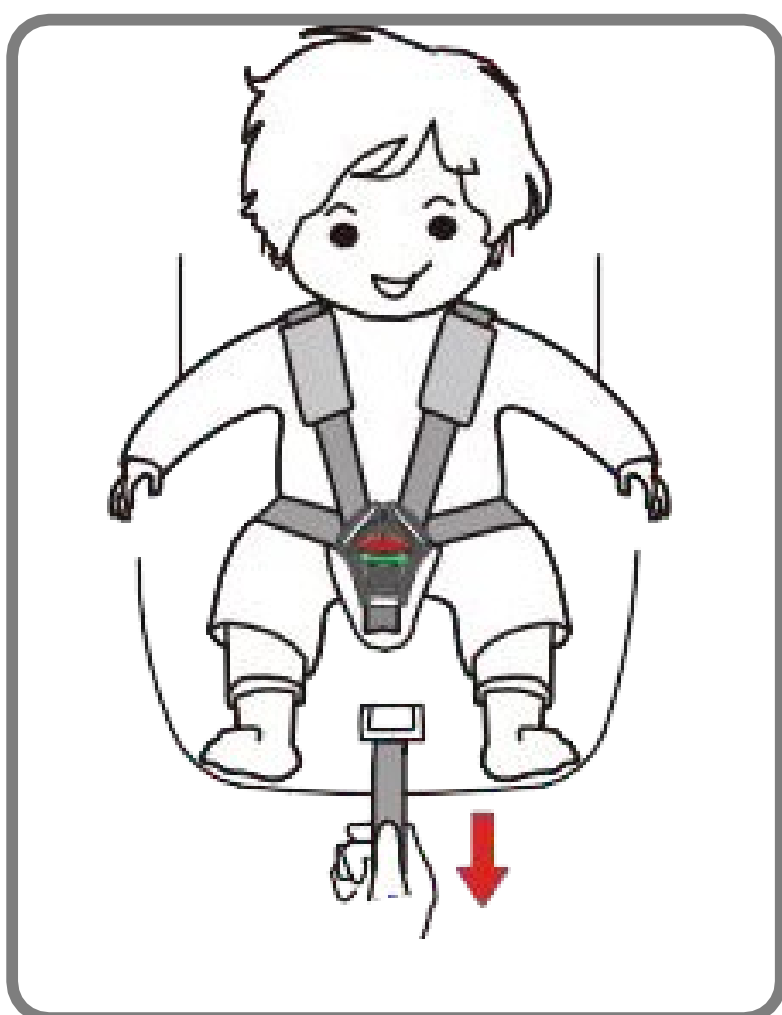
### 3.7 Juster længden på selen

For at beskytte dit barn meget bedre, efter at du har fastgjort det til barnefastholdelsessystemet og låst spændet, skal du stramme remmen, så den er stram og flad på barnets krop og aldrig bør vrides eller løsnes.

**For at stramme stroppen skal** du trække skulderremmen op for at fjerne sagen fra selens skødesektioner. Stram samtidig justeringsskridtremmen, der kommer ud af låsen med din anden hånd.

**For at forlænge stroppen skal du trykke på** knappen på låsen mellem barnets to ben og derefter trække de to skulderstropper mod dig på samme tid, bemærk venligst, at mens du gør det, holder du remmen, ikke rebetrækket.

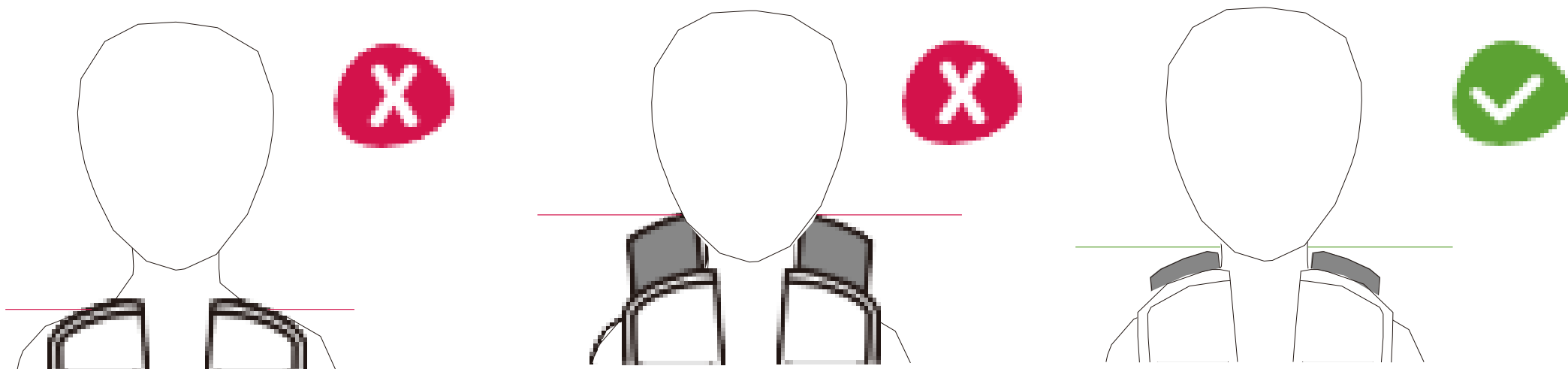
**FORSIGTIGHED!** Sørg for, at båndet ikke er snoet, og at de er indsat korrekt i stropåbningerne på dækslet.



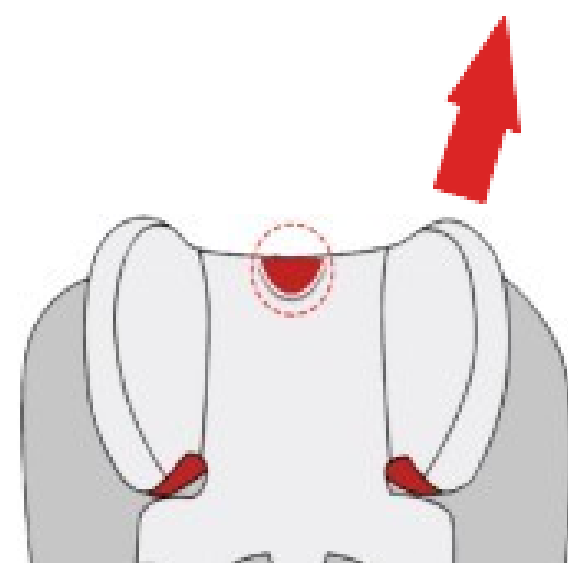
## 3. Hvordan bruges produktet ?

### 3.8 Justering af nakkestøtten i en installation med en 5-punktssele. Gruppe 0 og 1.

- En korrekt justeret sele sikrer, at den diagonale sikkerhedsselektion er placeret og giver dit barn optimal beskyttelse.
- Selen skal justeres, så der er en afstand på to fingre bredt mellem selen og dit barns krop.
- En korrekt justeret nakkestøtte sikrer optimal beskyttelse af dit barn i sikkerhedssædet: skulderstropperne er på samme niveau som dit barns skuldre.



- Træk i nakkestøttehåndtaget, skulderstropperne flyttes sammen, vælg den rigtige højde og fastgør dem i den rigtige position for barnet ved at frigøre nakkestøttehåndtaget.



### 3.9 Justering af nakkestøtten i en installation, der bruger køretøjets sikkerhedssele. Gruppe 2 og 3.

- 1) En korrekt justeret nakkestøtte sikrer, at den diagonale sikkerhedsselektion er optimalt placeret og giver dit barn optimal beskyttelse.
- 2) Nakkestøtten skal justeres, så der er en afstand mellem nakkestøtten og barnets skuldre svarende til to fingre.
- 3) Træk i nakkestøttehåndtaget for at justere nakkestøtten til den korrekte højde, og slip derefter nakkestøttehåndtaget. Placer sikkerhedssædet på autostolen, placer barnet i sædet og



højden.

4) Gentag processen, indtil den korrekte højde er nået.

## 4. INSTALLATION

### 4.1 Gruppe 0 + (fødsel op til 13 kg) Installer bagudvendt

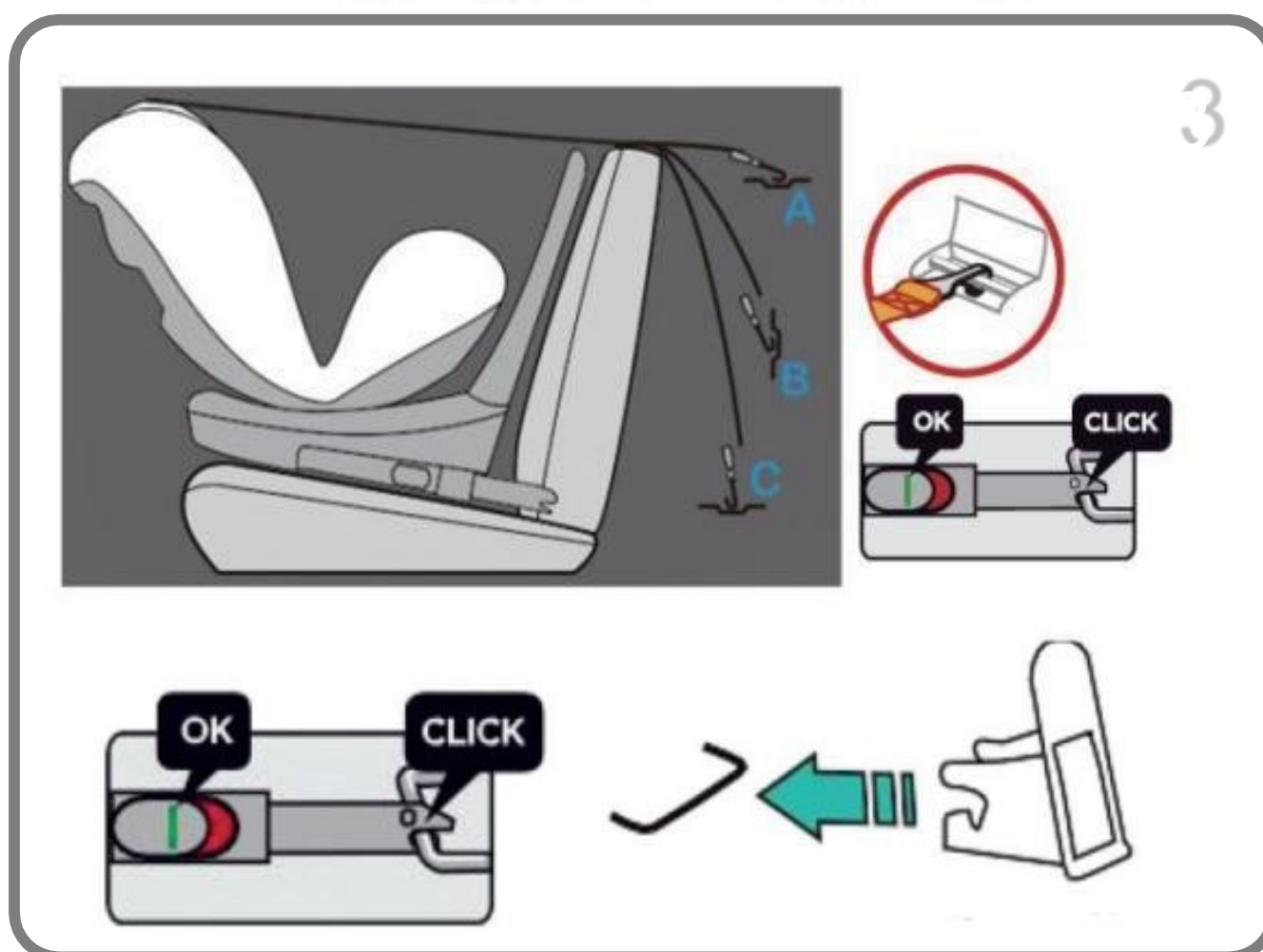
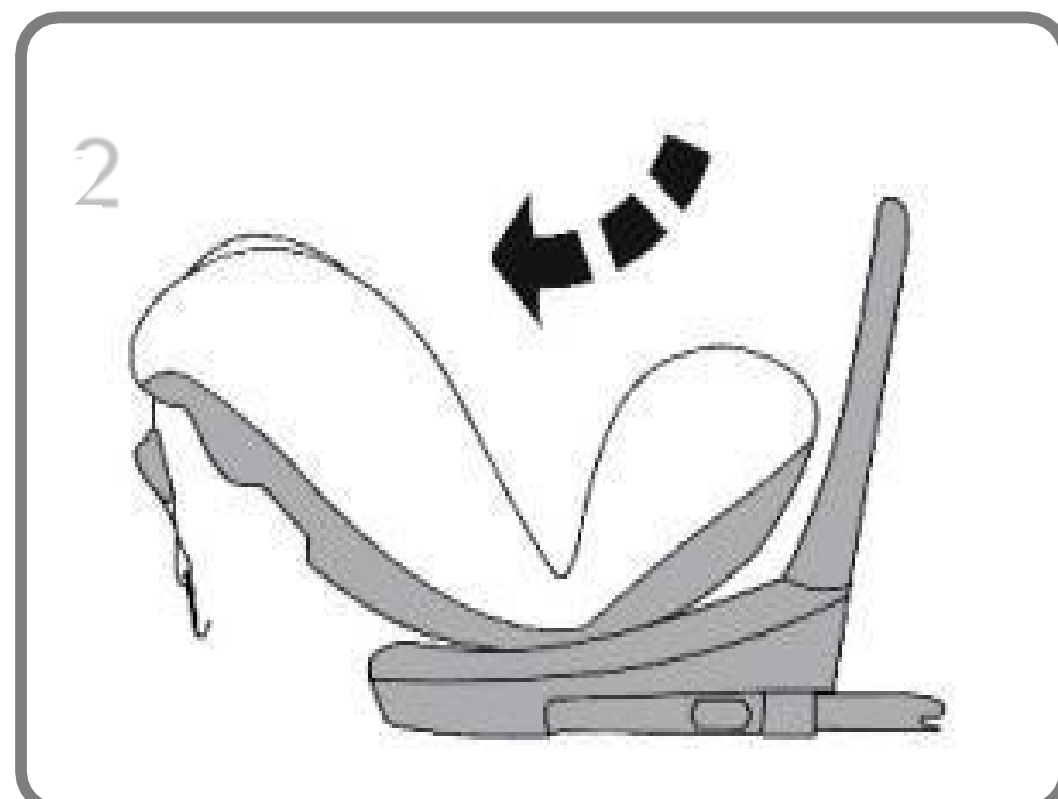
**Advarsel!** Brug ikke fremadvendt , før barnets vægt overstiger 9 kg.

- 1) Kontroller, om sikkerhedssædet er klar til at blive monteret bagudvendt (gruppe 0 + 1), træk i ryglænets vippehåndtag for at vippe sædet helt, indstil hældningsvinklen til position 2 og slip derefter håndtaget.
- 2) Det er nødvendigt at dreje sædet 180 ° for at placere sædet i modsat kørselsretning . Slip ryglænets drejehåndtag, når sædet er i den ønskede position.
- 3) Find ISOFIX-armene i bunden af sædet.
- 4) Placer sædet på køretøjets bagsæde i den modsatte kørselsretning.
- 5) Hold sikkerhedssædet med begge hænder, og sæt de to ISOFIX-arme fast i køretøjets ISOFIX-forankringspunkter , indtil de er fastgjort med et klik på begge sider. Den røde knap skifter til grøn på begge sider.
- 6) Ryst sædet for at kontrollere, at det er korrekt forankret til køretøjets ISOFIX-punkter.
- 7) Træk det øverste bånd ud, og tryk på udløserknappen til tøjningsbæltet for at forlænge gjorden, indtil den er lang nok til at oprette forbindelse til det øverste tøjningsankerpunkt i køretøjet. Hvis den øverste tøjring er billig og strammet ordentligt, skifter knappen til grøn.
- 8) Sørg for, at sikkerhedssædets 5-punktssele er installeret korrekt.
- 9) Åbn spændet, placer skulderremmen på siderne, og placer derefter barnet i sikkerhedssædet. Kontroller, om skulderremmens højde er den samme som dit barns skulderhøjde, tryk på justeringsenheden og træk i skulderremmen, så den er løs, og tryk derefter på nakkestøttehåndtaget for at justere skulderremmen til den rigtige position.
- 10) Bare skub de to tunger sammen i spændet. Spændet fungerer ikke godt, før du hører "klik". Juster barneselen for at sikre, at hofteselen er godt fastgjort til barnets bækken . Stram derefter skulderstropperne ved at trække i den justerbare rem foran på den nederste pude.
- 11) Hvis du vil løsne dit barn fra sikkerhedssædet, skal du trykke på knappen Juster forsiden af bunden og træk skulderstropperne på samme tid. Tryk derefter på den røde knap på spændet, placer skulderstropperne på siden og løft dit barn ud.

## 4. INSTALLATION

### 4.1 Gruppe 0 + (fødsel op til 13 kg) Installer bagudvendt

12) Indføringsstyrene letter installationen af sikkerhedssædet ved hjælp af ISOFIX-sikkerhedspunkterne og forhindrer beskadigelse af polstringen. Når de ikke er i brug, skal de fjernes og opbevares et sikkert sted. For køretøjer med tilbagelænet ryglæn skal indføringsstyrene fjernes, før sædet lænes tilbage. Problemer, der kan opstå, er normalt resultatet af ophobning af snavs eller snavs i indføringsbakkerne og lukningerne. For at løse denne type problemer, skal du blot rengøre den pågældende del.



### Afinstallation af ISOFIX-systemet

- For at frigøre den øverste rem skal du trykke på knappen og trække tøjremmen i den modsatte retning (indikatoren skifter fra grøn til rød).
- Tryk ISOFIX-systemets oplåsningsknapper bagud (indikatoren skifter fra grønt til rødt) for at frigøre sædet fra bilens ISOFIX-forankringssystem.



## 4. INSTALLATION

### 4.2 Gruppe 1 (9 til 18 kg) Fremadvendt installation

- 1) Sørg for, at sædet er klar til at blive monteret fremadvendt (gruppe 1), træk i ryglænets tilbagelænedede håndtag for at flytte det til en hvilken som helst position 1 eller 2, og slip derefter håndtaget.
- 2) Det er nødvendigt at dreje sædet 180° for at placere sædet i kørselsretningen. Slip ryglænets drejehåndtag, når sædet er i den ønskede position.
- 3) Find ISOFIX-armene i bunden af sædet.
- 4) Placer barnesædet på bagsædet af køretøjet, der vender mod kørselsretningen.
- 5) Hold autostolen med begge hænder, og sæt de to ISOFIX-arme fast i bilens ISOFIX-ankerpunkter, indtil de fastgøres med et klik på begge sider. Den røde knap skifter til grøn på begge sider.
- 6) Ryst sædet for at kontrollere, at det er korrekt forankret til køretøjets ISOFIX-punkter.
- 7) Træk det øverste bånd ud, og tryk på knappen til tøjring - bælteudløser for at forlænge gjorden, indtil den er lang nok til at forbinde den til det øverste tøjningsankerpunkt i køretøjet. Hvis den øverste tøjring er billig og strammet ordentligt, skifter knappen til grøn.
- 8) Sørg for, at sikkerhedssædets 5-punktssele er installeret korrekt.
- 9) Åbn spændet, placer skulderremmen på siden, og placer derefter barnet i sikkerhedssædet. Kontroller, om skulderremmens højde er den samme som dit barns skulderhøjde, tryk på justeringsenheden og træk i skulderremmen, så den er løs, og tryk derefter på håndtaget på nakkestøtten for at fastgøre skulderremmen til passende position.
- 10) Skub de to tunger sammen i spændet. Spændet fungerer ikke godt, før du hører "klik". Juster barneselen for at sikre, at hofteselen er godt fastgjort til barnets bækken. Stram derefter skulderstropperne ved at trække i den justerbare rem foran på den nederste pude.
- 11) Hvis du vil løsne dit barn fra sikkerhedssædet, skal du trykke på knappen. Juster forsiden af bunden og træk skulderstropperne på samme tid. Tryk derefter på den røde knap på spændet, placer skulderstropperne på siden og løft dit barn ud.

## 4. INSTALLATION

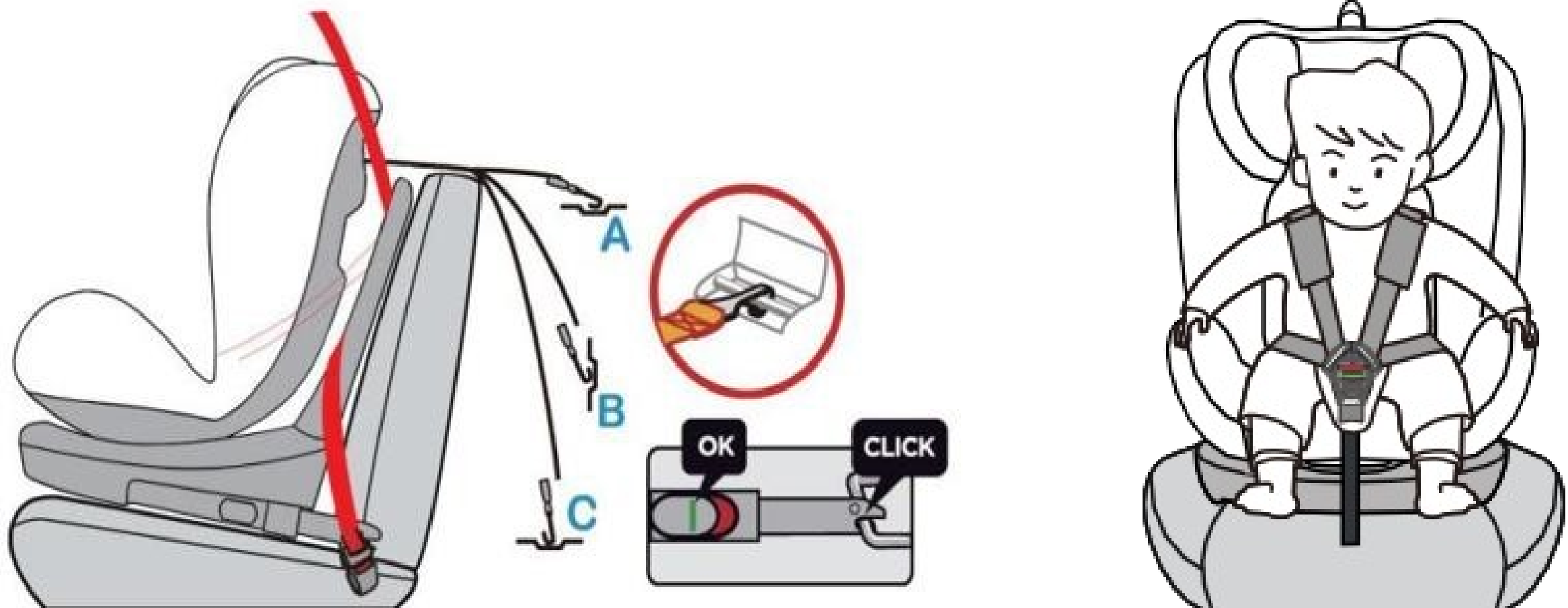
### 4.2 Gruppe 1 (9 til 18 kg) Fremadvendt installation

12) Indføringsstyrene letter installationen af sikkerhedssædet ved hjælp af ISOFIX-sikkerhedspunkterne og forhindrer beskadigelse af polstringen. Når de ikke er i brug, skal de fjernes og opbevares et sikkert sted. For køretøjer med tilbagelænet ryglæn skal indføringsstyrene fjernes, før sædet lægges tilbage. Problemer, der kan opstå, er normalt resultatet af ophobning af snavs eller snavs i indsættelsesstyrene og lukningerne. For at løse denne type problemer, skal du blot rengøre den pågældende del.



#### Seddel:

**Brug ryglænets drejehåndtag til at dreje sædet 180° til fremadvendt montering, ryglænets bøjle og L-ryglænets bøjle hænges efter hinanden.**



#### Afinstallation af ISOFIX-systemet

- For at frigøre den øverste tøjring skal du trykke på knappen og trække tøjret i den modsatte retning (indikatoren skifter fra grøn til rød farve) for at fjerne den øverste snor.
- For at frigøre ISOFIX-forankringen skal du trykke ISOFIX-systemets oplåsningsknapper bagud (indikatoren skifter fra grøn til rød farve) for at frigøre sædet fra køretøjets ISOFIX-forankringssystem.

## 4. INSTALLATION

### 4.3 Gruppe 2/3 (15 til 36 kg) Installer fremadvendt

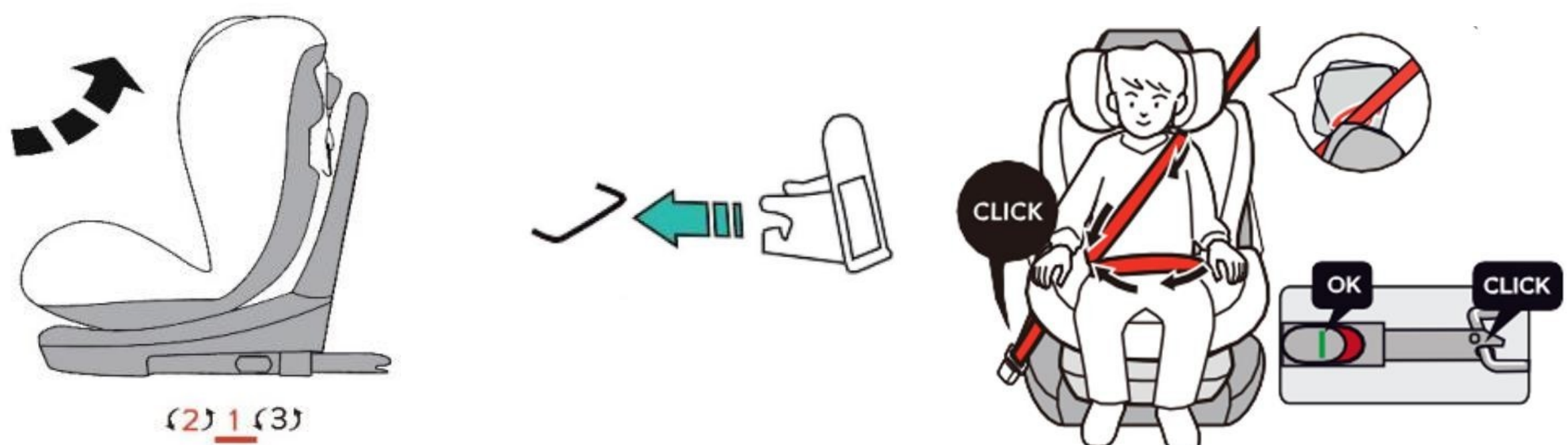
- 1) Sørg for, at barnesædets 5-punktssele og spænde er fjernet korrekt .
- 2) Sørg for, at sædet er klar til at blive monteret fremadvendt (gruppe 2/3), træk ryglænets vippehåndtag for at justere det til enhver position 1 eller 2, og slip derefter håndtaget.
- 3) Det er nødvendigt at dreje sædet 180° for at placere sædet i kørselsretningen . Slip ryglænets drejehåndtag, når sædet er i den ønskede position.
- 4) Før du monterer autostolen , skal du placere dit barn i sædet og justere nakkestøtten til den korrekte højde.
- 5) Placer barnesædet på bagsædet af køretøjet, der vender mod kørselsretningen.
- 6) Hold autostolen med begge hænder, og sæt de to ISOFIX-arme fast i bilens ISOFIX-ankerpunkter, indtil de fastgøres med et klik på begge sider. Den røde knap skifter til grøn på begge sider.
- 7) Ryst sædet for at kontrollere, at det er korrekt forankret til køretøjets ISOFIX-punkter.
- 8) Placer dit barn i sikkerhedssædet.
- 9) Før køretøjets sikkerhedssele gennem bunden af armlænet, sørg for, at hofteselen er strakt så lavt som muligt over barnets hofter, spænd køretøjets sikkerhedssele op, indtil du hører et klik. Skub det diagonale bælte gennem den røde bæltestyrekrog. Det skal passere i midten mellem barnets skulder og nakke.



## 4. INSTALLATION

### 4.3 Gruppe 2/3 (15 til 36 kg) Installer fremadvendt

10) Indføringsstyrene letter installationen af sikkerhedssædet ved hjælp af ISOFIX-sikkerhedspunkterne og forhindrer beskadigelse af polstringen. Når de ikke er i brug, skal de fjernes og opbevares et separat sted. For køretøjer med tilbagelænet ryglæn skal isætningsstyrene fjernes, før sædet lænes tilbage. Problemer, der kan opstå, er normalt resultatet af ophobning af snavs eller snavs i indsættelsesstyrene og lukningerne. For at løse denne type problemer skal du blot rengøre den pågældende del.



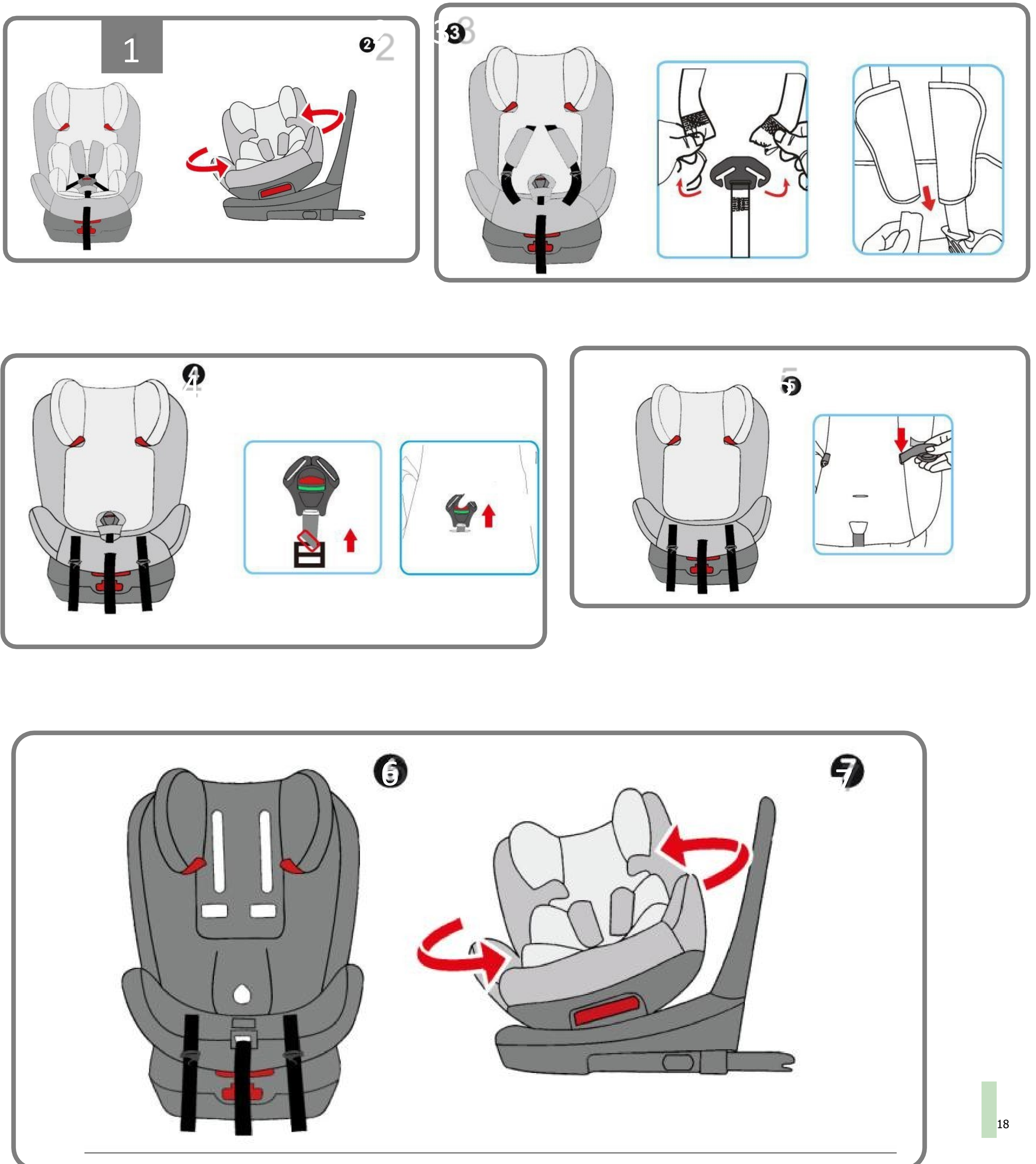
**Bemærk:** Brug ryglænets drejelige håndtag til at dreje sædet 180° for en fremadvendt installation. Bøjlen på ryglænet og L-ryglænet hænges sammen.

### Afinstallation af ISOFIX-systemet

For at frigøre ISOFIX-forankringen skal du trykke ISOFIX-systemets oplåsingsknapper bagud (indikatoren skifter fra grøn til rød farve).

## Fjernelse Af stofbetræk Og Sætteplante

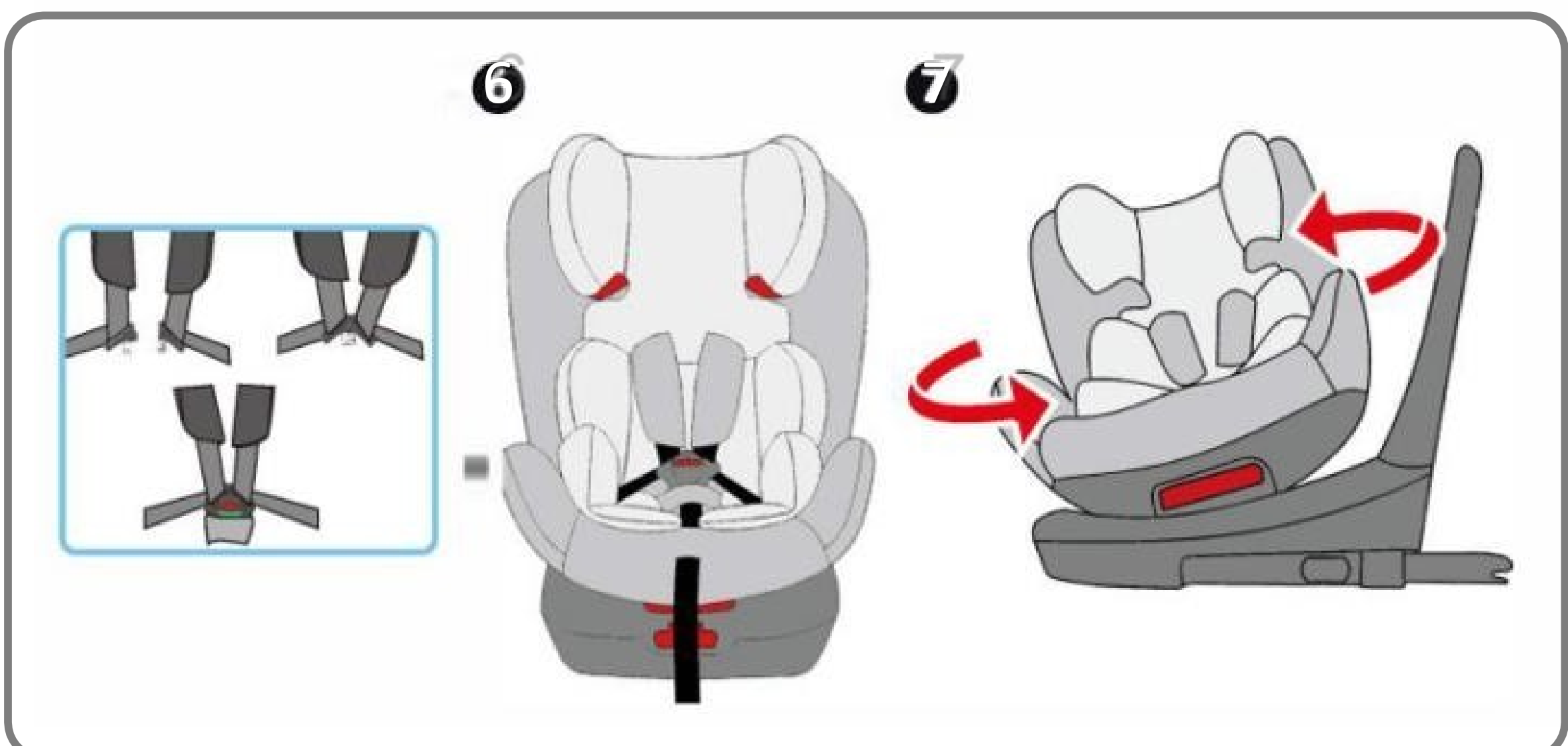
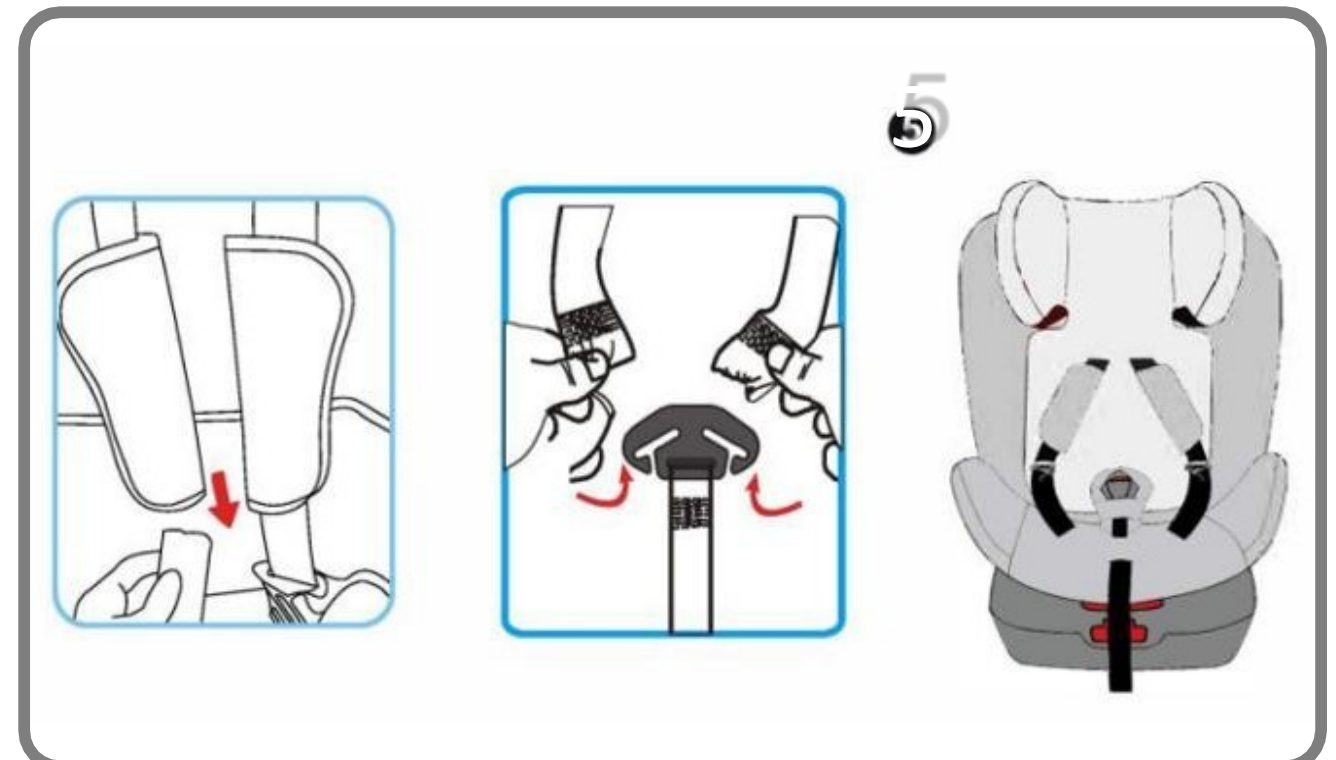
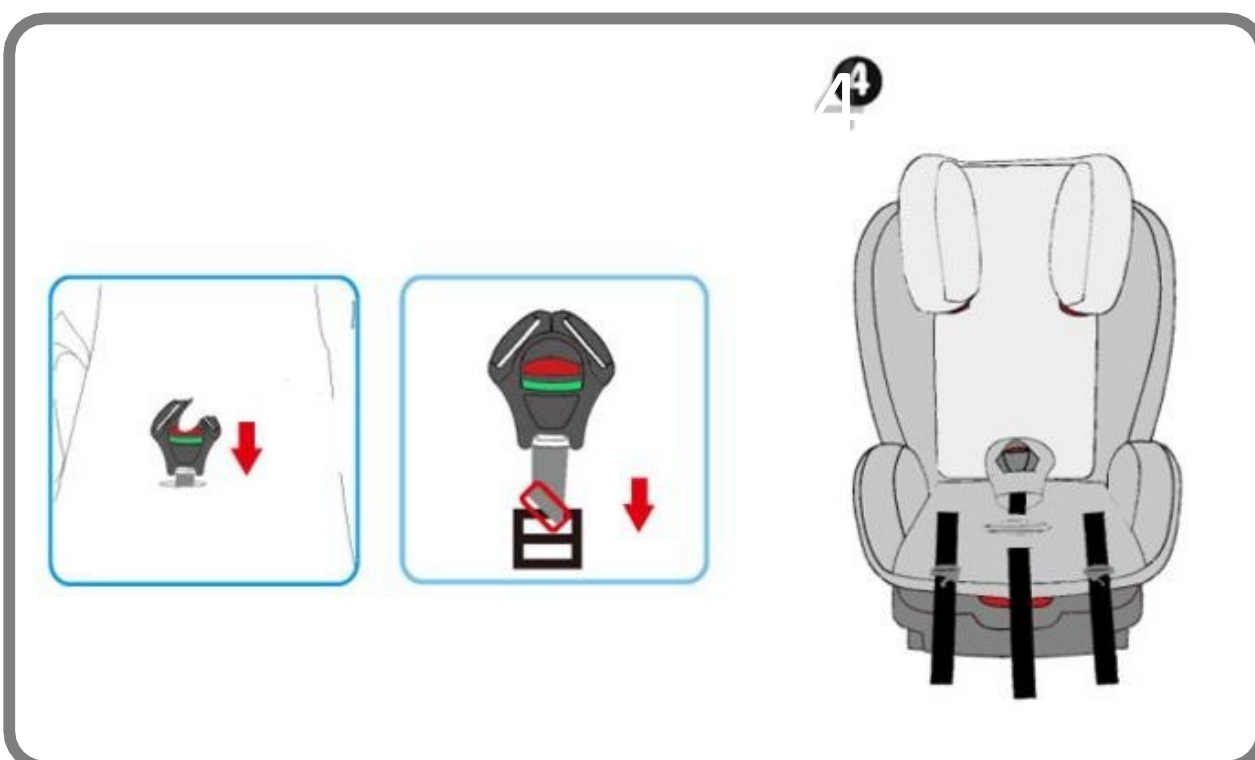
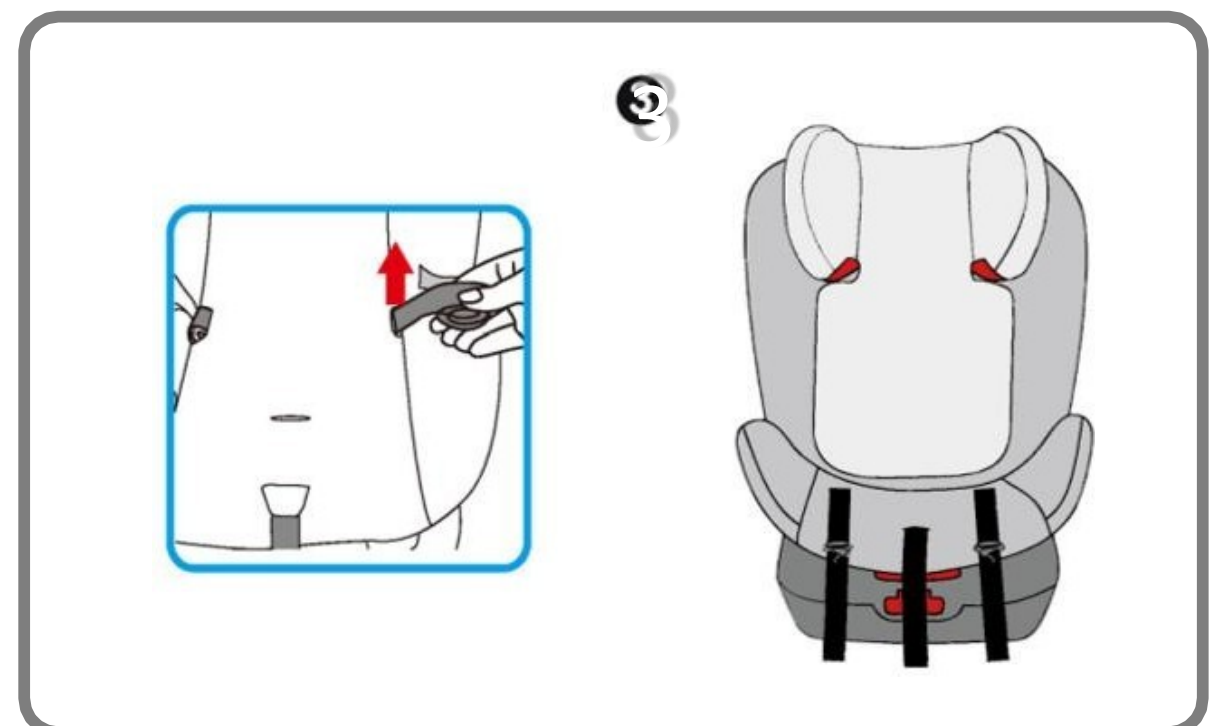
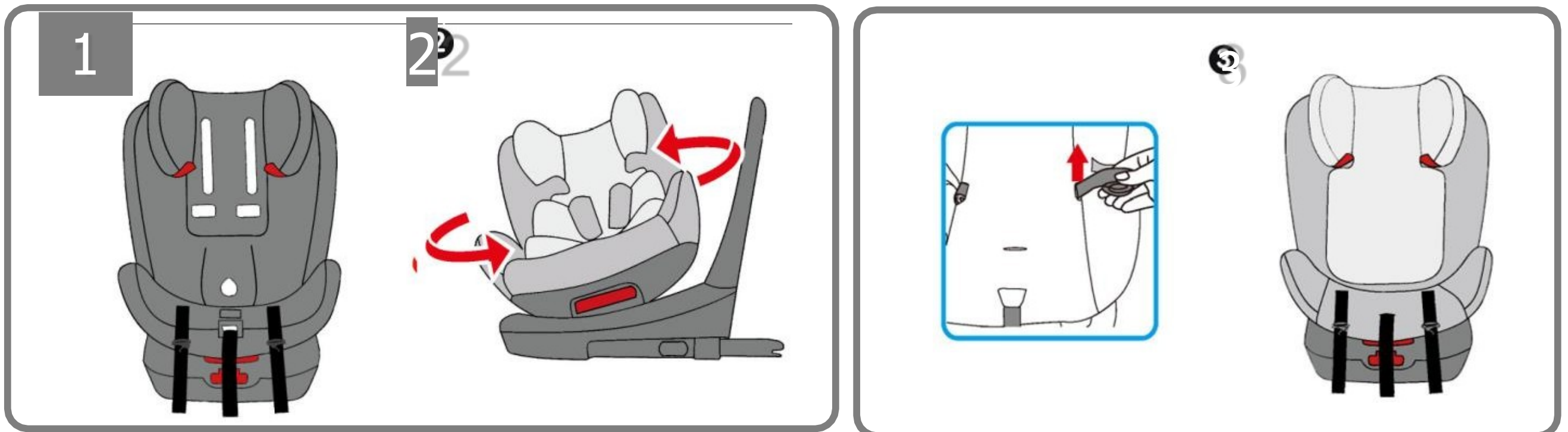
### Afstand





## 5. Fjernelse af stofbetræk og samling

### 5.2 Samling



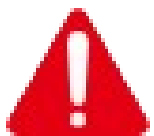


## 6. Vedligeholdelse og pleje

### Rensning

Sørg for kun at bruge originale sædebetræk, da sædebetrækket er vigtigt for, at systemet fungerer korrekt.

**Barnesædet må ikke bruges uden sædebetræk.**



- Betrækket kan fjernes og vaskes med et mildt rengøringsmiddel med vaskemaskinens cyklus til sarte genstande (30 ° C). Følg instruktionerne på etuiets vaskeetiket. Dækslens farver kan falme, hvis de vaskes ved mere end 30 ° C . Vrid eller tør ikke i en elektrisk tørretumbler (stoffet kan adskille sig fra polstringen).
- Plastdelene kan rengøres med sæbevand. Brug ikke aggressive rengøringsmidler (f.eks. opløsningsmidler).
- Opvasken kan tages af og vaskes i lunkent sæbevand . Fjern aldrig spændetingerne fra stropperne.

### Tjekliste

For at være på den sikre side skal du læse denne tjekliste, før du går.

Kontroller, at gjordsystemet sidder ordentligt og tæt omkring dit barn, og at skulderstropperne er i den korrekte højde.

Kontroller regelmæssigt, at selen i babyautostolen ikke er beskadiget. Hvis det er beskadiget, må du under ingen omstændigheder bruge dit produkt.

Kontroller, at du har sikret din autostol med sikkerhedsselen.

## 7. Miljøvenlig bortskaffelse

**Advarsel: Kvælningsfare!** Emballagemateriale er farligt for børn. Lad aldrig børn lege med emballagemateriale.

### 7.1 Bortskaffelse og emballering

Emballagen på din enhed er lavet af materialer, der er nødvendige for at sikre en effektiv

Garanti beskyttelse under transport . Disse materialer er fuldt genanvendelige

og dermed reducere miljøpåvirkningen. Bortskaf emballagen i en skraldespand til genanvendelige materialer.

### 7.2 Bortskaffelse af gammelt udstyr

Affaldsudstyr skal bortskaffes i overensstemmelse med de lokale myndigheders retningslinjer og regler.

bortskaffelse af affald. Kontakt din lokale administration på adressen på

på det nærmeste genbrugscenter og aflever din enhed der .



Symbolet med den overstregede skraldespand på et gammelt elektrisk eller elektronisk apparat betyder, at det ikke må bortskaffes sammen med husholdningsaffald efter endt levetid.

Indsamlingssteder for affald af elektrisk og elektronisk udstyr er tilgængelige i dit område til gratis retur . Adresserne

kan fås fra din by eller lokale regering. Du kan [www.fable-kids.com](http://www.fable-kids.com) finde ud af om andre returmuligheder oprettet af os på vores hjemmeside .

Særskilt indsamling af affald af elektrisk og elektronisk udstyr har til formål at muliggøre genbrug, genvinding eller andre former for nyttiggørelse af udtjent udstyr samt de negative konsekvenser af bortskaffelse for miljø og menneskers sundhed .



# FableKids

love inspired.



Kontor:  
Fablekids  
Gneisenaustraße 10-11  
D-97074 Würzburg

Returadressen findes i aftrykket: <https://www.fable-kids..com>

Momsidentifikationsnummer: DE 263752326  
Registreringsretten i handelsregistret er Würzburg, HRB 10082  
WEEE Reg.-Nr. DE 61617071



Hovedkvarter: FableKids • Gneisenaustraße 10-11 • 97074  
Würzburg



Kontakt os for kundeservice: Tlf. +49 (0) 931  
90 80 3000



E-mail: \_\_\_\_\_

