

FableKids

love inspired.



Autostoeltje voor kinderen

EDEL



Bedankt voor je vertrouwen in FableKids.

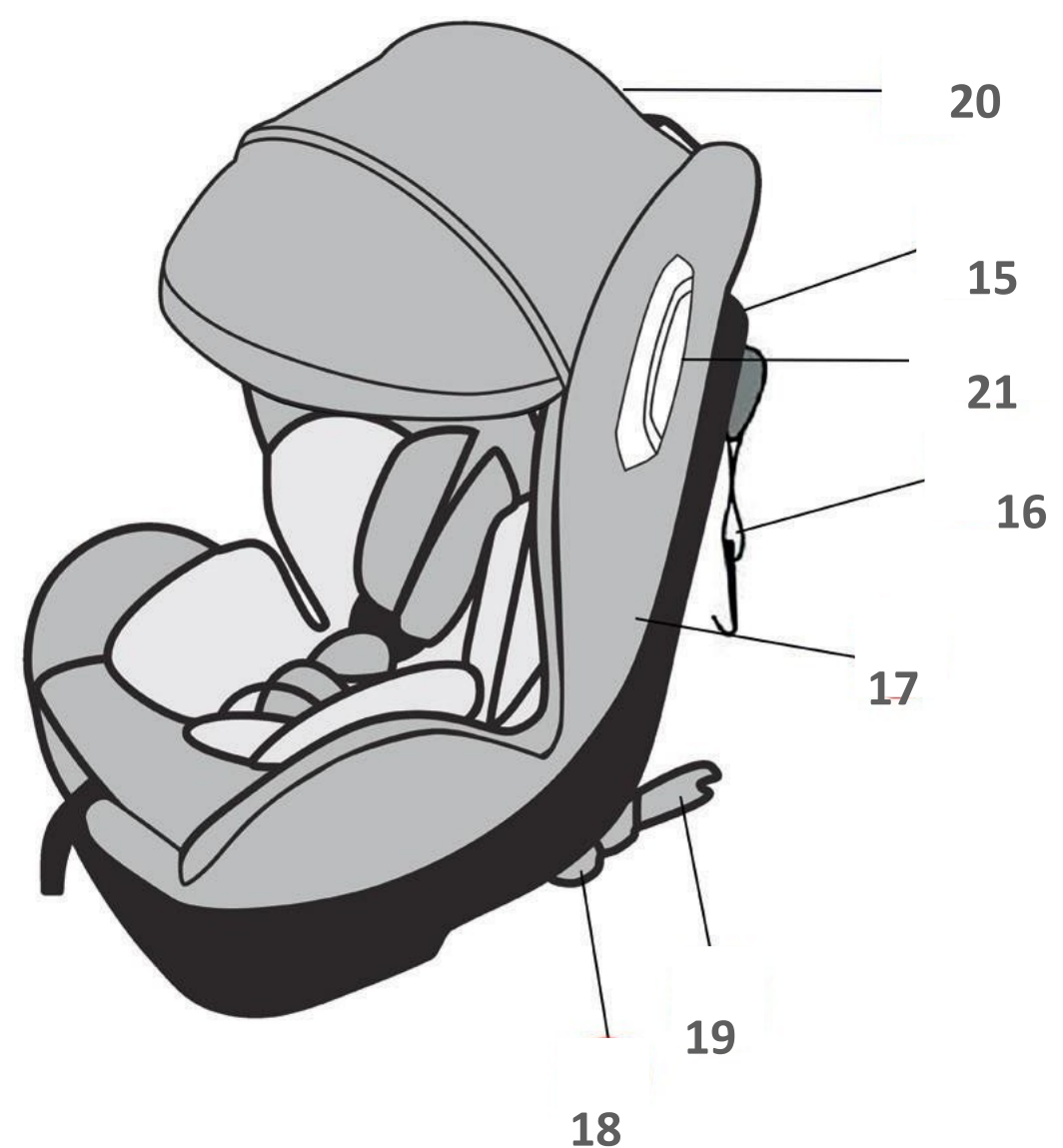
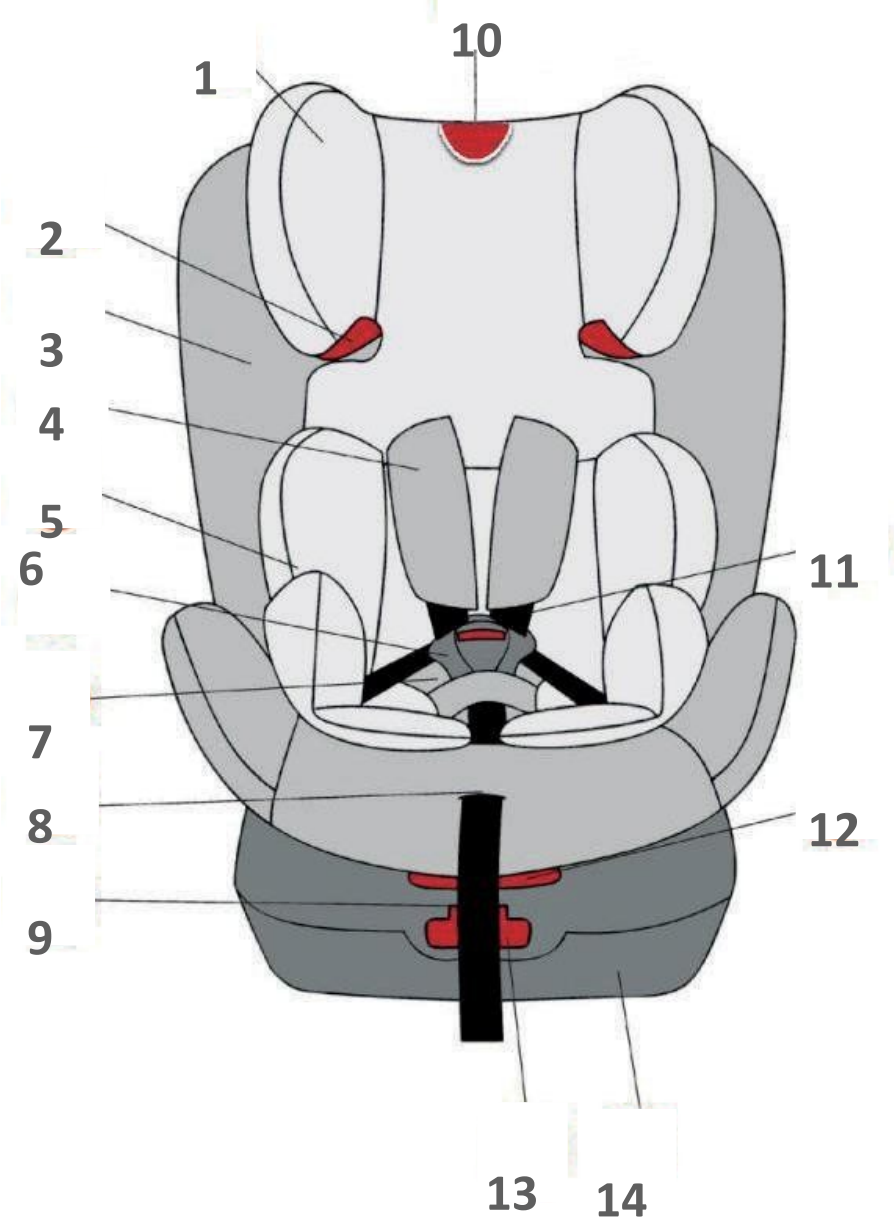
Lees de instructies zorgvuldig door voor gebruik en bewaar ze voor toekomstig gebruik.

| | | |
|---|-------|----|
| <u>1. Product</u> | ----- | 1 |
| <u>2. Belangrijke veiligheidsinformatie</u> | ----- | 2 |
| <u>3. Hoe het product te gebruiken ?</u> | ----- | 4 |
| <u>4. Installatie</u> | ----- | 12 |
| <u>5. Verwijdering van stoffen afdekking en montage</u> | ----- | 18 |
| <u>6. Onderhoud en verzorging</u> | ----- | 20 |
| <u>7. Milieuvriendelijke verwijdering</u> | ----- | 21 |



Beste Ouders,
Bedankt voor de aankoop van ons product. Lees de gebruiksaanwijzing zorgvuldig door voordat u het product voor de eerste keer gebruikt. Als u het product aan derden overlaat, moeten deze gebruiksaanwijzingen ook worden overhandigd. Bewaar de handleiding voor toekomstig gebruik. De tekeningen in deze handleiding komen mogelijk niet overeen met de fysieke objecten. Raadpleeg de fysieke objecten.

1. Product



- 1. Hoofdsteen
- 2. Riem Gids Haak Canopy Guide
- 3. Stof
- 4. Schoudervulling
- 5. Kussen
- 6. Grok
- 7. Kruiskussen
- 8. Apparaat instellen
- 9. Harnasverstelriem
- 10. Handgreep hoofdsteen
- 11. Tuig

- 12. Verstelbare handgreep rugleuning
- 13. Draaibare handgreep van de rugleuning
- 14. Base
- 15. Hanger voor de rugleuning
- 16. Bovenste tether
- 17. Rugleuning
- 18. ISOFIX-knop
- 19. ISOFIX-connectoren
- 20. Baldakijn
- 21. Zijdelingse bescherming

2. Belangrijke veiligheidsinformatie



WAARSCHUWING

- Lees deze gebruiksaanwijzing zorgvuldig door.
- De juiste installatie van het 3-punts harnas of ISOFIX-verankeringsstelsel is cruciaal voor de veiligheid van uw kind .
- Voor toekomstig gebruik van de stoel moet u de gebruiksaanwijzing bewaren. Aan de zijkant van de basis bevindt zich een vak waarin de instructie kan worden opgeborgen.
- Laat uw kind nooit onbeheerd achter in de auto.
- Gebruik geen kinderzitje als het autostoeltje is uitgerust met airbags vooraan. Dit kan gevaarlijk zijn. Dit geldt niet voor zogenaamde zijairbags.

- Lees voordat u ons product gebruikt de instructies zorgvuldig door, het product is een veiligheidsproduct en is alleen veilig als het wordt gebruikt volgens de gebruikershandleiding.
- Dit is een "universeel" en "semi-universeel" kinderbeveiligingssysteem, het is goedgekeurd voor algemeen gebruik in voertuigen volgens de modificatieserie nr. 44/04 en past op de meeste, maar niet alle, autostoelen.
- Een correcte pasvorm is waarschijnlijk als de voertuigfabrikant in de handleiding van het voertuig heeft vermeld dat het voertuig geschikt is voor een "universeel"
- Kinderbeveiligingssysteem voor deze leeftijdsgroep.
- Het product is goedgekeurd volgens de strengste Europese veiligheidsnormen (ECE R44/04) en is geschikt voor Groep 0+ (0-13kg), Groep I (9-18kg), Groep II (15-25kg) en Groep III (22-36kg).
- Na een ongeval kan de stoel onveilig worden door schade die niet direct merkbaar is.
- Het moet daarom worden vervangen.
De veiligheid van de stoel kan alleen door de fabrikant worden gegarandeerd als deze is afgegeven door de oorspronkelijke eigenaar.
- We raden u ten zeerste aan om geen gebruikt product te

- gebruiken omdat u niet zeker weet wat er mee is gebeurd.
- De riemkussens zijn belangrijk voor de veiligheid van uw kind, dus gebruik ze de hele tijd.
 - Zorg ervoor dat alle bagage en voorwerpen die letsel kunnen veroorzaken in het geval van een ongeval goed zijn vastgezet.

2. Belangrijke veiligheidsinformatie



WAARSCHUWING

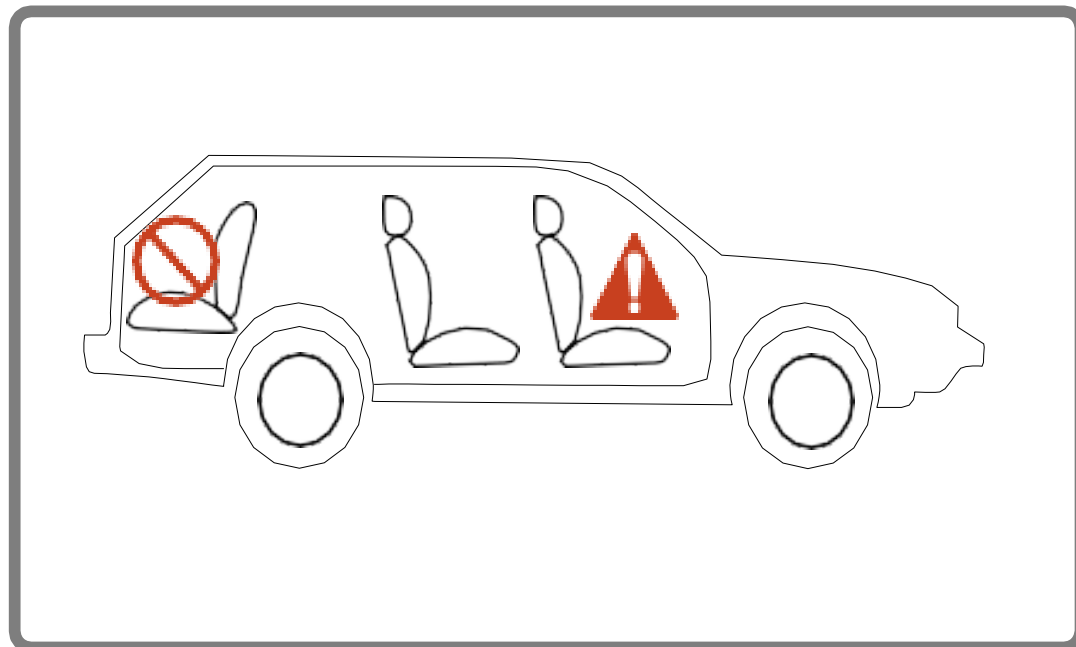
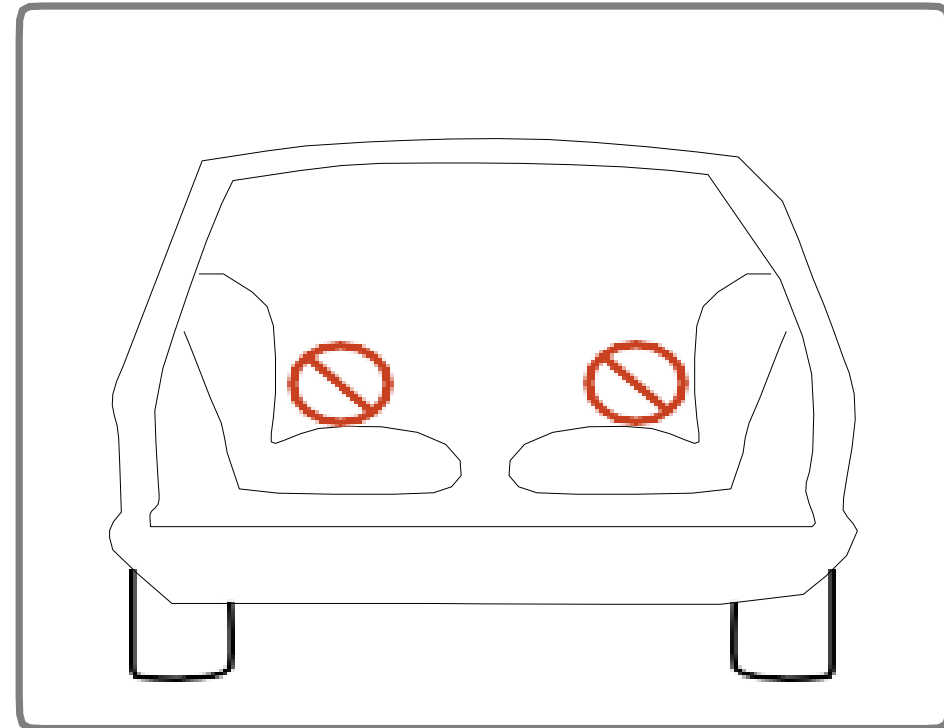
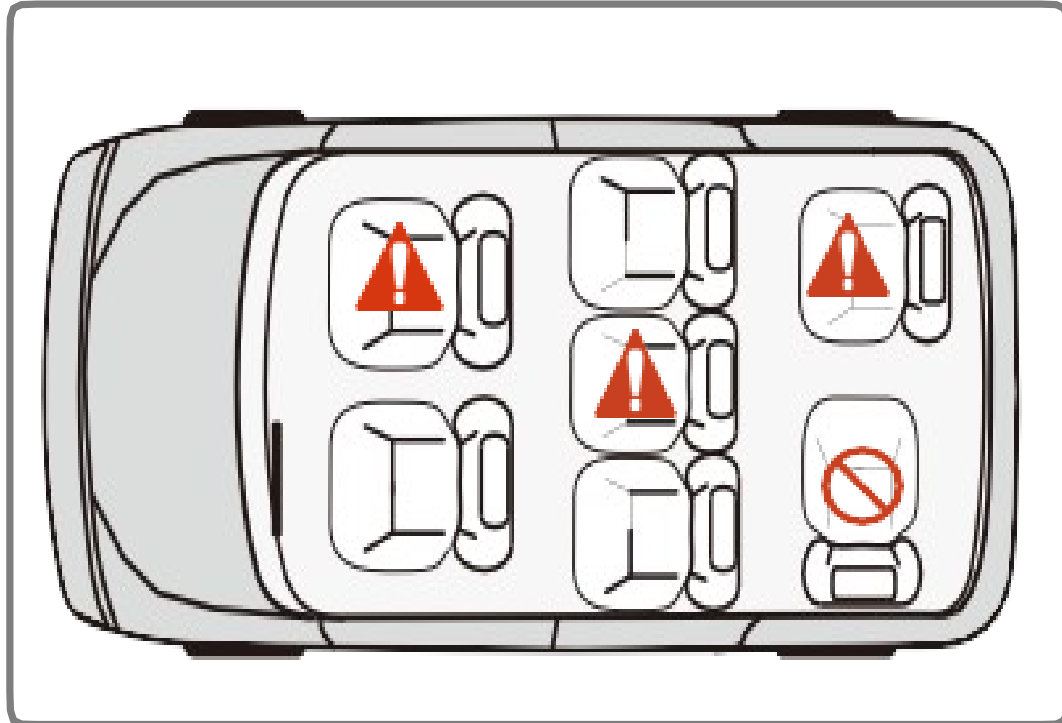
- De stijve voorwerpen en kunststof onderdelen van een kinderbeveiligingssysteem moeten zodanig worden geplaatst en geïnstalleerd dat zij tijdens het dagelijks gebruik van het voertuig niet door een beweegbare stoel of in een deur van het voertuig kunnen worden bekneld.
- Alle gordels die het bevestigingssysteem aan het voertuig houden, moeten worden aangedraaid; Het beveiligingssysteem moet worden aangepast aan het lichaam van het kind en mag niet worden gedraaid.
- Het is belangrijk om ervoor te zorgen dat elke heupgordel laag wordt gedragen, zodat het bekken stevig is ingeschakeld.
- Het kinderbeveiligingssysteem moet worden vervangen als het bij een ongeval zwaar is belast.
- Het risico bestaat dat wijzigingen of toevoegingen aan het hulpmiddel worden aangebracht zonder goedkeuring van de typegoedkeuringsinstantie, en het is ook gevaarlijk om het hulpmiddel niet precies te volgen.
- Installatie-instructies.
- Zorg ervoor dat het kind niet onbeheerd wordt achtergelaten in zijn kinderbeveiligingssysteem.
- Zorg ervoor dat bagage of andere voorwerpen die letsel kunnen veroorzaken bij een aanrijding goed zijn vastgezet.
- Het kinderbeveiligingssysteem mag niet zonder afdekking worden gebruikt ; De stoelhoes mag niet worden vervangen door een andere dan de door de fabrikant aanbevolen hoese.
- Gebruik geen andere dragende contactpunten dan die welke in de instructies zijn beschreven en in het kinderbeveiligingssysteem zijn aangegeven. Neem contact op met het kinderbeveiligingssysteem Fabrikant, bij twijfel op dit moment.
- Raadpleeg de handleiding van de autofabrikant wanneer u het kinderbeveiligingssysteem met ISOFIX gebruikt.
- **OPMERKING:** Uw autostoeltje kan veilig worden bevestigd aan bijna de stoelen van de auto's. Op sommige stoelen zijn de riemen echter zo bevestigd dat een goede installatie niet mogelijk is, in welk geval een andere stoel wordt geprobeerd .

3. Schoffel Op Product P Gebruiken ?

3.1 Gebruik in het voertuig

U Kunt Uw Autostoeltje op de volgende manieren

Gebruiken :



**NIET gebruiken mede Een 2-Punts Harnas.
Gelieve Te monteren mede Op 3-punters
Harnas**

Raadpleeg de regelgeving die van toepassing is op uw land. De veiligheidsgordel moet zijn goedgekeurd volgens ECE R 16 of een vergelijkbare norm.

Niet gebruiken mede Een 2-puntsgordel. Kan Geweest gebruikt dan NI AutostoelIs Uitgerüst mede een 3-puntsgordel.

3. Hoe het product te gebruiken ?

3.1 Gebruik in het voertuig

| | |
|---|-----|
| ▪ In de rijrichting | Ja |
| ▪ Tegen de rijrichting in | Ja |
| ▪ Met 2-punts harnas | Nee |
| <p>Het gebruik van een 2-punts harnas verhoogt de Het risico op letsel van uw kind bij een ongeval is aanzienlijk.</p> | |
| ▪ Met 3-punts riem | Ja |
| <p>De veiligheidsgordel moet gecertificeerd zijn volgens ECE R16 of een vergelijkbare norm (zie testetiket op de band met een "E" of "e" in een cirkel).</p> | |
| ▪ met de verankeringsystemen ISOFIX en Bovenste tether | Ja |
| <p>Als er een airbag vooraan is: schuif de Passagiersstoel ver naar achteren en volg de instructies in de gebruikershandleiding van het voertuig.</p> | |
| ▪ Op de passagiersstoel | Ja |
| <p>Niet gebruiken op de voorste passagiersstoelen met airbags voorin! De De passagiersstoel kan met of zonder ISOFIX worden gebruikt, met dezelfde aanduidingen als momenteel voor de ISOFIX (schuif de rugleuning van de stoel en raadpleeg de handleiding van het voertuig).</p> | |
| ▪ Op de buitenste achterbank | Ja |
| ▪ Op de middelste achterbank | Ja |
| <p>Kan worden gebruikt wanneer de autostoel is uitgerust met een 3-Puntriem is uitgerust</p> | |

(Raadpleeg de regelgeving die van toepassing is op uw land).

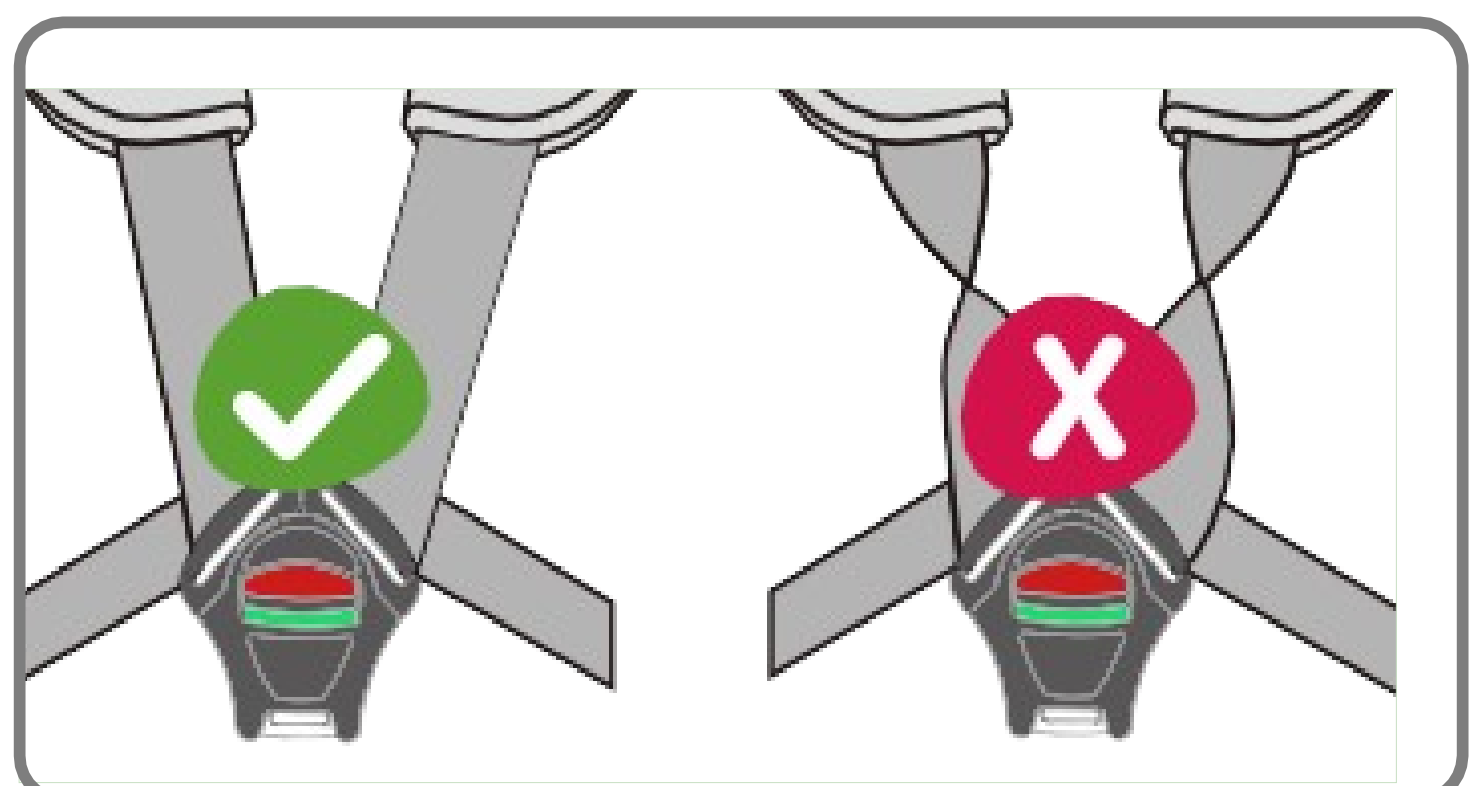
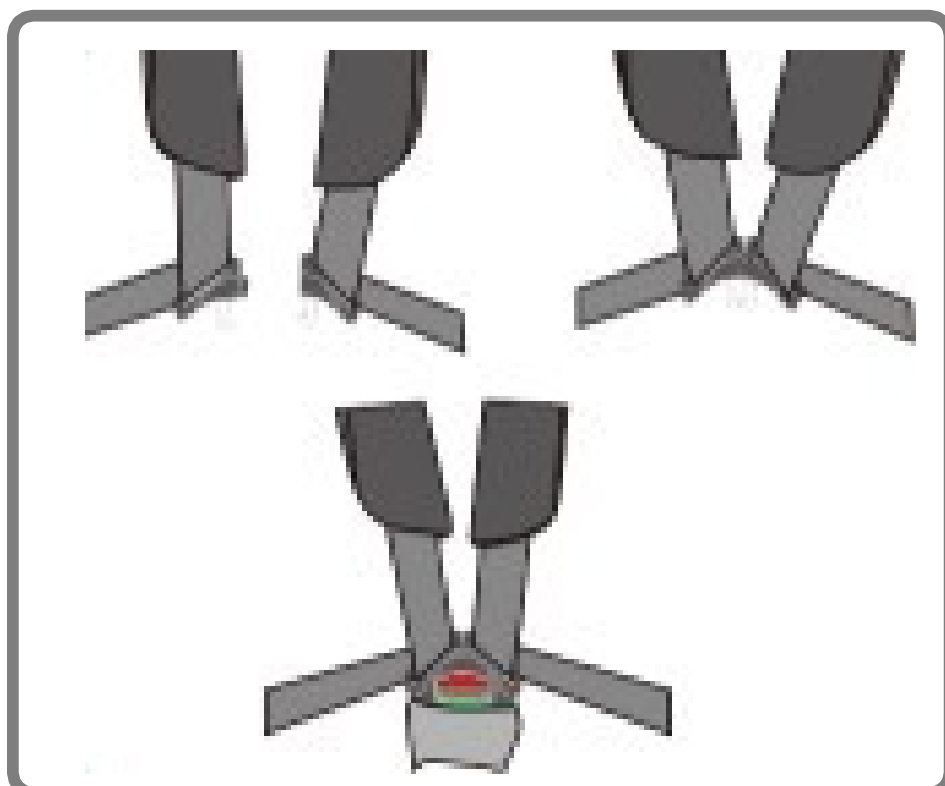
Schoffel Op Product P Gebruiken ?

Gebruik in het voertuig

Ni Keizer Heeft Twee installatiemethoden, NI Volgende Tafel Toont NI Installatietypen voor Elke Groep:

| Groep | Tegenover | Installatiemethode van de stoel | Fixatie van kinderen |
|---------------|-----------------------|---|------------------------------|
| 0+ (0-13kg) | Naar achteren gericht | ISOFIX + bovenste tether ISOFIX-klasse : C | met 5-punts harnas Harnas |
| 1 (9-18 kg) | Naar voren gericht | ISOFIX + bovenste tether ISOFIX-klasse : B1 | met 5-punts harnas Harnas |
| 2/3 (15-36kg) | Naar voren gericht | FIX +3-punts voertuiggordel | Gordel van het voertuig |

3.2 Hoe de gesp van de veiligheidsgordel te gebruiken



1. Voeg de twee gespvergrendelingen samen.
2. Zorg ervoor dat de juiste kant naar boven is gericht.
3. Houd ze vast voordat je ze in de riemgesp steekt, dit zou een CLICK-geluid moeten maken.
4. Trek aan de schouderbanden om de doorzakking van het bekkengedeelte te verwijderen en zorg ervoor dat de riem plat is en de riemgesp is vergrendeld. Open de riemgesp door op de rode

knop te drukken.

3. Schoffel Op Product ➤ Gebruiken ?

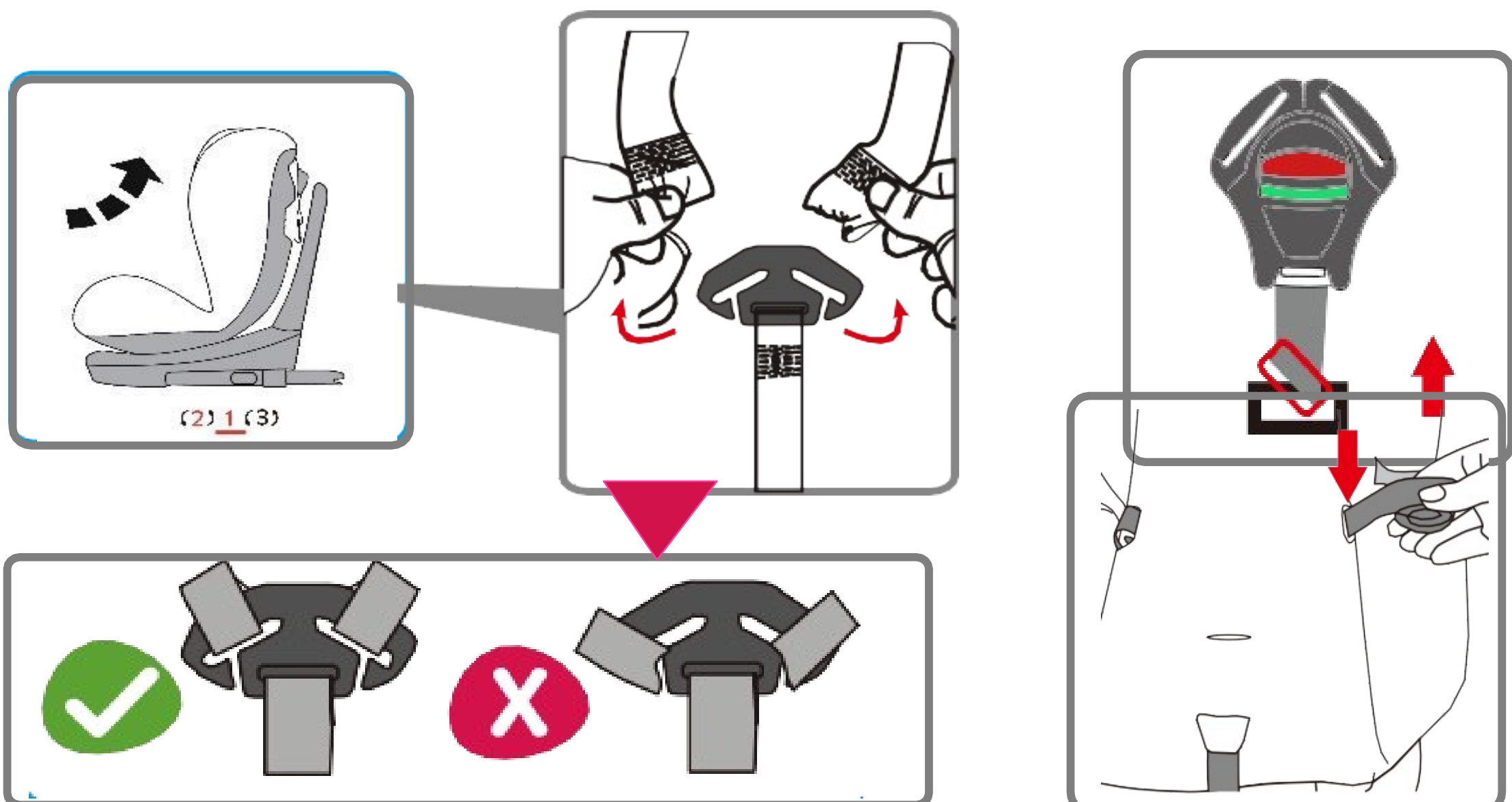
3.3 Verzorging van de Riemgesp

Voor de veiligheid van je kindje is het belangrijk dat de riemgesp goed werkt. Storingen in de gesp van de kabelboom | Geweest Meestal Veroorzaakt door ophoping van vuil van puin.

Storingen zijn als volgt:

- De gespvergrendelingen worden langzaam uitgeworpen, wanneer de rode ontspanknop wordt ingedrukt.
- De gespvergrendelingen vergrendelen niet langer (d.w.z. ze zijn weer uitgeworpen als je ze naar binnen probeert te duwen).
- De vergrendelingen van de gesp klikken op hun plaats zonder hoorbaar KLIKKEN
- De gespsluitingen zijn moeilijk in te brengen (je voelt het Verzet).
- De gesp gaat alleen open als er extreme kracht wordt uitgeoefend.
- Was de gesp van het harnas uit, zodat deze goed kan worden hersteld. Functioneerde.

3.4 Het 5-punts harnas verwijderen



3. Hoe het product te gebruiken ?

3.4 Het 5-punts harnas verwijderen

- 1) Maak het 5-punts harnas van het kinderzitje zoveel mogelijk los door op de knoop van de kruisband te drukken.
- 2) Draai het autostoeltje naar achteren, open de rits van de stoelhoes.
- 3) Maak de schouderriem los om toegang te krijgen tot de metalen verbinding en connector aan de achterkant van het autostoeltje, verwijder de riem van de connector en verwijder vervolgens de schouderriem van een metalen schakel.
- 4) Trek vervolgens vanaf de voorkant van het kinderzitje de schouderbanden door de spleten naar buiten.
- 5) Trek zowel de schoudervullingen als de riemen naar voren door de sleuven (voorkant van het autostoeltje).
- 6) Verwijder de schoudervullingen van de schouderbanden en plaats ze in de opbergtas.
- 7) Rol de schouderbanden aan beide zijden apart op en plaats ze uit de stoffen sleuf in de stoffen hoes.
- 8) Pak de metalen plaat van onderen vast en draai deze in een verticale positie. Druk omhoog en schuif de metalen plaat door de sleuf.
- 9) Verwijder de riemgesp met het kruiskussen en bewaar deze in de opbergzak

3.5 Reinigen van de riemgesp

- Open de riemgesp (druk op de rode knop).
- Pak de metalen plaat van onderen vast en draai deze in een verticale positie.

- Schuif de metalen plaat door de sleuf.
- Verwijder de gesp van het harnas.
- Week de riemgesp minstens een uur in warm water met afwasmiddel. Spoel het vervolgens af en droog het grondig af.

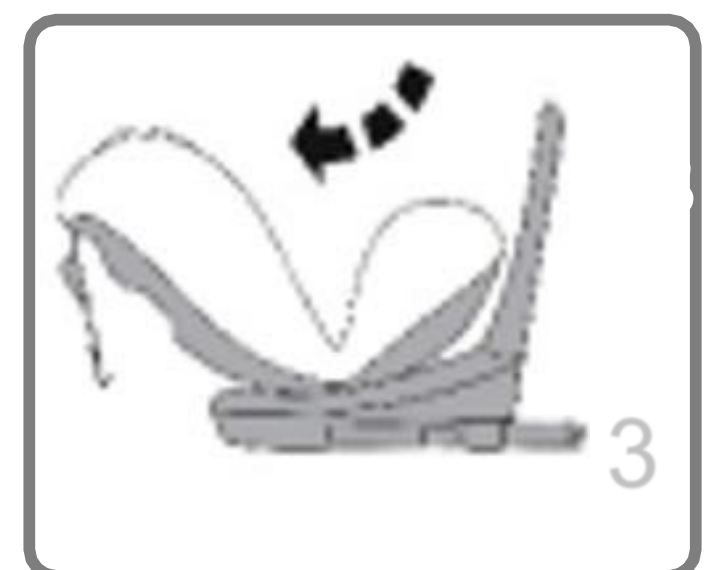
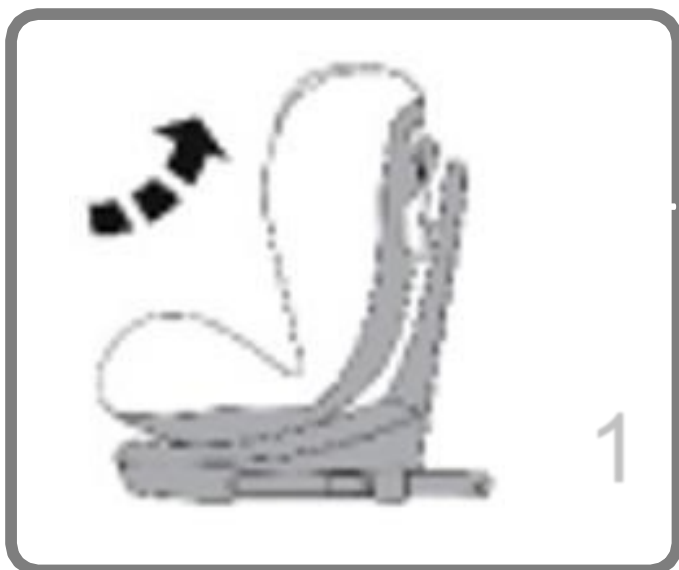
3. Hoe het product te gebruiken ?

3.6 Pas de hoek van het autostoeltje aan

Er zijn **3 verstelniveaus** in het kinderzitje.

Voordat een kind in het kinderbeveiligingssysteem wordt geplaatst, moet het zitje in de liggende positie (zie figuur 3) worden geplaatst voor naar achteren gericht gebruik of in de zittende positie (zie figuren 1 en 2) voor naar voren gericht gebruik.

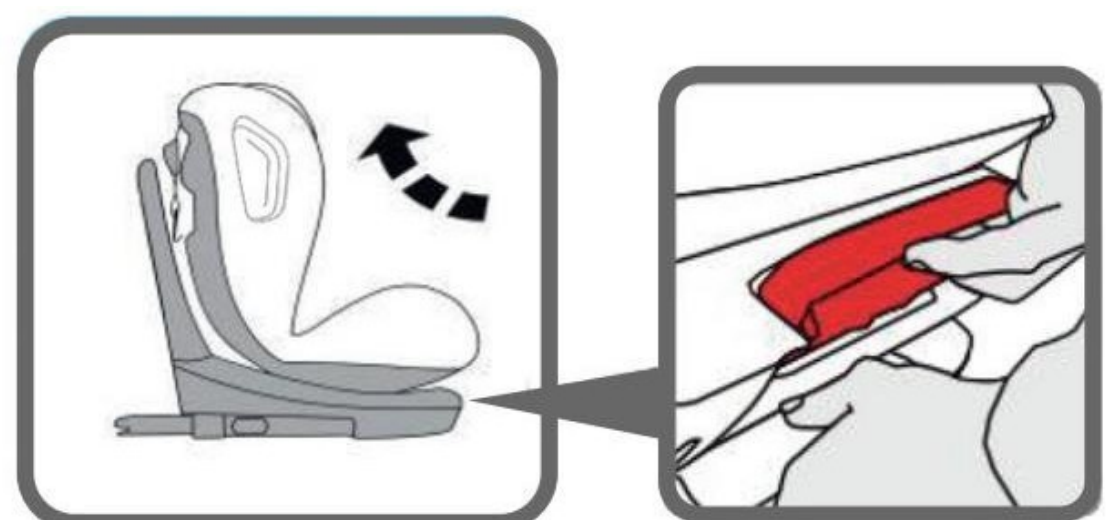
Gebruik hiervoor de verstelbare handgreep voor het kinderbeveiligingssysteem tussen het stoeldeel en de basis om de gewenste positie in te stellen.



Posities met twee niveaus :

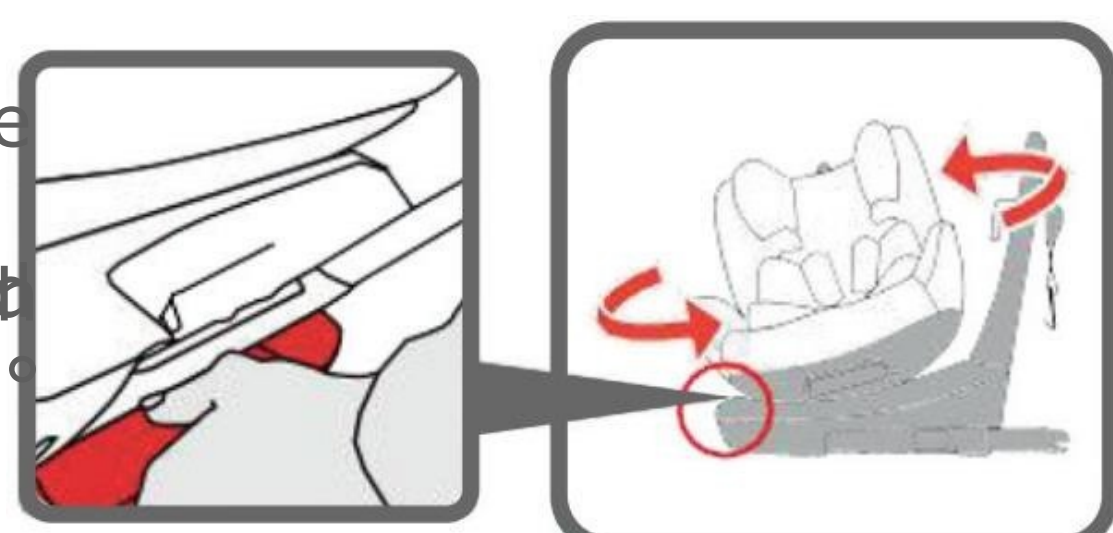
- 1 - eerste niveau,
- 2 - het tweede niveau

Gebruik de liggende handgreep van de Rugleuning op de Positie op de Nieuw vooraan Gerichte Installatie op 1 of 2 Set.



Zetten Zij eerste de Lighoek op Positie 2 en gebruik dan de draaibare handgreep van de Rugleuning op de Zetel voor de Nac achter Geregisseerde Installatie op 180

om te draaien.



3. Hoe het product te gebruiken ?

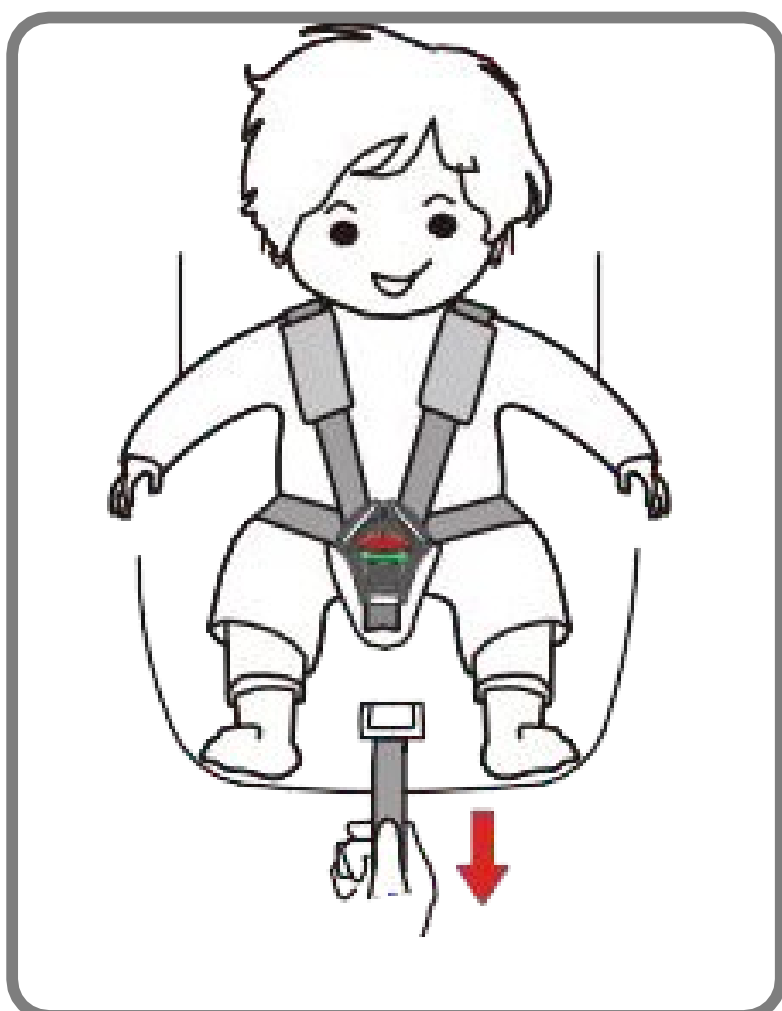
3.7 Pas de lengte van het harnas aan

Om uw kind veel beter te beschermen, moet u na het bevestigen aan het kinderbeveiligingssysteem en het vergrendelen van de gesp de riem aanspannen zodat deze strak en plat op het lichaam van het kind zit en nooit mag worden gedraaid of losgemaakt.

Om de riem aan te spannen, trekt u de schouderriem omhoog om de doorzakking van de schootgedeelten van het harnas te verwijderen. Span tegelijkertijd met je andere hand de verstelbare kruisband aan die uit het slot komt.

Om de riem te verlengen, drukt u op de knop op de vergrendeling tussen de twee benen van het kind en trekt u vervolgens de twee schouderbanden tegelijkertijd naar u toe, houd er rekening mee dat u terwijl u dit doet, de riem vasthoudt, niet de riemhoes.

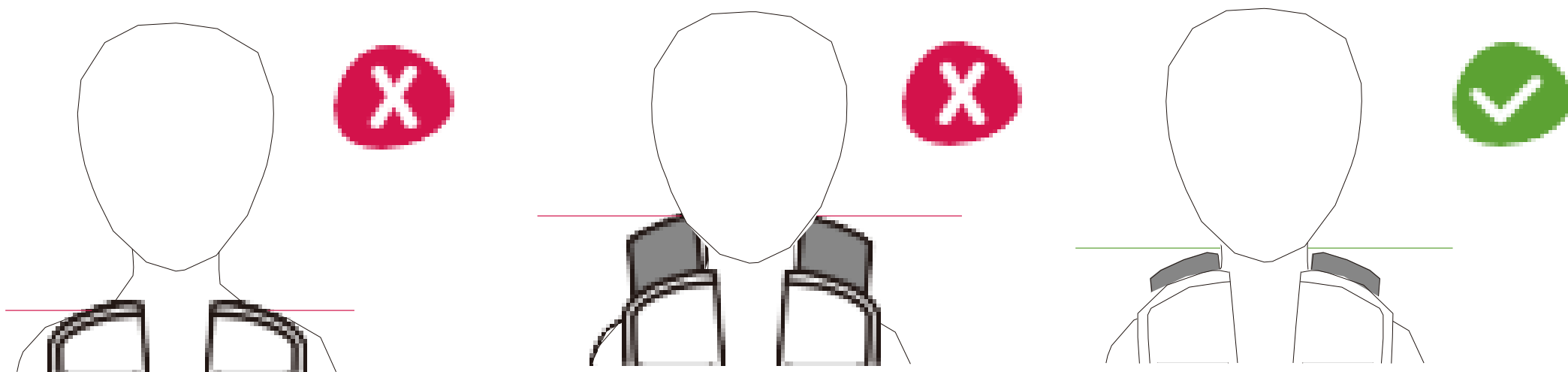
VOORZICHTIGHEID! Zorg ervoor dat de banden niet zijn gedraaid en dat ze correct in de riemsleuven op de hoes zijn gestoken.



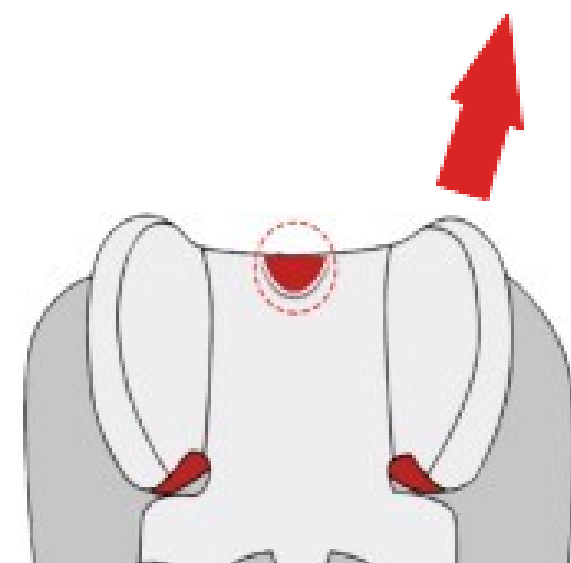
3. Hoe het product te gebruiken ?

3.8 Het verstellen van de hoofdsteun in een installatie met een 5-punts harnas. Groep 0 en 1.

- Een goed afgesteld harnas zorgt ervoor dat het diagonale gordelgedeelte wordt gepositioneerd en geeft uw kind optimale bescherming.
- Het harnas moet zo worden afgesteld dat er een afstand van twee vingers breed is tussen het harnas en het lichaam van uw kind.
- Een goed afgestelde hoofdsteun zorgt voor een optimale bescherming van uw kind in het veiligheidszitje: de schouderbanden bevinden zich op hetzelfde niveau als de schouders van uw kind.



- Trek aan de handgreep van de hoofdsteun, de schouderbanden worden samen bewogen, kies de juiste hoogte en bevestig ze in de juiste positie voor het kind door de handgreep van de hoofdsteun los te laten.



3.9 Het verstellen van de hoofdsteun in een installatie die gebruikmaakt van de veiligheidsgordel van het voertuig. Groep 2 en 3.

4)

- 1) Een goed afgestelde hoofdsteun zorgt ervoor dat het diagonale gordelgedeelte optimaal gepositioneerd is en geeft uw kind optimale bescherming.
- 2) De hoofdsteun moet zo worden afgesteld dat er een afstand is tussen de hoofdsteun en de schouders van het kind gelijk aan twee vingers.
- 3) Trek aan de handgreep van de hoofdsteun om de hoofdsteun op de juiste hoogte te zetten en laat vervolgens de handgreep van de hoofdsteun los. Plaats het veiligheidszitje op het autostoeltje, plaats het kind in het stoeltje en controleer de hoogte.

roces totdat de juiste hoogte is bereikt.

4. INSTALLATIE

4.1 Groep 0 + (geboorte tot 13kg) Installeer naar achteren gericht

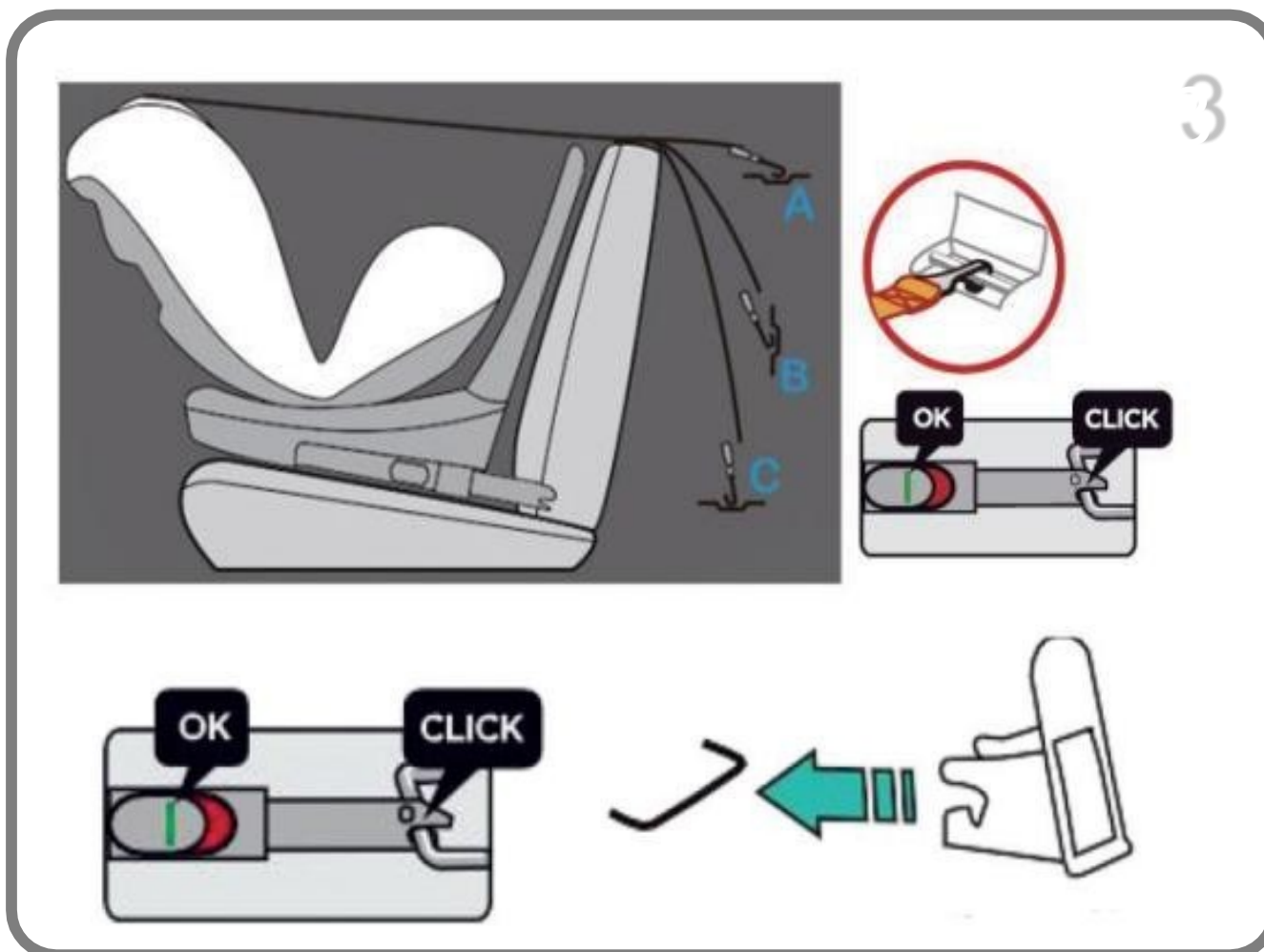
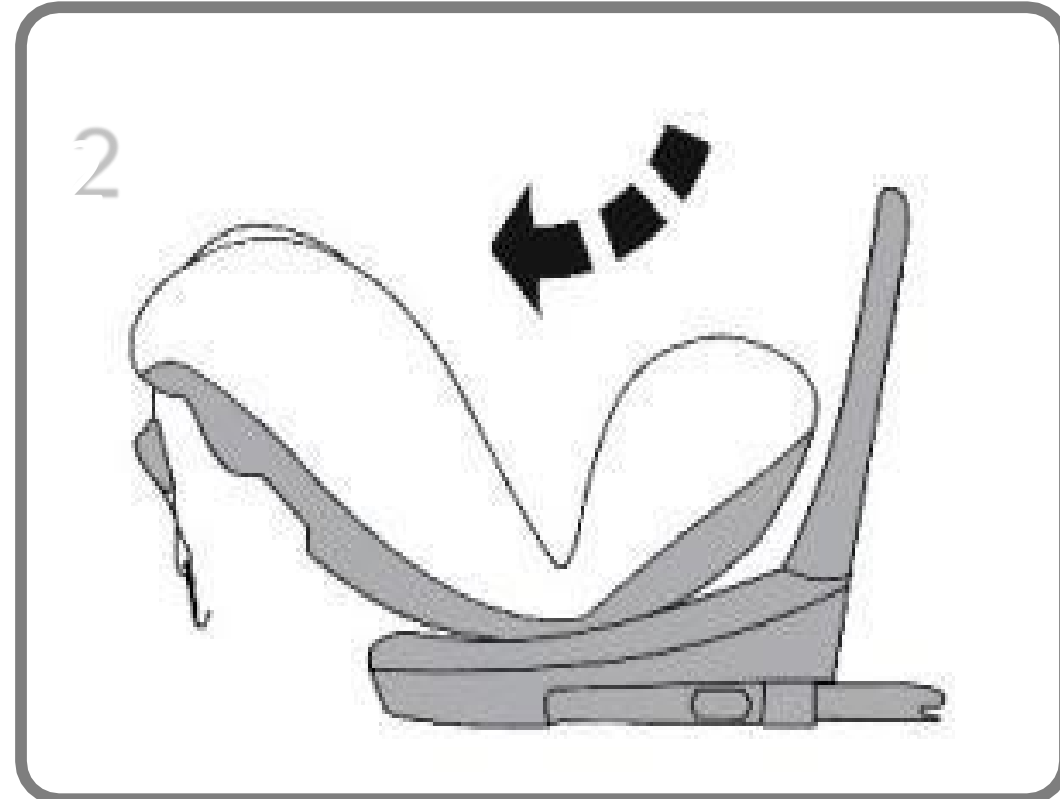
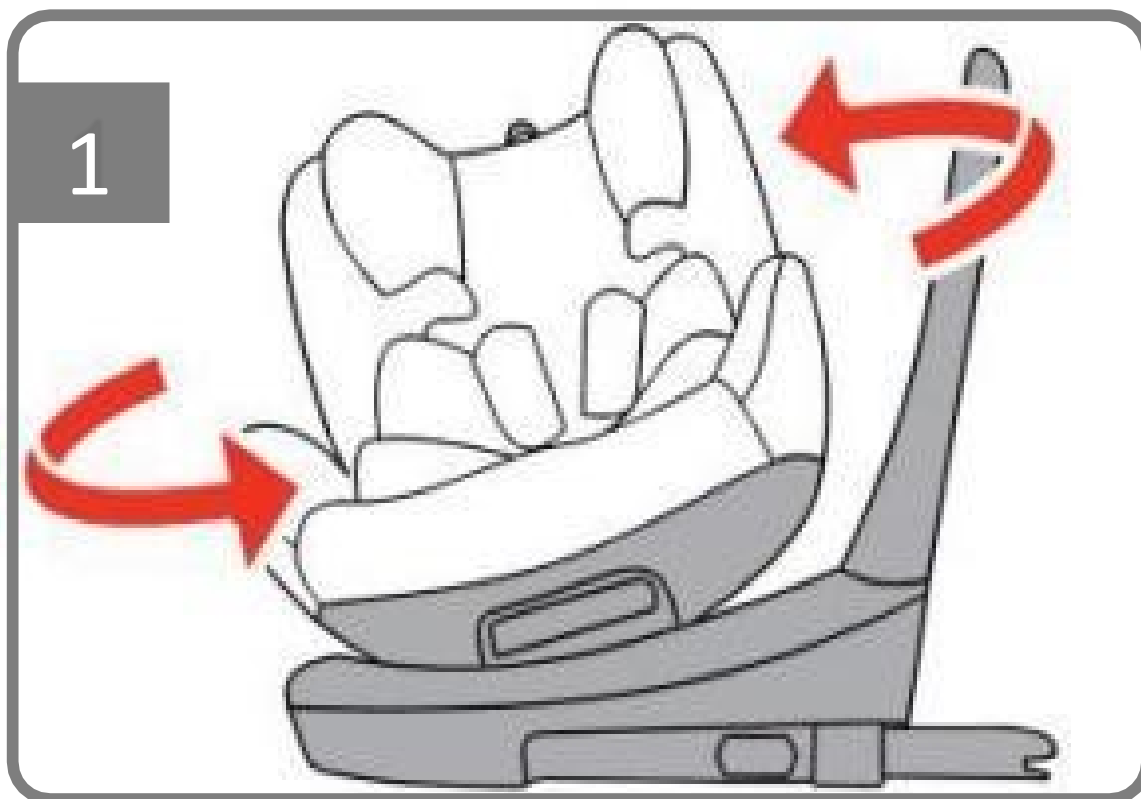
Waarschuwing! Niet naar voren gericht gebruiken voordat het gewicht van het kind meer dan 9 kg bedraagt.

- 1) Controleer of de veiligheidsstoel klaar is om naar achteren gericht te worden geïnstalleerd (groep 0 + 1), trek aan de kantelgreep van de rugleuning om de stoel volledig te kantelen, stel de hellingshoek in op positie 2 en laat vervolgens het handvat los.
- 2) Het is noodzakelijk om de stoel 180 ° te draaien om de stoel in de tegenovergestelde rijrichting te plaatsen. Laat de draaibare handgreep van de rugleuning los wanneer de zitting in de gewenste positie staat.
- 3) Plaats de ISOFIX-armen in de basis van de stoel.
- 4) Plaats de stoel op de achterbank van het voertuig in de tegenovergestelde rijrichting.
- 5) Houd de veiligheidsstoel met beide handen vast en steek de twee ISOFIX-armen stevig in de ISOFIX-verankeringspunten van het voertuig totdat ze met een klik aan beide zijden zijn bevestigd. De rode knop verandert aan beide zijden in groen.
- 6) Schud de stoel om te controleren of deze correct is verankerd aan de ISOFIX-punten van het voertuig.
- 7) Trek de bovenste tether uit en druk op de tether belt release knop om de riem te verlengen totdat deze lang genoeg is om verbinding te maken met het bovenste tether ankerpunt in het voertuig. Als de bovenste tether goedkoop is en goed is aangedraaid, verandert de knop in groen.
- 8) Zorg ervoor dat het 5-punts harnas van het veiligheidszitje correct is geïnstalleerd.
- 9) Open de gesp, plaats de schouderriem aan de zijkanten en plaats het kind vervolgens in het veiligheidszitje. Controleer of de hoogte van de schouderband gelijk is aan de schouderhoogte van uw kind, druk op het verstelapparaat en trek aan de schouderriem zodat deze los zit en druk vervolgens op de handgreep van de hoofdsteun om de schouderriem in de juiste positie te zetten.
- 10) Duw de twee tongen gewoon samen in de gesp. De gesp werkt niet goed totdat je "klik" hoort. Pas de kinderbeveiligingsgordel aan om ervoor te zorgen dat de heupgordel goed aan het bekken van het kind is bevestigd. Span vervolgens de schouderbanden aan door aan de verstelbare riem aan de voorkant van het onderste kussen te trekken.
- 11) Als u uw kind van het veiligheidszitje wilt losmaken, drukt u op de knop Pas de voorkant van het broekje aan en trek tegelijkertijd aan de schouderbanden. Druk vervolgens op de rode knop op de gesp, plaats de schouderbanden aan de zijkant en til je kindje eruit.

4. INSTALLATIE

4.1 Groep 0 + (geboorte tot 13kg) Installeer naar achteren gericht

12) De insteekgeleiders vergemakkelijken de installatie van het veiligheidssitje met behulp van de ISOFIX-veiligheidspunten en voorkomen schade aan de bekleding. Wanneer ze niet in gebruik zijn, moeten ze worden verwijderd en op een veilige plaats worden opgeslagen. Bij voertuigen met een verstelbare rugleuning moeten de insteekgeleiders worden verwijderd voordat de stoel wordt versteld. Problemen die zich kunnen voordoen, zijn meestal het gevolg van de ophoping van vuil of puin in de insteekbakken en de sluitingen. Om dit soort problemen op te lossen, reinigt u eenvoudig het betreffende onderdeel.



Het ISOFIX-systeem verwijderen

- Om de bovenste riem los te maken, drukt u op de knop en trekt u de tetherband in de tegenovergestelde richting (de indicator verandert van groen naar rood).
- Druk de ontgrendelingsknoppen van het ISOFIX-systeem achterstevoren in (de indicator verandert van groen in rood) om de stoel vrij te maken van het ISOFIX-verankeringsstelsel van

4. INSTALLATIE

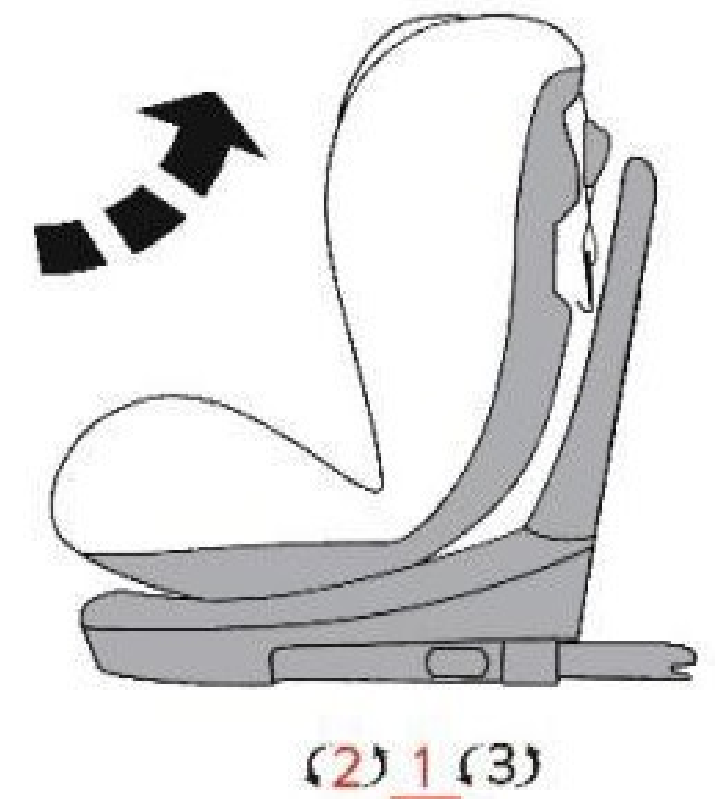
4.2 Groep 1 (9 tot 18 kg) Naar voren gerichte installatie

- 1) Zorg ervoor dat de stoel klaar is om naar voren te worden geïnstalleerd (groep 1), trek aan de verstelbare handgreep van de rugleuning om deze naar elke positie 1 of 2 en laat vervolgens de hendel los.
- 2) Het is noodzakelijk om de stoel 180° te draaien om de stoel in de rijrichting te plaatsen. Laat de draaibare handgreep van de rugleuning los wanneer de zitting in de gewenste positie staat.
- 3) Plaats de ISOFIX-armen in de basis van de stoel.
- 4) Plaats het kinderzitje op de achterbank van het voertuig in de rijrichting.
- 5) Houd het autostoeltje met beide handen vast en steek de twee ISOFIX-armen stevig in de ISOFIX-ankerpunten van het voertuig totdat ze met een klik aan beide zijden zijn bevestigd. De rode knop verandert aan beide zijden in groen.
- 6) Schud de stoel om te controleren of deze correct is verankerd aan de ISOFIX-punten van het voertuig.
- 7) Trek de bovenste tether uit en druk op de tether - belt release-knop om de riem te verlengen totdat deze lang genoeg is om deze te verbinden met het bovenste tetherankerpunt in het voertuig. Als de bovenste tether goedkoop is en goed is aangedraaid, verandert de knop in groen.
- 8) Zorg ervoor dat het 5-punts harnas van het veiligheidszitje correct is geïnstalleerd.
- 9) Open de gesp, plaats de schouderriem aan de zijkanten plaats het kind vervolgens in het veiligheidszitje. Controleer of de hoogte van de schouderband gelijk is aan de schouderhoogte van uw kind, druk op het verstelapparaat en trek aan de schouderriem zodat deze los zit en druk vervolgens op het handvat van de hoofdsteun om de schouderriem aan de geschikte positie.
- 10) Schuif de twee tongen samen in de gesp. De gesp werkt niet goed totdat je "klik" hoort. Stel de kinderbeveiligingsgordel af om ervoor te zorgen dat de heupgordel goed aan het bekken van het kind is bevestigd. Span vervolgens de schouderbanden aan door aan de verstelbare riem aan de voorkant van het onderste kussen te trekken.
- 11) Als u uw kind van het veiligheidszitje wilt losmaken, drukt u op de knop Pas de voorkant van het broekje aan en trek tegelijkertijd aan de schouderbanden. Druk vervolgens op de rode knop op de gesp, plaats de schouderbanden aan de zijkant en til je kindje eruit.

4. INSTALLATIE

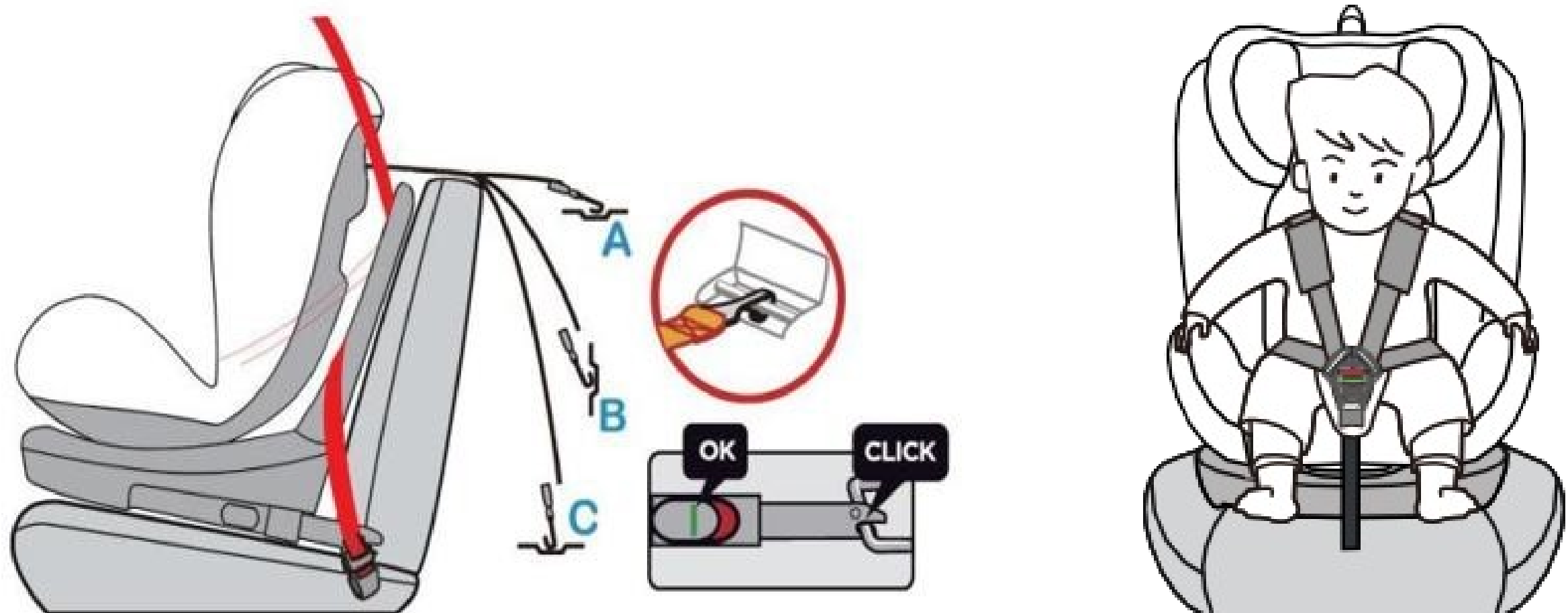
4.2 Groep 1 (9 tot 18 kg) Naar voren gerichte installatie

12) De insteekgeleiders vergemakkelijken de installatie van het veiligheidzitje met behulp van de ISOFIX-veiligheidspunten en voorkomen schade aan de bekleding. Wanneer ze niet in gebruik zijn, moeten ze worden verwijderd en op een veilige plaats worden bewaard. Bij voertuigen met een verstelbare rugleuning moeten de insteekgeleiders worden verwijderd voordat de stoel achterover wordt gekanteld. Problemen die zich kunnen voordoen zijn meestal het gevolg van de ophoping van vuil of puin in de inbrenggeleiders en de sluitingen. Om dit soort problemen op te lossen, reinigt u eenvoudig het betreffende onderdeel.



Notitie:

Gebruik de draaibare handgreep van de rugleuning om de zitting 180° te draaien voor naar voren gerichte installatie, de rugleuninghanger en de L-rugleuninghanger worden achter elkaar opgehangen.



Het ISOFIX-systeem verwijderen

- Om de bovenste tether los te laten, drukt u op de knop en trekt u de tether in de tegenovergestelde richting (de indicator verandert van groene naar rode kleur) om de bovenste riem te verwijderen.
- Om de ISOFIX-verankering los te laten, drukt u de ontgrendelingsknoppen van het ISOFIX-systeem naar achteren (de indicator verandert van groene naar rode kleur) om de stoel te bevrijden van het ISOFIX-verankeringsysteem van het voertuig.

4. INSTALLATIE

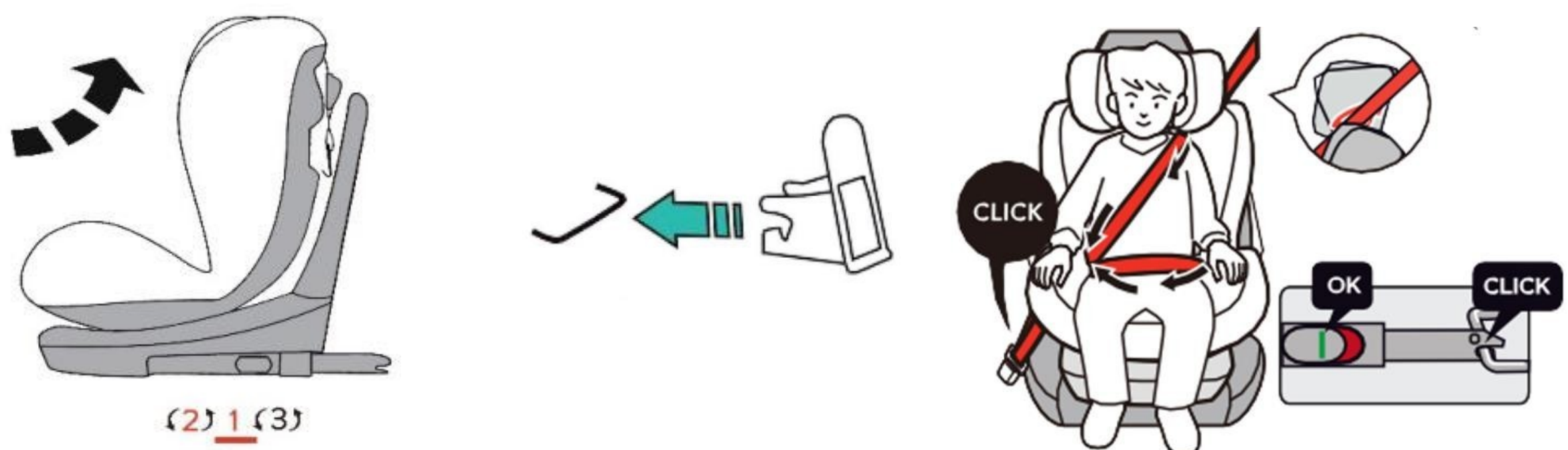
4.3 Groep 2/3 (15 tot 36 kg) Naar voren gerichte installatie

- 1) Zorg ervoor dat het 5-punts harnas en de gesp van het kinderzitje correct zijn verwijderd .
- 2) Zorg ervoor dat de stoel klaar is om naar voren te worden geïnstalleerd (groep 2 / 3), trek aan de kantelbare handgreep van de rugleuning om deze in elke positie 1 of 2 te zetten en laat vervolgens de handgreep los.
- 3) Het is noodzakelijk om de stoel 180° te draaien om de stoel in de rijrichting te plaatsen . Laat de draaibare handgreep van de rugleuning los wanneer de zitting in de gewenste positie staat.
- 4) Voordat u het veiligheidszitje installeert, plaatst u uw kind in het zitje en stelt u de hoofddeun op de juiste hoogte in.
- 5) Plaats het kinderzitje op de achterbank van het voertuig in de rijrichting.
- 6) Houd het autostoeltje met beide handen vast en steek de twee ISOFIX-armen stevig in de ISOFIX-ankerpunten van het voertuig totdat ze met een klik aan beide zijden zijn bevestigd. De rode knop verandert aan beide zijden in groen.
- 7) Schud de stoel om te controleren of deze correct is verankerd aan de ISOFIX-punten van het voertuig.
- 8) Plaats uw kind in het veiligheidszitje.
- 9) Haal de veiligheidsgordel van het voertuig door de onderkant van de armluning, zorg ervoor dat de heupgordel zo laag mogelijk over de heupen van het kind is gespannen, gesp de veiligheidsgordel van het voertuig vast totdat u een klik hoort. Schuif de diagonale riem door de rode riemgeleidingshaak. Het moet in het midden tussen de schouder en nek van het kind passeren.

4. INSTALLATIE

4.3 Groep 2/3 (15 tot 36 kg) Installeer front-facing

10) De insteekgeleiders vergemakkelijken de installatie van het veiligheidszitje met behulp van de ISOFIX-veiligheidspunten en voorkomen schade aan de bekleding. Wanneer ze niet in gebruik zijn, moeten ze worden verwijderd en op een aparte plaats worden opgeslagen. Voor voertuigen met verstelbare rugleuningen moeten de insteekgeleiders worden verwijderd voordat de stoel wordt versteld. Problemen die zich kunnen voordoen zijn meestal het gevolg van de ophoping van vuil of puin in de inbrenggeleiders en de sluitingen. Om dit soort problemen op te lossen, reinigt u eenvoudig het betreffende onderdeel.



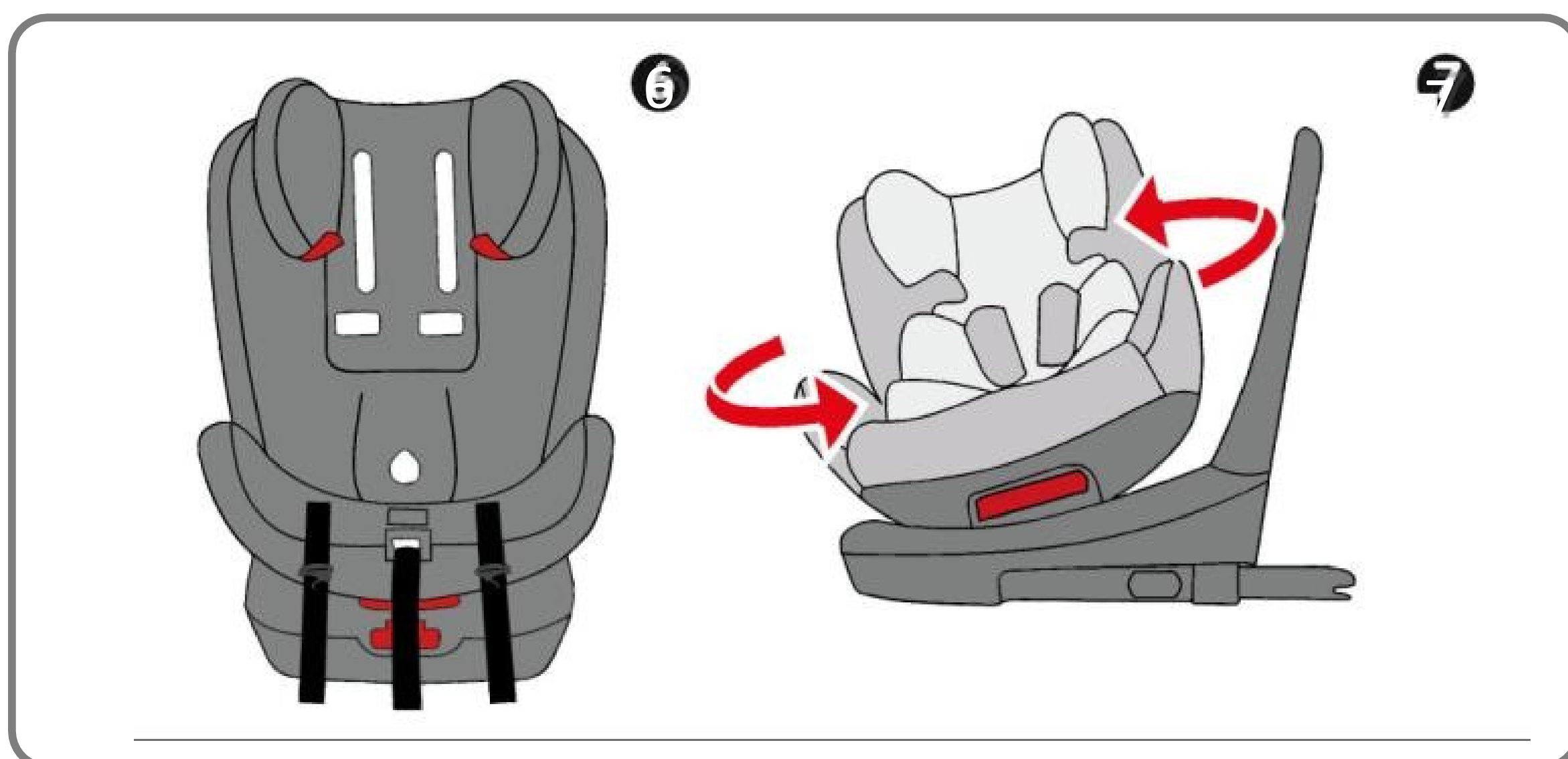
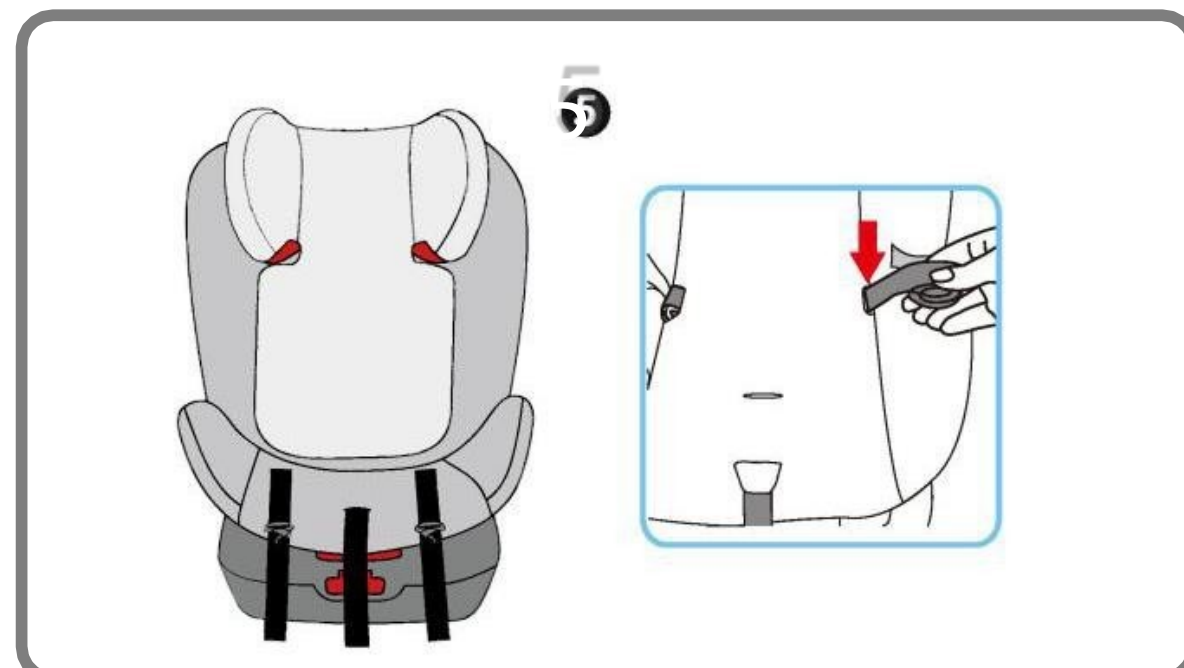
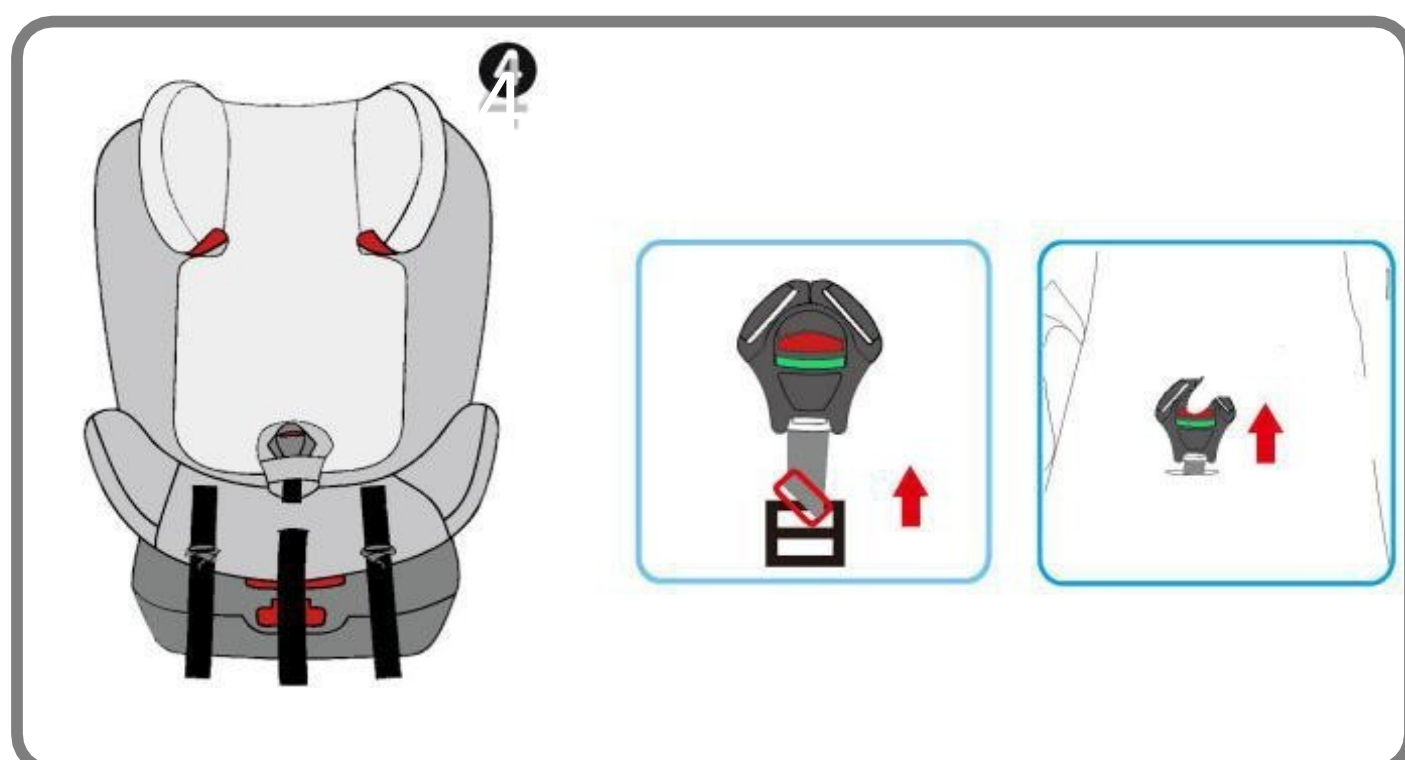
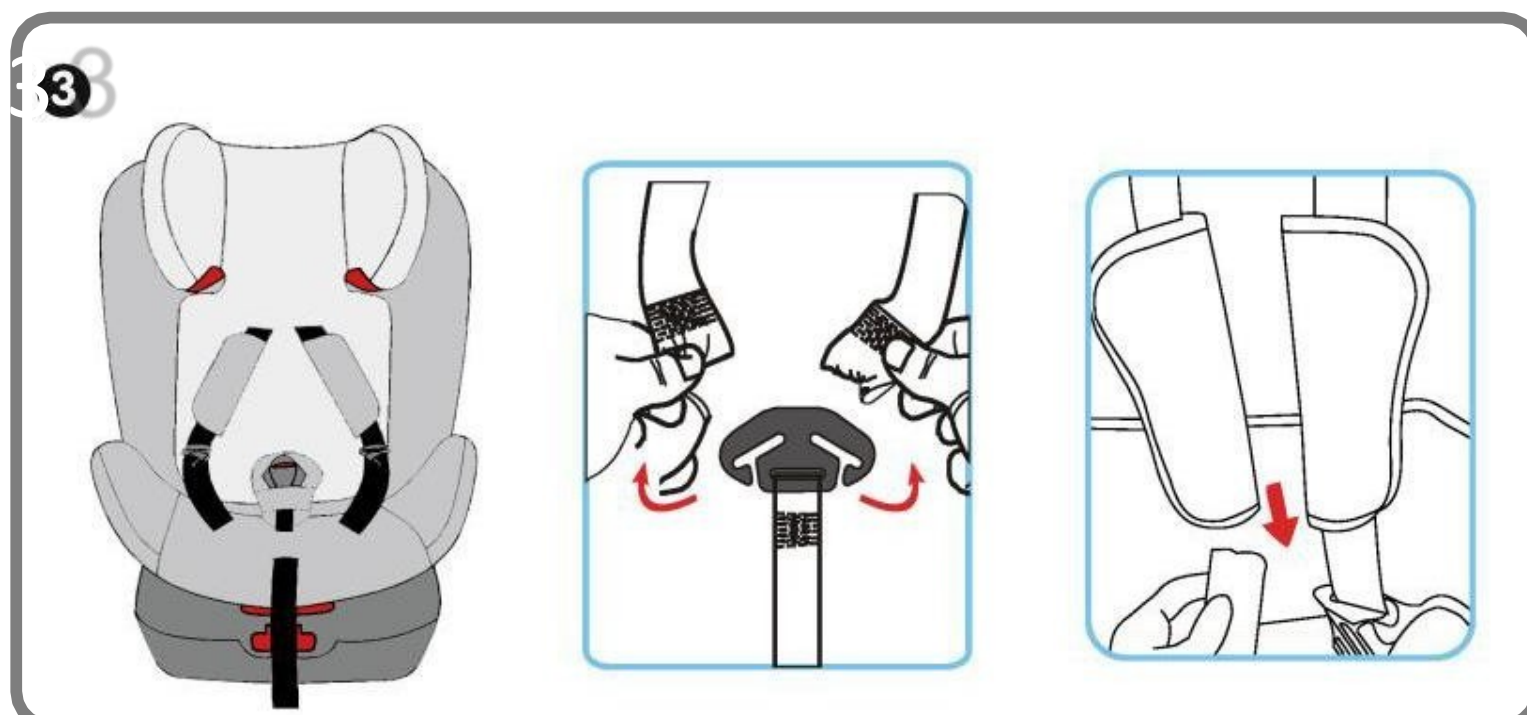
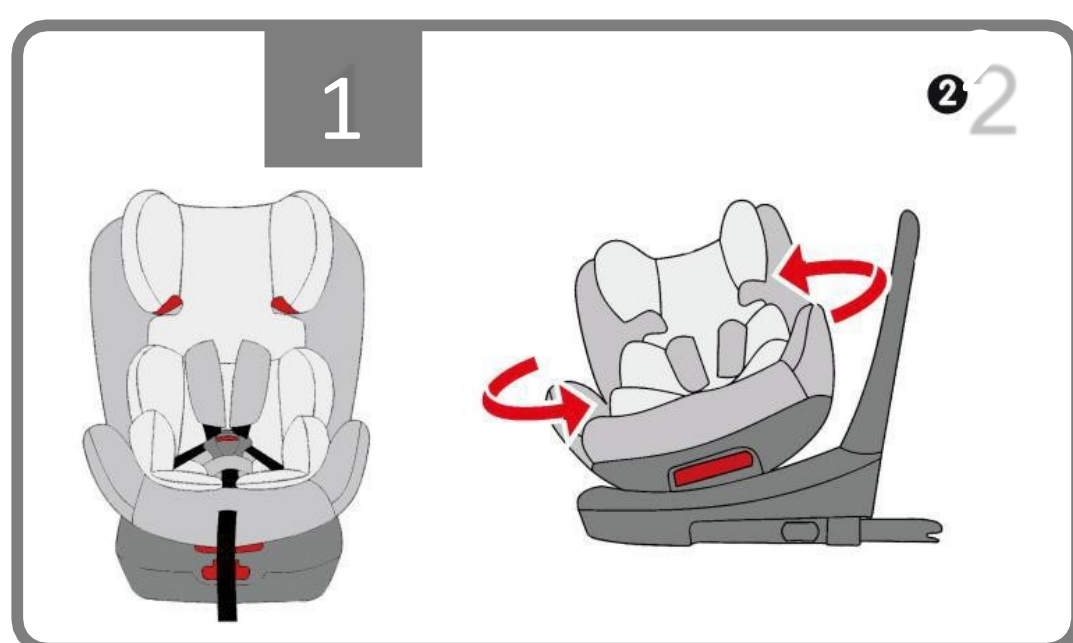
Opmerking: Gebruik de draaibare handgreep van de rugleuning om de zitting 180° te draaien voor een naar voren gerichte installatie. De hanger van de rugleuning en de L-rugleuning zijn aan elkaar gehangen.

Het ISOFIX-systeem verwijderen

Om de ISOFIX-verankering los te laten, drukt u de ontgrendelingsknoppen van het ISOFIX-systeem naar achteren (de indicator verandert van groene naar rode kleur).

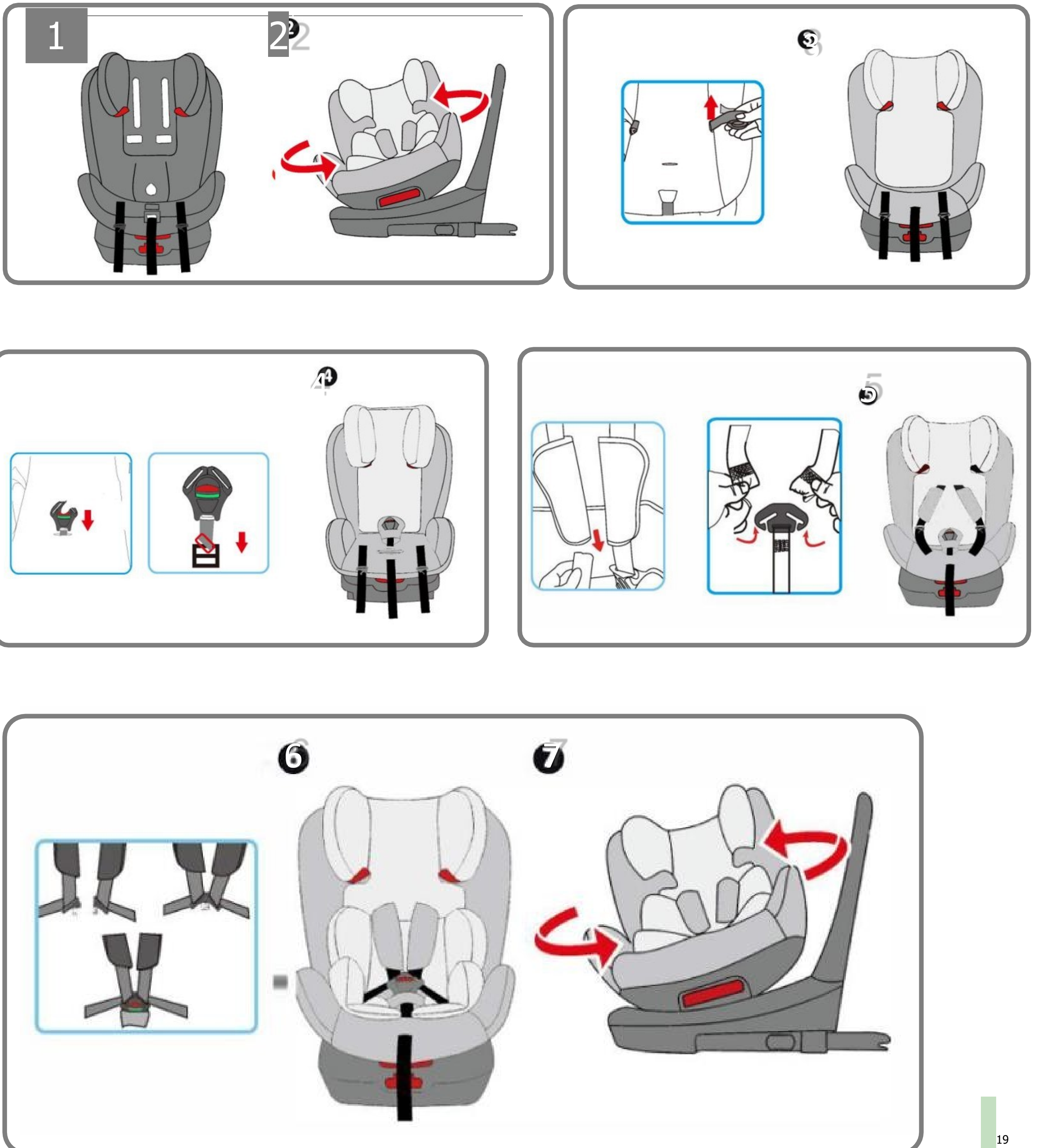
Verwijderen Bestelwagen Stoffen afdekking NI vergadering

Afstand



5. Verwijderen van stoffen afdekking en montage

5.2 Montage



6. Onderhoud en verzorging

Reiniging

Zorg ervoor dat u alleen originele stoelhoezen gebruikt, omdat de stoelhoes belangrijk is voor de goede werking van het systeem.

Het kinderzitje mag niet worden gebruikt zonder de stoelhoes.



- De hoes kan worden verwijderd en gewassen met een mild reinigingsmiddel met de cyclus van de wasmachine voor delicate voorwerpen (30 ° C). Volg de instructies op het wasetiket van de koffer. De kleuren van de hoes kunnen vervagen als ze op meer dan 30 ° C worden gewassen. Niet draaien of drogen in een elektrische wasdroger (de stof kan loskomen van de bekleding).
- De kunststof onderdelen kunnen worden gereinigd met een sopje. Gebruik geen agressieve reinigingsmiddelen (bijv. oplosmiddelen).
- De vaat kan worden verwijderd en gewassen in lauw zeepsop. Verwijder nooit de gesptongen van de riemen.

Controlelijst

Lees voor de zekerheid deze checklist voordat je gaat. Controleer of het webbing systeem goed en goed om uw kind past en of de schouderbanden op de juiste hoogte zitten. Controleer regelmatig of de gordel in het autostoeltje niet beschadigd is. Als het beschadigd is, gebruik uw product dan in geen geval. Controleer of u uw autostoeltje met de veiligheidsgordel hebt vastgezet.

7. Milieuvriendelijke verwijdering

Waarschuwing: verstikkingsgevaar! Verpakkingsmateriaal is gevaarlijk voor kinderen. Laat kinderen nooit met verpakkingsmateriaal spelen.

7.1 Verwijdering en verpakking

De verpakking van uw apparaat is gemaakt van materialen die nodig zijn om een effectieve Garandeer bescherming tijdens transport . Deze materialen zijn volledig recyclebaar en zo de milieu-impact te verminderen. Gooi de verpakking weg in een bak voor recyclebare materialen.

7.2 Verwijdering van oude apparatuur

Afgedankte apparatuur moet worden verwijderd in overeenstemming met de richtlijnen en voorschriften van de lokale autoriteiten. afvalverwijdering. Neem contact op met uw lokale administratie op het adres van de bij het dichtstbijzijnde recyclingcentrum en lever uw apparaat daar af.



Het symbool van de doorgestreepte vuilnisbak op een oud elektrisch of elektronisch apparaat betekent dat het aan het einde van zijn levensduur niet met huishoudelijk afval mag worden weggegooid. Inzamelpunten voor afgedankte elektrische en elektronische apparatuur zijn beschikbaar in uw regio voor gratis retournering. De adressen

kan worden verkregen bij uw stad of lokale overheid. U kunt www.fable-kids.com meer te weten komen over andere retouropties die door ons zijn gemaakt op onze website .

De gescheiden inzameling van afgedankte elektrische en elektronische apparatuur is bedoeld om hergebruik, recycling of andere vormen van nuttige toepassing van afgedankte apparatuur mogelijk te maken, evenals de negatieve gevolgen van verwijdering voor de milieu en menselijke gezondheid .



FableKids

love inspired.



Kantoor:
Fablekids
Gneisenaustraße 10-11
D-97074 Würzburg

Het retouradres is te vinden in de opdruk:
<https://www.fable-kids.com>

BTW-identificatienummer: DE 263752326
De rechtbank van inschrijving in het handelsregister is Würzburg,
HRB 10082 WEEE Reg.-Nr. DE 61617071



Hoofdkantoor: FableKids • Gneisenaustraße 10-11 • 97074
Würzburg



Neem contact op met onze klantenservice:
Tel. +49 (0) 931 90 80 3000



E-mailadres: _____

