

# FableKids

love inspired.



**Bilbarnstol**

ÄDEL



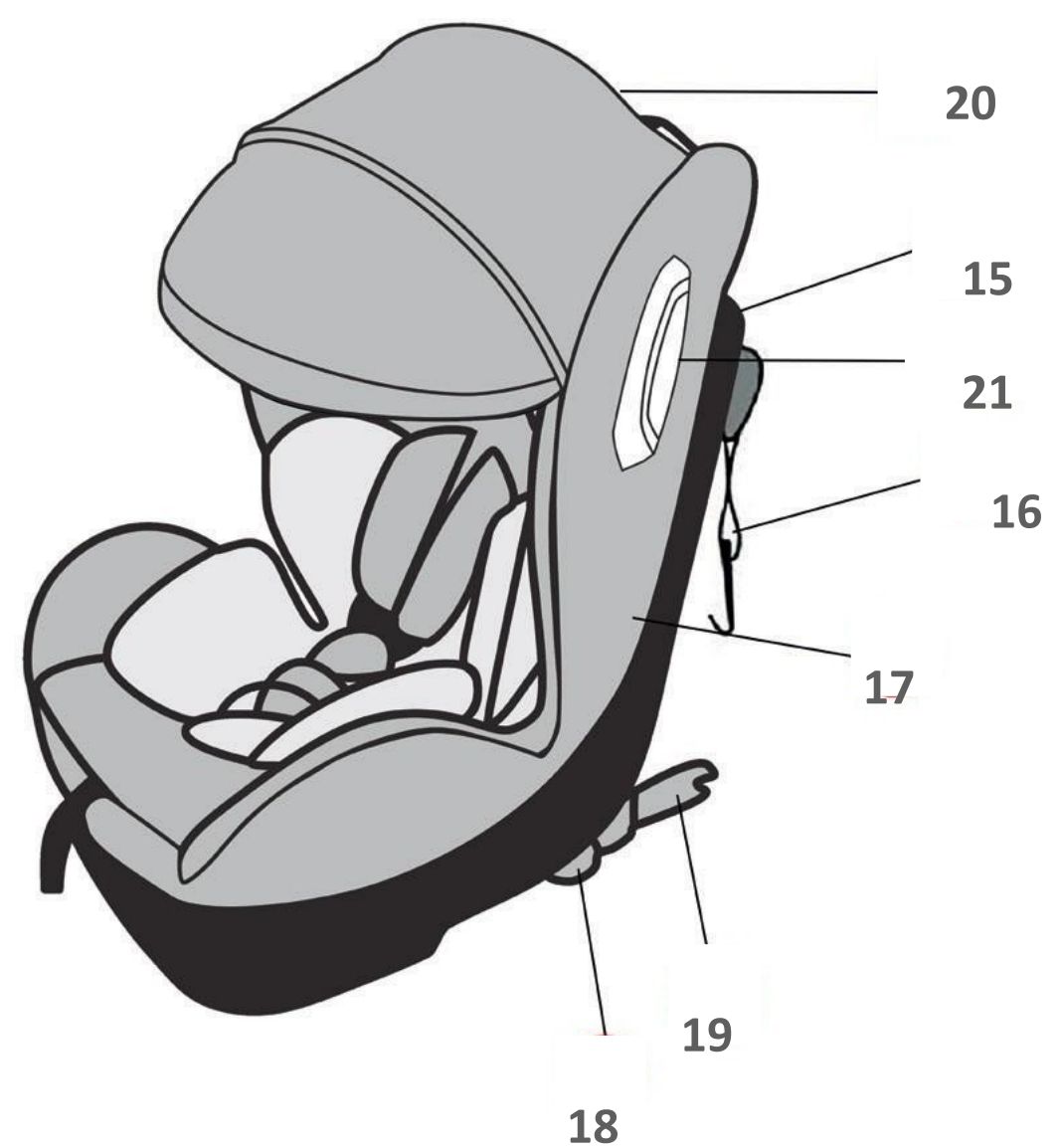
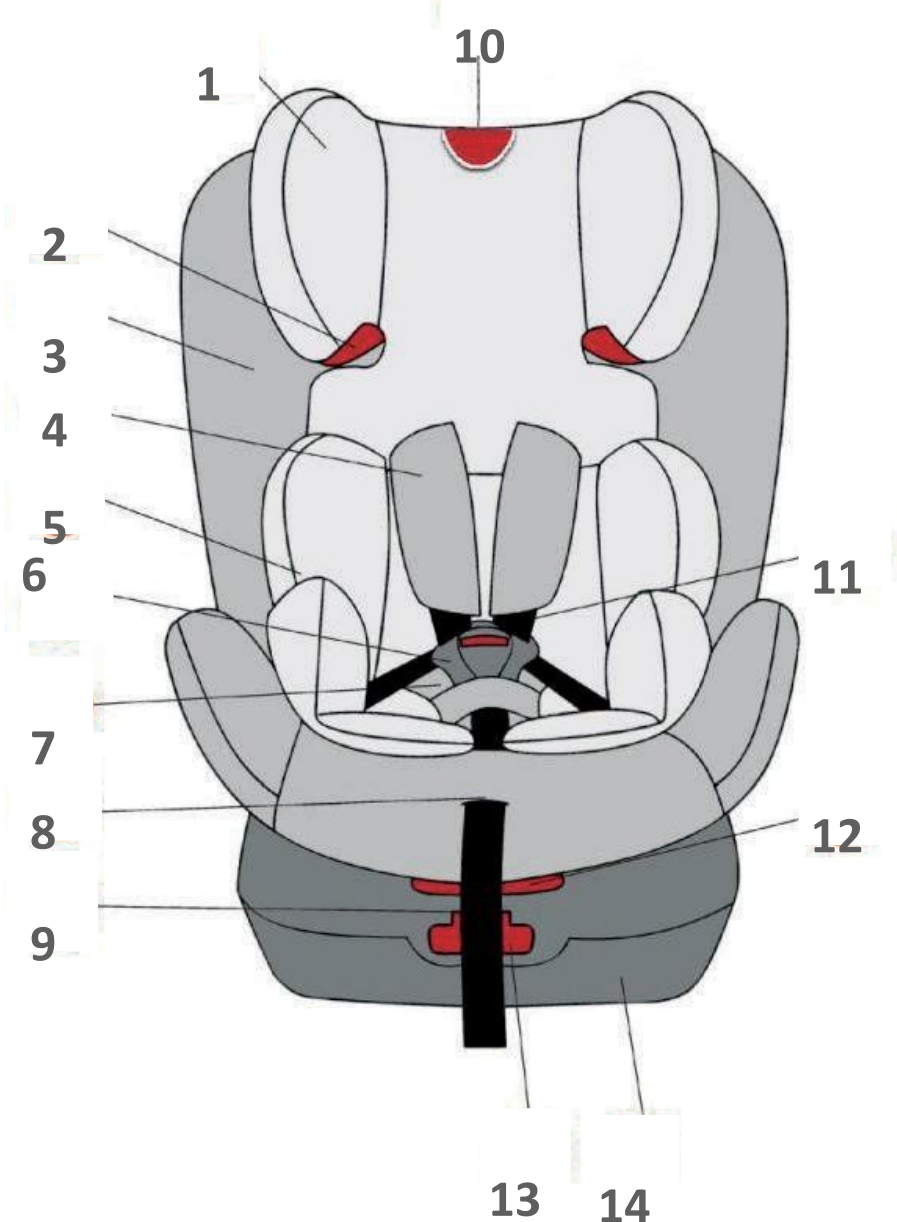
**Tack för ditt förtroende för FableKids.**

<u>1. Produkt</u>	-----	1
<u>2. Viktig säkerhetsinformation</u>	-----	2
<u>3. Hur man använder produkten ?</u>	-----	4
<u>4. Installation</u>	-----	12
<u>5. Borttagning av tygöverdrag och</u>	-----	18
<u>montering</u>		
<u>6. Underhåll och vård</u>	-----	20
<u>7. Miljövänligt bortskaffande</u>	-----	21



Kära föräldrar,  
Tack för att du köpte vår produkt. Läs bruksanvisningen noggrant innan du använder produkten för första gången. Om du lämnar produkten till tredje part måste även denna bruksanvisning lämnas över. Spara bruksanvisningen för framtida referens. Ritningarna i den här handboken kanske inte matchar de fysiska objekten. Se de fysiska objekten.

## 1. Produkt



1. Nackstöd
2. Bälte Guide Krok Kapell Guide
3. Väv
4. Axelvadd
5. Kudde
6. Grok
7. Grenplatta
8. Ställa in enhet
9. Spännrem för sele
10. Handtag på nackstöd
11. Sele

12. Ryggstödet lutande handtag
13. Ryggstödet vridbara handtag
14. Bas
15. Hängare för ryggstödet
16. Övre tether
17. Ryggstöd
18. ISOFIX-knappen
19. ISOFIX-kontakter
20. Baldakin
21. Sidoskydd

## 2. Viktig säkerhetsinformation



### VARNING

- Läs denna bruksanvisning noggrant.
- Korrekt installation av 3-punktssele eller ISOFIX-förankringssystem är avgörande för ditt barns säkerhet.
- För framtida användning av sätet måste du behålla bruksanvisningen. På sidan av basen finns en ficka där instruktionen kan lagras.
- Lämna aldrig ditt barn utan uppsikt i bilen.
- Använd inte barnstol om bilbarnstolen är utrustad med främre krockkuddar. Detta kan vara farligt. Detta gäller inte så kallade sidokrockkuddar.
  
- Innan du använder vår produkt, läs instruktionerna noggrant, produkten är en säkerhetsprodukt och är endast säker om den används enligt bruksanvisningen.
- Detta är ett "universellt" och "semi-universellt" barnsäkerhetssystem, det är godkänt för allmän användning i fordon enligt modifieringsserien nr 44/04 och passar de flesta, men inte alla, bilbarnstolar.
- En korrekt passform är sannolik om fordonstillverkaren har angett i fordonshandboken att fordonet kan rymma en "Universal"
- Fasthållningsanordning för barn för denna åldersgrupp.
- Produkten har godkänts enligt de strängaste europeiska säkerhetsstandarderna (ECE R44/04) och är lämplig för grupp 0+ (0-13 kg), grupp I (9-18 kg), grupp II (15-25 kg) och grupp III (22-36 kg).
- Efter en olycka kan sätet bli osäkert på grund av skador som inte märks omedelbart.
- Den bör därför ersättas.  
Sätets säkerhet kan endast garanteras av tillverkaren om den utfärdas av den ursprungliga ägaren.
- Vi rekommenderar starkt att du inte använder en begagnad produkt eftersom du inte är säker på vad som händer med den.
- Bälteskuddarna är viktiga för ditt barns säkerhet, så använd dem hela tiden.
- Se till att allt bagage och alla föremål som kan orsaka skada i händelse av en olycka är ordentligt säkrade.

## 2. Viktig säkerhetsinformation



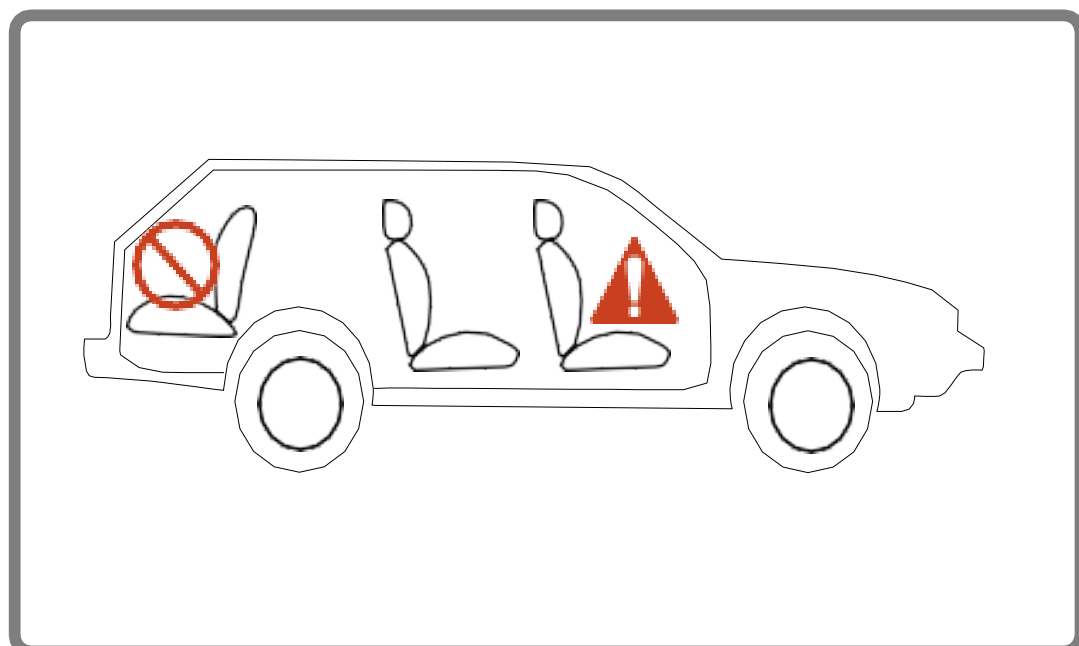
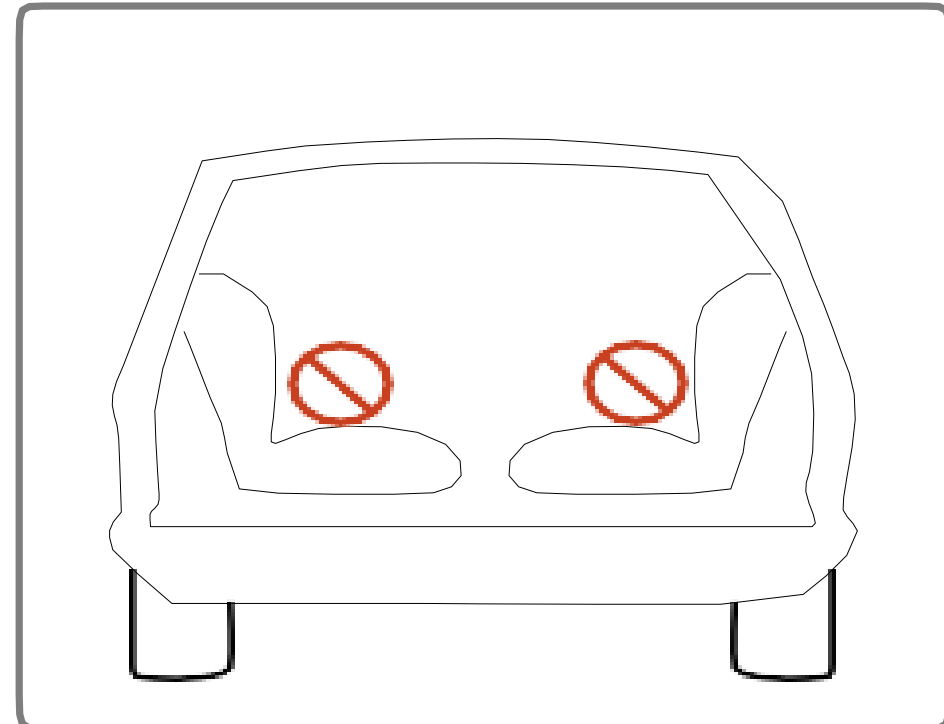
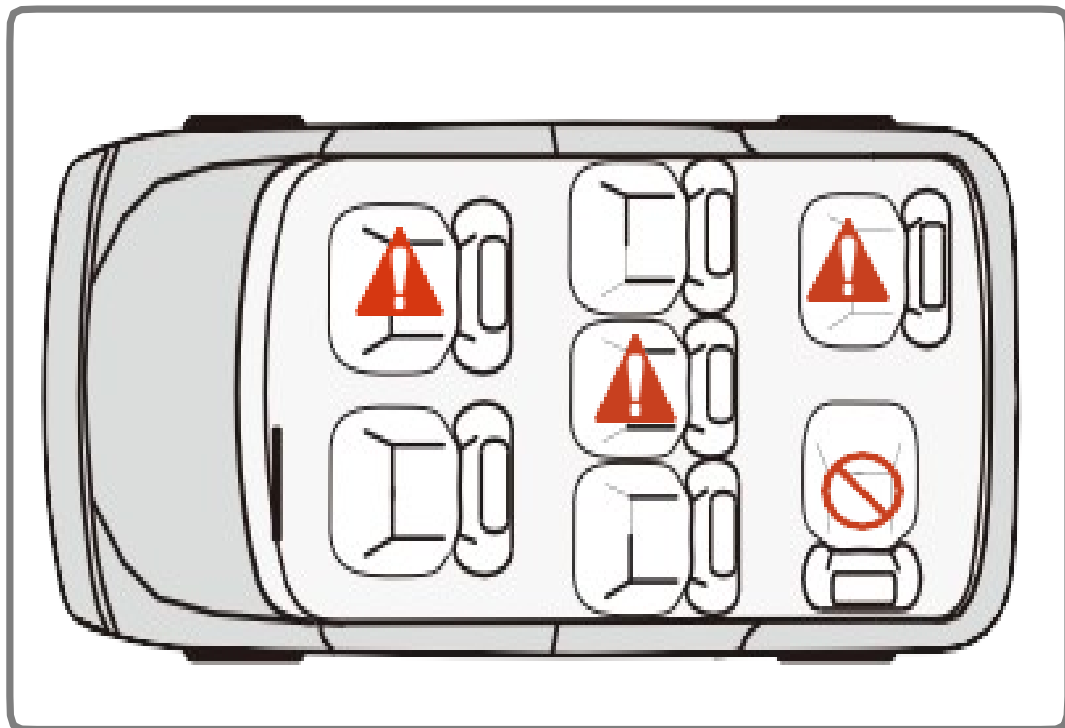
### VARNING

- De stela föremålen och plastdelarna i en fasthållningsanordning för barn skall placeras och installeras så att de inte kan fastna i ett rörligt säte eller i en dörr på fordonet vid daglig användning av fordonet.
- Alla bälten som håller fasthållningsanordningen i fordonet bör dras åt. Fasthållningsanordningen ska vara anpassad till barnets kropp och får inte vridas.
- Det är viktigt att se till att varje höftbälte bärs lågt ner så att bäckenet är ordentligt inkopplat.
- Fasthållningsanordningen för barn bör bytas ut om den har utsatts för tung belastning i händelse av en olycka.
- Det finns en risk att ändringar eller tillägg till enheten görs utan godkännande från typgodkännandemyndigheten, och det är också farligt att inte följa enheten exakt.
- Installationsinstruktioner.
- Se till att barnet inte lämnas utan uppsikt i sitt barnsäkerhetssystem.
- Se till att bagage eller andra föremål som kan orsaka skada i händelse av en kollision är ordentligt säkrade.
- Fasthållningsanordningen för barn får inte användas utan locket. Sätessöverdraget bör inte bytas ut mot ett annat än det som rekommenderas av tillverkaren.
- Använd inga andra bärande kontaktpunkter än de som beskrivs i anvisningarna och som är märkta i bilbarnstolen. Kontakta bilbarnstolen
- Tillverkare, om du är osäker på denna punkt.
- Se biltillverkarens handbok när du använder bilbarnstolen med ISOFIX.
- **OBS:** Din bilbarnstol kan fästas säkert på nästan säten i bilarna. På vissa säten är remmarna dock fästa på ett sådant sätt att korrekt installation inte är möjlig, i vilket fall prova ett annat säte.

### 3. Hur Använder MAN-produkter ?

#### 3.1 Användning i fordonet

Du Kan Använda Oväsen Bilbarnstol på följande sätt :



**Använd INTE Med EN 2-Punktssele. Montera Med 3-punkts sele**

Se de bestämmelser som gäller för ditt land. Säkerhetsbältet måste vara godkänt enligt ECE R 16 eller en jämförbar standard.

Använd inte med ett 2-punktsbälte. Kan användas om bilbarnstolen är utrustad med ett 3-punktsbälte.

### 3. Hur man använder produkten ?

#### 3.1 Användning i fordonet

▪ I färdriktningen	Ja
▪ Mot färdriktningen	Ja
▪ Med 2-punktssele	Nej
Användningen av en 2-punktssele ökar Risken för skador på ditt barn i händelse av en olycka är betydande.	
▪ Med 3-punktsbälte	Ja
<b>Säkerhetsbältet måste vara certifierat enligt ECE R16 eller en jämförbar standard (se testetiketten på bältet med ett "E" eller "E" i en cirkel).</b>	
▪ med förankringssystemen ISOFIX och Övre tether	Ja
<b>Om det finns en främre krockkudde: skjut Passagerarsätet långt bak och följ instruktionerna i fordonets instruktionsbok.</b>	
▪ I passagerarsätet	Ja
<b>Använd inte på passagerarsäten fram med främre krockkuddar! Den Passagerarsätet kan användas med eller utan ISOFIX, med samma indikationer som för närvarande för ISOFIX (skjut ryggstödet och se fordonets handbok).</b>	
▪ På det yttre baksätet	Ja
▪ I mitten baksätet	Ja
<b>Kan användas när bilbarnstolen är utrustad med en 3-Punktremmen är utrustad</b>	

(Se de bestämmelser som gäller i ditt land).

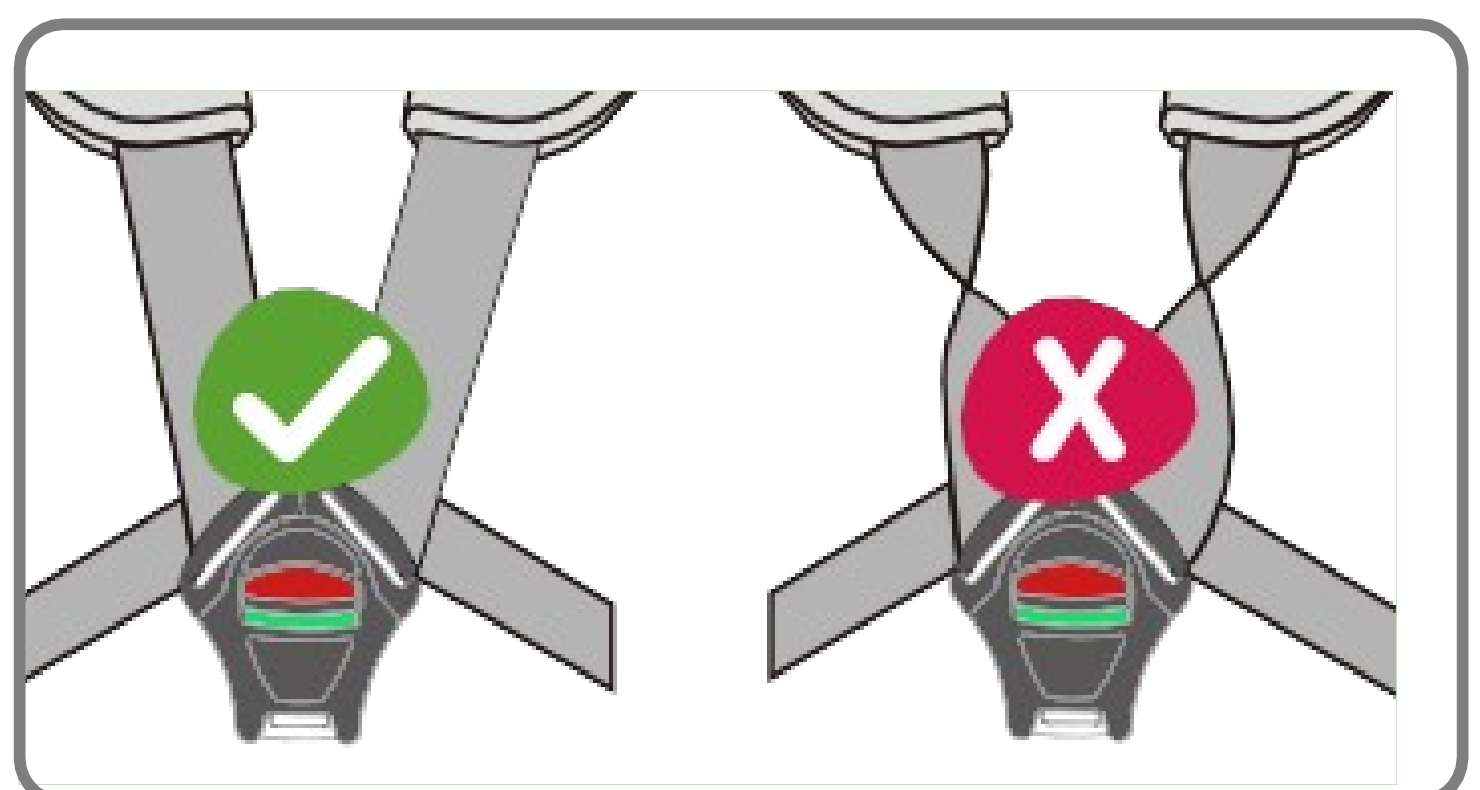
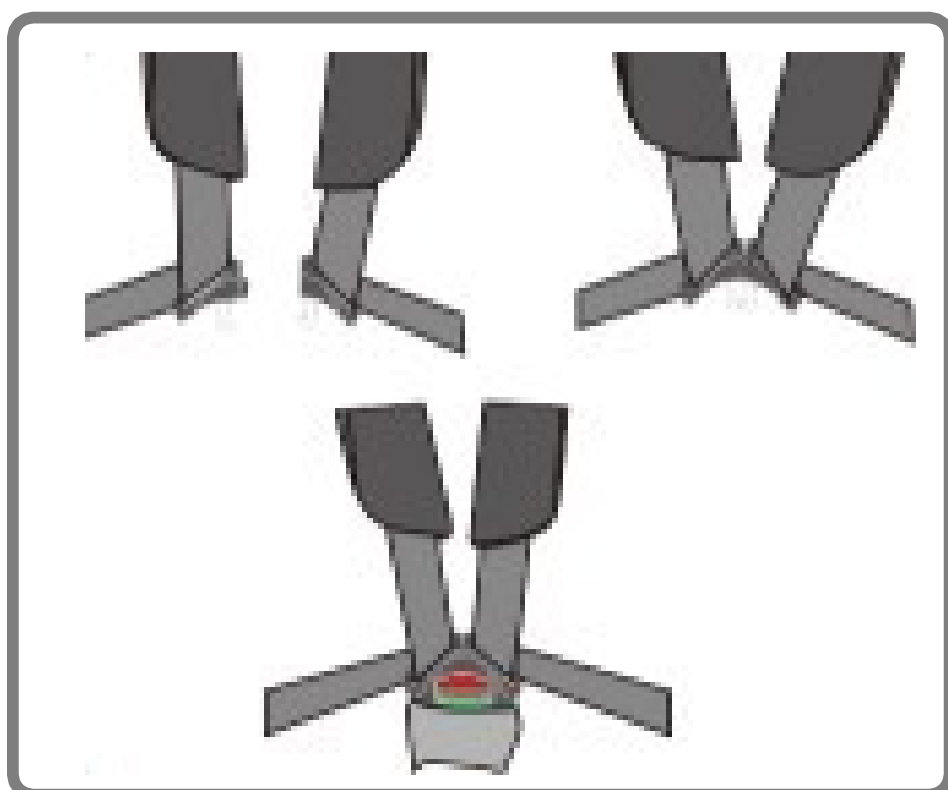
## Hur ett Använder Produkter ?

### Användning i fordonet

Stoles har två installationsmetoder, Följande Tabell Valencia Installationstyperna för Varje Grupp:

Grupp	Står inför	Installationsmetod för sätet	Barnfixering
0+ (0-13 kg)	Bakåtvänd	ISOFIX + övre hållrem ISOFIX Klass: C	med 5-punktssele Sele
1 (9-18 kg)	Framåtvänd	ISOFIX + övre hållrem ISOFIX-klass : B1	med 5-punktssele Sele
2/3 (15-36kg)	Framåtvänd	FIX +3-punkts fordonsbälte	Fordonsbälte

### 3.2 Hur man använder säkerhetsbältesspännet



1. Slå samman de två spännpärrarna tillsammans.
2. Se till att rätt sida är vänd uppåt.
3. Håll in dem innan du sätter in dem i bältesspännet, detta bör ge ett KLICKLJUD.
4. Dra i axelremmarna för att ta bort hänget från bäckendelen och se till att remmen är platt och att bältesspännet är låst. Öppna bältesspännet genom att trycka på den röda knappen.



## 3. Hur Använder MAN-produkter ?

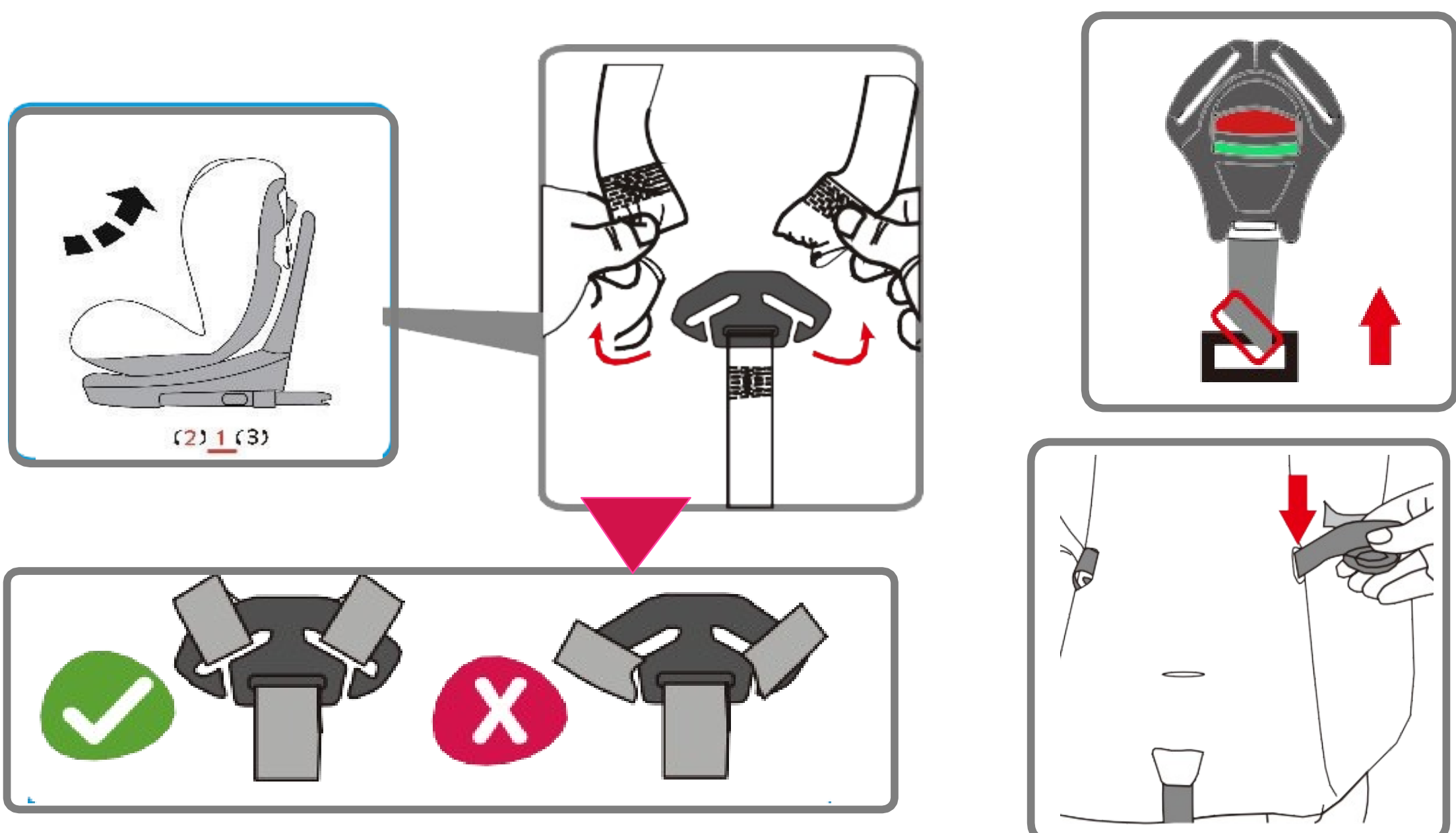
### 3.3 Skötsel Genomsnittlig bältesspannet

För ditt barns säkerhet är det viktigt att bältesspannet fungerar korrekt. Fel på kabelnätets Pommefrites Orsakas vanligtvis Genomsnittlig Ansamling av smuts eller skräp.

#### Fel är som följer:

- Spännspärrarna matas ut långsamt, när den röda avtryckaren trycks in.
- Spännspärrarna låses inte längre (dvs. de är matas ut igen när du försöker trycka in dem).
- Spännspärrarna snäpps på plats utan hörbart KLICKANDE
- Spännfästena är svåra att sätta in (du kan känna Motstånd).
- Spännet öppnas endast när extrem kraft appliceras.
- Tvätta selspännet så att det kan återställas ordentligt. Fungerade.

### 3.4 Ta bort 5-punktsselen



## 3. Hur använder man produkten ?

### 3.4 Ta bort 5-punktselen

- 1) Lossa 5-punktselen på barnstolen så mycket som möjligt genom att trycka på knappen på grenbandet.
- 2) Vrid bilbarnstolen bakåt, öppna dragkedjan på sadelöverdraget.
- 3) Lossa axelremmen för att komma åt metallanslutningen och kontakten på baksidan av bilbarnstolen, ta bort remmen från kontakten och ta sedan bort axelremmen från en metallänk.
- 4) Dra sedan ut axelremmarna genom slitsarna från framsidan av barnsätet.
- 5) Dra både axelvaddarna och remmarna framåt genom slitsarna (framsidan av bilbarnstolen).
- 6) Ta bort axelkuddarna från axelremmarna och lägg dem i förvaringspåsen.
- 7) Rulla axelremmarna separat på båda sidor och placera dem ur tygspåret i tygöverdraget.
- 8) Ta tag i metallplattan underifrån och vrid den till vertikalt läge. Tryck uppåt och skjut metallplattan genom spåret.
- 9) Ta bort bältesspännet med grendynan och förvara det i förvaringspåsen

### 3.5 Rengöring av bältesspännet

- Öppna bältesspännet (tryck på den röda knappen).
- Ta tag i metallplattan underifrån och vrid den till vertikalt läge.
- Skjut metallplattan genom spåret.
- Ta bort selspännet.
- Blötlägg bältesspännet i varmt vatten med diskmedel i minst en timme. Skölj sedan och torka det noggrant.

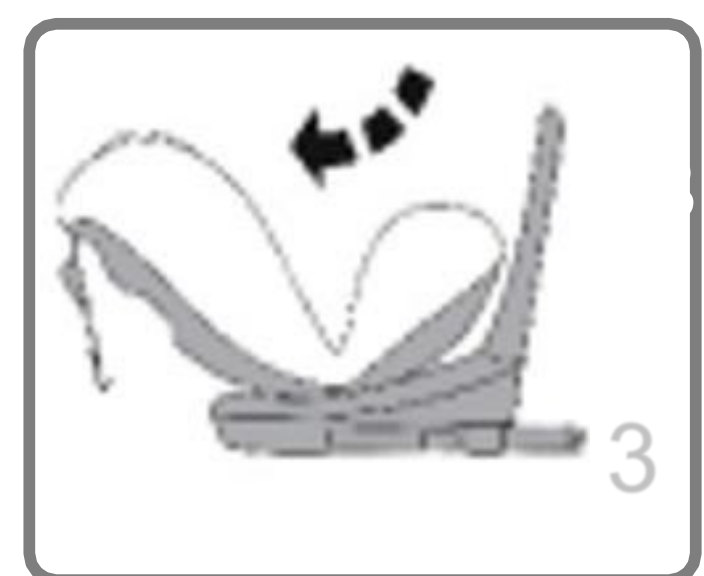
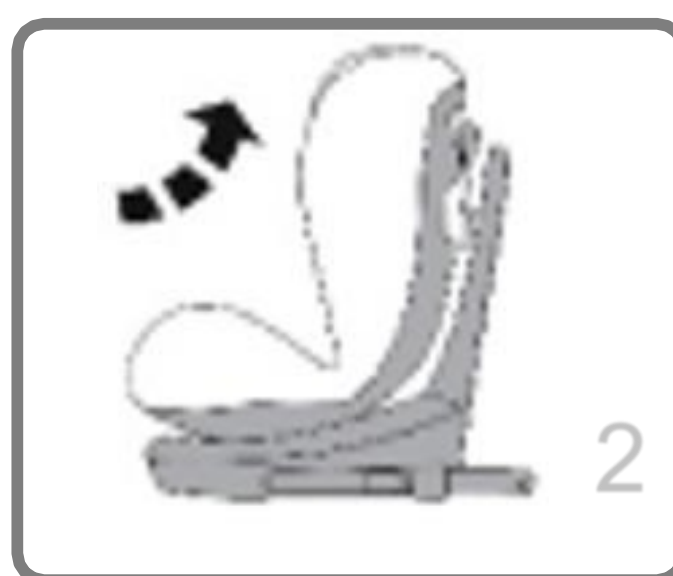
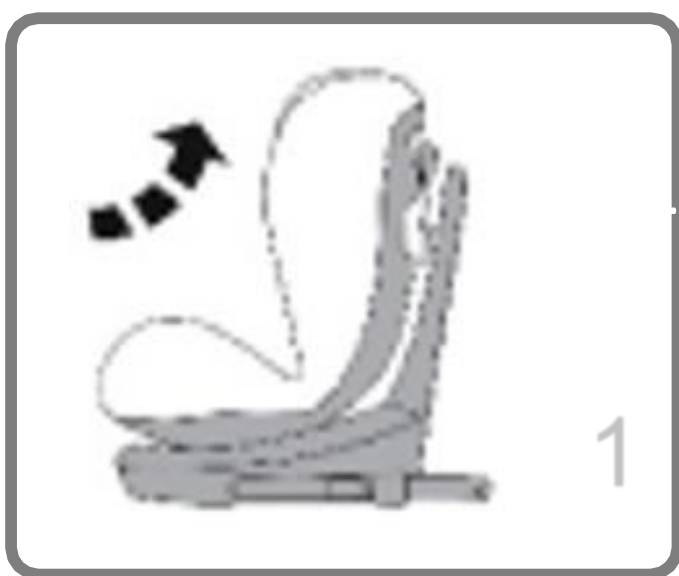
## 3. Hur använder man produkten ?

### 3.6 Justera bilbarnstolens vinkel

Det finns **3 justeringsnivåer** i barnstolen.

Innan ett barn placeras i fasthållningsanordningen för barn måste sätet placeras i lutningsläge (se figur 3) för bakåtvänd användning eller i sittande ställning (se figur 1 och 2) för framåtvänd användning.

För att uppnå detta, använd det lutande handtaget framför bilbarnstolen mellan sätesdelen och basen för att ställa in önskad position.

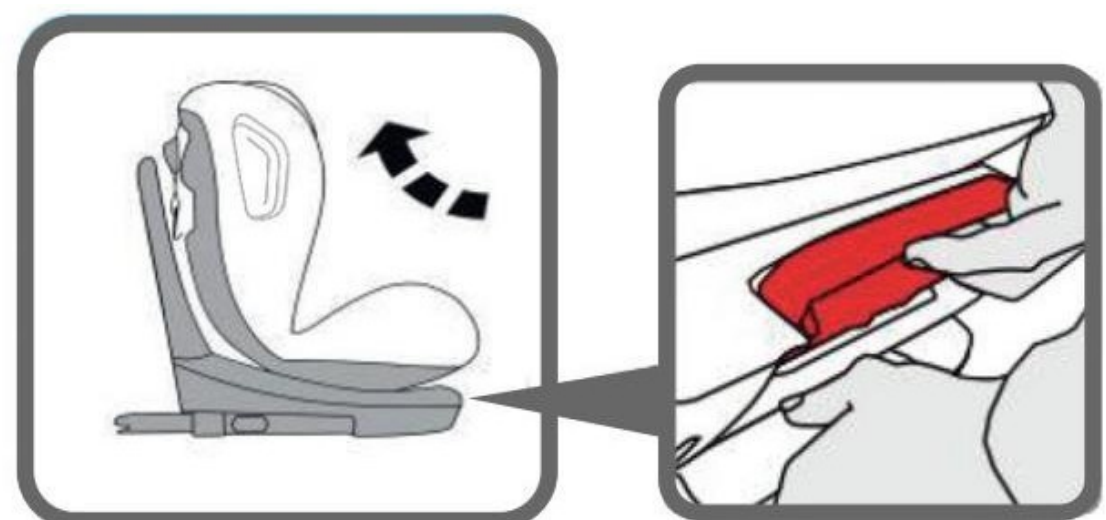


#### Tvåstegspositioner:

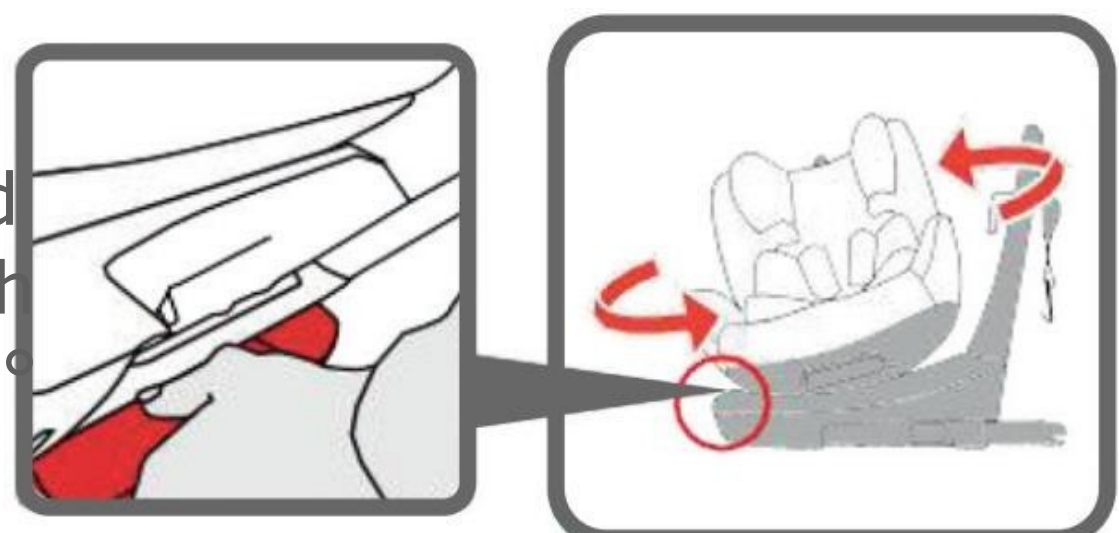
1 - Grundnivå .

2 - Den andra nivån

Använd det lutande handtaget på Ryggstöd vid den Position vid d efter framför Riktad Installation på 1 eller 2 Ställa.



Ställa De första den Liggande vinkel på Position 2 och användning sedan det roterbara handtaget på Ryggstöd vid den Säte för den Nac bakom h Dirigerad Installation vid 180 att vrida.



## 3. Hur använder man produkten ?

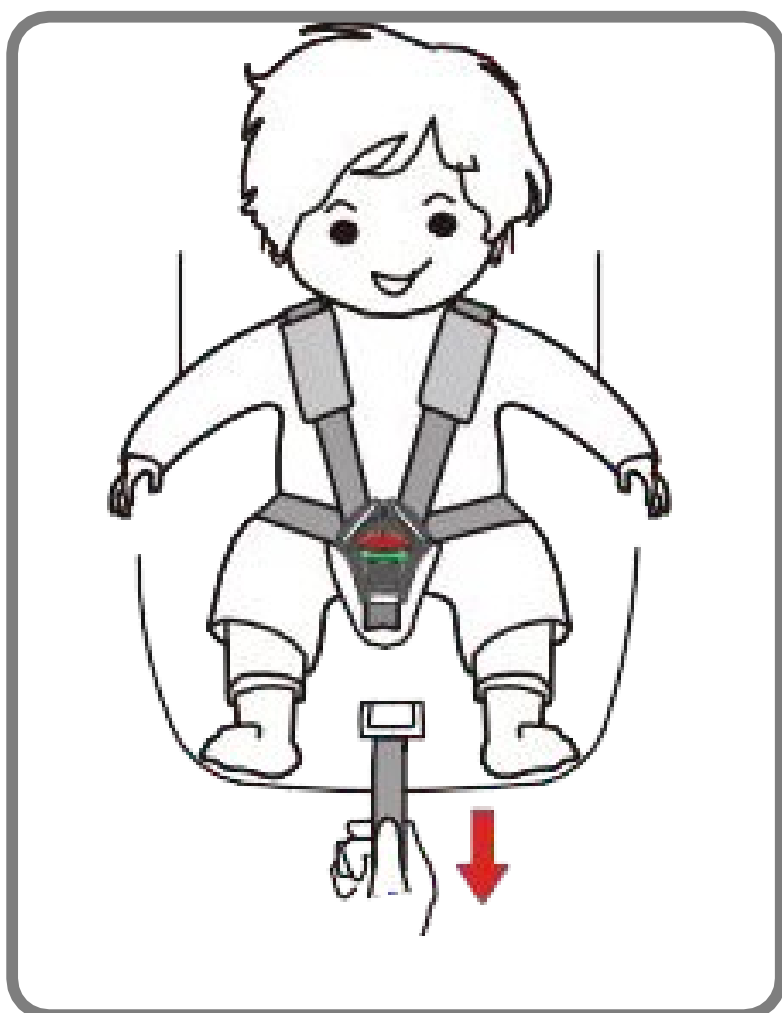
### 3.7 Justera selens längd

För att skydda ditt barn mycket bättre, efter att du har fäst det på barnstolen och låst spännet, bör du dra åt remmen så att den är tät och platt på barnets kropp och aldrig ska vridas eller lossas.

**För att dra åt remmen, dra** axelremmen uppåt för att ta bort sag från selens knäsektioner. Dra samtidigt åt justeringsgrenremmen som kommer ut ur låset med din andra hand.

**För att förlänga remmen** , tryck på knappen på spärren mellan barnets två ben och dra sedan de två axelremmarna mot dig samtidigt, observera att medan du gör det håller du remmen, inte remskyddet.

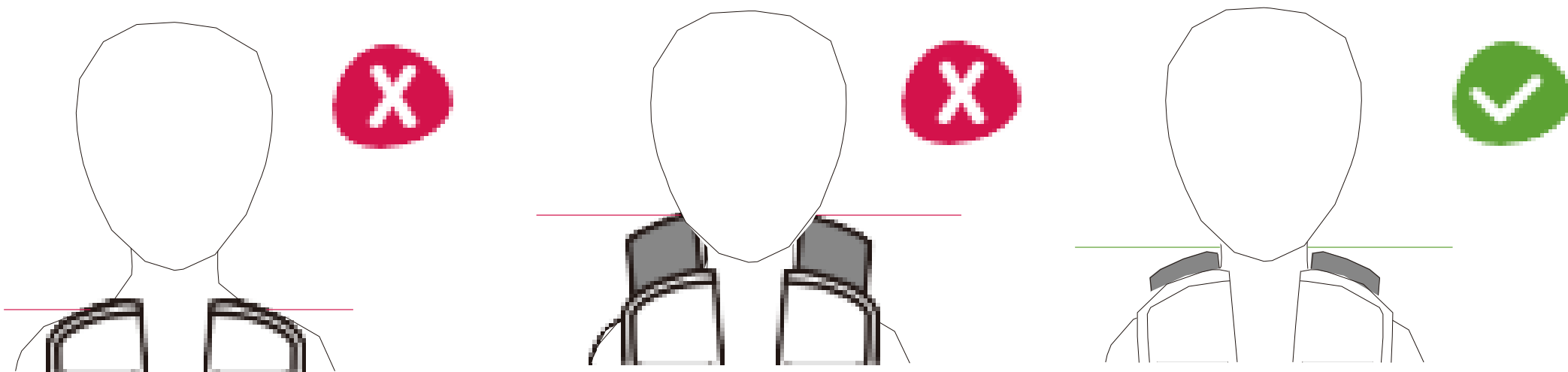
**FÖRSIKTIGHET!** Se till att bandet inte är vridet och att de har satts in korrekt i remspåren på locket.



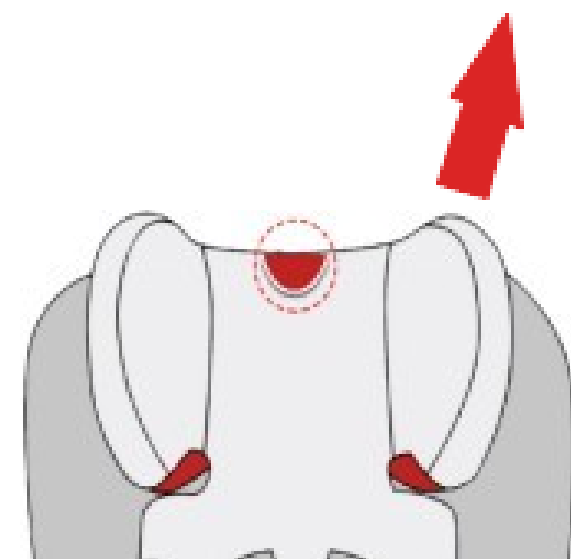
## 3. Hur man använder produkten ?

### 3.8 Justera nackstödet i en installation med en 5-punktssele. Grupp 0 och 1.

- En korrekt justerad sele säkerställer att den diagonala säkerhetsbältessektionen är placerad och ger ditt barn optimalt skydd.
- Selen måste justeras så att det finns ett avstånd på två fingrar brett mellan selen och ditt barns kropp.
- Ett korrekt justerat nackstöd garanterar optimalt skydd för ditt barn i bilbarnstolen: axelremmarna är på samma nivå som ditt barns axlar.



- Dra i nackstödshandtaget, axelremmarna flyttas ihop, välj rätt höjd och fixa dem i rätt läge för barnet genom att släppa nackstödshandtaget.



### 3.9 Justera nackstödet i en installation som använder fordonets säkerhetsbälte. Grupp 2 och 3.

- 1) Ett korrekt justerat nackstöd säkerställer att den diagonala säkerhetsbältessektionen är optimalt placerad och ger ditt barn optimalt skydd.
- 2) Nackstödet måste justeras så att det finns ett avstånd mellan nackstödet och barnets axlar lika med två fingrar.
- 3) Dra i nackstödshandtaget för att justera nackstödet till rätt höjd och släpp sedan nackstödshandtaget. Placera bilbarnstolen på bilbarnstolen, placera barnet i bilbarnstolen och kontrollera höjden.
- 4) Upprepa processen tills rätt höjd har uppnåtts.

## 4. INSTALLATION

### 4.1 Grupp 0 + (födelse upp till 13 kg) Installera bakåtvänd

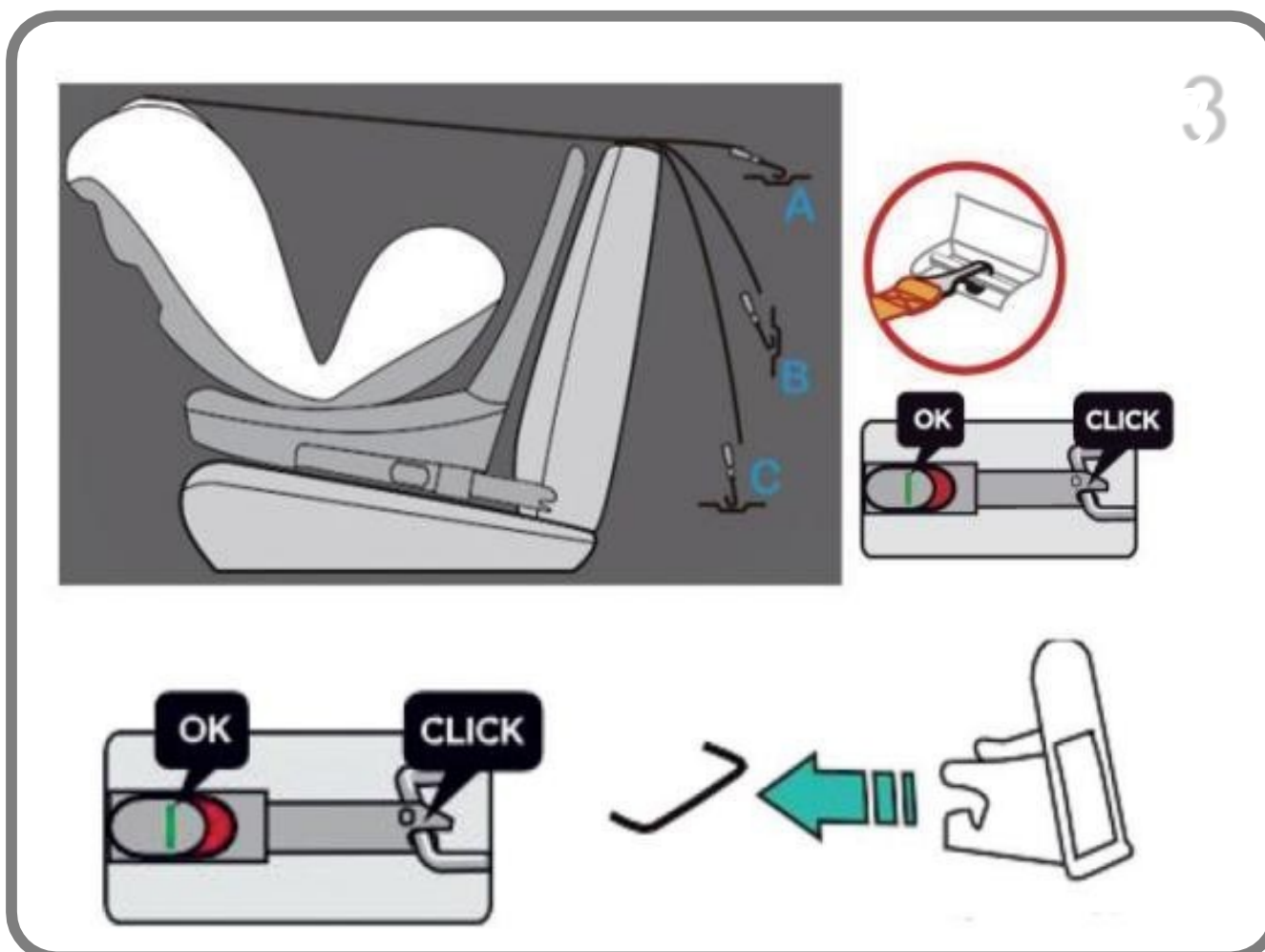
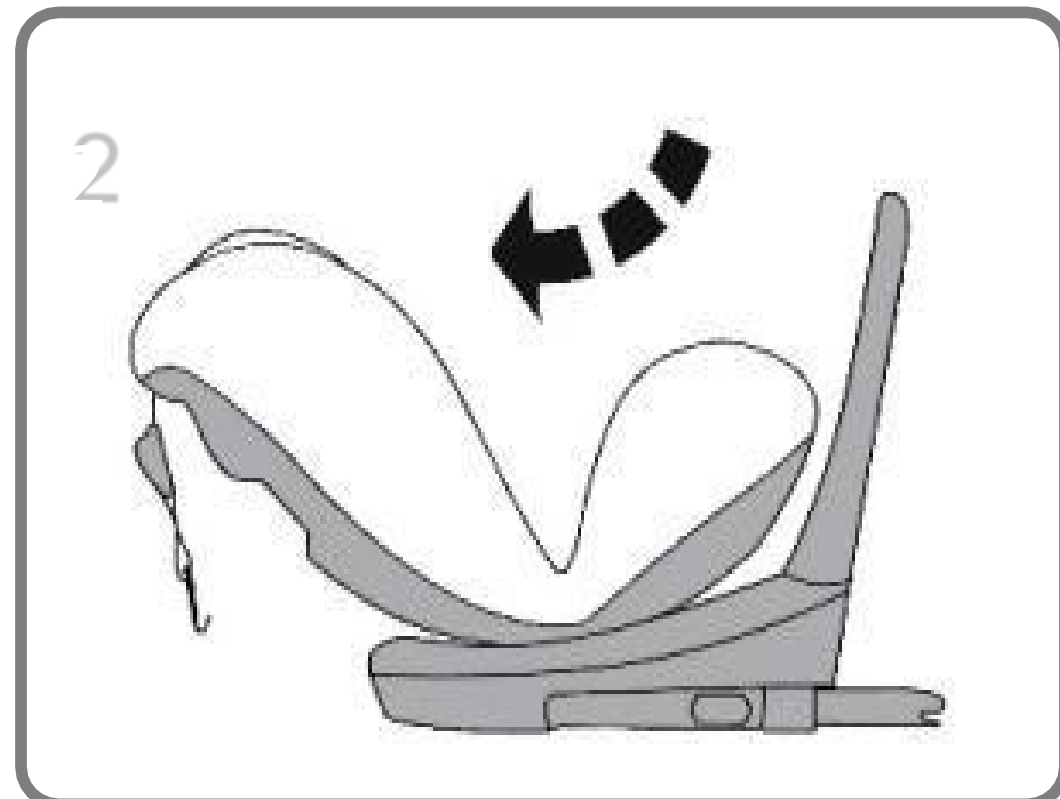
**Varning!** Använd inte vänd framåt innan barnets vikt överstiger 9 kg.

- 1) Kontrollera om säkerhetsstolen är redo att monteras bakåtvänd (grupp 0 + 1), dra i ryggstödet lutningshandtag för att luta sätet helt, ställ in lutningsvinkeln till läge 2 och släpp sedan handtaget.
- 2) Det är nödvändigt att vrida sätet 180 ° för att placera sätet i motsatt färdriktning . Lossa ryggstödet vridbara handtag när sätet är i önskat läge.
- 3) Leta reda på ISOFIX-armarna i sätets botten .
- 4) Placera sätet i fordonets baksäte i motsatt färdriktning.
- 5) Håll säkerhetsätet med båda händerna och sätt fast de två ISOFIX-armarna ordentligt i fordonets ISOFIX-förankringspunkter tills de fixeras med ett klick på båda sidor. Den röda knappen ändras till grön på båda sidor.
- 6) Skaka sätet för att kontrollera att det är korrekt förankrat i fordonets ISOFIX-punkter.
- 7) Dra ut den övre hållremmen och tryck på frigöringsknappen för förankringsbältet för att förlänga remmen tills den är tillräckligt lång för att ansluta till den övre förankringspunkten i fordonet. Om den övre förankringen är billig och ordentligt åtdragen ändras knappen till grön.
- 8) Se till att säkerhetsstolens 5-punktssele har installerats korrekt.
- 9) Öppna spännet, placera axelremmen på sidorna och placera sedan barnet i säkerhetsstolen. Kontrollera om axelremshöjden är densamma som ditt barns axelhöjd, tryck på justeringsanordningen och dra axelremmen så att den är lös och tryck sedan på nackstödshandtaget för att justera axelremmen till rätt position.
- 10) Skjut bara ihop de två tungorna i spännet. Spännet fungerar inte bra förrän du hör "klick". Justera bilbältet för barn för att säkerställa att höftbältet är väl fastsatt i barnets bäcken. Dra sedan åt axelremmarna genom att dra i den justerbara remmen på framsidan av den nedre dynan.
- 11) Om du vill lossa ditt barn från bilbarnstolen trycker du på Justera framsidan av botten och dra axelremmarna samtidigt. Tryck sedan på den röda knappen på spännet, placera axelremmarna på sidan och lyft ut ditt barn.

## 4. INSTALLATION

### 4.1 Grupp 0 + (födelse upp till 13 kg) Installera bakåtvänd

12) Införingsguiderna underlättar monteringen av bilbarnstolen med hjälp av ISOFIX-säkerhetspunkterna och förhindrar skador på klädseln. När de inte används ska de tas bort och förvaras på ett säkert ställe. För fordon med lutande ryggstöd ska införingsledarna tas bort innan sätet lutas. Problem som kan uppstå är vanligtvis resultatet av ansamling av smuts eller skräp i införingsbrickorna och stängningarna. För att lösa denna typ av problem, rengör helt enkelt den aktuella delen.



### Avinstallera ISOFIX-systemet

- För att släppa den övre remmen, tryck på knappen och dra förankringsremmen i motsatt riktning (indikatorn ändras från grönt till rött).
- Tryck upplåsningsknapparna på ISOFIX-systemet bakåt (indikatorn ändras från grönt till rött) för att frigöra sätet från fordonets ISOFIX-förankringssystem.

## 4. INSTALLATION

### 4.2 Grupp 1 (9 till 18 kg) Framåtriktad installation

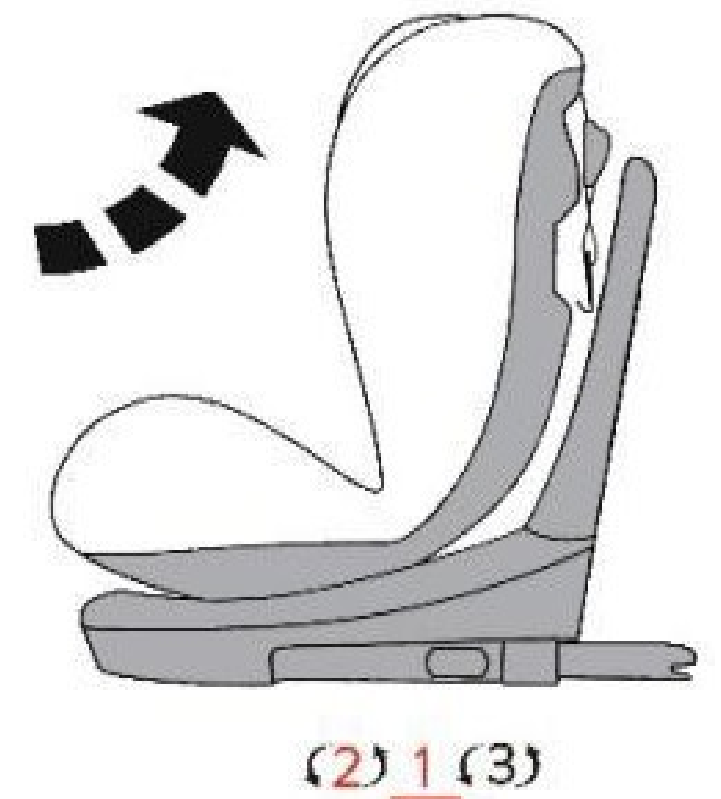
- 1) Se till att sätet är klart att installeras vänt framåt (grupp 1), dra i ryggstödet lutande handtag för att flytta det till valfritt läge 1 eller 2 och släpp sedan handtaget.
- 2) Det är nödvändigt att vrida sätet 180° för att placera sätet i körriktningen. Lossa ryggstödet vridbara handtag när sätet är i önskat läge.
- 3) Placera ISOFIX-armarna i sätets bas .
- 4) Placera barnstolen i baksätet på fordonet vänd mot färdriktningen.
- 5) Håll i bilbarnstolen med båda händerna och sätt fast de två ISOFIX-armarna ordentligt i fordonets ISOFIX-förankringspunkter tills de fästs med ett klick på båda sidor. Den röda knappen ändras till grön på båda sidor.
- 6) Skaka sätet för att kontrollera att det är korrekt förankrat i fordonets ISOFIX-punkter.
- 7) Dra ut den övre hållremmen och tryck på frigöringsknappen för förankringsbältet för att förlänga remmen tills den är tillräckligt lång för att ansluta den till den övre förankringspunkten i fordonet . Om den övre förankringen är billig och ordentligt åtdragen ändras knappen till grön.
- 8) Se till att säkerhetsstolens 5-punktssele har installerats korrekt.
- 9) Öppna spännet, placera axelremmen på sidan och placera sedan barnet i säkerhetsstolen. Kontrollera om axelremmens höjd är densamma som ditt barns axelhöjd, tryck på justeringsanordningen och dra axelremmen så att den är lös och tryck sedan på handtaget på nackstödet för att fästa axelremmen på lämplig position.
- 10) Skjut ihop de två tungorna i spännet. Spännet fungerar inte bra förrän du hör "klick". Justera bilbarnstolen så att höftbältet är ordentligt fastsatt i barnets bäcken. Dra sedan åt axelremmarna genom att dra i den justerbara remmen på framsidan av den nedre dynan.
- 11) Om du vill lossa ditt barn från bilbarnstolen trycker du på Justera framsidan av botten och dra axelremmarna samtidigt. Tryck sedan på den röda knappen på spännet, placera axelremmarna på sidan och lyft ut ditt barn.



## 4. INSTALLATION

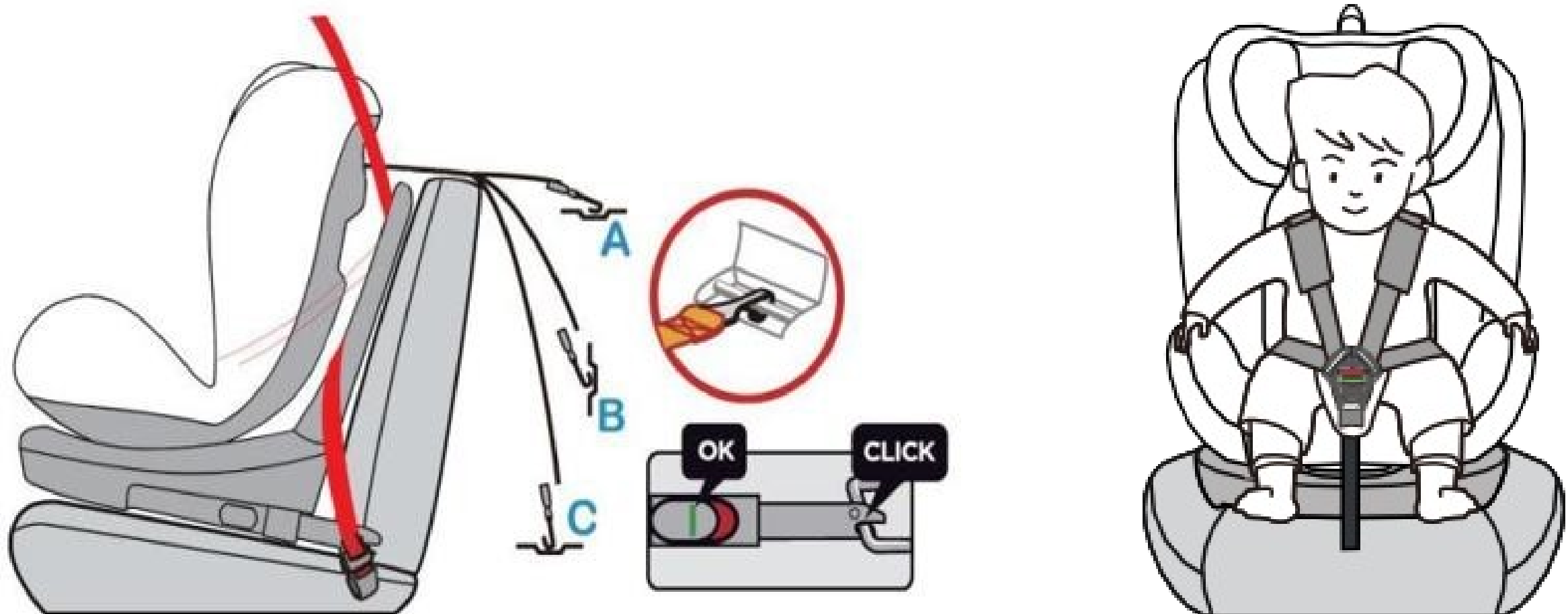
### 4.2 Grupp 1 (9 till 18 kg) Framåtriktad installation

12) Införingsguiderna underlättar monteringen av bilbarnstolen med hjälp av ISOFIX-säkerhetspunkterna och förhindrar skador på klädseln. När de inte används ska de tas bort och förvaras på ett säkert ställe. För fordon med lutande ryggstöd ska införingsledarna tas bort innan sätet lutas. Problem som kan uppstå är vanligtvis resultatet av ansamling av smuts eller skräp i införingsguiderna och stängningarna. För att lösa denna typ av problem, rengör helt enkelt den aktuella delen.



#### Not:

Använd ryggstödet vridhandtag för att vrida sätet 180° för framåtvänd installation, ryggstödshängaren och L-ryggstödshängaren hängs upp efter varandra.



#### Avinstallera ISOFIX-systemet

- För att frigöra den övre tjudret, tryck på knappen och dra förbandet i motsatt riktning (indikatorn ändras från grön till röd färg) för att ta bort den övre koppeln.
- För att frigöra ISOFIX-förankringen trycker du ISOFIX-systemets upplåsningsknappar bakåt (indikatorn ändras från grön till röd färg) för att frigöra sätet från fordonets ISOFIX-förankringssystem.

## 4. INSTALLATION

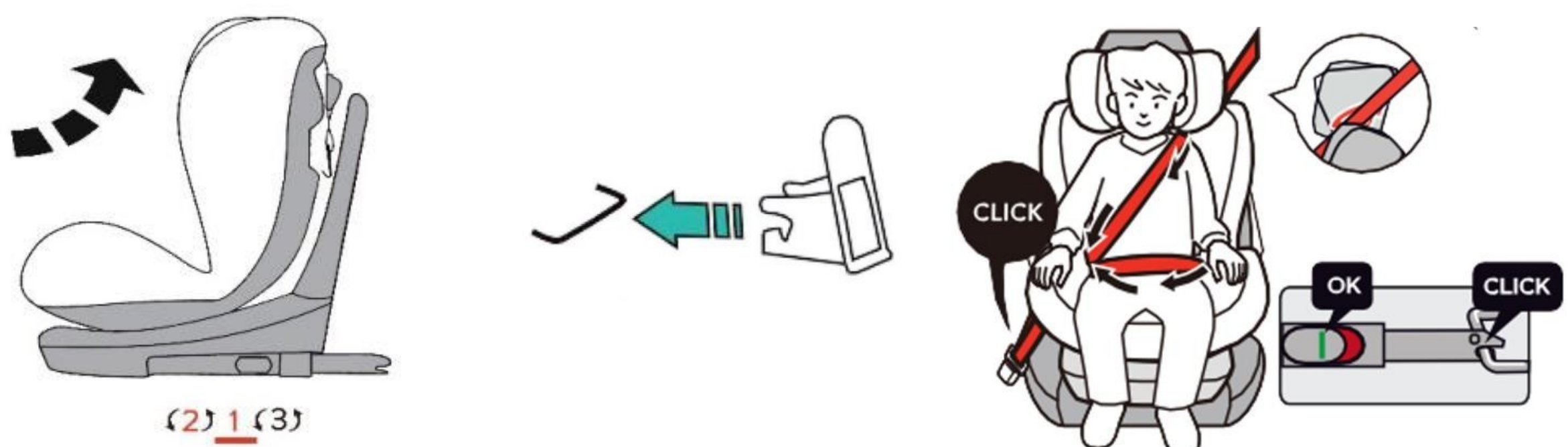
### 4.3 Grupp 2/3 (15 till 36 kg) Installera framåtvänd

- 1) Se till att 5-punktsselen och spännet på barnstolen är korrekt borttagna .
- 2) Se till att sätet är klart att monteras vänt framåt (grupp 2 /3), dra i ryggstödet lutningshandtag för att justera det till valfritt läge 1 eller 2 och släpp sedan handtaget.
- 3) Det är nödvändigt att vrida sätet 180° för att placera sätet i körriktningen . Lossa ryggstödet vridbara handtag när sätet är i önskat läge.
- 4) Innan du monterar bilbarnstolen ska du placera ditt barn i bilbarnstolen och justera nackstödet till rätt höjd.
- 5) Placera barnstolen i baksätet på fordonet vänd mot färdriktningen.
- 6) Håll i bilbarnstolen med båda händerna och sätt fast de två ISOFIX-armarna ordentligt i fordonets ISOFIX-förankringspunkter tills de fästs med ett klick på båda sidor. Den röda knappen ändras till grön på båda sidor.
- 7) Skaka sätet för att kontrollera att det är korrekt förankrat i fordonets ISOFIX-punkter.
- 8) Placera ditt barn i bilbarnstolen.
- 9) För bilbältet genom armstödet undersida, se till att höftbältet sträcks så lågt som möjligt över barnets höfter, spänn fast bilens säkerhetsbälte tills du hör ett klick. Skjut diagonalbältet genom den röda bältesstyrkroken. Det ska passera i mitten mellan barnets axel och nacke.

## 4. INSTALLATION

### 4.3 Grupp 2/3 (15 till 36 kg) Installera framåtvänd

10) Införingsguiderna underlättar monteringen av bilbarnstolen med hjälp av ISOFIX-säkerhetspunkterna och förhindrar skador på klädseln. När de inte används ska de tas bort och förvaras på en separatplats. För fordon med lutande ryggstöd ska införingsledarna tas bort innan sätet lutas. Problem som kan uppstå är vanligtvis resultatet av ansamling av smuts eller skräp i införingsguiderna och stängningarna. För att lösa denna typ av problem, rengör helt enkelt den aktuella delen.



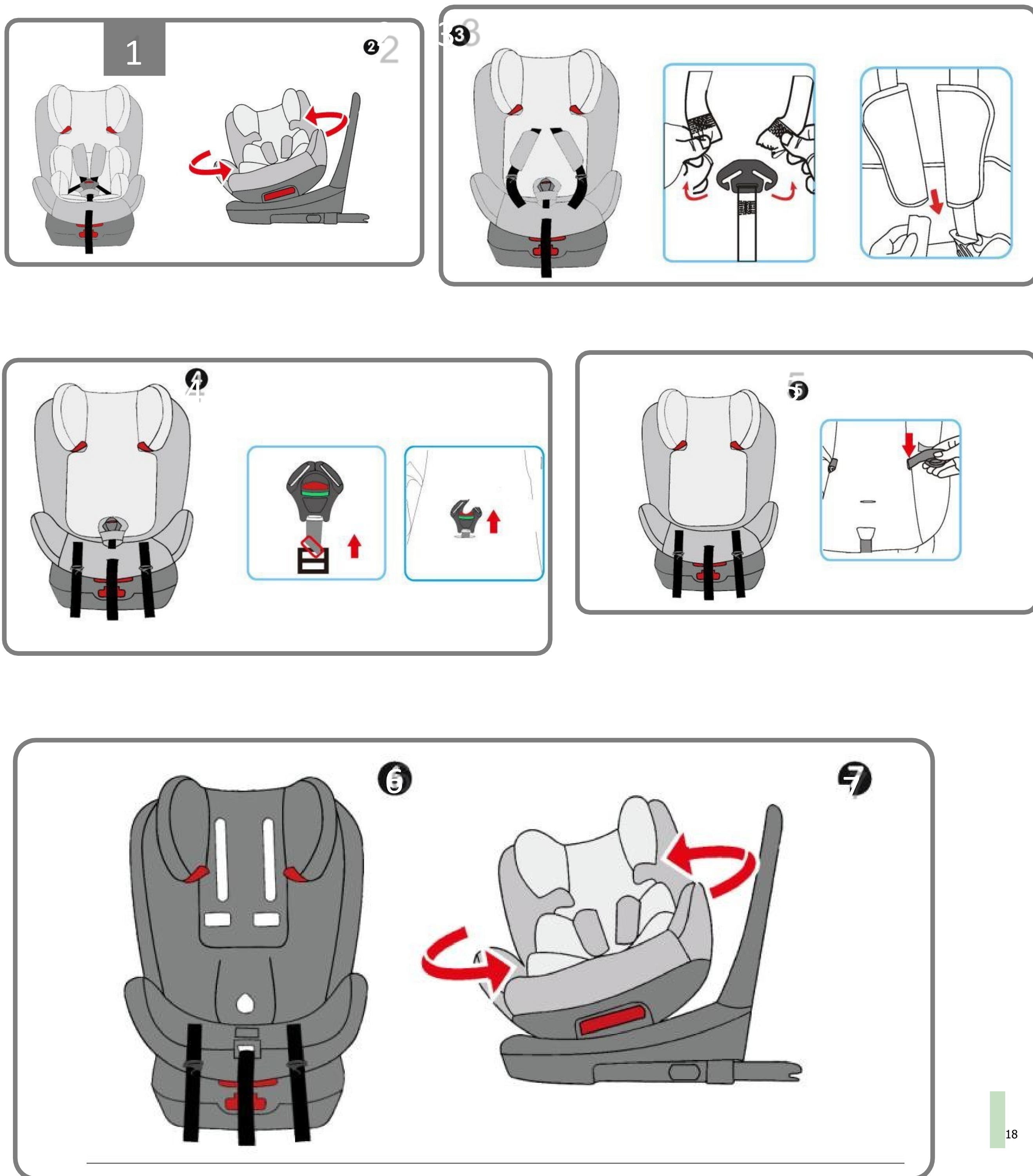
Använd ryggstödet vridhandtag för att vrida sätet 180° för en framåtvänd installation. Hängaren på ryggstödet och L-ryggstödet hängs ihop.

### Avinstallera ISOFIX-systemet

För att frigöra ISOFIX-förankringen, tryck ISOFIX-systemets upplåsningknappar bakåt (indikatorn ändras från grön till röd färg).

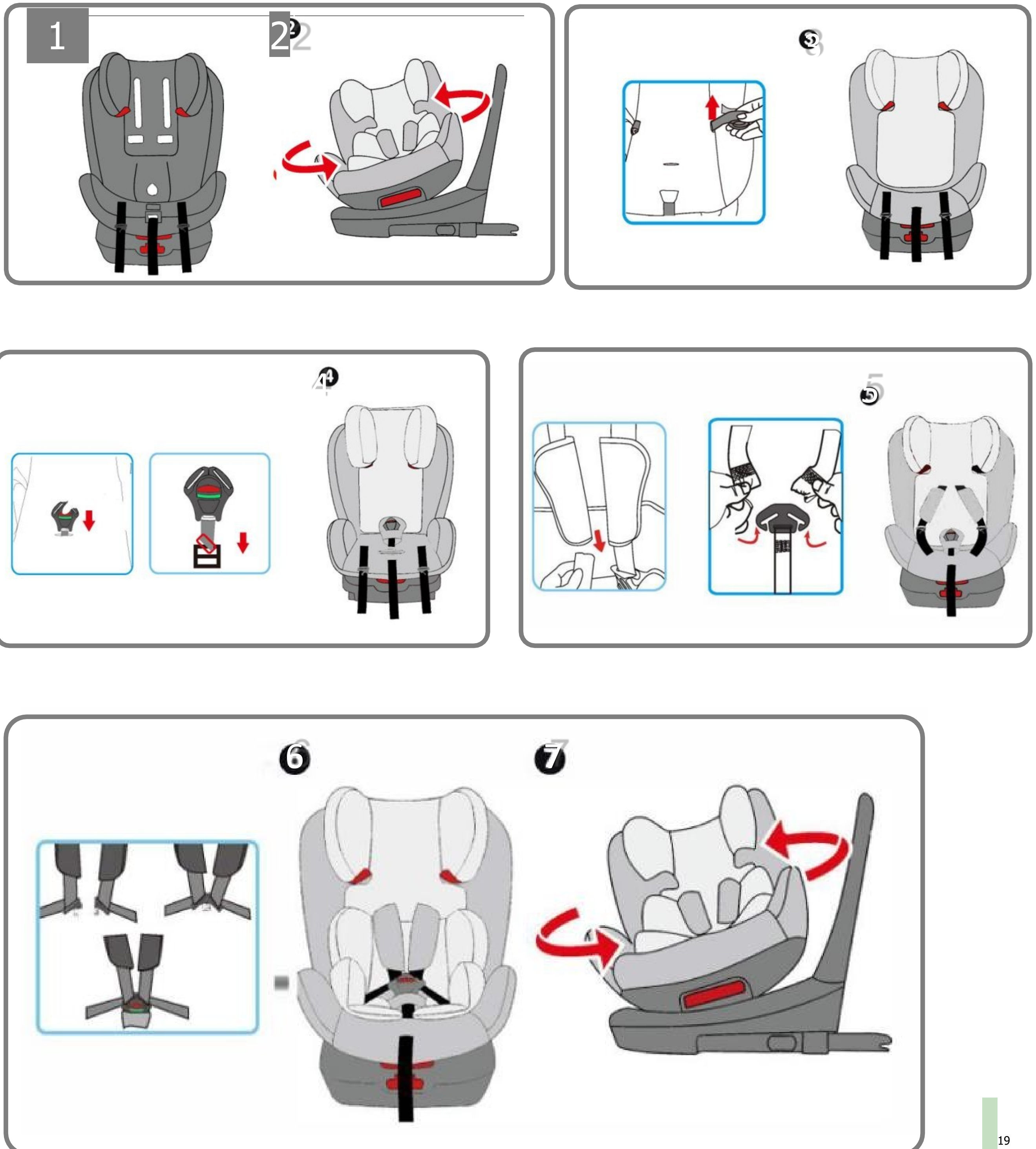
## Borttagning Genomsnittlig tygöverdrag och Montering

### Avstånd



## 5. Borttagning av tygöverdrag och montering

### 5.2 Montering



## 6. Underhåll och vård

### Rengöring

Se till att endast använda originalklädsel, eftersom sätesöverdraget är viktigt för att systemet ska fungera korrekt.

**Barnstolen får inte användas utan sätesöverdraget.**



- Skyddet kan tas bort och tvättas med ett mildt tvättmedel med tvättmaskinens cykel för känsliga föremål (30 ° C). Följ instruktionerna på fodralets tvättetikett. Färgerna på locket kan blekna om de tvättas vid mer än 30 ° C . Vrid eller torka inte i en elektrisk torktumlare (tyget kan separera från klädseln).
- Plastdelarna kan rengöras med tvålatten. Använd inte aggressiva rengöringsmedel (t.ex. lösningsmedel).
- Diskarna kan tas bort och tvättas i ljummet tvålatten . Ta aldrig bort spänntungorna från remmarna.

### Checklista

För att vara på den säkra sidan , läs den här checklistan innan du åker.

Kontrollera att bandsystemet sitter ordentligt och tätt runt ditt barn och att axelremmarna är i rätt höjd.

Kontrollera regelbundet att bältet i bilbarnstolen inte är skadat. Om den är skadad, använd inte produkten under några omständigheter.

Kontrollera att du har säkrat din bilbarnstol med säkerhetsbältet.

## 7. Miljövänligt bortskaffande

**Varning: Kvävningsrisk!** Förpackningsmaterial är farligt för barn. Låt aldrig barn leka med förpackningsmaterial.

### 7.1 Avfallshantering och förpackning

Förpackningen på din enhet är gjord av material som är nödvändiga för att säkerställa en effektiv Garanterat skydd under transport . Dessa material är helt återvinningsbara och därmed minska miljöpåverkan. Kassera förpackningen i en behållare för återvinningsbara material.

### 7.2 Kassering av gammal utrustning

Avfallsutrustning måste kasseras i enlighet med de lokala myndigheternas riktlinjer och föreskrifter.

avfallshantering. Kontakta din lokala administration på adressen till på närmaste återvinningscentral och leverera din enhet dit .



Symbolen med den överkryssade soptunnan på en gammal elektrisk eller elektronisk apparat betyder att den inte får kastas med hushållsavfall i slutet av dess livslängd. Insamlingsplatser för avfall som utgörs av eller innehåller elektriska eller elektroniska produkter finns i ditt område för gratis retur . Adresserna kan erhållas från din stad eller lokala myndigheter. Du kan [www.fable-kids.com](http://www.fable-kids.com) ta reda på andra returalternativ som skapats av oss på vår hemsida .

Separat insamling av avfall som utgörs av eller innehåller elektriska eller elektroniska produkter är avsett att möjliggöra återanvändning, materialåtervinning eller andra former av återvinning av uttjänta produkter samt de negativa konsekvenser som bortskaffandet får för miljö och människors hälsa.



# FableKids

love inspired.



Kontor:  
Fablekids  
Gneisenaustraße 10-11  
D-97074 Würzburg

Returadressen finns i avtrycket: <https://www.fable-kids..com>

Momsregistreringsnummer: DE 263752326  
Registreringsdomstol i handelsregistret är Würzburg, HRB 10082  
WEEE Reg.-Nr. DE 61617071



Huvudkontor: FableKids • Gneisenaustraße 10-11 • 97074  
Würzburg



Kontakta vår kundtjänst: Telefon: +49 (0) 931  
90 80 3000



E-post: \_\_\_\_\_

