

FableKids

love inspired.



Detská autosedačka

VZNEŠENÝ



Ďakujeme za dôveru vo FableKids.

Pred použitím si pozorne prečítajte pokyny a uschovajte si ich pre budúce použitie.

Obsah

<u>1. Výrobok</u>	1
<u>2. Dôležité bezpečnostné informácie</u>	2
<u>3. Ako používať produkt?</u>	4
<u>4. Inštalácia</u>	12
<u>5. Odstránenie textilného potáhu a zostavenie</u>	18
<u>6. Údržba a starostlivosť</u>	20
<u>7. Likvidácia šetrná k životnému prostrediu</u>	21

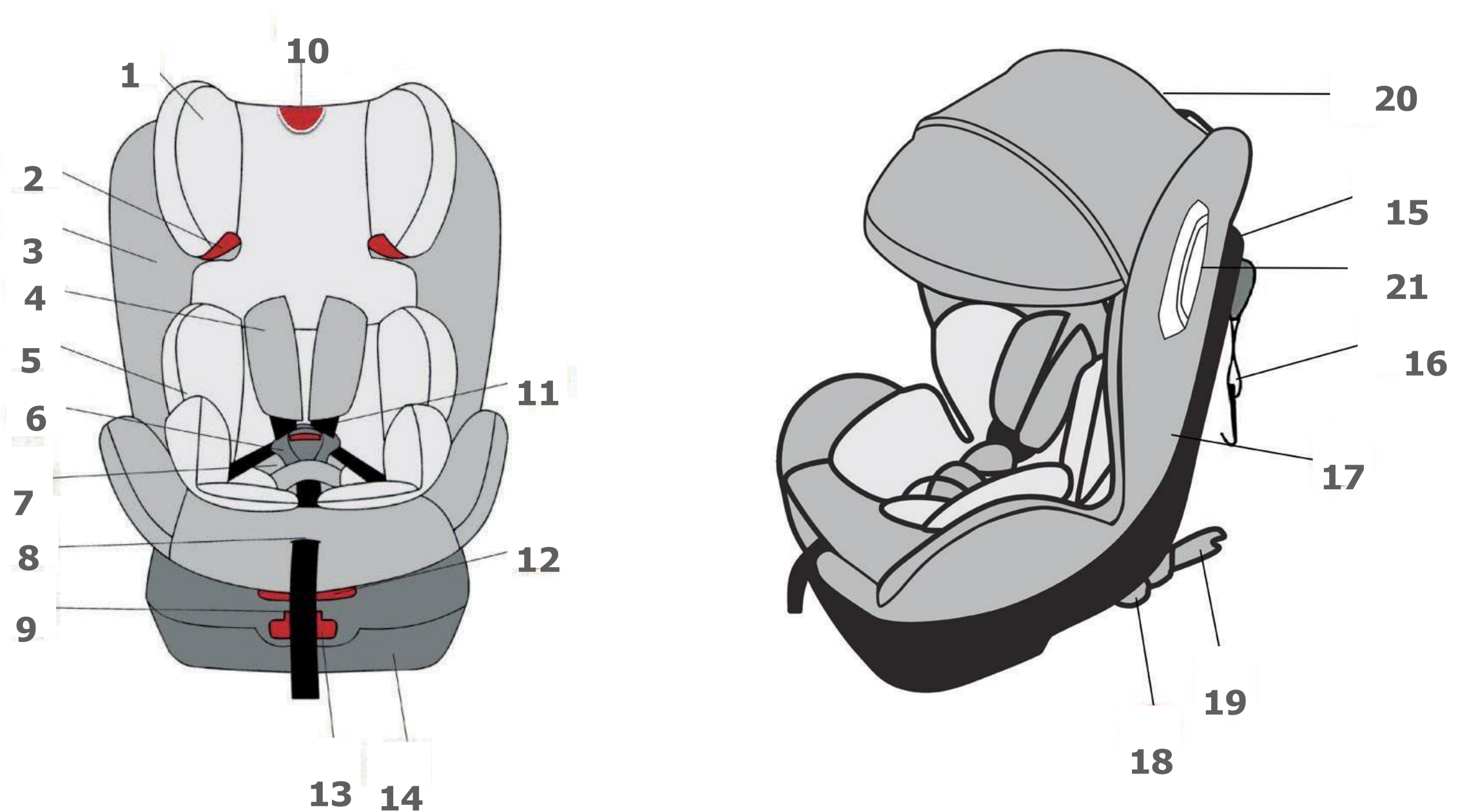


FableKids

love inspired.

Vážení rodičia,
Ďakujeme, že ste si kúpili náš produkt. Pred prvým použitím produktu si pozorne prečítajte návod na použitie. Ak necháte výrobok tretím osobám, musí byť odovzdaný aj tento návod na obsluhu. Uschovajte si návod na použitie pre budúce použitie. Výkresy v tejto príručke nemusia zodpovedať fyzickým objektom. Pozrite sa, prosím, na fyzické objekty.

1. Výrobok



1. Opierka hlavy
2. Vedenie pásu Háčik s baldachýnom
3. Tkanina
4. Ramenná vypchávka
5. Vankúš
6. Grok
7. Podložka na rozkrok
8. Nastavenie zariadenia
9. Popruh pre nastavenie remienka
10. Rukoväť opierky hlavy
11. Postroj

12. Sklopná rukoväť operadla
13. Otočná rukoväť operadla
14. Báza
15. Vešiak na operadlo
16. Vrchný popruh
17. Operadlo
18. Tlačidlo ISOFIX
19. Konektory ISOFIX
20. Baldachýn
21. Bočná ochrana

2. Dôležité bezpečnostné informácie



VAROVANIE

- Pozorne si prečítajte tento návod na použitie.
- Správna inštalácia 3-bodového bezpečnostného pásu alebo kotviacich systémov ISOFIX je nevyhnutná pre bezpečnosť vášho dieťaťa .
- Pre budúce použitie sedadla musíte mať návod na použitie. Na boku základne je vrečko , do ktorého je možné uložiť pokyny.
- Nikdy nenechávajte svoje dieťa v aute bez dozoru.
- Nepoužívajte detskú sedačku , ak je vybavená prednými airbagmi. To môže byť nebezpečné. To neplatí pre takzvané bočné airbagy.
- Pred použitím nášho produktu si pozorne prečítajte pokyny, výrobok je bezpečnostným výrobkom a je bezpečný iba vtedy, ak sa používa v súlade s používateľskou príručkou.
- Je to "univerzálny" a "polouniverzálny" detský zadržiavací systém, ktorý je schválený na všeobecné použitie vo vozidlách podľa série úprav 44/04 a je vhodný pre väčšinu, ale nie všetky, autosedačky.
- Správne skladovanie je pravdepodobné, ak výrobca vozidla uviedol v príručke vozidla, že vozidlo je schopné vyhovieť "univerzálnemu"
- Detský zadržiavací systém pre túto vekovú skupinu.
- Výrobok bol schválený podľa najprísnejších európskych bezpečnostných noriem (ECE R44/04) a je vhodný pre skupiny 0+ (0-13 kg), skupinu I (9-18 kg), skupinu II (15-25 kg) a skupinu III (22-36 kg).
- Po nehode môže byť autosedačka nebezpečná z dôvodu poškodenia, ktoré nie je okamžite viditeľné.
- Preto by sa mal nahradiť.
Bezpečnosť autosedačky môže výrobca zaručiť iba vtedy, ak ju vydá pôvodný majiteľ.
- Vreloa tak Nepoužívajte použitý výrobok, Pretože si nie ste istí, čo s tým Stalo.
- Podložky na opasok sú dôležité pre bezpečnosť vášho dieťaťa, preto ich používajte vždy.
- Uistite sa, že všetka batožina a predmety, ktoré môžu spôsobiť zranenie v prípade nehody, sú riadne zabezpečené.



2. Dôležité bezpečnostné informácie



VAROVANIE

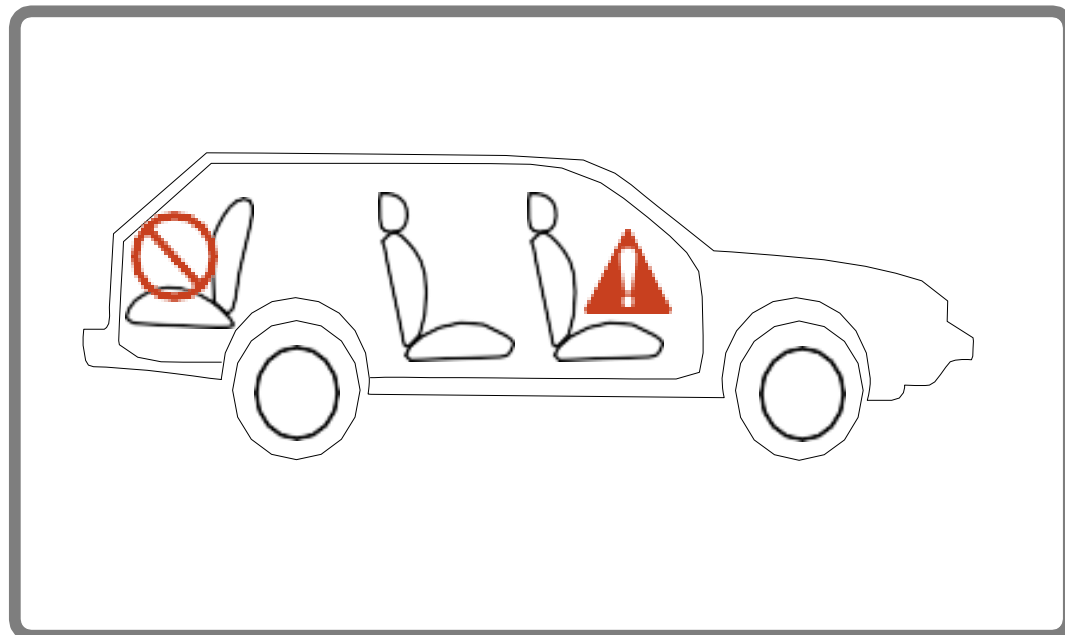
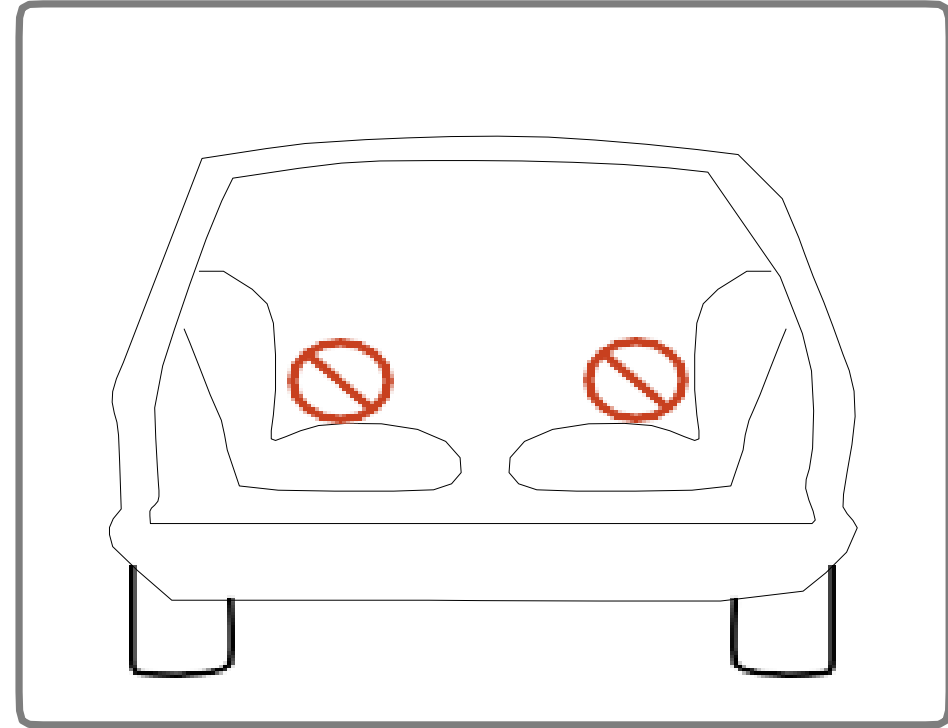
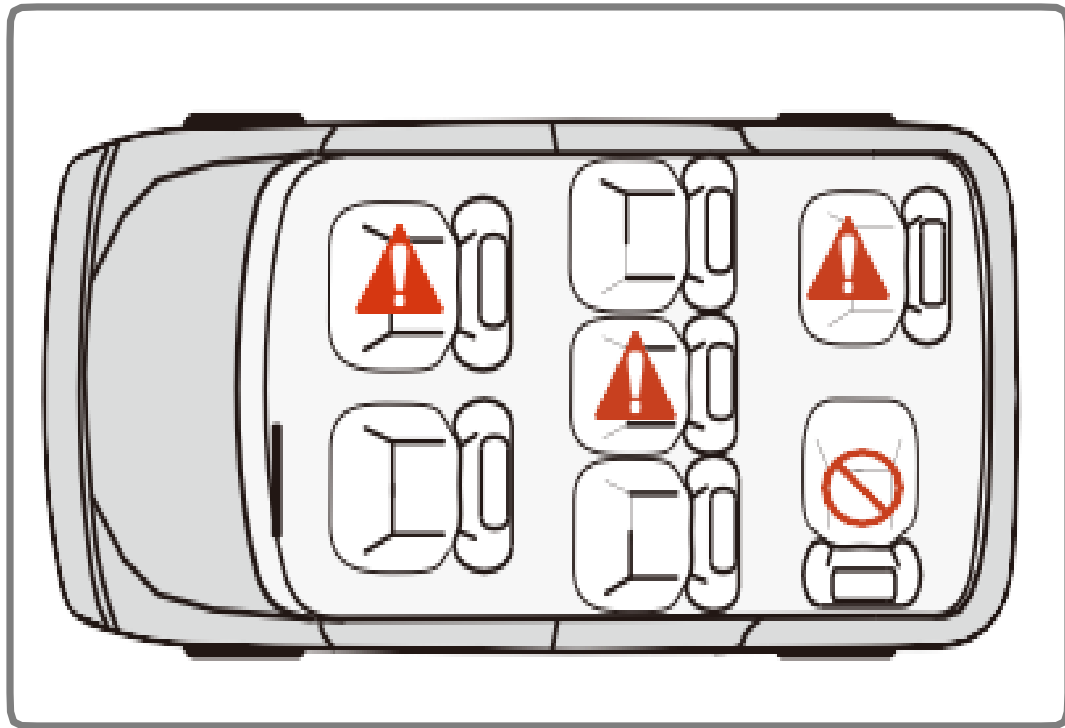
- Pevné predmety a plastové časti detského zadržiavacieho systému musia byť umiestnené a namontované tak, aby ich počas každodenného používania vozidla nemohlo zachytiť pohyblivé sedadlo alebo dvere vozidla.
- Všetky pásy, ktoré držia zadržiavací systém vozidla, by mali byť utiahnuté; Zadržiavacie zariadenie by malo byť prispôbené telu dieťaťa a nemalo by sa krútiť.
- Je dôležité zabezpečiť, aby sa každý brušný pás nosil nízko, aby bola panva pevne zapojená.
- Detský zadržiavací systém by sa mal vymeniť, ak bol v prípade nehody vystavený veľkému zaťaženiu.
- Existuje riziko, že zmeny alebo doplnky k zariadeniu budú vykonané bez súhlasu schvalovacieho orgánu, a je tiež nebezpečné nemonitorovať zariadenie presne.
- Návod.
- Uistite sa, že dieťa nie je ponechané bez dozoru v detskom zadržiavacom systéme.
- Uistite sa, že batožina alebo iné predmety, ktoré môžu v prípade kolízie spôsobiť zranenie, sú riadne zaistené.
- Detský zadržiavací systém sa nesmie používať bez krytu; Poťah sedadla by nemal byť nahradený iným poťahom, než je odporúčaný výrobcom.
- Nepoužívajte iné nosné kontaktné body, ako sú opísané v návode na použitie a vyznačené na detskom zadržiavacom systéme. Obráťte sa na detský zadržiavací systém
- Výrobca, ak máte v tomto bode pochybnosti.
- Ak používate detský zadržiavací systém s ISOFIXom, pozrite si návod na obsluhu vozidla.
- **POZNÁMKA:** Autosedačku je možné bezpečne pripevniť takmer k autosedačkám. Na niektorých sedadlách sú však popruhy upevnené tak, že nie je možná správna montáž, v takom prípade vyskúšajte iné sedadlo.



3. Ako používať produkt?

3.1. Použitie vo vozidle

Autosedačku môžete používať nasledujúcimi



NEPOUŽÍVAJTE s 2-bodovým bezpečnostným pásom. Zapnite

Skontrolujte si predpisy vo vašej krajine. Bezpečnostný pás musí byť schválený podľa ECE R 16 alebo porovnateľnej normy.

Nepoužívajte s 2-bodovým pásom. Môže sa použiť, ak je sedadlo vozidla vybavené 3-bodovým pásom.

3. Ako používať produkt?

3.1 Používanie vo vozidle

▪ V smere jazdy	Áno
▪ Smerom dozadu	Áno
▪ S 2-bodovým postrojom	Nie
<p>Používanie 2-bodového bezpečnostného pásu sa zvyšuje Riziko zranenia vášho dieťaťa v prípade nehody je značné.</p>	
▪ S 3-bodovým pásom	Áno
<p>Bezpečnostný pás musí byť certifikovaný podľa ECE R16 alebo porovnateľný štandard (pozri štítok na páse s písmenom "E" alebo "e" v kruhu).</p>	
▪ s kotviacim systémom ISOFIX a Vrchný popruh	Áno
<p>Ak je k dispozícii predný airbag: Posuvný Sedadlo spolujazdca úplne dozadu a postupujte podľa pokynov v návode na obsluhu vozidla.</p>	
▪ Na sedadle spolujazdca	Á n o
<p>Na predných sedadlách nepoužívajte spolujazdca s prednými airbagmi! Tá Sedadlo spolujazdca sa môže používať s ISOFIX alebo bez neho, s rovnakými údajmi ako v súčasnosti pre ISOFIX (posuňte operadlo sedadla a pozrite si príručku k vozidlu).</p>	
▪ Na vonkajšom zadnom sedadle	Áno
▪ Na strednom zadnom sedadle	Áno
<p>Môže sa použiť, ak je sedadlo vozidla vybavené 3- Bodový popruh je vybavený</p>	

(Prečítajte si predpisy vo vašej krajine).

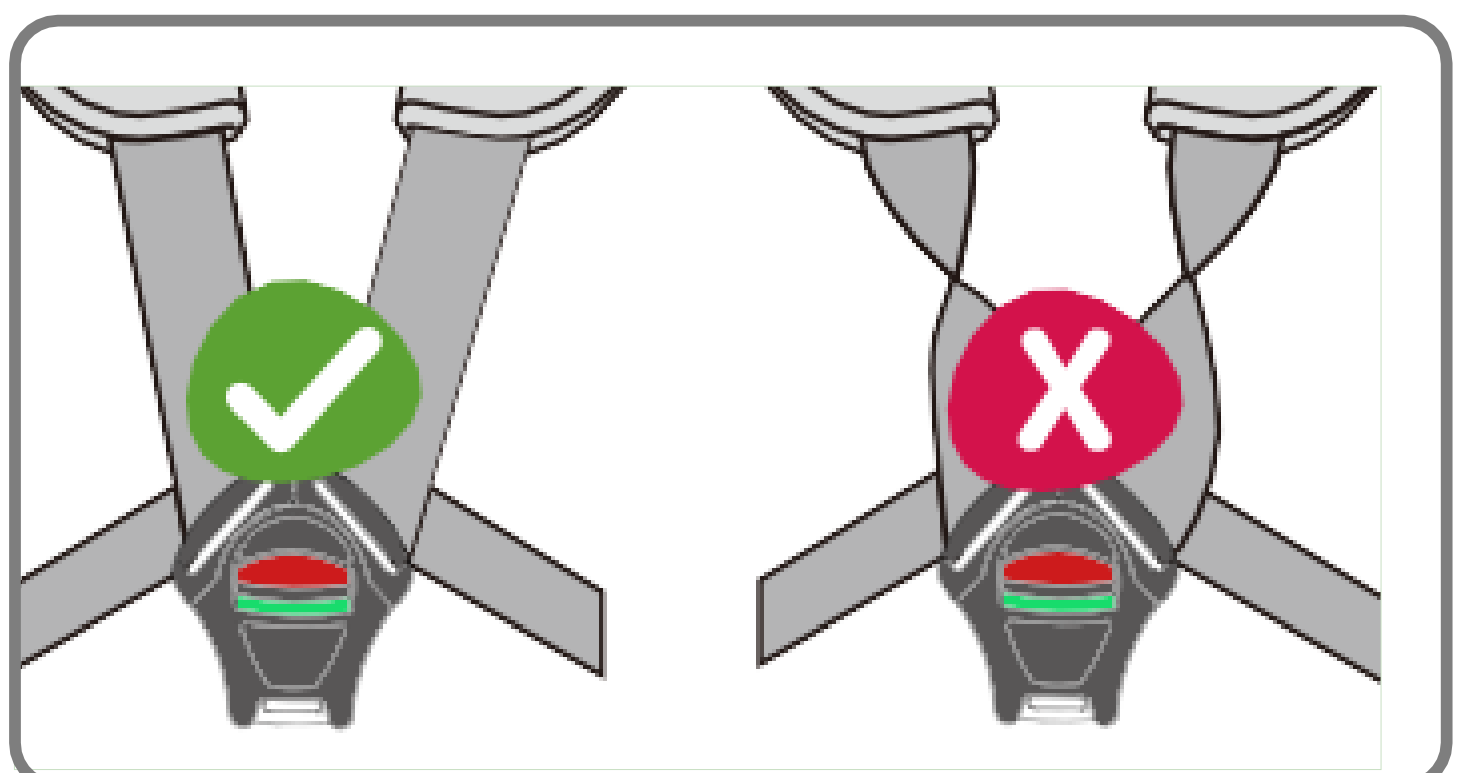
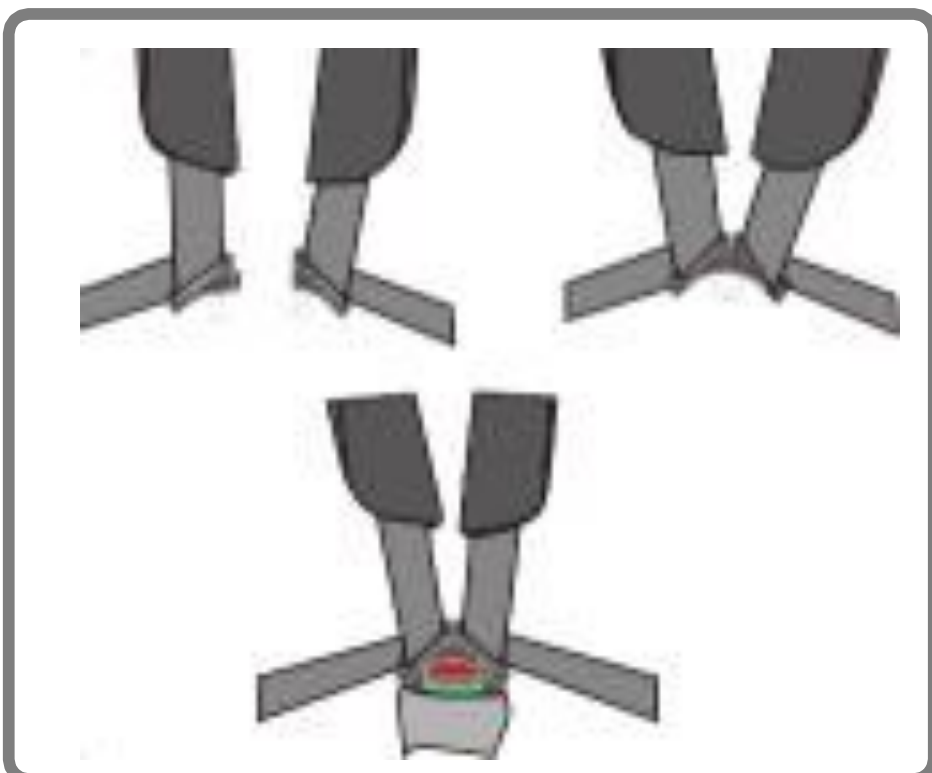
3. Ako používať produkt?

3.1 Používanie vo vozidle

Sedadlo má DVA spôsoby inštalácie, nasledujúca tabuľka zobrazuje typy inštalácie pre každú skupinu:

Skupina	Čelia	Spôsob montáže sedadla	Detská fixácia
0+ (0-13kg)	Smerom dozadu	ISOFIX + ISOFIX vrchný remienok Trieda: C	s 5-bodovým postrojom
1 (9-18 kg)	Smerom dopredu	ISOFIX + vrchná viazacia páska ISOFIX trieda: B1	s 5-bodovým postrojom
2/3 (15-36kg)	Smerom dopredu	FIX +3- bodový pás vozidla	Pás vozidla

3.2 Ako používať pracku bezpečnostného pásu



1. Spojte dve západky pracky dohromady.
2. Uistite sa, že pravá strana smeruje nahor.
3. Pred vloženíom do pracky na opasku ich držte, malo by to vydávať zvuk KLIKNUŤIA.
4. Potiahnite ramenné popruhy , aby ste odstránili priehyb z panvovej časti a uistite sa, že popruh je plochý a pracka na opasku je zaistená. Pracku na opasok otvorte stlačením červeného tlačidla.

3. Ako používať produkt?

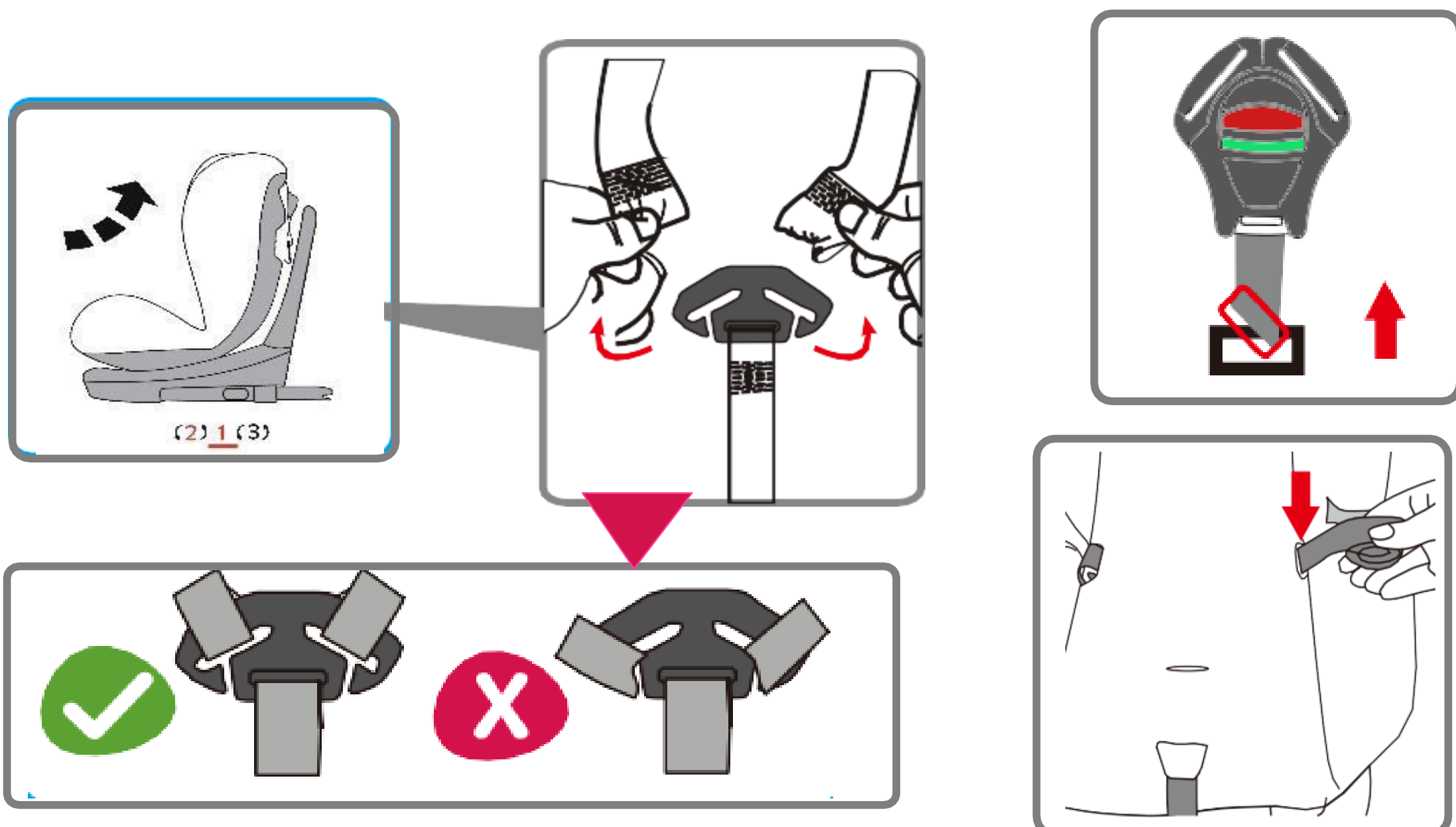
3.3 Starostlivosť o pracku opasku

Pre bezpečnosť vášho dieťaťa je dôležité, aby pracka na opasku fungovala správne. Poruchy svorky káblového zväzku sú zvyčajne spôsobené nahromadením nečistôt alebo nečistôt.

Poruchy sú nasledovné:

- Západky pracky sa pomaly vysúvajú, Po stlačení červeného tlačidla spúšte.
- Západky pracky už nie sú uzamknuté (t. j. sú znova vysunuté, keď sa ich pokúsite vložiť).
- Západky pracky zapadnú na miesto bez počuteľného kliknutia
- Zapínanie pracky sa ťažko vkladá (môžete mať pocit Odpor).
- Pracka sa otvára iba pri použití extrémnej sily.
- Pracku postroja umyte, aby sa dala správne obnoviť. Práca.

3.4. Odstránenie 5-bodového pásu



3. Ako používať produkt?

3.4 Odstránenie 5-bodového bezpečnostného pásu

- 1) Uvoľnite 5-bodový pás detskej sedačky čo najviac stlačením tlačidla popruhu v rozkroku.
- 2) Otočte detskú autosedačku dozadu a otvorte zips poťahu sedadla.
- 3) Uvoľnením ramenného popruhu môžete získať prístup ku kovovému spojeniu a konektoru na zadnej strane autosedačky, vybrať popruh z konektora a potom odstrániť ramenný popruh z kovového článku.
- 4) Potom vytiahnite ramenné popruhy z prednej časti detskej sedačky so štrbinami.
- 5) Potiahnite chrániče ramien a popruhy dopredu cez otvory (pred sedadlom).
- 6) Vyberte ramenné chrániče z ramenných popruhov a vložte ich do úložného vrečka.
- 7) Ramenné popruhy zrolujte osobitne na oboch stranách a vložte ich z látkovej štrbiny do látkového poťahu.
- 8) Uchopte kovovú platňu zospodu a otočte ju do zvislej polohy. Zatlačte nahor a zasuňte kovovú platňu do štrbiny.
- 9) Pomocou rozkrokovej podložky odstráňte pracku na opasok a uložte ju do úložného vrečka

3.5 Čistenie pracky na opasku

- Otvorte pracku opasku (stlačte červené tlačidlo).
- Uchopte kovovú platňu zospodu a otočte ju do zvislej polohy.
- Vložte kovovú platňu do štrbiny.
- Odstráňte pracku postroja.
- Pracku na opasok namočte najmenej na hodinu do teplej vody s mydlom na riad. Potom ho opláchnite a dôkladne osušte.



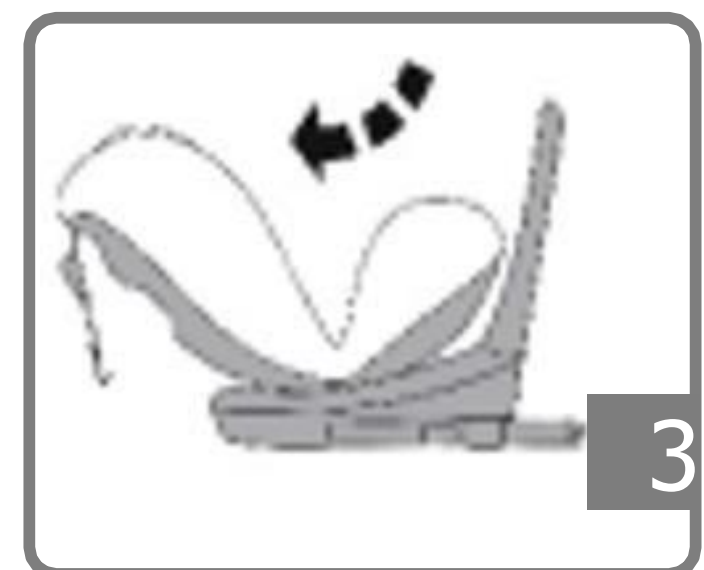
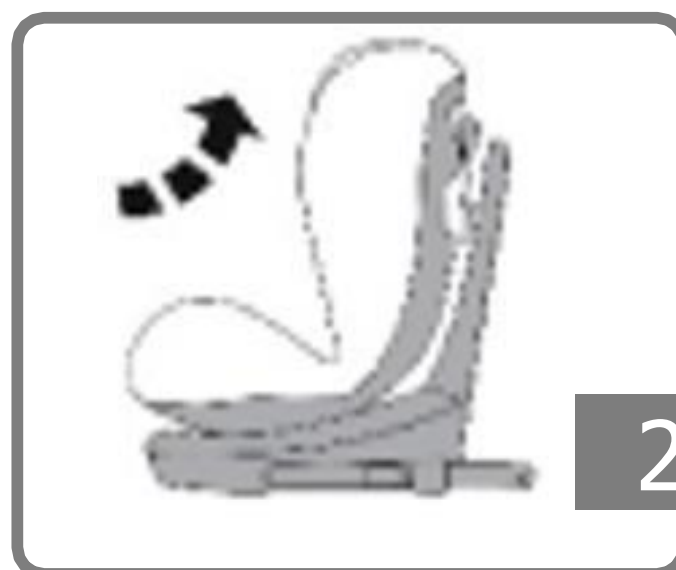
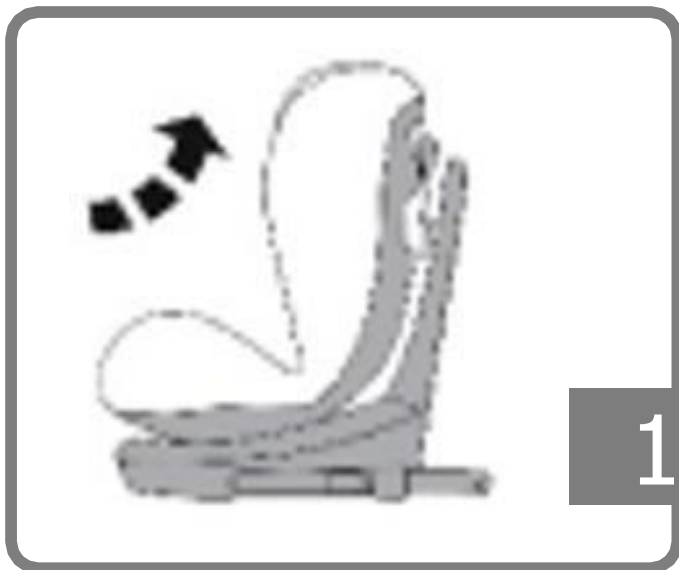
3. Ako používať produkt?

3.6 Nastavte uhol autosedačky

Detská sedačka má **3 úrovne** nastavenia.

Pred umiestnením dieťaťa do detského zadržievacieho systému sa sedadlo nastaví do sklápavej polohy (pozri obrázok 3), aby sa mohlo používať v polohe obrátenej k smeru jazdy alebo v sede (pozri obrázky 1 a 2) na používanie v polohe smerujúcej dopredu.

Aby ste to dosiahli, nastavte požadovanú polohu pomocou sklopnej rukoväte pred detským zadržievacím systémom medzi časťou sedadla a základňou.



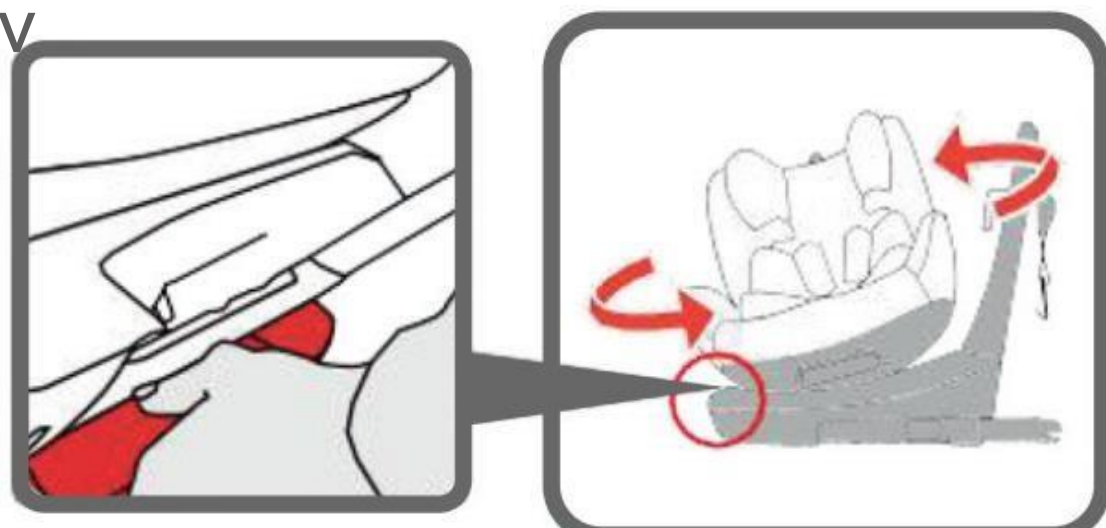
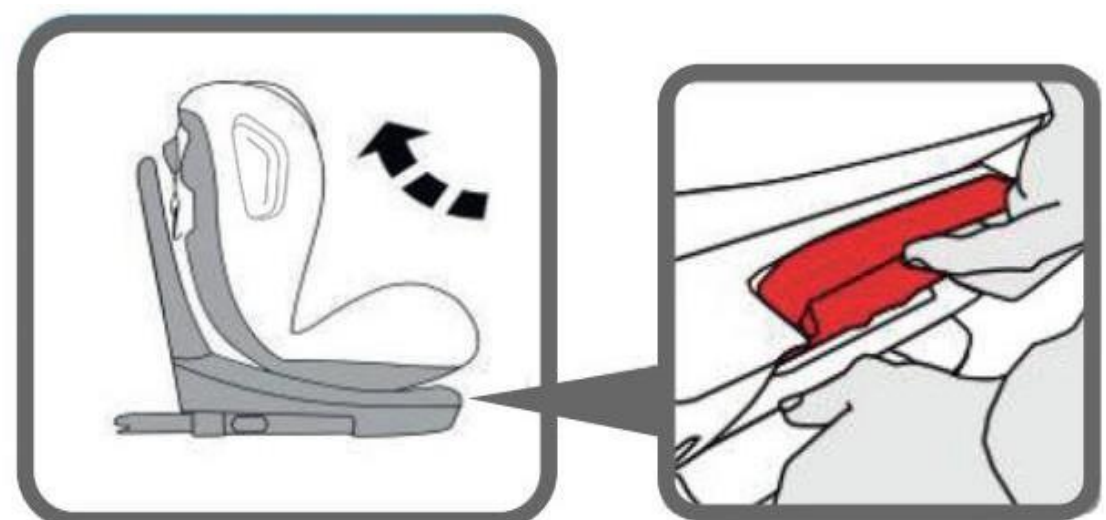
Dvojstupňové pozície:

- 1 - prvá úroveň,
- 2 - druhá úroveň

Použite sklopnú rukoväť Operadlo u ten Pozícia u d za prednou Cielená n inštalácia na 1 alebo 2 Nastaviť.

Dajte Oni prvých desať Uhol ležania v polohe 2 a potom použite otočnú rukoväť Operadlo u desať Sedadlo pre desať Nac pre rektifikovanú inštaláciu u 180

obrátiť.



3. Ako používať produkt?

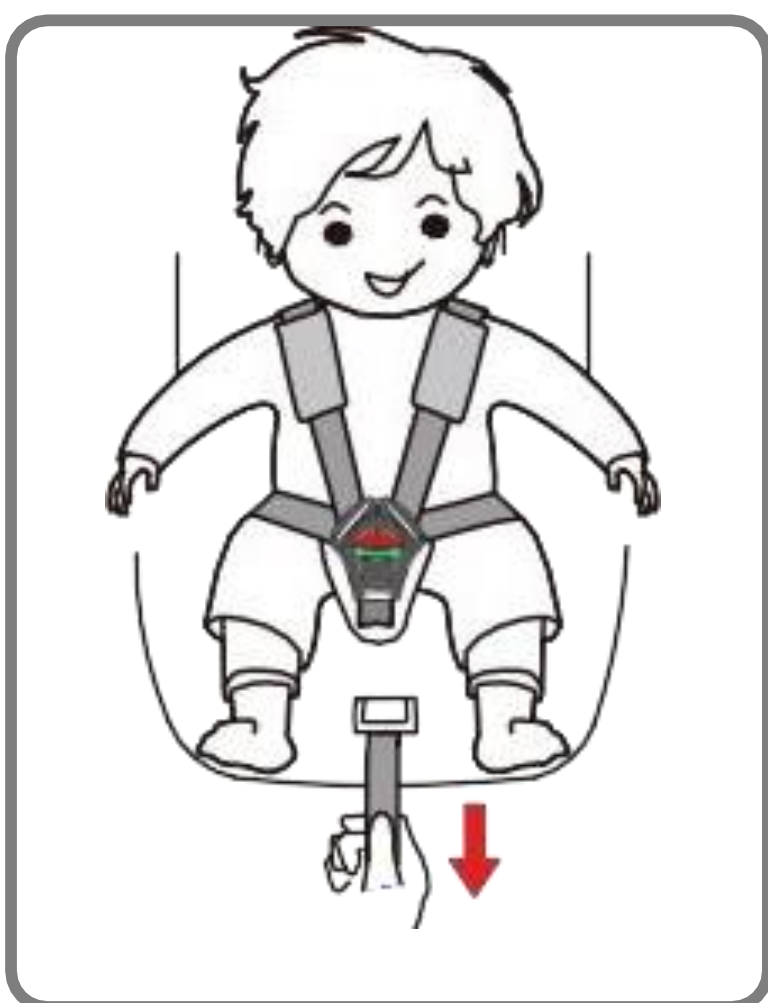
3.7 Nastavenie dĺžky remienka

Aby ste svoje dieťa ochránili oveľa lepšie, po pripevnení k detskému zadržiavaciemu systému a uzamknutí pracky by ste mali popruh utiahnuť tak, aby bol pevný a plochý na tele dieťaťa a nikdy by sa nemal skrútiť alebo uvoľniť.

Ak chcete popruh utiahnuť, vytiahnite ramenný popruh nahor, aby ste odstránili priehyb z brušných častí postroja. Zároveň druhou rukou utiahnite nastavovací popruh v rozkroku, ktorý vychádza zo zámku.

Ak chcete popruh predĺžiť, stlačte tlačidlo na západke medzi dvoma nohami dieťaťa a potom potiahnite oba ramenné popruhy smerom k sebe súčasne, pričom majte na pamäti, že držíte popruh, nie kryt remienka.

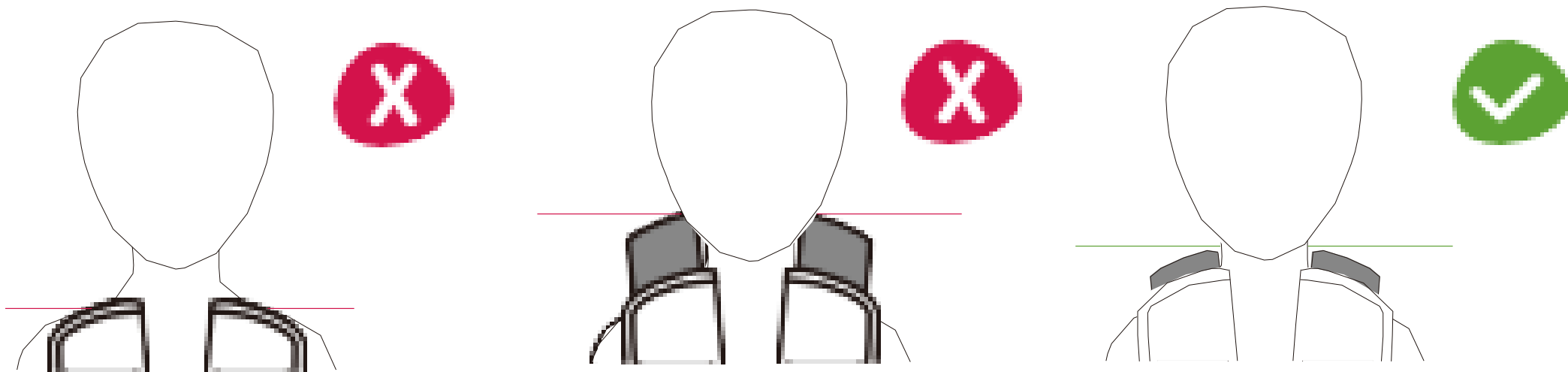
OPATRNOŠŤ! Uistite sa, že popruh nie je skrútený a že bol správne vložený do otvorov pre popruhy na kryte.



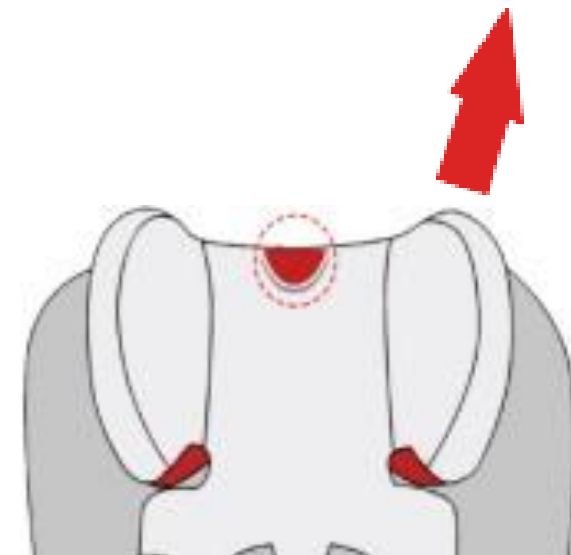
3. Ako používať produkt?

3.8 Nastavenie opierky hlavy v inštalácii s 5-bodovým bezpečnostným pásom . Skupina 0 a 1.

- Správne nastavený postroj zaisťuje, že uhlopriečka bezpečnostného pásu je umiestnená a poskytuje optimálnu ochranu vášho dieťaťa.
- Pásky musia byť nastavené tak, aby medzi ním a telom dieťaťa bola vzdialenosť dvoch prstov.
- Správne nastavená opierka hlavy zaisťuje optimálnu ochranu vášho dieťaťa v autosedačke: ramenné popruhy sú v jednej rovine s ramenami vášho dieťaťa.



- Potiahnite rukoväť opierky hlavy, ramenné popruhy sa posunú k sebe, vyberte správnu výšku a upevnite ich v správnej polohe pre dieťa uvoľnením rukoväte opierky hlavy.



3.9 Nastavenie hlavovej opierky v zariadení , ktoré používa bezpečnostný pás vozidla. Skupiny 2 a 3.

- 1) Správne nastavená opierka hlavy zaisťuje, že uhlopriečka bezpečnostného pásu je optimálne umiestnená a poskytuje optimálnu ochranu vášho dieťaťa.
- 2) Hlavová opierka sa nastaví tak, aby vzdialenosť medzi hlavovou opierkou a ramenami dieťaťa bola rovná dvom prstom .
- 3) Potiahnutím rukoväte opierky hlavy nastavte opierku hlavy do správnej výšky a potom uvoľnite rukoväť opierky hlavy. Umiestnite autosedačku na vrch autosedačky, umiestnite dieťa do autosedačky a skontrolujte výšku.
- 4) Postup opakujte, kým nedosiahnete správnu výšku.

4. INŠTALÁCIA

4.1 Skupina 0+ (narodenie do 13 kg) Inštalácia v polohe dozadu

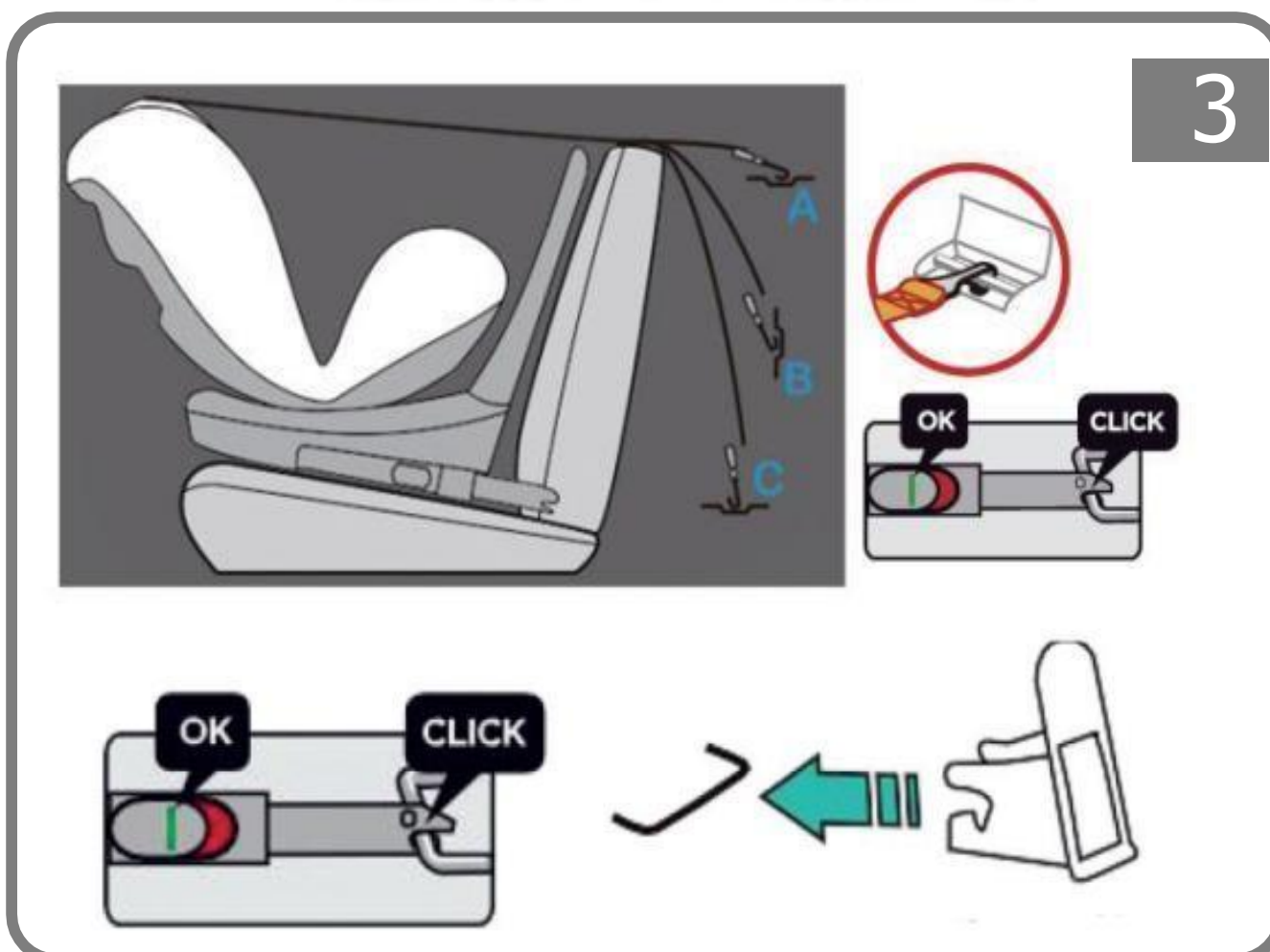
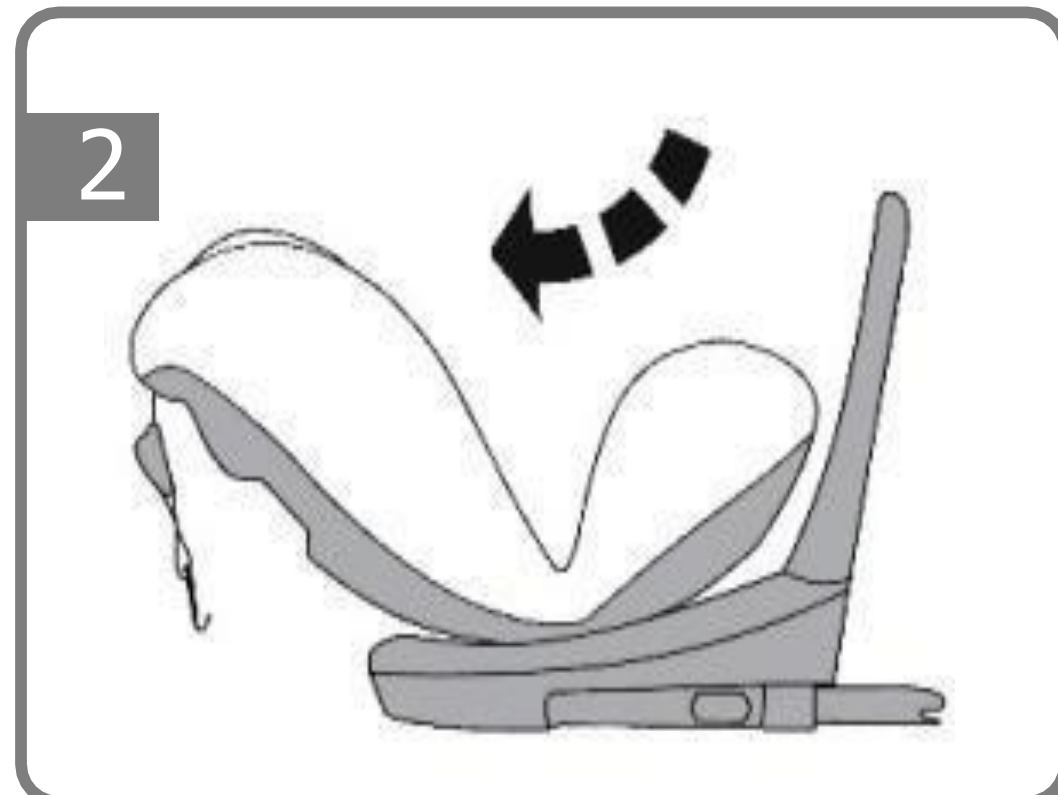
Varovanie! Nedávajte tvárou dopredu, kým hmotnosť dieťaťa nepresiahne 9 kg.

- 1) Skontrolujte, či je sedadlo pripravené na montáž v polohe v smere jazdy (skupina 0 + 1), potiahnite sklopnú rukoväť operadla, aby ste úplne sklopili sedadlo, nastavte uhol sklonu do polohy 2 a potom uvoľnite rukoväť.
 - 2) Je potrebné otočiť sedadlo o 180 ° tak, aby sedadlo bolo umiestnené v opačnom smere jazdy. Uvoľnite otočnú rukoväť operadla, keď je sedadlo v požadovanej polohe.
 - 3) Ramená ISOFIX sa umiestnia do spodnej časti sedadla.
 - 4) Sedadlo sa umiestni na zadné sedadlo vozidla v opačnom smere jazdy.
 - 5) Držte sedadlo oboma rukami a pevne zasunite obe ramená ISOFIX do ukotvovacích bodov ISOFIX vozidla, kým nie sú upevnené kliknutím na oboch stranách. Červené tlačidlo sa z oboch strán zmení na zelené.
 - 6) Zatraste sedadlom a skontrolujte, či je správne ukotvené k bodom ISOFIX vozidla.
 - 7) Vytiahnite horný popruh a stlačením uvoľňovacieho tlačidla pásu predĺžte popruh tak, aby bol dostatočne dlhý na pripojenie k hornému popruhu ukotvovacieho bodu vo vozidle. Ak je horný popruh lacný a správne utiahnutý, tlačidlo sa zmení na zelené.
 - 8) Uistite sa, že 5-bodový bezpečnostný pás je správne nainštalovaný.
 - 9) Otvorte pracku, položte ramenný popruh po stranách a potom umiestnite dieťa do bezpečnostnej sedačky. Skontrolujte, či je výška ramenného popruhu rovnaká ako výška ramien vášho dieťaťa, stlačte nastavovač a potiahnite ramenný popruh tak, aby bol voľný, a potom stlačením rukoväte opierky hlavy nastavte ramenný popruh do príslušnej polohy.
 - 10) Stačí dať oba jazyky dohromady do pracky. Pracka nefunguje dobre, kým nebudete počuť "kliknutie". Nastavte detský zadržiací pás tak, aby bol brušný pás dobre pripevnený k panve dieťaťa. Potom utiahnite ramenné popruhy potiahnutím nastaviteľného popruhu na prednej strane spodného vankúša.
 - 11) Ak chcete dieťa odpojiť od autosedačky, stlačte tlačidlo
- Nastavte prednú časť dna a súčasne vytiahnite ramenné popruhy. Potom stlačte červené tlačidlo na pracke, položte ramenné popruhy na boku a zdvihnite dieťa.

4. INŠTALÁCIA

4.1 Skupina 0+ (narodenie do 13 kg) Inštalácia v polohe dozadu

12) Vodiace lišty uľahčujú inštaláciu sedadla s bezpečnostnými bodmi ISOFIX a zabraňujú poškodeniu čalúnenia. Ak sa nepoužívajú, mali by sa odstrániť a skladovať na bezpečnom mieste. V prípade vozidiel so sklopnými operadlami by mali byť vodiace lišty odstránené pred sklopením sedadla. Problémy, ktoré môžu vzniknúť, sú zvyčajne spôsobené hromadením nečistôt alebo nečistôt v zásobníkoch a uzáveroch. Ak chcete vyriešiť tento typ problému, jednoducho vyčistite príslušnú časť.



Odinštalovanie ISOFIX

- Ak chcete uvoľniť horný popruh, stlačte a potiahnite remienok v opačnom smere (indikátor sa zmení zo zelenej na červenú).
- Stlačte tlačidlá odomknutia ISOFIX dozadu (indikátor sa zmení zo zelenej na červenú), aby sa sedadlo uvoľnilo z kotevného systému ISOFIX vo vozidle.

4. INŠTALÁCIA

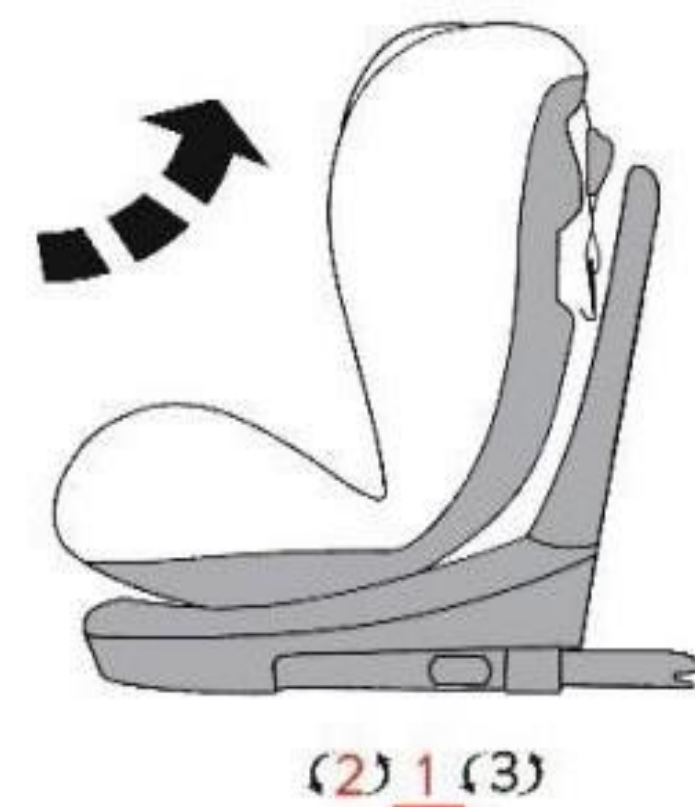
4.2 Skupina 1 (9 až 18 kg) Inštalácia smerujúca dopredu

- 1) Uistite sa, že sedadlo je pripravené na inštaláciu smerom dopredu (skupina 1), potiahnite sklopnú rukoväť operadla a presuňte ju do ľubovoľnej polohy 1 alebo 2 a potom rukoväť uvoľnite.
- 2) Sedadlo je potrebné otočiť o 180 ° tak, aby bolo sedadlo umiestnené v smere jazdy. Uvoľnite otočnú rukoväť operadla, keď je sedadlo v požadovanej polohe.
- 3) Ramená ISOFIX umiestnite do základne sedadla.
- 4) Umiestnite detskú sedačku na zadné sedadlo vozidla otočené smerom k smeru jazdy.
- 5) Držte sedadlo oboma rukami a pevne zasuňte obe ramená ISOFIX do ukotvovacích bodov ISOFIX vozidla, kým nie sú upevnené kliknutím na oboch stranách. Červené tlačidlo sa z oboch strán zmení na zelené.
- 6) Zatraste sedadlom a skontrolujte, či je správne ukotvené k bodom ISOFIX vozidla.
- 7) Vytiahnite horný popruh a stlačením tlačidla uvoľnenia remienka - pásu vysuňte popruh tak, aby bol dostatočne dlhý na jeho pripojenie k hornému upnutiu ukotvovacieho bodu vo vozidle. Ak je horný popruh lacný a správne utiahnutý, tlačidlo sa zmení na zelené.
- 8) Uistite sa, že 5-bodový bezpečnostný pás je správne nainštalovaný.
- 9) Otvorte pracku, položte ramenný popruh na bok a potom umiestnite dieťa do autosedačky. Skontrolujte, či je výška ramenného popruhu rovnaká ako výška ramien vášho dieťaťa, stlačte nastavovač a potiahnite ramenný popruh tak, aby bol voľný, a potom stlačením rukoväte opierky hlavy pripevnite ramenný popruh do vhodnej polohy.
- 10) Posuňte oba jazyky k sebe v pracke. Pracka nefunguje dobre, kým nebudete počuť "kliknutie". Nastavte detský zadržiací pás tak, aby bol brušný pás pevne pripevnený k panve dieťaťa. Potom utiahnite ramenné popruhy potiahnutím nastaviteľného popruhu na prednej strane spodného vankúša.
- 11) Ak chcete dieťa odpojiť od autosedačky, stlačte tlačidlo. Nastavte prednú časť dna a súčasne vytiahnite ramenné popruhy. Potom stlačte červené tlačidlo na pracke, položte ramenné popruhy na boku a zdvihnite dieťa.

4. INŠTALÁCIA

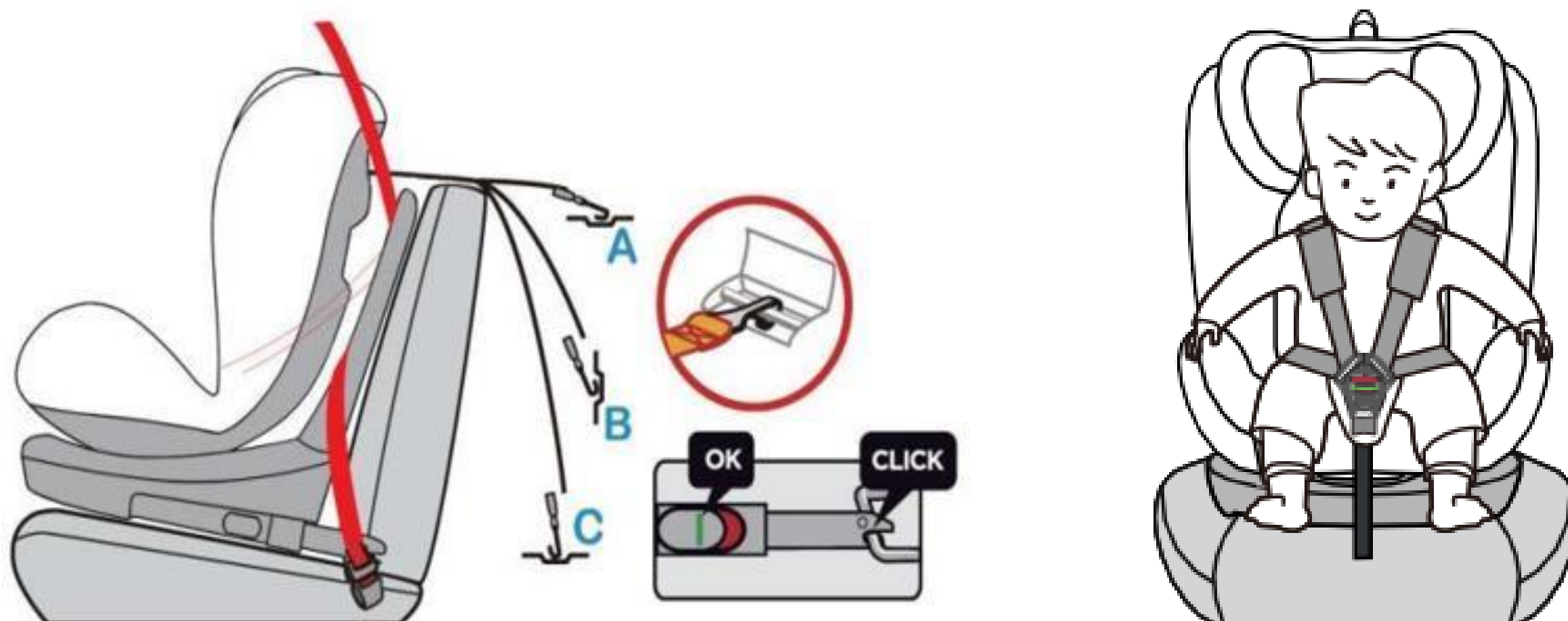
4.2 Skupina 1 (9 až 18 kg) Inštalácia smerujúca dopredu

12) Vodiace lišty uľahčujú inštaláciu sedadla s bezpečnostnými bodmi ISOFIX a zabraňujú poškodeniu čalúnenia. Ak sa nepoužívajú, mali by byť odstránené a uložené na bezpečnom mieste. V prípade vozidiel so sklopnými operadlami by mali byť vodiace lišty odstránené pred sklopením sedadla. Problémy, ktoré môžu vzniknúť, sú zvyčajne výsledkom hromadenia nečistôt alebo nečistôt vo vodiacich lištách a čiapkach. Ak chcete vyriešiť tento typ problému, jednoducho vyčistite príslušnú časť.



Nota:

Pomocou otočnej rukoväte operadla otočte sedadlo o 180° pre inštaláciu do polohy smerom dopredu, pánt operadla a vešiak operadla v tvare písmena L sú zavesené jeden po druhom.



Odištalovanie ISOFIX

- Ak chcete uvoľniť horný popruh, stlačte a potiahnite remienok v opačnom smere (indikátor sa zmení zo zeleného na červená) odstráňte hornú vodiacu lištu.
- Ak chcete uvoľniť ukotvenie ISOFIX, stlačte odomknutie ISOFIX tlačidlami dozadu (smerovka sa zmení zo zelenej na červenú), aby sa sedadlo uvoľnilo z kotvového systému ISOFIX v Vozidlo.

4. INŠTALÁCIA

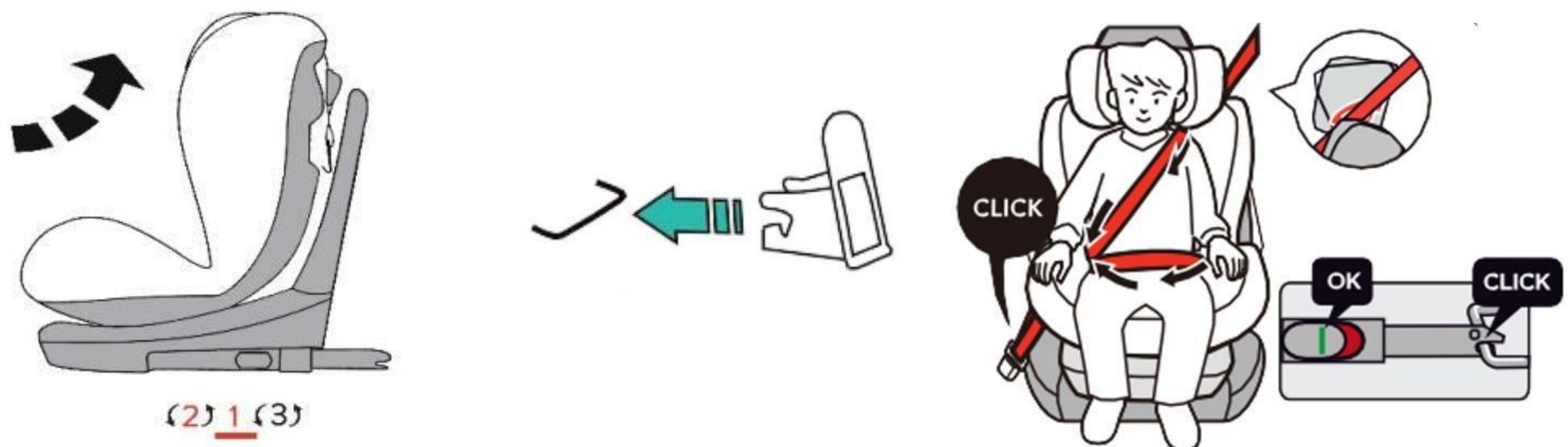
4.3 Skupina 2/3 (15 až 36 kg) Inštalácia smerujúca dopredu

- 1) Uistite sa, že 5-bodové bezpečnostné pásy a pracka detskej sedačky sú správne odstránené .
- 2) Uistite sa, že sedadlo je pripravené na inštaláciu smerom dopredu (skupina 2 / 3), potiahnite sklopnú rukoväť operadla, aby ste ju nastavili do ľubovoľnej polohy 1 alebo 2, a potom uvoľnite rukoväť.
- 3) Sedadlo je potrebné otočiť o 180 ° tak, aby bolo sedadlo umiestnené v smere jazdy . Uvoľnite otočnú rukoväť operadla , keď je sedadlo v požadovanej polohe.
- 4) Pred inštaláciou autosedačky umiestnite dieťa do sedačky a nastavte opierku hlavy do správnej výšky.
- 5) Umiestnite detskú sedačku na zadné sedadlo vozidla otočené smerom k smeru jazdy.
- 6) Držte sedadlo oboma rukami a pevne zasuňte obe ramená ISOFIX do ukotvovacích bodov ISOFIX vozidla, kým nie sú upevnené kliknutím na oboch stranách. Červené tlačidlo sa z oboch strán zmení na zelené.
- 7) Zatraste sedadlom a skontrolujte, či je správne ukotvené k bodom ISOFIX vozidla.
- 8) Umiestnite svoje dieťa do autosedačky.
- 9) Prejdite bezpečnostným pásom vozidla spodnou časťou laktovej opierky, uistite sa, že brušný pás je natiahnutý čo najnižšie cez boky dieťaťa, zapnite bezpečnostný pás auta, kým nebudete počuť kliknutie. Posuňte diagonálny pás cez červený vodiaci hák. Mal by prechádzať uprostred medzi ramenom a krkom dieťaťa.

4. INŠTALÁCIA

4.3. Skupina 2/3 (15 až 36 kg) Montáž smerujúca dozadu

10) Vodiace lišty uľahčujú inštaláciu sedadla s bezpečnostnými bodmi ISOFIX a zabraňujú poškodeniu čalúnenia. Ak sa nepoužívajú, mali by sa odstrániť a skladovať na samostatnom mieste. V prípade vozidiel so sklopnými operadlami by mali byť vodiace lišty odstránené pred sklopením sedadla. Problémy, ktoré môžu vzniknúť, sú zvyčajne výsledkom hromadenia nečistôt alebo nečistôt vo vodiacich lištách a čiapkách. Ak chcete vyriešiť tento typ problému, jednoducho vyčistite príslušnú časť.

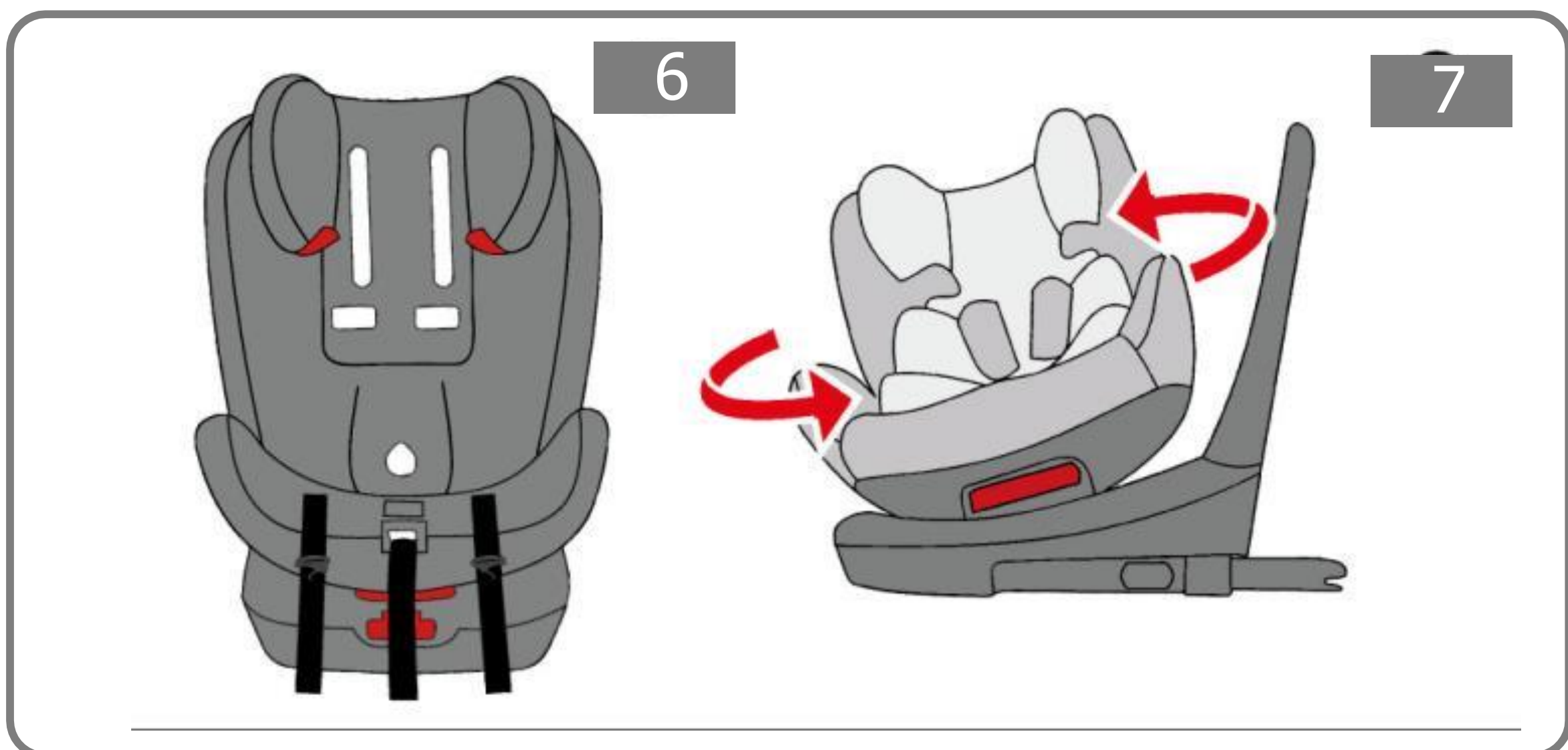
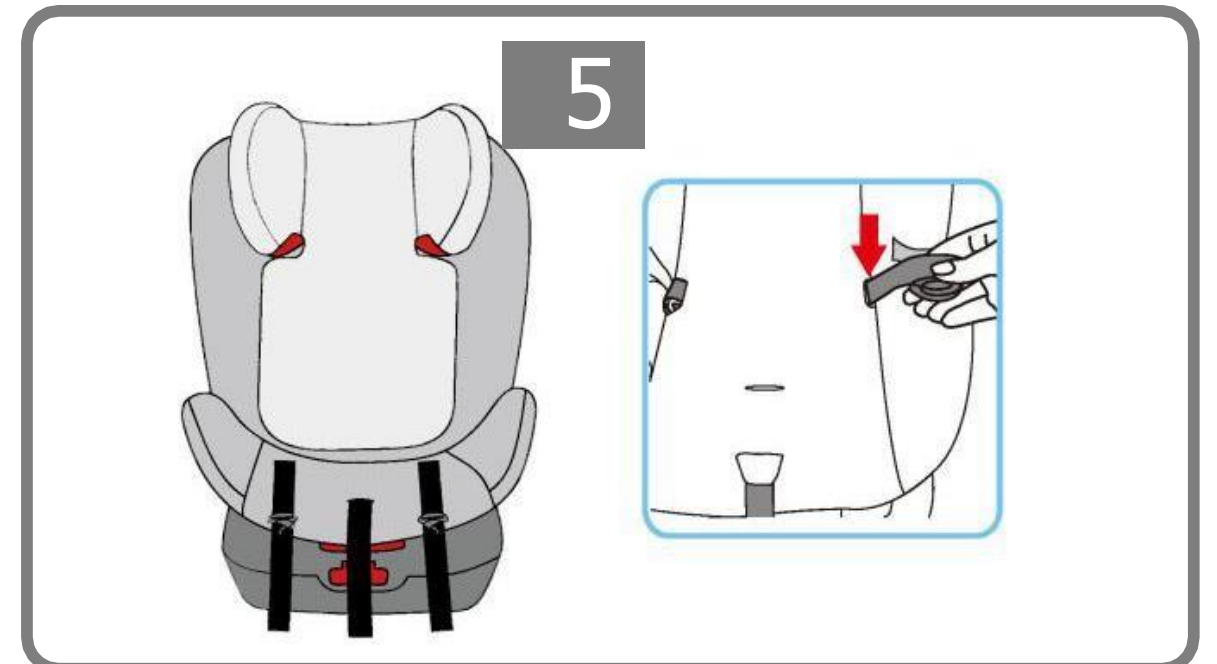
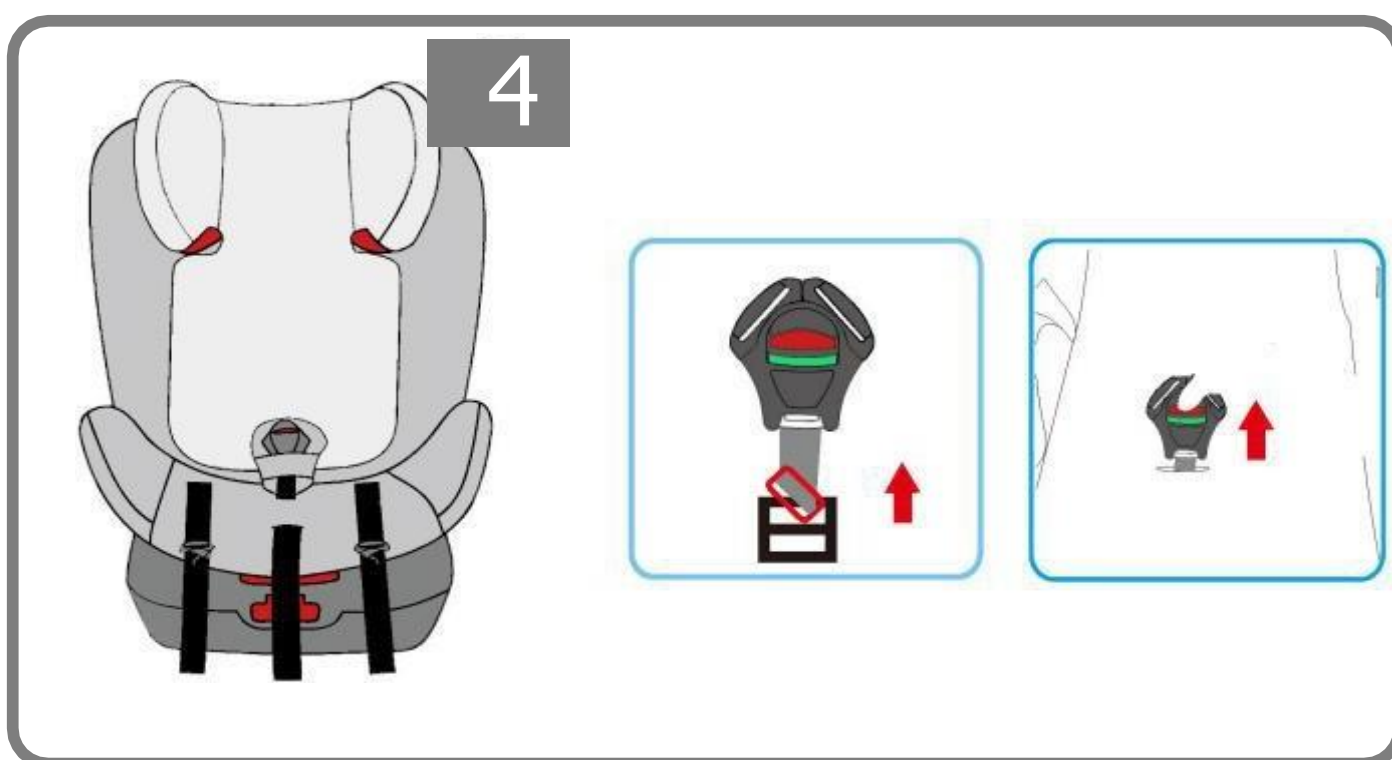
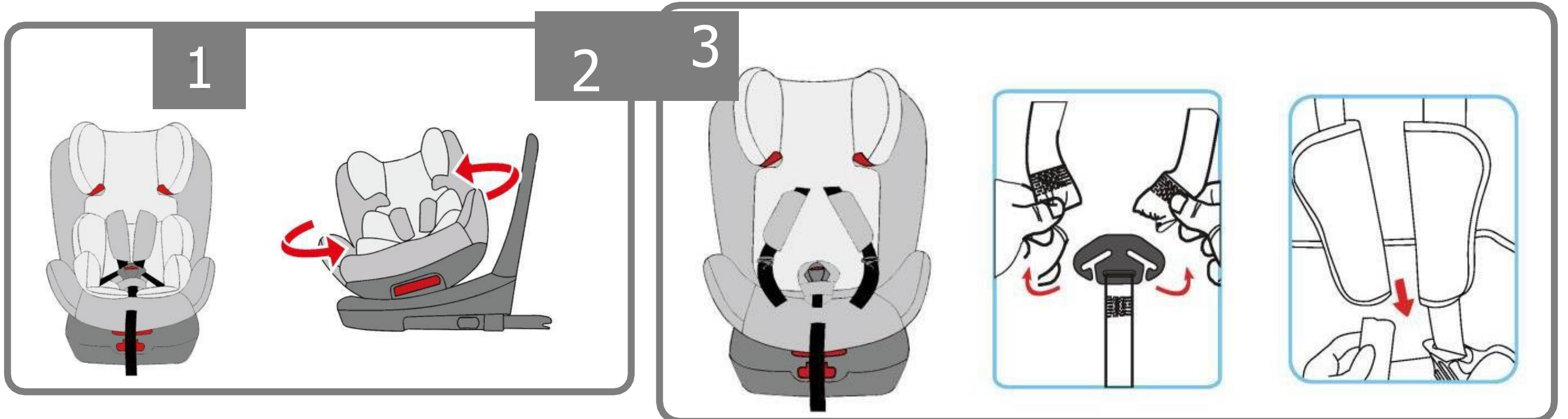


Poznámka: Pomocou otočnej rukoväte operadla otočte sedadlo o 180° pre inštaláciu v smere jazdy. Pánt operadla a operadlo v tvare písmena L sú zavesené spolu.

Odinštalovanie ISOFIX

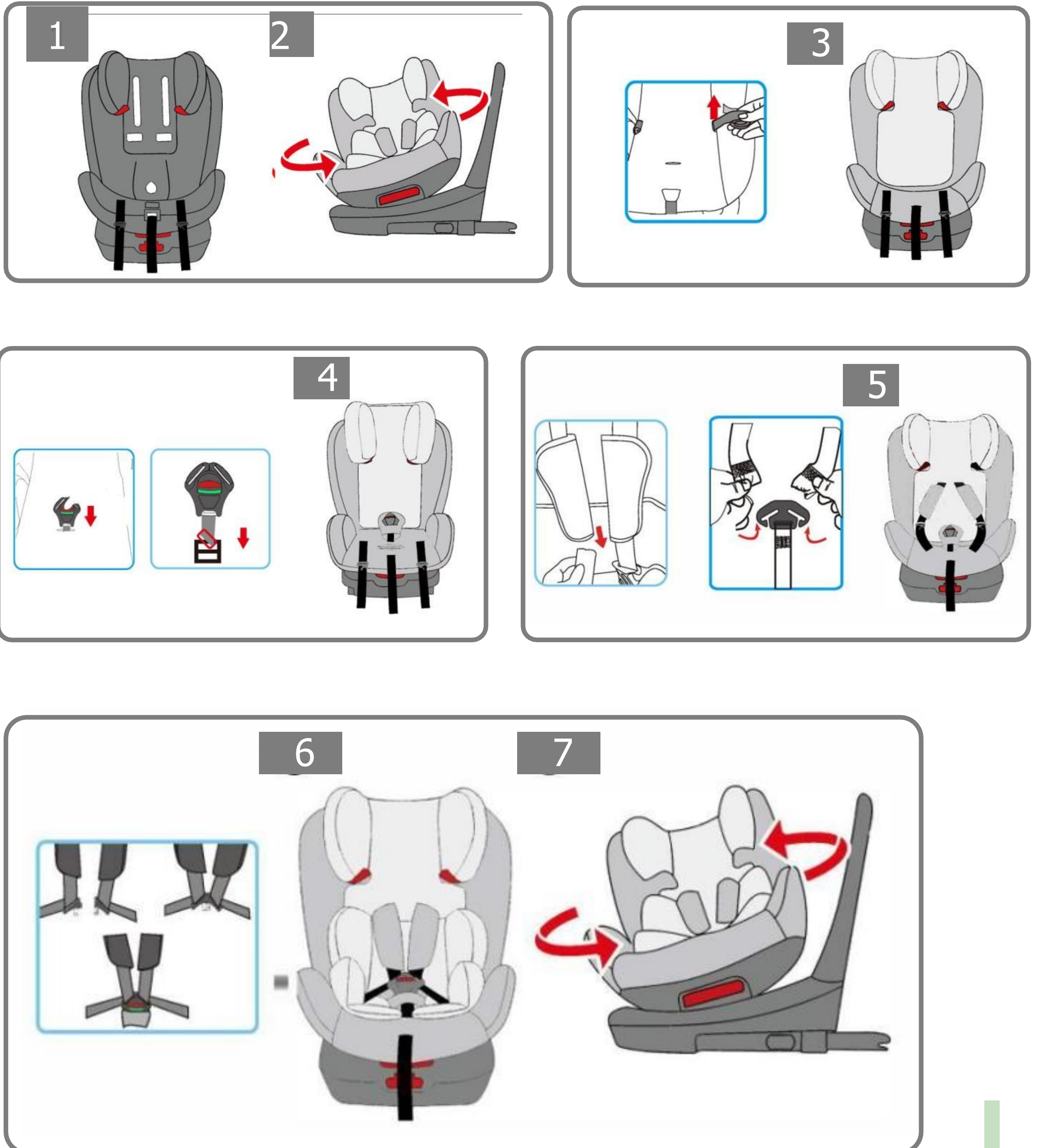
Pre uvoľnenie ukotvenia ISOFIX stlačte odomknutie ISOFIX tlačidlá dozadu (indikátor sa zmení zo zelenej na červenú).

5. Odstránenie textilného pot'ahu a montáž



5. Odstránenie textilného pot'ahu a montáž

5.2 Montáž



6. Údržba a starostlivosť

Čistenie

Uistite sa, že používate iba originálne potáhy sedadiel, pretože potáh sedadla je dôležitý pre správne fungovanie systému.

Detskú sedačku nie je možné používať bez potáhu sedadla.



- Kryt je možné odstrániť a umyť jemným čistiacim prostriedkom s cyklom práčky na jemné predmety (30 ° C). Postupujte podľa pokynov na štítku na pranie. Farby krytu môžu vyblednúť, ak sa umyjú pri viac ako 30 ° C. Nesušte ani nesušte v elektrickej bubnovej sušičke (látka sa môže oddeliť od čalúnenia).
- Plastové časti je možné čistiť mydlovou vodou. Nepoužívajte agresívne čistiace prostriedky (napr. rozpúšťadlá).
- Riad je možné vybrať a umyť vo vlažnej mydlovej vode . Nikdy neodstraňujte jazyky praciek z popruhov.

Kontrolný zoznam

Ak chcete byť na bezpečnej strane, pred odchodom si prečítajte tento kontrolný zoznam.

Skontrolujte, či systém popruhov správne a pohodlne sedí vášmu dieťaťu a či sú ramenné popruhy v správnej výške.

Pravidelne kontrolujte bezpečnostný pás v detskej autosedačke, či nie je poškodený. Ak je poškodený, výrobok za žiadnych okolností nepoužívajte.

Skontrolujte, či ste detskú autosedačku zaistili bezpečnostným pásom.

7. Ekologická likvidácia

Upozornenie: Nebezpečenstvo udusenía! Obalový materiál je pre deti nebezpečný. Nikdy nedovoľte deťom hrať sa s obalovým materiálom.

7.1 Likvidácia a balenie

Balenie vášho zariadenia je vyrobené z materiálov, ktoré sú potrebné na zabezpečenie efektívnej

Záručná ochrana počas prepravy. Tieto materiály sú plne recyklovateľné

a tým znížiť vplyv na životné prostredie. Obal vyhodíte do koša pre recyklovateľné materiály.

7.2 Likvidácia vyradených zariadení

Odpadové zariadenia musia byť zlikvidované v súlade s pokynmi a predpismi miestnych orgánov.

zneškodňovanie odpadu. Kontaktujte svoju miestnu samosprávu na adrese

v najbližšom recyklačnom stredisku a doručte svoje zariadenie tam.



Symbol preškrtnutého odpadkového koša na starom elektrospotrebiči znamená, že sa na konci svojej životnosti nesmie likvidovať spolu s domovým odpadom. Zberné miesta na odpad z elektrických a elektronických zariadení sú k dispozícii vo vašom okolí na bezplatné vrátenie . Adresy

môžete ich získať od svojho mesta alebo miestnej samosprávy. O [ďalších](#) možnostiach vrátenia, ktoré sme vytvorili, sa dozviete www.fable-kids.com na našej webovej stránke .

Separovaný zber odpadu z elektrických a elektronických zariadení má umožniť opätovné použitie, recykláciu alebo iné formy zhodnocovania použitých zariadení, ako aj negatívne dôsledky zneškodňovania na životné prostredie a ľudské zdravie.



FableKids

love inspired.



Úrad:
Fablekids
Gneisenaustraße 10-11
D-97074 Würzburg

Spiatočnú adresu nájdete v kolofóne: <https://www.fable-kids.com>

IČ DPH: DE 263752326
Registračným súdom v obchodnom registri je Würzburg, HRB 10082
WEEE Reg.-Nr. DE 61617071



Centrála: FableKids • Gneisenaustraße 10-11 • 97074
Würzburg



Kontaktujte náš zákaznícky servis:
Telefón: +49 (0) 931 90 80 3000



E-mail: info@fable-kids.com

