

AREBOS

Drehmomentschlüssel 40-210Nm

AR-HE-DS40-210Nm



Befolgen Sie alle Sicherheitsvorkehrungen in dieser Bedienungsanleitung, um eine sichere Nutzung zu gewährleisten.

Danke für Ihr Vertrauen in AREBOS.

Bedienungsanleitung sorgfältig bevor Sie das Produkt zum ersten Mal verwenden. Sollten Sie das Produkt Dritten überlassen, muss diese Bedienungsanleitung mit ausgehändigt werden.

Sicherheitshinweise

Symbolerklärung



Dieses Produkt darf **nicht** über den Hausmüll entsorgt werden!

Achtung!

1. Wenn der Schraubenschlüssel nicht benutzt wurde oder längere Zeit gelagert wurde, betätigen Sie ihn mehrmals mit einem niedrigen Drehmoment, damit das spezielle interne Schmiermittel die internen Arbeitsteile wieder beschichten kann.
2. Wenn der Schlüssel nicht benutzt wird, lassen Sie ihn auf der niedrigsten Drehmomentstufe eingestellt.
3. Drehen Sie den Griff nicht unter die niedrigste Drehmomenteinstellung.
4. Ziehen Sie nicht weiter am Schlüssel, wenn das voreingestellte Drehmoment erreicht ist und der Schlüssel losgelassen wurde. Der Druck muss vom Griff genommen werden und der Schlüssel muss sich automatisch zurückstellen. Wenn nach dem Loslassen des Schlüssels weiterhin Druck ausgeübt wird, führt dies zu einer Beschädigung des angezogenen Teils, da mehr als das angegebene Drehmoment aufgebracht wird.
5. Das Werkzeug ist robust und für den Werkstattgebrauch ausgelegt. Es ist aber auch ein Präzisionsmessgerät und sollte als solches behandelt werden.
6. Reinigen Sie den Schraubenschlüssel durch Abwischen. Tauchen Sie den Schlüssel nicht in irgendwelche Reinigungsmittel ein, die das spezielle Hochdruck-Schmiermittel, mit dem der Schlüssel im Werk verpackt wurde, angreifen könnten.
7. Dieser Drehmomentschlüssel wurde vor dem Verlassen des Werks kalibriert und getestet und hat eine Genauigkeit von +- 4%. **Es handelt sich um ein Präzisionsmessinstrument, dessen Kalibrierung und Wartung regelmäßig durchgeführt werden muss und in der Verantwortung des Besitzers liegt.**

Verwendung:

- Drehmomentschlüssel in der Hand halten, wobei die Skaleneinteilung mit dem markierten Pfeil sichtbar ist. Elementare Skala nach oben, dann Griff durch Drehen der Kontermutter gegen den Uhrzeigersinn entriegeln.
- Stellen Sie das erforderliche Drehmoment ein, indem Sie den Griff so drehen, dass Sie den exakten Wert auf der Gehäuseskala ablesen können.

Beispiel: 118Nm

1. Griff drehen, bis die Nullteilung an der abgeschrägten Kante des Griffs mit der vertikalen Markierung auf dem Gehäuse übereinstimmt und mit der 110Nm-Teilung übereinstimmt.
2. Griff im Uhrzeigersinn drehen, bis die 8Nm-Teilung an der abgeschrägten Kante des Griffs mit der vertikalen Markierung auf dem Gehäuse übereinstimmt.
3. Sichern Sie den Griff durch Drehen der Kontermutter im Uhrzeigersinn. Der Schlüssel ist nun auf 118 Nm eingestellt und kann verwendet werden. Siehe Abbildung 1 und 2

- Montieren Sie die passende Stecknuss oder den passenden Aufsatz auf den Vierkantantrieb, setzen Sie sie/ihn an der Mutter oder Schraube an und ziehen Sie am Griff, bis Sie ein Klicken des Schlüssels spüren und/oder hören. Lassen Sie den Zug los und der Schlüssel stellt sich automatisch für den nächsten Einsatz zurück.

Ziehen Sie nicht weiter, nachdem der Schlüssel freigegeben wurde. Seien Sie besonders vorsichtig bei niedrigen Drehmomenteinstellungen, bei denen das Ziehen stoppt, wenn der Schlüssel einrastet.

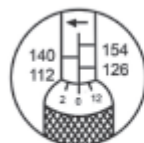


FIG1 112Nm

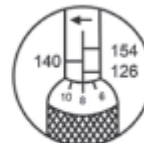


FIG2 120Nm

Umrechnungstabelle

Conversion Tables

Foot Pounds (Ft.Lbs)	Kilo-gram Meters (Kgm or mkp)	Newton Meters (N.m)	Newton Meters (N.m)	Foot Pounds (Ft.Lbs)	Kilo-gram Meters (Kgm or mkp)	Kilo-gram Meters (Kgm or mkp)	Newton Meters (N.m)	Foot Pounds (Ft.Lbs)
5	0.69	6.78	10	7.38	1.02	1	9.81	7.23
10	1.38	13.56	20	14.75	2.04	2	19.61	14.47
15	2.07	20.34	30	22.13	3.06	3	29.42	21.70
20	2.76	27.12	40	29.50	4.08	4	39.23	28.93
25	3.46	33.90	50	36.88	5.10	5	49.04	36.17
30	4.15	40.68	60	44.26	6.12	6	58.84	43.40
35	4.84	47.46	70	51.63	7.14	7	68.65	47.87
40	5.53	54.24	80	59.01	8.16	8	78.46	50.63
45	6.22	61.02	90	66.38	9.18	9	88.26	65.10
50	6.91	67.80	100	73.76	10.20	10	98.07	72.33
55	7.60	74.58	110	81.14	11.22	11	107.88	79.57
60	8.29	81.36	120	88.51	12.24	12	117.68	86.80
65	8.98	88.14	130	95.89	13.26	13	127.48	94.03
70	9.67	94.92	140	103.26	14.28	14	137.30	101.27
75	10.37	101.70	150	110.64	15.30	15	147.11	108.50
80	11.06	108.48	160	118.02	16.32	16	156.91	115.74
85	11.75	115.26	170	125.39	17.34	17	166.72	122.97
90	12.44	122.04	180	132.77	18.36	18	176.53	130.20
95	13.13	128.82	190	140.14	19.38	19	186.33	137.43
100	13.82	135.60	200	147.52	20.40	20	196.14	144.67
105	14.51	142.38	210	154.90	21.42	21	205.95	151.90
110	15.20	149.16	220	162.27	22.44	22	215.75	159.13
115	15.89	155.94	230	169.65	23.46	23	225.57	166.37
120	16.58	162.72	240	177.02	24.48	24	235.37	173.60
125	17.28	169.50	250	184.40	25.50	25	245.18	180.84
130	17.97	176.28	260	191.78	26.52	26	254.98	188.08
135	18.66	183.06	270	199.15	27.54	27	264.79	195.30
140	19.35	189.84	280	206.53	28.56	28	274.60	202.54
145	20.04	196.62	290	213.91	29.58	29	284.41	209.77
150	20.73	203.40	300	221.29	30.60	30	294.22	217.00
155	21.42	210.18	310	228.67	31.62	31	304.03	224.23
160	22.11	216.96	320	236.05	32.64	32	313.84	231.46
165	22.80	223.74	330	243.43	33.66	33	323.65	238.69
170	23.49	230.52	340	250.81	34.68	34	333.46	245.92
175	24.19	237.30	350	258.19	35.70	35	343.27	253.15
180	24.88	244.08	360	265.57	36.72	36	353.08	260.38
185	25.57	250.86	370	272.95	37.74	37	362.89	267.61
190	26.26	257.64	380	280.33	38.76	38	372.70	274.84
195	26.95	264.42	390	287.71	39.78	39	382.51	282.07
200	27.64	271.20	400	295.09	40.80	40	392.32	289.30
205	28.33	277.98	410	302.47	41.82	41	402.13	296.53
210	29.02	284.76						
215	29.71	291.54						
220	30.40	298.32						
225	31.09	305.10						
230	31.78	311.88						
235	32.47	318.66						
240	33.16	325.44						
245	33.85	332.22						
250	34.54	339.00						
260	35.88	352.56						
270	37.26	366.12						
280	38.64	379.68						
290	40.02	393.24						
300	41.40	406.80						

Conversion Formulas	
1 CMKG = 13.887 IN-OZ	1 dNm = 14.16 IN-OZ
1 CMKG = 0.867 IN-LB	1 Nm = 8.8507 IN-LB
1 MKG = 7.233 FT-LB	1 Nm = 0.73756 FT-LB
1 KPCM = 1 CMKG	1 KPM = 1 MKG
1 CMKG = 0.098 Nm	1 MKG = 9.80665 Nm
1 FT-LB = 12 IN-LB	

Entsorgungshinweis

Entsorgung und Verpackung

- Bitte sorgen Sie anhand der in Ihrer Region gültigen Richtlinien und Normen für entsprechende Entsorgung der Verpackung. Zum Teil kann die Verpackung aus Plastikbeuteln bestehen - achten Sie diesbezüglich mit besonderer Sorgfalt darauf, dass diese nicht in die Hände von Kindern gelangen. Es droht Erstickungsgefahr!

Entsorgung der Altgeräte

- Altgeräte sind in Übereinstimmung mit den Richtlinien und den Bestimmungen der örtlichen Abfallbeseitigung zu entsorgen.

Bedeutung des Symbols „Mülltonne“



Schonen Sie unsere Umwelt, Elektrogeräte gehören nicht in den Hausmüll. Nutzen Sie die für die Entsorgung von Elektrogeräten vorgesehenen Sammelstellen und geben dort Ihre Elektrogeräte ab, die Sie nicht mehr benutzen werden. Sie helfen damit die potenziellen Auswirkungen, durch falsche Entsorgung, auf die Umwelt und die menschliche Gesundheit zu vermeiden. Sie leisten damit Ihren Beitrag zur Wiederverwertung, zum Recycling und zu anderen Formen der Verwertung von Elektro- und Elektronik-Altgeräten. Informationen, wo die Geräte zu entsorgen sind, erhalten Sie über Ihre Kommunen oder die Gemeindeverwaltungen.

Unsere Kundenservicenummer: +49 (0) 931-45232700

Canbolat Vertriebs GmbH • Gneisenastraße 10-11 • 97074 Würzburg

EU-Konformitätserklärung

Wir, die

Canbolat Vertriebs GmbH, Gneisenaustraße 10-11, 97074 Würzburg, Deutschland

erklären hiermit, dass die nachfolgend bezeichneten Geräte aufgrund ihrer Konzipierung und Bauart sowie in den von uns in Verkehr gebrachten Ausführungen den einschlägigen, grundlegenden Sicherheits- und Gesundheitsanforderungen den EU-Richtlinien entsprechen.

Produktname: Drehmomentschlüssel 40-210Nm

Modellnummer: AR-HE-DS40-210Nm

Artikelnummer: 4252023115889

Sollte das Gerät ohne unser Einverständnis modifiziert werden, verliert diese Konformitätserklärung ihre Gültigkeit.

Datum/Unterschrift Hersteller/Ort:

Würzburg, 05.06.2023



Unterschrift:

Dipl.-Inform. (Univ.) Korhan Canbolat, Geschäftsführer

Repräsentant dieser Gebrauchsanweisung/Technischen Daten:

Dipl.-Inform. (Univ.) Korhan Canbolat, Geschäftsführer

Büroadresse:

Canbolat Vertriebs GmbH

Gneisenaustraße 10-11

97074 Würzburg

Rücksendeadresse entnehmen Sie dem Impressum: <https://www.arebos.de/impressum/>

Umsatzsteuer-Identifikationsnummer: DE 263752326

Gericht der Handelsregistereintragung ist Würzburg, HRB 10082

WEEE-Reg.-Nr. DE 61617071