

AREBOS

Chiave dinamometrica 40-210Nm

AR-HE-DS40-210Nm



Seguire tutte le precauzioni di sicurezza in questo manuale utente per garantire un uso sicuro.

Grazie per la vostra fiducia in

Sicurezza

Spiegazione dei simboli



Questo prodotto **non deve** essere smaltito con i rifiuti domestici!

Attenzione!

1. Se la chiave non è stata utilizzata o è stata conservata per un lungo periodo, azionarla più volte con una coppia bassa in modo che lo speciale lubrificante interno possa rivestire le parti interne di lavoro.
2. Quando la chiave non è in uso, lasciarla impostata sul livello di coppia più basso.
3. Non ruotare la maniglia al di sotto dell'impostazione della coppia più bassa.
4. Non continuare a tirare la chiave quando viene raggiunta la coppia preimpostata e la chiave è stata rilasciata. La pressione deve essere rimossa dalla maniglia e la chiave deve essere ripristinata automaticamente. Se, dopo aver rilasciato la chiave, la pressione continua ad essere applicata, si verificherà un danno alla parte serrata, poiché verrà applicata una coppia superiore a quella specificata.
5. Lo strumento è robusto e progettato per l'uso in officina. Tuttavia, è anche un dispositivo di misurazione di precisione e dovrebbe essere trattato come tale.
6. Pulire la chiave strofinando. Non immergere la chiave in detergenti che potrebbero attaccare lo speciale lubrificante ad alta pressione utilizzato per imballare la chiave in fabbrica.
7. Questa chiave dinamometrica è stata calibrata e testata prima di lasciare la fabbrica e ha una precisione di $\pm 4\%$. **È uno strumento di misura di precisione la cui taratura e manutenzione devono essere eseguite regolarmente ed è responsabilità del proprietario.**

Usare:

- Tenere la chiave dinamometrica in mano, con la graduazione della scala visibile con la freccia contrassegnata Scala elementare verso l'alto, quindi sbloccare la maniglia ruotando il dado di bloccaggio in senso antiorario.
- Impostare la coppia richiesta ruotando la maniglia in modo da poter leggere il valore esatto sulla scala dell'alloggiamento.

Esempio: 118Nm

1. Ruotare la maniglia fino a quando il passo zero sul bordo smussato della maniglia corrisponde al segno verticale sulla cassa e corrisponde al passo di 110 Nm.
2. Ruotare la maniglia in senso orario fino a quando il passo di 8 Nm sul bordo smussato della maniglia corrisponde al segno verticale sulla custodia.
3. Fissare la maniglia ruotando il dado di bloccaggio in senso orario. La chiave è ora impostata su 118 Nm e può essere utilizzata. Vedere le figure 1 e 2

- Installare la presa o l'accessorio appropriato sull'unità quadrata, collegarlo al dado o al bullone e tirare la maniglia fino a quando non si sente e / o si sente un clic del tasto. Rilascia il treno e la chiave verrà ripristinata automaticamente per l'uso successivo.

Non trascinare ulteriormente dopo che il tasto è stato rilasciato. Prestare particolare attenzione con le impostazioni di coppia bassa, dove la trazione si ferma quando la chiave scatta in posizione.

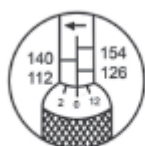


FIG1 112Nm

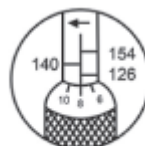


FIG2 120Nm

Tabella di conversione

Conversion Tables

Foot Pounds (Ft.Lbs)	Kilo-gram Meters (Kgm or mkp)	Newton Meters (N.m)	Newton Meters (N.m)	Foot Pounds (Ft.Lbs)	Kilo-gram Meters (Kgm or mkp)	Kilo-gram Meters (Kgm or mkp)	Newton Meters (N.m)	Foot Pounds (Ft.Lbs)
5	0.69	6.78	10	7.38	1.02	1	9.81	7.23
10	1.38	13.56	20	14.75	2.04	2	19.61	14.47
15	2.07	20.34	30	22.13	3.06	3	29.42	21.70
20	2.76	27.12	40	29.50	4.08	4	39.23	28.93
25	3.48	33.90	50	36.88	5.10	5	49.04	36.17
30	4.15	40.68	60	44.26	6.12	6	58.84	43.40
35	4.84	47.46	70	51.63	7.14	7	68.65	47.87
40	5.53	54.24	80	59.01	8.16	8	78.46	50.63
45	6.22	61.02	90	66.38	9.18	9	88.26	65.10
50	6.91	67.80	100	73.76	10.20	10	98.07	72.33
55	7.60	74.58	110	81.14	11.22	11	107.88	79.57
60	8.29	81.36	120	88.51	12.24	12	117.68	86.80
65	8.98	88.14	130	95.89	13.26	13	127.48	94.03
70	9.67	94.92	140	103.26	14.28	14	137.30	101.27
75	10.37	101.70	150	110.64	15.30	15	147.11	108.50
80	11.06	108.48	160	118.02	16.32	16	156.91	115.74
85	11.75	115.26	170	125.39	17.34	17	166.72	122.97
90	12.44	122.04	180	132.77	18.36	18	176.53	130.20
95	13.13	128.82	190	140.14	19.38	19	186.33	137.43
100	13.82	135.60	200	147.52	20.40	20	196.14	144.67
105	14.51	142.38	210	154.90	21.42	21	205.95	151.90
110	15.20	149.16	220	162.27	22.44	22	215.75	159.13
115	15.89	155.94	230	169.65	23.46	23	225.57	166.37
120	16.58	162.72	240	177.02	24.48	24	235.37	173.60
125	17.28	169.50	250	184.40	25.50	25	245.18	180.84
130	17.97	176.28	260	191.78	26.52	26	254.98	188.08
135	18.66	183.06	270	199.15	27.54	27	264.79	195.30
140	19.35	189.84	280	206.53	28.56	28	274.60	202.54
145	20.04	196.62	290	213.91	29.58	29	284.41	209.77
150	20.73	203.40	300	221.29	30.60	30	294.22	217.00
155	21.42	210.18	310	228.67	31.62	31	304.03	224.23
160	22.11	216.96	320	236.05	32.64	32	313.84	231.46
165	22.80	223.74	330	243.43	33.66	33	323.65	238.69
170	23.49	230.52	340	250.81	34.68	34	333.46	245.92
175	24.19	237.70	350	258.30	35.70	35	343.35	253.05
180	24.88	244.08	360	265.68	36.72	36	353.16	260.28
185	25.57	250.86	370	273.06	37.74	37	362.97	267.51
190	26.26	257.64	380	280.44	38.76	38	372.78	274.74
195	26.95	264.42	390	287.82	39.78	39	382.59	281.97
200	27.64	271.20	400	295.20	40.80	40	392.40	289.20
205	28.33	277.98	410	302.58	41.82	41	402.21	296.43
210	29.02	284.76						
215	29.71	291.54						
220	30.40	298.32						
225	31.09	305.10						
230	31.78	311.88						
235	32.47	318.66						
240	33.16	325.44						
245	33.85	332.22						
250	34.54	339.00						
260	35.88	352.56						
270	37.26	366.12						
280	38.64	379.68						
290	40.02	393.24						
300	41.40	406.80						

Conversion Formulas	
1 CMKG = 13.887 IN-OZ	1 dNm = 14.16 IN-OZ
1 CMKG = 0.867 IN-LB	1 Nm = 8.8507 IN-LB
1 MKG = 7.233 FT-LB	1 Nm = 0.73756 FT-LB
1 KPCM = 1 CMKG	1 KPM = 1 MKG
1 CMKG = 0.098 Nm	1 MKG = 9.80665 Nm
1 FT-LB = 12 IN-LB	

Nota di smaltimento

Smaltimento e confezionamento

- Assicurati che l'imballaggio sia smaltito in modo appropriato in conformità con le linee guida e gli standard applicabili nella tua regione. In alcuni casi, l'imballaggio può essere costituito da sacchetti di plastica - a questo proposito, prestare particolare attenzione a garantire che non finiscano nelle mani dei bambini. C'è il rischio di soffocamento!

Smaltimento di vecchie attrezzature

- I vecchi apparecchi devono essere smaltiti in conformità con le linee guida e le normative locali sullo smaltimento dei rifiuti.

Significato del simbolo "bidone della spazzatura"



Proteggi il nostro ambiente, gli elettrodomestici non appartengono ai rifiuti domestici. Utilizza i punti di raccolta previsti per lo smaltimento degli apparecchi elettrici e consegna lì i tuoi apparecchi elettrici che non utilizzerai più. In questo modo, aiutano a evitare i potenziali effetti di uno smaltimento non corretto sull'ambiente e sulla salute umana. In questo modo, stai dando il tuo contributo al riutilizzo, al riciclaggio e ad altre forme di recupero dei rifiuti di apparecchiature elettriche ed elettroniche. Informazioni su dove smaltire i dispositivi possono essere ottenute presso i comuni o le amministrazioni comunali.

Il nostro numero di servizio clienti: +49 (0) 931-45232700

Canbolat Vertriebs GmbH • Gneisenaustraße 10-11 • 97074 Würzburg

Dichiarazione di conformità UE

Noi, il

Canbolat Vertriebs GmbH, Gneisenaustraße 10-11, 97074 Würzburg, Germania

dichiara che i dispositivi descritti di seguito sono conformi ai pertinenti requisiti essenziali di salute e sicurezza delle direttive UE grazie alla loro progettazione e costruzione, nonché ai progetti da noi immessi sul mercato.

Nome del prodotto: chiave dinamometrica 40-210Nm

Modello: AR-HE-DS40-210Nm

Codice articolo: 4252023115889

Se il dispositivo viene modificato senza il nostro consenso, questa dichiarazione di conformità perde la sua validità.

Data/firma Produttore/Località: Würzburg, 05.06.2023



Firma:

Dipl.-Inform. (Univ.) Korhan Canbolat, Amministratore delegato

Rappresentativo di queste istruzioni per l'uso/dati tecnici:

Dipl.-Inform. (Univ.) Korhan Canbolat, Amministratore delegato

Büroadresse:

Canbolat Vertriebs GmbH

Via Gneisenaue 10-11

97074 Brezburg (Würzburg)

L'indirizzo di ritorno può essere trovato nell'impronta: <https://www.arebos.de/impressum/>

Numero di partita IVA: DE 263752326

Il tribunale di iscrizione nel registro di commercio è Würzburg, HRB 10082

Numero di registrazione RAEE di 61617071