

Istruzioni d'uso originali – AREBOS Martinetto del cambio

AREBOS

Martinetto del cambio

AR-HE-GTHB05T



Seguire tutte le precauzioni di sicurezza in questo manuale utente per garantire un uso sicuro.



Grazie per la vostra fiducia in AREBOS.

Sommario

1. Istruzioni di sicurezza	3
1.1 Spiegazione del simbolo	3
1.2 Istruzioni generali di sicurezza.....	3
2. Dati tecnici	3
3. Costruzione principale.....	4
4. Struttura	5
5. Utilizzo	12
5.1 Posizionamento del martinetto sotto il carico	12
5.2 Abbassamento del carico	12
5.3 Trasporto del carico.....	12
6. Manutenzione.....	12
7. Smaltimento ecologico.....	13
7.1 Smaltimento e imballaggio	13
7.2 Smaltimento dei rifiuti di attrezzature	13
Dichiarazione di conformità UE	14

Grazie per aver acquistato il nostro prodotto. Si prega di leggere attentamente il manuale di istruzioni prima di utilizzare il prodotto per la prima volta. Se si lascia il prodotto a terzi, anche questo manuale operativo deve essere consegnato. Conservare il manuale di istruzioni per un riferimento successivo. I disegni in questa guida potrebbero non corrispondere agli oggetti fisici. Si prega di fare riferimento agli oggetti fisici.

1. Istruzioni di sicurezza

1.1 Spiegazione del simbolo



Sulla base di una marcatura CE, si può riconoscere che un prodotto è conforme alle disposizioni legali delle norme legali europee e può quindi essere commercializzato all'interno della Comunità Europea.



Avvertimento! Leggere attentamente le norme di sicurezza. Il mancato rispetto delle precauzioni di sicurezza può portare a gravi lesioni o danni. Tenere al sicuro il manuale di istruzioni.



Avvertimento! Indossare guanti protettivi!



Avvertimento! Rischio di schiacciamento delle mani!

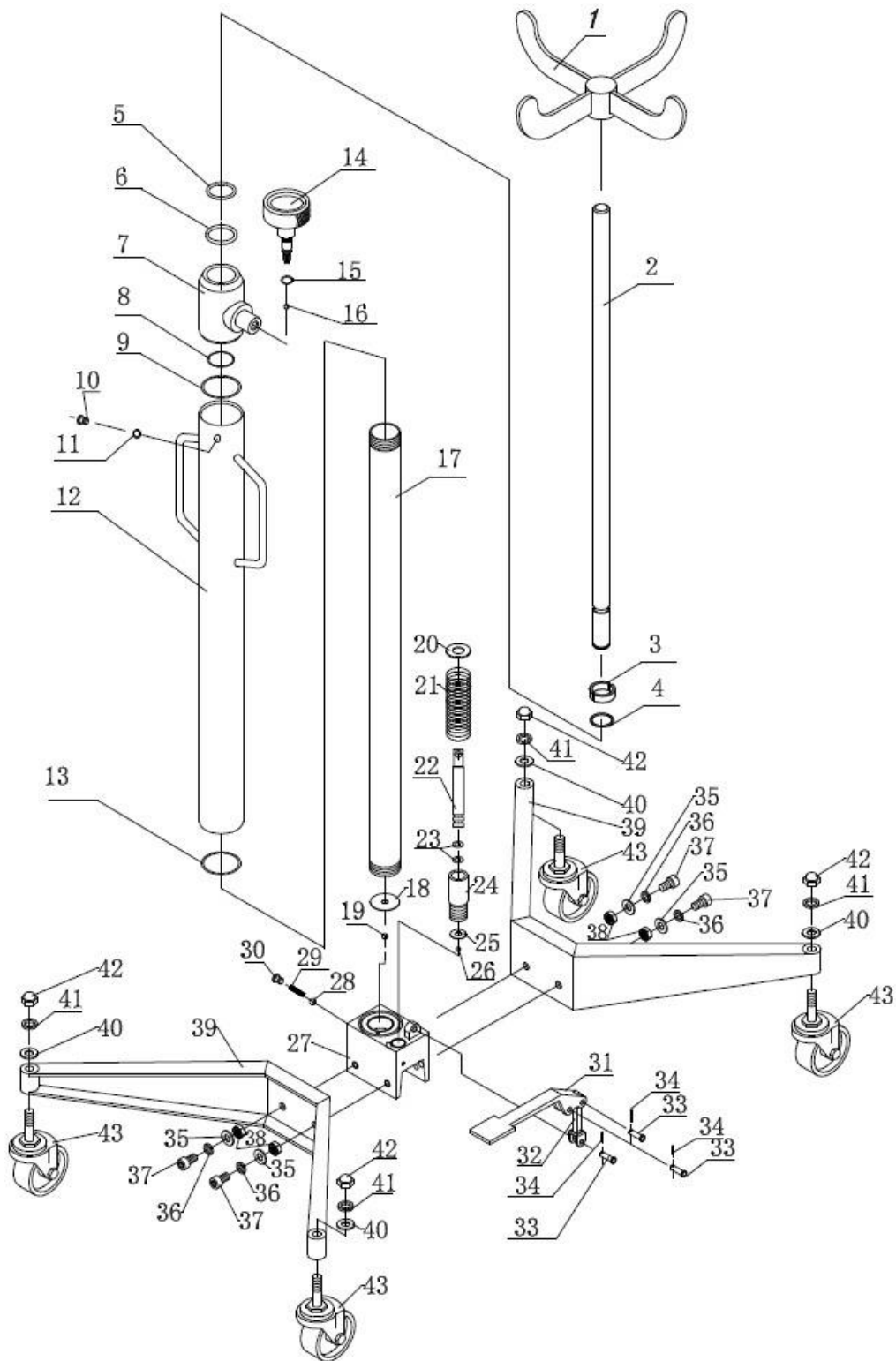
1.2 Istruzioni generali di sicurezza

- **IMPORTANTE:** Si prega di leggere attentamente queste istruzioni. Si noti inoltre le condizioni per un funzionamento sicuro, avvertenze e istruzioni di sicurezza.
- Grazie al suo design compatto, questo martinetto idraulico ha le seguenti proprietà vantaggiose: peso ridotto, ampio campo di sollevamento, parte di collegamento sostituibile, connessione ADT affidabile, ecc.
- Può essere utilizzato durante il montaggio e lo smontaggio di parti rimovibili e componenti strutturali che devono essere sollevati, abbassati o trasportati. Il martinetto è lo strumento ottimale per il montaggio e la riparazione nelle officine automobilistiche e nei punti vendita mobili.

2. Dati tecnici

Modello	AR-HE-GTHB05T
Carico ammissibile	500 kg
Altezza minima della sella	112 centimetri
Altezza massima della sella	188 centimetri
Metriche	56 x 55 x 112 cm
Peso netto	23 kg

3. Costruzione principale



No.	Descrizione	Numero	No.	Descrizione	Numero
1	Tornello	1	23	O-ring \varnothing 9,5x2,65	2
2	Bacchetta	1	24	Corpo pompa	1
3	Anello pistone	1	25	Rondella pompa \varnothing 18x9x1.2	1
4	Anello portafilo in acciaio \varnothing 28x2	1	26	Sfera in acciaio \varnothing 6	1
5	O-ring \varnothing 28x3,55	1	27	Base	1
6	O-ring \varnothing 28x3,55	1	28	Sfera in acciaio \varnothing 6	1
7	Cappuccio superiore	1	29	Pagoda Piuma	1
8	O-ring \varnothing 33,5x3,55	1	30	Vite ad anello di tenuta albero M10x1	1
9	Anello rettangolare	1	31	Pedale	1
10	Vite di tenuta albero M10x1	1	32	Sigillatura della connessione	1
11	O-ring \varnothing 8,5x2,65	1	33	Penna \varnothing 8x27	3
12	Cappotto	1	34	Stecca primaverile	3
13	Anello rettangolare \varnothing 61x55x1.5	1	35	Rondella \varnothing 10	4
14	Valvola di abbassamento	1	36	Rondella a molla \varnothing 10	4
15	O-ring \varnothing 7,8x1,9	1	37	Vite esagonale M10x30	4
16	Sfera in acciaio \varnothing 6	1	38	Madre M10	4
17	Cilindro	1	39	Piede	2
18	Lavacilindrica	1	40	Rondella \varnothing 12	4
19	Sfera in acciaio \varnothing 6	1	41	Rondella a molla \varnothing 12	4
20	Copertura a molla	1	42	Dado rotondo M12	4
21	Primavera	1	43	Ruota girevole \varnothing 90	4
22	Pompa core	1			

4. Struttura

- Controllare le parti consegnate prima dell'assemblaggio. Il sollevatore non deve avere alcun danno da trasporto e la consegna deve essere completa.
- Innanzitutto, inizia a montare il pedale.
- Innanzitutto, montare l'unità per il pedale, che verrà successivamente collegato all'unità idraulica.



- Durante il serraggio, assicurarsi di garantire un gioco sufficiente per la funzione di pompaggio.



- Metti la spirale sopra la pompa del nucleo e posiziona il disco collegato su di essa.





- Quindi avvitare il pedale alla pompa principale.





- Avere tutti gli utensili necessari come dadi e rondelle pronti per l'installazione del supporto.



- Fissare la base con il piede e stringere la connessione a vite su entrambi i lati.



- Prima di fissare le ruote, assicurarsi della posizione verticale dell'albero in modo che il martinetto del cambio si fermi saldamente e tutte le ruote tocchino in sicurezza il terreno piatto. Quindi stringere le viti.



- Posizionare il tornello sull'asta del pistone, allentare la vite di tenuta per lo sfiato e spostare il jack del cambio senza carico. Premendo il pedale quando la vite è serrata danneggerà la pompa idraulica.



- Per scaricare il sollevatore, utilizzare la manovella manuale. Quando si utilizza il jack dell'ingranaggio, osservare sempre la capacità di carico specificata.



5. Utilizzo

- **AVVERTIMENTO!** Prima di mettere in servizio il dispositivo, è necessario aver letto, compreso e implementato le istruzioni di sicurezza.
- **AVVERTIMENTO!** Preparare il jack dell'ingranaggio di conseguenza prima della messa in servizio.

5.1 Posizionamento del martinetto sotto il carico

- Prima dell'uso, assicurarsi che il peso e le dimensioni della trasmissione non superino la capacità del jack del cambio.

5.2 Abbassamento del carico

- **AVVERTIMENTO!** Controllare che il carico sia centrato e stabile sulla sella e che sia fissato prima di sollevarlo, abbassarlo o trasportarlo.
- Ruotare lentamente la valvola di abbassamento in senso antiorario per regolare delicatamente la sella all'altezza più bassa possibile prima di utilizzarla per trasportare il carico.
- **IMPORTANTE:** Il dispositivo è dotato di una valvola di rilascio "uomo morto". Più velocemente viene ruotata la manopola rotante della valvola, più velocemente il jack dell'ingranaggio si abbassa.
- Assicurarsi che il jack del cambio si abbassi lentamente e in modo controllato per evitare il rischio di pericolose cadute improvvise. La valvola ritorna automaticamente alla posizione chiusa quando viene rilasciata la manopola rotante.

5.3 Trasporto del carico

- **ATTENZIONE:** Assicurati di aver letto, compreso e applicato tutte le istruzioni di sicurezza!

6. Manutenzione

- **IMPORTANTE:** La manutenzione e le riparazioni devono essere eseguite solo da personale esperto.
1. Il jack dell'ingranaggio dovrebbe essere nella posizione più bassa quando non è in uso.
 2. Mantenere pulito il jack dell'ingranaggio e rimuovere olio e grasso. Oliare tutte le parti mobili con olio privo di acidi.
 3. Il cilindro dell'olio è un'unità chiusa a cui non è necessario accedere. Contatta il tuo rivenditore autorizzato per la manutenzione.
- **ATTENZIONE:** Utilizzare solo olio di alta qualità. Non usare liquido dei freni in nessuna circostanza.
4. Prima di ogni utilizzo, seguire l'elenco di controllo per assicurarsi che tutte le parti siano funzionanti. Non utilizzare il sollevatore in nessuna circostanza se vi è motivo di ritenere che sia stato esposto a un carico eccessivo.
 5. Controllare regolarmente il pistone della pompa e l'asta del pistone per segni di corrosione. Pulire le superfici esposte con un pezzo di tessuto oliato pulito.

7. Smaltimento ecologico

Attenzione Rischio di soffocamento! Il materiale di imballaggio è pericoloso per i bambini. Non lasciare mai che i bambini giochino con il materiale di imballaggio.

7.1 Smaltimento e imballaggio

- L'imballaggio del tuo dispositivo è realizzato con materiali necessari per garantire un'efficace protezione durante il trasporto. Questi materiali sono completamente riciclabili e quindi riducono l'impatto ambientale. Smaltire l'imballaggio in un bidone per materiali riciclabili.

7.2 Smaltimento dei rifiuti di attrezzature

- Le attrezzature per i rifiuti devono essere smaltite in conformità con le linee guida e le normative sullo smaltimento locale dei rifiuti. Contatta l'amministrazione locale tramite l'indirizzo del centro di riciclaggio più vicino e consegna il tuo dispositivo lì.



Il simbolo del cestino dei rifiuti barrato su una VECCHIA apparecchiatura elettrica o elettronica indica che non deve essere smaltito nei rifiuti domestici alla fine della sua vita utile. I punti di raccolta dei RIFIUTI di apparecchiature elettriche ed elettroniche sono disponibili nella tua zona per resi gratuiti. Puoi ottenere gli indirizzi dalla tua città o dal governo locale. Puoi informarti sul nostro sito web www.arebos.de su altre opzioni di reso create da noi.



La raccolta differenziata dei RAEE ha lo scopo di prevenire il riutilizzo, il riciclaggio o altre forme di recupero dei RAEE, nonché le conseguenze negative dello smaltimento sull'ambiente e sulla salute umana.

Il nostro numero di servizio clienti: Tel. +49 (0) 931 9080 3000

fax: +49 (0) 931 4523 2799 / e-mail: info@arebos.de

Indirizzo ufficio: Canbolat Vertriebs GmbH • Gneisenaustraße 10-11 • 97074 Würzburg

L'indirizzo di ritorno può essere trovato nell'impronta: <https://www.arebos.de/impressum/>

Dichiarazione di conformità UE

Noi, il

Canbolat Vertriebs GmbH, Gneisenaustraße 10-11, 97074 Würzburg, Germania

con la presente dichiara che i seguenti dispositivi sono conformi ai requisiti di salute e sicurezza pertinenti ed essenziali delle direttive UE a causa della loro progettazione e progettazione, nonché nelle versioni da noi immesse sul mercato.

Denominazione del prodotto: AREBOS Martinetto del cambio

Numero di modello: AR-HE-GTHB05T

Codice articolo: 4260551586675

Se il dispositivo viene modificato senza il nostro consenso, questa dichiarazione di conformità perde la sua validità.

Norma UE:

EN 1494:2000+A1:2008

Data/Firma Produttore/Luogo:

Würzburg, 06.05.2022



Firma:

(Univ.) Korhan Canbolat, Amministratore Delegato

Rappresentante di queste istruzioni per l'uso/dati tecnici:

(Univ.) Korhan Canbolat, Amministratore Delegato

Indirizzo dell'ufficio:

Canbolat Vertriebs GmbH

Gneisenaustrasse 10-11

D-97074 Würzburg

L'indirizzo di ritorno può essere trovato nell'impronta: <https://www.arebos.de/impressum/>

Partita IVA: DE 263752326

Il tribunale di iscrizione nel registro delle imprese è Würzburg, HRB 10082

RAEE Reg. No. DE 61617071