

Originálny návod na obsluhu – konektor na motocykel AREBOS 500 kg

# AREBOS

## Zdvihák pre motocykel 500 kg

AR-HE-MH500



Dodržiňte všetky bezpečnostné opatrenia uvedené v tejto používateľskej príručke, aby ste zaistili bezpečné používanie.

CE

Ďakujeme za dôveru spoločnosti AREBOS.

# Obsah

<b>1. Bezpečnosť .....</b>	<b>3</b>
1.1 Vysvetlenie symbolov .....	3
1.2 Všeobecné bezpečnostné pokyny .....	3
<b>2. Konštrukcia .....</b>	<b>4</b>
<b>3. Služba .....</b>	<b>5</b>
3.1 Všeobecne .....	5
3.2 Zdvíhanie motocykla.....	5
3.3 Spustenie motocykla .....	5
<b>4. Špecifikácie .....</b>	<b>6</b>
<b>5. Čistenie a údržba.....</b>	<b>6</b>
<b>6. Pokyny na likvidáciu.....</b>	<b>7</b>
6.1 Likvidácia a balenie.....	7
6.2 Likvidácia starých zariadení.....	7
<b>EÚ vyhlásenie o zhode.....</b>	<b>8</b>

Ďakujeme, že ste si kúpili náš produkt. Pred prvým použitím produktu si pozorne prečítajte návod na obsluhu. Ak necháte výrobok tretím stranám, musí byť odovzdaný aj tento návod na obsluhu.

## 1. Bezpečnosť

### 1.1 Vysvetlenie symbolov



**Varovanie!** Riziko rozdrvenia rúk!



Označenie CE sa môže použiť na uznanie toho, že výrobok spĺňa právne ustanovenia európskych právnych noriem, a preto sa s ním môže obchodovať v rámci Európskeho spoločenstva.



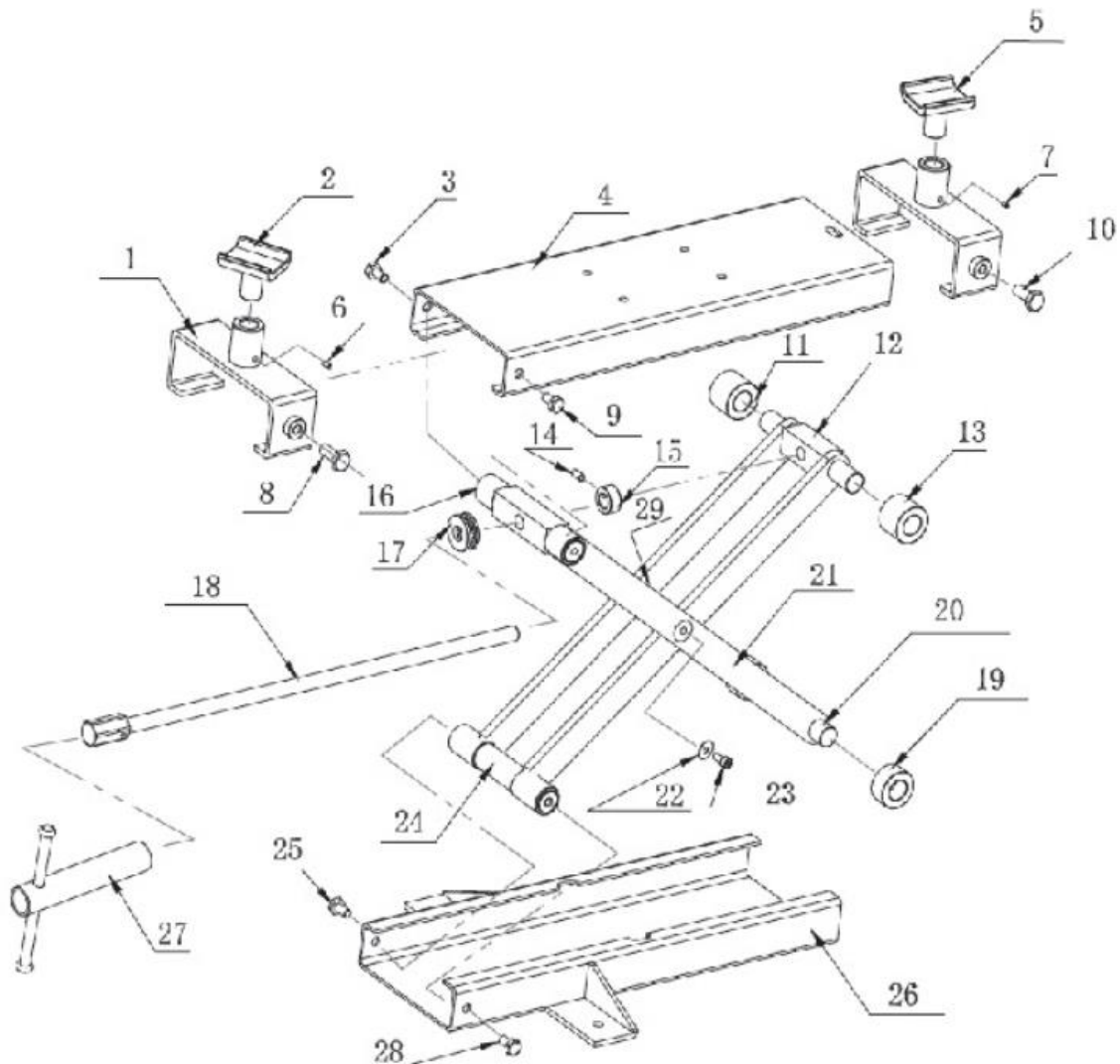
**Varovanie!** Pozorne si prečítajte bezpečnostné predpisy. To Nedodržanie bezpečnostných opatrení môže mať za následok vážne zranenie alebo poškodenie. Návod na obsluhu uchovávajte na bezpečnom mieste.

### 1.2 Všeobecné bezpečnostné pokyny

- **Varovanie!** Pokyny uvedené v tejto príručke nemôžu pokryť všetky možné situácie. Je potrebné si uvedomiť, že zdravý rozum a opatrnosť sú faktory, ktoré nemožno začleniť do tohto produktu, ale musí ich používateľ uplatniť.
- **POZORNOSŤ!** Tento výrobok sa môže používať len na tvrdé a vodorovné povrchy.
- Zdvihák motocykla používajte iba na zdvíhanie vozidiel v rámci stanovených hmotnostných limitov. Zdvíhacie zariadenie sa môže používať na zdvíhanie vozidiel a častí až do maximálnej hmotnosti 500 kg. Pri preťažení môže dôjsť k poškodeniu zdviháka a hrozí nebezpečenstvo nehôd.
- Zdvihák motocykla nepoužívajte na účely, na ktoré nie je určený.
- Zdvihák motocykla sa môže používať len na pevnom a vodorovnom podklade.
- Udržujte stojan čistý pre dobrý a bezpečný výkon.
- Zdvíhač umiestnite iba na odporúčané miesta.
- Pred zdvíhaním v interiéri sa uistite, že majú dostatok miesta k stropu.
- Motor sa nesmie naštartovať, keď je zdvihnutý.
- Nedovoľte, aby zdvíhač obsluhovali neškolené osoby.
- Pred spustením stojana sa uistite, že pod motocyklom nie sú žiadne prekážky.
- Pred vykonaním opravy alebo kontrolných prác na zdvíhanom vozidle musí byť zdvíhané vozidlo zaistené vhodnými upevňovacími popruhmi, aby sa zabránilo jeho pádu alebo pošmyknutiu.

- Udržujte deti a iných ľudí mimo vášho pracovného priestoru.
- Zdvihák nepoužívajte, ak sú pod vozidlom alebo na jeho vrchu osoby alebo sa opierajú o vozidlo.
- Pred každým použitím by sa mala vykonať kontrola zariadenia, aby bolo možné včas vymeniť poškodené komponenty alebo chýbajúce časti. Zariadenie musí byť v prípade neočakávanej poruchy okamžite skontrolované odborníkom.
- Pred každým použitím skontrolujte neporušenosť bezpečnostných pásov. Poškodené bezpečnostné pásy sa musia okamžite vymeniť a za žiadnych okolností sa nesmú používať na zaistenie bremena.
- Na zdviháku motocykla nevykonávajte žiadne zmeny.
- Nedodržanie týchto pokynov môže mať za následok zranenie osôb a/alebo poškodenie majetku.

## 2. Konštrukcia



Časť	Označenie	Číslo	Časť	Popis	Číslo
1	Odnímateľný sprievodca	2	16	Upevňovacia skrutka na vrchu	1
2	Nastaviteľné nahrávanie	1	17	Ložisko	1

3	Skrutka M10x25	1	18	Zdvíhacie vreteno	1
4	Zdvíhacia doska	1	19	Spodný vodiaci valec (malý)	2
5	Nastaviteľné nahrávanie	1	20	Vodiaca skrutka v spodnej časti	1
6	Skrutka M6x12	1	21	Nožnicové rameno	4
7	Skrutka M6x12	1	22	Práčka	2
8	Skrutka M8x12	1	23	Skrutka so šesťhranom M6x12	2
9	Skrutka M10x25	1	24	Upevňovacia skrutka v spodnej časti	1
10	Skrutka M8x12	1	25	Skrutka M10x25	1
11	Horný vodiaci valec (veľký)	1	26	Základná doska	1
12	Zdvíhací hriadeľ	1	27	Rukoväť otáčania	1
13	Horný vodiaci valec (veľký)	1	28	Skrutka M10x25	1
14	Skrutka M6x12	1	29	Práčka	2
15	Matka	1			

## 3. Služba

### 3.1 Všeobecne

- Zdvihák motocykla umiestnite na vhodný povrch. Udržujte priestor uprataný a bez iných materiálov a zabezpečte primerané osvetlenie. Tiež sa uistite, že podlaha je rovná a pevná (najlepšie betónová), aby uniesla hmotnosť stojana a motocykla. Stojan nepoužívajte na asfalte, pretože povrch môže byť nestabilný.
- Pred zdvíhaním v interiéri sa uistite, že máte dostatok miesta na strop.
- **Varovanie!** Pred použitím sa uistite, že motocykel, ktorý sa má zdvihnúť, má vhodnú konštrukciu a ťažisko na umiestnenie motocykla.
- Nepoužívajte ho, ak zdvihák poškodí výfuk alebo iné zraniteľné časti.
- Zaskrutkujte bezpečnostné skrutky do závitových otvorov základného rámu, kým sa obe skrutky pevne nedotknú zeme a zdvihák sa už nebude dať pohybovať.

### 3.2 Zdvíhanie motocykla

- **Zdvíhanie, spúšťanie a vyrovňovanie zdvíhača pod motocyklom musia vždy vykonávať dve osoby.** Zatiaľ čo jedna osoba ovláda zdvíhač, druhá osoba musí zaistiť bok motocykla - počas procesu zdvíhania alebo spúšťania - proti pádu.
  - Uistite sa, že zdvihák je v najnižšej polohe. Umiestnite zdvihák pod motocykel, kým nie sú dva bloky pod rámom dvojitej slučky. Uistite sa, že žiadne časti motocykla, ako sú hadice, káble atď., nie sú zachytené.
  - Začnite zdvíhanie ovládaním pohonu vretena.
  - Pred vykonaním akýchkoľvek prác na motocykli musí byť zaistený popruhmi.

### 3.3 Spustenie motocykla

- **Zdvíhanie, spúšťanie a vyrovňovanie zdvíhača pod motocyklom musia vždy vykonávať dve osoby.** Zatiaľ čo jedna osoba ovláda zdvíhač, druhá osoba musí zaistiť bok motocykla - počas procesu zdvíhania alebo spúšťania - proti pádu.

- Pred spustením uvoľníte popruhy.
- Začnite spúšťať ovládaním pohonu vretena.
- Pred kontaktom kolies so zemou sa druhá osoba musí prispôbiť vyváženiu motocykla.
- Ak má motocykel pevný základ, zdvihák môže byť úplne spustený.

## 4. Špecifikácie

<b>Model</b>	<b>AR-HE-MH500</b>
Vztlak	Max. 500 kg
Celkové rozmery D x Š x V	61 x 31 x 17 cm
Rozmery nosných dosiek	55 x 55 mm
Výška max.	375 mm
Výška min.	95 mm
Hmotnosť	15 kg
Farba	Červený

## 5. Čistenie a údržba

- Pred každým použitím by sa mala vykonať kontrola zariadenia, aby bolo možné včas vymeniť poškodené komponenty alebo chýbajúce časti. Zariadenie musí byť v prípade neočakávanej poruchy okamžite skontrolované odborníkom.
- Nepoužívajte zdvíhač, ak sa predpokladá, že bol vystavený nezvyčajnému zaťaženiu alebo nárazom.
- Odporúča sa, aby zariadenie raz ročne skontrolovali odborníci.
- Ak sa stojan nepoužíva, uložte ho do zníženej polohy.
- Pred uskladnením sa uistite, že všetky časti sú čisté, bez mastnoty a oleja a že je stojan úplne spustený. Zdvihák motocykla uchováajte na bezpečnom mieste.

## **6. Pokyny na likvidáciu**

### **6.1 Likvidácia a balenie**

- Zabezpečte, aby bol obal zlikvidovaný vhodne v súlade s pokynmi a normami platnými vo vašom regióne. V niektorých prípadoch môže obal pozostávať z plastových vreciek - v tomto ohľade venujte osobitnú pozornosť tomu, aby sa nedostali do rúk detí. Hrozí riziko udusenía!

### **6.2 Likvidácia starých zariadení**

- Staré spotrebiče musia byť zlikvidované v súlade so smernicami a predpismi o likvidácii miestneho odpadu.
- Ak je tento produkt upravený bez nášho súhlasu, stráca nárok na akúkoľvek záruku.

**Číslo nášho zákazníckeho servisu: +49 (0) 931-45232700**

## EÚ vyhlásenie o zhode

My,

Canbolat Vertriebs GmbH, Gneisenaustraße 10-11, 97074 Würzburg, Nemecko

týmto vyhlasujeme, že nižšie popísané pomôcky sú v súlade s príslušnými základnými požiadavkami na bezpečnosť a ochranu zdravia podľa smerníc EÚ z dôvodu ich návrhu a konštrukcie, ako aj dizajnu, ktorý sme uviedli na trh.

Názov tovaru: Arebos motocykel jack 500 kg

Číslo položky: 4260199756690

Číslo modelu: AR-HE-MH500

Ak je zariadenie upravené bez nášho súhlasu, toto vyhlásenie o zhode stráca svoju platnosť.

Testované na:

Norma EÚ: EN 1494:2000+A1:2008 EN 12100:2010EN 349:1993+A1

:2008EN ISO 14120:2015EN ISO 13857:2008Maschinenrichtlinie: 2006/42/EC

Dátum/podpis Výrobca/Miesto: Würzburg, 12.07.2019



Podpis:

Dipl.-Inform. (Univ.) Korhan Canbolat, generálny riaditeľ

Zástupca týchto návodov na použitie/technických údajov:

Dipl.-Inform. (Univ.) Korhan Canbolat, generálny riaditeľ

Adresa kancelárie:

Canbolat Vertriebs GmbH

Gneisenaustraße 10-11

97074 Würzburg

Spiatočnú adresu nájdete v tiráži: <https://www.arebos.de/impressum/>

Identifikačné číslo dane z predaja: DE 263752326

Súdom pre zápis do obchodného registra je Würzburg, HRB 10082

OEEZ Reg. č. DE 61617071