

Originální uživatelská příručka
Podložka do posilovny Airtrack



Dodržujte prosím všechna bezpečnostní opatření v této uživatelské příručce, abyste zajistili bezpečné používání.



Obsah

- 1** Úvod a
Bezpečnost
- 2** Návod k použití
- 3** Specifikace
- 4** Ekologická likvidace
- 5** EU prohlášení o shodě



Mockrát děkuju!

Děkujeme, že jste si vybrali náš produkt. Před prvním použitím výrobku si pečlivě přečtěte uživatelskou příručku. Pokud výrobek předáváte třetí osobě, musíte tento návod předat. Uschovejte si uživatelskou příručku pro budoucí použití. Kresby v této příručce nemusí odpovídat fyzickým objektům. Podívejte se prosím na fyzické objekty.



Důležité bezpečnostní pokyny

Vaše bezpečnost je pro nás na prvním místě. Před použitím a použitím zařízení si přečtěte tyto pokyny. Pokud si nejste jisti informacemi obsaženými v této brožuře, obraťte se na prodejce, u kterého jste zařízení zakoupili.

VAROVÁNÍ: Přečtěte si všechny bezpečnostní pokyny a pokyny k použití. Nedodržení bezpečnostních pokynů a pokynů může mít za následek úraz elektrickým proudem, požár a/nebo vážné zranění. Uchovejte si všechny bezpečnostní pokyny a pokyny k použití pro budoucí použití.

POZOR: NEPOUŽÍVEJTE výrobek před použitím

Návod.

Před zahájením instalace se ujistěte, že jste si důkladně přečetli návod k použití a porozuměli jeho obsahu.

Návod je v zájmu vaší bezpečnosti.

Varování: Hrozí nebezpečí udušení! Obalový materiál je pro děti nebezpečný. Nikdy nedovolte dětem, aby si hrály s obalovými materiály.



1

Bezpečnost

Úvod

Tato uživatelská příručka je určena k seznámení s instalací, používáním a údržbou produktu. Chcete-li zařízení nainstalovat bezpečně a správně, přečtěte si před zahájením uživatelskou příručku.

Přečtěte si prosím pozorně následující pokyny a používejte výrobek podle nich. Uschovejte si prosím tento návod a předejte jej při předání výrobku.

Tento souhrn nemůže obsahovat všechny podrobnosti o všech variantách a krocích, které je třeba dodržet. Pokud potřebujete více informací a pomoc, kontaktujte nás.

Symbolsklärung

 **VAROVÁNÍ:** Tento signální symbol/slovo označuje nebezpečí se středním rizikem, které, pokud ne, může mít za následek smrt nebo vážné zranění.

 **OPATRNOST!** Toto signální slovo označuje nebezpečí s nízkou úrovní rizika, které, pokud se mu nevyhnete, může mít za následek lehké nebo středně těžké zranění.

Pozornost! Tato signální značka/slovo upozorňuje na možné škody na majetku.

Originální uživatelská příručka Podložka do posilovny Airtrack



Pozornost! Pečlivě si přečtete bezpečnostní pokyny. Nedodržení bezpečnostních pokynů může mít za následek úraz elektrickým proudem, požár a vážné zranění. **Uschovejte si všechny bezpečnostní pokyny a pokyny pro budoucnost.**



Tento výrobek nesmí být likvidován s domovním odpadem!



VAROVÁNÍ! Z tohoto zařízení můžete pokud je používáno nesprávně nebo v rozporu s jeho určením osobami, které nebyly poučeny! Všímněte si, že zařízení není hračka a nepatří do rukou dětí.

Zadušení! Nechť

Obalový materiál nelehejte nedbale na lehkou váhu. Ono by se mohla stát nebezpečnou hračkou pro



Označení CE lze použít k označení, že výrobek splňuje zákonné požadavky ten Evropské právní normy, a proto s nimi lze obchodovat v rámci Evropského společenství.

1

Bezpečnost

Obecné informace

Děkujeme, že jste si zakoupili jeden z našich bezpečných a zábavných produktů! V této příručce chceme popsat, jak používat Airtracks. Před použitím Airtrack si pozorně přečtěte pokyny. Pokud by vám něco nebylo jasné, neváhejte se obrátit na naši zákaznickou podporu! Doufáme, že se vám nové vybavení bude líbit.

- Airtrack vždy skladujte v přepravní tašce a přepravujte jej. Airtrack nepoužívejte, pokud je poškozený nebo pokud z něj uniká vzduch.
- Vyberte vhodnou oblast pro nastavení Airtrack. Při nastavování se ujistěte, že pod Airtrack není nic ostrého (např. kameny, šterk atd.), aby nedošlo k poškození Airtrack. Pokud používáte Airtrack venku, položte jej na rovnou a měkkou zem, nejlépe na ochrannou plachtu nebo látku.
- Povrch Airtrack vyčistíte tak, že jej otřete vlažnou mýdlovou vodou. Vyhněte se silným čisticím roztokům. Před srolováním Airtrack pro uskladnění se ujistěte, že je Airtrack čistý a suchý.
- Doporučená teplota pro Airtrack je IS-10+30C/14F-86F a pro skladování je minimálně +5C/41F (nedoporučuje se skladovat na přímém slunci).

Bezpečnost

- Vaše bezpečnost je pro nás na prvním místě. Před instalací a používáním produktu si proto nezapomeňte přečíst uživatelskou příručku. Pokud si nejste jisti některými informacemi v této příručce, obraťte se na prodejce, u kterého jste zařízení zakoupili.
- **NEPOUŽÍVEJTE výrobek**, pokud jste si ještě nepřečetli uživatelskou příručku.
- Před zahájením instalace se ujistěte, že jste si důkladně přečetli návod k použití a porozuměli obsahu začít.
- Návod je v zájmu vaší bezpečnosti.

1

Bezpečnost

Obecné informace

- POUŽÍVEJTE SVŮJ AIRTRACK POUZE K ÚČELU, KE KTERÉMU JE URČEN.
- Nikdy nechoďte po Airtracku v botách, protože by mohly poškodit povrch.
- Nikdy neumísťujte Airtrack pod předměty, jako jsou stromy nebo elektrické vedení.
- Udržujte v dostatečné vzdálenosti od Airtracku jakékoli ostré nebo špičaté předměty.
- Nikdy neskákejte ani nepřistávejte blíže než 20 cm od ventilu.
- Ujistěte se, že je váš Airtrack nafouknutý s dostatečným tlakem, aby nedošlo ke zranění.
- Prostor, ve kterém je Airtrack nastaven, musí být čistý, suchý, rovný a bez předmětů.
- Airtrack vždy nastavte tam, kde jej chcete používat. Pokud změníte umístění nastavení, netahejte Airtrack po podlaze, ale noste jej za rukojeti.
- Nepoužívejte Airtrack v dešti, povrch bude kluzký a hrozí nebezpečí zranění.
- Nikdy nebalte, neskladujte ani nepřpravujte svůj Airtrack, když je mokrá.
- Váš Airtrack lze čistit vodou a jemným čisticím prostředkem. Nepoužívejte průmyslové čisticí prostředky.
- Nikdy nepoužívejte poškozenou vzduchovou stopu.
- Nenechávejte Airtrack na žhnoucím slunci nebo v horkém prostředí, protože by to mohlo způsobit praskliny a tlakování.

2

Návod k použití

Návod k nafouknutí/spuštění

Nafouknutí Airtracku: Vyjměte Airtrack z přepravní tašky a úplně jej rozviňte tak, aby byly vidět ventily.



Otevřete kryt ventilu (1). Ujistěte se, že je knoflík ventilu v horní poloze (2). Vložte hlavu trubky čerpadla do ventilu a otočte ji doprava tak, aby čerpadlo a ventil byly pevně spojeny (3).

Doporučený tlak pro Airtrack je 3-4 PSI. Odskok pásů Airtracks závisí na velkém tlaku, který do nich vložíte.

Naše doporučená úroveň tlaku je 3-4 PSI, ale optimální tlak závisí na preferencích uživatele.

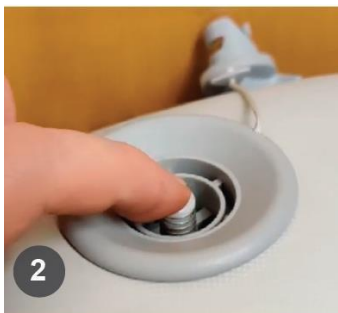
Při nafukování na vhodný tlak sejměte hlavu trubky čerpadla otočením doleva. Vyměňte kryt ventilu. Ujistěte se, že je kryt ventilu správně připevněn, aby se zabránilo úniku vzduchu z Airtrack.

2

Návod k použití

Návod k nafouknutí/spuštění

Vyfouknutí Airtracku: Stiskněte tlačítko ventilu do dolní polohy a ventil se otevře (2).



Pokud kolem ventilu uniká vzduch, postupujte takto:

1. Vyměňte klíč na ventily z obalového pouzdra.
2. Otevřete kryt ventilu a umístěte ventil s ventilem.
3. Otáčejte vyklápěcím klíčem ve směru hodinových ručiček, dokud mezi ventilem a vzduchovou dráhou nezůstane žádný prostor. Neotáčejte klíčem proti směru hodinových ručiček, protože by se ventil uvolnil, vzduch unikl a nakonec by se oddělil od Airtrack.
4. Zavřete větrací otvor a zkontrolujte, zda se únik zastavil.



Specifikace

Model	AR-HE-AF*
Varianty	4
velikost	300/400/500/600 x 100 x 10 cm
Hmotnost	10.8/13.2/15.6/18 kg

V průběhu zlepšování produktů si vyhrajujeme právo používat technické a vizuálních změn v článku.

Ekologická likvidace

⚠ Varování: Hrozí nebezpečí udušení! Obalový materiál je pro děti nebezpečný. Nikdy nedovolte dětem, aby si hrály s obalovými materiály.

1. Likvidace a balení

Obal vašeho zařízení je vyroben z materiálů nezbytných pro zajištění účinné ochrany během přepravy. Tyto materiály jsou plně recyklovatelné a snižují tak dopad na životní prostředí. Obal vyhodte do recyklačního koše.

2. Likvidace starého zařízení

OEEZ musí být zlikvidována v souladu se směrnicemi a předpisy pro místní likvidaci odpadu. obraťte se na místní správu ohledně adresy nejbližšího recyklačního střediska a doručte tam své zařízení.



EU prohlášení o shodě



My

KM-Fit by Canbolat Vertriebsgesellschaft mbH, Gneisenaustraße 10-11, 97074 Würzburg, Německo,

Tímto prohlašujeme, že níže popsané zařízení splňuje příslušné základní bezpečnostní a zdravotní požadavky směrnic EU díky své konstrukci a konstrukci a také ve verzi, kterou jsme uvedli na trh.

Název produktu: **Podložka do posilovny Airtrack**

Číslo modelu: **AR-HE-AF***

Číslo položky: **4AR-HE-AF3MG – 4252023108850 / AR-HE-AF3MP – 4252023108867 / AR-HE-AF3MR – 4252023108874 / AR-HE-AFEB – 4252023107907 / AR-HE-AF4MB – 4252023108881 / AR-HE-AF4MG – 4252023108898 – 4252023108904 / AR-HE-AF4MR – 4252023108911 / AR-HE-AF5MB – 4252023108928 / AR-HE-AF5MG – 4252023108935 / AR-HE-AF5MP – 4252023108942 / AR-HE-AF5MR – 4252023108959 / AR-HE-AF6MB – 4252023108966 / AR-HE-AF6MG – 4252023108973 / AR-HE-AF6MP – 4252023108980 / AR-HE-AF6MR – 4252023108997**

Zkouška se provádí na základě následujících harmonizovaných norem:

EN 15649-1:2009+A2:2013

Místo a datum: Würzburg, 14.09.2022

Podpis:

Dipl.-Inform. (Univ.)

In Kadharan Sanbala, generální ředitel

Pokud je zařízení upraveno bez našeho souhlasu, ztrácí toto prohlášení o shodě platnost.

Kontaktujte nás

Telefon: +49 (0) 931 90 80 3000

E-mail: info@km-fit.de

Sídlo: KM-Fit • Gneisenaustraße 10-11 • 97074 Würzburg

Zpáteční adresu naleznete v tiráži: [https:// www.km-fit.de](https://www.km-fit.de)

Daňové identifikační číslo: DE 263752326

Soudem pro zápis do obchodního rejstříku je Würzburg, HRB 10082

WEEE-Reg. Nr. DE 61617071



km-fit.de