

Manual de usuario original
Colchoneta Airtrack



Siga todas las medidas de seguridad de este manual del usuario para garantizar un uso seguro.



Tabla de

1 Introducción y
Seguridad

2 Instrucciones de
uso

3 Características técnicas

4 Eliminación respetuosa con el medio
ambiente

5 Declaración de conformidad de la UE



¡Muchas gracias!

Gracias por elegir nuestro producto. Lea atentamente el manual del usuario antes de utilizar el producto por primera vez. Si está transmitiendo el producto a un tercero, debe entregar estas instrucciones. Guarde el manual del propietario para futuras consultas. Es posible que los dibujos de esta guía no coincidan con los objetos físicos. Por favor, refiérase a los objetos físicos.



Instrucciones de seguridad importantes

Su seguridad es de suma importancia para nosotros. Por favor, lea estas instrucciones antes de operar y usar el dispositivo. Si no está seguro de la información contenida en este folleto, póngase en contacto con el minorista donde compró su dispositivo.

ADVERTENCIA: Lea todas las instrucciones de seguridad y uso. El incumplimiento de las instrucciones de seguridad puede provocar una descarga eléctrica, un incendio y/o lesiones graves. Guarde todas las instrucciones de seguridad y uso para futuras consultas.

PRECAUCIÓN: NO utilice el producto antes de utilizar el Manual.

Asegúrese de haber leído detenidamente las instrucciones de uso y comprender el contenido antes de comenzar la instalación.

Las instrucciones son en interés de su seguridad.

Advertencia: ¡Existe el riesgo de asfixia! El material de embalaje es peligroso para los niños. Nunca permita que los niños jueguen con los materiales de embalaje.



1

Seguridad

Introducción

Esta guía del usuario tiene como objetivo familiarizarlo con la instalación, el uso y el mantenimiento del producto. Para instalar el dispositivo de forma segura y correcta, lea el manual del usuario antes de comenzar.

Por favor, lea atentamente las siguientes instrucciones y utilice el producto en consecuencia. Conserve estas instrucciones y entréguelas cuando entregue el producto.

Este resumen no puede contener todos los detalles de todas las variantes y los pasos a seguir. Póngase en contacto con nosotros si necesita más información y asistencia.

Symbolsklärung

 **ADVERTENCIA:** Este símbolo/palabra de señal indica un peligro de riesgo medio que, si no puede provocar la muerte o lesiones graves.

 **¡CAUTELA!** Esta palabra de advertencia se refiere a un peligro con un bajo nivel de riesgo que, si no se evita, puede provocar una lesión leve o moderada.

¡Atención! Este letrero/palabra de señal advierte de posibles daños a la propiedad.



¡Atención! Lea atentamente las instrucciones de seguridad. El incumplimiento de las instrucciones de seguridad puede provocar una descarga eléctrica, un incendio y lesiones graves. **Guarde todas las instrucciones de seguridad e instrucciones para el futuro.**



¡Este producto no debe desecharse con la basura doméstica!



¡ADVERTENCIA! Desde este dispositivo puedes:

¡Si se usa incorrectamente o no de acuerdo con su propósito previsto por personas que no han sido instruidas! Tenga en cuenta que el dispositivo no es un juguete y no debe estar en manos de los niños.

No mienta el material de embalaje descuidadamente. Eso podría convertirse en un juguete peligroso para



Un marcado CE se puede utilizar para indicar que un producto cumple con los requisitos legales el normas jurídicas europeas y, por lo tanto, pueden comercializarse dentro de la Comunidad Europea.

1

Seguridad

Información general

¡Gracias por comprar uno de nuestros productos seguros y divertidos! Con esta guía, queremos describir cómo usar Airtracks. Por favor, lea atentamente las instrucciones antes de utilizar su Airtrack. Si algo no está claro, no dude en ponerse en contacto con nuestro servicio de atención al cliente. Esperamos que disfrutes de tu nuevo equipo.

- Guarde siempre el Airtrack en su bolsa de transporte y transpórtelo. No utilice el Airtrack si está dañado o si hay fugas de aire.
- Seleccione un área apropiada para configurar el Airtrack. Asegúrese de que no haya nada afilado debajo del Airtrack (por ejemplo, rocas, grava, etc.) cuando lo configure para evitar dañar el Airtrack. Si está utilizando el Airtrack en el exterior, colóquelo en un suelo plano y blando, preferiblemente sobre una lona o tela protectora.
- Para limpiar la superficie del Airtrack, límpiala con agua tibia y jabón. Evite las soluciones de limpieza fuertes. Antes de enrollar el Airtrack para guardarlo, asegúrese de que el Airtrack esté limpio y seco.
- La temperatura recomendada para Airtrack utiliza IS-10-+30C/14F-86F y para el almacenamiento, es de al menos +5C/41F (no se recomienda almacenarlo bajo la luz solar directa).

Seguridad

- Su seguridad es lo más importante para nosotros. Por lo tanto, asegúrese de leer el manual del usuario antes de instalar y utilizar el producto. Si no estás seguro de la información de esta guía, comuníquese con el minorista donde compraste el dispositivo.
- **NO utilice el producto** si aún no ha leído el manual del usuario.
- Asegúrese de haber leído detenidamente las instrucciones de uso y comprender el contenido antes de comenzar la instalación empezar.
- Las instrucciones son en interés de su seguridad.

1

Seguridad

Información general

- UTILICE SU AIRTRACK SOLO PARA EL PROPÓSITO PREVISTO.
- Nunca camine sobre su Airtrack con los zapatos puestos, ya que pueden dañar la superficie.
- Nunca coloque su Airtrack debajo de objetos como árboles o líneas eléctricas.
- Mantén cualquier objeto afilado o puntiagudo lejos de tu Airtrack.
- Nunca salte ni aterrice a menos de 20 cm de la válvula.
- Asegúrese de que su Airtrack esté inflado con suficiente presión para evitar lesiones.
- El área donde está configurado su Airtrack debe estar limpia, seca, nivelada y libre de objetos.
- Configura siempre tu Airtrack donde quieras usarlo. Si cambias la ubicación de configuración, no arrastres tu Airtrack por el suelo, sino que llévalo por las asas.
- No utilice su Airtrack bajo la lluvia, la superficie estará resbaladiza y existe el riesgo de lesiones.
- Nunca empaque, almacene o transporte su Airtrack cuando esté mojado.
- Su Airtrack se puede limpiar con agua y un detergente suave. No utilizar productos de limpieza industrial.
- Nunca use un Airtrack dañado.
- No dejes tu Airtrack bajo el sol abrasador o en un ambiente caluroso, ya que esto causará grietas y presurización.

2

Instrucciones

Instrucciones de usuario para inflar/bajar

Inflado del Airtrack: Retire el Airtrack de la bolsa de transporte y extiéndalo completamente para que las válvulas sean visibles.



Abra la tapa de la válvula (1). Asegúrese de que la perilla de la válvula esté en la posición hacia arriba (2). Inserte la cabeza del tubo de la bomba en la válvula y gírela hacia la derecha para que la bomba y la válvula estén firmemente conectadas (3).

La presión recomendada para Airtrack es de 3-4 PSI. El rebote de los Airtracks depende de la mucha presión que le pongas.

Nuestro nivel de presión recomendado es de 3-4 PSI, pero la presión óptima depende de las preferencias del usuario.

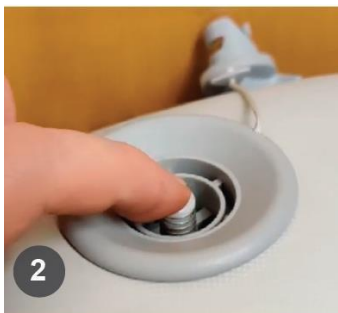
Cuando infle a la presión adecuada, retire la cabeza del tubo de la bomba girándola hacia la izquierda. Vuelva a colocar la tapa de la válvula. Asegúrese de que la tapa de la válvula esté correctamente colocada para evitar cualquier fuga de aire del Airtrack.

2

Instrucciones

Instrucciones de usuario para inflar/bajar

Desinflado de la pista de aire: Presione el botón de la válvula a la posición hacia abajo y la válvula se abrirá (2).



Si hay fugas de aire alrededor de la válvula, siga estos pasos:

1. Retire la llave de válvula de la caja de embalaje.
2. Abra la tapa de la válvula y coloque la válvula con la válvula.
3. Gire la llave de solapa en el sentido de las agujas del reloj hasta que no haya más espacio entre la válvula y el Airtrack. No gire la llave en sentido contrario a las agujas del reloj, ya que esto hará que la válvula se suelte, el aire escape y, finalmente, se desprenda de la pista de aire.
4. Cierre la rejilla de ventilación y compruebe si la fuga se ha detenido.



3

Características técnicas

Modelo	AR-HE-AF*
variantes	4
tamaño	300/400/500/600 x 100 x 10 cm
Peso	10,8/13,2/15,6/18 kg

En el curso de las mejoras del producto, nos reservamos el derecho de utilizar técnicas y Cambios visuales en el artículo.

Eliminación respetuosa con el medio ambiente

⚠ Advertencia: ¡Existe el riesgo de asfixia! El material de embalaje es peligroso para los niños. Nunca permita que los niños jueguen con los materiales de embalaje.

1. Eliminación y embalaje

El embalaje de su dispositivo está hecho de los materiales necesarios para garantizar una protección eficaz durante el transporte. Estos materiales son totalmente reciclables y, por lo tanto, reducen el impacto ambiental. Deseche el embalaje en un contenedor de reciclaje.

2. Eliminación de equipos viejos

Los RAEE deben eliminarse de acuerdo con las directrices y las normativas de eliminación de residuos locales. Póngase en contacto con su administración local para conocer la dirección del centro de reciclaje más cercano y entregue su dispositivo allí.



4



Declaración de conformidad de la UE

Nosotros

KM-Fit by Canbolat Vertriebsgesellschaft mbH, Gneisenaustraße 10-11, 97074 Würzburg, Alemania,

Por la presente, declaramos que el dispositivo descrito a continuación cumple con los requisitos esenciales de seguridad y salud relevantes de las Directivas de la UE debido a su diseño y construcción, así como en la versión comercializada por nosotros.

Nombre del

producto: **Colchoneta Airtrack**

Número de

modelo: **AR-HE-AF***

artículo: **4AR-HE-AF3MG – 4252023108850 / AR-HE-AF3MP – 4252023108867 / AR-HE-AF3MR – 4252023108874 / AR-HE-AFEB – 4252023107907 / AR-HE-AF4MB – 4252023108881 / AR-HE-AF4MG – 4252023108898 – 4252023108904 / AR-HE-AF4MR – 4252023108911 / AR-HE-AF5MB – 4252023108928 / AR-HE-AF5MG – 4252023108935 / AR-HE-AF5MP – 4252023108942 / AR-HE-AF5MR – 4252023108959 / AR-HE-AF6MB – 4252023108966 / AR-HE-AF6MG – 4252023108973 / AR-HE-AF6MP – 4252023108980 / AR-HE-AF6MR – 4252023108997**

El ensayo se lleva a cabo sobre la base de las siguientes normas armonizadas:

EN 15649-1:2009+A2:2013

Lugar y fecha: Würzburg, 14.09.2022

Firma:

Dipl.-Informar (Univ.)
En Kadharan Sanbala, Director General

Si el dispositivo se modifica sin nuestro consentimiento, esta declaración de conformidad pierde su validez.

Contáctenos

Teléfono: +49 (0) 931 90 80 3000

Correo: info@km-fit.de

Sede: KM-Fit • Gneisenaustraße 10-11 • 97074 Würzburg

**La dirección del remitente se encuentra en el pie de
impresión: [https:// www.km-fit.de](https://www.km-fit.de)**

Número de identificación fiscal: DE 263752326

El tribunal de inscripción en el Registro Mercantil es Würzburg,

HRB 10082 WEEE-Reg. Nr. DE 61617071



km-fit.de