

Originele gebruikershandleiding  
Airtrack turnmat



Volg alle veiligheidsmaatregelen in deze gebruikershandleiding om een veilig gebruik te garanderen.



# *Inhoudsopgave*

- 1** Inleiding en Veiligheid
- 2** Gebruiksaanwijzing
- 3** Specificaties
- 4** Milieuvriendelijke afvoer
- 5** EU-conformiteitsverklaring



# Hartelijk dank!

Bedankt voor het kiezen van ons product. Lees de gebruikershandleiding aandachtig door voordat u het product voor de eerste keer gebruikt. Als u het product doorgeeft aan een derde partij, moet u deze instructies overhandigen. Bewaar de gebruikershandleiding voor toekomstig gebruik. De tekeningen in deze handleiding komen mogelijk niet overeen met de fysieke objecten. Raadpleeg de fysieke objecten.



## Belangrijke veiligheidsinstructies

Uw veiligheid is voor ons van het grootste belang. Lees deze instructies voordat u het apparaat gebruikt en gebruikt. Als u niet zeker bent van de informatie in deze brochure, neem dan contact op met de winkel waar u uw apparaat hebt gekocht.

**WAARSCHUWING:** Lees alle veiligheids- en gebruiksinstructies. Het niet opvolgen van de veiligheidsinstructies en instructies kan leiden tot elektrische schokken, brand en/of ernstig letsel. Bewaar alle veiligheids- en gebruiksinstructies voor toekomstig gebruik.

**LET OP:** Gebruik het product NIET voordat u de Handleiding.

Zorg ervoor dat u de gebruiksaanwijzing grondig hebt gelezen en de inhoud begrijpt voordat u met de installatie begint.

De instructies zijn in het belang van uw veiligheid.

**Waarschuwing: Er bestaat verstikkingsgevaar!** Het verpakkingsmateriaal is gevaarlijk voor kinderen. Laat kinderen nooit met verpakkingsmateriaal spelen.



## 1

## Veiligheid

### Introductie

Deze gebruikershandleiding is bedoeld om u vertrouwd te maken met de installatie, het gebruik en het onderhoud van het product. Om het apparaat veilig en correct te installeren, dient u de gebruikershandleiding te lezen voordat u begint. Lees de volgende instructies aandachtig door en gebruik het product dienovereenkomstig. Bewaar deze gebruiksaanwijzing en overhandig deze bij het doorgeven van het product.

Deze samenvatting kan niet alle details van alle varianten en te volgen stappen bevatten. Neem contact met ons op als u meer informatie en hulp nodig heeft.

### Symbolsklärung

 **WAARSCHUWING:** Dit signaalsymbool/woord geeft een gevaar met een gemiddeld risico aan dat, zo niet kan de dood of ernstig letsel tot gevolg hebben.

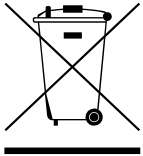
 **VOORZICHTIGHEID!** Dit signaalwoord verwijst naar een gevaar met een laag risiconiveau dat, indien niet vermeden, kan leiden tot licht of matig letsel.

**Aandacht!** Dit signaalteken/woord waarschuwt voor mogelijke materiële schade.

## Originele gebruikershandleiding Airtrack turnmat



**Aandacht!** Lees de veiligheidsinstructies aandachtig door. Het niet opvolgen van de veiligheidsinstructies kan leiden tot elektrische schokken, brand en ernstig letsel. **Bewaar alle veiligheidsinstructies en instructies voor de toekomst.**



Dit product mag niet met het huisvuil worden weggegooid!



**WAARSCHUWING!** Vanaf dit apparaat kunt u als het oneigenlijk of niet in overeenstemming met het beoogde doel wordt gebruikt door personen die niet zijn geïnstrueerd! Houd er rekening mee dat het apparaat geen speelgoed is en niet in de handen van kinderen thuishoort.

**Verstikking!** Laat de  
Lieg niet achteloos rond het  
verpakkingsmateriaal. Het  
kan gevaarlijk speelgoed worden voor



Een CE-markering kan worden gebruikt om aan te geven dat een product voldoet aan de wettelijke eisen de Europese wettelijke normen en mogen dus binnen de Europese Gemeenschap verhandeld worden.

## 1

## Veiligheid

### Algemene informatie

Bedankt voor het aanschaffen van een van onze veilige en leuke producten! Met deze handleiding willen we beschrijven hoe je Airtracks kunt gebruiken. Lees de instructies aandachtig door voordat u uw Airtrack gebruikt. Als er iets onduidelijk is, aarzel dan niet om contact op te nemen met onze klantenservice! We hopen dat u veel plezier beleeft aan uw nieuwe apparatuur.

- Bewaar de Airtrack altijd in de draagtas en vervoer hem. Gebruik de Airtrack niet als deze beschadigd is of als er luchtlekkage is.
- Selecteer een geschikt gebied om de Airtrack in te stellen. Zorg ervoor dat er niets scherp onder de Airtrack zit (bijv. rotsen, grind, enz.) bij het opzetten om beschadiging van de Airtrack te voorkomen. Als je de Airtrack buiten gebruikt, plaats hem dan op een vlakke en zachte ondergrond, bij voorkeur op een beschermend zeil of doek.
- Om het Airtrack-oppervlak schoon te maken, veegt u het af met een lauw sopje. Vermijd sterke schoonmaakmiddelen. Voordat u de Airtrack oprolt voor opslag, moet u ervoor zorgen dat de Airtrack schoon en droog is.
- De aanbevolen temperatuur voor Airtrack maakt gebruik van IS-10-+30C/14F-86F en voor opslag is deze minimaal +5C/41F (niet aanbevolen om in direct zonlicht te worden bewaard).

### Veiligheid

- Uw veiligheid is voor ons het allerbelangrijkste. Zorg er daarom voor dat u de gebruikershandleiding leest voordat u het product installeert en gebruikt. Als u niet zeker bent van de informatie in deze handleiding, neem dan contact op met de winkel waar u het apparaat hebt gekocht.
- Gebruik het product **NIET** als u de gebruikershandleiding nog niet hebt gelezen.
- Zorg ervoor dat u de gebruiksaanwijzing grondig hebt gelezen en de inhoud begrijpt voordat u begint met installeren beginnen.
- De instructies zijn in het belang van uw veiligheid.

# 1

## Veiligheid

### Algemene informatie

- GEBRUIK UW AIRTRACK ALLEEN VOOR HET BEOOGDE DOEL.
- Loop nooit met schoenen aan op je Airtrack, deze kunnen het oppervlak beschadigen.
- Plaats uw Airtrack nooit onder objecten zoals bomen of hoogspanningsleidingen.
- Houd scherpe of puntige voorwerpen uit de buurt van uw Airtrack.
- Spring of land nooit dichterbij dan 20 cm van het ventiel.
- Zorg ervoor dat uw Airtrack met voldoende druk is opgeblazen om letsel te voorkomen.
- Het gebied waar uw Airtrack is opgesteld, moet schoon, droog, waterpas en vrij van voorwerpen zijn.
- Stel je Airtrack altijd in waar je hem wilt gebruiken. Als je de opstellingslocatie wijzigt, sleep je Airtrack dan niet over de vloer, maar draag hem aan de handgrepen.
- Gebruik uw Airtrack niet in de regen, de ondergrond zal glad zijn en er bestaat een risico op letsel.
- Verpak, bewaar of vervoer uw Airtrack nooit als deze nat is.
- Je Airtrack kan worden gereinigd met water en een mild schoonmaakmiddel. Gebruik geen industriële schoonmaakmiddelen.
- Gebruik nooit een beschadigde Airtrack.
- Laat uw Airtrack niet in de brandende zon of in een warme omgeving staan, dit veroorzaakt scheuren en onder druk zetten.



## 2

## Gebruiksaanwijzing

### Gebruikersinstructies voor opblazen/verlagen

**De Airtrack opblazen:** Haal de Airtrack uit de draagtas en rol hem volledig uit zodat de ventielen zichtbaar zijn.



Open het kleppendeksel (1). Zorg ervoor dat de ventielknop in de bovenste stand (2) staat. Steek de kop van de pompslang in het ventiel en draai het naar rechts zodat de pomp en het ventiel stevig met elkaar verbonden zijn (3).

De aanbevolen druk voor Airtrack is 3-4 PSI. Het stuiten van de Airtracks is afhankelijk van de hoeveelheid druk die je erin zet. Ons aanbevolen drukniveau is 3-4 PSI, maar de optimale druk is afhankelijk van de voorkeuren van de gebruiker.

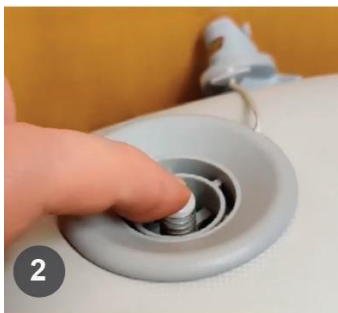
Wanneer u de pomp tot de juiste druk opblaast, verwijdert u de kop van de pompslang door naar links te draaien. Plaats het kleppendeksel terug. Zorg ervoor dat het kleppendeksel goed is bevestigd om luchtlekkage uit de Airtrack te voorkomen.

## 2

## Gebruiksaanwijzing

### Gebruikersinstructies voor opblazen/verlagen

De Airtrack laten leeglopen: Druk de ventielknop naar beneden en de klep gaat open (2).



Als er lucht rond het ventiel lekt, volg dan deze stappen:

1. Haal de ventielsleutel uit de verpakking.
2. Open het kleppendeksel en plaats het ventiel bij het ventiel.
3. Draai de lamellensleutel met de klok mee totdat er geen ruimte meer is tussen het ventiel en de Airtrack. Draai de sleutel niet tegen de klok in, hierdoor kan de klep losraken, lucht ontsnappen en uiteindelijk loskomen van de Airtrack.
4. Sluit de ontluchting en controleer of het lek is gedicht.



## 3

## Specificaties

Model	AR-HE-AF*
Varianten	4
Grootte	300/400/500/600 x 100 x 10 cm
Gewicht	10,8/13,2/15,6/18 kg

In het kader van productverbeteringen behouden wij ons het recht voor om technische en Visuele wijzigingen in het artikel.

## Milieuvriendelijke afvoer

**⚠ Waarschuwing:** Er bestaat verstikkingsgevaar! Het verpakkingsmateriaal is gevaarlijk voor kinderen. Laat kinderen nooit met verpakkingsmateriaal spelen.

### 1. Afvoer en verpakking

De verpakking van uw apparaat is gemaakt van materialen die nodig zijn om een effectieve bescherming tijdens het transport te garanderen. Deze materialen zijn volledig recyclebaar en verminderen zo de impact op het milieu. Gooi de verpakking weg in een prullenbak.

### 2. Afvoer van oude apparatuur

AEEA moet worden afgevoerd in overeenstemming met de richtlijnen en de voorschriften voor lokale afvalverwerking. Neem contact op met uw lokale overheid over het adres van het dichtstbijzijnde recyclingcentrum en lever uw apparaat daar in.



## 4

EU-  
conformiteitsverklaring

Wij

KM-Fit by Canbolat Vertriebsgesellschaft mbH, Gneisenaustraße 10-11, 97074 Würzburg, Duitsland,

Hierbij verklaren wij dat het hieronder beschreven apparaat voldoet aan de relevante essentiële veiligheids- en gezondheidseisen van de EU-richtlijnen vanwege het ontwerp en de constructie, evenals in de door ons op de markt gebrachte versie.

Productnaam: **Airtrack turnmat**

Modelnummer: **AR-HE-AF\***

Artikelnummer: **4AR-HE-AF3MG – 4252023108850 / AR-HE-AF3MP – 4252023108867 / AR-HE-AF3MR – 4252023108874 / AR-HE-AFEB – 4252023107907 / AR-HE-AF4MB – 4252023108881 / AR-HE-AF4MG – 4252023108898 – 4252023108904 / AR-HE-AF4MR – 4252023108911 / AR-HE-AF5MB – 4252023108928 / AR-HE-AF5MG – 4252023108935 / AR-HE-AF5MP – 4252023108942 / AR-HE-AF5MR – 4252023108959 / AR-HE-AF6MB – 4252023108966 / AR-HE-AF6MG – 4252023108973 / AR-HE-AF6MP – 4252023108980 / AR-HE-AF6MR – 4252023108997**

De test wordt uitgevoerd op basis van de volgende geharmoniseerde normen:

EN 15649-1:2009+A2:2013

Plaats en datum: Würzburg, 14.09.2022

Handtekening:

Dipl.-Inform. (Univ.)  
In Kadharan Sanbala, Algemeen Directeur

Als het apparaat zonder onze toestemming wordt gewijzigd, verliest deze conformiteitsverklaring haar geldigheid.

## Neem contact met ons op

Telefoon: +49 (0) 931 90 80 3000

Mail: [info@km-fit.de](mailto:info@km-fit.de)

Hoofdkantoor: KM-Fit • Gneisenaustraße 10-11 • 97074  
Würzburg

**Het retouradres vindt u in het opdruk :**  
**[https:// www.km-fit.de](https://www.km-fit.de)**

Btw-identificatienummer: DE 263752326

De rechtbank van inschrijving in het handelsregister is  
Würzburg, HRB 10082 WEEE-Reg. Nr. DE 61617071



km-fit.de