

Original brugsanvisning – AREBOS håndkærre med tag

AREBOS

Håndkærre med tag

AR-HE-BWD



Følg alle sikkerhedsforanstaltninger i denne brugervejledning for at sikre sikker brug

Tak for din tillid til AREBOS

Indholdsfortegnelse

| | |
|--|----------|
| 1. Sikkerhed | 2 |
| 2. Produkt | 3 |
| 2.1 Specifikation | 3 |
| 2.2 Et overblik over produktet | 3 |
| 3. Foldning og udfoldning af vognen | 4 |
| 3.1 Udfoldning af vognen | 4 |
| 3.2 Foldning af vognen | 5 |
| 4. Miljøvenlig bortskaffelse | 6 |
| 3.1 Bortskaffelse af emballage | 6 |
| 3.2 Bortskaffelse af gammelt udstyr | 6 |

Tak fordi du valgte vores produkt. Læs brugervejledningen omhyggeligt, før du bruger produktet første gang. Hvis du giver produktet videre til en tredjepart, skal disse instruktioner afleveres med det.

Opbevar brugsanvisningen til fremtidig reference.

Tegningerne i denne vejledning stemmer muligvis ikke overens med det originale objekt.

1. Sikkerhed

- Håndkærren er kun egnet til privat brug og ikke til erhvervsmæssig brug.
- Håndkærren må kun anvendes på fast og plan grund.
- Artiklen eller chassiset leveres allerede samlet. Bilen skal bare foldet ud og taget monteret. Der kræves ingen værktøjer.
- Ikke et legetøj til børn! Lad ikke børn lege med klapvognen uden opsyn.
- Installation og regelmæssig vedligeholdelse må kun udføres af voksne.
- Under drift skal håndkærren læsses og afbalanceres jævnt for at undgå mulige ulykker.
- Hvis varen eller enkelte dele er defekte, skal du ikke fortsætte med at bruge indkøbskurven. Dreje Kontakt vores kundeservice.
- Der må ikke foretages materiale- eller designændringer på produktet.
- Kontroller varen, især hjulene, regelmæssigt for skader og Styrke.
- Brug ikke dette produkt, hvis dele mangler, er beskadigede eller slidte.
- Brug aldrig slibende eller kemiske rengøringsmidler.
- Efterlad ikke dit produkt ude i regnen. Beskyt det mod elementerne.
- I frost og vinter anbefaler vi at opbevare produktet på et tørt og beskyttet sted. butik.

2. Produkt

2.1 Specifikation

| | |
|--------------------|---|
| EAN | 4252023119030 4252023119047 4252023119054 |
| Model | AR-HE-BWDR/S/B |
| Foldet størrelse | 76x63x22cm |
| Udfoldet størrelse | 120x63x76cm |
| Hjulets størrelse | Diameter 18cm *10cm |
| Lydstyrke | Ca. 90L |
| Modstandsdygtighed | 100kg |
| Nettovægt | 14,5 kg |

2.2 Et overblik over produktet

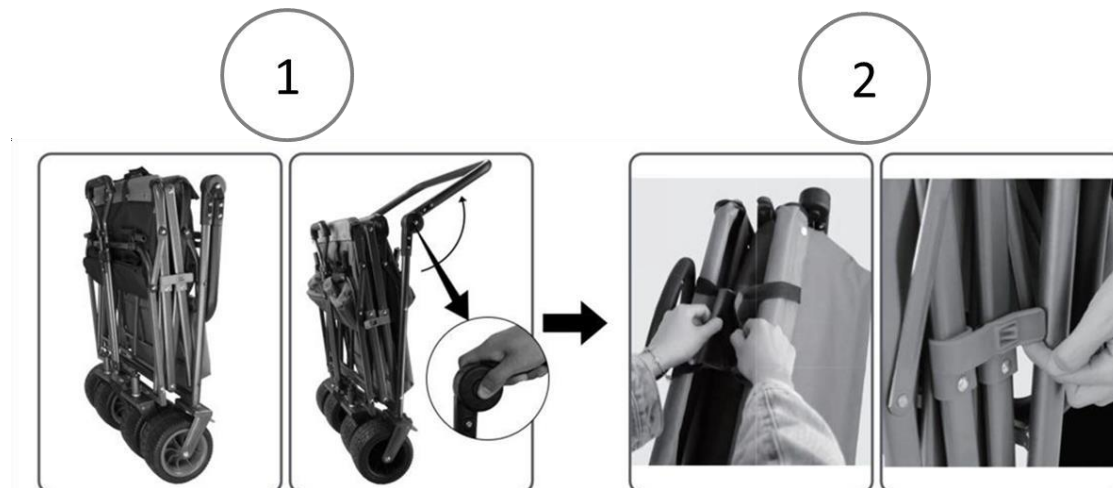


*Billedet kan variere efter model

3. Åbning og foldning af vognen

Montering kan udføres uden værktøj. Kontroller transportvognen på forhånd for skader og fuldstændighed. Fjern forsigtigt vognen fra emballagen og transportposen.

3.1 Udfoldning af vognen

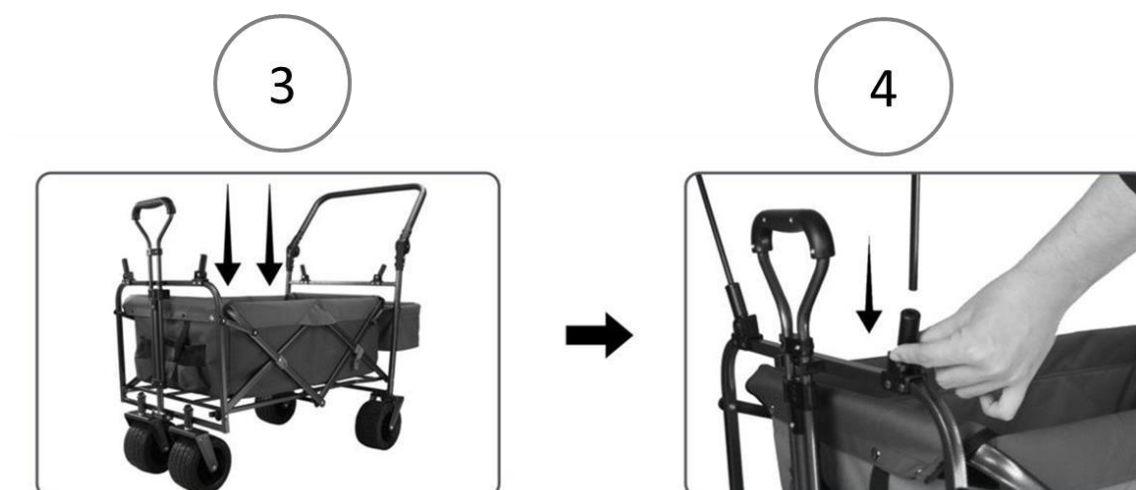


Trin 1: Når den er foldet, skal du først justere vinklen på bilens skubbehåndtag. For at gøre dette skal du trykke og holde knapperne på begge sider nede på samme tid.

VIGTIG!

- For at justere skubbehåndtagets vinkel skal du trykke og holde knapperne på begge sider nede på samme tid.
- Brug ikke trykhåndtaget, hvis sideknapperne ikke er aktiveret. Juster omhyggeligt, anvend ikke for stort tryk.

Trin 2: Lås spændet på toppen og den røde automatiske lås på siden af rammen.



Trin 3: Tryk ned for at udvide og folde vognen ud.

Trin 4: Indsæt støttestængerne (4X).

5



6



Trin 5: Monter baldakinen over støttestængerne.

Trin 6: Træk bremserne ved at træde på dem. Tryk på bremserne igen for at slippe.

3.2 Foldning af vognen

1



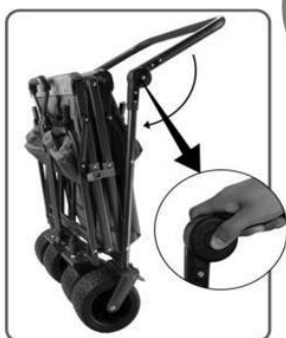
2



Trin 1: Fjern baldakin- og baldakinstøttestængerne.

Trin 2: Løft håndtaget i midten af stofposen, indtil den automatiske lås fastgør vognen i foldet position.

3



Trin 3: Sænk og juster skubbehåndtaget for at folde det helt.

4. Miljøvenlig bortskaffelse

Advarsel: Kvælningsfare! Emballagemateriale er farligt for børn. Lad aldrig børn lege med emballagematerialer.

3.1 Bortskaffelse af emballage

- Emballagen på din enhed er lavet af materialer, der er nødvendige for at sikre effektiv beskyttelse under transport. Disse materialer er fuldt genanvendelige og reducerer dermed miljøpåvirkningen. Bortskaf emballagen i en genbrugsbeholder.

3.2 Bortskaffelse af gammelt udstyr

- Gammelt udstyr skal bortskaffes i overensstemmelse med retningslinjer og regler fra den lokale affaldshåndteringsmyndighed. Kontakt din lokale administration for adressen på det nærmeste genbrugscenter, og aflever din enhed der.

Vores kundeservicenummer: Tlf. Telefon: + 49 931 452 327 00

E-mail: info@arebos.de

Kontorets adresse: Canbolat Vertriebs GmbH • Gneisenaustraße 10-11 • 97074 Würzburg

Returadresse findes i aftrykket: [https:// www.arebos.de/impressum/](https://www.arebos.de/impressum/)

Aftryk

Produktvarianter:

| Artikel | Model | Produkt | Farve |
|---------------|------------|------------------------------|----------|
| 4252023119030 | AR-HE-BWDR | AREBOS transportvogn med tag | rød grå |
| 4252023119047 | AR-HE-BWDS | | sort grå |
| 4252023119054 | AR-HE-BWDB | | blå grå |

Hvis dette produkt ændres uden vores samtykke, bortfalder enhver garanti.

Dato/fabrikantens underskrift/sted:

Würzburg, den 20.12.2023



Underskrift:

Dipl.-Inform. (Univ.) Korhan Canbolat, administrerende direktør

Repræsentant for denne brugsanvisning/tekniske data: Dipl.-
Inform. (Univ.) Korhan Canbolat, administrerende direktør

Kontorets adresse:

Canbolat Vertriebs GmbH
Gneisenaustraße 10-11
D-97074 Würzburg

Returadresse findes i aftrykket: [https:// www.arebos.de/impressum/](https://www.arebos.de/impressum/)

monogramnummer DE 675236

Handelsretten Würzburg, HRB 10082 WEEE
Reg.-Nr. DE 61617071