

AREBOS

Bollerwagen mit Dach

AR-HE-BWD



Bitte befolgen Sie alle Sicherheitsmaßnahmen in dieser Bedienungsanleitung, um eine sichere Verwendung zu gewährleisten

Vielen Dank für Ihr Vertrauen in



Inhaltsverzeichnis

1. Sicherheitshinweise	2
2. Produktübersicht	3
2.1 Spezifikation	3
2.2 Das Produkt im Überblick.....	3
3. Aus- und Zusammenklappen des Wagens	4
3.1 Ausklappen des Wagens.....	4
3.2 Zusammenklappen des Wagens.....	5
4. Umweltfreundliche Entsorgung	6
3.1 Entsorgung der Verpackung	6
3.2 Entsorgung von Altgeräten.....	6

Vielen Dank, dass Sie sich für unser Produkt entschieden haben. Bitte lesen Sie die Bedienungsanleitung sorgfältig durch, bevor Sie das Produkt zum ersten Mal verwenden. Wenn Sie das Produkt an einen Dritten weitergeben, muss diese Anleitung mit ausgehändigt werden. Bewahren Sie die Bedienungsanleitung zum späteren Nachschlagen auf.

Die Zeichnungen in diesem Handbuch stimmen möglicherweise nicht mit dem originalen Objekt überein.

1. Sicherheitshinweise

- Der Bollerwagen ist nur für den privaten Gebrauch und nicht für den gewerblichen Gebrauch geeignet.
- Der Bollerwagen darf nur auf festem und ebenem Untergrund verwendet werden.
- Der Artikel bzw. das Fahrgestell wird bereits montiert geliefert. Der Wagen muss nur noch ausgeklappt und das Dach montiert werden. Es wird kein Werkzeug benötigt.
- Kein Spielzeug für Kinder! Lassen Sie Kinder nicht unbeaufsichtigt mit dem Wagen spielen.
- Die Montage und regelmäßige Wartung darf nur von Erwachsenen durchgeführt werden.
- Während des Betriebs sollte der Bollerwagen gleichmäßig beladen und ausbalanciert werden, um mögliche Unfälle zu vermeiden.
- Sollten der Artikel oder einzelne Teile defekt sein, verwenden Sie den Wagen nicht weiter. Wenden Sie sich an unseren Kundenservice.
- Es dürfen keine Material- oder Konstruktionsänderungen am Produkt vorgenommen werden.
- Kontrollieren Sie den Artikel, insbesondere die Räder, regelmäßig auf Beschädigungen und Festigkeit.
- Verwenden Sie dieses Produkt nicht, wenn Teile fehlen, beschädigt oder abgenutzt sind.
- Verwenden Sie niemals scheuernde oder chemische Reinigungsmittel.
- Lassen Sie Ihr Produkt nicht im Regen stehen. Schützen Sie es vor Witterungseinflüssen.
- Bei Frost und im Winter empfehlen wir, das Produkt an einem trockenen und geschützten Ort zu lagern.

2. Produktübersicht

2.1 Spezifikation

EAN	4252023119030 4252023119047 4252023119054
Modell	AR-HE-BWDR/S/B
Faltmaß	76x63x22cm
Aufgeklappte Größe	120x63x76cm
Größe des Rades	Durchmesser 18cm *10cm
Volumen	Ca. 90L
Belastbarkeit	100kg
Nettogewicht	14,5 kg

2.2 Das Produkt im Überblick

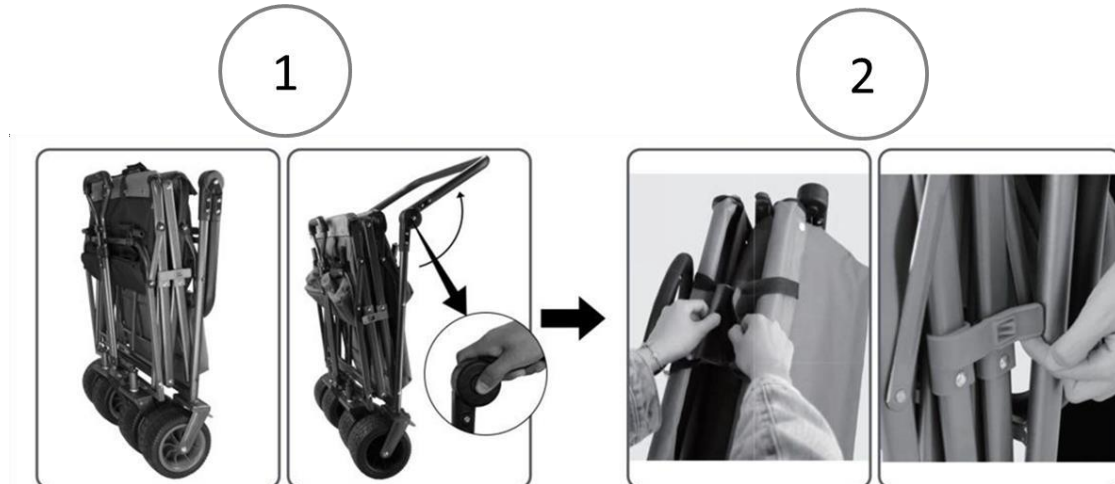


***Bild kann je nach Modell variieren**

3. Auf- und Zusammenklappen des Wagens

Die Montage kann ohne Werkzeug erfolgen. Prüfen Sie den Transportwagen vorab auf Beschädigung und Vollständigkeit. Nehmen Sie den Transportwagen vorsichtig aus der Verpackung und der Transporttasche.

3.1 Aufklappen des Wagens



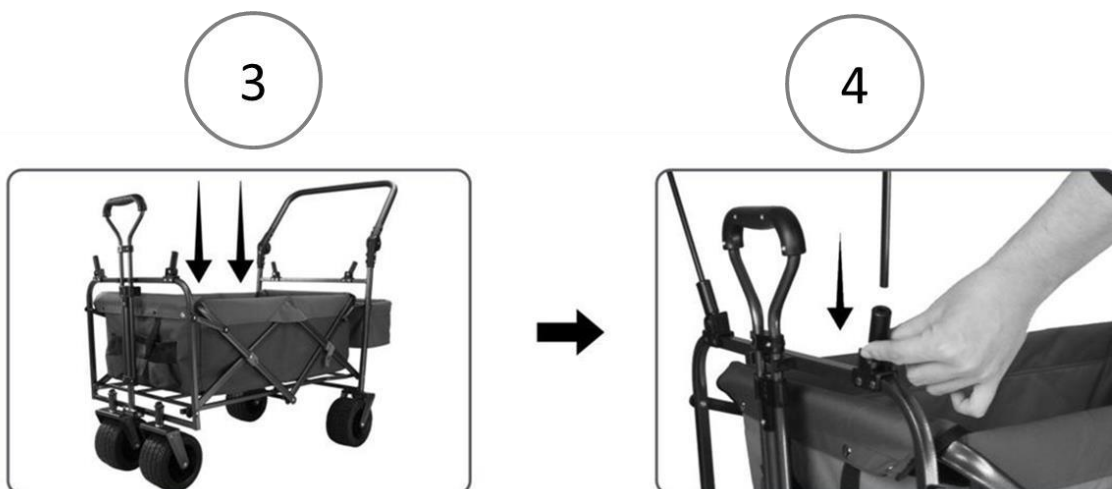
Schritt 1: Stellen Sie im zusammengeklappten Zustand zunächst den Winkel des Schiebegriffs des Wagens ein.

Dazu müssen Sie die Tasten auf beiden Seiten gleichzeitig gedrückt halten.

WICHTIG!

- Um den Winkel des Schiebegriffs einzustellen, müssen Sie die Tasten auf beiden Seiten gleichzeitig gedrückt halten.
- Betätigen Sie den Druckgriff nicht, wenn die seitlichen Tasten nicht eingerastet sind. Vorsichtig einstellen, üben Sie keinen übermäßigen Druck aus.

Schritt 2: Entriegeln Sie die Schnalle an der Oberseite und das rote automatische Schloss an der Seite des Rahmens.



Schritt 3: Drücken Sie nach unten, um den Wagen zu erweitern und aufzuklappen.

Schritt 4: Setzen Sie die Stützstangen (4X) ein.

5



6



Schritt 5: Montieren Sie das Verdeck über die Stützstangen.

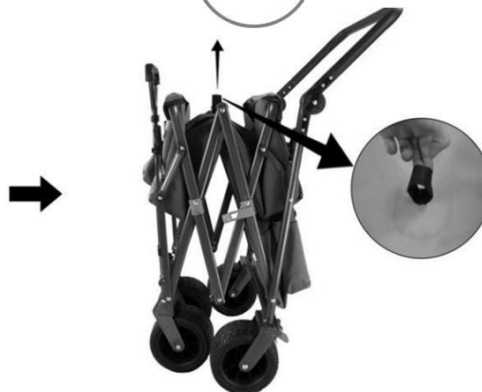
Schritt 6: Betätigen Sie die Bremsen, indem Sie auf sie treten. Zum Lösen erneut auf die Bremse treten.

3.2 Zusammenklappen des Wagens

1



2



Schritt 1: Entfernen Sie das Vordach und die Stützstangen des Vordachs.

Schritt 2: Heben Sie den Griff in der Mitte der Stofftasche an, bis die automatische Verriegelung den Wagen in der zusammengeklappten Position sichert.

3



Schritt 3: Senken Sie den Schiebegriff ab und stellen Sie ihn ein, um ihn vollständig zusammenzuklappen.

4. Umweltfreundliche Entsorgung

Warnung Erstickungsgefahr! Verpackungsmaterial ist gefährlich für Kinder. Lassen Sie Kinder niemals mit Verpackungsmaterial spielen.

3.1 Entsorgung der Verpackung

- Die Verpackung Ihres Geräts besteht aus Materialien, die notwendig sind, um einen wirksamen Schutz während des Transports zu gewährleisten. Diese Materialien sind vollständig recycelbar und reduzieren somit die Umweltbelastung. Entsorgen Sie die Verpackung in einer Tonne für Wertstoffe.

3.2 Entsorgung von Altgeräten

- Altgeräte müssen gemäß den Richtlinien und Vorschriften der örtlichen Entsorgungsbehörde entsorgt werden. Erkundigen Sie sich bei Ihrer örtlichen Verwaltung nach der Adresse des nächstgelegenen Wertstoffhofs und geben Sie Ihr Gerät dort ab.

Unsere Kundenservice-Nummer: Tel. Tel.: + 49 931 452 327 00

E-Mail: info@arebos.de

Büroadresse: Canbolat Vertriebs GmbH • Gneisenaustraße 10-11 • 97074 Würzburg

Rücksendeadresse finden Sie im Impressum: <https://www.arebos.de/impressum/>

Impressum

Produktvarianten:

Artikelnummer	Modellnummer	Produktname	Farbe
4252023119030	AR-HE-BWDR	AREBOS Transportwagen mit Dach	rot grau
4252023119047	AR-HE-BWDS		schwarz grau
4252023119054	AR-HE-BWDB		blau grau

Wenn dieses Produkt ohne unsere Zustimmung geändert wird, erlischt jegliche Garantie.

Datum/Herstellerunterschrift/Ort:

Würzburg, 20.12.2023



Unterschrift:

Dipl.-Inform. (Univ.) Korhan Canbolat, Geschäftsführer

Stellvertretend für diese Gebrauchsanweisung/technische Daten:

Dipl.-Inform. (Univ.) Korhan Canbolat, Geschäftsführer

Büroadresse:

Canbolat Vertriebs GmbH

Gneisenaustraße 10-11

D-97074 Würzburg

Rücksendeadresse finden Sie im Impressum: <https://www.arebos.de/impressum/>

Umsatzsteuer-Identifikationsnummer: DE 263752326

Handelsregistergericht Würzburg, HRB 10082

WEEE Reg.-Nr. DE 61617071