

AREBOS

Carro de mano con techo

AR-HE-BWD



Siga todas las medidas de seguridad de este manual del usuario para garantizar un uso seguro

¡Gracias por su confianza en AREBOS

Tabla de contenidos

1. Seguridad.....	2
2. Producto	3
2.1 Especificación	3
2.2 El producto de un vistazo	3
3. Plegar y desplegar el carro	4
3.1 Desdoblado el carro	4
3.2 Plegar el carrito	5
4. Eliminación respetuosa con el medio ambiente.....	6
3.1 Eliminación de envases	6
3.2 Eliminación de equipos viejos	6

Gracias por elegir nuestro producto. Lea atentamente el manual del usuario antes de utilizar el producto por primera vez. Si pasa el producto a un tercero, estas instrucciones deben ser entregadas con él.

Guarde el manual de instrucciones para futuras consultas.

Es posible que los dibujos de este manual no coincidan con el objeto original.

1. Seguridad

- El carro de mano solo es apto para uso privado y no para uso comercial.
- El carro de mano solo se puede usar en terreno firme y nivelado.
- El artículo o chasis se entrega ya montado. El coche solo tiene que desplegado y montado en el techo. No se necesitan herramientas.
- ¡No es un juguete para niños! No permita que los niños jueguen con el cochecito sin supervisión.
- La instalación y el mantenimiento regular solo pueden ser realizados por adultos.
- Durante el funcionamiento, el carro de mano debe cargarse y equilibrarse uniformemente para evitar posibles accidentes.
- Si el artículo o las piezas individuales están defectuosos, no continúe utilizando el carrito. Giro Póngase en contacto con nuestro servicio de atención al cliente.
- No se pueden realizar cambios de material o diseño en el producto.
- Revise el artículo, especialmente las ruedas, con regularidad para ver si está dañado y Fuerza.
- No utilice este producto si faltan piezas, si están dañadas o desgastadas.
- Nunca use limpiadores abrasivos o químicos.
- No dejes tu producto bajo la lluvia. Protégelo de los elementos.
- En heladas e invierno, recomendamos almacenar el producto en un lugar seco y protegido. tienda.

2. Producto

2.1 Especificación

EAN	4252023119030 4252023119047 4252023119054
Modelo	AR-HE-BWDR/S/B
Tamaño plegado	76x63x22cm
Tamaño desplegado	120x63x76cm
Tamaño de la rueda	Diámetro 18cm *10cm
Volumen	Aprox. 90L
Resiliencia	100kg
Peso neto	14,5 kg

2.2 El producto de un vistazo

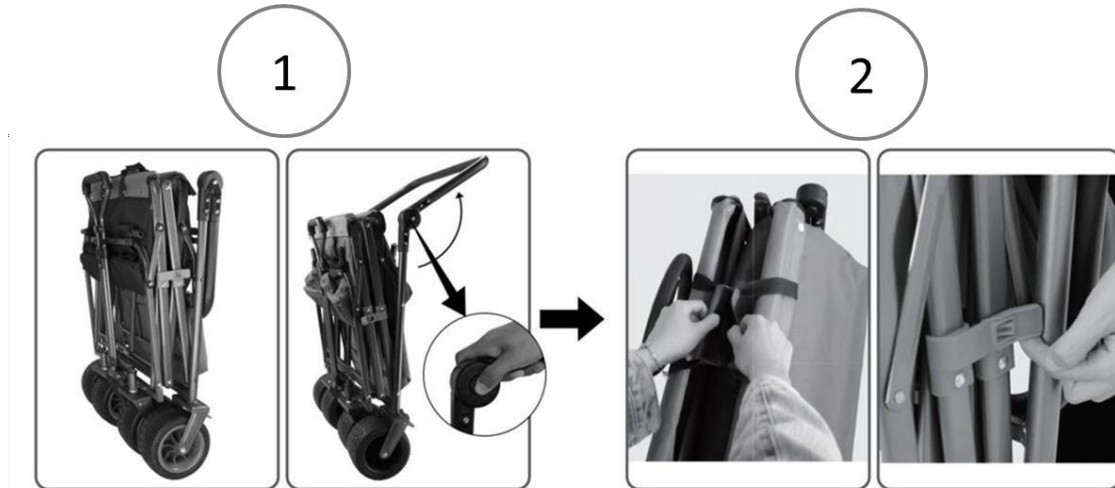


*La imagen puede variar según el modelo

3. Apertura y plegado del carro

El montaje se puede realizar sin herramientas. Revise el carro de transporte con anticipación para ver si está dañado y completo. Retire con cuidado el carro del embalaje y de la bolsa de transporte.

3.1 Desdoblado el carro

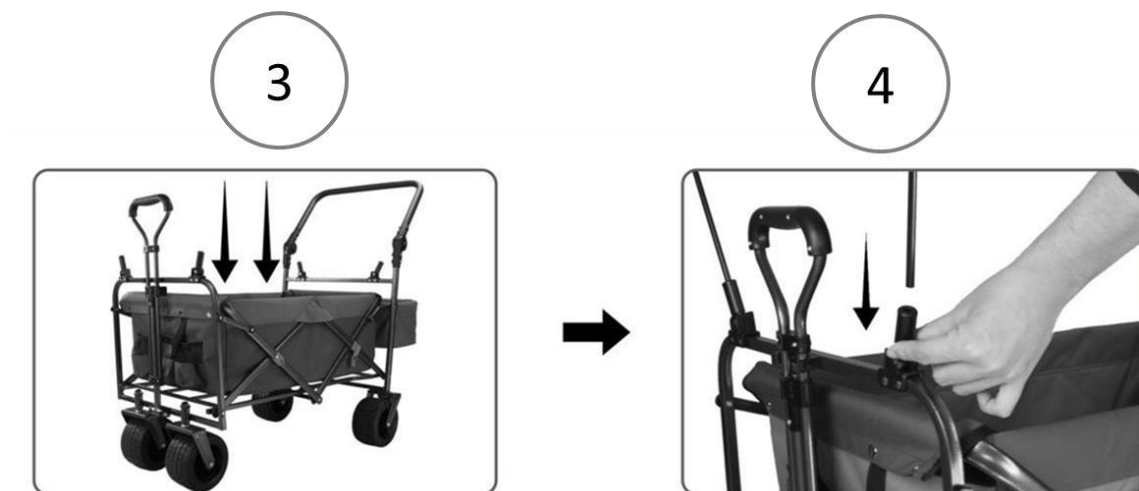


Paso 1: Cuando esté plegado, primero ajuste el ángulo de la manija de empuje del automóvil. Para hacer esto, debe presionar y mantener presionados los botones de ambos lados al mismo tiempo.

¡IMPORTANTE!

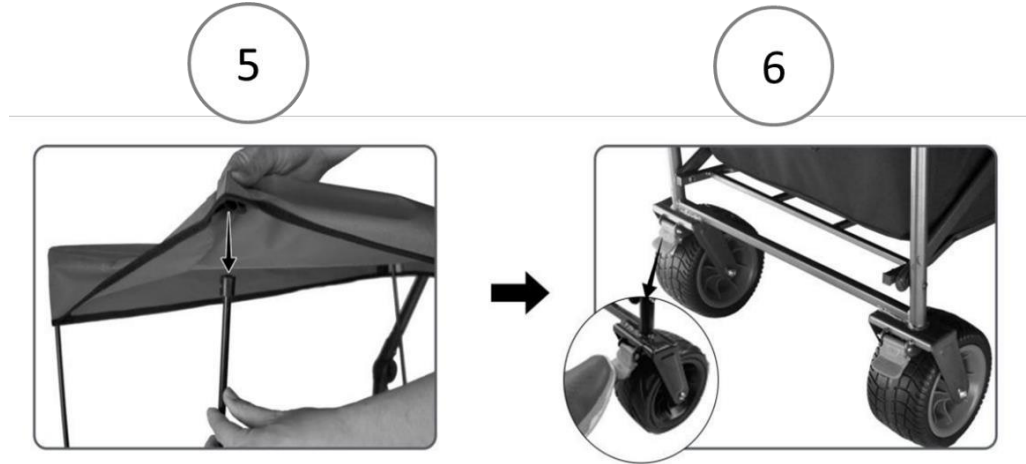
- Para ajustar el ángulo de la manija de empuje, debe presionar y mantener presionados los botones de ambos lados al mismo tiempo.
- No utilice la manija de empuje si los botones laterales no están activados.

Paso 2: Desbloquee la hebilla en la parte superior y el bloqueo automático rojo en el costado del marco.



Paso 3: Presione hacia abajo para expandir y desplegar el carrito.

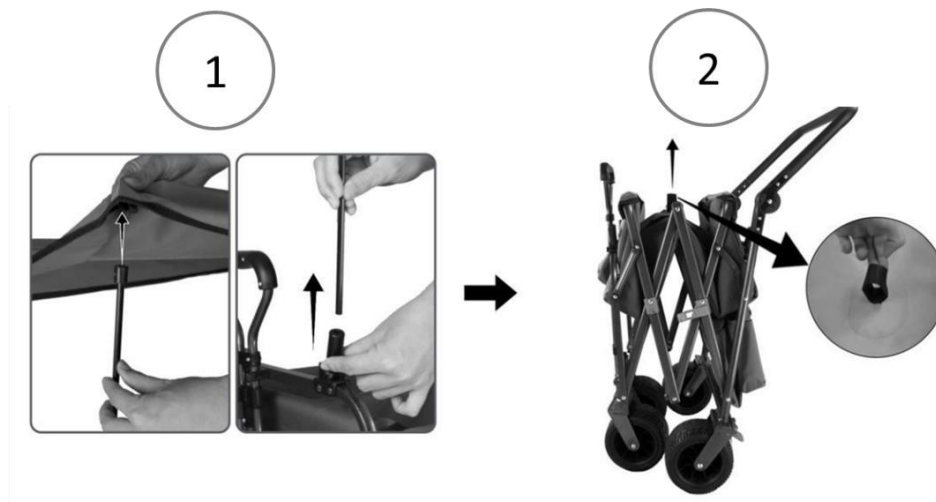
Paso 4: Inserte los postes de soporte (4X).



Paso 5: Monta la capota sobre las barras de soporte.

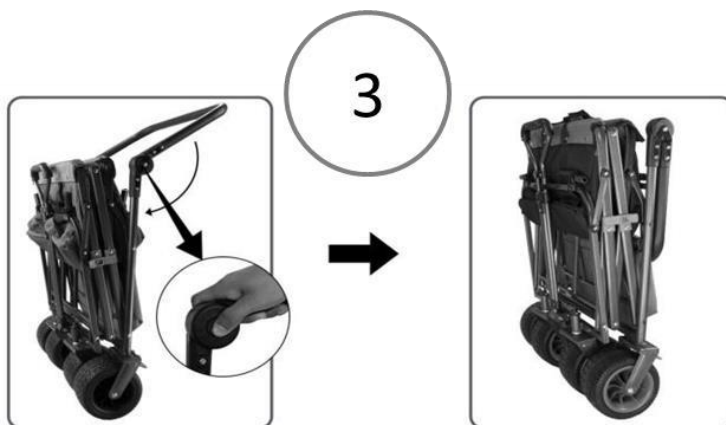
Paso 6: Aplica los frenos pisándolos. Vuelve a pisar los frenos para soltarlos.

3.2 Plegar el carrito



Paso 1: Retire el dosel y los postes de soporte del dosel.

Paso 2: Levante el asa en el centro de la bolsa de tela hasta que el bloqueo automático asegure el carro en la posición plegada.



Paso 3: Baje y ajuste la manija de empuje para plegarla por completo.

4. Eliminación respetuosa con el medio ambiente

Advertencia: ¡Peligro de asfixia! El material de embalaje es peligroso para los niños. Nunca permita que los niños jueguen con los materiales de embalaje.

3.1 Eliminación de envases

- El embalaje de su dispositivo está hecho de los materiales necesarios para garantizar una protección eficaz durante el transporte. Estos materiales son totalmente reciclables y, por lo tanto, reducen el impacto ambiental. Deseche el embalaje en un contenedor de reciclaje.

3.2 Eliminación de equipos viejos

- Los equipos viejos deben desecharse de acuerdo con las directrices y reglamentos de la autoridad local de gestión de residuos. Consulte con su administración local la dirección del centro de reciclaje más cercano y deje su dispositivo allí.

Nuestro número de atención al cliente: Tel. Teléfono: + 49 931 452 327 00

Correo electrónico: info@arebos.de

Dirección de la oficina: Canbolat Vertriebs GmbH • Gneisenaustraße 10-11 • 97074 Würzburg

La dirección del remitente se encuentra en el pie de imprenta: [https:// www.arebos.de/impressum/](https://www.arebos.de/impressum/)

Impresión

Variantes de producto:

Artículo	Modelo	Producto	Color
4252023119030	AR-HE-BWDR	Carro de transporte AREBOS con techo	rojo gris
4252023119047	AR-HE-BWDS		negro gris
4252023119054	AR-HE-BWDB		Gris Azulado

Si este producto se modifica sin nuestro consentimiento, cualquier garantía quedará anulada.

Fecha/Firma del fabricante/Lugar:

Würzburg, 20.12.2023



Firma:

(Univ.) Korhan Canbolat, Director General

Representante de este manual de instrucciones/datos técnicos:

Dipl.-Inform. (Univ.) Korhan Canbolat, Director General

Dirección de la oficina:

Canbolat Vertriebs GmbH

Gneisenaustraße 10-11

D-97074 Würzburg

La dirección del remitente se encuentra en el pie de imprenta: [https://](https://www.arebos.de/impresum/)

www.arebos.de/impresum/ número de identificación: ~~DE 267526~~

Tribunal del Registro Mercantil de Würzburg,

HRB 10082 WEEE Reg.-Nr. DE 61617071