

# AREBOS

## Charrette à bras avec toit

AR-HE-BWD



Veuillez suivre toutes les mesures de sécurité de ce manuel d'instructions pour garantir une utilisation en toute sécurité

Nous vous remercions de la confiance

# Table des matières

<b>1. Sécurité.....</b>	<b>2</b>
<b>2. Produit.....</b>	<b>3</b>
2.1 Spécification .....	3
2.2 Le produit en un coup d'œil .....	3
<b>3. Dépliage et pliage du chariot .....</b>	<b>4</b>
3.1 Dépliage du chariot .....	4
3.2 Pliage du chariot.....	5
<b>4. Élimination respectueuse de l'environnement .....</b>	<b>6</b>
3.1 Élimination des emballages.....	6
3.2 Mise au rebut de l'ancien équipement .....	6
<b>Empreinte .....</b>	<b>7</b>

**Merci d'avoir choisi notre produit. Veuillez lire attentivement le manuel d'instructions avant d'utiliser le produit pour la première fois. Si vous donnez le produit à un tiers, ces instructions doivent être fournies avec celui-ci. Conservez le manuel d'instructions pour référence future.**

Les dessins de ce manuel peuvent ne pas correspondre à l'objet d'origine.

## 1. Sécurité

- La charrette à bras ne convient qu'à un usage privé et non à un usage commercial.
- La charrette à bras ne peut être utilisée que sur des surfaces fermes et planes.
- L'article ou le châssis est livré déjà monté. Tout ce que vous avez à faire est de déplier la voiture et de monter le toit. Aucun outil n'est nécessaire.
- Ce n'est pas un jouet pour les enfants ! Ne laissez pas les enfants jouer avec le chariot sans surveillance.
- L'installation et l'entretien régulier ne doivent être effectués que par des adultes.
- Pendant le fonctionnement, la charrette à bras doit être chargée et équilibrée uniformément pour éviter d'éventuels accidents.
- Si l'article ou certaines pièces sont défectueux, ne continuez pas à utiliser le chariot. Contactez notre service client.
- Aucune modification du matériau ou de la conception ne peut être apportée au produit.
- Vérifiez régulièrement que l'article, en particulier les roues, n'est pas endommagé et qu'il n'est pas solide.
- N'utilisez pas ce produit si des pièces sont manquantes, endommagées ou usées.
- N'utilisez jamais de nettoyants abrasifs ou chimiques.
- Ne laissez pas votre produit sous la pluie. Protégez-le des éléments.
- En cas de gel et d'hiver, nous vous recommandons de stocker le produit dans un endroit sec et abrité.

## 2. Produit

### 2.1 Spécification

EAN	4252023119030 4252023119047 4252023119054
Modèle	AR-HE-BWDR/S/B
Taille pliée	76x63x22cm
Taille dépliée	120x63x76cm
Taille de la roue	Diamètre 18cm * 10cm
Volume	Environ 90L
Résilience	100kg
Poids net	14,5 kg

### 2.2 Le produit en un coup d'œil

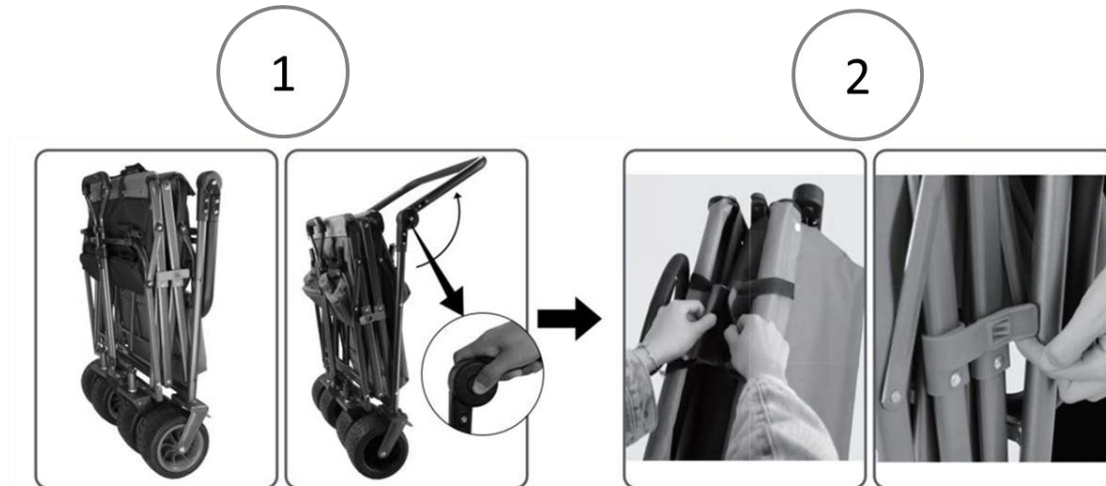


\*L'image peut varier selon le modèle

## 3. Dépliage et pliage du chariot

L'assemblage peut se faire sans outils. Vérifiez à l'avance que le chariot n'est pas endommagé et qu'il n'est pas complet. Retirez délicatement le chariot de l'emballage et le sac de transport.

### 3.1 Dépliage du chariot

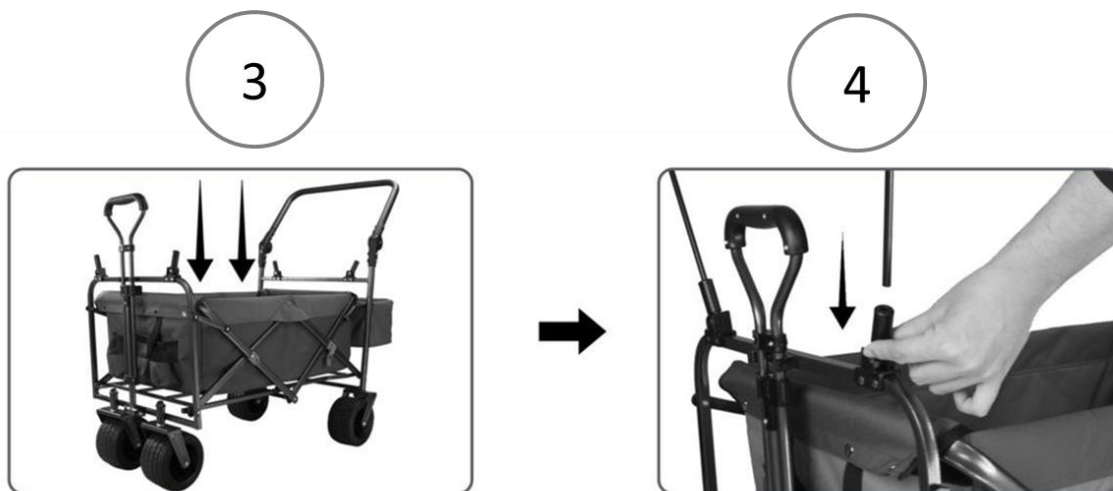


Étape 1 : Une fois plié, commencez par ajuster l'angle de la poignée de poussée du chariot. Pour ce faire, vous devez appuyer sur les boutons des deux côtés et les maintenir enfoncés en même temps.

#### IMPORTANT!

- Pour régler l'angle de la poignée de poussée, vous devez appuyer sur les boutons des deux côtés et les maintenir enfoncés en même temps.
- N'actionnez pas la poignée poussoir si les boutons latéraux ne sont pas enclenchés. Ajustez soigneusement, n'appliquez pas de pression excessive.

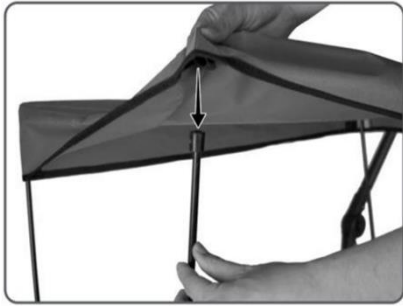
Étape 2 : Déverrouillez la boucle sur le dessus et le verrou automatique rouge sur le côté du cadre.



Étape 3 : Appuyez vers le bas pour agrandir et déplier le chariot.

Étape 4 : Insérez les barres de support (4X).

5



6



Étape 5 : Installez l'auvent sur les poteaux de support.

Étape 6 : Appliquez les freins en marchant dessus. Appuyez à nouveau sur les freins pour relâcher.

### 3.2 Pliage du chariot

1



2



Étape 1 : Retirez l'auvent et les tiges de support de l'auvent.

Étape 2 : Soulevez la poignée au milieu du sac en tissu jusqu'à ce que le verrouillage automatique sécurise le chariot en position pliée.

3



Étape 3 : Abaissez la poignée de poussée et ajustez-la pour la plier complètement.

## 4. Élimination respectueuse de l'environnement

**Avertissement : Risque d'étouffement !** Les matériaux d'emballage sont dangereux pour les enfants. Ne laissez jamais les enfants jouer avec les matériaux d'emballage.

### 3.1 Élimination des emballages

- L'emballage de votre appareil est composé des matériaux nécessaires pour assurer une protection efficace pendant le transport. Ces matériaux sont entièrement recyclables, réduisant ainsi l'impact environnemental. Jetez l'emballage dans une poubelle pour les matières recyclables.

### 3.2 Mise au rebut de l'ancien équipement

- Les déchets d'équipement doivent être éliminés conformément aux directives et aux règlements de l'autorité locale de gestion des déchets. Renseignez-vous auprès de votre administration locale pour connaître l'adresse du centre de recyclage le plus proche et déposez-y votre appareil.

**Notre numéro de service à la clientèle : Tel. Téléphone : + 49 931 452 327 00**

**Courriel : [info@arebos.de](mailto:info@arebos.de)**

Adresse du bureau : Canbolat Vertriebs GmbH • Gneisenaustraße 10-11 • 97074 Würzburg

**L'adresse de retour** se trouve dans les mentions légales : <https://www.arebos.de/impressum/>

## Empreinte

Variantes de produits :

Article	Modèle	Produit	Couleur
4252023119030	AR-HE-BWDR	Chariot de transport AREBOS avec toit	Rouge Gris
4252023119047	AR-HE-BWDS		Noir Gris
4252023119054	AR-HE-BWDB		bleu gris

Si ce produit est modifié sans notre consentement, toute garantie sera annulée.

Date/Signature du fabricant/Lieu :

Würzburg 20.12.2023



Signature:

Dipl.-Inform. (Univ.) Korhan Canbolat, Directeur général

Représentation de ces instructions d'utilisation/données techniques :

Dipl.-Inform. (Univ.) Korhan Canbolat, Directeur général

Adresse du bureau :

Canbolat Vertriebs GmbH

Gneisenaustraße 10-11

D-97074 Würzburg

L'adresse de retour se trouve dans les mentions légales : <https://www.arebos.de/impressum/>

Numéro d'identification TVA : DE 263752326

Tribunal du registre du commerce de Würzburg, HRB 10082

N° d'enregistrement DEEE DE 61617071