

Originele handleiding – AREBOS bolderkar met dak

# AREBOS

## Handkar met dak

AR-HIJ-BWD



Volg alle veiligheidsmaatregelen in deze gebruikershandleiding om een veilig gebruik te garanderen

Bedankt voor het vertrouwen in AREBOS

# Inhoudsopgave

<b>1. Veiligheid</b> .....	<b>2</b>
<b>2. Product</b> .....	<b>3</b>
2.1 Specificatie .....	3
2.2 Het product in één oogopslag .....	3
<b>3. In- en uitklappen van de trolley</b> .....	<b>4</b>
3.1 De kar uitvouwen .....	4
3.2 Het vouwen van de kar.....	5
<b>4. Milieuvriendelijke afvoer</b> .....	<b>6</b>
3.1 Verwijdering van verpakkingen.....	6
3.2 Afvoer van oude apparatuur .....	6

**Bedankt voor het kiezen van ons product. Lees de gebruikershandleiding aandachtig door voordat u het product voor de eerste keer gebruikt. Als u het product aan een derde doorgeeft, moeten deze instructies bij deze partij worden meegegeven.**

**Bewaar de gebruiksaanwijzing voor toekomstig gebruik.**

**De tekeningen in deze handleiding komen mogelijk niet overeen met het originele object.**

## 1. Veiligheid

- De bolderkar is alleen geschikt voor particulier gebruik en niet voor commercieel gebruik.
- De bolderkar mag alleen op een stevige en vlakke ondergrond worden gebruikt.
- Het artikel of chassis wordt al gemonteerd geleverd. De auto moet gewoon uitgekapt en het dak gemonteerd. Er is geen gereedschap nodig.
- Geen speelgoed voor kinderen! Laat kinderen niet zonder toezicht met de kinderwagen spelen.
- Installatie en regelmatig onderhoud mogen alleen door volwassenen worden uitgevoerd.
- Tijdens het gebruik moet de handkar gelijkmatig worden geladen en uitgebalanceerd om mogelijke ongelukken te voorkomen.
- Als het artikel of de afzonderlijke onderdelen defect zijn, gebruik de winkelwagen dan niet meer.

Draaien

Neem contact op met onze klantenservice.

- Er mogen geen materiaal- of ontwerpwijzigingen aan het product worden aangebracht.
- Controleer het artikel, met name de wielen, regelmatig op beschadigingen en

Kracht.

- Gebruik dit product niet als er onderdelen ontbreken, beschadigd of versleten zijn.
  - Gebruik nooit schurende of chemische reinigingsmiddelen.
  - Laat je product niet in de regen staan. Bescherm het tegen de elementen.
  - Bij vorst en winter raden wij aan het product op een droge en beschutte plaats te bewaren.
- winkel.

## 2. Product

### 2.1 Specificatie

EAN	4252023119030 4252023119047 4252023119054
Model	AR-HE-BWDR/S/B
Opgevouwen formaat	76x63x22cm
Uitgevouwen formaat	120x63x76cm
Grootte van het wiel	Doorsnede 18cm *10cm
Volume	Ongeveer 90L
Veerkracht	100kg
Nettogewicht	14,5 kg

### 2.2 Het product in één oogopslag

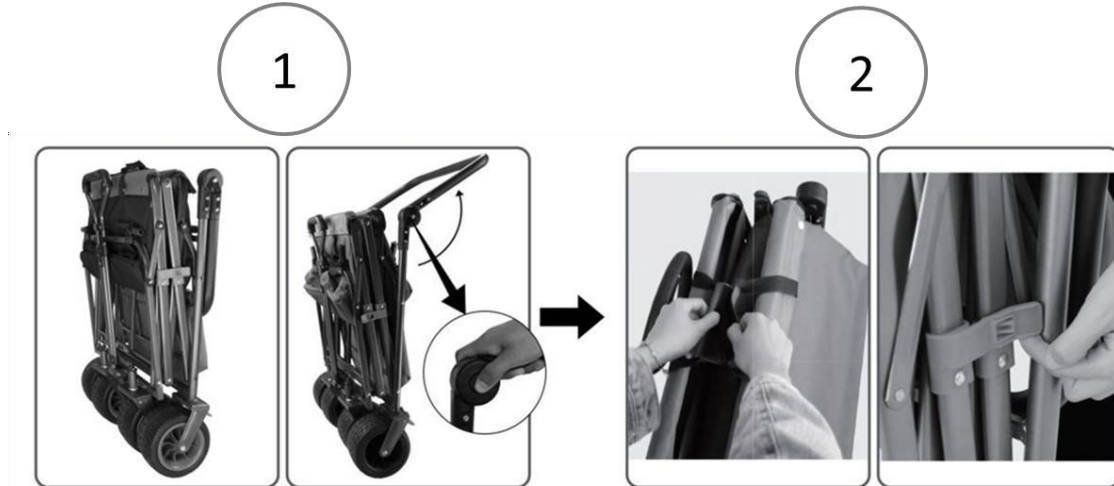


\*Afbeelding kan per model verschillen

### 3. Openen en inklappen van de trolley

De montage kan zonder gereedschap worden gedaan. Controleer de transportwagen vooraf op beschadigingen en volledigheid. Haal de trolley voorzichtig uit de verpakking en de transportzak.

#### 3.1 De kar uitvouwen

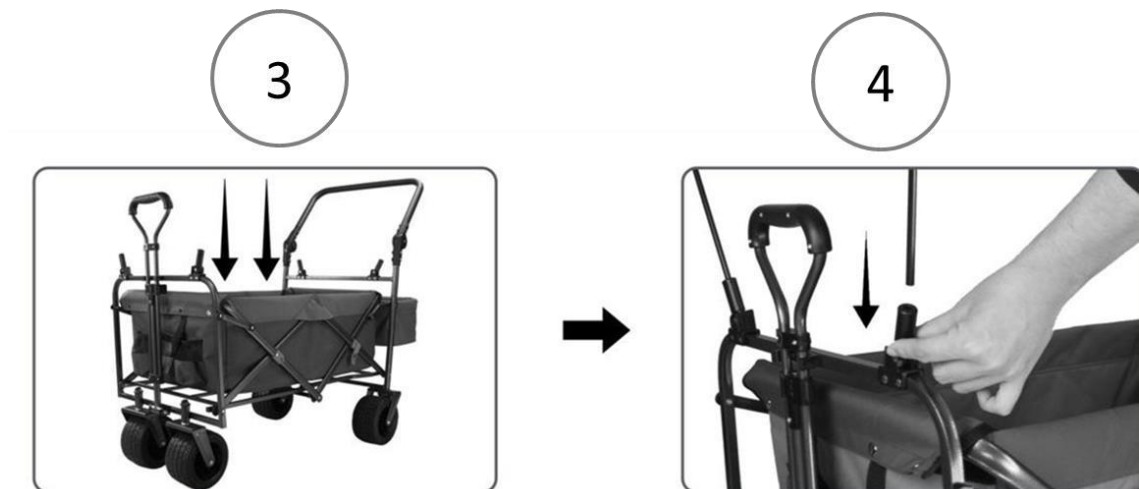


Stap 1: Pas in opgevouwen toestand eerst de hoek van de duwbeugel van de auto aan. Om dit te doen, moet u de knoppen aan beide kanten tegelijkertijd ingedrukt houden.

#### **BELANGRIJK!**

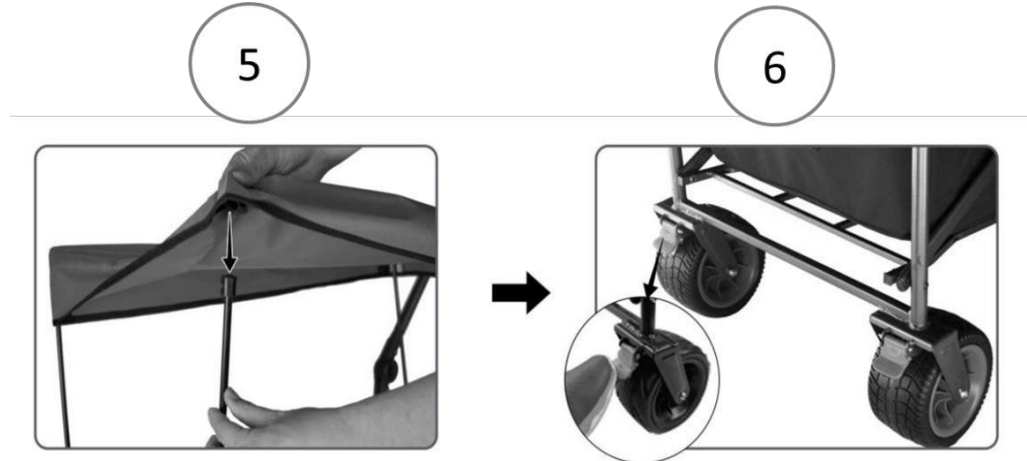
- Om de hoek van de duwbeugel aan te passen, moet u de knoppen aan beide zijden tegelijkertijd ingedrukt houden.
- Gebruik de duwbeugel niet als de zijknoppen niet zijn ingeschakeld. Pas

Stap 2: Ontgrendel de gesp aan de bovenkant en de rode automatische vergrendeling aan de zijkant van het frame.



Stap 3: Druk naar beneden om de kar uit te vouwen en uit te vouwen.

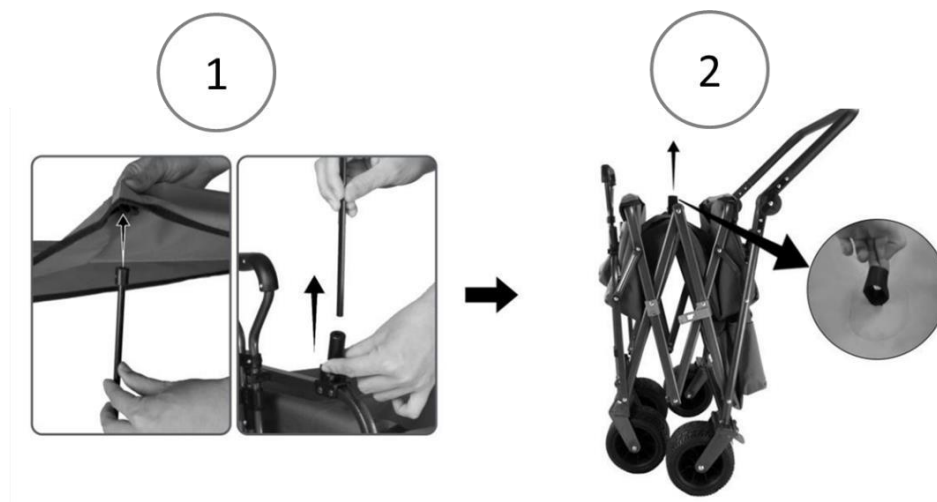
Stap 4: Plaats de steunpalen (4X).



Stap 5: Monteer de luifel over de steunbalken.

Stap 6: Trek de remmen aan door erop te gaan staan. Trap nogmaals op de rem om los te laten.

### 3.2 Het vouwen van de kar



Stap 1: Verwijder de luifel en de steunpalen van de luifel.

Stap 2: Til het handvat in het midden van de stoffen tas op totdat de automatische vergrendeling de kar in opgevouwen positie vastzet.



Stap 3: Laat de duwbeugel zakken en stel deze af om deze volledig in te klappen.

## 4. Milieuvriendelijke afvoer

**Waarschuwing: Verstikkingsgevaar!** Verpakkingsmateriaal is gevaarlijk voor kinderen. Laat kinderen nooit met verpakkingsmateriaal spelen.

### 3.1 Verwijdering van verpakkingen

- De verpakking van uw apparaat is gemaakt van materialen die nodig zijn om een effectieve bescherming tijdens het transport te garanderen. Deze materialen zijn volledig recyclebaar en verminderen zo de impact op het milieu. Gooi de verpakking weg in een prullenbak.

### 3.2 Afvoer van oude apparatuur

- Oude apparatuur moet worden afgevoerd in overeenstemming met de richtlijnen en voorschriften van de plaatselijke afvalverwerkingsautoriteit. Neem contact op met uw lokale overheid voor het adres van het dichtstbijzijnde recyclingcentrum en lever uw apparaat daar in.

**Ons klantenservicenummer: Tel.** Telefoon: + 49 931 452 327 00

**E-mailadres:** [info@arebos.de](mailto:info@arebos.de)

Kantooradres: Canbolat Vertriebs GmbH • Gneisenaustraße 10-11 • 97074 Würzburg

**Het retouradres** vindt u in het impressum: [https:// www.arebos.de/impressum/](https://www.arebos.de/impressum/)

# Afdruk

Product varianten:

Artikel	Model	Product	Kleur
4252023119030	AR-HIJ-BWDR	AREBOS transportwagen met dak	rood grijs
4252023119047	AR-HIJ-BWDS		zwart grijs
4252023119054	AR-HIJ-BWDB		blauw grijs

Als dit product zonder onze toestemming wordt gewijzigd, vervalt elke garantie.

Datum/handtekening/plaats van de fabrikant:

Würzburg, 20.12.2023



Handtekening:

Dipl.-Inform. (Univ.) Korhan Canbolat, Gedelegeerd Bestuurder

Vertegenwoordiger van deze gebruiksaanwijzing/technische gegevens: Dipl.-Inform. (Univ.) Korhan Canbolat, algemeen directeur

Adres van het kantoor:

Canbolat Vertriebs GmbH  
Gneisenaustraße 10-11  
D-97074 Würzburg

Het retouradres vindt u in het impressum: [https:// www.arebos.de/impressum/](https://www.arebos.de/impressum/)

~~BWb-Info~~ ~~DE 2675236~~

Rechtbank van de Handelsgriffie Würzburg,  
HRB 10082 WEEE Reg.-Nr. DE 61617071