

Oryginalna instrukcja obsługi – wózek ręczny AREBOS z

# AREBOS

## Wózek ręczny z daszkiem

AR-HE-BWD



Prosimy o przestrzeganie wszystkich środków bezpieczeństwa zawartych w niniejszej instrukcji obsługi, aby zapewnić bezpieczne użytkowanie

Dziękujemy za zaufanie, jakim obdarzyli Państwo firmę AREBOS

## Spis treści

<b>1. Bezpieczeństwo .....</b>	<b>2</b>
<b>2. Produkt .....</b>	<b>3</b>
2.1 Specyfikacja .....	3
2.2 Produkt w skrócie .....	3
<b>3. Składanie i rozkładanie wózka .....</b>	<b>4</b>
3.1 Rozkładanie koszyka .....	4
3.2 Składanie wózka .....	5
<b>4. Utylizacja przyjazna dla środowiska .....</b>	<b>6</b>
3.1 Utylizacja opakowań .....	6
3.2 Utylizacja starego sprzętu .....	6

Dziękujemy za wybranie naszego produktu. Prosimy o uważne przeczytanie instrukcji obsługi przed pierwszym użyciem produktu. W przypadku przekazania produktu osobie trzeciej, niniejszą instrukcję należy przekazać wraz z nim.

Zachowaj instrukcję obsługi na przyszłość.

Rysunki w tej instrukcji mogą nie pasować do oryginalnego obiektu.

## 1. Bezpieczeństwo

- Wózek ręczny nadaje się tylko do użytku prywatnego, a nie do użytku komercyjnego.
- Wózek ręczny może być używany tylko na twardym i równym podłożu.
- Artykuł lub podwozie jest dostarczane już zmontowane. Samochód po prostu musi rozłożony i zamontowany dach. Nie są potrzebne żadne narzędzia.
- Nie jest to zabawka dla dzieci! Nie pozwalaj dzieciom bawić się wózkiem bez nadzoru.
- Instalacja i regularna konserwacja mogą być wykonywane wyłącznie przez osoby pełnoletnie.
- Podczas pracy wózek ręczny powinien być równomiernie załadowany i wyważony, aby uniknąć ewentualnych wypadków.
- Jeśli przedmiot lub poszczególne części są uszkodzone, nie należy dalej korzystać z wózka. Skontaktuj się z naszym działem obsługi klienta.
- W produkcie nie można wprowadzać żadnych zmian materiałowych ani konstrukcyjnych.
- Regularnie sprawdzaj przedmiot, zwłaszcza koła, pod kątem uszkodzeń i Siła.
- Nie używaj tego produktu, jeśli brakuje części, są one uszkodzone lub zużyte.
- Nigdy nie używaj ściernych ani chemicznych środków czyszczących.
- Nie zostawiaj produktu na deszczu. Chroń go przed żywiołami.
- W czasie mrozów i zimy zalecamy przechowywanie produktu w suchym i osłoniętym miejscu. sklep.

## 2. Produkt

### 2.1 Specyfikacja

EAN	4252023119030 4252023119047 4252023119054
Model	AR-HE-BWDR/S/B
Rozmiar po złożeniu	76x63x22cm
Rozmiar po rozłożeniu	120x63x76cm
Rozmiar koła	Średnica: 18 cm * 10 cm
Głośność	Okolo 90L
Sprężystość	100kg
Waga netto	14,5 kg

### 2.2 Produkt w skrócie

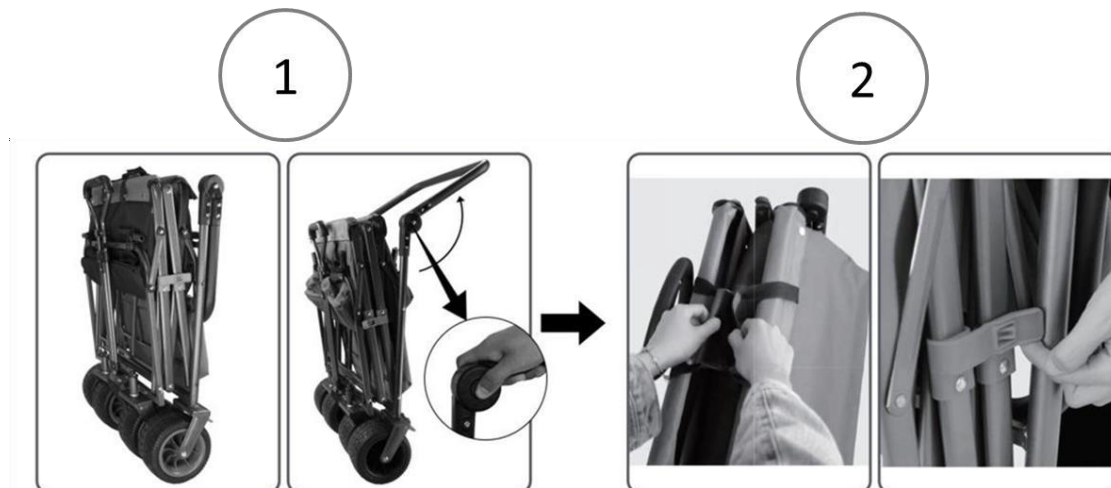


\*Obraz może się różnić w zależności od modelu

## 3. Otwieranie i składanie wózka

Montaż można wykonać bez użycia narzędzi. Sprawdź wcześniej wózek transportowy pod kątem uszkodzeń i kompletności. Ostrożnie wyjmij wózek z opakowania i torby transportowej.

### 3.1 Rozkładanie koszyka

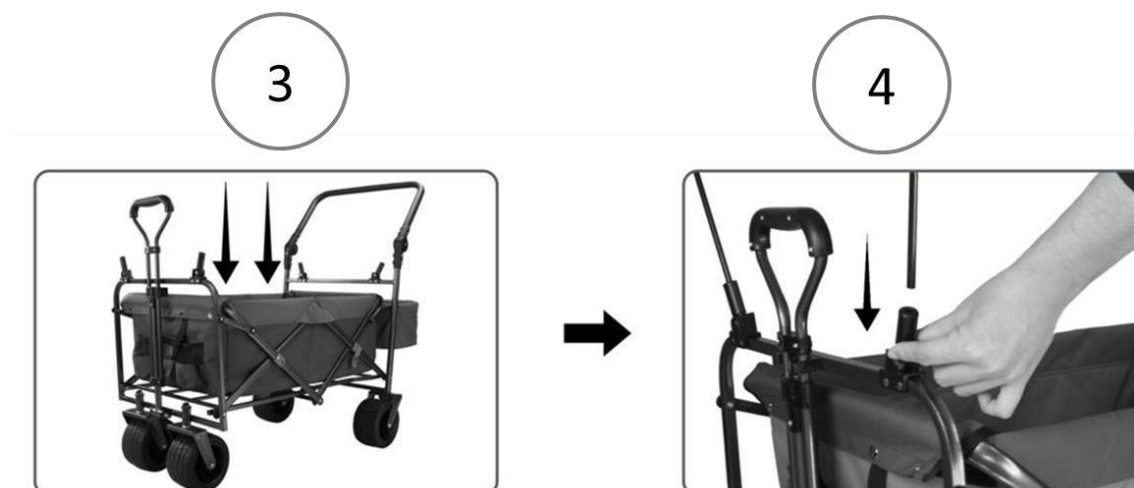


Krok 1: Po złożeniu najpierw wyreguluj kąt uchwyty do pchania samochodu.  
Aby to zrobić, musisz jednocześnie nacisnąć i przytrzymać przyciski po obu stronach.

#### WAŻNY!

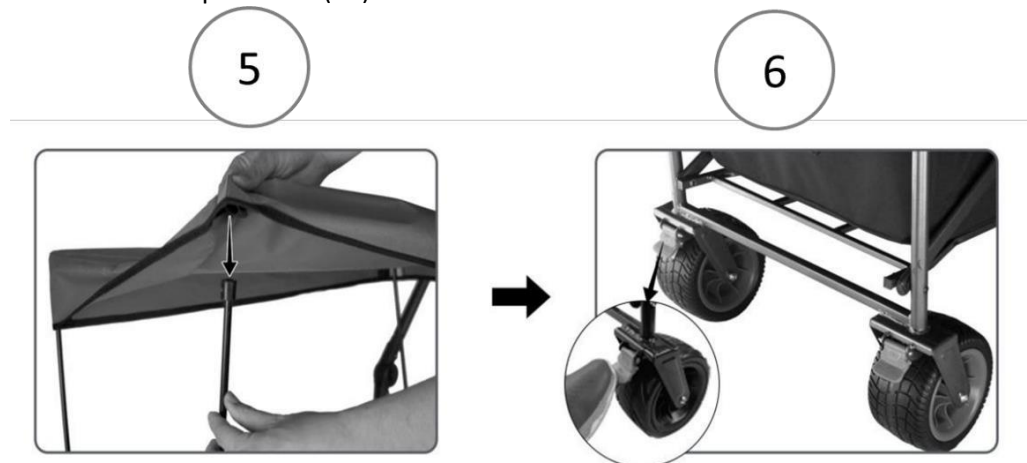
- Aby wyregulować kąt nachylenia uchwyty do pchania, należy jednocześnie nacisnąć i przytrzymać przyciski po obu stronach.
- Nie używaj uchwyty do pchania, jeśli przyciski boczne nie są zatrzaśnięte. Wyreguluj ostrożnie, nie wywieraj nadmiernego nacisku.

Krok 2: Odblokuj klamrę na górze i czerwoną automatyczną blokadę z boku ramy.



Krok 3: Naciśnij, aby rozwinąć i rozłożyć wózek.

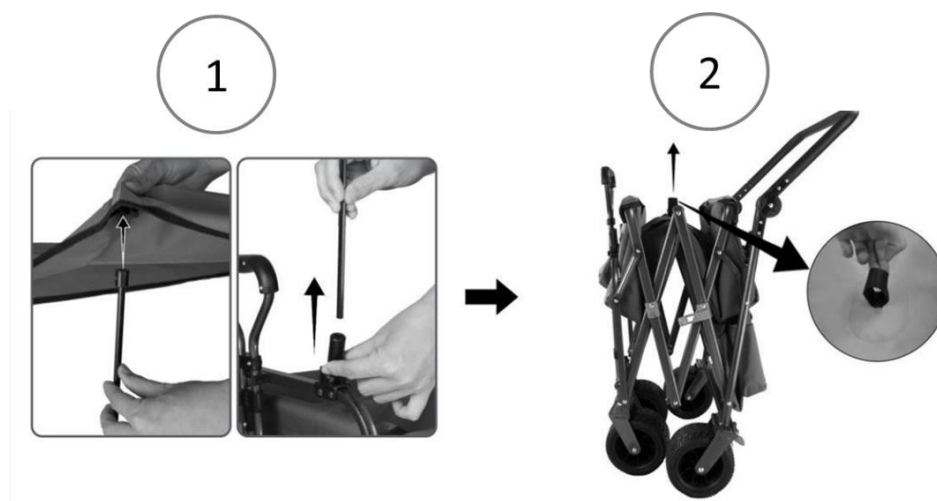
Krok 4: Włóż słupki nośne (4X).



Krok 5: Zamontuj baldachim nad prętami nośnymi.

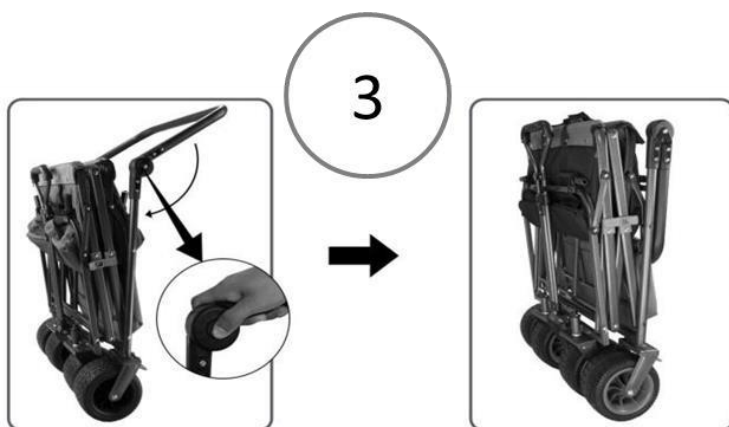
Krok 6: Zaciągnij hamulce, nadepnąwszy na nie. Ponownie naciśnij hamulec, aby zwolnić.

### 3.2 Składanie wózka



Krok 1: Zdejmij baldachim i słupki podtrzymujące baldachim.

Krok 2: Podnieś uchwyt na środku płóciennej torby, aż automatyczna blokada zabezpieczy wózek w pozycji złożonej.



Krok 3: Opuść i wyreguluj uchwyt do pchania, aby całkowicie go złożyć.

## 4. Utylizacja przyjazna dla środowiska

**Ostrzeżenie: Ryzyko zadławienia!** Materiał opakowaniowy jest niebezpieczny dla dzieci. Nigdy nie pozwalaj dzieciom bawić się materiałami opakowaniowymi.

### 3.1 Utylizacja opakowań

- Opakowanie Twojego urządzenia wykonane jest z materiałów niezbędnych do zapewnienia skutecznej ochrony podczas transportu. Materiały te w pełni nadają się do recyklingu, a tym samym zmniejszają wpływ na środowisko. Wyrzuć opakowanie do kosza na surowce wtórne.

### 3.2 Utylizacja starego sprzętu

- Stary sprzęt należy utylizować zgodnie z wytycznymi i przepisami lokalnego urzędu ds. gospodarki odpadami. Skontaktuj się z lokalną administracją, aby uzyskać adres najbliższego centrum recyklingu i zostaw tam swoje urządzenie.

**Nasz numer obsługi klienta: Tel.** Telefon: + 49 931 452 327 00

**E-mail:** [info@arebos.de](mailto:info@arebos.de)

Adres biura: Canbolat Vertriebs GmbH • Gneisenaustraße 10-11 • 97074 Würzburg

**Adres zwrotny znajduje się w stopce redakcyjnej:** [https:// www.arebos.de/impressum/](https://www.arebos.de/impressum/)

## Impressum

Warianty produktu:

Artykuł	Model	Produkt	Kolor
4252023119030	AR-HE-BWDR	Wózek transportowy AREBOS z daszkiem	czerwony szary
4252023119047	AR-HE-BWDS		szary
4252023119054	AR-HE-BWDB		Niebieski Szary

Jeśli ten produkt zostanie zmodyfikowany bez naszej zgody, wszelkie gwarancje zostaną unieważnione.

Data/Podpis producenta/Miejscowość:

Würzburg, 20.12.2023



Podpis:

Dipl.-Inform. (Univ.) Korhan Canbolat, Dyrektor Zarządzający

Przedstawiciel niniejszej instrukcji obsługi/danych technicznych:

Dipl.-Inform. (Uniw.) Korhan Canbolat, Dyrektor Zarządzający

Adres biura:

Canbolat Vertriebs GmbH

Gneisenaustraße 10-11

D-97074 Würzburg

Adres zwrotny znajduje się w stopce redakcyjnej: [https://](https://www.arebos.de/impresum/)

[www.arebos.de/impresum/](https://www.arebos.de/impresum/) ~~numer katalogowy DE 61617071~~

Sąd Gospodarczy w Würzburgu, HRB 10082

WEEE Reg.-Nr. DE 61617071