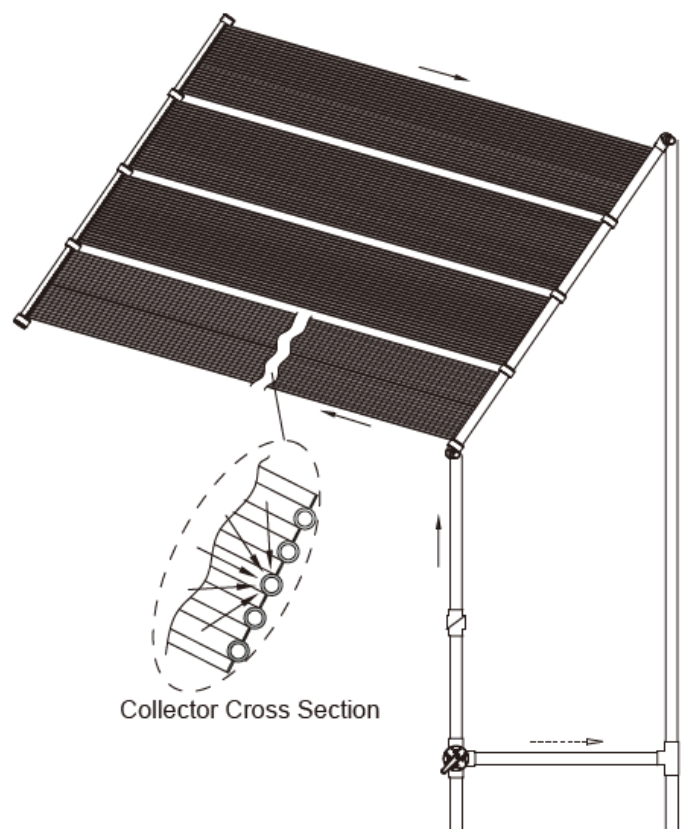


# AREBOS

## Solarheizung

AR-HE-SH300(T)



\*Die Abbildung zeigt das Doppelset

Befolgen Sie alle Sicherheitsvorkehrungen in dieser Bedienungsanleitung, um eine sichere Nutzung zu gewährleisten.

Danke für Ihr Vertrauen in AREBOS.

## Inhaltsverzeichnis

<b>1. Sicherheitshinweise.....</b>	<b>3</b>
1.1 Symbolerklärung.....	3
1.2 Sicherheitswarnungen.....	3
1.3 Häufig gestellte Fragen.....	4
<b>2. Befestigungsmaterial.....</b>	<b>4</b>
2.1 Einzelset .....	4
2.2 Doppelset.....	4
2.3 Verteilerset .....	5
<b>3. Systeme .....</b>	<b>5</b>
3.1 Einzelset .....	5
3.2 Doppelset.....	6
3.3 Anschluss mit Verteilerset.....	7
<b>4. Anwendung und Wartung.....</b>	<b>8</b>
<b>5. Überwintern.....</b>	<b>8</b>
<b>6. Fehlerbehebung .....</b>	<b>8</b>
6.1 Maßnahmen gegen Undichtigkeit.....	8
6.2 Reparatur.....	8
<b>7. Entsorgungshinweis.....</b>	<b>9</b>
7.1 Entsorgung und Verpackung .....	9
7.2 Entsorgung der Altgeräte .....	9
7.3 Bedeutung des Symbols „Mülltonne“ .....	9
<b>Impressum .....</b>	<b>10</b>

Vielen Dank für den Kauf unseres Produktes. Bitte lesen Sie die Bedienungsanleitung sorgfältig bevor Sie das Produkt zum ersten Mal verwenden. Sollten Sie das Produkt Dritten überlassen, muss diese Bedienungsanleitung mit ausgehändigt werden. Bewahren Sie die Bedienungsanleitung für späteres Nachschlagen auf.

Die Zeichnungen in diesem Handbuch stimmen möglicherweise nicht mit den physischen Objekten überein. Bitte beziehen Sie sich auf die physischen Objekte.

# 1. Sicherheitshinweise

## 1.1 Symbolerklärung



Dieses Produkt darf **nicht** über den Hausmüll entsorgt werden!



**Warnung!** Heiße Oberfläche!



**Warnung!** Lesen Sie die Sicherheitsvorschriften sorgfältig durch. Das Nichteinhalten der Sicherheitsvorkehrungen kann zu schweren Verletzungen oder Schäden führen. Bewahren Sie die Bedienungsanleitung gut auf.

## 1.2 Sicherheitswarnungen

- Lesen und verstehen Sie das Handbuch vollständig, bevor Sie mit dem Produkt beginnen.
- Vorsicht - nicht auf das Heizgerät treten! Die heiße Oberfläche kann Verbrennungen verursachen und Ihre Füße verletzen.
- Sonnenkollektoren werden oft auf den Dächern von Gebäuden installiert. Wenn Sie mit der Arbeit auf Dächern nicht sehr vertraut sind und nicht über die richtigen Leitern und Sicherheitsausrüstung für solche Arbeiten verfügen, sollten Sie jemanden mit der notwendigen Erfahrung für die Installation einstellen. Die Nichtbeachtung der Sicherheitsmaßnahmen auf einem Dach oder einer anderen erhöhten Konstruktion kann zu einem Absturz führen, der schwere Verletzungen zur Folge haben kann.
- Wenn Sie die Kollektoren auf dem Boden installieren, bauen Sie kein Gestell, welches Kindern den Zugang zum Schwimmbecken ermöglichen könnte.
- Wenn Sie die Kollektoren auf einem auf dem Boden aufgestellten Gestell montieren, positionieren Sie das Gestell so, dass Kinder darüber keinen Zugang zum Schwimmbecken haben.

### 1.3 Häufig gestellte Fragen

Wie gut funktioniert die Solarheizung?

- Ein richtig dimensioniertes und installiertes System wird die Pooltemperaturen während der Saison auf bis zu 38°C erhöhen. Sie werden das Wasser nur dann durch den Sonnenkollektor zirkulieren lassen wollen, wenn die Sonne scheint. Wenn es bewölkt oder regnerisch ist, funktioniert die Solaranlage nicht so gut (und Sie werden in dieser Zeit wahrscheinlich nicht schwimmen), aber Ihr Wasser ist nach ein oder zwei warmen Tagen wieder auf Temperatur.

Wo kann ich die Sonnenkollektoren aufstellen?

- Überall dort, wo Sie tagsüber mindestens 6 Stunden volle Sonne haben. Je länger die Kollektoren in voller Sonne stehen, desto besser funktionieren sie. Wenn Sie die Sonnenkollektoren in einem Winkel (z.B. auf einem Dach oder einem Träger) montieren, sollten die Kollektoren nach Süden ausgerichtet sein.

Welche zusätzlichen Teile benötige ich, um die Solaranlage auf einem Dach zu installieren?

- Sie müssen verschiedene zusätzliche Kit-Komponenten für die Installation Ihres Systems auswählen und den Verteiler- und einen Dachmontagesatz kaufen.

Wie funktioniert ein Solarmodul?

- Mit Hilfe Ihrer Poolpumpe wird automatisch Wasser durch die Solarkollektoren gepumpt. Das Wasser wird dann von der Sonne erwärmt, während es sich durch die Kollektoren bewegt. Das erwärmte Wasser wird durch Ihre Rücklaufleitungen wieder in den Pool zurückgeführt. Sie genießen Ihren eigenen beheizten Pool ohne Brennstoffkosten.

## 2. Befestigungsmaterial

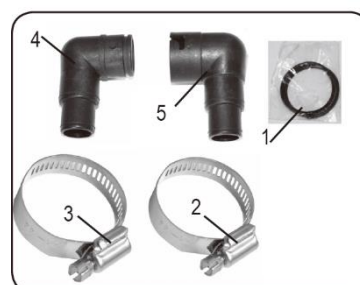
### 2.1 Einzelset

4260627425884		
Position	Beschreibung	Menge
1	O – Ring	3
2	1-1/2" Edelstahl Klammer	2
3	1-1/2" Edelstahl Klammer	2
4	kleines Winkelrohr	1
5	großes Winkelrohr	1



### 2.2 Doppelset

4260627425891		
Position	Beschreibung	Menge
1	O – Ring	3
2	1-1/2" Edelstahl Klammer	2
3	1-1/2" Edelstahl Klammer	2
4	kleines Winkelrohr	1
5	großes Winkelrohr	1



## 2.3 Verteilerset

Wenn Sie sich für ein Solarmodul entscheiden, müssen Sie Ihren Pool und Ihre Filtersysteme gut kennen. Wenn Sie eine Pumpe mit einer Leistung von mehr als 0,5 PS (ca. 370 W) verwenden, müssen Sie einen Verteilerset verwenden, um den Durchfluss umzuleiten, da dies die Lebensdauer des Produkts beeinträchtigt.

Position	Beschreibung	Menge
1	3-Wege-Ventil	1
2	1,5"-Rückschlagventil mit Gewinde	1
3	1,5"-T-Stück mit Gewinde	1
4	1,5"-Gewinde Außengewinde	1
5	1,5"-Gewinde fem. Anschluss	1
6	O-Ring	3



## 3. Systeme

### 3.1 Einzelset

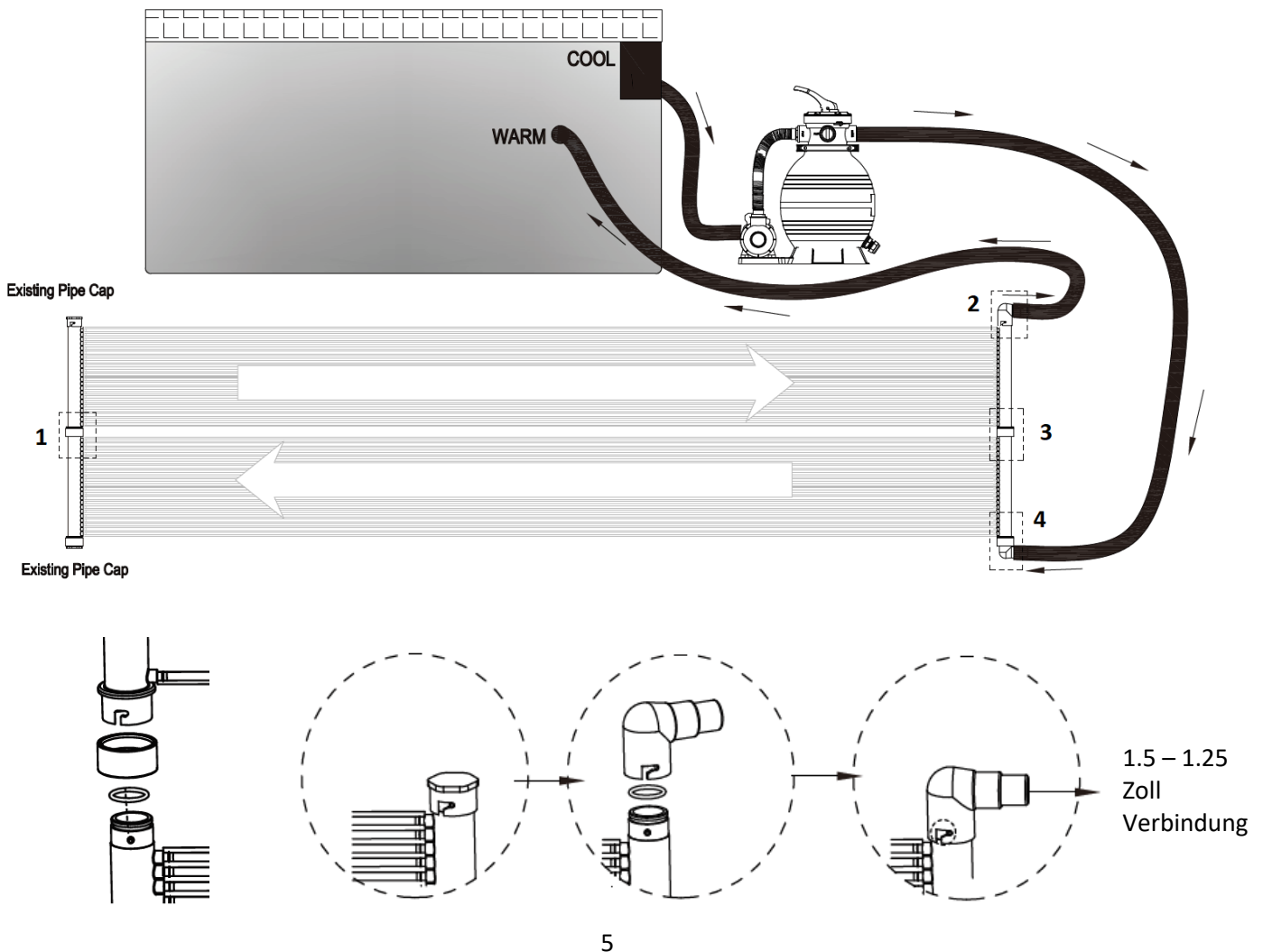


Abbildung 1: Verbindung      Abbildung 2: Auslass Winkelrohr zum Pool (siehe nächste Seite)  
Abbildung 2:

1. Nehmen Sie die Schutzkappe ab.
2. Setzen Sie den O-Ring in das männliche Ende ein (wischen Sie das Silikonschmiermittel ab).
3. Führen Sie das männliche Ende in das weibliche Ende ein (bündig im Schlitz).
4. Drehen Sie das Hauptrohr und fixieren Sie es.

Abbildung 3: Verbindung mit Schwallblech („baffle“)

Verwenden Sie diese wie in der Abbildung gezeigt. Das Anschlussprinzip entspricht der Abbildung 1.

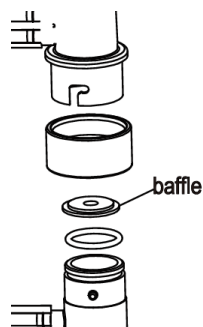
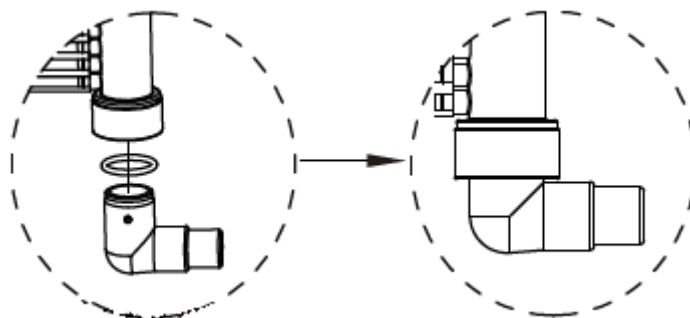


Abbildung 3: Verbindung mit Schwallblech

Abbildung 4:

1. Setzen Sie den O-Ring in das männliche Ende (verwischen Sie Schmiermittel)
2. Führen Sie das männliche Ende in das weibliche Ende. Treffen Sie dabei den Einrastpunkt.



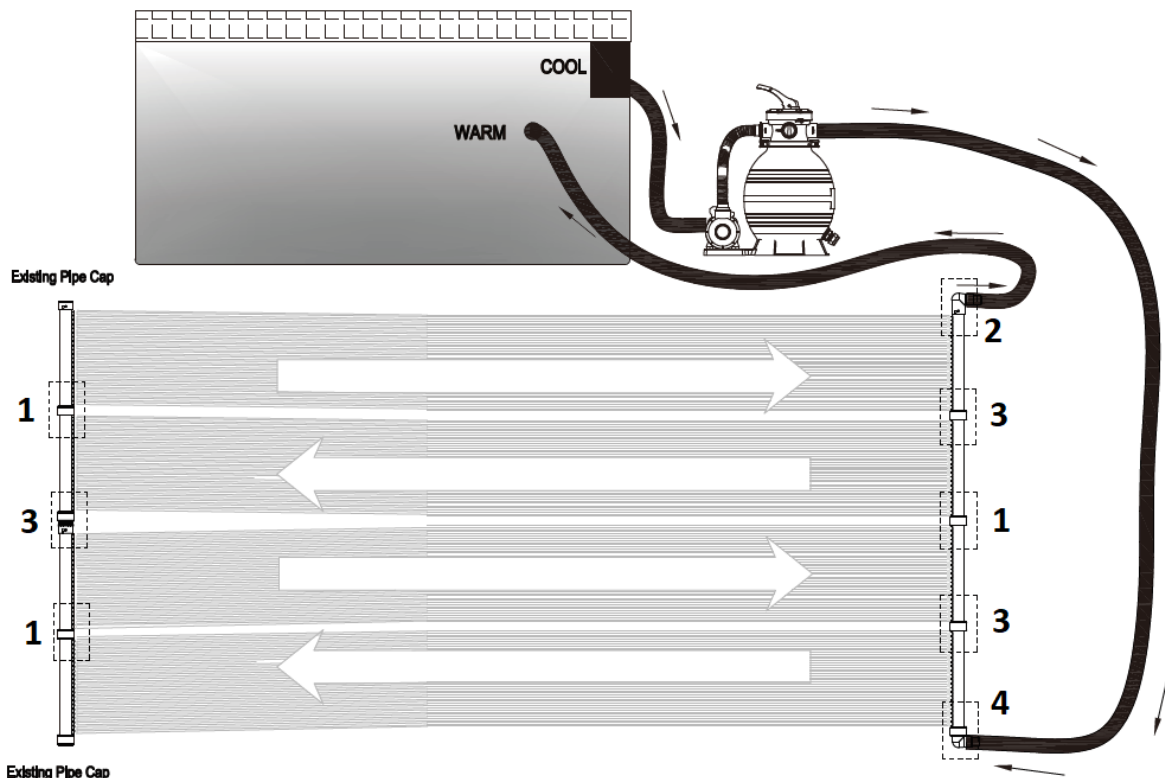
1.5 – 1.25 Zoll  
Verbindung

### 3.2 Doppelset

Wenn Ihre Systeme die Pumpe 0,5PS (370W) oder weniger als 0,5PS (370W) verwenden, beachten Sie bitte die folgende Anschlussweise.

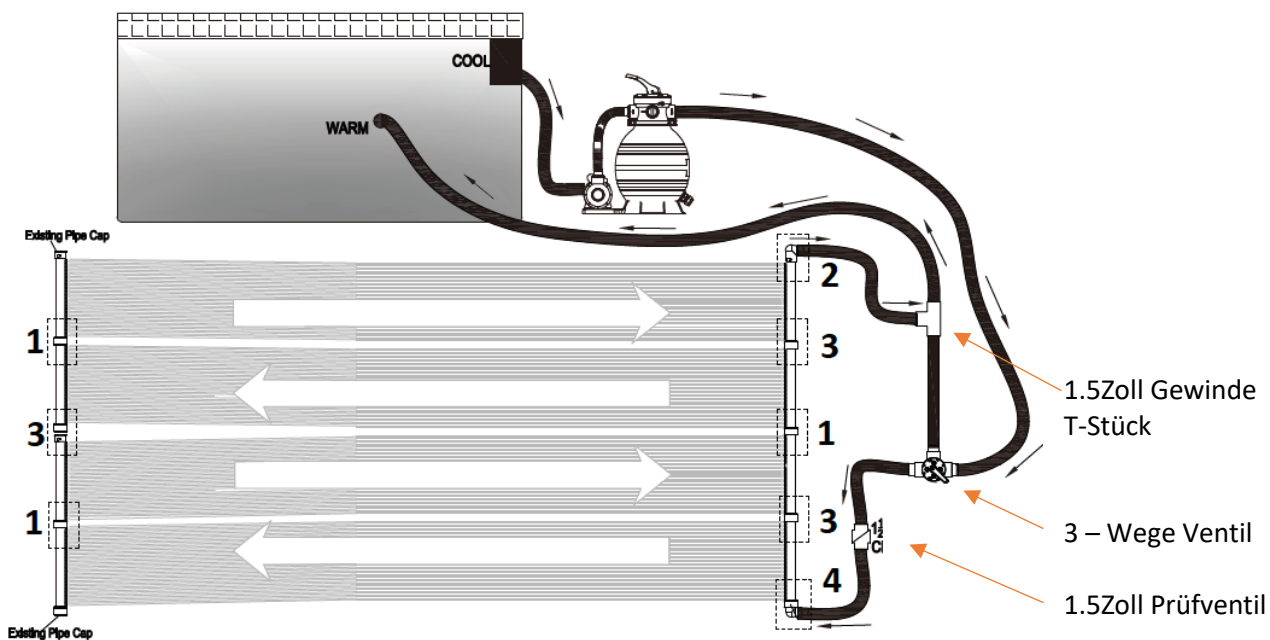
Die Zahlen im folgenden Systembild entnehmen Sie bitte 3.1. Stellen Sie sicher, dass Sie die Stromstörer an der richtigen Stelle für ein gut funktionierendes Zirkulationssystem montieren.

1. Anschluss ohne Schwallblech.
2. Anschlussbogen von der Solarheizung zum Pool
3. Anschluss mit Schwallblech.
4. Anschlussbogen von Ihrer Poolpumpe zur Solarheizung.



### 3.3 Anschluss mit Verteilerset

Wenn Ihre Poolpumpe mehr als 0,5PS (370W) leistet, nutzen Sie das Verteilerset (siehe Befestigungsmittel unter Punkt 3.2), sodass der Wasserstrom parallel geschaltet wird.



Zur Erklärung der Nummern im oberen Bild beachten Sie bitte die Kapitel 3.1 und 3.2.

## 4. Anwendung und Wartung

1. Die Kollektoren sollten sich kühl anfühlen, wenn die Sonne auf sie scheint und Wasser hindurchfließt. Das bedeutet, dass die Wärme auf das Wasser übertragen wird.
2. Das Wasser, das in Ihren Pool zurückkehrt, wird einige Grad (3-5 Grad) wärmer sein als der Pool selbst. Dies ist die effizienteste Art und Weise, ein großes Wasservolumen wie einen Pool zu erwärmen. Lassen Sie das Wasser weiter zirkulieren, wodurch es bei jedem Durchgang einige Grad wärmer wird.
3. Zirkulation des Wassers durch die Sonnenkollektoren mindestens 6 Stunden pro Tag während der Tageslichtstunden an sonnigen Tagen. Wenn Sie das Wasser nachts, bei bedecktem Himmel oder an kühlen Tagen durch die Kollektoren zirkulieren lassen, kühlen Sie Ihr Schwimmbadwasser, anstatt es zu erwärmen. Wenn Sie Ihre Pumpe nachts laufen lassen müssen, leiten Sie das Wasser direkt zurück in den Pool und umgehen Sie das Solarsystem. Eine automatische Steuerung erfasst die Wassertemperatur und die verfügbare Sonneneinstrahlung und dreht automatisch das 3-Wege-Ventil, um den Wasserfluss entsprechend zu lenken.

## 5. Überwintern

Ihr Sonnensystem muss für die Überwinterung entleert werden! Sie müssen Ihre Sonnenkollektoren genauso entleeren, wie Sie den Rest Ihrer Schwimmbadausrüstung entleeren. Entfernen Sie das Vakuum-Überdruckventil oben an der Solaranlage. Entfernen Sie die Gummiendkappe an der Unterseite und stellen Sie sicher, dass das gesamte Wasser aus dem System abgelassen wird. Setzen Sie die Endkappen wieder auf und blasen Sie Druckluft in die entgegengesetzte Richtung des normalen Wasserflusses. Dies ist der effektivste Weg, Ihr System zu entleeren. Es wird dringend empfohlen, die Sonnenkollektoren an einem warmen und trockenen Ort zu lagern.

## 6. Fehlerbehebung

### 6.1 Maßnahmen gegen Undichtigkeit

Ihre Sonnenkollektoren haben eine Garantie gegen Material- und Verarbeitungsfehler. Sollte aus einem anderen Grund ein Leck entstehen, können Sie die gezeigte Reparaturmethode anwenden. Für die Kollektoren wird keine Garantie gegen Frostschäden übernommen.

Ein weiterer Grund kann ein nicht ordnungsgemäß funktionierendes Zirkulationssystem sein.

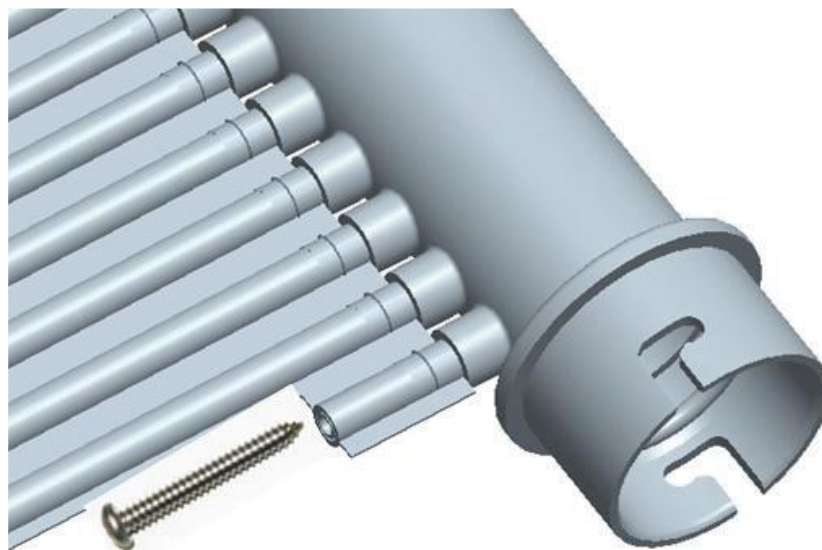
Überprüfen Sie, ob die Schwallbleche an der richtigen Stelle im System angebracht sind.

### 6.2 Reparatur

Diese Methode ermöglicht eine einfache und dauerhafte Vor-Ort-Reparatur eines Kollektors durch Isolierung des undichten Rohrs. Beziehen Sie sich auf die Abbildung auf der nächsten Seite, um das zu isolierende Rohr zu lokalisieren. (Aus Gründen der Klarheit wurde das Endrohr gezeigt). Schneiden Sie mit einem scharfen Universalmesser sehr vorsichtig etwa 1" (Zoll; 2,54cm) des Rohrs an beiden Sammlern ab. Drehen Sie eine 3/16"-Blechschaube, vorzugsweise aus Edelstahl, in das Loch im Kopfstück ein. Die Schraube muss zwischen 1/2" und 3/4" lang sein. Ziehen Sie die Schraube nicht zu fest an. Wenn sich die Schraube löst oder wenn die Reparatur undicht ist, verwenden Sie eine größere Schraube. Sie können die Schraube zur Abdichtung auch mit Nylonband umwickeln.



Mit der richtigen Pflege und Überwinterung werden Sie viele Jahre lang Freude an Ihren Sonnenkollektoren haben.



## 7. Entsorgungshinweis

### 7.1 Entsorgung und Verpackung

- Bitte sorgen Sie anhand der in Ihrer Region gültigen Richtlinien und Normen für entsprechende Entsorgung der Verpackung. Zum Teil kann die Verpackung aus Plastikbeuteln bestehen - achten Sie diesbezüglich mit besonderer Sorgfalt darauf, dass diese nicht in die Hände von Kindern gelangen. Es droht Erstickungsgefahr!

### 7.2 Entsorgung der Altgeräte

- Altgeräte sind in Übereinstimmung mit den Richtlinien und den Bestimmungen der örtlichen Abfallbeseitigung zu entsorgen.
- Entsorgen Sie am Ende der Lebensdauer des Artikels die Rohstoffe ordnungsgemäß, so dass eine ordnungsgemäße Wiederverwertung möglich ist. Wenn Sie sich nicht sicher sind, wie Sie dies richtig machen können, helfen Ihnen die örtlichen Abfallentsorgungsunternehmen gerne weiter.

### 7.3 Bedeutung des Symbols „Mülltonne“



Schonen Sie unsere Umwelt, Elektrogeräte gehören nicht in den Hausmüll. Nutzen Sie die für die Entsorgung von Elektrogeräten vorgesehenen Sammelstellen und geben dort Ihre Elektrogeräte ab, die Sie nicht mehr benutzen werden. Sie helfen damit die potenziellen Auswirkungen, durch falsche Entsorgung, auf die Umwelt und die menschliche Gesundheit zu vermeiden. Sie leisten damit Ihren Beitrag zur Wiederverwertung, zum Recycling und zu anderen Formen der Verwertung von Elektro- und Elektronik-Altgeräten. Informationen, wo die Geräte zu entsorgen sind, erhalten Sie über Ihre Kommunen oder die Gemeindeverwaltungen.

**Unsere Kundenservicenummer: +49 (0) 931-45232700**

Canbolat Vertriebs GmbH • Gneisenaustraße 10-11 • 97074 Würzburg

## Impressum

Produktname: Solarheizung  
Modellnummer: AR-HE-SH300(T)  
Artikelnummer: 4260627425884 (Einzelset)/ 4260627425891 (Doppelset)  
Maße: 66cm x 300cm / 2 x 66cm x 300cm

Sollte dieses Produkt ohne unser Einverständnis modifiziert werden, verliert dieses den Anspruch jeglicher Gewährleistung.

Datum/Unterschrift Hersteller/Ort:

Würzburg, 14.02.2022



Unterschrift:  
Dipl.-Inform. (Univ.) Korhan Canbolat, Geschäftsführer

Repräsentant dieser Gebrauchsanweisung/Technischen Daten:  
Dipl.-Inform. (Univ.) Korhan Canbolat, Geschäftsführer

Büroadresse:  
Canbolat Vertriebs GmbH  
Gneisenaustraße 10-11  
97074 Würzburg

Rücksendeadresse entnehmen Sie dem Impressum: <https://www.arebos.de/impressum/>

Umsatzsteuer-Identifikationsnummer: DE 263752326  
Gericht der Handelsregistereintragung ist Würzburg, HRB 10082  
WEEE-Reg.-Nr. DE 61617071