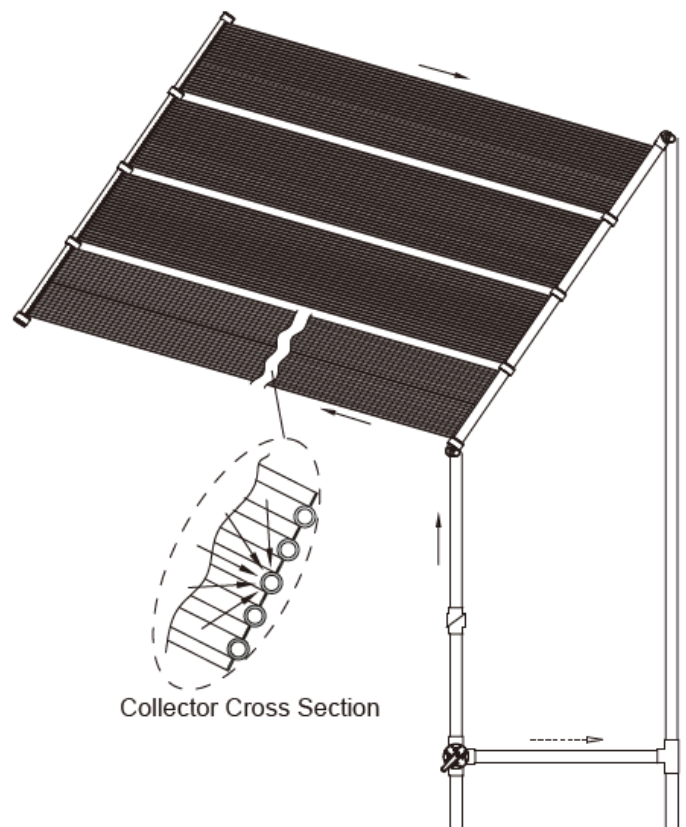


# AREBOS

## Chauffage solaire

AR-HE-SH300(T)



\*L'image montre un double ensemble

Veuillez suivre toutes les mesures de sécurité indiquées dans ce manuel de l'utilisateur afin de garantir une utilisation sécurisée.

Merci de faire confiance à AREBOS.

Table des matières

<b>1. Instructions de sécurité .....</b>	<b>3</b>
1.1 Explication des symboles.....	3
1.2 Avertissements de sécurité .....	3
1.3 Foire aux questions .....	4
<b>2. Liste des éléments de fixation.....</b>	<b>4</b>
2.1 Ensemble de charnières .....	4
2.2 Double série.....	4
2.3 Kit de détournement .....	5
<b>3. Présentation du système .....</b>	<b>5</b>
3.1 Ensemble unique .....	5
3.2 Double série.....	6
3.3 Mise en place avec le kit de détournement .....	7
<b>4. Exploitation et maintenance.....</b>	<b>8</b>
<b>5. Hivernage .....</b>	<b>8</b>
<b>6. Dépannage .....</b>	<b>8</b>
6.1 Que se passe-t-il si un collecteur présente une fuite ? .....	8
6.2 Réparation des capteurs solaires .....	8
<b>7. Instruction d'élimination .....</b>	<b>9</b>
7.1 Élimination de l'emballage .....	9
7.2 Élimination des déchets d'équipements .....	9
7.3 Signification de la "poubelle.....	9
<b>Mentions légales .....</b>	<b>10</b>

**Veillez lire et enregistrer ces instructions. Lisez attentivement ce manuel d'utilisation avant d'utiliser ce produit. Protégez-vous et protégez les autres en observant toutes les informations, les avertissements et les précautions de sécurité. Le non-respect des instructions peut entraîner des blessures corporelles et/ou des dommages au produit ou aux biens. Veuillez conserver les instructions pour référence ultérieure.**

## 1. Instructions de sécurité

### 1.1 Explication des symboles



Ce produit **ne doit pas** être jeté avec les ordures ménagères !



**Attention !** Surface chaude !



**Attention !** Lisez attentivement les consignes de sécurité. Le non-respect des consignes de sécurité peut entraîner des blessures ou des dommages graves. Conservez les instructions d'utilisation dans un endroit sûr.

### 1.2 Avertissements de sécurité

- Lisez et comprenez bien le manuel avant de commencer à utiliser le produit.
- Attention, ne marchez pas sur le chauffage ! La surface chaude peut provoquer des brûlures et vous blesser les pieds.
- Les capteurs solaires sont souvent installés sur les toits des bâtiments. À moins que vous ne soyez très familier avec le travail sur les toits et que vous ne disposiez des échelles et de l'équipement de sécurité appropriés pour ce travail, vous devriez engager une personne ayant l'expérience nécessaire pour effectuer l'installation. Si vous ne respectez pas les règles de sécurité sur un toit ou une autre structure surélevée, vous risquez de tomber et de vous blesser gravement.
- Lorsque vous installez des collecteurs au sol, ne construisez pas un support de crémaillère qui pourrait permettre aux enfants d'accéder à la piscine.
- En cas de montage sur un rack placé au sol, positionnez le rack de manière à ce qu'il ne donne pas accès à la piscine aux enfants.

### 1.3 Foire aux questions

Comment fonctionne le chauffage solaire ?

- Un système correctement dimensionné et installé fera monter la température de la piscine jusqu'à 38 °C pendant la saison. Vous ne voudrez faire circuler l'eau à travers le collecteur solaire que lorsque le soleil brillera. Par temps nuageux ou pluvieux, le système solaire ne fonctionnera pas aussi bien (et vous ne vous baignerez probablement pas pendant ces périodes), mais votre eau retrouvera sa température après une ou deux journées chaudes.

Où puis-je placer les capteurs solaires ?

- Partout où vous avez au moins 6 heures de plein soleil pendant la journée. Plus longtemps les capteurs sont en plein soleil, mieux ils fonctionneront. Si vous installez le capteur solaire sur un angle (comme un toit ou un support), les capteurs doivent être orientés vers le sud.

De quelles pièces supplémentaires aurai-je besoin pour installer le système solaire sur un toit ?

- Vous devez choisir différents composants de kit supplémentaires pour l'installation de vos systèmes, et acheter le kit de dérivation et le kit de montage sur le toit.

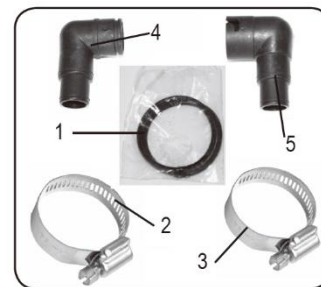
Comment fonctionne un panneau solaire ?

- Grâce à la pompe de votre piscine, l'eau est automatiquement pompée par les capteurs solaires. L'eau est ensuite chauffée par le soleil lorsqu'elle passe dans les capteurs. L'eau chauffée est renvoyée à la piscine par vos lignes de retour. Vous profitez de votre propre piscine chauffée sans frais de carburant.

## 2. Liste des éléments de fixation

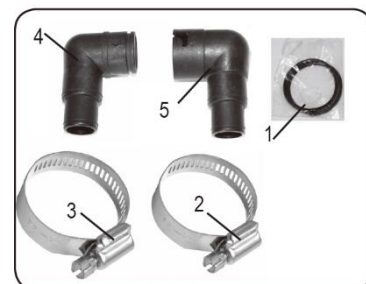
### 2.1 Ensemble de charnières

4260627425884		
Position	Description	Qté
1	O - Anneau	3
2	1-1/2"S.S Clamp	2
3	1-1/2"S.S Clamp	2
4	Petit coude	1
5	Le grand coude	1



### 2.2 Double série

4260627425891		
Position	Description	Qté
1	O - Anneau	3
2	1-1/2"S.S. CLAMP	2
3	1-1/2"S.S. CLAMP	2
4	Petit coude	1
5	Le grand coude	1



## 2.3 Kit de détournement

Lorsque vous choisissez votre panneau solaire, vous devez bien connaître votre piscine et vos systèmes de filtration. Lorsque vous utilisez une pompe de plus de 0,5 CV (environ 370 W), vous devez utiliser un kit de déviation pour dériver le débit, sinon cela affectera la durée de vie du produit.

Position	Description	Qté
1	Valve à 3 voies	1
2	Clapet anti-retour fileté de 1,5	1
3	Té fileté de 1,5	1
4	Connecteur mâle fileté 1,5	1
5	1,5" femelle fileté. Connecteur	1
6	O - Anneau	3



## 3. Présentation du système

### 3.1 Ensemble unique

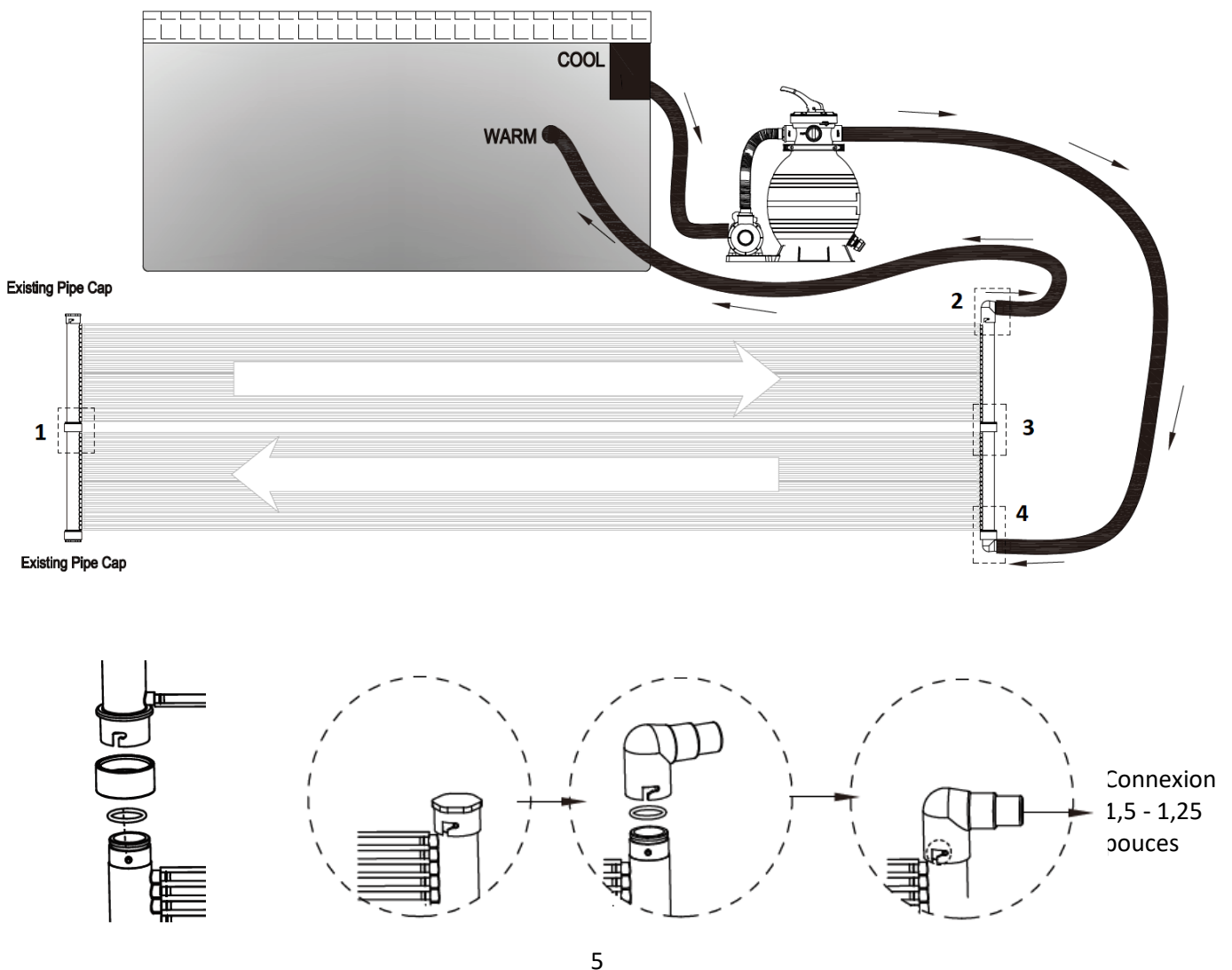


Figure 1 : Connexion

Figure 2 : Sortie du coude vers la piscine (voir page suivante)

Figure 2 :

1. Enlevez le capuchon de protection.
2. Mettez le joint torique dans l'embout mâle (essuyez le lubrifiant au silicone).
3. Insérez l'extrémité mâle dans l'extrémité femelle (faites correspondre la fente).
4. Tournez le tuyau principal et réparez-le.

Figure 3 : connexion déformée

Utilisez-le comme indiqué dans l'image ci-dessous. Le principe de connexion est égal à la figure 1.

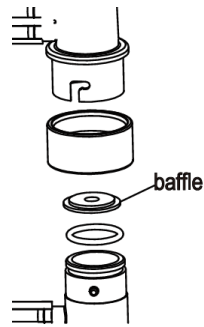
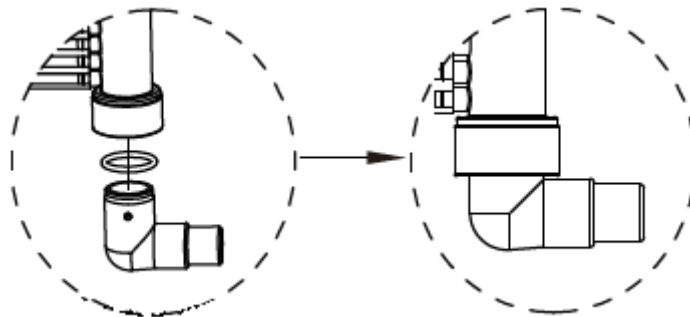


Figure 3 : Connexion déroutante

Figure 4 :

1. Mettez le joint torique dans l'embout mâle (essuyez le lubrifiant au silicone).
2. Insérer l'extrémité mâle dans l'extrémité femelle (mache the slot).



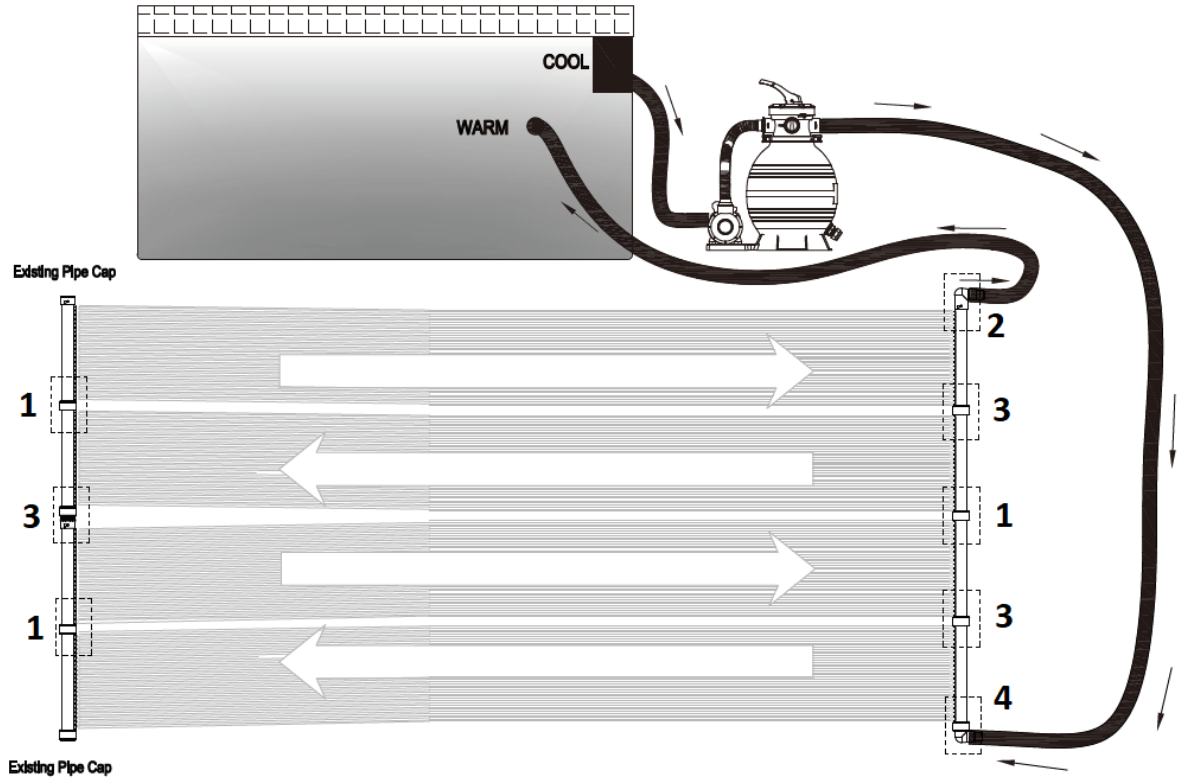
Connexion 1,5  
- 1,25 pouces

### 3.2 Double série

Si vos systèmes utilisent la pompe 0,5HP ou moins de 0,5HP, veuillez vous référer au mode de raccordement suivant.

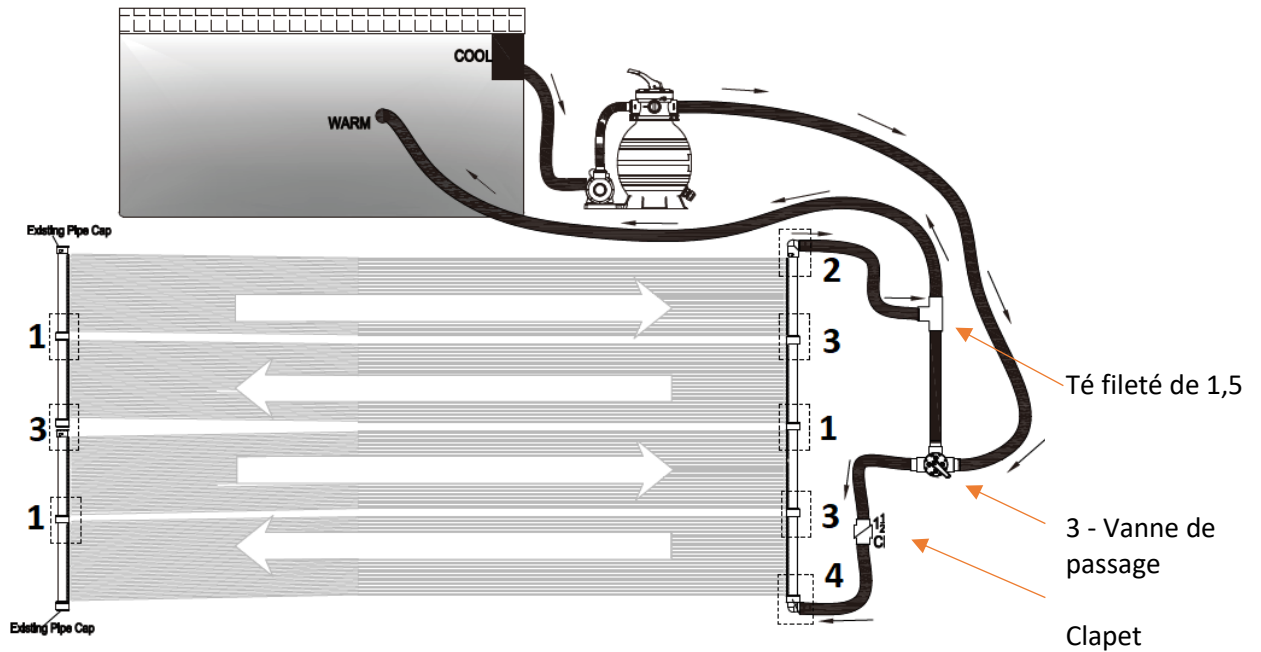
Pour les numéros de l'image de système suivante, veuillez vous référer au point 3.1. Assurez-vous que vous montez les déflecteurs au bon endroit pour que le système de circulation fonctionne bien.

1. Connexion sans déflecteur.
2. Coude de raccordement du chauffage solaire vers la piscine
3. Connexion avec le déflecteur.
4. Coude de raccordement de la pompe de votre piscine vers le chauffe-eau solaire.



### 3.3 Mise en place avec le kit de détournement

Si votre pompe est supérieure à 0,5 HP, veuillez utiliser le kit de dérivation (voir page kit de composants) pour dériver le débit.



Pour l'explication des chiffres dans l'image ci-dessus, voir 3.1 et 3.2.

## 4. Exploitation et maintenance

1. Les collecteurs doivent être frais au toucher lorsque le soleil brille et que l'eau passe à travers. Cela signifie que la chaleur est transférée à l'eau.
2. L'eau qui retourne dans votre piscine sera quelques degrés (3-5 degrés) plus chaude que la piscine elle-même. C'est le moyen le plus efficace de chauffer une grande masse d'eau comme une piscine. Continuez à faire circuler l'eau, ce qui ajoute quelques degrés à chaque passage.
3. Faites circuler l'eau dans les capteurs solaires au moins 6 heures par jour pendant les heures de clarté les jours ensoleillés. Si vous faites circuler l'eau la nuit, par temps couvert ou par temps froid, vous refroidirez l'eau de votre piscine au lieu de la chauffer. Si vous devez faire fonctionner votre pompe la nuit, détournez l'eau directement vers la piscine et contournez le système solaire. Un contrôleur automatique détectera la température de l'eau et le rayonnement solaire disponible et tournera automatiquement la vanne à trois voies pour diriger le flux d'eau en conséquence.

## 5. Hivernage

Votre système solaire doit être drainé pour l'hivernage ! Vous devez vider vos capteurs solaires tout comme vous videz le reste de l'équipement de votre piscine.

Retirez la soupape de décharge à vide située au sommet du système solaire. Retirez le bouchon en caoutchouc en bas et assurez-vous que **toute** l'eau est évacuée du système. Remettez les embouts en place et soufflez de l'air comprimé dans le sens inverse de l'écoulement normal de l'eau. C'est le moyen le plus efficace de vider votre système. Il est fortement recommandé de stocker les capteurs solaires dans un endroit chaud et sec.

## 6. Dépannage

### 6.1 Que se passe-t-il si un collecteur présente une fuite ?

Vos capteurs solaires sont garantis contre les défauts de matériaux et de fabrication. Si une fuite se produit pour toute autre raison, vous pouvez utiliser la méthode de réparation indiquée. Les capteurs ne sont pas garantis contre les dommages causés par le gel.

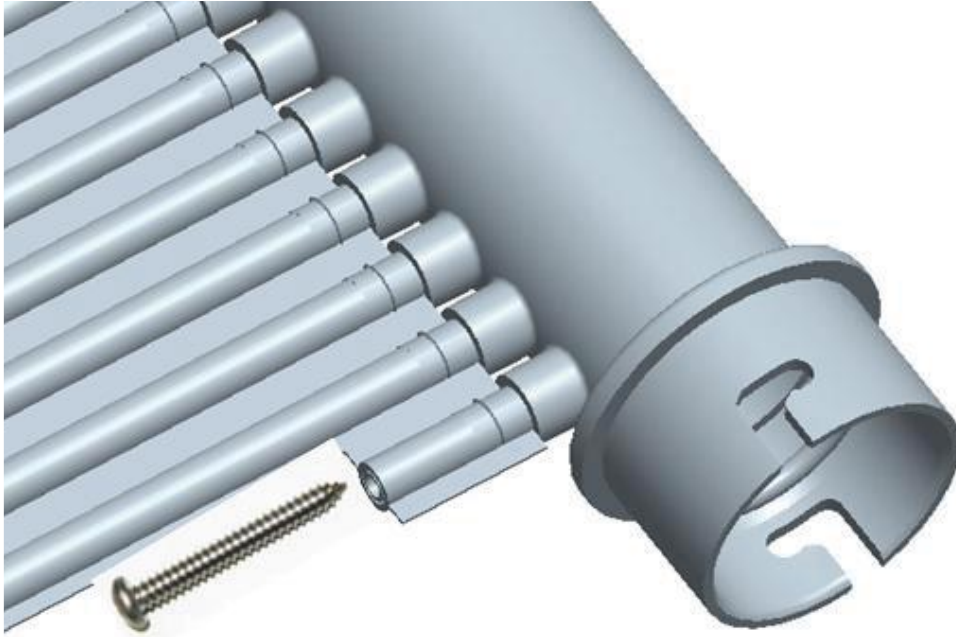
Une autre raison peut être un système de circulation qui ne fonctionne pas correctement. Vérifiez que les endroits avec et sans déflecteurs sont placés au bon endroit.

### 6.2 Réparation des capteurs solaires

Cette méthode permet une réparation facile et permanente sur place d'un collecteur en isolant le tube qui fuit. En se référant à la figure de la page suivante, localisez le tube à isoler. (L'extrémité du tube a été montrée pour plus de clarté). À l'aide d'un couteau utilitaire bien aiguisé, découpez très soigneusement environ 1" du tube aux deux collecteurs. Enfoncez une vis à tôle de 3/16", de préférence en acier inoxydable, dans le trou du collecteur. La vis doit avoir une longueur comprise entre 1/2" et 3/4". Ne serrez pas trop la vis. Si la vis se dénude ou si la réparation fuit, utilisez une vis plus grosse. Vous pouvez également enrouler du ruban de nylon autour de la vis pour la sceller.

Avec un entretien et un hivernage appropriés, vous pourrez profiter de vos capteurs solaires pendant de nombreuses années.





## 7. Instruction d'élimination

### 7.1 Élimination de l'emballage

- Veuillez vous référer aux lignes directrices et aux normes d'élimination appropriée des emballages en vigueur dans votre région. L'emballage peut en partie être constitué de sacs en plastique - veillez à ce que cela soit respecté, en veillant tout particulièrement à ce que cela ne soit pas hors de portée des enfants. Il y a un risque de suffocation !

### 7.2 Élimination des déchets d'équipements

- L'équipement doit être éliminé conformément aux règles et règlements de l'organisme local d'élimination des déchets.
- À la fin de la longue durée de vie de votre article, veuillez éliminer les précieuses matières premières pour qu'elles soient éliminées de manière appropriée, afin qu'un recyclage adéquat puisse avoir lieu. Si vous ne savez pas comment procéder, les entreprises locales d'élimination des déchets ou les centres de recyclage se feront un plaisir de vous aider.

### 7.3 Signification de la "poubelle



Protéger notre environnement ; les appareils électriques n'ont pas leur place dans les déchets ménagers. Utilisez les points de collecte d'équipements électriques prévus à cet effet et déposez vos équipements électriques et électroniques que vous n'utilisez plus. Ils contribuent à éviter les effets potentiels d'une élimination incorrecte sur l'environnement et la santé humaine. Faites donc votre part pour le recyclage, la valorisation et les autres formes de valorisation des déchets d'équipements électriques et électroniques. Pour savoir où l'appareil est éliminé, veuillez contacter vos autorités locales ou les gouvernements locaux.

**Notre numéro de service clientèle : +49 (0) 931-45232700**

Canbolat Vertriebs GmbH - Gneisenaustraße 10-11 -97074 Würzburg

## Mentions légales

Nom du produit : Chauffage solaire  
Modèle Nr : AR-HE-SH300(T)  
Art. Nr. : 4260627425884 (simple)/ 4260627425891 (double)  
Mesures : 66cm x 300cm / 2 x 66cm x 300cm

Si le produit comporte une modification non autorisée par nous, cette déclaration perd sa validité.

Date/Signature du fabricant/Lieu :

Würzburg, 14 février 2022



Identification du signataire :  
Korhan Canbolat, directeur de la société

Représentant autorisé pour la documentation technique :  
Korhan Canbolat

**Adresse du bureau :**  
Canbolat Vertriebs GmbH  
Gneisenaustraße 10-11  
D-97074 Würzburg

L'adresse de retour se trouve dans les mentions légales : <https://www.arebos.de/impressum/>

Numéro d'identification à la TVA : DE 263752326  
Tribunal du registre du commerce de Würzburg, HRB 10082WEEE  
N° d'enregistrement DE 61617071