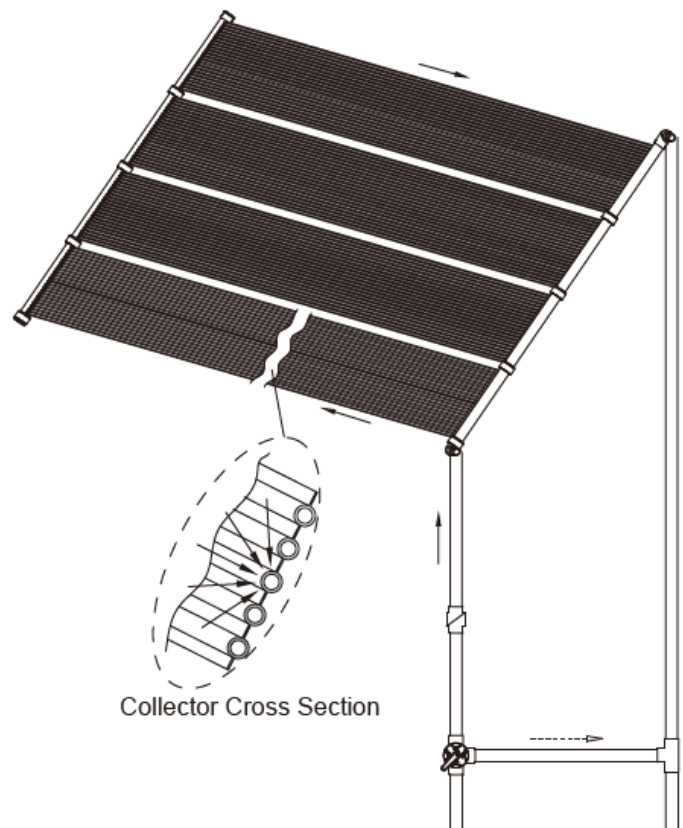


AREBOS

Solare termico

AR-HE-SH300 (T)



*L'immagine mostra il doppio set

Seguire tutte le precauzioni di sicurezza in questo manuale utente per garantire un uso sicuro.

Grazie per la vostra fiducia in AREBOS.

Sommario

1. Istruzioni di sicurezza.....	3
1.1 Spiegazione dei simboli	3
1.2 Avvisi di sicurezza	3
1.3 Domande frequenti	3
2. Materiale di fissaggio	4
2.1 Set singolo.....	4
2.2 Set doppio.....	4
2.3 Set di distribuzione	4
3. Sistemi	5
3.1 Set singolo.....	5
3.2 Set doppio.....	6
3.3 Collegamento con il set di distribuzione.....	7
4. Applicazione e manutenzione	8
5. Svernamento	8
6. Risoluzione dei problemi	8
6.1 Misure anti-perdite	8
6.2 Riparazione.....	8
7. Istruzioni per lo smaltimento.....	9
7.1 Smaltimento e confezionamento	9
7.2 Smaltimento di vecchie attrezzature	9
7.3 Significato del simbolo "bidone della spazzatura"	9
Imprimere	10

Grazie per aver acquistato il nostro prodotto. Si prega di leggere attentamente il manuale di istruzioni prima di utilizzare il prodotto per la prima volta. Se si lascia il prodotto a terzi, devono essere consegnate anche queste istruzioni per l'uso. Conservare il manuale di istruzioni per riferimento futuro.

I disegni in questo manuale potrebbero non corrispondere agli oggetti fisici. Si prega di fare riferimento agli oggetti fisici.

1. Istruzioni di sicurezza

1.1 Spiegazione dei simboli



Questo prodotto **non** deve essere smaltito con i rifiuti domestici!



Avvertimento! Superficie calda!



Avvertimento! Leggere attentamente le norme di sicurezza. Quella Il mancato rispetto delle precauzioni di sicurezza può causare gravi lesioni o danni. Conservare il manuale di istruzioni in un luogo sicuro.

1.2 Avvisi di sicurezza

- Leggere e comprendere completamente il manuale prima di iniziare il prodotto.
- Attenzione: non calpestare il riscaldatore! La superficie calda può causare ustioni e ferire i piedi.
- I pannelli solari sono spesso installati sui tetti degli edifici. Se non hai molta familiarità con il lavoro sui tetti e non hai le scale e le attrezzature di sicurezza giuste per tale lavoro, dovresti assumere qualcuno con l'esperienza necessaria per l'installazione. La mancata osservanza delle misure di sicurezza su un tetto o su un'altra struttura elevata può provocare una caduta, che può causare gravi lesioni.
- Se si installano i collettori sul pavimento, non costruire una cornice che potrebbe consentire ai bambini di accedere alla piscina.
- Se si montano i collettori su un telaio posizionato sul pavimento, posizionare il telaio in modo che i bambini non abbiano accesso alla piscina sopra di esso.

1.3 Domande frequenti

Quanto bene funziona il riscaldamento solare?

- Un sistema correttamente dimensionato e installato aumenterà le temperature della piscina fino a 38 ° C durante la stagione. Vorrai far circolare l'acqua attraverso il pannello solare solo quando

splende il sole. Se è nuvoloso o piovoso, il sistema solare non funzionerà altrettanto bene (e probabilmente non nuoterai durante quel periodo), ma la tua acqua tornerà alla temperatura dopo una giornata calda o due.

Dove posso posizionare i pannelli solari?

- Ovunque tu abbia almeno 6 ore di pieno sole durante il giorno. Più a lungo i collettori sono in pieno sole, meglio funzionano. Se si montano i pannelli solari ad angolo (ad esempio su un tetto o una trave), i collettori dovrebbero essere rivolti a sud.

Di quali parti aggiuntive ho bisogno per installare l'impianto solare su un tetto?

- Sarà necessario selezionare vari componenti aggiuntivi del kit per l'installazione del sistema e acquistare il collettore e un kit di montaggio sul tetto.

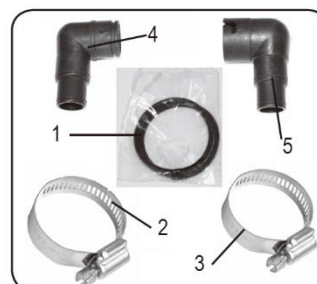
Come funziona un pannello solare?

- Con l'aiuto della pompa della piscina, l'acqua viene automaticamente pompata attraverso i collettori solari. L'acqua viene poi riscaldata dal sole mentre si muove attraverso i collettori. L'acqua riscaldata viene restituita alla piscina attraverso i tubi di ritorno. Potrete godere della vostra piscina riscaldata senza costi di carburante.

2. Materiale di fissaggio

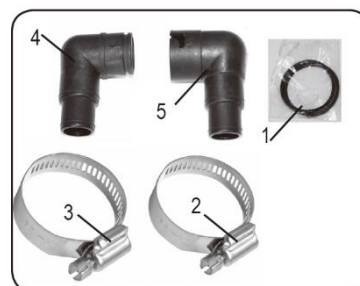
2.1 Set singolo

4260627425884		
Posizione	Descrizione	Quantità
1	O – Anello	3
2	Morsetto in acciaio inossidabile da 1-1/2"	2
3	Morsetto in acciaio inossidabile da 1-1/2"	2
4	piccolo tubo angolare	1
5	tubo grandangolare	1



2.2 Set doppio

4260627425891		
Posizione	Descrizione	Quantità
1	O – Anello	3
2	Morsetto in acciaio inossidabile da 1-1/2"	2
3	Morsetto in acciaio inossidabile da 1-1/2"	2
4	piccolo tubo angolare	1
5	tubo grandangolare	1



2.3 Set di distribuzione

Se scegli un pannello solare, devi conoscere bene la tua piscina e i tuoi sistemi di filtrazione. Se si

utilizza una pompa con una capacità superiore a 0,5 CV (circa 370 W), sarà necessario utilizzare un kit di distribuzione per deviare il flusso, in quanto ciò influirà sulla vita del prodotto.

Posizione	Descrizione	Quantità
1	Valvola a 3 vie	1
2	Valvola di ritegno filettata da 1,5 "	1
3	T-shirt da 1,5" con filettatura	1
4	Filettatura maschio da 1,5"	1
5	1.5" filettatura fem.	1
6	O-ring	3



3. Sistemi

3.1 Set singolo

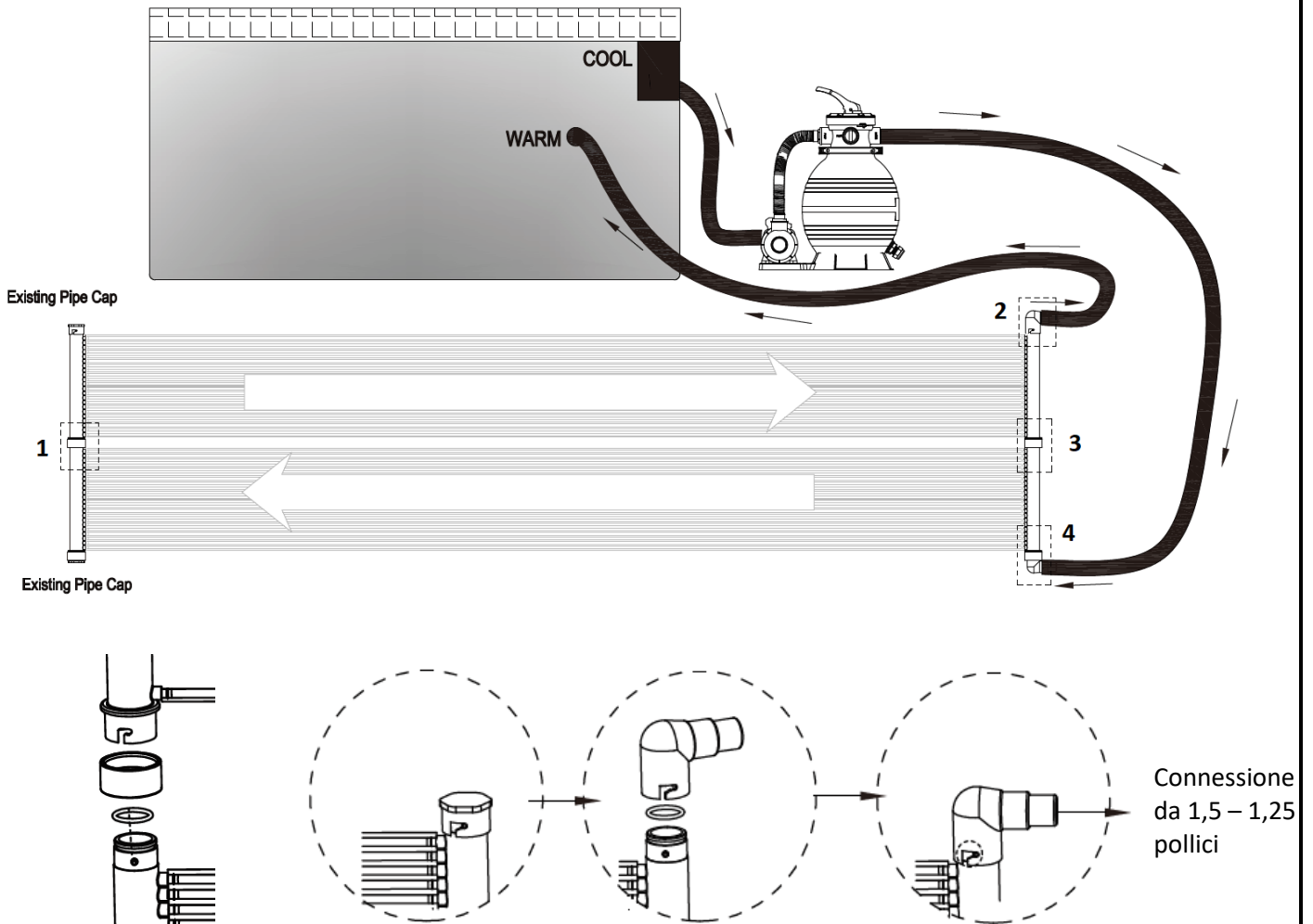


Figura 1: Connessione Figura 2: tubo dell'angolo di uscita della piscina (vedere la pagina successiva)

Figura 2:

1. Rimuovere il cappuccio protettivo.
2. Inserire l'O-ring nell'estremità maschio (rimuovere il lubrificante siliconico).

3. Inserire l'estremità maschio nell'estremità femmina (a filo nello slot).
4. Ruotare il tubo principale e fissarlo.

Figura 3: Connessione con deflettore

Utilizzateli come illustrato nella figura. Il principio di connessione è come illustrato nella Figura 1.

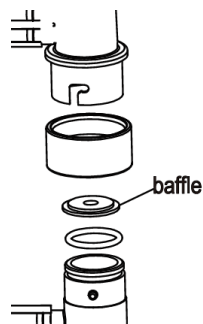
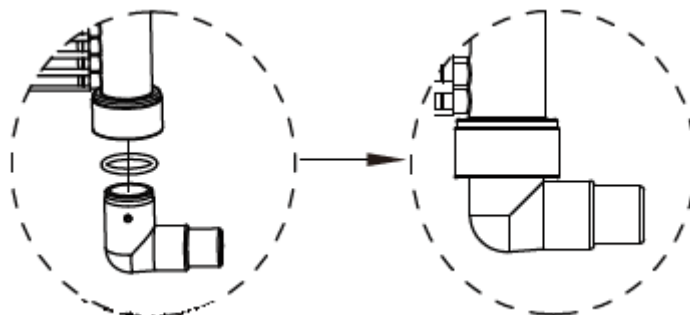


Figura 3: Collegamento con piastra deflettore

Figura 4:

1. Inserire l'O-ring nell'estremità maschio (lubrificante sfocato)
2. Conduci l'estremità maschile nell'estremità femminile. In tal modo, colpisci il punto di snap.



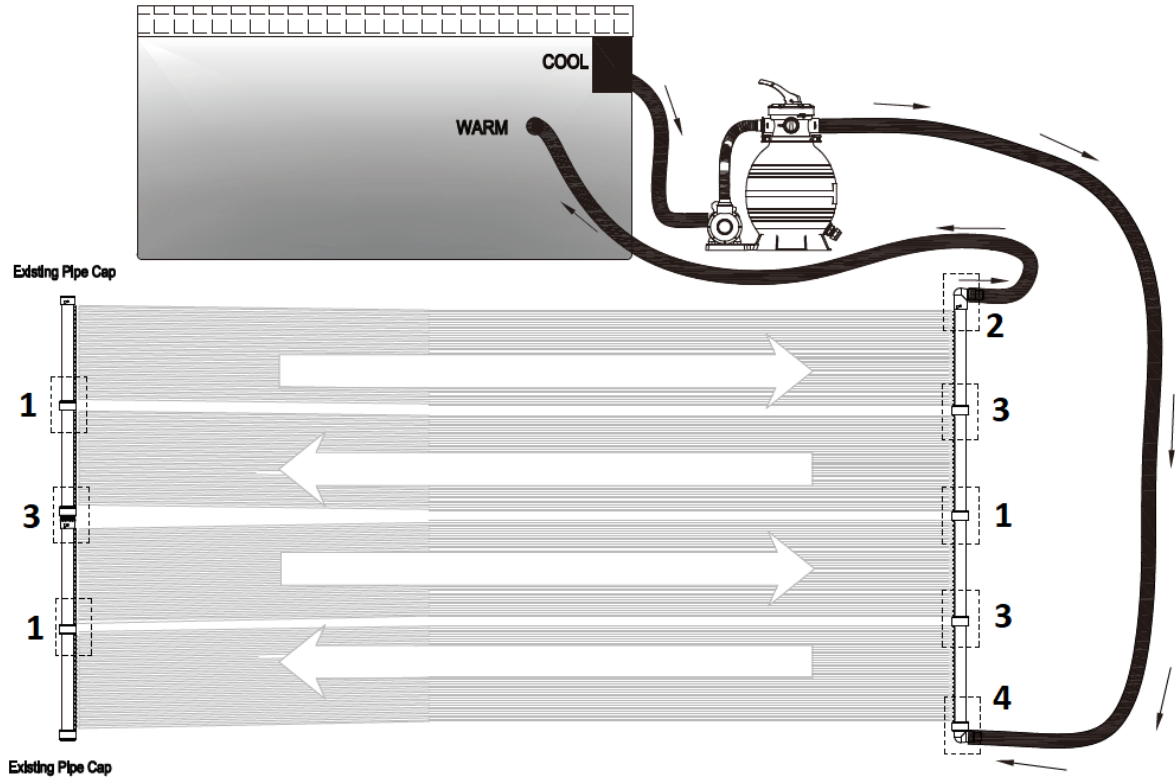
Connessione
da 1,5 – 1,25
pollici

3.2 Set doppio

Se i sistemi utilizzano la pompa da 0,5 hp (370 W) o meno di 0,5 hp (370 W), fare riferimento al seguente metodo di connessione.

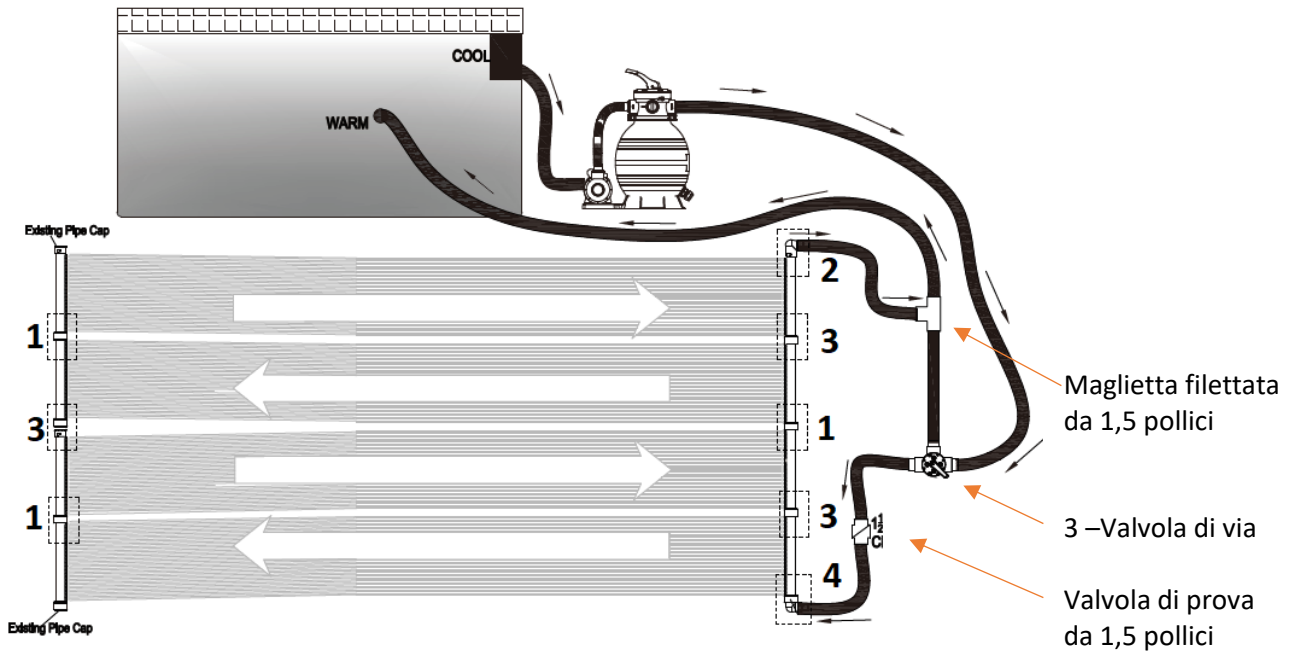
Fare riferimento alla versione 3.1 per le figure nella seguente immagine di sistema. Assicurarsi di montare i deflettori nella posizione corretta per un sistema di circolazione ben funzionante.

1. Connessione senza piastra deflettore.
2. Arco di collegamento dal riscaldatore solare alla piscina
3. Collegamento con scheda audio.
4. Gomito di collegamento dalla pompa della piscina al riscaldatore solare.



3.3 Collegamento con il set di distribuzione

Se la pompa della piscina ha più di 0,5 CV (370 W), utilizzare il set di distribuzione (vedere elementi di fissaggio al punto 3.2) in modo che il flusso d'acqua sia collegato in parallelo.



Per una spiegazione dei numeri nell'immagine sopra, fare riferimento ai capitoli 3.1 e 3.2.

4. Applicazione e manutenzione

1. I collettori dovrebbero essere freschi al tatto quando il sole splende su di loro e l'acqua scorre attraverso di loro. Ciò significa che il calore viene trasferito all'acqua.
2. L'acqua che ritorna alla tua piscina sarà di alcuni gradi (3-5 gradi) più calda della piscina stessa. Questo è il modo più efficiente per riscaldare un grande volume d'acqua, come una piscina. Lascia che l'acqua continui a circolare, rendendola di qualche grado più calda ad ogni passaggio.
3. Circolazione dell'acqua attraverso i pannelli solari almeno 6 ore al giorno durante le ore diurne nelle giornate di sole. Se lasci circolare l'acqua attraverso i collettori di notte, quando il cielo è coperto o nelle giornate fresche, stai raffreddando l'acqua della piscina invece di riscaldarla. Se hai bisogno di far funzionare la pompa di notte, dirigi l'acqua direttamente nella piscina, bypassando il sistema solare. Un regolatore automatico rileva la temperatura dell'acqua e la radiazione solare disponibile e ruota automaticamente la valvola a 3 vie per dirigere il flusso d'acqua di conseguenza.

5. Svernamento

Il tuo sistema solare deve essere svuotato per lo svernamento! È necessario scaricare i pannelli solari nello stesso modo in cui si scarica il resto dell'attrezzatura della piscina. Rimuovere la valvola limitatrice del vuoto nella parte superiore del sistema solare. Rimuovere il tappo terminale in gomma nella parte inferiore e assicurarsi che tutta l'acqua sia scaricata dal sistema. Sostituire i tappi terminali e soffiare aria compressa nella direzione opposta al normale flusso d'acqua. Questo è il modo più efficace per svuotare il sistema. Si consiglia vivamente di conservare i pannelli solari in un luogo caldo e asciutto.

6. Risoluzione dei problemi

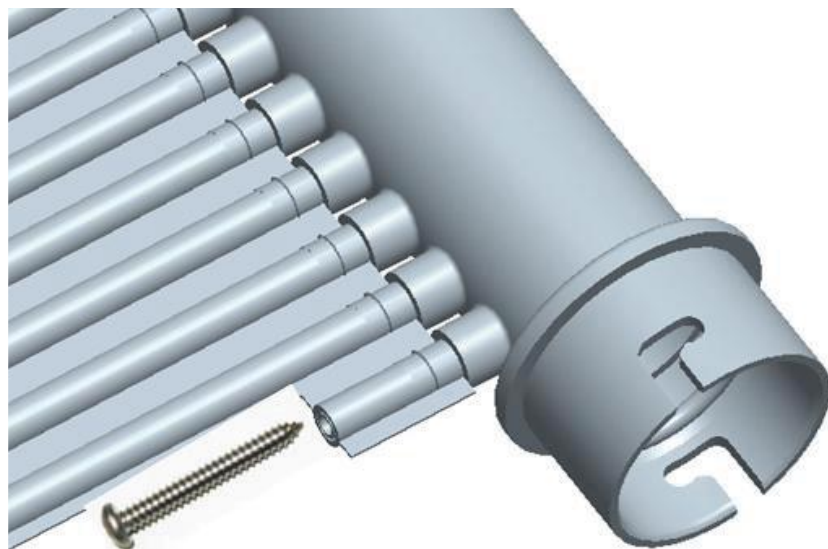
6.1 Misure anti-perdite

I loro pannelli solari sono garantiti contro difetti nei materiali e nella lavorazione. Se, per qualsiasi altro motivo, si verifica una perdita, è possibile utilizzare il metodo di riparazione mostrato. I collettori non sono garantiti contro i danni da gelo.

Un altro motivo potrebbe essere un sistema di circolazione che funziona in modo improprio. Verificare che i deflettori siano nella posizione corretta nel sistema.

6.2 Riparazione

Questo metodo consente una riparazione in loco facile e permanente di un collettore isolando il tubo che perde. Fare riferimento all'illustrazione nella pagina successiva per individuare il tubo da isolare. (Per chiarezza, è stato mostrato il tubo di scappamento). Usando un coltello affilato, tagliare con molta attenzione circa 1 "(pollice; 2,54 cm) del tubo su entrambi i collettori. Avvitare una vite autofilettante da 3/16", preferibilmente in acciaio inossidabile, nel foro del copricapo. La vite deve essere lunga tra 1/2" e 3/4". Non stringere eccessivamente la vite. Se la vite si allenta o se la riparazione perde, utilizzare una vite più grande. È inoltre possibile avvolgere la vite con nastro di nylon per la sigillatura. Con la giusta cura e lo svernamento, godrai dei tuoi pannelli solari per molti anni a venire.



7. Istruzioni per lo smaltimento

7.1 Smaltimento e confezionamento

- Assicurati che l'imballaggio sia smaltito in modo appropriato in conformità con le linee guida e gli standard applicabili nella tua regione. In alcuni casi, l'imballaggio può essere costituito da sacchetti di plastica - a questo proposito, prestare particolare attenzione a garantire che non finiscano nelle mani dei bambini. C'è il rischio di soffocamento!

7.2 Smaltimento di vecchie attrezzature

- I vecchi apparecchi devono essere smaltiti in conformità con le linee guida e le normative locali sullo smaltimento dei rifiuti.
- Alla fine della vita dell'articolo, smaltire correttamente le materie prime in modo che sia possibile un corretto riciclaggio. Se non sei sicuro di come farlo correttamente, le aziende locali di smaltimento dei rifiuti saranno felici di aiutarti.

7.3 Significato del simbolo "bidone della spazzatura"



Proteggi il nostro ambiente, gli elettrodomestici non appartengono ai rifiuti domestici. Utilizza i punti di raccolta previsti per lo smaltimento degli apparecchi elettrici e consegna lì i tuoi apparecchi elettrici che non utilizzerai più. In questo modo, aiutano a evitare i potenziali effetti di uno smaltimento non corretto sull'ambiente e sulla salute umana. In questo modo, stai dando il tuo contributo al riutilizzo, al riciclaggio e ad altre forme di recupero dei rifiuti di apparecchiature elettriche ed elettroniche. Informazioni su dove smaltire i dispositivi possono essere ottenute presso i comuni o le amministrazioni comunali.

Il nostro numero di servizio clienti: +49 (0) 931-45232700

Canbolat Vertriebs GmbH • Gneisenaustraße 10-11 • 97074 Würzburg

Imprimere

Nome del prodotto: Riscaldatore solare
Numero di modello: AR-HE-SH300 (T)
Codice articolo: 4260627425884 (set singolo) / 4260627425891 (set doppio)
Dimensioni: 66cm x 300cm / 2 x 66cm x 300cm

Se questo prodotto viene modificato senza il nostro consenso, perde il diritto di qualsiasi garanzia.

Data/firma Produttore/Località: Würzburg, 09.08.2023



Firma:
Dipl.-Inform. (Univ.) Korhan Canbolat, Amministratore delegato

Rappresentativo di queste istruzioni per l'uso/dati tecnici:
Dipl.-Inform. (Univ.) Korhan Canbolat, Amministratore delegato

Indirizzo dell'ufficio:
Canbolat Vertriebs GmbH
Via Gneisenaue 10-11
97074 Brezburg (Würzburg)

L'indirizzo di ritorno può essere trovato nell'impronta: <https://www.arebos.de/impressum/>

Numero di partita IVA: DE 263752326
Il tribunale di iscrizione nel registro di commercio è Würzburg, HRB 10082
Numero di registrazione RAEE DE 61617071