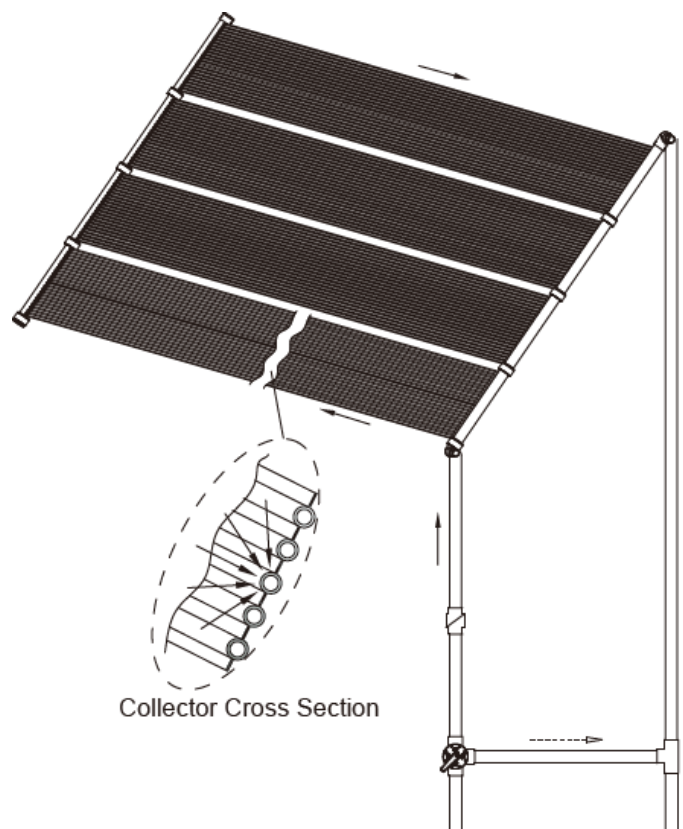


# AREBOS

## Solárny ohrev

AR-HE-SH300(T)



\*Obrázok zobrazuje dvojitú sadu

Befolgen Sie alle Sicherheitsvorkehrungen in dieser Bedienungsanleitung, um eine sichere Nutzung zu gewährleisten.

Ďakujeme za dôveru spoločnosti AREBOS.

## Obsah

<b>1. Bezpečnostné opatrenia .....</b>	<b>3</b>
1.1 Vysvetlenie symbolu.....	3
1.2 Bezpečnostné upozornenia.....	3
1.3 často kladené otázky Otázky .....	4
<b>2. Upevňovací materiál .....</b>	<b>4</b>
2.1 Jedna sada .....	4
2.2 Dvojitá sada.....	4
2.3 Distribučná množina .....	5
<b>3. Systémy.....</b>	<b>5</b>
3.1 Jedna sada .....	5
3.2 Dvojitá súprava.....	6
3.3 Pripojenie s distribučnou sadou.....	7
<b>4. Aplikácia a údržba .....</b>	<b>8</b>
<b>5. Prezimovanie.....</b>	<b>8</b>
<b>6. Riešenie problémov.....</b>	<b>8</b>
6.1 Opatrenia proti Únik.....	8
6.2 Oprava .....	8
<b>7. Pokyny na likvidáciu .....</b>	<b>9</b>
7.1 Likvidácia a Balenie.....	9
7.2 Likvidácia OEEZ.....	9
7.3 Význam symbolu "odpadkový kôš" .....	9
<b>Tiráž .....</b>	<b>10</b>

Ďakujeme, že ste si kúpili náš produkt. Pred prvým použitím produktu si pozorne prečítajte návod na obsluhu. Ak odovzdáte výrobok tretej strane, musíte spolu s ním odovzdať aj tento návod na obsluhu. Uchovajte si návod na použitie pre budúce použitie.

Výkresy v tejto príručke sa nemusia zhodovať s fyzickými objektmi. Pozrite si fyzické objekty.

# 1. Bezpečnosť

## 1.1 Vysvetlenie symbolov



Tento výrobok sa nesmie likvidovať spolu s domovým odpadom!



**Varovanie!** Horúci povrch!



**Varovanie!** Pozorne si prečítajte bezpečnostné predpisy. Nedodržanie bezpečnostných opatrení môže mať za následok vážne zranenie alebo poškodenie. Návod na obsluhu uchovávajte na bezpečnom mieste.

## 1.2 Bezpečnostné výstrahy

- Pred spustením produktu si prečítajte a úplne pochopte príručku.
- Pozor - nešliapajte na ohrievač! Horúci povrch môže spôsobiť popáleniny a zraniť nohy.
- Solárne panely sa často inštalujú na strechy budov. Ak nie ste veľmi oboznámení s prácou na strechách a nemáte správne rebríky a bezpečnostné vybavenie pre takúto prácu, mali by ste si najat' niekoho s potrebnými skúsenosťami na inštaláciu. Nedodržanie bezpečnostných opatrení na streche alebo inej vyvýšenej konštrukcii môže mať za následok pád, ktorý môže mať za následok vážne zranenie.
- Ak inštalujete kolektory na zem, nestavajte rám, ktorý by mohol umožniť deťom prístup do bazéna.
- Ak inštalujete kolektory na stojan umiestnený na zemi, umiestnite stojan tak, aby deti nemali prístup k bazénu nad ním.

### 1.3 často kladené otázky

Ako dobre funguje solárny ohrev?

- Správne dimenzovaný a nainštalovaný systém zvýši teplotu bazéna počas sezóny až na 38 °C. Vodu cez solárny panel budete chcieť cirkulovať iba vtedy, keď svieti slnko. Ak je zamračené alebo daždivo, solárne pole nebude fungovať tak dobre (a pravdepodobne nebudete plávať počas tejto doby), ale vaša voda bude po teplom dni alebo dvoch opäť na teplotu.

Kde môžem umiestniť solárne panely?

- Kdekoľvek máte aspoň 6 hodín plného slnka počas dňa. Čím dlhšie sú kolektory na plnom slnku, tým lepšie pracujú. Ak solárne panely montujete pod uhlom (napr. na strechu alebo nosník), kolektory by mali smerovať na juh.

Aké ďalšie diely potrebujem na inštaláciu solárneho systému na strechu?

- Budete musieť vybrať rôzne ďalšie komponenty súpravy pre inštaláciu vášho systému a zakúpiť rozdeľovač a súpravu na montáž strechy.

Ako funguje solárny panel?

- Pomocou vášho bazénového čerpadla sa voda automaticky čerpá cez solárne panely. Voda je potom ohrievaná slnkom, keď sa pohybuje cez kolektory. Ohriata voda sa vracia do bazéna cez spätné potrubie. Užijete si vlastný vyhrievaný bazén bez nákladov na palivo.

## 2. Upevňovací materiál

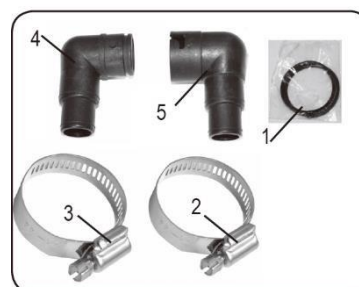
### 2.1 Jedna sada

4260627425884		
Position	Beschreibung	Menge
1	O – Ring	3
2	1-1/2" Edelstahl Klammer	2
3	1-1/2" Edelstahl Klammer	2
4	kleines Winkelrohr	1
5	großes Winkelrohr	1



### 2.2 Dvojitá sada

4260627425891		
Position	Beschreibung	Menge
1	O – Ring	3
2	1-1/2" Edelstahl Klammer	2
3	1-1/2" Edelstahl Klammer	2
4	kleines Winkelrohr	1
5	großes Winkelrohr	1



## 2.3 Distribučná súprava

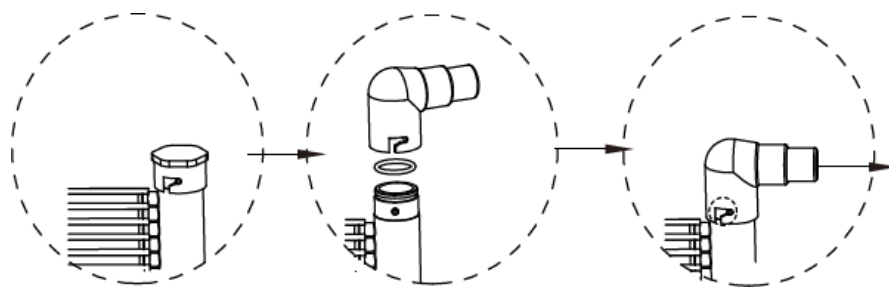
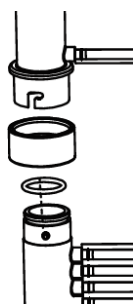
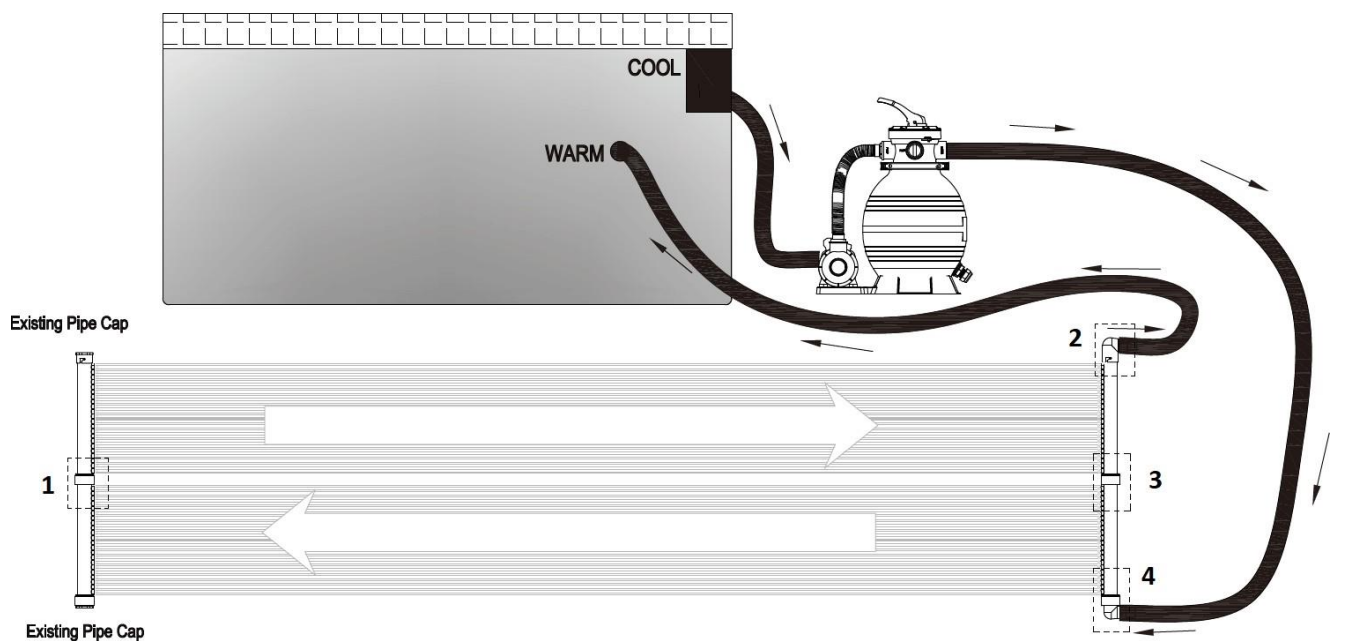
Pri výbere solárneho panelu musíte dobre poznať svoj bazén a filtračné systémy. Ak používate čerpadlo s výkonom viac ako 0,5 koní (približne 370 W), budete musieť na presmerovanie prietoku použiť súpravu rozdeľovača, pretože to ovplyvní životnosť produktu.

Position	Beschreibung	Menge
1	3-Wege-Ventil	1
2	1,5"-Rückschlagventil mit Gewinde	1
3	1,5"-T-Stück mit Gewinde	1
4	1,5"-Gewinde Außengewinde	1
5	1,5"-Gewinde fem. Anschluss	1
6	O-Ring	3



## 3. Systémy

### 3.1 Jedna sada



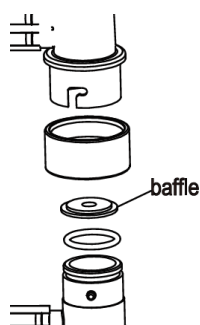
1.5 – 1.25  
Colné  
spojenie

Obrázok 1: Obrázok 2: Potrubie výstupného uhla do bazéna (pozri nasledujúcu stranu) Obrázok 2:

1. Odstráňte ochranný kryt.
2. Zasuňte O-krúžok do mužského konca (utrite silikónové mazivo).
3. Vložte mužský koniec do ženského konca (zarovnajte v štrbine).
4. Otočte hlavnú trubicu a upevnite ju.

Obrázok 3: Spojenie s komorou

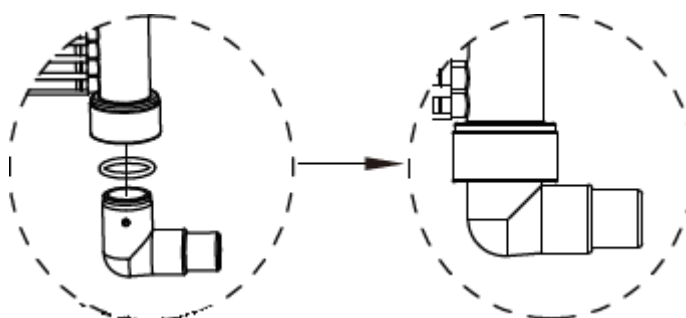
Použite ich, ako je znázornené na obrázku. Princíp pripojenia je znázornený na obrázku 1.



Obrázok 3: Spojenie s usmerňovacou doskou

Obrázok 4:

1. Vložte O-krúžok na mužský koniec (mazivo na rozmazanie)
2. Prejdite mužský koniec na ženský koniec. Zasiahnite bod okamihu.



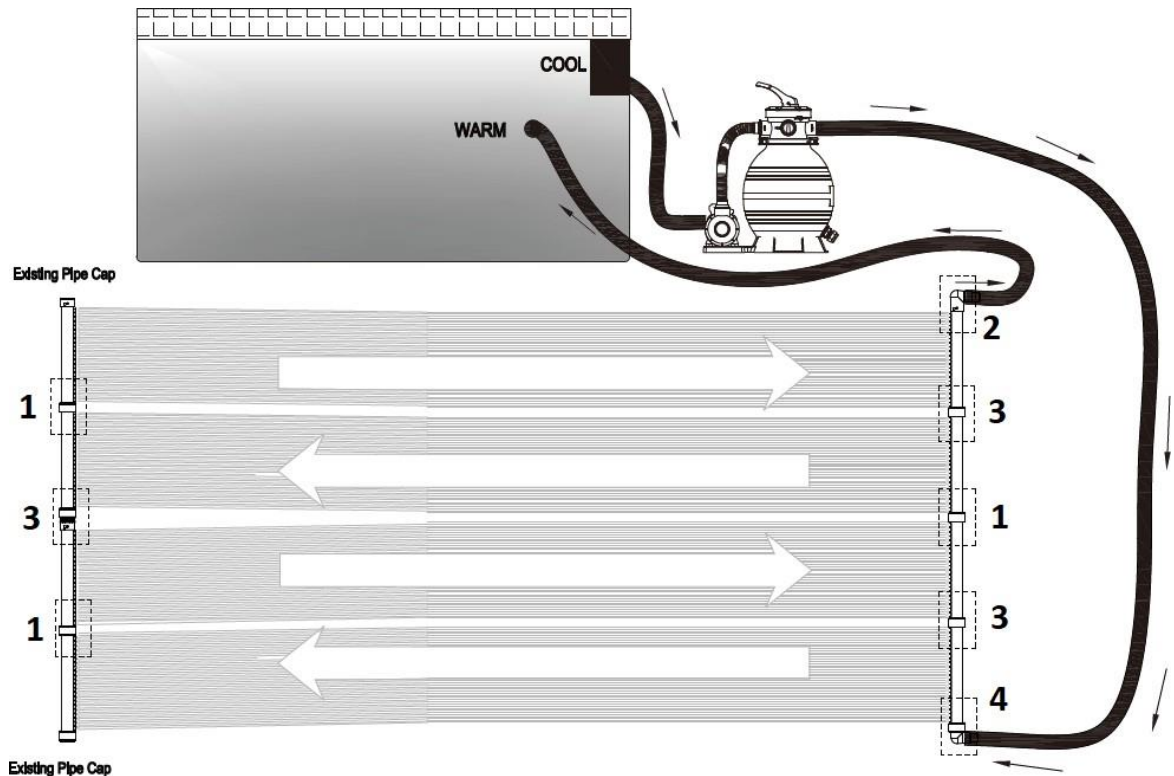
1,5 - 1,25  
palcové  
pripojenie

### 3.2 Dvojitá sada

Ak vaše systémy používajú čerpadlo 0,5 k (370 W) alebo menej ako 0,5 k (370 W), postupujte podľa nasledujúceho spôsobu pripojenia.

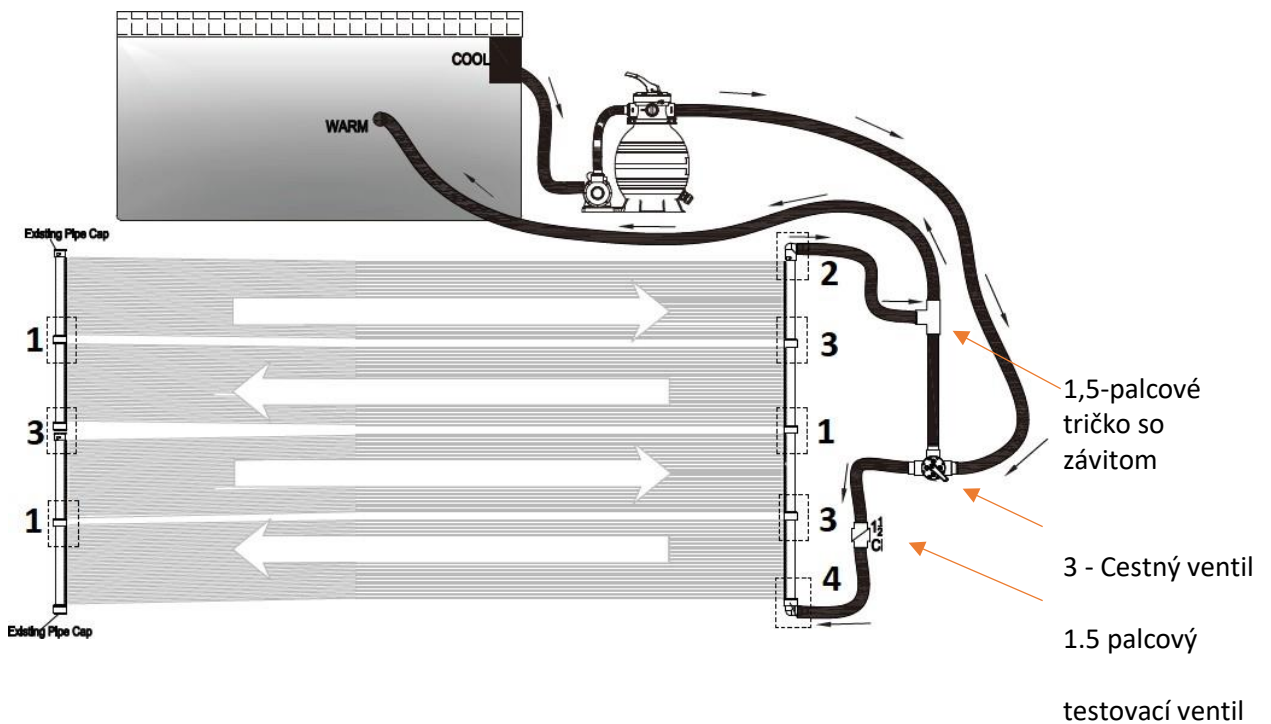
Pozrite si obrázky v nasledujúcom systémovom diagrame 3.1. Uistite sa, že ste namontovali súčasné rušičky na správne miesto pre dobre fungujúci obehový systém.

1. Pripojenie bez kompetencie.
2. Pripojenie kolena od solárneho ohrievača k bazénu
3. Spojenie s vinylovým listom.
4. Pripojenie kolena z bazénového čerpadla k solárnemu ohrievaču.



### 3.3 Spojenie s rozvádzačom

Ak má vaše bazénové čerpadlo výkon vyšší ako 0,5 hp (370 W), použite distribučnú súpravu (pozri upevňovacie prvky v bode 3.2) tak, aby bol prietok vody zapojený paralelne.



Vysvetlenie čísel na obrázku vyššie nájdete v kapitolách 3.1 a 3.2.

## 4. Uplatňovanie a údržba

1. Kolektory by sa mali cítiť chladné na dotyk, keď na ne svieti slnko a preteká nimi voda. To znamená, že teplo sa prenáša do vody.
2. Voda, ktorá sa vráti do vášho bazéna, bude o niekoľko stupňov (3-5 stupňov) teplejšia ako samotný bazén. Toto je najefektívnejší spôsob, ako ohriať veľké množstvo vody, napríklad bazén. Nechajte vodu naďalej cirkulovať, aby bola pri každom prechode o niekoľko stupňov teplejšia.
3. Cirkulácia vody cez solárne panely najmenej 6 hodín denne počas denného svetla za slnečných dní. Ak cirkulujete vodu cez kolektory v noci, keď je obloha zatiahnutá, alebo v chladných dňoch, ochladzujete vodu v bazéne namiesto toho, aby ste ju ohrievali. Ak potrebujete spustiť čerpadlo v noci, nasmerujte vodu priamo späť do bazéna a obídte solárny systém. Automatický regulátor detekuje teplotu vody a dostupné slnečné žiarenie a automaticky otáča 3-cestným ventilom, aby podľa toho nasmeroval prietok vody.

## 5. Prezimovať

Vaša slnečná sústava musí byť vyprázdnená pre hibernáciu! Solárne panely musíte vypustiť rovnakým spôsobom, ako vypustíte zvyšok vybavenia bazéna. Odstráňte vákuový poistný ventil v hornej časti solárnej sústavy. Odstráňte gumový koncový uzáver v spodnej časti a uistite sa, že všetka voda je vypustená zo systému. Nasadte koncové uzávery späť a vyfúknite stlačený vzduch v opačnom smere, ako je normálny prietok vody. Toto je najefektívnejší spôsob, ako vypustiť váš systém. Dôrazne sa odporúča skladovať solárne panely na teplom a suchom mieste.

## 6. Riešenie problémov

### 6.1 Opatrenia proti úniku

Ich solárne panely majú záruku na chyby materiálu a spracovania. Ak dôjde k úniku z akéhokoľvek iného dôvodu, môžete použiť uvedenú metódu opravy. Kolektory nie sú zaručené proti poškodeniu mrazom.

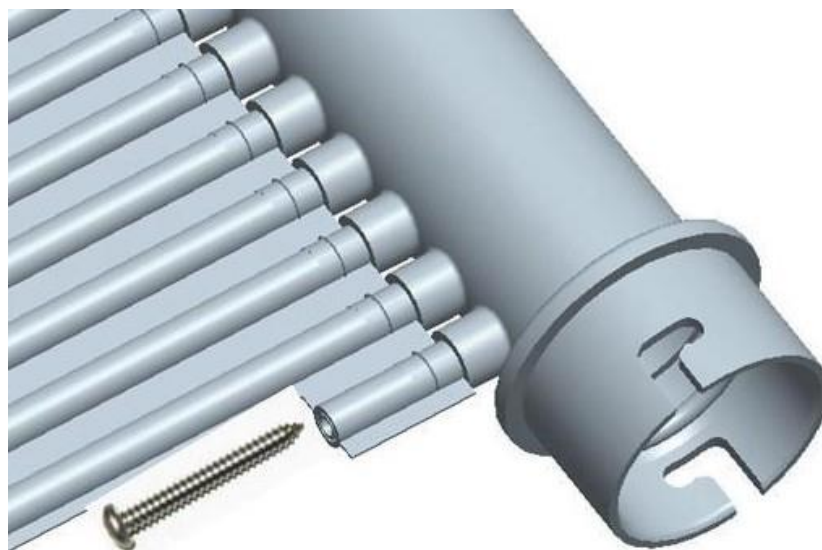
Ďalším dôvodom môže byť obehový systém, ktorý nefunguje správne. Skontrolujte, či sú komory v systéme na správnom mieste.

### 6.2 Opravovať

Táto metóda umožňuje jednoduchú a trvalú opravu kolektora na mieste izoláciou netesného potrubia. Pozrite si obrázok na nasledujúcej strane, kde nájdete potrubie, ktoré sa má izolovať. (Pre prehľadnosť bola zobrazená koncovka výfuku). Pomocou ostrého úžitkového noža veľmi opatrne odrežte asi 1" (palce; 2,54 cm) trubice na oboch kolektoroch. Zaskrutkujte 3/16" samoreznú skrutku, najlepšie z nehrdzavejúcej ocele, do otvoru v hlavovom kĺbe. Skrutka musí byť dlhá medzi 1/2" a 3/4". Skrutku príliš neťahujte. Ak sa skrutka uvoľní alebo ak oprava uniká, použite väčšiu skrutku. Skrutku môžete tiež zabalieť nylonovou páskou na utesnenie.



So správnou starostlivosťou a prezimovaním si budete svoje solárne panely užívať mnoho ďalších rokov.



## 7. Pokyny na likvidáciu

### 7.1 Likvidácia a balenie

- Zabezpečte, aby bol obal zlikvidovaný vhodne v súlade s pokynmi a normami platnými vo vašom regióne. Niektoré obaly môžu pozostávať z plastových vreciek - dbajte na to, aby ste ich uchovávali mimo dosahu detí. Hrozí riziko udusenía!

### 7.2 Likvidácia starého zariadenia

- Odpadové zariadenia musia byť zlikvidované v súlade so smernicami a predpismi pre miestnu likvidáciu odpadu.
- Na konci životnosti výrobku suroviny riadne zlikvidujte, aby bola možná správna recyklácia. Ak si nie ste istí, ako to urobiť správne, miestne spoločnosti zaoberajúce sa nakladaním s odpadom vám radi pomôžu.

### 7.3 Význam symbolu "odpadkový kôš"



Chráňte naše životné prostredie, elektrické spotrebiče nepatria do domového odpadu. Využite zberné miesta určené na likvidáciu elektrospotrebičov a odovzdajte svoje elektrické spotrebiče, ktoré už nebudete používať. Týmto spôsobom pomáhajú predchádzať potenciálnym účinkom nesprávnej likvidácie na životné prostredie a ľudské zdravie. Týmto spôsobom prispievate k opätovnému použitiu, recyklácii a iným formám zhodnocovania odpadu z elektrických a elektronických zariadení. Informácie o tom, kde zlikvidovať zariadenia, získate od obcí alebo obecných úradov.

Číslo nášho zákazníckeho servisu: +49 (0) 931-45232700

Canbolat Vertriebs GmbH • Gneisenaustraße 10-11 • 97074 Würzburg

## Odtlačok

Číslo modelu: AR-HE-SH300(T)

Číslo položky: 4260627425884 (single set)/ 4260627425891 (double set)

Rozmery: 66cm x 300cm / 2 x 66cm x 300cm

Ak sa tento produkt zmení bez nášho súhlasu, stratí všetku záruku.

Dátum/podpis Výrobca/miesto: Würzburg, 14.02.2022



Podpis:

Dipl.-Inform. (Univ.) Korhan Canbolat, generálny riaditeľ

Zástupca tohto návodu na použitie/technických údajov: Dipl.-  
Inform. (Univ.) Korhan Canbolat, generálny riaditeľ

Adresa kancelárie:

Canbolat Vertriebs GmbH

Gneisenaustraße 10-11

97074 Würzburg

Spiatočnú adresu nájdete v tiráži: <https://www.arebos.de/impressum/>

Identifikačné číslo dane z predaja: DE 263752326

Súdom pre zápis do obchodného registra je Würzburg, HRB 10082

OEEZ-reg.--č. DE 61617071