

Original betjeningsvejledning – AREBOS scooter med LED-hjul

AREBOS

Løbehjul med LED hjul

AR-HE-LRG / AR-HE-LRB / AR-HE-LRH



Følg alle sikkerhedsforanstaltninger i denne brugervejledning for at sikre sikker brug.

Tak for din tillid til AREBOS.

Indholdsfortegnelse

| | |
|--|----------|
| 1. Sikkerhedsinstruktioner | 3 |
| 1.1 Symbolerklrning..... | 3 |
| 1.2 Sikkerhedsinstruktioner | 3 |
| 2. Opbygning..... | 4 |
| 3. Anbefalinger til brug..... | 6 |
| 4. Brugsanvisning | 7 |
| 5. Miljvenlig bortskaffelse | 7 |
| 5.1 Bortskaffelse og emballering..... | 7 |
| 5.2 Bortskaffelse af gammelt udstyr | 7 |
| EU-overensstemmelseserklring | 8 |

Tak fordi du købte vores produkt. Læs brugsanvisningen omhyggeligt, før du bruger produktet første gang. Hvis du overlader produktet til tredjepart, skal denne betjeningsvejledning også udleveres. Opbevar brugsanvisningen til fremtidig reference.

Tegningerne i denne vejledning stemmer muligvis ikke overens med de fysiske genstande. Se venligst de fysiske objekter.

1. Sikkerhedsinstruktioner

1.1 Symbolerklæring



Advarsel! Varm overflade!



Advarsel! Risiko for knusning af hænder!



Advarsel! Læs sikkerhedsforskrifterne omhyggeligt. Manglende overholdelse af sikkerhedsforanstaltninger kan resultere i alvorlig personskade eller skade. Opbevar brugsanvisningen et sikkert sted.



Advarsel! Når du bruger dette produkt, skal du bære personlige værnemidler (sikkerhedshjelm og tøj).

1.2 Sikkerhedsinstruktioner

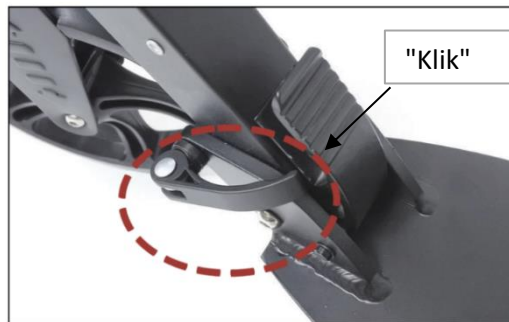
- Brug kun dette produkt med sko, tøj, sikkerhedshjelm og tøj.
- Husk, at bremsen bliver varm, når du bruger den!
- Sørg for, at alle dele (skruer) er strammet.
- Dette produkt er til bevægelse. Prøv ikke tricks eller stunts!

2. Opbygning

Din scooter ankommer næsten helt samlet. For at bruge det skal du åbne hurtigåbningen.



Åbn hurtigudløserhåndtaget, og tryk på vippeknappen for at folde scooteren ud.



Sørg for, at scooteren er foldet helt ud ved at høre et "snap". Luk hurtigåbneren. Sørg for, at den sidder fast.



Lås hurtigudløserhåndtaget op, og åbn topklemmen for at justere højden, indtil du hører et "klik".



Ved at åbne hurtigudløserhåndtaget kan du justere rattet til en behagelig højde. Sørg for, at knappen klikker ind i hullet på rattstammen. Når den er justeret, skal du lukke hurtigudløserhåndtaget.



Indsæt håndtaget i tee, indtil du hører et "klik". Træk i bremsehåndtaget for at kontrollere bremseeffekten.



Drej skruerne i bunden for at gøre bremsen stram eller løs.



Brug det mindste værktøj til at justere disse 2 skruer for at gøre foldningen tæt/løs.

3. Anbefalinger til brug

- Før du bruger scooteren, skal du kontrollere, at den er monteret korrekt. Der skal være en "klik" lyd, hver gang den klikker i lodret position fra ratstammen. (se "2. struktur")
- Kontroller skrueerne, der skal strammes.



1. Bremsenhåndtag
2. Hurtig frigørelsesfase for håndtag
3. Ratstamme
4. Quick-release håndtag til ratstammen
5. Fjeder til dæmpning
6. Låsehåndtag til foldemekanismen
7. Foldemekanisme
8. Stå
9. Fodbremse

4. Brugsanvisning

- Dette produkt er ikke et legetøj, det er en sport og sjov genstand til træning (kun).
- Brug foden til at trykke på bremsen og bremsen.
- Tag dig tid til at lære sporten og undgå ulykker.
- For at være på den sikre side anbefaler vi, at du kun bruger denne enhed med beskyttelsesudstyr: hjelm, albuebeskyttere, knæbeskyttere og handsker. Brug altid sko!
- Velegnet til børn fra 6 år.
- Brugerens maksimale vægt er 100 kg.
- Scooteren kan kun bruges af én person ad gangen.
- Overhold de gældende færdselsregler.
- Undgå overfyldte pladser eller pladser med meget trafik.
- Undgå glidende eller våde overflader.
- Undgå stejle skråninger, og sørg for, at bremsen fungerer godt.
- Pas på dine hænder på håndtagene.
- Formålet med dette produkt er sjovt i bevægelse. Denne scooter er ikke beregnet til akrobatisk brug. Spring ikke over forhindringer eller forsøg på stunts.
- Pas på dig selv og andre i alle situationer.
- Brug ikke scooteren om natten.
- Du må ikke ændre eller redesigne scooteren, især ratstammen og bøsningen, frempinden, foldemekanismen og bremsen.
- Kontroller tilstanden af skrueløser og hjul regelmæssigt, og udskift dem om nødvendigt.

5. Miljøvenlig bortskaffelse

5.1 Bortskaffelse og emballering

- Emballagen på din enhed er lavet af materialer, der er nødvendige for at garantere effektiv beskyttelse under transport. Disse materialer er fuldt genanvendelige, hvilket reducerer miljøpåvirkningen. Bortskaf emballagen i en skraldespand til genanvendelige materialer. **Fare for kvælning!** Lad ikke emballagematerialet ligge uforsigtigt. Det kan blive et farligt legetøj for børn.

5.2 Bortskaffelse af gammelt udstyr

- Gamle apparater skal bortskaffes i overensstemmelse med retningslinjerne og reglerne for lokal bortskaffelse af affald. Kontakt din lokale administration om adressen på det nærmeste genbrugscenter, og aflever din enhed der.

Vores kundeservicenummer: Tlf. +49 (0) 931 9080 3000

Fax: +49 (0) 931 4523 2799 / E-mail: info@arebos.de

Kontorets adresse: Canbolat Vertriebs GmbH • Gneisenaustraße 10-11 • 97074 Würzburg

Returadressen findes i aftrykket: <https://www.arebos.de/impressum/>

EU-overensstemmelseserklæring

Vi, den

Canbolat Vertriebs GmbH, Gneisenaustraße 10-11, 97074 Würzburg, Tyskland

erklærer hermed, at de nedenfor beskrevne enheder overholder de relevante væsentlige sundheds- og sikkerhedskrav i EU-direktiverne på grund af deres design og konstruktion samt i de designs, der markedsføres af os.

Produktnavn: Kick Scooter med LED-hjul

Modellnummer: AR-HE-LRG / AR-HE-LRB / AR-HE-LRH

Varenummer: 4260627429325 / 4260627429318 / 4260627429301

Hvis enheden ændres uden vores samtykke, mister denne overensstemmelseserklæring sin gyldighed.

Testet i henhold til EU-standarden:

DA-14619:2019

Dato/signaturproducent/placering:

Würzburg 10.08.2023



Underskrift:

Dipl.-Inform. (Univ.) Korhan Canbolat, administrerende direktør

Repræsentativ for disse brugsanvisninger/tekniske data:

Dipl.-Inform. (Univ.) Korhan Canbolat, administrerende direktør

Büroadresse:

Canbolat Vertriebs GmbH

Gneisenaustraße 10-11

97074 Würzburg

Returadresse findes i aftrykket: <https://www.arebos.de/impressum/>

Momsidentifikationsnummer: DE 263752326

Registreringsretten i handelsregistret er Würzburg, HRB 10082

WEEE-Reg.-nr. af 61617071