

Ursprunglig bruksanvisning – AREBOS skoter med LED-hjul

AREBOS

Sparkcykel med LED-hjul

AR-HE-LRG / AR-HE-LRB / AR-HE-LRH



Följ alla säkerhetsåtgärder i denna bruksanvisning för att säkerställa säker användning.

Tack för förtroendet för AREBOS.

Innehållsförteckning

1. Säkerhets instruktioner	3
1.1 Symbolerklärning.....	3
1.2 Säkerhets instruktioner	3
2. Strukturera.....	4
3. Rekommendationer för användning ...	6
4. Instruktioner för användning.....	7
5. Miljövänligt bortskaffande	7
5.1 Bortskaffande och förpackning	7
5.2 Kassering av gammal utrustning	7
EU-försäkran om överensstämmelse	8

Tack för att du köpte vår produkt. Läs bruksanvisningen noggrant innan du använder produkten för första gången. Om du lämnar produkten till tredje part måste även denna bruksanvisning lämnas över. Spara bruksanvisningen för framtida referens.

Ritningarna i den här handboken kanske inte matchar de fysiska objekten. Se de fysiska objekten.

1. Säkerhets instruktioner

1.1 Symbolerklärning



Varning! Het yta!



Varning! Risk för klämning av händer!



Varning! Läs säkerhetsbestämmelserna noggrant. Underlåtenhet att följa säkerhetsåtgärder kan leda till allvarliga personskador eller skador. Förvara bruksanvisningen på ett säkert ställe.



Varning! Använd personlig skyddsutrustning (skyddshjälm och kläder) när du använder denna produkt.

1.2 Säkerhets instruktioner

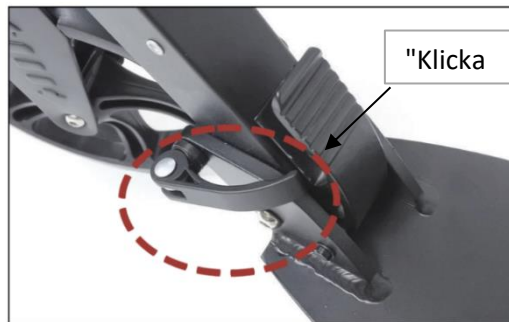
- Använd endast denna produkt med skor, kläder, skyddshjälm och kläder.
- Kom ihåg att bromsen blir varm när du använder den!
- Se till att alla delar (skruvar) är åtdragna.
- Denna produkt är för rörelse. Försök inte trick eller stunts!

2. Strukturera

Din skoter anländer nästan helt monterad. För att använda den, öppna snabböppningen.



Öppna snabbkopplingsspaken och tryck på vippknappen för att fälla ut skotern.



Se till att skotern är helt utfälld genom att höra ett "snäpp". Stäng snabböppnaren. Se till att den sitter fast.



Lås upp snabbkopplingsspaken och öppna den övre klämman för att justera höjden tills du hör ett "klick".



Genom att öppna snabbkopplingsspaken kan du justera ratten till en bekväm höjd. Se till att ratten klickar in i rattstångens hål. När den är justerad stänger du snabbkopplingsspaken.



Sätt in handtaget i tee tills du hör ett "klick". Dra i bromsspaken för att kontrollera bromseffekten.



Vrid skruvarna på botten för att göra bromsen tät eller lös.



Använd det minsta verktyget för att justera dessa 2 skruvar för att göra vikningen tät / lös.

3. Rekommendationer för användning

- Innan du använder scootern, kontrollera att den är korrekt monterad. Det måste finnas ett "klick" -ljud varje gång det klickar i vertikalt läge från rattstången. (se "2:a strukturen")
- Kontrollera skruvarna som ska dras åt.



1. Bromshandtag
2. Snabbkopplingssteg för handtag
3. Rattstång
4. Snabbkopplingspak för rattstången
5. Fjäder för dämpning
6. Låsspak för vickmekanismen
7. Fällbar mekanism
8. Stå
9. Fotbroms

4. Instruktioner för användning

- Denna produkt är inte en leksak, det är en sport och roligt föremål för träning (endast).
- Använd foten för att trycka på bromsen och bromsen.
- Ta dig tid att lära dig sporten och undvika olyckor.
- För att vara på den säkra sidan rekommenderar vi att du endast använder den här enheten med skyddsutrustning: hjälm, armbågsskydd, knäskydd och handskar. Använd alltid skor!
- Lämplig för barn från 6 år.
- Användarens maximala vikt är 100 kg.
- Skotern kan endast användas av en person åt gången.
- Följ gällande trafikregler.
- Undvik trånga torg eller torg med mycket trafik.
- Undvik halka eller våta ytor.
- Undvik branta sluttningar och se till att bromsen fungerar bra.
- Ta hand om händerna på handtagen.
- Syftet med denna produkt är roligt i rörelse. Denna skoter är inte avsedd för akrobatisk användning. Hoppa inte över hinder eller försök några stunts.
- Ta hand om dig själv och andra i alla situationer.
- Använd inte skotern på natten.
- Ändra eller omforma inte skotern, särskilt inte rattstängerna och bussningen, styrstammen, viktmechanismen och bromsen.
- Kontrollera regelbundet skruvlagrens och hjulens skick och byt ut dem vid behov.

5. Miljövänligt bortskaffande

5.1 Bortskaffande och förpackning

- Förpackningen på din enhet är tillverkad av material som är nödvändiga för att garantera effektivt skydd under transport. Dessa material är helt återvinningsbara, vilket minskar miljöpåverkan. Kassera förpackningen i en behållare för återvinningsbart material. **Risk för kvävning!** Låt inte förpackningsmaterialet ligga liggande. Det kan bli en farlig leksak för barn.

5.2 Kassering av gammal utrustning

- Gamla apparater ska kasseras i enlighet med anvisningarna och bestämmelserna för lokal avfallshantering. Kontakta din lokala administration om adressen till närmaste återvinningscentral och leverera din enhet dit.

Vårt kundservicenummer: Tel. +49 (0) 931 9080 3000

Telefax: +49 (0) 931 4523 2799 / E-post: info@arebos.de

Kontorsadress: Canbolat Vertriebs GmbH • Gneisenaustraße 10-11 • 97074 Würzburg

Returadressen finns i avtrycket: <https://www.arebos.de/impressum/>

EU-försäkran om överensstämmelse

Vi, den

Canbolat Vertriebs GmbH, Gneisenaustraße 10-11, 97074 Würzburg, Tyskland

intygar härmed att de enheter som beskrivs nedan uppfyller de relevanta grundläggande hälso- och säkerhetskraven i EU-direktiven på grund av deras design och konstruktion samt i de konstruktioner som släpps ut på marknaden av oss.

Produktnamn: Kick Scooter med LED-hjul

Modellnummer: AR-HE-LRG / AR-HE-LRB / AR-HE-LRH

Artikelnummer: 4260627429325 / 4260627429318 / 4260627429301

Om enheten ändras utan vårt medgivande förlorar denna försäkran om överensstämmelse sin giltighet.

Testad enligt EU-standard:

EN-14619:2019

Datum/signatur Tillverkare/Plats:

Würzburg 10.08.2023



Underskrift:

Dipl.-Inform. (Univ.) Korhan Canbolat, verkställande direktör

Representativ för dessa bruksanvisningar/tekniska data:

Dipl.-Inform. (Univ.) Korhan Canbolat, verkställande direktör

Büroadresse:

Canbolat Vertriebs GmbH

Gneisenaustraße 10-11 Annonser

97074 Würzburg

Returadress finns i avtrycket: <https://www.arebos.de/impressum/>

Momsregistreringsnummer: DE 263752326

Domstolen för registrering i handelsregistret är Würzburg, HRB 10082

WEEE-reg.-nr. av 61617071