

AREBOS

Teleskopschublade/ Teleskopiskopická zásuvka/Posuvné zásuvky

AR-HE-TS30, AR-HE-TS40,
AR-HE-TS50,



Befolgen Sie alle Sicherheitsvorkehrungen in dieser Bedienungsanleitung, um eine sichere Nutzung zu gewährleisten. / Dodržujte prosím všechna bezpečnostní opatření uvedená v této uživatelské příručce, abyste zajistili bezpečné používání. Dodržujte všechna bezpečnostní opatření obsažená v této uživatelské příručce, abyste zajistili bezpečné používání.

Děkujeme za důvěru v AREBOS. Děkujeme, že
důvěřujete společnosti AREBOS. Merci pour l confiance

Děkujeme, že jste si zakoupili náš produkt. Před prvním použitím výrobku si pozorně přečtěte návod k použití. Pokud výrobek přenecháte třetím osobám, musí být předán i tento návod k obsluze.

1. Důležité poznámky před instalací

1.1 Bezpečnostní pokyny

- **POZORNOST!** Dávejte pozor, abyste mezi pohyblivými částmi nezachytili žádné části těla.
- Uchovávejte obalové materiály mimo dosah dětí, hrozí nebezpečí udušení!
- Zkontrolujte položku a příslušenství, zda nejsou kompletní a poškozené při přepravě.

1.2 Správná instalace výsuvných kolejnic

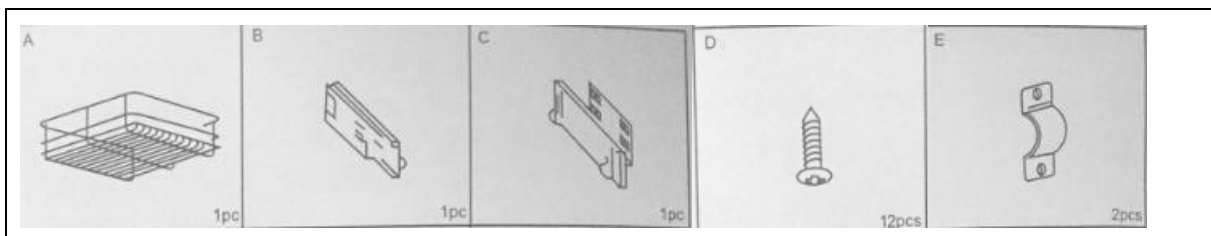
- Vždy se ujistěte, že kolejnice jsou rovnoběžné.
- Důležitým aspektem je boční prostor, tj. prostor mezi skříní a zásuvkou, ve kterém bude kolejnice instalována. Ta by měla být o +0,2 mm až +0,5 mm širší než kolejnice.

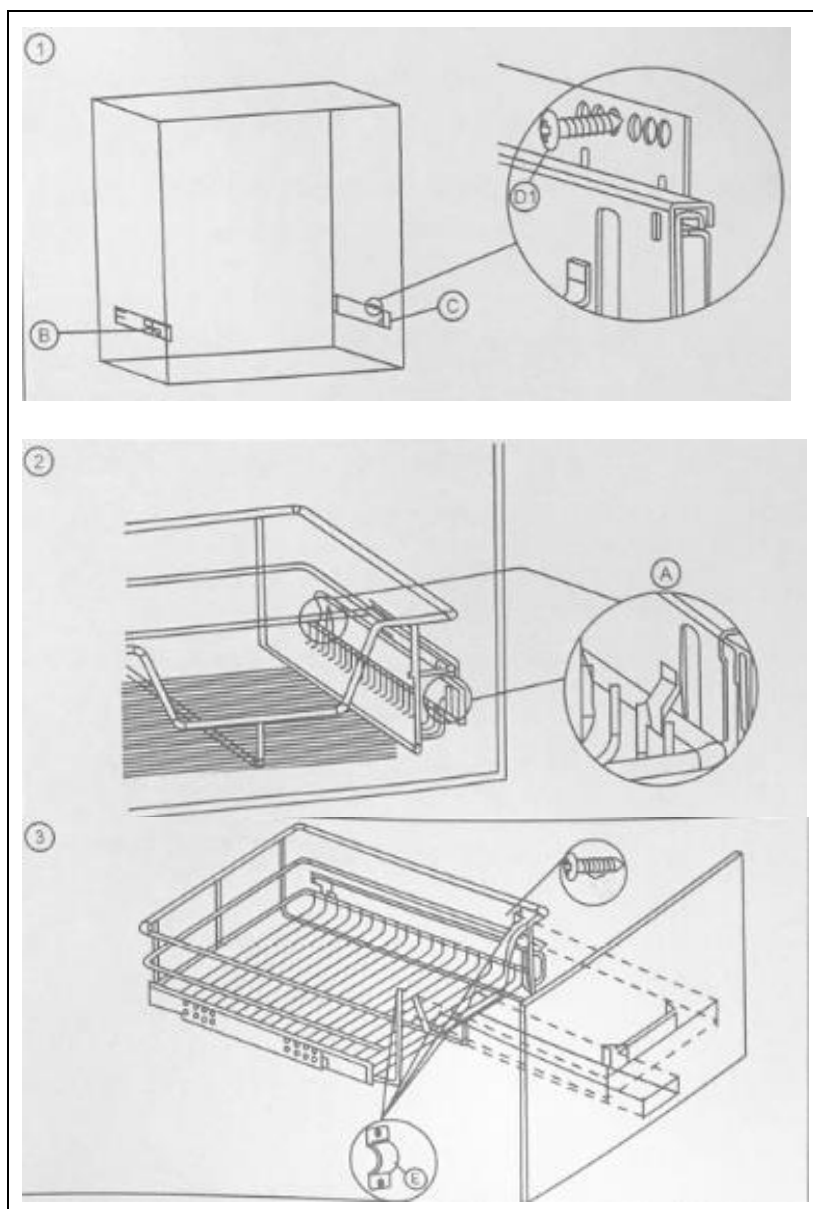
2. Shromáždění

2.1 Rozsah dodávky



2.2 Montážní kroky





3. Specifikace

| | |
|-------------------------------------|---|
| Model | AR-HE-TS30; EAN: 4260627420353 (30 cm Schublade) AR-HE-TS40; EAN: 4260627420360 (40 cm Schublade) AR-HE-TS50; EAN: 4260627420377 (50 cm Schublade) AR-HE-TS60; EAN: 4260627420384 (60 cm Schublade) |
| Pružnost | Max. 20 kg |
| Celkové rozměry vč. kolejnic | cca 27 x 44 x 14 cm (zásuvka 30 cm) cca 37 x 44 x 14 cm (zásuvka 40 cm)cca 47 x 44 x 14 cm (zásuvka 50 cm) cca 57 x 44 x 14 cm (zásuvka 60 cm) |

4. Pokyny k likvidaci

4.1 Likvidace a balení

- Ujistěte se, že obal je řádně zlikvidován v souladu s pokyny a normami platnými ve vaší oblasti.

4.2 Vyřazení věci

- Na konci dlouhé životnosti vašeho výrobku řádně zlikvidujte cenné suroviny, aby mohla probíhat řádná recyklace. To by mělo probíhat v souladu s pokyny a předpisy pro místní likvidaci odpadu. Pokud si nejste jisti, jak nejlépe postupovat, místní společnosti zabývající se likvidací odpadu nebo recyklační centra vám rádi pomohou.

Naše číslo zákaznického servisu: +49 (0) 931-45232700

Otisk

Název produktu: Teleskopická zásuvka Arebos 30/40/50/60 cm

č. výrobku: 4260627420353/ 4260627420360/ 4260627420391/ 4260627420407

Modellnummer: AR-HE-TS30, AR-HE-TS40, AR-HE-TS50, AR-HE-TS60

Pokud je zařízení upraveno bez našeho souhlasu, ztrácí záruka na tento výrobek platnost.

Datum/podpis Výrobce/Místo: Würzburg, 27.08.2019



Podpis:

Dipl.-Inform. (Univ.) Korhan Canbolat, generální ředitel

Reprezentativní pro tento návod k použití/technické údaje:

Dipl.-Inform. (Univ.) Korhan Canbolat, generální ředitel

Adresa kanceláře:

Canbolat Vertriebs GmbH

Gneisenaustraße 10-11

97074 Würzburg

Zpáteční adresu naleznete v tiráži: <https://www.arebos.de/impressum/>

Daňové identifikační číslo: DE 263752326

Rejstříkovým soudem v obchodním rejstříku je Würzburg, HRB 10082

OEEZ Reg. č. DE 61617071