

Mode d'emploi original – AREBOS Aspirateur rechargeable Eco

AREBOS

Aspirateur rechargeable Eco

AR-HE-HSSER/S/B



Suivez bien toutes les mesures de sécurité contenues dans ce mode d'emploi afin de vous assurer une utilisation en toute sécurité.



Merci de votre confiance en AREBOS.

Merci d'avoir acheté notre produit. Veuillez lire attentivement le mode d'emploi avant d'utiliser le produit pour la première fois. Si vous donnez le produit à un tiers, ce manuel doit être remis avec le produit. Conservez le manuel d'instructions pour toute référence ultérieure. Les dessins de ce manuel peuvent ne pas correspondre aux objets physiques. Veuillez vous référer aux objets physiques.

Consignes de Sécurité

Explication des symboles



Le marquage CE indique qu'un produit correspond aux dispositions légales des normes européennes et qu'il sera autorisé à être commercé.



Ce produit **ne doit pas** être jeté avec les ordures ménagères !



Avertissement ! Lisez attentivement les instructions de sécurité. Le non-respect des mesures de sécurité peut occasionner des graves blessures ou dommages. Gardez bien le mode d'emploi.



Boîtier isolé (classe de protection II) !



Soyez particulièrement prudent lors de l'utilisation de cet article.

Consignes de sécurité générales

- Avant d'utiliser cet appareil, lisez très attentivement le mode d'emploi et conservez-le dans un endroit sûr, y compris le certificat de garantie, le reçu et, si possible, le carton avec l'emballage intérieur. Si vous transmettez l'appareil à un tiers, veuillez également inclure le mode d'emploi.
- Utilisez l'appareil exclusivement à des fins privées et prévues. Cet appareil n'est pas destiné à un usage commercial.
- L'adaptateur secteur ne peut être utilisé que dans des pièces sèches.
- Vérifiez que le courant de sortie, la tension et la polarité du bloc d'alimentation correspondent aux spécifications de l'appareil connecté !
- Ne touchez pas le bloc d'alimentation connecté avec les mains mouillées !
- Pour le nettoyage, débranchez l'appareil du bloc d'alimentation si nécessaire

- Veillez à ce que le câble du bloc d'alimentation ne soit pas plié, pincé, écrasé ou en contact avec des sources de chaleur.
- N'utilisez pas un bloc d'alimentation endommagé.
- Ne réparez pas l'appareil vous-même, mais consultez un technicien agréé.
- L'appareil et le cordon d'alimentation doivent être inspectés régulièrement pour détecter tout signe de dommage. Si des dommages sont constatés, l'appareil ne doit pas être utilisé.
- N'utilisez que des accessoires d'origine.
- Pour la sécurité de vos enfants, ne laissez aucun matériel d'emballage (sacs plastiques, carton, polystyrène, etc.) à leur portée.

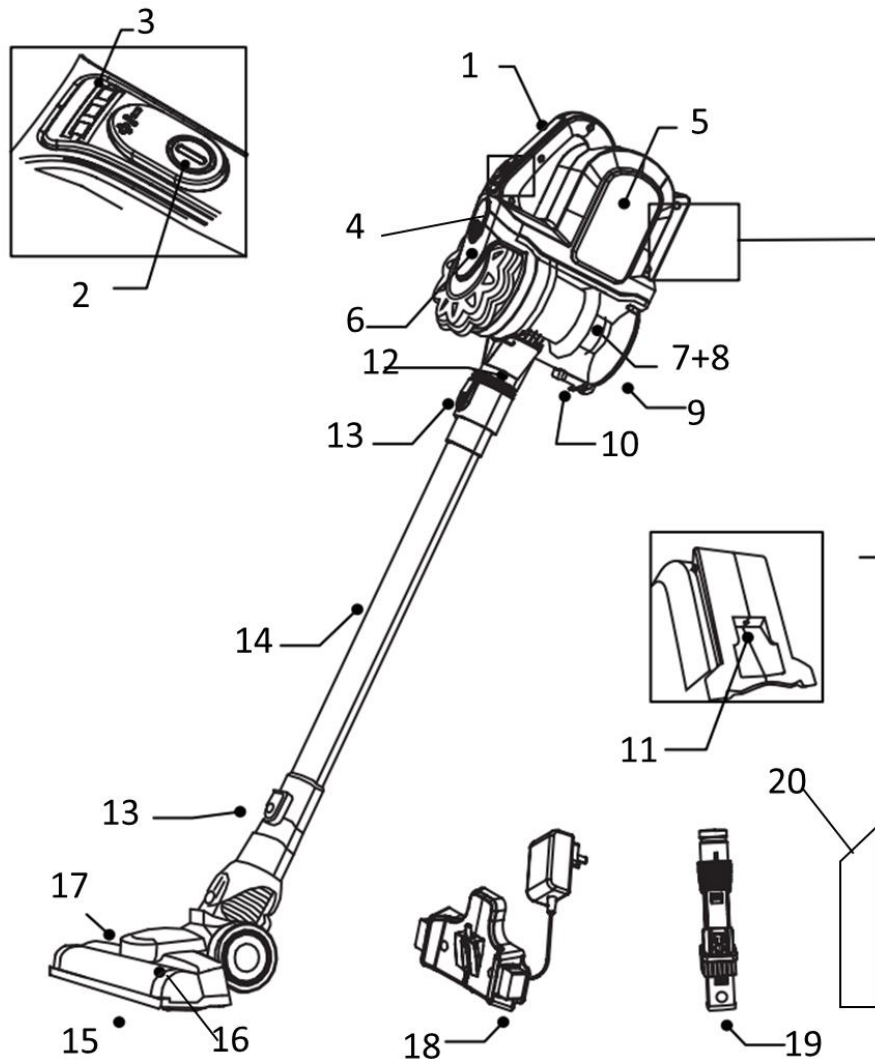
Consignes de sécurité spécifiques pour cet appareil

- Cet appareil peut être utilisé par des enfants âgés de 8 ans et plus et par des personnes ayant des capacités physiques, sensorielles ou mentales réduites ou manquant d'expérience et de connaissances, à condition qu'elles soient supervisées ou qu'elles reçoivent des instructions sur l'utilisation sûre de l'appareil et qu'elles comprennent les risques encourus.
- Les enfants ne doivent pas jouer avec l'appareil.
- Les opérations de nettoyage et d'entretien ne peuvent être effectuées que par des enfants âgés de plus de 8 ans et sous surveillance.
- L'appareil et le câble ne doivent pas tomber entre les mains d'enfants de moins de 8 ans.
- L'appareil est conçu pour fonctionner avec une très basse tension de sécurité. Il ne peut être raccordé qu'à la tension d'alimentation imprimée sur la plaque signalétique.
- Si le cordon d'alimentation de cet appareil est endommagé, il doit être remplacé par un cordon d'alimentation spécial disponible auprès du fabricant ou de son service après-vente.
- N'absorbez pas de substances ou de liquides inflammables !
- Évitez de vous imprégner d'objets pointus ou tranchants !
- Ne jamais aspirer sans filtre.

Consignes de sécurité spécifiques pour l'accumulateur intégré

- L'appareil contient des accumulateurs au lithium-ion, qui ne doivent pas être remplacés par l'utilisateur.
- Risque d'explosion si la batterie n'est pas remplacée correctement.
- Remplacer uniquement par le même type ou un type équivalent.
- N'exposez pas la batterie intégrée à des chocs ou à des pressions violentes. Ne laissez pas tomber l'appareil !
- N'exposez pas l'appareil à une forte chaleur, comme le soleil. Tenez également l'appareil éloigné des sources de chaleur telles que les radiateurs, les poêles, etc.
- Avant de mettre l'appareil au rebut, la pile doit être retirée.
- La pile usagée doit être éliminée conformément à l'ordonnance nationale sur les déchets électroniques.
- Lorsque vous retirez la batterie, l'appareil doit être débranché du secteur.
- La température ambiante doit être comprise entre 0°C et 45°C maximum. La batterie sera endommagée par temps chaud. Avec l'augmentation du froid, la capacité et la durée de vie de la batterie diminuent.
- Ne rechargez pas la batterie sans surveillance.
- Utilisez uniquement l'adaptateur secteur inclus dans la livraison.
- Si vous n'allez pas utiliser l'appareil pendant une longue période, débranchez l'adaptateur secteur de la prise de courant de l'outil électrique, réduit le risque de blessure.

Vue d'ensemble



1. Poignée
2. Interrupteur marche/arrêt
3. Indicateur de l'état de la batterie
4. Bouton de déclenchement du collecteur de poussière
5. Aspirateur à main
6. Couvercle supérieur du collecteur de poussière
7. Unité de filtrage des poussières
8. Collecteur de poussière
9. Bouton d'ouverture du collecteur de poussière
10. Bouton de déclenchement de la poussière
11. Station de recharge
12. Entrée d'aspiration
13. Bouton de déclenchement tube d'extension
14. Tube d'extension
15. Brosse de sol
16. Bouton de déclenchement de la brosse rotative

17. Brosse de sol LED
18. Chargeur/adaptateur à fixer au mur
19. Buse de fente combinée
20. Buse de fente

Emballage de l'appareil

1. Retirez l'appareil de son emballage.
2. Vérifiez que l'étendue de la livraison est complète.
3. Vérifiez que l'appareil n'est pas endommagé pendant le transport afin d'éviter tout danger.
4. Retirez le verrou de transport sur le bouton multifonction.

REMARQUE : Si vous découvrez des dommages dus au transport, contactez immédiatement votre revendeur. Ne mettez pas en service une unité endommagée !

Consignes pour l'usage

- L'appareil est très bien adapté pour aspirer rapidement de petites quantités de saleté ou de poussière sèche.
- L'appareil fonctionne à l'aide de la batterie chargée.
- Le chargement s'effectue par le biais de l'adaptateur secteur fourni.
- Il n'est pas possible de fonctionner directement sur le secteur avec l'adaptateur secteur.

Bouton multifonction

Utilisez le bouton multifonction pour allumer et éteindre l'appareil.

Vous pouvez également utiliser ce bouton pour sélectionner un niveau de puissance.

1 x appuyer = Allumer l'appareil ; faible niveau de puissance

2 x appuyer = régler le niveau de puissance élevé

3x appuyer = éteindre l'appareil

Mise en service

Tuyau d'aspiration

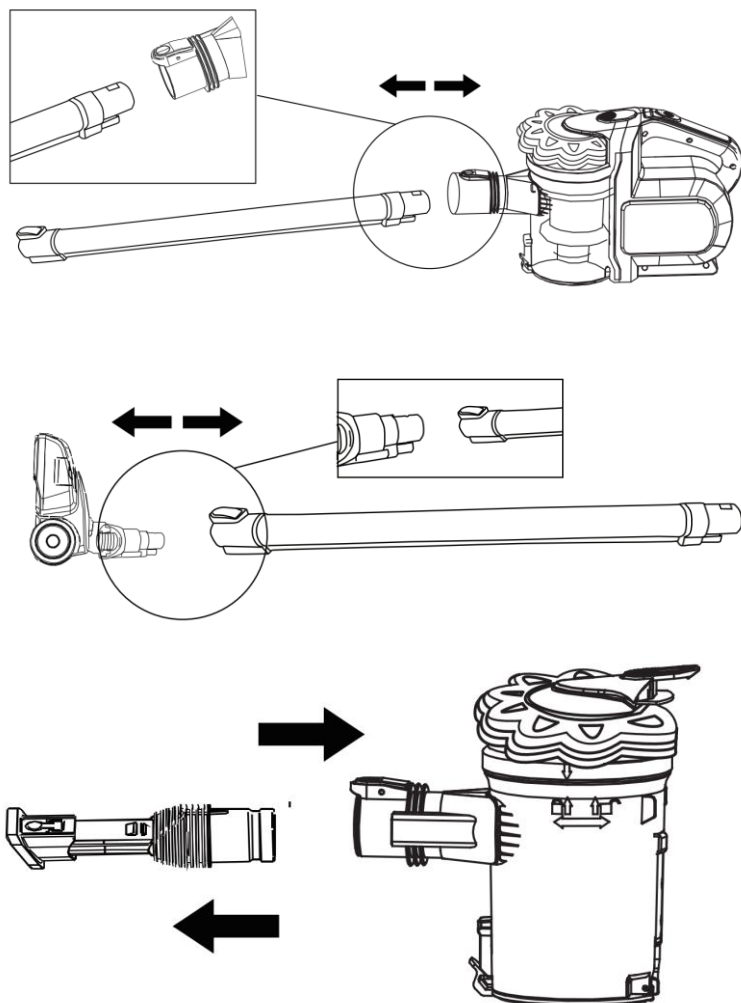
Insérez le tube d'aspiration avec les deux broches de contact dans le raccord de l'appareil portable. Il doit s'enclencher de manière audible. Pour libérer le tuyau d'aspiration, appuyez sur le déclencheur (14) et retirez-le en même temps.

Buse de sol avec turbo-brosse

La buse de sol convient à tout type de revêtement de sol. Pendant le fonctionnement, les LED de la buse de sol s'allument pour une meilleure visibilité dans les zones sombres.

Attention : Vous ne pouvez pas changer les lampes LED.

- Branchez l'extrémité inférieure du tube d'aspiration dans le raccord de la buse de sol. Notez la broche de contact.
- Le tuyau d'aspiration doit s'enclencher de manière audible.
- Pour libérer le tuyau d'aspiration, appuyez sur le bouton (11) pour l'éloigner du tuyau d'aspiration et retirez-le en même temps.



Accessoires pour buses

Vous pouvez insérer ces buses soit directement dans le raccord de l'appareil portable, soit dans le tuyau d'aspiration déjà monté.

Connexion sur l'appareil portable

- Insérez un embout avec le marquage vers le haut dans le raccord de l'unité manuelle. Il doit s'enclencher de manière audible.
- Pour libérer l'embout de la buse, appuyez sur le déclencheur (14) et retirez-le en même temps.

Raccordement au tuyau d'aspiration

Pour fixer les embouts de la buse au tuyau d'aspiration, vous avez besoin de l'adaptateur (15).

- Insérez l'adaptateur avec le côté carré dans l'extrémité inférieure du tuyau d'aspiration.
- Vous pouvez maintenant pousser un embout sur le côté rond de l'adaptateur.
- Pour détacher la buse et l'adaptateur, il suffit de retirer les composants.

Buse combinée joint/brosse

Avec cette buse, vous pouvez aspirer les coins et les fentes. Utilisez l'embout avec la brosse bloquée

en place pour éviter de rayer la surface à nettoyer.

- Appuyez sur le bouton et poussez la brosse jusqu'à l'extrémité de la buse. Il doit s'enclencher en place.
- Pour relâcher la brosse, appuyez à nouveau sur le bouton.

Montage du support mural

Insérer la fiche d'alimentation électrique

Si vous souhaitez utiliser le support mural comme station de recharge en même temps, branchez d'abord la fiche d'alimentation. Reportez-vous aux illustrations (A à C) de la page 4.

REMARQUE :

- **Branchez la fiche sur l'extrémité métallique, pas sur le câble. Utilisez des pinces si nécessaire.**
 - **Il y a une encoche à l'arrière du support mural. Cela vous permet de faire tourner la fiche avec un doigt.**
1. Insérez la fiche d'alimentation avec les côtés aplatis dans le support mural. (Fig. A)
 2. Tournez la fiche d'alimentation électrique de 90°. Elle doit être fermement placée dans le support et ne doit pas bouger. (Fig. B)
 3. Fixer le câble dans le guide-câble. (Fig. C)

Fixation du support mural

AVERTISSEMENT : Assurez-vous au préalable qu'aucun tuyau caché dans le mur ne risque de vous endommager !

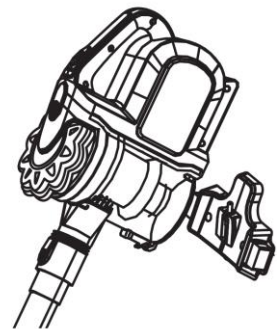
ATTENTION : Placez le support mural de manière à ce que l'appareil ne soit pas exposé à la lumière directe du soleil ou à d'autres sources de chaleur.

NOTE : Il doit y avoir une prise de courant à proximité.

1. Mesurez la hauteur du support mural. Tenez l'aspirateur contre le mur lorsqu'il est entièrement assemblé avec le tuyau d'aspiration et le suceur de sol.
2. Tenez le support mural contre le mur comme indiqué à la page 4. Marquez 2 trous.
3. Percez les trous et placez les chevilles dans le mur.
4. Insérez les vis dans les trous du support mural.
5. Serrer les vis à la main avec un tournevis.

Recharger la batterie

1. Éteindre l'appareil.
 2. Branchez le bloc d'alimentation à la prise de raccordement (5). Si vous avez préparé le support mural comme une station de recharge, accrochez l'appareil dedans.
 3. Brancher le bloc d'alimentation sur une prise testée.
- Chargez l'appareil pendant environ 5 heures avant de l'utiliser pour la première fois.



REMARQUE :

1. Les lampes LED vous indiquent l'état de charge de la batterie. (25%, 50%, 100%)
2. L'appareil est doté d'un contrôle électronique de la charge, qui empêche toute surcharge.
3. Le processus de chargement est terminé lorsque les 3 LED sont allumées.
4. Plus tard, les LED s'éteignent.
5. Il est normal que l'appareil se réchauffe pendant la charge.
6. La batterie doit être chargée lorsque le voyant de contrôle de charge de la LED n'indique que 25 % de capacité.
7. Lorsque la batterie est complètement chargée, débranchez l'adaptateur secteur de la prise de courant.



REMARQUE :

La batterie se décharge constamment, même lorsqu'elle est éteinte. Si vous n'utilisez pas l'appareil pendant une longue période, rechargez la batterie au moins toutes les 6 à 12 semaines.

Usage de l'appareil

Vous pouvez utiliser l'appareil comme un aspirateur de sol ou comme un aspirateur à main (appareil de base).

1. Débranchez l'appareil du bloc d'alimentation lorsque vous changez d'accessoire.
2. Allumez l'appareil.
3. Sélectionnez un niveau de puissance.

REMARQUE :

Si vous utilisez l'appareil avec la buse au sol, nous recommandons le niveau de puissance le plus élevé.

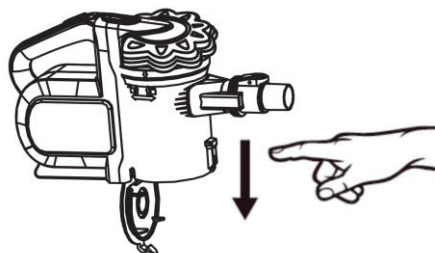
Fin de l'opération

1. Éteindre l'appareil.
2. Si vous avez déjà monté le support mural, accrochez l'aspirateur. Vous pouvez fixer le joint et l'embout de la brosse à gauche et à droite de l'aspirateur.

Entretien

Vider le collecteur de poussière

1. Débranchez l'appareil de l'alimentation électrique.
2. Si nécessaire, détachez le tuyau d'aspiration ou la fixation de la buse de l'appareil.
3. Tenir l'appareil avec la plaque de base du conteneur à poussière au-dessus d'une poubelle.
4. Videz le contenu du conteneur à poussière. Pour ce faire, il faut pousser l'ouvre-boîte à poussière vers le bas pour ouvrir la plaque de base.
5. Refermer la plaque de base. Le verrou du conteneur à poussière doit s'enclencher.



Le système de filtrage

Votre appareil dispose de 3 filtres. Le système conventionnel de sacs à poussière a été remplacé par un conteneur à poussière transparent. Dans ce dernier, les grosses saletés et les plus petites particules en suspension sont retirées du sac à poussière par la vitesse élevée du flux. Sauqlutt" tourbillonne.

L'achat de sacs à poussière n'est plus nécessaire.

Les filtres doivent être nettoyés régulièrement.

ATTENTION :

- **Ne lavez jamais les filtres dans la machine à laver.**
- **N'utilisez pas de sèche-cheveux pour les sécher.**
- **Ne remettez pas l'appareil en service si tous les filtres ne sont pas complètement secs et correctement installés.**

L'unité de filtrage

L'unité de filtrage se compose de

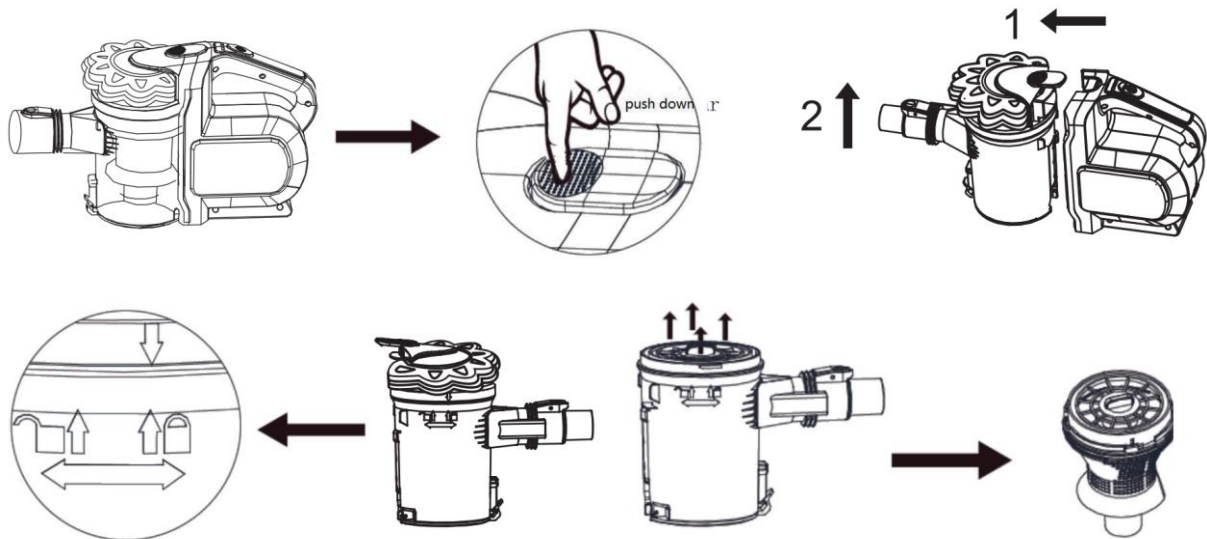
- Remplisseur HEPA
- Filtre grossier

Pour nettoyer l'unité de filtrage, procédez comme suit

1. Videz le bac à poussière comme décrit précédemment.

(Points 1 - 5)

2. Démontage de l'unité de filtrage



2.1. Appuyez sur la surface pointillée du bouton (1) pour séparer le conteneur à poussière du boîtier du moteur.

2.2. Tournez le bouchon du récipient à poussière vers le haut. Retirez le bouchon.

2.3 Sortir l'unité de filtrage du collecteur de poussière.

2.4 Désactivez le filtre HEPA du filtre grossier.

3. Vous pouvez brosser le filtre HEPA Pour les salissures plus importantes, nettoyez le filtre sous l'eau courante.

4. Laissez les filtres sécher complètement à l'air libre avant de les remplacer !

5. Vous pouvez nettoyer le récipient à poussière avec un chiffon humide l'effacer. Séchez-les ensuite.

8. Montage de l'unité de filtrage

6.1 Le filtre HEPA a 3 nez de guidage. Placez la plus grande patte de guidage dans le plus grand évidement du filtre grossier. Serrez le filtre HEPA dans le sens des aiguilles d'une montre. Il doit s'enclencher de manière audible.

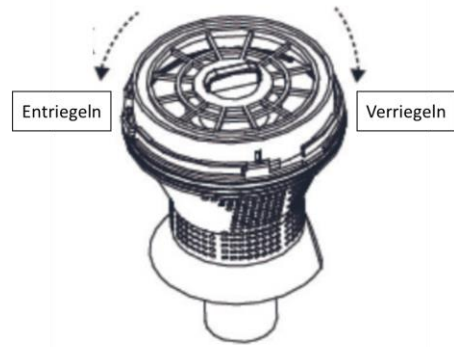
6.2 Placez l'unité de filtrage dans le conteneur à poussière. La patte de guidage arrondie doit s'insérer exactement dans l'évidement arrondi.

6.3 Remettez le bouchon sur le récipient à poussière. Placez la flèche sur le capuchon.

Juste au-dessus de la flèche à côté du symbole.

6.4 Serrez le verrou dans la direction Il doit s'enclencher de manière audible.

6.5 Fixer à nouveau le conteneur à poussière sur le boîtier du moteur. Placez d'abord le récipient à poussière au fond du boîtier du moteur que les contacts électriques sont en contact les uns avec les autres. Ensuite, verrouillez-le en haut. Pour ce faire, appuyez sur la surface lisse du bouton (1).



Filtre d'échappement

Votre appareil est également équipé d'un filtre d'échappement. Il est situé sur le côté droit de l'appareil. **ATTENTION : Vous ne pouvez pas supprimer ce filtre.**

Nettoyage

- **AVERTISSEMENT : Débranchez toujours l'appareil avant de le nettoyer !**
- **Ne jamais immerger le boîtier du moteur dans l'eau pour le nettoyer. Elle peut entraîner un choc électrique ou un incendie.**
- **AVERTISSEMENT :**
- **N'utilisez pas de brosse métallique ou d'autres objets abrasifs.**
- **N'utilisez pas de produits de nettoyage agressifs ou abrasifs.**
- **Les différents composants ne sont pas adaptés au nettoyage au lave-vaisselle**
- Le boîtier peut être essuyé avec un chiffon légèrement humide.
- Le bloc d'alimentation peut être essuyé avec un chiffon sec.

Buse de sol

1. Détacher la buse de sol du tuyau d'aspiration.
2. Tournez la buse de sol de manière à voir le fond.
Tournez la buse de sol dans le sens inverse des aiguilles d'une montre avec l'outil de déverrouillage du rouleau-brosse pour libérer le verrouillage du rouleau-brosse sur le côté gauche.

3. Sortez le rouleau-brosse.

4. Enlever les fils et les poils qui se sont enroulés sur la brosse. Utilisez des ciseaux si nécessaire.

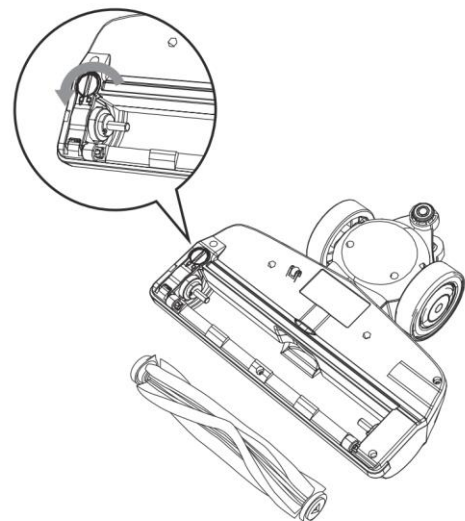
5. Se réunir :

Veillez-vous référer à l'illustration ci-contre.

5.1 Placez le rouleau-brosse en position (1). Veillez à ce que l'évidement triangulaire du rouleau-brosse soit correctement positionné.

5.2 Insérez le roulement du rouleau de la brosse dans le logement de la buse de sol (position 2).

6. fermer le dispositif de verrouillage du rouleau-brosse. Il doit s'enclencher de manière audible.



Collecteur de poussière avec l'unité de filtrage

Pour le nettoyage de ces composants, veuillez-vous référer au chapitre « Entretien ».

Stockage

- Nettoyez l'appareil comme décrit et laissez-le sécher complètement.
- Vous pouvez utiliser le support mural préalablement monté pour le stockage.
- Nous vous recommandons de conserver l'appareil dans son emballage d'origine si vous n'avez pas l'intention de l'utiliser pendant une longue période.
- **NOTE** sur la durée de vie des piles :
Même lorsque l'alimentation est coupée, la batterie se décharge constamment.
Si vous n'utilisez pas l'appareil pendant une longue période, rechargez la batterie au moins toutes les 6 à 12 semaines.
- Rangez toujours l'appareil hors de portée des enfants dans un endroit bien ventilé et sec.

Dépannage

Problème	Cause possible	Solution
L'appareil est sans fonction.	- La batterie est vide. - L'adaptateur secteur est branché. - La batterie est défectueuse.	- Chargez la batterie. - Débranchez l'appareil de l'alimentation électrique. - Contactez notre service après-vente ou votre revendeur.
Faible puissance d'aspiration.	- La batterie est presque vide. - Le conteneur à poussière est plein. - Les filtres sont sales.	- Chargez la batterie. - Videz le conteneur à poussière. - Nettoyez les filtres comme décrit dans la section "Entretien".
Bruit pendant le fonctionnement.	Il y a un corps étranger aspiré dans la buse inférieure.	Retirez le corps étranger. Si nécessaire, débranchez la buse de sol du tuyau d'aspiration.
La buse de sol avec turbo-brosse ne fonctionne pas.	- Le rouleau de la brosse est bloqué par de la saleté. - Le tuyau d'aspiration et/ou la buse de sol ne sont pas montés correctement.	- Nettoyez la buse de sol comme décrit dans la section "Nettoyage". - Vérifiez l'assemblée.
La poussière s'échappe du conteneur à poussière.	Le conteneur à poussière n'est pas correctement fermé.	Vérifiez l'installation de l'unité de filtrage, de la fermeture et de la plaque de base.
La batterie ne tient pas la charge.	La batterie a atteint la fin de sa vie.	Veuillez contacter notre service après-vente ou votre revendeur.

Spécifications Techniques

Modèle	AR-HE-HSSE/R/S/B
Puissance	200 W
Alimentation électrique	100V-240V / 50Hz-60Hz
Capacité de la batterie	2200mAh, 21,6V
Type de batterie	LI-ION Batterie
Temps de chargement	4-5 heures
Niveaux de vitesse	2 : élevé / faible
Fonctionnement en mode haute vitesse	15 minutes
Fonctionnement en mode basse vitesse	55 minutes
Consommation d'énergie	12 KPA
Filtre	HEPA
Type de brosse	Électrique
Volume du collecteur de poussière	0,8 l
Type de moteur	Moteur électrique normale
Classe énergétique	A+++
Classe de protection	III
Volume sonore	68db
Dimension (L x L x H)	1060 mm x 210 mm x 100 mm
Poids net	1,4 kg

Une élimination respectueuse de l'environnement

Avvertissement Risque d'étouffement ! Les matériaux d'emballage sont dangereux pour les enfants. Ne laissez jamais les enfants jouer avec du matériel d'emballage.

Élimination et emballage

- L'emballage de votre appareil est composé de matériaux nécessaires pour garantir une protection efficace pendant le transport. Ces matériaux sont entièrement recyclables et réduisent ainsi l'impact sur l'environnement. Déposez l'emballage dans un conteneur pour matériaux recyclables.

Élimination des appareils usagés

- Les appareils usagés doivent être éliminés conformément aux directives et aux dispositions de l'élimination des déchets locale. Renseignez-vous auprès de votre administration locale pour connaître l'adresse du centre de recyclage le plus proche et déposez-y votre appareil.



Le symbole de la poubelle barrée sur un appareil électrique ou électronique usagé signifie que celui-ci ne doit pas être jeté avec les ordures ménagères à la fin de sa durée de vie. Des points de collecte pour les déchets d'équipements électriques et électroniques (DEEE) sont disponibles gratuitement près de chez vous. Vous obtiendrez les adresses auprès de votre municipalité ou administration locale. Vous pouvez vous informer sur notre site Internet www.arebos.de sur les autres possibilités de restitution que nous avons créées.

La collecte sélective des Déchets d'équipements électriques et électroniques a pour but de permettre la réutilisation, le recyclage ou d'autres formes de

valorisation des Déchets d'équipements électriques et électroniques et d'éviter les conséquences négatives de leur élimination sur l'environnement et la santé humaine.

Remarque sur l'élimination des piles

Le symbole de la poubelle barrée sur les piles ou les accumulateurs signifie qu'ils ne doivent pas être jetés avec les ordures ménagères à la fin de leur durée de vie. Si les piles ou les accumulateurs contiennent du mercure (Hg), du cadmium (Cd) ou du plomb (Pb), vous trouverez le symbole chimique correspondant sous le symbole de la poubelle barrée. Vous êtes légalement tenu de rapporter les piles et les accumulateurs usagés après usage. Vous pouvez le faire gratuitement dans votre magasin ou dans un autre point de collecte proche de chez vous. Vous pouvez obtenir les adresses des points de collecte appropriés auprès de votre municipalité ou de votre administration locale.

Notre numéro de service clientèle : Tél. +33 (0) 971 076 016

Fax: +49 (0) 931 4523 2799 / E-Mail: info@arebos.de

Adresse du bureau: Canbolat Vertriebs GmbH • Gneisenaustraße 10-11 • 97074 Würzburg

L'adresse de retour figure dans l'impressum : <https://www.arebos.de/impressum/>

Révocation/Reprise

- Vérifier que le produit n'a pas été endommagé pendant le transport. Signalez immédiatement les éventuels dommages à l'entreprise de transport avec laquelle le produit a été livré.
- **Révocation/Reprise** : veuillez noter que le remboursement intégral du montant de l'achat ne peut être effectué que si le produit retourné n'a pas été utilisé, est neuf et dans son emballage d'origine.

Déclaration de Conformité UE

Nous, la

Canbolat Vertriebs GmbH, Gneisenaustraße 10--11, 97074 Würzburg, Allemagne

déclarons par la présente que l'équipement décrit ci-dessous, en vertu de sa conception et de sa construction et dans les versions mises sur le marché par nous, est conforme aux exigences essentielles de santé et de sécurité pertinentes des directives de l'UE.

Nom du produit : AREBOS Aspirateur rechargeable Eco

Numéro de modèle : AR-HE-HSSE/R/S/B

Numéro d'article : 4260627423958 (rouge); 4260627423965 (noir); 4260627423972 (bleu)

Si l'appareil est modifié sans notre accord, la présente déclaration de conformité perd sa validité.

Vérifié après :

Norme UE :

EN 60335-2-2:2010+A11:2012+A1:2013

EN 60335-1:2012+A11:2014

EN 62233:2008

(EMC) 2014/30/EU

EN55014-1: 2006+A1: 2009+A2: 2011

EN 55014-2: 1997+A1: 2001+A2: 2008

EN 55014-2: 2015

EN 61000-3-2: 2014

EN 61000-3-3: 2013

2011/65/EU (ROHS)

Date/Signature du fabricant/Lieu:

Würzburg, 24.02.2022



Signature :

Dipl.-Inform. (Univ.) Korhan Canbolat, directeur général

Représentatif de ces instructions d'utilisation/données techniques :

Dipl.-Inform. (Univ.) Korhan Canbolat, directeur général

Adresse du bureau :

Canbolat Vertriebs GmbH

Gneisenaustraße 10 – 11

D-97074 Würzburg

L'adresse de retour figure dans l'impressum : <https://www.arebos.de/impressum/>

Numéro d'identification de TVA : DE 263752326

Le tribunal de l'inscription au registre du commerce est Würzburg, HRB 10082

N° Inscr. DEEE: DE 61617071