

Original brugsanvisning – AREBOS 500 kg motorbro

AREBOS

500 kg motorbro

AR-HE-MB500



Følg alle sikkerhedsforanstaltninger i denne brugervejledning for at sikre sikker brug.



Tak for din tillid til AREBOS.



Indholdsfortegnelse

1. Sikkerhed	3
1.1 Forklaring af symbol	3
1.2 Generelle sikkerhedsinstruktioner	3
2. Forsamling	4
3. Specifikationer	5
4. Vedligeholdelse og rengøring	5
5. Meddelelse om bortskaffelse	5
5.1 Bortskaffelse og emballering	5
5.2 Bortskaffelse af WEEE	5
EU-overensstemmelseserklæring	6

Tak, fordi du har købt vores produkt. Læs venligst brugervejledningen omhyggeligt, før du bruger produktet første gang. Hvis du overlader produktet til en tredjepart, skal denne betjeningsvejledning udleveres sammen med det.

Der tages forbehold for tekniske ændringer!

Gennem konstant videreudvikling kan illustrationer, funktionelle trin og tekniske data afvige lidt.

1. Sikkerhed

1.1 Forklaring af symbol



En CE-mærkning kan bruges til at angive, at et produkt er i overensstemmelse med de juridiske bestemmelser i europæiske juridiske standarder og derfor kan handles inden for Det Europæiske Fællesskab.



Advarsel! Læs sikkerhedsforskrifterne omhyggeligt. Den manglende overholdelse af sikkerhedsforanstaltninger kan føre til alvorlig personskade eller beskadigelse. Opbevar brugsanvisningen sikkert.



Vær forsigtig, når du bruger artiklen!



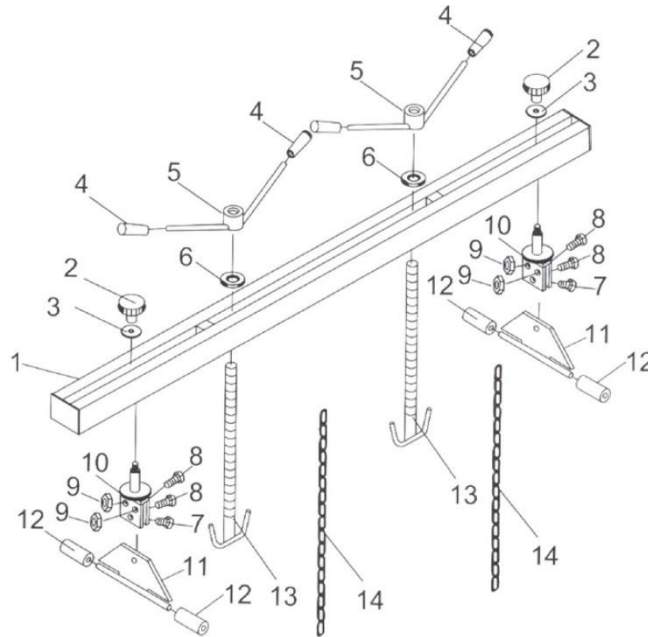
Advarsel! Risiko for at knuse hænderne!

1.2 Generelle sikkerhedsinstruktioner

- Ukvalificerede personer må ikke bruge motorbroen.
- Brug motorbroen til tilsigtet brug, kun til løft af køretøjsmotorer. Brug aldrig motorbroen til at transportere last!
- Sørg for, at køretøjets struktur er egnet til brug af motorbroen. Køretøjets konstruktion skal være plan for at forhindre, at motorbroen glider.
- Bestem det mest stabile område af køretøjsstrukturen for at opsætte motorbroen. Placer ikke understøtningerne (11) med gummibeskyttelseshætterne (12) på skærmene (lakskader mulige), men på indersiden af skottet (øverste skærmmontering) eller på støddæmperbeslaget.
- Sørg for, at køretøjet ikke kan rulle væk, når du bruger motorbroen.
- Brug ikke motorbroen, hvis der er risiko for, at benzin eller andre farlige stoffer lækker.
- Når motorbroen er korrekt samlet, spændes først boltene (7) og de låseriflede skruer (2) for at stabilisere broen.
- Arbejd aldrig under en hævet motor!
- Overskrid ikke motorbroens tilladte belastningskapacitet.

- Fastgør motoren, der skal løftes, ved at vikle lastkæderne (14) rundt om motoren og hæng kæderne på lastkrogene. For at løfte motoren skal du dreje håndtagets møtrikker (5).
- Rengør og smør gevindene på alle dele fra tid til anden.
- Opbevar motorbroen på et tørt sted væk fra fugt.
- Ændringer og modifikationer af motorbroen er ikke tilladt. Vi påtager os intet ansvar for skader forårsaget af forkert brug af motorbroen.
- Brug ikke motorbroen, hvis dele er bøjedede eller beskadigede.

2. Forsamling



1. Motorbro
2. Låsende riflet skrue
3. Vaskemaskine
4. Greb ærme
5. Håndhåndtag møtrik
6. Vaskemaskine
7. Bolt M12x25
8. Bolt M10x35
9. Sekskantmøtrik M10/M12
10. Slidset bjælke
11. Variabel skærmstøtte
12. Gummihætte
13. Lastkrog M20 x 2,5 (330 mm)
14. Lastkæde

3. Specifikationer

Opdrift	500 kg
Remmens længde	150 cm
Kædens længde	90 cm
Vægt	15 kg

4. Vedligeholdelse og rengøring

- Før hver brug skal du kontrollere værktøjets generelle tilstand, kontrollere for løse skruer, forkert justering eller fastklemning af bevægelige dele, revnede eller ødelagte dele og andre forhold, der kan forstyrre sikker drift.
- Rengør værktøjets ydre overflader med en ren, damp klud efter brug.

5. Meddelelse om bortskaffelse

5.1 Bortskaffelse og emballering

- Sørg for, at emballagen bortskaffes korrekt i overensstemmelse med de retningslinjer og standarder, der gælder i din region. I nogle tilfælde kan emballagen bestå af plastikposer - pas især på, at disse ikke falder i hænderne på børn. Der er risiko for kvælning!

5.2 Bortskaffelse af WEEE

- WEEE skal bortskaffes i overensstemmelse med retningslinjerne og reglerne for lokal bortskaffelse af affald.
- Ved slutningen af din vares lange levetid skal du bortskaffe de værdifulde råvarer korrekt, så korrekt genbrug kan finde sted. Hvis du ikke er sikker på, hvordan du bedst kommer videre, hjælper de lokale affaldsselskaber eller genbrugscentre gerne.

Vores kundeservicenummer: +49 (0) 931-45232700

EU-overensstemmelseserklæring

Vi,

Canbolat Vertriebs GmbH, Gneisenaustraße 10-11, 97074 Würzburg, Tyskland

Vi erklærer hermed, at de enheder, der henvises til nedenfor, overholder de relevante væsentlige sikkerheds- og sundhedskrav i EU-direktiverne på grund af deres design og konstruktion samt i de designs, der er markedsført af os.

Produktnavn: Arebos 500 kg motorbro

Artikelnr: 4260199758168

Model nummer: AR-HE-MB500

Hvis enheden ændres uden vores samtykke, mister denne overensstemmelseserklæring sin gyldighed.

Testet efter:

QA-AC-4657/20

KVALITETSTEKNISKE OPLYSNINGER - ATTESTERING AF OVERENSSTEMMELSE

2006/42/EF

EN ISO 12100: 2010, EN13155:2003+A2:2009

Dato/underskrift Producent/sted: Würzburg, 27.02.2023



Underskrift:

Dipl.-Inform. (Univ.) Korhan Canbolat, administrerende direktør

Repræsentativ for denne brugsanvisning/tekniske data:

Dipl.-Inform. (Univ.) Korhan Canbolat, administrerende direktør

Kontoradresse:

Canbolat Vertriebs GmbH

Gneisenaustraße 10-11

97074 Würzburg

Returadresse kan findes i aftrykket: <https://www.arebos.de/impressum/>

Momsidentifikationsnummer: DE-263752326

Retten for registrering i handelsregistret er Würzburg, HRB 10082

WEEE-Reg.-Nr. DE 61617071