

Oryginalna instrukcja obsługi – most silnikowy AREBOS 500 kg

AREBOS

Most silnikowy 500 kg

AR-HE-MB500



Przestrzegaj wszystkich środków ostrożności zawartych w niniejszej instrukcji obsługi, aby zapewnić bezpieczne użytkowanie.



Dziękujemy za zaufanie, jakim obdarzyliście firmę AREBOS.

1. Bezpieczeństwo	3
1.1 Wyjaśnienie symbolu.....	3
1.2 Ogólne instrukcje bezpieczeństwa	3
2. Montaż	4
3. Specyfikacje	5
4. Konserwacja i czyszczenie	5
5. Zawiadomienie o utylizacji	5
5.1 Utylizacja i pakowanie	5
5.2 Utylizacja zużytego sprzętu elektrycznego i elektronicznego	5
Deklaracja zgodności UE	6

Dziękujemy za zakup naszego produktu. Prosimy o uważne przeczytanie instrukcji obsługi przed pierwszym użyciem produktu. W przypadku pozostawienia produktu osobie trzeciej, należy wraz z nim przekazać niniejszą instrukcję obsługi.

Zastrzegamy sobie prawo do zmian technicznych!

Dzięki ciągłemu rozwojowi można tworzyć ilustracje, kroki funkcjonalne i dane techniczne różniące się nieznacznie.

1. Bezpieczeństwo

1.1 Wyjaśnienie symbolu



Oznakowanie CE może być używane do wskazania, że produkt jest zgodny z przepisami prawnymi europejskich norm prawnych i dlatego może być przedmiotem handlu we Wspólnocie Europejskiej.



Ostrzeżenie! Przeczytaj uważnie przepisy bezpieczeństwa. Że Nieprzestrzeganie środków ostrożności może prowadzić do poważnych obrażeń lub uszkodzeń. Instrukcję obsługi należy przechowywać w bezpiecznym miejscu.



Zachowaj ostrożność podczas korzystania z artykułu!



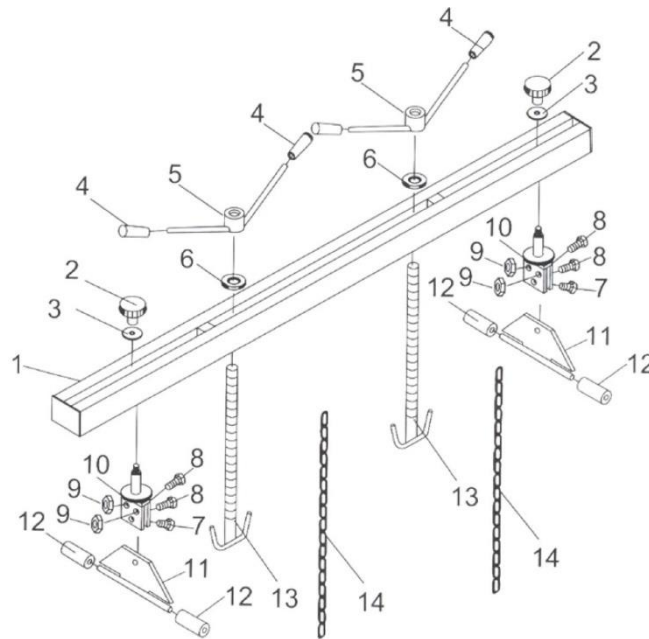
Ostrzeżenie! Ryzyko zmiżdżenia rąk!

1.2 Ogólne instrukcje bezpieczeństwa

- Osoby niewykwalifikowane nie mogą korzystać z mostu samochodowego.
- Mostu silnikowego należy używać zgodnie z przeznaczeniem, tylko do podnoszenia silników pojazdów. Nigdy nie używaj mostu silnikowego do transportu ładunków!
- Upewnij się, że konstrukcja pojazdu jest przystosowana do zastosowania mostka silnika. Powierzchnia konstrukcji pojazdu musi być równa, aby zapobiec ślizganiu się mostu silnika.
- Określ najbardziej stabilny obszar konstrukcji pojazdu, aby ustawić most silnikowy. Nie umieszczaj wsporników (11) z gumowymi zaślepkami ochronnymi (12) na błotnikach (możliwe uszkodzenie lakieru), ale po wewnętrznej stronie przegrody (mocowanie górnego błotnika) lub na mocowaniu amortyzatora.
- Upewnij się, że pojazd nie może się stoczyć podczas korzystania z mostu silnikowego.
- Nie używaj mostka silnika, jeśli istnieje ryzyko wycieku benzyny lub innych niebezpiecznych substancji.
- Po prawidłowym zmontowaniu mostka silnika najpierw dokręć (7) i blokujące radełkowane (2), aby ustabilizować mostek.
- Nigdy nie pracuj pod podniesionym silnikiem!
- Nie przekraczać dopuszczalnej nośności mostu silnikowego.

- Przymocuj silnik, który ma zostać podniesiony, owijając łańcuchy nośne (14) wokół silnika i zawieś łańcuchy na hakach ładunkowych. Aby podnieść silnik, przekręć nakrętki dźwigni ręcznej (5).
- Od czasu do czasu czyść i smaruj gwinty na wszystkich częściach.
- Przechowuj mostek silnika w suchym miejscu, z dala od wilgoci.
- Zmiany i modyfikacje mostu silnikowego są niedozwolone. Nie ponosimy odpowiedzialności za szkody spowodowane niewłaściwym użytkowaniem mostu silnikowego.
- Nie używaj mostka silnika, jeśli części są wygięte lub uszkodzone.

2. Montaż



1. Mostek silnikowy
2. Blokująca śruba radełkowana
3. Pralka
4. Tuleja uchwytu
5. Nakrętka dźwigni ręcznej
6. Pralka
7. Śruba M12x25
8. Śruba M10x35
9. Nakrętka sześciokątna M10/M12
10. Belka szczelinowa
11. Zmienne podparcie błotnika
12. Gumowa nasadka
13. Hak ładunkowy M20 x 2,5 (330 mm)
14. Łańcuch nośny

3. Specyfikacje

Pływalności	500 kg
Długość paska	150 cm
Długość łańcuszka	90 cm
Ciężar	15 kg

4. Konserwacja i czyszczenie

- Przed każdym użyciem sprawdź ogólny stan narzędzia, sprawdź, czy nie ma poluzowanych, niewspółosiowości lub zakleszczenia ruchomych części, pękniętych lub złamanych części oraz innych warunków, które mogą zakłócać bezpieczną pracę.
- Wyczyść zewnętrzne powierzchnie narzędzia czystą, damp płótno po użyciu.

5. Zawiadomienie o utylizacji

5.1 Utylizacja i pakowanie

- Upewnij się, że opakowanie jest utylizowane w odpowiedni sposób, zgodnie z wytycznymi i normami obowiązującymi w Twoim regionie. W niektórych przypadkach opakowanie może składać się z toreb foliowych – należy szczególnie uważać, aby nie wpadły one w ręce dzieci. Istnieje ryzyko uduszenia!

5.2 Utylizacja zużytego sprzętu elektrycznego i elektronicznego

- Zużyty sprzęt elektryczny i elektroniczny należy utylizować zgodnie z wytycznymi i przepisami dotyczącymi lokalnej utylizacji odpadów.
- Pod koniec długiej żywotności przedmiotu należy odpowiednio zutylizować cenne surowce, aby mógł odbyć się właściwy recykling. Jeśli nie masz pewności, jak najlepiej postępować, lokalne firmy zajmujące się utylizacją odpadów lub centra recyklingu chętnie Ci pomogą.

Nasz numer obsługi klienta: +49 (0) 931-45232700

Deklaracja zgodności UE

My,

Canbolat Vertriebs GmbH, Gneisenaustraße 10-11, 97074 Würzburg, Niemcy

Niniejszym oświadczamy, że urządzenia, o których mowa poniżej, są zgodne z odpowiednimi zasadniczymi wymaganiami w zakresie bezpieczeństwa i ochrony zdrowia określonymi w dyrektywach UE ze względu na ich konstrukcję i budowę, a także w wzorach wprowadzanych przez nas do obrotu.

Nazwa produktu: Most silnikowy Arebos 500 kg

Kod producenta: 4260199758168

Numer modelu: AR-HE-MB500

Jeśli urządzenie zostanie zmodyfikowane bez naszej zgody, niniejsza deklaracja zgodności traci swoją ważność.

Testowane po:

QA-AC-4657/20

QA TECHNIC - ATEST ZGODNOŚCI

dyrektywy 2006/42/WE

EN ISO 12100:2010, EN13155:2003+A2:2009

Data/Podpis Producent/Lokalizacja: Würzburg, 27.02.2023



Podpis:

Dipl.-Inform. (Univ.) Korhan Canbolat, Dyrektor Zarządzający

Przedstawiciel niniejszej instrukcji użytkowania/danych technicznych:

Dipl.-Inform. (Univ.) Korhan Canbolat, Dyrektor Zarządzający

Adres biura:

Canbolat Vertriebs GmbH

ul. Gneisenaustraße 10-11

97074 Würzburg

Adres zwrotny znajduje się w stopce redakcyjnej: <https://www.arebos.de/impressum/>

Numer identyfikacji podatkowej: DE 263752326

Sądem zarejestrowanym w rejestrze handlowym jest Würzburg, HRB 10082

WEEE-Reg.-Nr. DE 61617071