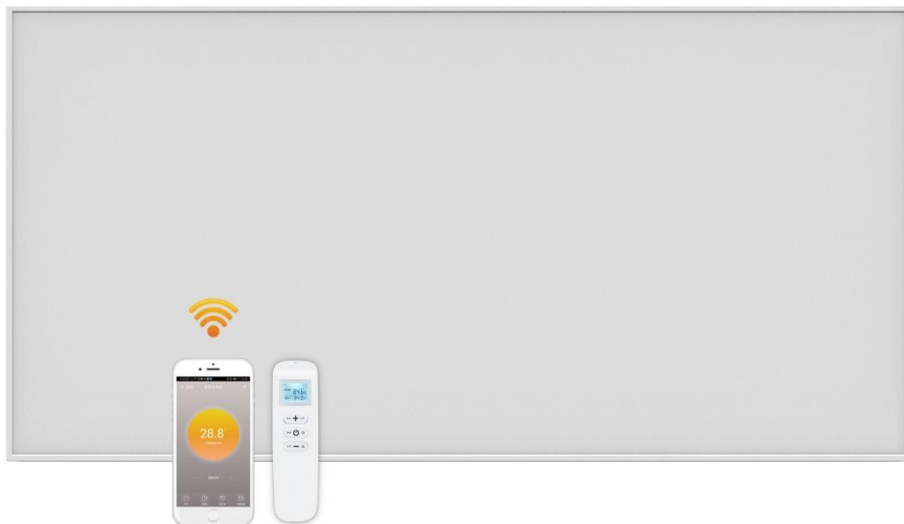


# AREBOS

## Nástenný ohrievač 700W



Dodržiňte všetky bezpečnostné opatrenia v tejto používateľskej príručke, aby ste zaistili bezpečné používanie.



Ďakujeme za dôveru spoločnosti AREBOS.







# Obsah



<b>1. Bezpečnosť</b> .....	<b>3</b>
1.1 Symboly .....	3
1.2 Všeobecné bezpečnostné pokyny .....	4
<b>2. Špecifikácie</b> .....	<b>7</b>
<b>3. Inštalácia</b> .....	<b>7</b>
3.1 Štruktúra zariadenia .....	7
3.2 Rozsah dodávky .....	7
3.3 Pokyny na inštaláciu .....	8
3.4 Konštrukcia stojana (voliteľné) .....	9
<b>4. Použitie vstavaného Wi-Fi a diaľkového termostatu</b> .....	<b>10</b>
4.1. Opis pomôcky .....	10
4.2 Technické údaje interného prijímača .....	10
4.3. Technické údaje diaľkového ovládača .....	11
4.4. Funkcia diaľkového ovládača .....	11
4.5. Návod na obsluhu diaľkového ovládača .....	11
4.6. Pokyny na pripojenie WIFI .....	12
4.7. Návod na použitie .....	15
4.8. Dôležité upozornenie .....	16
<b>5. Čistenie a údržba</b> .....	<b>17</b>
5.1 Riešenie problémov .....	17
5.2 Údržba a skladovanie .....	17
<b>6. Ekologická likvidácia</b> .....	<b>18</b>
6.1 Likvidácia a balenie .....	18
6.2 Likvidácia starých zariadení .....	18
<b>EÚ vyhlásenie o zhode</b> .....	<b>19</b>

Prečítajte si a uložte túto príručku. Pred použitím produktu si pozorne prečítajte túto používateľskú príručku. Chráňte seba aj ostatných dodržiavaním všetkých bezpečnostných informácií, varovaní a preventívnych opatrení. Nedodržanie pokynov môže mať za následok zranenie osôb a/alebo poškodenie výrobkov alebo majetku. Uchovajte si pokyny pre budúce použitie.

## 1. Bezpečnosť

### 1.1 Symboly

Symboly	Význam
	Táto ikona na zariadení označuje, že je zakázané umiestňovať predmety (napríklad uteráky, oblečenie atď.) nad alebo priamo pred zariadenie. Aby sa zabránilo riziku prehriatia a požiaru, zariadenie nesmie byť zakryté.
	<b>VAROVANIE! elektrického napätia!</b> Pred prácou na spotrebiči vytiahnite sieťovú zástrčku zo sieťovej zásuvky! Nedotýkajte sa napájacej zástrčky vlhkými ani mokkými rukami. Odpojte napájací kábel z elektrickej zásuvky tak, že sa ho dotknete na zástrčke.
	Táto ikona na zariadení označuje, že je zakázané striekať zariadenie.
	Tento symbol, ktorý je umiestnený na zariadení a je označený značkou, označuje, že je potrebné dodržiavať návod na použitie.
	Prostredníctvom označenia CE možno rozpoznať, že výrobok spĺňa právne požiadavky európskych právnych noriem, a preto sa s ním môže obchodovať v rámci Európskeho spoločenstva.
	Tento výrobok <b>sa nesmie</b> likvidovať spolu s domovým odpadom!
	Montáž na strop je zakázaná! <b>VAROVANIE!</b> Toto zariadenie môže predstavovať nebezpečenstvo, ak sa používa nesprávne alebo nie tak, ako to určili ľudia, ktorí neboli poučení! Upozorňujeme, že zariadenie nie je hračka a nepatrí do rúk detí. Osobná kvalifikácia! <b>Dusenie!</b> Obalový materiál nenechávajte neopatrne. Mohla by sa stať nebezpečnou hračkou pre deti. Pri nesprávnej inštalácii hrozí nebezpečenstvo požiaru. Neumiestňujte prístroj na horľavý povrch. Neumiestňujte zariadenie na koberce s vysokým vlasom. Zariadenie nesmie byť zakryté, aby sa zabránilo prehriatiu a nebezpečenstvu požiaru!

	<p><b>VAROVANIE! Horúci povrch!</b> Tento symbol označuje, že v dôsledku horúcich povrchov existuje nebezpečenstvo pre život a zdravie jednotlivcov. Časti tohto zariadenia sa môžu veľmi zahriať a spôsobiť popáleniny. Venujte osobitnú pozornosť, ak sú prítomné deti alebo iné zraniteľné osoby!</p>
	<p><b>VAROVANIE! elektrického napätia!</b> Tento symbol označuje, že v dôsledku elektrického napätia existuje nebezpečenstvo pre život a zdravie osôb. Práce na elektrických komponentoch môže vykonávať iba autorizovaná odborná firma! <b>VAROVANIE! Nebezpečenstvo úrazu elektrickým prúdom!</b> Zariadenie nesmie prísť do styku s vodou, inak hrozí nebezpečenstvo úrazu elektrickým prúdom! Nepoužívajte tento ohrievač vo vlhkých miestnostiach!</p>

## 1.2 Všeobecné bezpečnostné pokyny

**Pred spustením alebo používaním zariadenia si pozorne prečítajte túto príručku. Manuál majte vždy v bezprostrednej blízkosti zariadenia alebo tam, kde sa používa!**

**Prečítajte si všetky bezpečnostné pokyny a všetky pokyny.**

Neuposlúchnutie varovaní a pokynov môže mať za následok úraz elektrickým prúdom, požiar a/alebo vážne zranenie. Uložte si všetky upozornenia a pokyny pre budúce použitie.



**VAROVANIE!**

Montáž na strop NIE JE povolená! Toto zariadenie je vhodné na montáž na stenu!



**VAROVANIE!**

Tento spotrebič môžu používať deti vo veku 8 rokov a staršie a osoby s obmedzenými fyzickými, zmyslovými alebo duševnými schopnosťami alebo nedostatkom skúseností a vedomostí, ak dostali dohľad alebo pokyny o bezpečnom používaní spotrebiča a pochopili súvisiace nebezpečenstvá. Deti sa so zariadením nesmú hrať. Čistenie a údržbu zo strany používateľa nesmú vykonávať deti bez dozoru.



### **VAROVANIE!**

Deti mladšie ako 3 roky by sa mali držať mimo dosahu, pokiaľ nie sú neustále pod dohľadom.

Deti vo veku 3 rokov a mladšie ako 8 rokov nesmú zapínať / vypínať spotrebič, pokiaľ nebol umiestnený alebo nainštalovaný v určenej normálnej prevádzkovej polohe a neboli pod dohľadom alebo inštrukcie o bezpečnom používaní spotrebiča a pochopení súvisiacich nebezpečenstiev.

Deti vo veku 3 rokov a mladšie ako 8 rokov nesmú pripájať, regulovať a čistiť spotrebič ani vykonávať údržbu používateľa.



### **VAROVANIE!**

Nepoužívajte zariadenie v malých miestnostiach, keď sú prítomní ľudia, ktorí nemôžu opustiť miestnosť sami a nie sú pod neustálym dohľadom.



### **VAROVANIE!**

Niektoré časti tohto produktu sa môžu veľmi zahriať a spôsobiť popáleniny. Osobitná pozornosť sa musí venovať prítomným deťom a zraniteľným osobám. Je nebezpečné inštalovať v blízkosti záclon a iných horľavých materiálov. Aby sa zabránilo možnosti popálenia, mali by byť pri používaní ohrievačov oveľa opatrnejší títo ľudia: dojčatá a deti, ľudia s citlivou pokožkou, starší ľudia, chorí, opití, ľudia, ktorí užívajú prášky na spanie.

- Pred použitím odstráňte všetky ochranné fólie (predné aj zadné).
- Uistite sa, že vstupné napätie je medzi 220-240V, 50Hz a napájací zdroj je striktno IEC a dobre uzemnený.
- Nepoužívajte prístroj v potenciálne výbušnom prostredí.
- Nepoužívajte prístroj v agresívnej atmosfére.
- Umiestnite zariadenie do zvislej a stabilnej polohy.
- Po mokrom čistení nechajte prístroj uschnúť. Nepoužívajte ho, keď je mokrý.
- Nepoužívajte prístroj s mokrými alebo vlhkými rukami.
- Nevystavujte prístroj priamo striekanej vode.
- Do zariadenia nikdy nekladajte predmety ani končatiny.
- Počas prevádzky zariadenie nezakrývajte ani neprenášajte.
- Neseďte na zariadení.

- Toto zariadenie nie je hračka! Uchovávajte mimo dosahu detí a zvierat. Počas prevádzky nenechávajte zariadenie bez dozoru.
- Pred každým použitím zariadenia skontrolujte príslušenstvo a konektory, či nie sú poškodené. Nepoužívajte chybné vybavenie alebo časti zariadenia.
- Uistite sa, že všetky elektrické vodiče mimo zariadenia sú chránené pred poškodením (napr. zvieratami). Nikdy nepoužívajte prístroj, ak sú poškodené elektrické vodiče alebo napájací konektor!
- Elektrické pripojenie musí vyhovovať špecifikáciám v časti Technické údaje.
- Zapojte napájaciu zástrčku do správne zaistenej zásuvky.
- Nepoužívajte zariadenie, ak je zásuvka alebo vodič preťažený.
- Pri výbere predĺženého napájacieho kábla zvažte spotrebu energie zariadenia, dĺžku kábla a zamýšľané použitie. Úplne rozviňte predĺžovací kábel. Zabráňte elektrickému preťaženiu.
- Pred vykonaním akejkoľvek údržby, starostlivosti alebo opravy zariadenia odpojte napájaciu zástrčku z elektrickej zásuvky. Podržte napájaciu zástrčku.
- Vypnite spotrebič a odpojte napájací kábel z elektrickej zásuvky, keď sa spotrebič nepoužíva.
- Nepoužívajte spotrebič za žiadnych okolností, ak spozorujete poškodenie napájacej zástrčky alebo napájacieho kábla. Ak je napájací kábel poškodený, musí ho vymeniť výrobca, jeho servisný zástupca alebo podobne kvalifikované osoby, aby sa predišlo nebezpečenstvu. Chybné napájacie káble predstavujú vážne zdravotné riziko.
- Pri inštalácii zariadenia dodržiavajte minimálne vzdialenosti stien a iných predmetov, ako aj podmienky skladovania a prevádzky uvedené v kapitole Technické údaje.
- Nikdy nevráťajte do ohrievača.
- Chráňte ho pred horľavými výrobkami, inak môže spôsobiť požiar.
- Neumiestňujte prístroj na horľavé alebo taviace sa predmety, ako je drevo, slama, záclony, plasty atď.
- Neumiestňujte prístroj na horľavý podklad.
- Počas prevádzky neprenášajte zariadenie.
- Počas práce sa nedotýkajte povrchu, aby ste predišli popáleniu.
- Pred prepravou a/alebo údržbou nechajte zariadenie vychladnúť.
- Nepoužívajte tento prístroj v blízkosti vaní, sprchových vaničiek, bazénov alebo iných nádob na vodu. Riziko úrazu elektrickým prúdom!
- Zariadenie musí byť umiestnené tam, kde sa spínače a ovládače nemôžu dotknúť osoby vo vani alebo sprche.
- Zariadenie je vhodné len do dobre izolovaných miestností alebo na príležitostné použitie. Zariadenie používajte iba na vykurovanie vnútorných povrchov.
- Zariadenie je vhodné na montáž na stenu. Bezpečná vzdialenosť: 30 cm spredu; 10cm z pravej a ľavej strany.

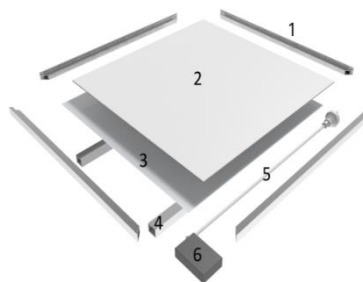
## 2. Špecifikácie

<b>Model</b>	<b>AR-HE IH700WT</b>
<b>Možnosť</b>	<b>Vstavané Wifi vrátane diaľkového ovládača</b>
Príkonnosť	700 wattov
Napájanie	230 V/50 Hz
Typ pripojenia	CEE7/7
Povrchová teplota	70-90°C
Materiál rámu	Hliník
Povrchový materiál	IR keramický povlak
Dĺžka kábla	1,9 m
Hrúbka	22 mm (0,87")
Ochrana proti prehriatiu	Áno
Ochrana	IP54
Účinnosť	98%
Ochrana proti prehriatiu	Áno
Hmotnosť	7,4 KG
Metriky	120,5 * 60,5 * 2,2 cm
Min. vzdialenosť	
Hore:	50 cm
Chrbát:	0 cm
Stránky:	10 cm
Predný-:	30 cm

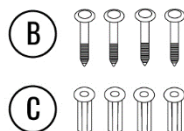
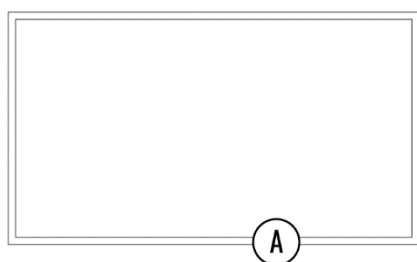
## 3. Inštalácia

### 3.1 Štruktúra zariadenia

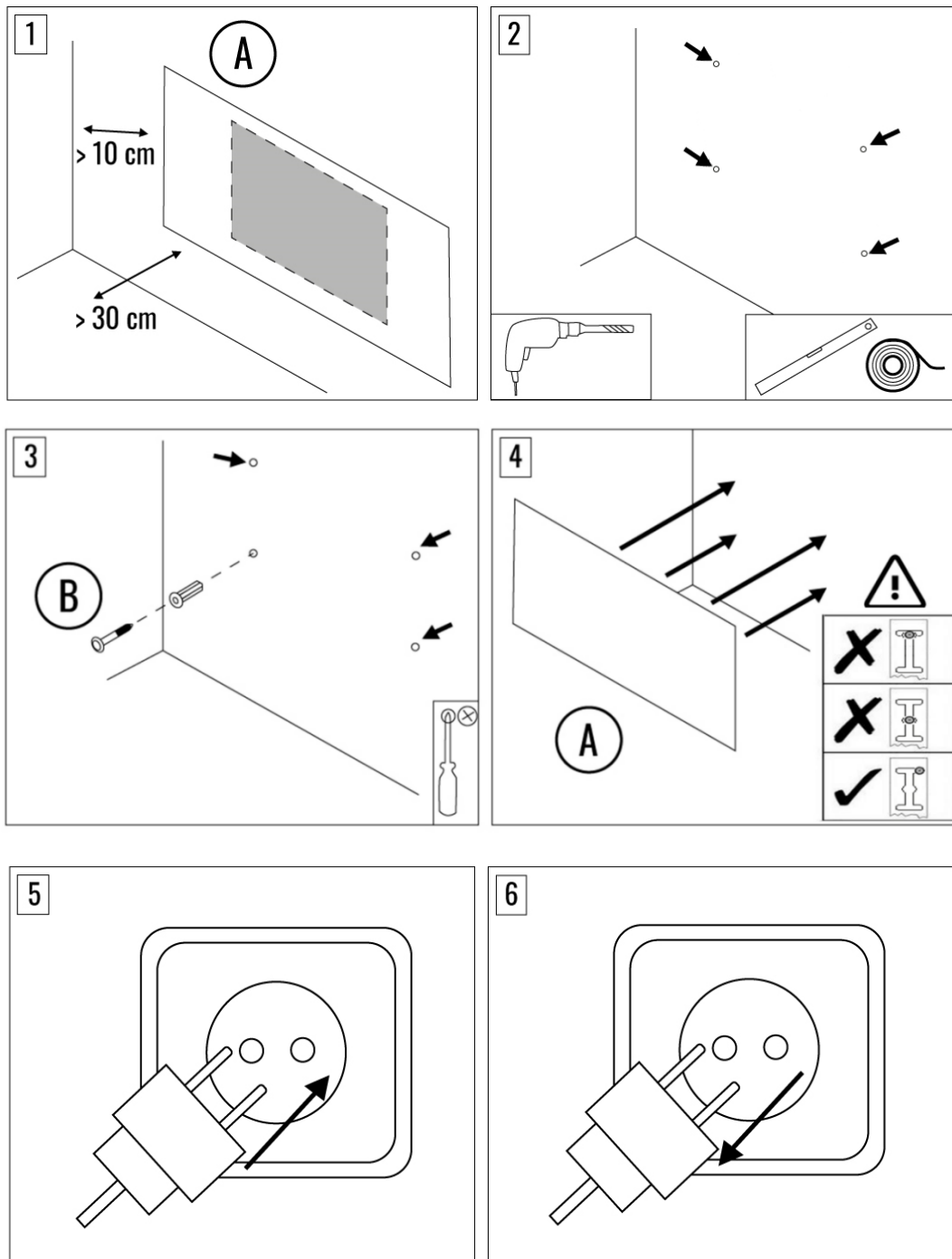
- 1 snímka
- 2 Prvok hromady
- 3 Hindez blech
- 4 Montáž na stenu
- 5 Napájací kábel
- 6 Spojovacia skrinka



### 3.2 Rozsah dodávky



### 3.3 Pokyny na inštaláciu



1. Vyberte montážnu polohu, dodržujte požadované minimálne vzdialenosti. (Obr. 1)

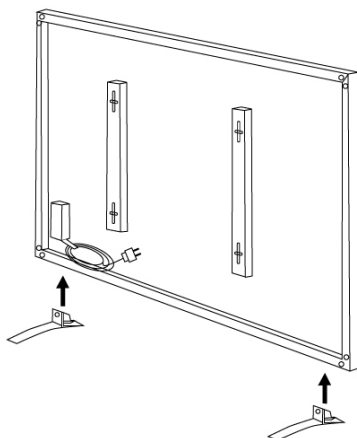
Vzdialenosti potrebné na montáž zariadenia			
Vpredu	Minimálne 30cm	Doprava	Minimálne 10 cm
Vľavo	Minimálne 10 cm	Hore	Minimálne 50cm



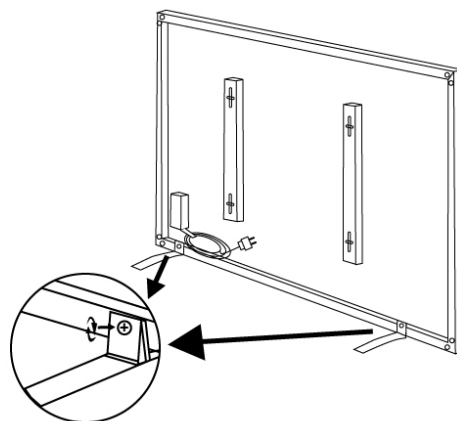
2. Vyvrtajte otvory pre infračervený ohrievač. (Obr. 2)
3. Vložte hmoždinky (B). (Obr. 3)  
Zasuňte skrutky (B) do hmoždiniek.  
Utiahnite skrutky.  
Skrutky by mali vyčnievať asi 0,5 cm.
4. Zaveďte infračervenú vyhrievaciu platňu (A). (obr. 4)
5. Zapojte zástrčku do elektrickej zásuvky. (obr. 5)
6. Keď ho nepoužívate, odpojte ho od elektrickej zásuvky. (obr. 6)

### 3.4 Konštrukcia stojana (voliteľné)

- Stojan NIE JE súčasťou dodávky. Je možné ho zakúpiť samostatne v našom internetovom obchode.
- Stojany je možné namontovať tak, aby bolo možné umiestniť zariadenie kdekoľvek v miestnosti. Príslušenstvo k stojanom nie je súčasťou balenia.



- Dodržujte odporúčané minimálne vzdialenosti stien a predmetov.



Ak chcete nainštalovať stojany, postupujte nasledovne:

Získajte druhú osobu, ktorá vám pomôže zdvihnúť výrobok počas montáže stojanov.

1. Miesto stojí na podlahe.
2. Zdvihnite zariadenie s pomocou inej osoby.
3. Umiestnite zariadenie na stojany.

4. Druhá osoba naďalej drží zariadenie v ruke.
5. Naskrutkujte stojany na zariadenie.
6. Skontrolujte, či je zariadenie rovné a stabilné.

## 4. Použitie vstavaného Wi-Fi a diaľkového termostatu

### 4.1. Opis pomôcky

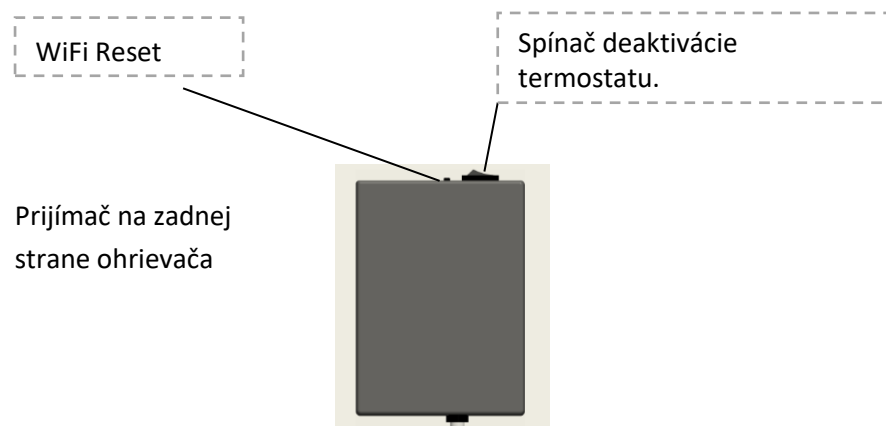
Interné WIFI termostaty sú spravidla zabudované a môžu byť ovládané mobilnými telefónmi cez internet.

Možná funkcia:

- Diaľkové ovládanie WIFI
- Ovládanie diaľkovým ovládaním
- Temperatureinstellung
- Týždenne naprogramované zapnutie / vypnutie, ako aj nastavenie teploty
- Odpočítavanie
- Skupinová kontrola
- Zdieľajte s ostatnými používateľmi

Ohrievač pracuje s diaľkovým ovládačom, ktorý detekuje izbovú teplotu a vysiela signál do prijímača ohrievača. Tento diaľkový ovládač má LCD obrazovku, ktorá zobrazuje aktuálnu a izbovú teplotu a vlhkosť za posledných 24 hodín.

### 4.2 Technické údaje interného prijímača



- 1) Napájanie: AC220-240V
- 2) Štandard bezdrôtového pripojenia: IEEE802.11b / g / n
- 3) Frekvenčný rozsah: 2.412~2.484GHz
- 4) Bezpečnostný mechanizmus: WEP/WPA-PSK/WPA2-PSK
- 5) Typ šifrovania: WEP / TKIP / AES
- 6) Spotreba energie v pohotovostnom režime: <0,8 W
- 7) Pracovné prostredie: teplota -5~50°C; vlhkosť 10%-95%.

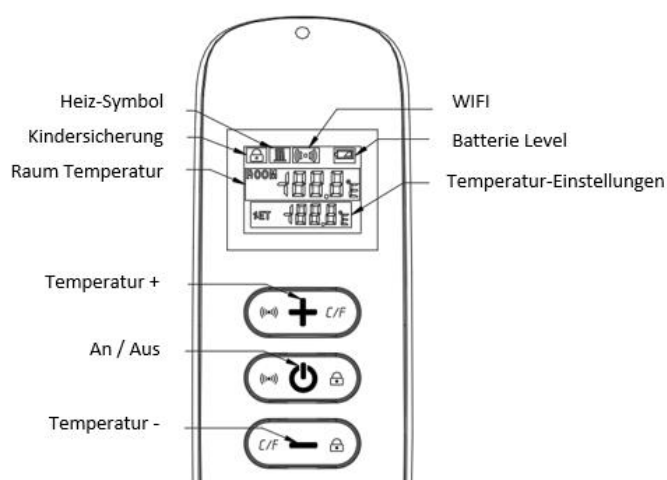
#### 4.3. Technické údaje diaľkového ovládača

- 1) Napájanie: DC3V (2\*1,5V AAA batérie, nie sú súčasťou balenia)
- 2) Spotreba energie: 3V 0.1mA
- 3) Rozsah nastavenia teploty: 0°C ~ 45°C
- 4) Rozsah teplôt displeja: 0°C ~ 50°C
- 5) Maximálna pracovná vzdialenosť: <8 m
- 6) Rozmer: 140 mm×40mm×18mm
- 7) Hmotnosť: 40g

#### 4.4. Funkcia diaľkového ovládača

- 1) Vstavaný prijímač a diaľkové ovládanie tvoria systém regulácie teploty;
- 2) Diaľkové ovládanie je napájané **2ks 1,5V AAA batériou**. Keď bliká ikona batérie, vymeňte ju za nové batérie, inak diaľkové ovládanie nebude môcť ovládať ohrievače.
- 3) Diaľkové ovládanie detekuje teplotu v miestnosti pomocou senzora v hornej časti a odosiela údaje o teplote v reálnom čase do prijímača.
- 4) Obrazovka môže zmeniť teplotu v miestnosti, nastavenie teploty, detskú poistku, úroveň nabitia batérie atď. indikovať.
- 5) Diaľkové ovládanie má funkcie zapnutia a vypnutia kúrenia, nastavenia teploty, prevodu teploty, detskej poistky atď.
- 6) Ak je obrazovka diaľkového ovládača vypnutá, znamená to, že ohrievač je vypnutý a neznamená to, že diaľkové ovládanie prestalo fungovať. Stále detekuje údaje o teplote v reálnom čase a každých 60 sekúnd odosiela údaje o teplote v reálnom čase do prijímača na logické ovládanie (diaľkové ovládanie odosiela zhromaždené údaje o teplote bez ohľadu na to, či je zapnuté alebo vypnuté).
- 7) Diaľkové ovládanie je možné spárovať s viacerými ohrievačmi, používatelia ich môžu spárovať jednotlivito alebo súčasne, oba spôsoby sú funkčné.

#### 4.5. Návod na obsluhu diaľkového ovládača



Diaľkové ovládanie

- 1) Zapnite ohrievač a potom stlačte " " a "+" súčasne d 10 dnej minúty na spustenie párovania, ikona WIFI trikrát zabliká a odošle kód pripojenia. Môžete zistiť, že pripojenie prebieha alebo bolo úspešné po pípnutí.

*Poznámka:1. Pred párovaním vypnite ohrievače, ktoré nechcete spárovať.*

*2. Ak je potrebné diaľkový ovládač vymeniť, znova zapnite ohrievač a dokončíte párovanie do piatich minút. Ak sa párovanie nedokončí do piatich minút, režim párovania sa vypne a na opätovné vykonanie párovania budete musieť zopakovať vyššie uvedené kroky.*

- 2) Stlačením tlačí " " zapnete ohrievač a opätovným stlačením vypnete ohrievač.
- 3) Stlačením tlačidla "+" zvýšite nastavenú teplotu o 1 °C, stlačením tlačidla "-" znížite nastavenú teplotu o 1 °C a stlačením a podržaním tlačidla "+" alebo tlačidla "-" na 3 sekundy plynule zvyšujete alebo znižujete nastavenú teplotu.
- 4) Súčasným stlačením tlačidiel "+" a "-" prepnete jednotku teploty medzi °C a °F.
- 5) Stlačením tlačidla " " a tlač " " súčasne na 3 sekundy otvoríte režim rodičovskej kontroly a znova to zatvorte.
- 6) SET znamená cieľovú teplotu. Spoznáte to podľa symbolu vykurovania.
- 7) Ak je teplota SET nižšia ako IZBOVÁ TEPLOTA, ikona vykurovania sa nezobrazí.
- 8) Ak je SET teplota vyššia ako IZBOVÁ TEPLOTA, zobrazí sa ikona vykurovania.
- 9) Keď je miestnosť vyhriata na teplotu SET, diaľkový ovládač už nebude zobrazovať ikonu kúrenia.
- 10) Zakaždým, keď stlačíte tlačidlo, tapeta sa rozsvieti a vypne sa, ak do 5 sekúnd nedôjde k žiadnej operácii.

#### 4.6. Pokyny na pripojenie WIFI

- 1) Pred párovaním sa uistite, že je mobilný telefón bez výnimky pripojený k signálu Wi-Fi v pásme 2,4 GHz.
- 2) Naskenujte a nainštalujte aplikáciu pod Smart Life APP a zaregistrujte si účet.

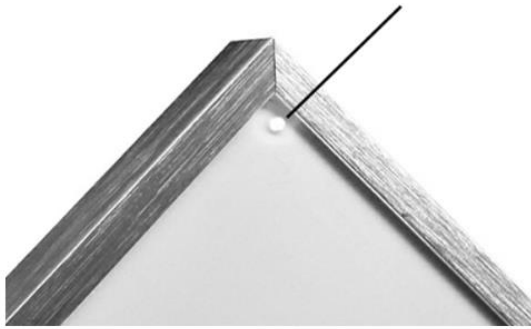


Ikona dokončenej aplikácie



- 3) **Dlho stlačte tlačidlo resetovania Wi-Fi 5-10 s alebo opakujte zapnutie a vypnutie ohrievača 4 krát cez zástrčku, kým nezačne blikať červená kontrolka na prednom rohu.**

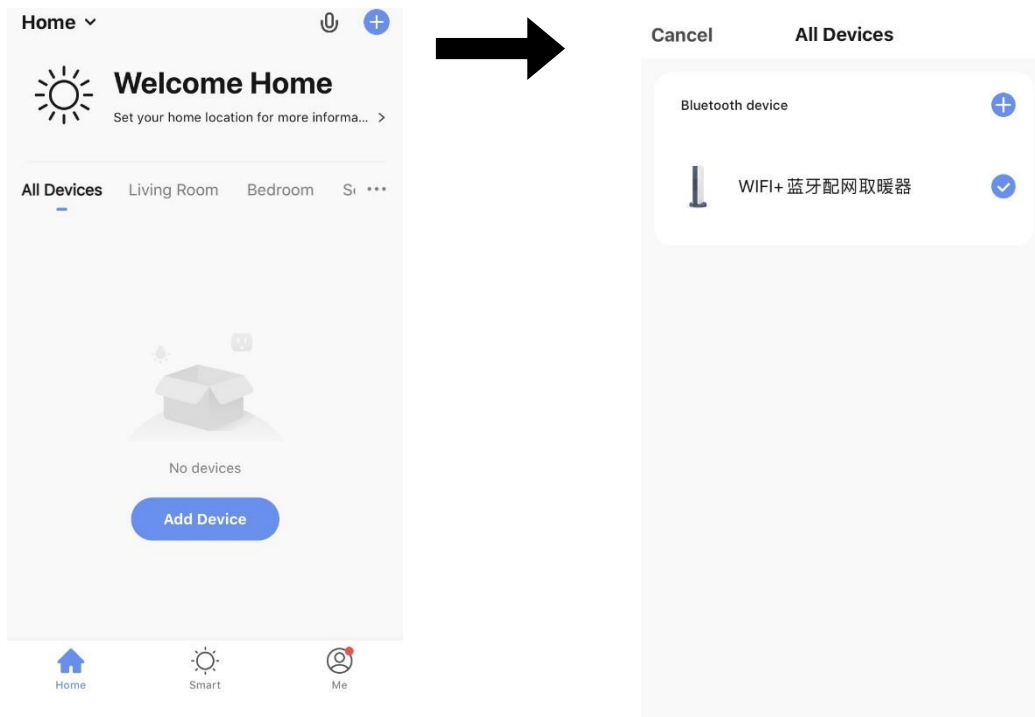
Kontrollleuchte in der Ecke (oder am hinteren Schaltkasten)  
mit roter und blauer Farbe



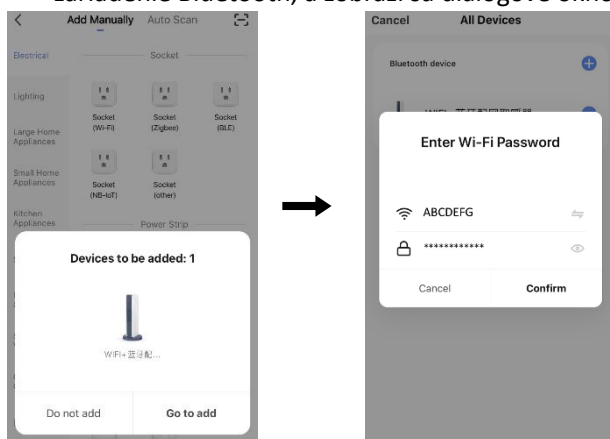
Červená farba znamená  
online  
Modrá farba znamená, že  
ohrievač je zapnutý

*Poznámka: Prevádzka AME sa vyžaduje, ak bol zmenený hotspot Wi-Fi, heslo Wi-Fi alebo bol zmenený mobilný telefón.*

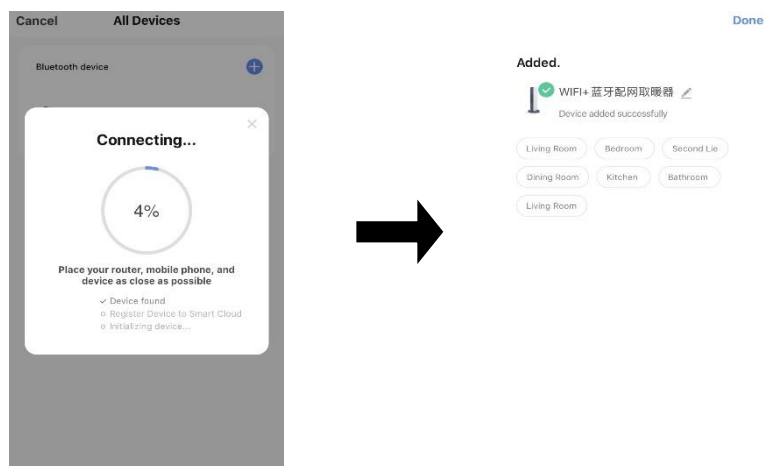
- 4) Kliknutím na aplikáciu Smart Life vstúpite do hlavného rozhrania, vyberte Typ miestnosti a kliknite na ikonu "Pridať zariadenie" alebo "Pridať zariadenie" v pravom hornom rohu . Zobrazí sa kontextové okno nasledovne.



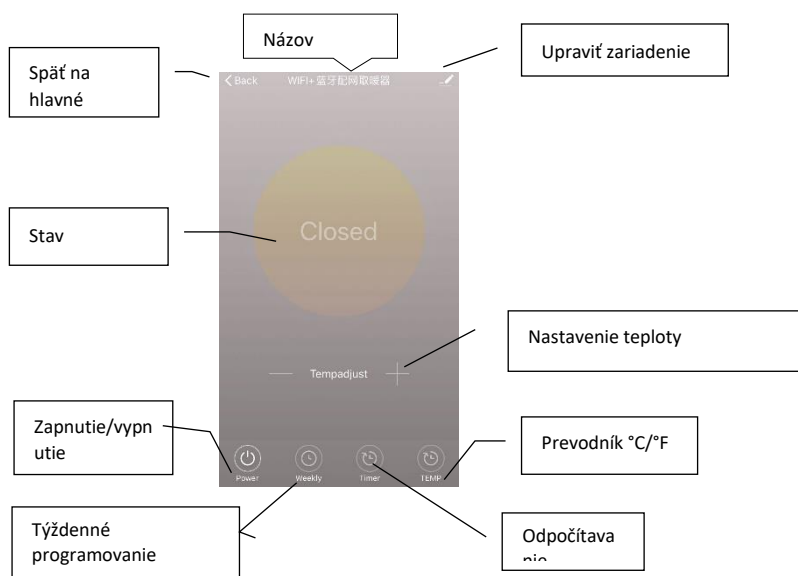
- 5) Kliknite na položku Pridať do pridať. Na ďalšej stránke kliknite na tlačidlo "+", čím pridáte zariadenie Bluetooth, a zobrazí sa dialógové okno "Zadať heslo Wi-Fi" nasledovne.



- 6) Zadajte heslo Wi-Fi, kliknite na "Potvrdiť", automaticky zadá ďalší krok pre pripojenie WIFI. Zariadenie sa úspešne pridá po čakaní 20-30 sekúnd. A medzitým sa rozsvieti červený indikátor v prednom rohu ohrievača. Toto zariadenie môžete napríklad nazvať "infračervené povrchové vykurovanie".

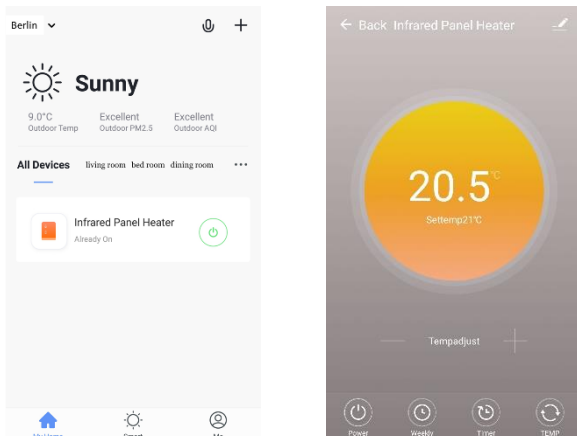







**Poznámka:** Ak pripojenie vypršalo v kroku 6, zopakujte kroky 3-6



## 4.7. Návod na použitie

Hlavný pohľad na aplikáciu Smart Life APP po úspešnom pripojení ohrievača nasledovne.



	Zapnite / vypnite napájanie ohrievača, modrý indikátor na osvetlenom vykurovacom paneli znamená, že ohrievač bol zapnutý.
	Kliknutím na názov zariadenia "Infračervený ohrievač" vstúpite do používateľského rozhrania zariadenia.
	znamená zapnutie / vypnutie napájania ohrievača, nastavovacia teplota by mala byť tiež aspoň o 0,5 ° C vyššia ako teplota v miestnosti, ak chcete, aby bol ohrievač zapnutý.
	znamená týždenný programovací režim. Týždenný režim umožňuje používateľom naprogramovať ohrievač na zmenu prevádzky a požadovanej teploty počas týždňa. Časovanie zapnutia a vypnutia je oddelené, musíte pridať jednotlivo. Po naprogramovaní nezabudnite nastaviť týždenné tlačidlo na zelené. <b>Poznámka:</b> Týždenník bude naďalej fungovať tak, ako je nastavený, a to aj v stave vypnutia aplikácie.
	Znamená, že časovač je funkcia odpočítavania na nastavenie ohrevu. <b>Poznámka:</b> Vypnutie aplikácie spôsobí zrušenie nastavenia časovača.
	znamená zmenu zobrazenia teploty medzi °F a °C
	znamená odlišné spracovanie ohrevu, popis ako je uvedené nižšie. 1) Názov zariadenia: Upravte názov termostatu. 2) Informácie o zariadení: na overenie virtuálneho identifikátora atď. informácie o zariadení. 3) Zdieľať zariadenie: Ovládanie tohto termostatu môžete zdieľať s inými mobilnými číslami / e-mailovými adresami, ak boli zaregistrované v aplikácii "Smart Life".

	<ol style="list-style-type: none"><li>4) Vytvoriť skupinu: Môžete zoskupiť rôzne termostaty a ovládať ich dohromady.</li><li>5) Najčastejšie otázky a spätná väzba: ak chcete nahlásiť problémy poskytovateľovi aplikácie.</li><li>6) Pridať do domáceho rozhrania: Kúrenie môžete zapnúť priamo na rozhraní Domov.</li><li>7) Kontrola siete zariadenia: Skontrolujte stav Wi-Fi pripojenia zariadenia.</li><li>8) Skontrolujte položku Aktualizácia: Získajte najnovšiu verziu firmvéru.</li><li>9) Odstrániť zariadenie: Vyberte termostat z aplikácie.</li></ol>
--	----------------------------------------------------------------------------------------------------------------------------------------------------------------------------------------------------------------------------------------------------------------------------------------------------------------------------------------------------------------------------------------------------------------------------------------------------------------------------------------------------------------------------------------------------------------------

#### 4.8. Dôležité upozornenie

- Ohrievač podporuje iba sieť 2.4GHz.
- Červené svetlo znamená, že ohrievač je online, modré svetlo znamená, že ohrievač je zapnutý.
- Dlhú stlačte tlačidlo resetovania WiFi 5-10s alebo opakujte zapnutie / vypnutie ohrievača 4 krát zástrčkou, interné informácie o pripojení WiFi budú vymazané, musíte znova spárovať WIFI.
- Spínač deaktivácie termostatu znamená vypnutie termostatu.
- Keď je Wi-Fi alebo sieť odpojená, ohrievač sa prepne do režimu offline a ohrievač sa vypne.
- Modrý LED indikátor sa nemusí rozsvietiť, keď dokončíte pripojenie WIFI, budete musieť počkať niekoľko sekúnd kvôli vyhľadávaniu a pripojeniu siete.
- Na diaľkové ovládanie sa odporúča alkalická batéria. Ak sa batéria dlhší čas nepoužíva, vyberte ju.
- Ak diaľkový ovládač nemôže zapnúť ohrievač, skontrolujte, či nastavená teplota nie je vyššia ako teplota v miestnosti.
- Diaľkové ovládanie neudržiajte viac ako 8 metrov od ohrievača.
- Diaľkový ovládač neumiestňujte do blízkosti studených alebo tepelných zdrojov.
- Nezakrývajte diaľkový ovládač;
- Umiestnite ho do otvoreného, normálneho prostredia miestnosti a nie do zásuvky / tašky atď. alebo pod vankúše / paplón atď.
- Nepoužívajte ohrievače vo vlhkom alebo tečúcom vodnom prostredí.
- Ak ho dlhší čas nepoužívate, odpojte zdroj vykurovacieho zdroja zo sieťovej zásuvky.
- Diaľkové ovládanie aj aplikácia môžu zapnúť a vypnúť kúrenie a nastaviť teplotu. Nastavenie diaľkového ovládača je možné prepojiť s aplikáciou, ale nastavenie aplikácie nie je možné prepojiť s diaľkovým ovládačom.



## 5. Čistenie a údržba

### 5.1 Riešenie problémov

Problém	Dôvod	Merateľ
Ohrievač vydáva hluk, keď je pripojený k elektrine.	Je to spôsobené konštrukčným namáhaním tepelného izolátora.	Je to normálny jav. Nerobte si starosti.
Povrch dosky bol mierne zdvihnutý.	To sa môže stať v dôsledku tepelnej rozťažnosti povrchového materiálu.	Je to normálny jav. Nerobte si starosti.
Povrch vyhrievacej dosky je mierne teplý.	1. Napätie je nízke. 2. V prostredí s nízkou teplotou.	1. Nainštalujte regulátor napätia. 2. Je to normálne.

### 5.2 Údržba a skladovanie

- Pred čistením spotrebič vždy odpojte od hlavného zdroja.
- Nikdy neponárajte zariadenie do vody!
- Prístroj čistite mäkkou navlhčenou handričkou, ktorá nezanecháva vlákna. Uistite sa, že sa do puzdra nedostala žiadna vlhkosť. Chráňte elektrické komponenty pred vlhkosťou. Na navlhčenie handričky nepoužívajte agresívne čistiace prostriedky, ako sú čistiace spreje, rozpúšťadlá, alkoholové alebo abrazívne čistiace prostriedky. Po vyčistení puzdro utrite dosucha.
- Pred uložením zariadenia postupujte nasledovne:
  - Počas odpájania napájacieho kábla zo sieťovej zásuvky držte napájaciu zástrčku.
  - Nechajte spotrebič dostatočne vychladnúť. Ak sa zariadenie nepoužíva, dodržiavajte nasledujúce podmienky skladovania:
    - Zariadenie skladujte na suchom mieste, mimo dosahu mrazu a tepla.
    - Zariadenie skladujte vo zvislej polohe, kde je chránené pred prachom a priamym slnečným žiarením.
    - V prípade potreby použite kryt na ochranu zariadenia pred invazívnym prachom.
    - Na zariadenie neumiestňujte žiadne iné zariadenia ani predmety, aby ste zabránili jeho poškodeniu.

## 6. Ekologická likvidácia

**⚠Varovanie! pred rizikom udusenía!** Obalový materiál je pre deti nebezpečný. Nikdy nedovoľte deťom hrať sa s obalovým materiálom.

### 6.1 Likvidácia a balenie

- Balenie vášho zariadenia je vyrobené z materiálov, ktoré sú potrebné na zabezpečenie účinnej ochrany počas prepravy. Tieto materiály sú plne recyklovateľné, čím sa znižuje vplyv na životné prostredie. Obal zlikvidujte v recyklovateľnej nádobe.

### 6.2 Likvidácia starých zariadení

- Odpadové zariadenia musia byť zlikvidované v súlade so smernicami a predpismi pre miestnu likvidáciu odpadu. Obráťte sa na miestnu správu na adrese najbližšieho recyklačného strediska a odovzdajte svoje zariadenie tam.



Symbol preškrtnutého odpadkového koša na STAROM elektrickom alebo elektronickom zariadení označuje, že na konci svojej životnosti sa nesmie likvidovať v domovom odpade. Zberné miesta odpadu z elektrických a elektronických zariadení sú k dispozícii vo vašej blízkosti na bezplatné vrátenie. Adresy môžete získať od svojho mesta alebo miestnej samosprávy. O [ďalších možnostiach vrátenia tovaru, ktoré sme vytvorili](#), sa dozviete [www.arebos.de](http://www.arebos.de) na našej webovej stránke.



Cieľom separovaného zberu OEEZ je zabrániť opätovnému použitiu, recyklácii alebo iným formám zhodnocovania OEEZ, ako aj negatívnemu vplyvu zneškodňovania na životné prostredie a zdravie ľudí.

#### Poznámka k likvidácii batérie

Symbol preškrtnutého odpadkového koša na batériách alebo akumulátoroch znamená, že sa na konci svojej životnosti nesmú likvidovať v domovom odpade. Ak batérie alebo akumulátory obsahujú ortuť (Hg), kadmium (Cd) alebo olovo (Pb), nájdete príslušný chemický symbol pod symbolom preškrtnutého odpadkového koša. Zo zákona ste povinní vrátiť staré batérie a akumulátory po použití. Môžete to urobiť bezplatne v obchode alebo na akomkoľvek inom zbernom mieste vo vašej blízkosti. Adresy vhodných zberných miest môžete získať na mestskom alebo obecnom úrade.

**Naše číslo zákazníckeho servisu: Tel. Telefón: +49 (0) 931 80 90 3000**

**Fax: +49 (0) 931 4523 2799 / E-mail: [info@arebos.de](mailto:info@arebos.de)**

Sídlo: Canbolat Vertriebs GmbH • Gneisenaustraße 10-11 • 97074 Würzburg

**Spiaťočnú adresu** nájdete v tiráži: <https://www.arebos.de/impressum/>

Identifikačné číslo pre DPH: DE 263752326  
Registračným súdom je Würzburg, HRB 10082  
Nariadenie o OEEZ. Nein. DE 61617071

## EÚ vyhlásenie o zhode



My,

**Canbolat Vertriebsgesellschaft mbH**  
Gneisenaustrasse 10-11  
97074 Würzburg, Nemecko

vyhlásiť na výhradnú zodpovednosť, že nasledujúci výrobok:

Značka

**AREBOS**

Výrobok

Povrchové vykurovanie 700W

Produktový model

AR-HE IH700WT

Článok

4252023108126

bol vyvinutý, navrhnutý a  
vyrobený **v súlade s požiadavkami**  
európskych smerníc:

2014/30/EÚ  
2014/35/EÚ  
smernica 2011/65/EÚ; 2015/863/EÚ  
2009/125/ES

Predmet uvedeného vyhlásenia je v súlade s príslušnými harmonizačnými právnymi predpismi Európskej únie.

Posúdenie vychádza z týchto  
**uplatňovaných harmonizovaných**  
**noriem:**

V 60335-1:2012+A11+A13+A1+A14+A2  
DE 60335-2-30: 2009 + A11 + A1 + A12  
V 62233:2008  
SK IEC 55014-1:2021  
SK IEC 55014-2:2021  
SK IEC 61000-3-2:2019/A1:2021  
SK IEC 61000-3-2:2019  
V 60675:1995+A1:1998+A2:2018+A11:2019  
V PRÍPADE 50564:2011

Ďalšie uplatňované technické  
normy a špecifikácie:

Nariadenie (EÚ) 2016/2282

Miesto a dátum vydania:

Würzburg, 03.08.2022

Podpis:

Dipl.-Inform. (Univ.) Korhan Canbolat, generálny riaditeľ

Ak je zariadenie upravené bez nášho súhlasu, toto vyhlásenie o zhode stráca svoju platnosť.