

# AREBOS

## Asiento de inodoro

AR-HE-TDO/-TDOK/-TDD



Siga todas las medidas de seguridad de este manual del usuario para garantizar un uso seguro.

A collection of tools including a hammer, pliers, and a utility knife on a wooden surface. The tools are arranged in a way that suggests a workshop or a place where the toilet seat is being installed.

Gracias por su confianza en AREBOS.

# Tabla de contenidos

<b>1 Seguridad.....</b>	<b>3</b>
1.1 Explicación de los símbolos .....	3
1.2 Uso previsto.....	3
1.3 Instrucciones generales de seguridad .....	3
<b>2 Volumen de suministro y datos técnicos ..</b>	<b>4</b>
2.1 Volumen de suministro .....	4
2.2 Datos técnicos .....	4
<b>3 Ensamblaje .....</b>	<b>5</b>
<b>4 Mantenimiento y cuidado .....</b>	<b>5</b>
4.1 Limpieza.....	5
<b>5 Eliminación respetuosa con el medio ambiente .....</b>	<b>6</b>
5.1 Eliminación y embalaje.....	6
<b>Impresión.....</b>	<b>6</b>

**Gracias por elegir nuestro producto. Lea atentamente el manual del usuario antes de utilizar el producto por primera vez. Si entrega el producto a un tercero, esta instrucción debe pasarse con ellos. Guarde el manual de instrucciones para futuras consultas. Es posible que los dibujos de este manual no coincidan con los objetos físicos. Por favor, refiérase a los objetos físicos.**

# 1 Seguridad

## 1.1 Explicación de los símbolos



**¡Advertencia!** Lea atentamente las instrucciones de seguridad. El incumplimiento de las precauciones de seguridad puede provocar lesiones o daños graves. Guarde el manual de instrucciones en un lugar seguro.

## 1.2 Uso previsto

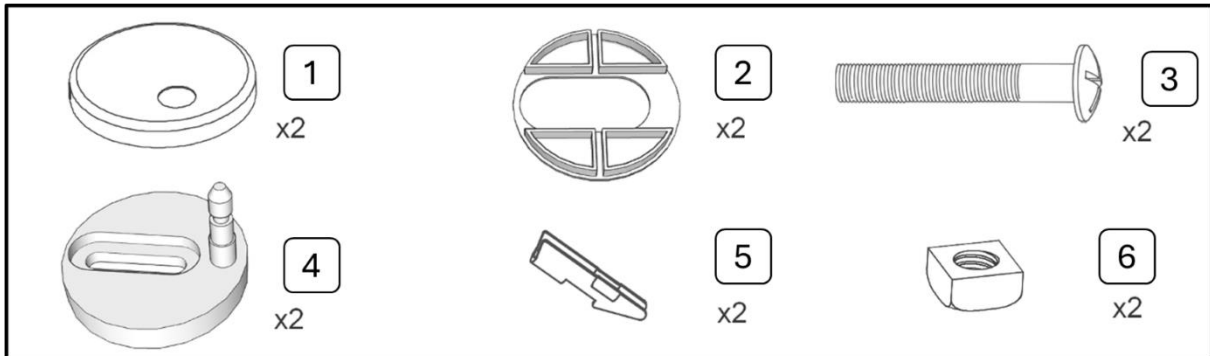
- Este asiento de inodoro es adecuado para montar en casi todos los inodoros disponibles en el mercado.

## 1.3 Instrucciones generales de seguridad


- Tenga en cuenta los siguientes puntos de este manual al ensamblar. Una instalación incorrecta puede provocar riesgos de seguridad.
- Antes de comenzar el montaje, asegúrese de que todos los componentes estén en su lugar.
- No deje caer el asiento del inodoro durante la instalación para evitar posibles daños.
- Por su seguridad, no se pare sobre el asiento del inodoro, ya que podría agrietarse o romperse.
- No fuerce el asiento o la tapa del inodoro, ya que esto podría afectar la amortiguación.
- Asegúrese de que los niños no ejerzan presión sobre la tapa.
- El asiento del inodoro está diseñado para una carga de hasta 150 kg. Exceder este límite puede resultar en lesiones o daños.

## 2 Volumen de suministro y datos técnicos

### 2.1 Volumen de suministro

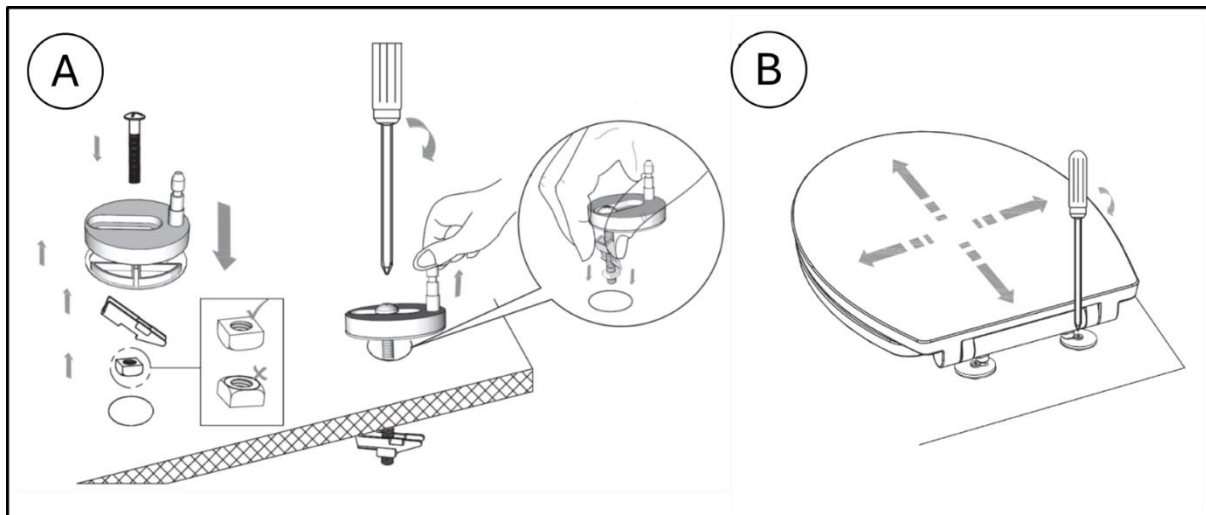


### 2.2 Datos técnicos

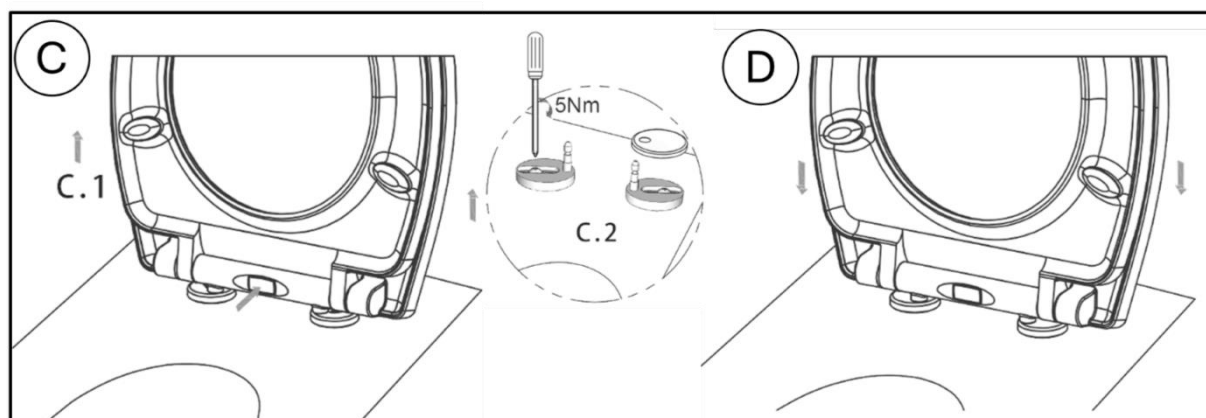
			
<b>EAN</b>	<b>4252023125765</b>	<b>4252023125772</b>	<b>4252023125789</b>
<b>Modelo</b>	<b>AR-HE-TDO</b>	<b>AR-HE-TDOK</b>	<b>AR-HE-TDD</b>
<b>Dimensiones totales</b>	<b>372X446X48mm</b>	<b>380 x 457 x 45 mm</b>	<b>371X444X52mm</b>
<b>Carga máxima</b>	<b>150 kg</b>	<b>150 kg</b>	<b>150 kg</b>
<b>Material</b>	<b>Duroplast</b>	<b>Duroplast</b>	<b>Duroplast</b>

### 3 Ensamblaje

- Primero, ensamble todas las piezas individuales como se muestra en la Figura A
- Coloque las cubiertas en la taza del inodoro, vea la Figura B



- En el centro de la tapa del inodoro hay una cerradura que debe accionarse para montar la tapa en el inodoro, Figura C
- Ahora coloque la tapa del inodoro, Figura D



### 4 Mantenimiento y cuidado

#### 4.1 Limpieza

Para limpiar, use un paño húmedo con un limpiador de baño estándar. No utilice limpiadores abrasivos.

## 5 Eliminación respetuosa con el medio ambiente

**Advertencia: ¡Peligro de asfixia!** El material de embalaje es peligroso para los niños. Nunca permita que los niños jueguen con los materiales de embalaje.

### 5.1 Eliminación y embalaje

- El embalaje del artículo está hecho de los materiales necesarios para garantizar una protección eficaz durante el transporte. Estos materiales son totalmente reciclables y, por lo tanto, reducen el impacto ambiental. Deseche el embalaje en un contenedor para materiales reciclables.

**Nuestro número de atención al cliente: Tel. [Teléfono: +49 931 90 80 3000](tel:+4993190803000)**

**Correo electrónico: [info@arebos.de](mailto:info@arebos.de)**

Dirección de la oficina: Canbolat Vertriebs GmbH • Gneisenaustraße 10-11 • 97074 Würzburg

## Impresión

Nombre del producto: Asiento de inodoro

Nombre del modelo: R-HE-TDO/-TDO/-TDD

Nº Ref.: 4252023125765, 4252023125772, 4252023125789

Si el producto tiene una modificación que no ha sido aprobada por nosotros, esta declaración perderá su validez.

Fecha/Firma del fabricante/Ubicación:

Würzburg 04 September 2024



Identificación del firmante:

Korhan Canbolat, Jefe de la Compañía

Representante de Documentación Técnica:

Korhan Canbolat

### **Dirección de la oficina:**

Canbolat Vertriebs GmbH

Gneisenaustraße 10-11

D-97074 Würzburg

La dirección del remitente se puede encontrar en el pie de imprenta:

<https://www.arebos.de/impressum/>

Número de identificación fiscal: DE 263752326El tribunal del Registro Mercantil de Würzburg, HRB 10082WEEE Reg.-Nr. DE 61617071