

Original brugervejledning - FableKids

FableB Kids

love inspired.



Løbehjul til børn med LED-lyshjul

REX/LIONEL/LILY/NOVA



CE

Tak for din tillid til **Fable KIDS**

Læs instruktionerne omhyggeligt før brug og gem dem til fremtidig reference.



Kære forældre,

Tak, fordi du valgte vores produkt. Læs venligst brugervejledningen omhyggeligt, før du bruger produktet første gang. Hvis du giver produktet til en tredjepart, skal disse instruktioner også leveres.

Gem brugsanvisningen til fremtidig reference. Tegningerne i denne vejledning svarer muligvis ikke til de faktiske objekter.

Se venligst de fysiske genstande.

Indholdsfortegnelse

<u>1. Dele</u>	1
<u>2. Specifikationer</u>	2
<u>3. Sikkerhedsinstruktioner</u>	3
<u>4. Sikkerhedsikoner</u>	4
<u>5. Montering og brug</u>	5
<u>6. Rengøring, vedligeholdelse og opbevaring</u>	7
<u>8. Miljøvenlig bortskaffelse</u>	8



1. Reservedelsliste

Del.	Navn på dele
1	Håndtag
2	Styr
3	Håndtag til hurtig frigørelse
4	Ratstamme
5	Foldemekanisme
6	Dæk
7	Baghjul
8	Forhjul



2. Tekniske data

Betegnelse	Specifikation
Maks. lastekapacitet	50 kg
Dimensioner udfoldet	58 * 28,5 * 67,5 cm
Dimensioner foldet	58 * 28 * 19cm
Håndtag højdejusterbar	67,5 – 78 cm
Vægt	3 kg
Forhjulets diameter	120 mm
Baghjulets diameter	90 mm
Kugleleje	ABEC 5
Leveringsomfang	1 x scooter 1 x unbrakonøgle 1 x Brugervejledning

3. Sikkerhedsinstruktioner

Advarsler

Vigtigt: Læs venligst denne vejledning omhyggeligt før brug, og gem den til fremtidig reference. Dit barns sikkerhed kan være i fare, hvis disse instruktioner ikke følges. Manglende overholdelse af disse advarsler og instruktioner kan resultere i alvorlig personskade eller død.

- Løbehjulet er designet som legetøj og anbefales til børn fra 3 år og opefter.
- Scooterens maksimale lastekapacitet er 50 kg.
- Scooteren er ikke beregnet til brug på offentlige veje eller fortove og må kun bruges i private områder under opsyn af voksne.
- Løbehjulet er ikke egnet til hop, stunts eller stunts.
- Scooteren er kun beregnet til privat brug og er ikke egnet til kommerciel brug.
- Børn kan blive fanget i emballagematerialer, mens de leger og blive kvalt. Fjern emballagen, før du afleverer scooteren til børn at lege med, og hold emballagen væk fra børn
- Opmærksomhed. Til brug med beskyttelsesudstyr. Må ikke bruges i vejtrafik. maks. 50 kg
- Forberedelsen af scooteren til turen skal udføres af en voksen
- Lad ikke børn køre på scooteren uden opsyn. Advar børn om potentielle farer før brug.
- Sørg for, at børn kun bruger scooteren på flade, rene og tørre overflader. Sørg for, at scooteren ikke bruges i nærheden af trapper, kløfter eller vandområder. Scooteren bør kun bruges under gode sigtbarhedsforhold og ikke i skumringen eller i mørke.
- Sørg for, at børn altid har begge hænder på styret. Styret skal være fri for genstande, såsom tasker, der hænger fra dem.
- Sørg for, at børn kun bruger scooteren med robuste sko og passende beskyttelsesudstyr. Dette inkluderer en sikkerhedshjelm samt håndleds-, knæ- og albuebeskyttere.
- Scooteren kan kun bruges af ét barn ad gangen.
- Scooteren kan kun bruges i perfekt stand. Kontroller scooteren for skader og slitage før hver brug.
- Kontroller især, at alle fastgørelseselementer er stramme.
- Sørg især for, at metalstifterne på ratstammen og styret klikker på plads.
- Foretag ikke ændringer eller reparationer på scooteren, ellers bortfalder garantien.
- Advarsel! Montering af en voksen
- Advarsel! Beskyttelsesudstyr skal bæres. Må ikke bruges i trafikken. 50 kg maks.
- Legetøjet skal bruges med forsigtighed, da færdigheder er nødvendige for at undgå fald eller kollisioner, der forårsager skade på brugeren eller tredjemand.
- Der er farer ved at bruge legetøjsscooterne på offentlige veje såsom bilulykke, ulykke osv.

4. Sikkerhedssymboler



Følg instruktionerne før brug!



Bær beskyttelsestøj, når du bruger det!



Dette symbol/ord refererer til en mellemrisikofare, der, hvis den ikke undgås, kan resultere i død eller alvorlig personskade.



Scooterens maksimale lastekapacitet er 50 kg



Anbefales til børn fra 3 år og derover.



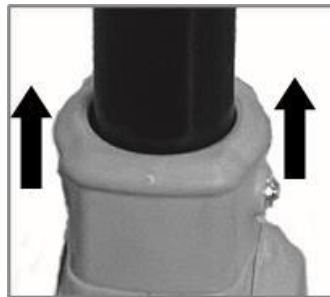
Overensstemmelseserklæring: Genstande mærket med dette mærke opfylder kravene i EF-direktiverne.

5. Montering og brug

Udfoldning af scooteren

Træk foldemekanismen (5) op, og hold den i denne position. Sørg for, at låsen er helt i indgreb for at fastgøre mekanismen.

Træk forsigtigt beslaget (4) op, mens du holder låsen (5) i indgreb. Fortsæt, indtil scooteren er helt foldet ud.

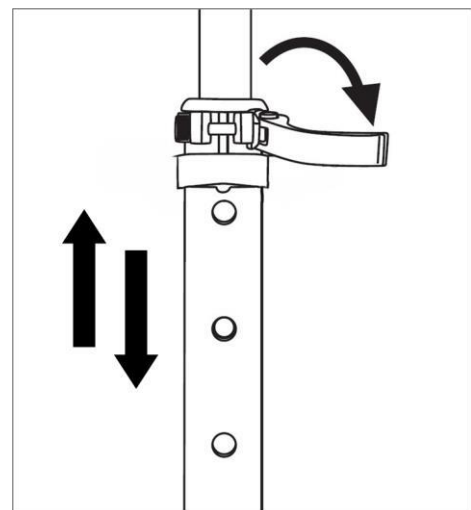


BEMÆRK VENLIGST: Sørg for, at snaplåsen forbliver på plads, indtil ratstammen er helt udstrakt og sidder sikkert. Før brug skal du kontrollere, at alle dele er stabile og sikre.

Højde

Løbehjulet kan justeres i 3 forskellige højder. Sørg for, at produktet kun bruges, når låseknappen sidder godt fast i et af de 3 huller, der er beregnet til dette formål, og ratstammen er fastgjort med hurtigspændet.

- Åbn hurtigudløserhåndtaget (3)
- Lenksäule (4)
- Træk styret (2) op, indtil låseknappen klikker ind i et af de tre huller.
- Lås ratstammen ved at lukke hurtigudløserhåndtaget.



Sådan bruger du scooterens

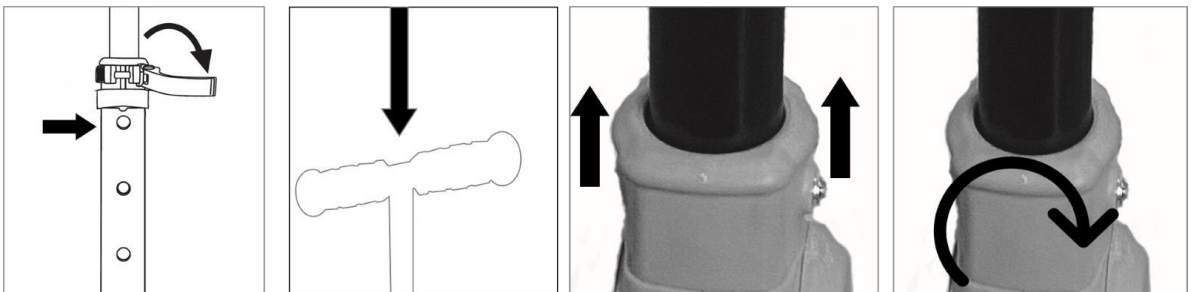
Drev:

- Hold godt fast i styret med begge hænder.
- Sæt den ene fod fast på slidbanen og skub dig selv med løft den anden fod fra jorden for at komme i gang.
- Styr scooterens retning ved at flytte din vægt:
- Vip din krop til venstre for at styre til venstre.
- Vip din krop til højre for at styre til højre.

Bremse:

- Træk bagbremsen (7) ved at bevæge foden ned at sætte farten ned og stoppe.
- Skil ikke scooteren ad, før den er stoppet helt Det er det.

Foldning af scooteren



- Løsn hurtigudløserhåndtaget (3) på styret (2), og tryk på Lås-knap.
- Tryk styret (2) helt ned, og spænd hurtigudløserhåndtaget (3).
- Træk fliplukningen op, og hold den på plads.
- Sænk forsigtigt ratstammen, indtil den er flad på dækket.
- **BEMÆRK VENLIGST:** Sørg for, at låsen forbliver aktiv, indtil ratstammen går helt i indgreb på slidbanen.

6. Rengøring, vedligeholdelse og opbevaring

- Tør scooteren af med annonceamp klud. Brug ikke opløsningsmiddelbaserede eller aggressive rengøringsmidler. Lad scooteren tørre helt efter rengøring.
 - Tør våde eller fugtige kuglelejer med en ren klud. Smør lejerne udefra med et passende lejefedt for at forhindre rust.
 - Kontroller scooteren for skader og slid før og efter brug.
 - Under belastning kan effekten af selvlåsende møtrikker og andre fastgørelseselementer falde. Kontroller dem regelmæssigt og spænd dem om nødvendigt.
 - Kontroller især skruernes styrke og spænd skruerne om nødvendigt. Hvis scooteren er beskadiget, skal du afbryde brugen. Foretag ikke strukturelle reparationer eller ændringer på scooteren.
-
- Oplagring:
 - Rengør scooteren, før du opbevarer den, og lad den tørre helt.
 - Opbevar scooteren på et tørt, frostfrit sted, der er utilgængeligt for børn.

7. Miljøvenlig bortskaffelse

Advarsel: Kvælningsfare! Emballagen er farlig for børn.
Lad aldrig børn lege med emballagen.

7.1 Bortskaffelse og emballering Enhedens emballage består af materialer, der er nødvendige for effektiv beskyttelse under transport. Disse materialer er fuldt genanvendelige og reducerer dermed miljøpåvirkningen. Bortskaf emballagen i en beholder til genanvendelige materialer.

7.2 Bortskaffelse af gammelt udstyr WEEE skal bortskaffes i overensstemmelse med de lokale affaldsmyndigheders retningslinjer og forskrifter. Kontakt dine lokale myndigheder for at få adressen på det nærmeste genbrugscenter og aflevere enheden.

Det faktiske design af produkterne kan afvige fra de viste billeder. Alle billeder i denne brugervejledning er kun til reference.

Produktet er testet og overholder følgende standarder:

EN 71- 1:2014+A1:2018

EN 71-2:2020

EN 71-3:2019+A1:2021





Virksomhedens hovedkvarter:
Mytiske børn
Gneisenaustrasse 10 - 11
D 97074 Würzburg

Du kan finde returadressen i aftrykket:
[https:// www.fable-kids.com](https://www.fable-kids.com)

Momsidentifikationsnummer: DE-263752326
Registreringsretten i handelsregistret er Würzburg, HRB 10082
WEEE Reg.-No. DE 16117071



Hovedkvarter: FableKids • Gneisenaustrasse 10-11 • 97074
Würzburg



Kontakt kundeservice:
Telefon +49 (0) 931 90 80 3000



E-mail: info@fable-kids.com

