

FableB Kids

love inspired.



Barnskoter med LED-ljushjul

REX/LIONEL/LILY/NOVA



CE

Tack för ditt förtroende för **Fable KIDS**

Läs instruktionerna noggrant före användning och spara dem för framtida referens.



Kära föräldrar,

Tack för att du valde vår produkt. Läs bruksanvisningen noggrant innan du använder produkten för första gången. Om du ger produkten till en tredje part måste även dessa instruktioner tillhandahållas. Spara bruksanvisningen för framtida referens. Ritningarna i denna handbok kanske inte överensstämmer med de faktiska objekten. Se de fysiska objekten.





Innehållsförteckning

1. Stycklista

1

2. Specifikationer

2

3. Säkerhets instruktioner

3

4. Säkerhets ikoner

4

5. Montering och användning

5

6. Rengöring, underhåll och förvaring

7

8. Miljövänlig avfallshantering

8

1. Stycklista

Del.	Namn på delar
1	Handtag
2	Styre
3	Spak för snabbkoppling
4	Rattstång
5	Fällbar mekanism
6	Däck
7	Bakhjul
8	Framhjul



2. Tekniska data

Beteckning	Specifikation
Max. lastkapacitet	50 kg
Mått utfällda	58 * 28,5 * 67,5 cm
Mått hopfälld	58 * 28 * 19cm
Handtag justerbart i höjddled	67,5 – 78 cm
Vikt	3 kg
Diameter på framhjul	En mm 120
Diameter på bakhjul	mm 90
Kullager	ABEC 5
Leveransens omfattning	1 x scooter 1 x insexnyckel 1 x Bruksanvisning

3.Säkerhetsinstruktioner

Varningar

Viktigt: Läs dessa instruktioner noggrant före användning och spara dem för framtida referens. Ditt barns säkerhet kan vara i fara om dessa instruktioner inte följs. Underlåtenhet att följa dessa varningar och instruktioner kan leda till allvarliga skador eller dödsfall.

- Scootern är designad som en leksak och rekommenderas för barn från 3 år och uppåt.
- Skoterns maximala lastkapacitet är 50 kg.
- Scootern är inte avsedd att användas på allmänna vägar eller trottoarer och får endast användas i privata områden under uppsikt av vuxen.
- Scootern är inte lämplig för hopp, stunts eller stunts.
- Scootern är endast avsedd för privat bruk och är inte lämplig för kommersiellt bruk.
- Barn kan fastna i förpackningsmaterial när de leker och kvävas. Ta bort förpackningsmaterialet innan du lämnar över skotern till barn att leka med, och håll förpackningsmaterialet borta från barn
- Uppmärksamhet. För användning med skyddsutrustning. Använd inte i vägtrafik. 50 kg
- Förberedelsen av skotern för åkturen måste utföras av en vuxen
-
- Låt inte barn åka skoter utan tillsyn. Varna barn för potentiella faror före användning.
- Se till att barn endast använder skotern på plana, rena och torra ytor. Se till att skotern inte används nära trappor, klyftor eller vattendrag. Scootern bör endast användas under goda siktförhållanden och inte i skymning eller mörker.
- Se till att barn alltid har båda händerna på styret. Styret måste vara fritt från föremål, t.ex. påsar som hänger från dem.
- Se till att barn endast använder skotern med stadiga skor och lämplig skyddsutrustning. Detta inkluderar en skyddshjälm samt handleds-, knä- och armbågsskydd.
- Scootern kan endast användas av ett barn åt gången.
- Scootern kan endast användas i perfekt skick. Kontrollera skotern för skador och slitage före varje användning.
- Kontrollera särskilt att alla fästelement är åtdragna.
- Se särskilt till att metallstiften på rattstången och styret snäpper på plats.
- Gör inga ändringar eller reparationer på skotern, annars upphör garantin att gälla.
- Varning! Montering av en vuxen
- Varning! Skyddsutrustning bör bäras. Får inte användas i trafiken. 50kg max.
- Leksaken ska användas med försiktighet, eftersom det krävs färdigheter för att undvika fall eller kollisioner som orsakar skada på användaren eller tredje part.
- Det finns faror med att använda leksaksskotrar på allmänna motorvägar, t.ex. vid bilolycka, krasch etc.

4. Säkerhetssymboler



Föl instruktionerna före användning!



Använd skyddskläder när du använder den!



Denna symbol/ord hänvisar till en medelriskfara som, om den inte undviks, kan leda till dödsfall eller allvarlig skada.



Scooterns maximala lastkapacitet är 50 kg



Rekommenderas för barn från 3 år och uppåt.

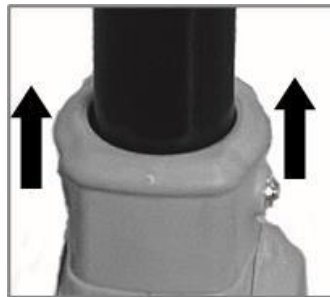


Försäkran om överensstämmelse: Artiklar märkta med detta märke uppfyller kraven i EG-direktiven.

5. Montering och användning

Fälla ut skotern

Dra fällmekanismen (5) uppåt och håll den i detta läge. Se till att låset är helt inkopplat för att säkra mekanismen. Dra försiktigt upp fästet (4) samtidigt som du håller låset (5) inkopplat. Fortsätt tills skotern är helt utfälld.

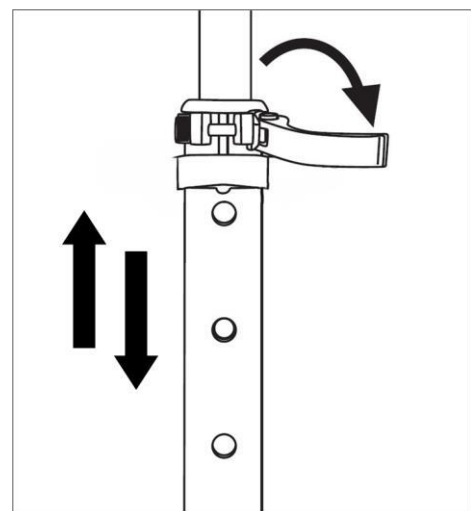


OBS: Se till att snäplåset förblir på plats tills rattstången är helt utdragen och sitter säkert. Före användning, kontrollera att alla delar är stabila och säkra.

Höjd

Scootern kan justeras i 3 olika höjder. Se till att produkten endast används när låsvredet är ordentligt inkopplat i ett av de 3 hålen som är avsedda för detta ändamål och rattstången är säkrad med snabbspännet.

- Öppna snabbkopplingsspaken (3)
- Lenksäule (4)
- Dra styret (2) uppåt tills låsknappen klickar in i ett av de tre hålen.
- Lås rattstången genom att stänga snabbspaken.



Hur man använder Scooter

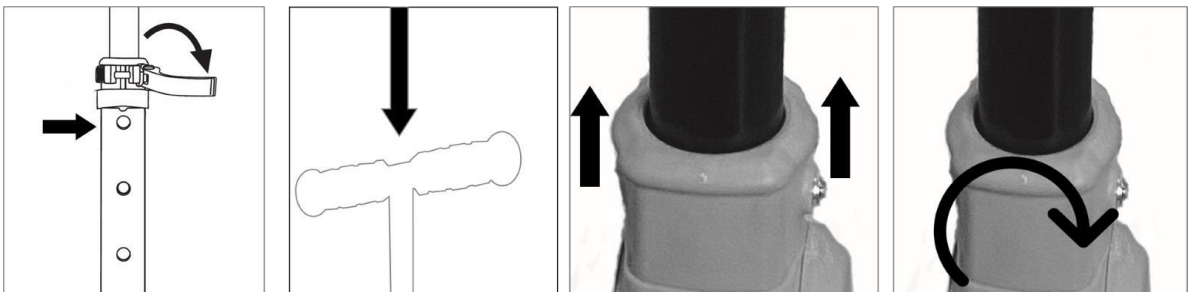
Köra:

- Håll stadigt i styret med båda händerna.
- Placera en fot stadigt på slitbanan och tryck på dig själv med Lyft den andra foten från marken för att komma igång.
- Kontrollera skoterns riktning genom att flytta din vikt:
- Luta kroppen åt vänster för att styra åt vänster.
- Luta kroppen åt höger för att styra åt höger.

Broms:

- Dra åt bakbromsen (7) genom att flytta foten nedåt för att sakta ner och stanna.
- Ta inte isär skotern förrän den har stannat helt Det är.

Fälla ihop skotern



- Lossa snabbkopplingsspaken (3) på styret (2) och tryck på Lås knappen.
- Tryck ner styret (2) helt och dra åt snabbkopplingsspaken (3).
- Dra upp luckstängningen och håll den på plats.
- Sänk försiktigt rattstången tills den ligger platt på däck.
- OBS: Se till att spärren förblir aktiv tills rattstången griper in helt på slitbanan.

6. Rengöring, underhåll och förvaring

- Torka av skotern med adamp trasa. Använd inte lösningsmedelsbaserade eller aggressiva rengöringsmedel. Låt skotern torka helt efter rengöring.
- Torka våta eller fuktiga kullager med en ren trasa. Smörj lagren från utsidan med ett lämpligt lagerfett för att förhindra rost.
- Kontrollera skotern för skador och slitage före och efter användning.
- Under belastning kan effekten av självlåsande muttrar och andra fästelement minska. Kontrollera dem regelbundet och dra åt dem vid behov.
- Kontrollera särskilt skruvarnas hållfasthet och dra åt skruvarna vid behov. Om skotern är skadad, avbryt användningen. Gör inga strukturella reparationer eller modifieringar av skotern.
- Lagring:
- Rengör skotern innan du förvarar den och låt den torka helt.
- Förvara skotern på en torr, frostfri plats som är oåtkomlig för barn.

7. Miljövänlig avfallshantering

Varning: Kvävningsrisk! Förpackningsmaterialet är farligt för barn. Låt aldrig barn leka med förpackningsmaterialet.

7.1 Avfallshantering och förpackning Apparatus förpackning består av material som är nödvändiga för ett effektivt skydd under transporten. Dessa material är helt återvinningsbara och minskar därmed miljöpåverkan. Kassera förpackningen i en behållare för återvinningsbart material.

7.2 Kassering av gammal utrustning WEEE måste kasseras i enlighet med riktlinjer och föreskrifter från de lokala avfallshanteringsmyndigheterna. Kontakta dina lokala myndigheter för att få adressen till närmaste återvinningscentral och lämna in enheten.

Den faktiska designen av produkterna kan skilja sig från bilderna som visas. Alla bilder i denna bruksanvisning är endast för referens.

Produkten har testats och uppfyller följande standarder:

EN 71- 1:2014+A1:2018

EN 71-2:2020

EN 71-3:2019+A1:2021



FableKids

love inspired.



Företagets huvudkontor:
Mytiska barn
Gneisenaustrasse 10 - 11
D 97074 Würzburg

Returadressen finns i avtrycket:
[https:// www.fable-kids.com](https://www.fable-kids.com)

Momsregistreringsnummer: DE 263752326
Registreringsdomstolen i handelsregistret är Würzburg, HRB 10082
WEEE Reg.-No. DE 16117071



Huvudkontor: FableKids • Gneisenaustraße 10-11 • 97074
Würzburg



Kontakta kundtjänst:
Telefon +49 (0) 931 90 80 3000



E-post: info@fable-kids.com

