

FableKids

love inspired.



Sedadlo automobilu

NORA



ECE R129/04
V.122024

Děkujeme, že jste si vybrali Fable Kids.

Před použitím si pozorně přečtete pokyny a uschovejte je pro budoucí použití.

Obsah

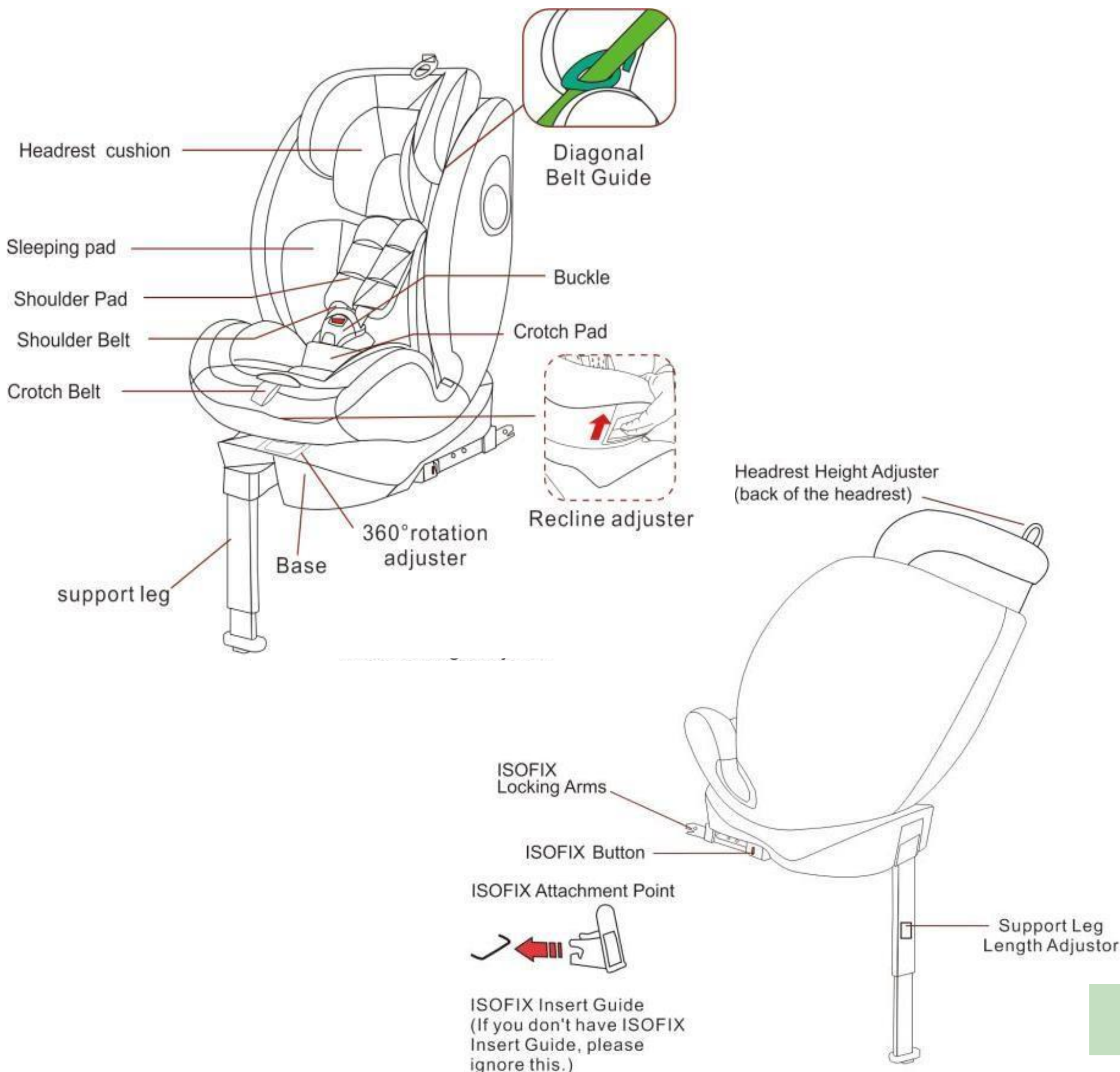
1. <u>Výrobek</u>	1
2. <u>Důležité bezpečnostní informace</u>	4
3. <u>Jak produkt používat</u>	6
4. <u>Instalace</u>	15
5. <u>Instrukce pro péči</u>	24
7. <u>Likvidace šetrná k životnímu prostředí</u>	25



Vážení rodiče,

Děkujeme, že jste si vybrali náš produkt. Před prvním použitím výrobku si pečlivě přečtěte uživatelskou příručku. Pokud výrobek předáte třetí osobě, je nutné tento pokyn předat s ní. Návod k použití uschovejte pro budoucí použití. Výkresy v této příručce nemusí odpovídat fyzickým objektům. Podívejte se prosím na fyzické objekty.

1. Výrobek



1. Přehled produktů

1.2 Vhodný rozsah velikostí

Rozsah velikostí prodlouženého dětského zádržného systému: 40-150 cm. Pečlivě dodržujte pokyny v této příručce, protože nedodržení pokynů může ohrozit bezpečnost vašeho dítěte.

Dětskou sedačku můžete používat následujícími způsoby:

Velikost oblasti	Instalace		Kategorie	Třída	Dětský zádržný systém e-mode
40-105 cm ≤ 18 KG	Proti směru jízdy	ISOFIX s opěrnou nohou	i-Size	Integrál	Pás
76-105cm ≤ 18 KG	Po směru jízdy	ISOFIX s opěrnou nohou	i-velikost	Integrál	Pás
100-150cm	Po směru jízdy	Tříbodový ochranný kryt pro dospělé	i-Size Sitzerhöhung	Neintegrální	Tříbodový bezpečnostní pás pro dospělé

- **"i-Size":**

V rozsahu od 40 cm do 105 cm je dětská sedačka připevněna pomocí konektorů ISOFIX a opěrné nohy. V této oblasti je dítě drženo v dětské sedačce bezpečnostním pásem. Maximální hmotnost cestujících je 18 kg.

- **"Podsedačka i-Size" :**

V rozmezí od 100 cm do 150 cm je dětská sedačka instalována pomocí tříbodového bezpečnostního pásu. V této oblasti je dítě v dětské sedačce drženo tříbodovým bezpečnostním pásem.

Tento typ zádržného zařízení lze použít za podmínky, že prošel předpisy EU R16 nebo jinou ekvivalentní certifikací, která může prokázat, že motorové vozidlo je vybaveno tříbodovým statickým seřizovačem bezpečnostních pásů, který splňuje požadavky.

1. Výrobek

Dětskou sedačku lze instalovat na místa ve vozidle specifikovaná výrobcem v příručce k vozidlu. Je nutné si přečíst návod k obsluze výrobce vozidla.

Tento výrobek byl schválen v souladu s normou UN ECE R129/04.

UPOZORNĚNÍ PRO DĚTSKÉ VELIKOSTI OD 40,-

105 cm: Jedná se o dětskou autosedačku i-Size Vylepšeno. Je schválen v souladu s předpisem OSN č. 129 pro použití v sedadlech vozidel kompatibilních s i-Size, která jsou specifikována výrobcem vozidel v uživatelské příručce k vozidlu. **Varování! NEPOUŽÍVEJTE prodloužené dětské autosedačky orientované proti směru jízdy na sedadlech, kde je nainstalován aktivní čelní airbag. "DŮLEŽITÉ - NEPOUŽÍVEJTE V POLOZE PO SMĚRU JÍZDY, DOKUD DÍTĚ NENÍ STARŠÍ 15 MĚSÍCŮ (VIZ pokyny)".** V případě pochybností se obraťte na výrobce prodloužené dětské autosedačky nebo na prodejce.

POZNÁMKA PRO DĚTSKÉ VELIKOSTI 100,-

150 cm: Jedná se o podsedák i-Size s rozšířeným dětským zádržným systémem. Je schválen podle předpisu OSN č. 129 pro použití především v "sedadlech i-Size", jak je specifikováno výrobcem vozidel v uživatelské příručce k vozidlu. V případě pochybností se obraťte na výrobce prodloužené dětské autosedačky nebo na prodejce.

2. Důležité bezpečnostní informace



VAROVÁNÍ

- Jedná se o "i-Size vylepšený dětský zádržný systém", podrobné požadavky na použití naleznete také v příručce výrobce vozidla.
- Přečtěte si pozorně tento návod k obsluze a uschovejte jej pro budoucí použití.
- Dětská autosedačka byla navržena, testována a schválena v souladu s požadavky předpisu ECE č. 129 o schvalování zdokonalených dětských zádržných systémů (ECE R129/04)
- Varování! NEPOUŽÍVEJTE prodloužené dětské autosedačky orientované proti směru jízdy na sedadlech, kde je nainstalován aktivní čelní airbag.
- Varování! Je nebezpečné provádět změny nebo doplňky zařízení bez souhlasu schvalovacího orgánu a přesně se neřídit pokyny k instalaci poskytnutými výrobcem dětského zádržného systému.
- **DŮLEŽITÉ - NEPOUŽÍVEJTE SEDADLO OTOČENÉ DOPŘEDU DŘÍVE DÍTĚ JE STARŠÍ 15 MĚSÍCŮ (VIZ NÁVOD).**
- Dětskou sedačku lze používat pouze s vlastním 5bodovým systémem pásů pro děti s hmotností nižší než 18 kg a výškou menší než 105 cm.
- Dětskou sedačku lze namontovat proti směru jízdy a po směru jízdy pomocí konektorů Isofix a stojanu. Při použití s opěrnou nohou je maximální výška 105 cm a maximální hmotnost 18 kg
- Tato dětská sedačka je určena pro děti s výškou od 40 cm do 150 cm. Lze jej instalovat proti směru jízdy (40-105 cm) a po směru jízdy (76-150 cm). V rozsahu od 40 cm do 105 cm je dětská sedačka připevněna pomocí konektorů ISOFIX a opěrné nohy. V této oblasti je dítě drženo v dětské sedačce bezpečnostním pásem. V rozmezí od 100 cm do 150 cm je dětská sedačka instalována pomocí tříbodového bezpečnostního pásu. V této oblasti je dítě v dětské sedačce drženo tříbodovým bezpečnostním pásem.
- Správná instalace 3bodových pásů nebo kotevních systémů ISOFIX je zásadní pro bezpečnost vašeho dítěte.
- Nikdy nenechávejte své dítě ve vozidle bez dozoru.
- Nepoužívejte dětskou sedačku, pokud je sedadlo vozidla vybaveno čelními airbagy. To může být nebezpečné. To neplatí pro tzv. boční airbagy.
- Před použitím našeho produktu si prosím pozorně přečtěte uživatelskou příručku, výrobek je bezpečnostní výrobek a bezpečný pouze při použití v souladu s uživatelskou příručkou.
- Výrobek se smí používat pouze na sedadle orientovaném po směru jízdy vybaveném systémem ISOFIX a opěrnou nohou nebo 3bodovým bezpečnostním pásem schváleným podle ECE R16 nebo ekvivalentní normy.
- Výrobek lze použít na předních i zadních sedadlech. Doporučujeme jej však namontovat na zadní sedadlo.
- Po nehodě se sedačka může stát nebezpečnou v důsledku poškození, které není okamžitě patrné. Proto by měl být vyměněn.

2. Důležité bezpečnostní informace



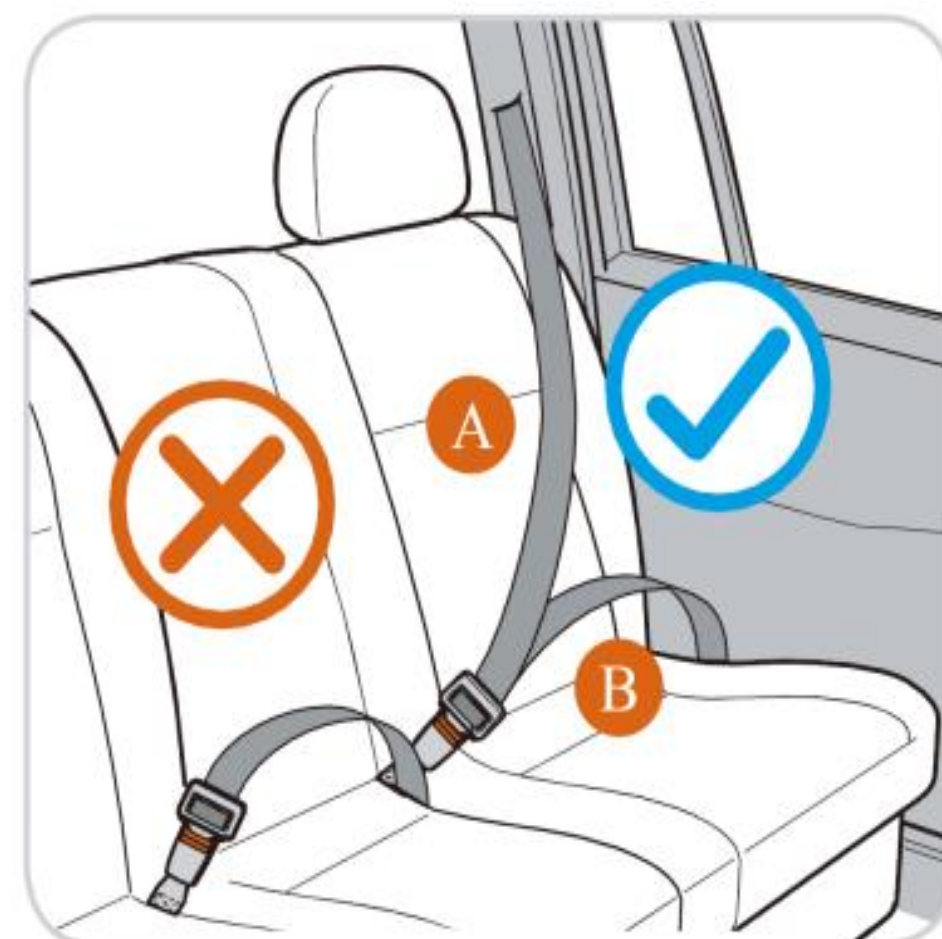
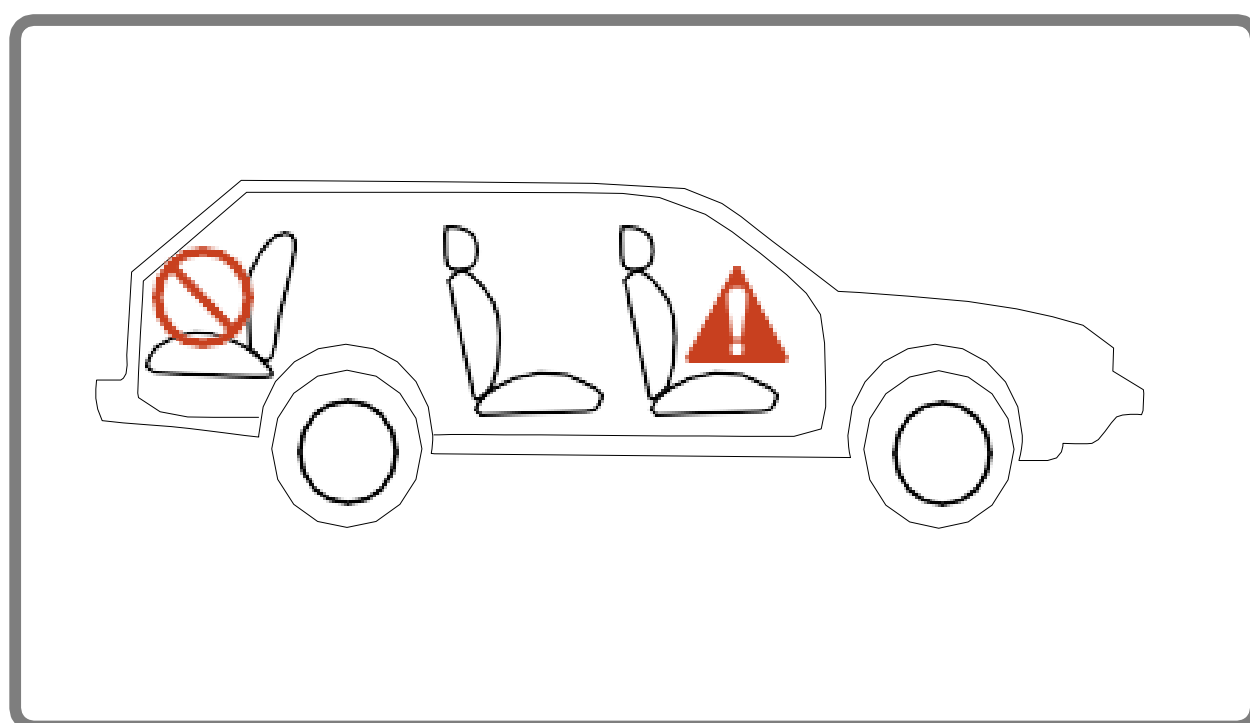
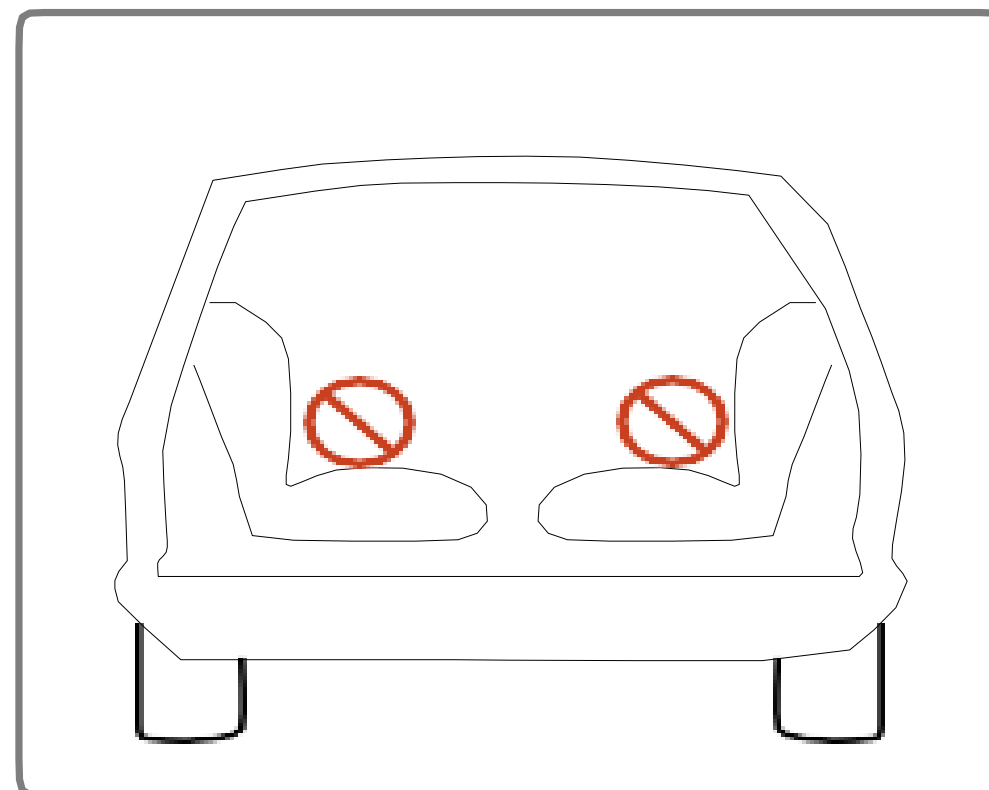
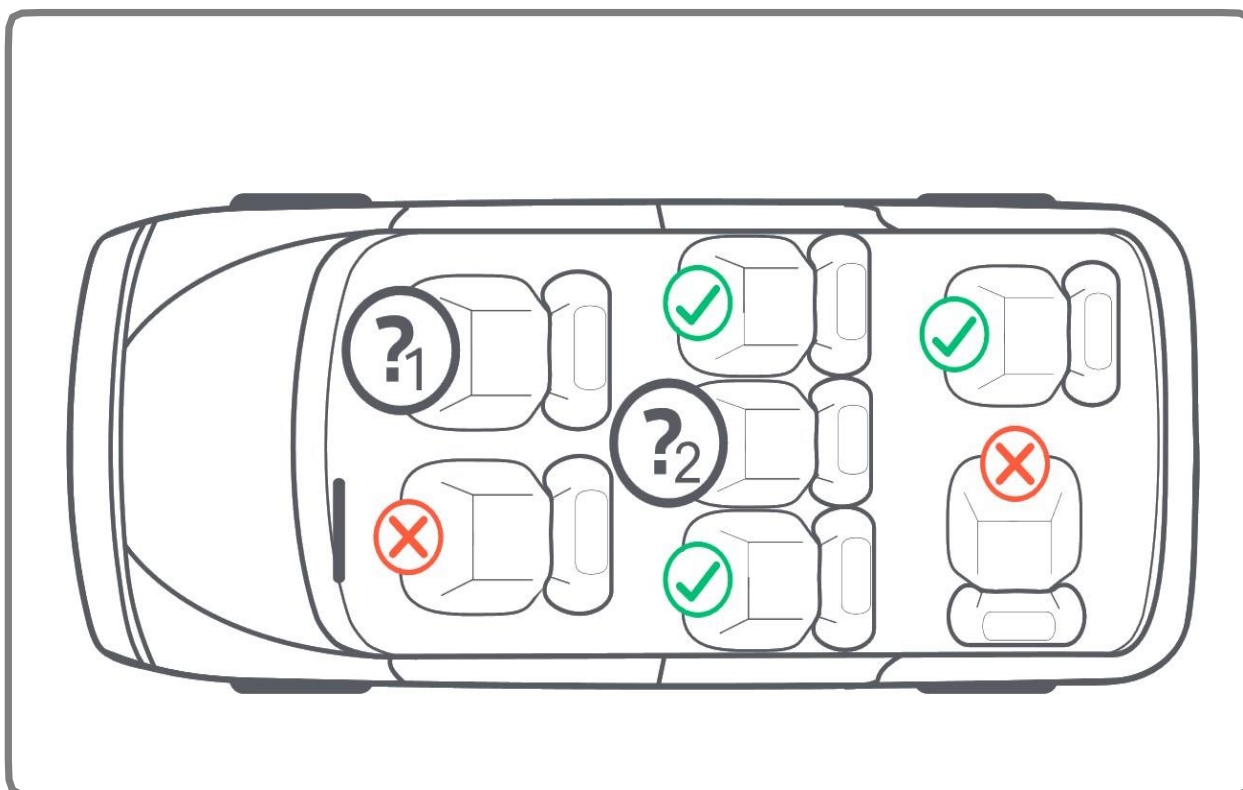
VAROVÁNÍ

- Důrazně vám doporučujeme, abyste použitý výrobek nepoužívali, protože si nejste jisti, co se s ním stalo.
- Vycpávky pásů jsou důležité pro bezpečnost vašeho dítěte, proto je používejte neustále.
- Ujistěte se, že všechna zavazadla a předměty, které by mohly způsobit zranění v případě nehody, jsou řádně zajištěny.
- Doporučuje se nepoužívat autosedačku déle než 5 let od data výroby. Vlastnosti výrobků se mohou zhoršit, například v důsledku stárnutí plastu, a to nemusí být vidět.
- Pohyblivé části dětské sedačky by neměly být žádným způsobem mazány.
- Dětská autosedačka nesmí být používána bez potahu. Použijte prosím originální potah, protože potah přispívá k bezpečnosti sedačky.
- Sedačka musí být zajištěna bezpečnostním pásem nebo systémem ISOFIX a opěrnou nohou, a to i v případě, že se nepoužívá. Nezajištěné sedadlo může při naléhavém zastavení zranit ostatní cestující ve voze.
- Pevné části a plastové části dětského zádržného systému musí být uspořádány a instalovány tak, aby nemohly být zachyceny pohyblivým sedadlem nebo ve dveřích vozidla při každodenním používání vozidla.
- Ujistěte se, že sedačka není poškozena popruhovinami mezi těžkými zavazadly nebo pod nimi, sklopnými sedadly, zabouchnutím dveří auta atd.
- Na výrobku nesmí být prováděny žádné úpravy, protože by to mohlo ovlivnit část nebo celkovou bezpečnost sedadla.
- V horkém počasí se plastové a kovové části výrobku zahřejí. Když je auto zaparkované na slunci, měli byste sedačku zakrýt.
- Abyste předešli poškození krytu, neodstraňujte logo produktu.
- Používejte sedačku i na krátkou vzdálenost, protože právě zde dochází k většině nehod.
- Před zakoupením zkontrolujte, zda sedačka správně sedí ve vašem autě.
- Dejte si krátkou přestávku na dlouhé cestě. Aby mělo vaše dítě nějaký čas na odpočinek.
- Jděte sami dobrým příkladem a vždy si zapněte bezpečnostní pás.
- Řekněte svému dítěti, aby si nikdy nehrálo s přezkou na opasku.
- POZNÁMKA: Dětskou sedačku lze bezpečně připevnit téměř k sedadlům vozidel. Na některých sedadlech jsou však popruhy upevněny tak, aby nebyla možná správná instalace, v takovém případě zkuste jinou sedačku.

3. Jak produkt používat?

3.1 Použití ve vozidle

Dětskou sedačku můžete používat následujícími



**NEPOUŽÍVEJTE s 2bodovým pásem.
Namontujte prosím pomocí 3bodového pásu.**

Přečtěte si prosím předpisy platné ve vaší zemi. Bezpečnostní pás musí být schválen v souladu s ECE R 16 nebo srovnatelnou normou. Nepoužívejte s 2bodovým pásem.
Lze použít, když je sedadlo vozidla vybaveno 3bodovým bezpečnostním pásem.

3. Jak produkt používat?

3.1 Použití ve vozidle

▪ V části Trasa jízdy	Ano
▪ Na rozdíl od směru jízdy	Ano
▪ S 2-bodovým bezpečnostním pásem	Ne
Použití 2-bodového bezpečnostního pásu zvyšuje riziko zranění významné pro vaše dítě v případě nehody.	
▪ S 3bodovým bezpečnostním pásem	Ano
Bezpečnostní pás musí být certifikován v souladu s ECE R16 nebo a (viz zkušební značka na řemenu s "E" nebo "e" v kruhu).	
▪ s konektory ISOFIX a Systémy podpěrných nohou	Ano (1)
(1) Pokud je k dispozici přední airbag: Posuňte tlačítko Sedněte si na sedadle zcela vzadu a postupujte podle pokynů v návodu k obsluze vozidla.	
▪ Na sedadle spolujezdce	Ano (2)
(2) Pokud je dětská sedačka na předním sedadle vozidla vestavěný Čelní airbag musí být deaktivován.	
▪ Na vnějším zadním sedadle	Ano
▪ Na prostředním zadním sedadle	Ano (3)
(3) Dětskou sedačku lze na prostřední sedadlo namontovat pouze v případě, že pokud je sedačka je vybaven třibodovým autopásem a konektorem ISOFIX.	

(Přečtěte si prosím předpisy platné ve vaší zemi).

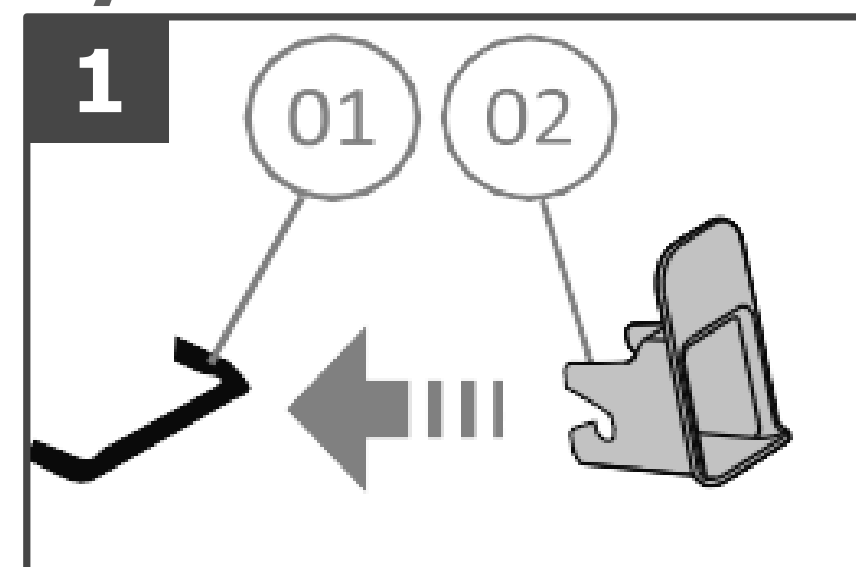
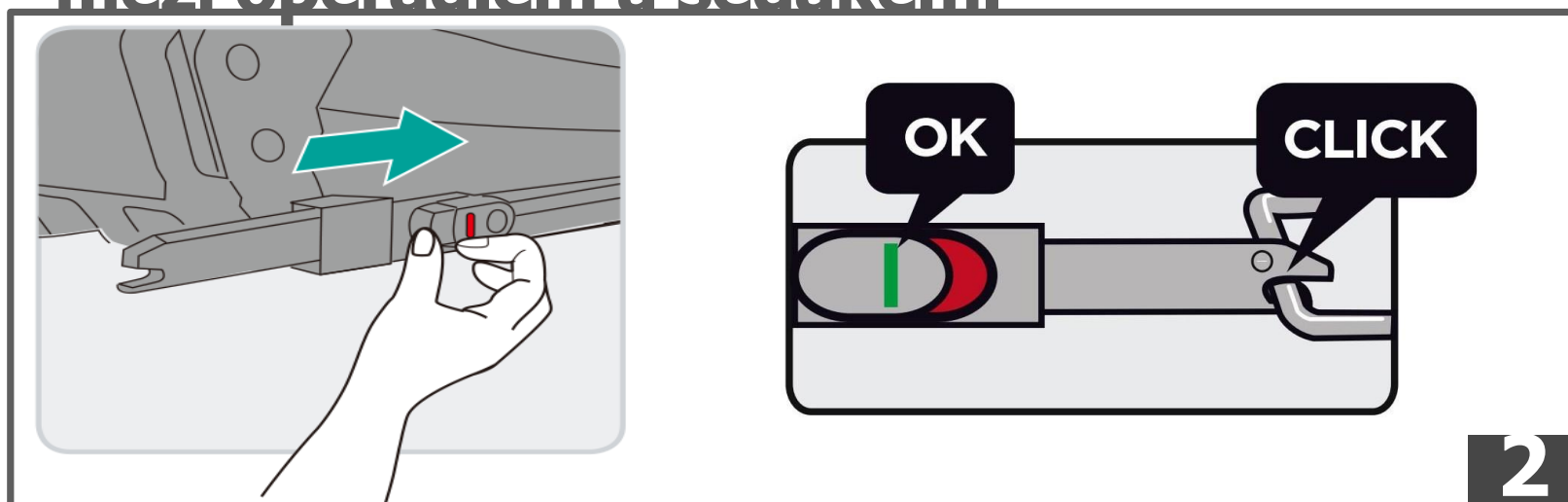
3. Jak produkt používat?

3.2 Použití systému ISOFIX a opěrné nohy

- Pokud vaše vozidlo není vybaveno vodící hlavicí ISOFIX, zasuňte vodící hlavicí (02) do kotvy ISOFIX (01). (Obr. 1)

TIPY:

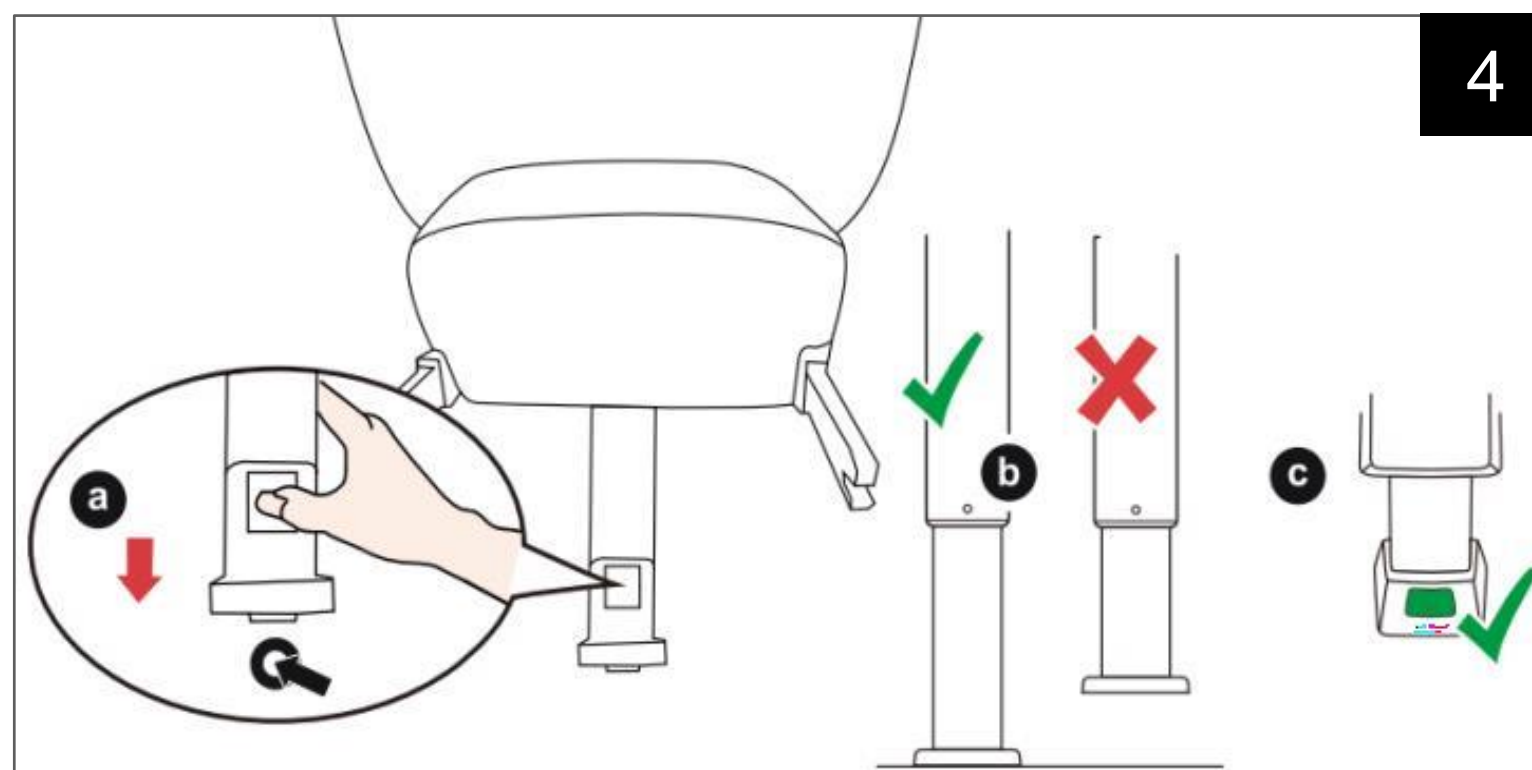
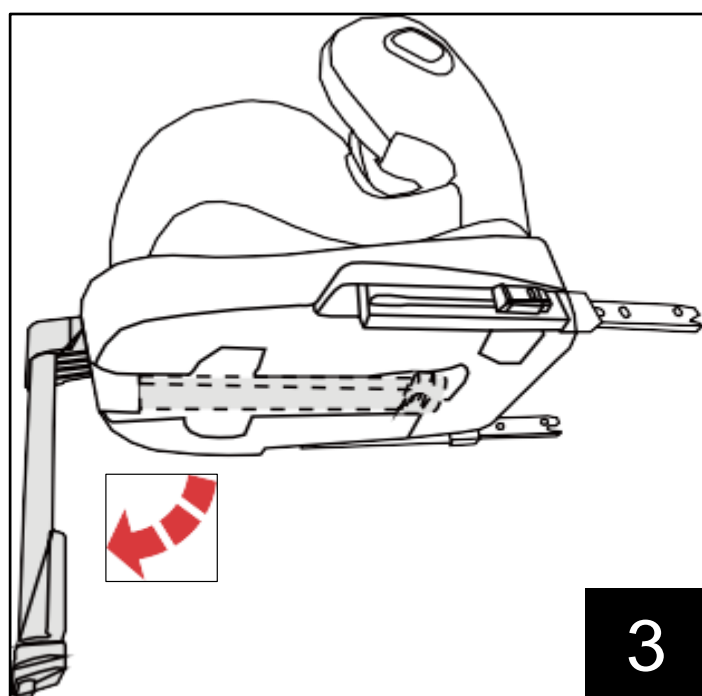
- **Kotvy ISOFIX jsou umístěny mezi opěradlem a sedákem.**



Uchopte dětskou sedačku pevně oběma rukama a pevně zasuňte dvě ramena ISOFIX do kotevních bodů ISOFIX ve vozidle, dokud nezapadnou na místo na obou stranách. Červené tlačítko se na obou stranách změní na zelené. (Obr.2)

- **Chcete-li uvolnit ukotvení ISOFIX, stiskněte tlačítko Odemykací tlačítka systému ISOFIX na zadní straně (displej se změní ze zelené na červenou)**
- **Instalace a použití pro opěrnou nohu**
- Vytáhněte opěrnou nohu, jak je znázorněno na obr. 3.
- Poté upravte délku opěrné nohy (obr. 4).
- Jedna. Stiskněte nastavovací tlačítko na opěrné noze, druhou rukou držte opěrnou nohu a poté upravte délku opěrné nohy.
- b. Když je opěrná noha v plném kontaktu s podlahou vozidla, aby bylo možné uvolnit nastavovací tlačítko.
- c. Zatáhněte za opěrnou nohu, abyste se ujistili, že je zajištěna.

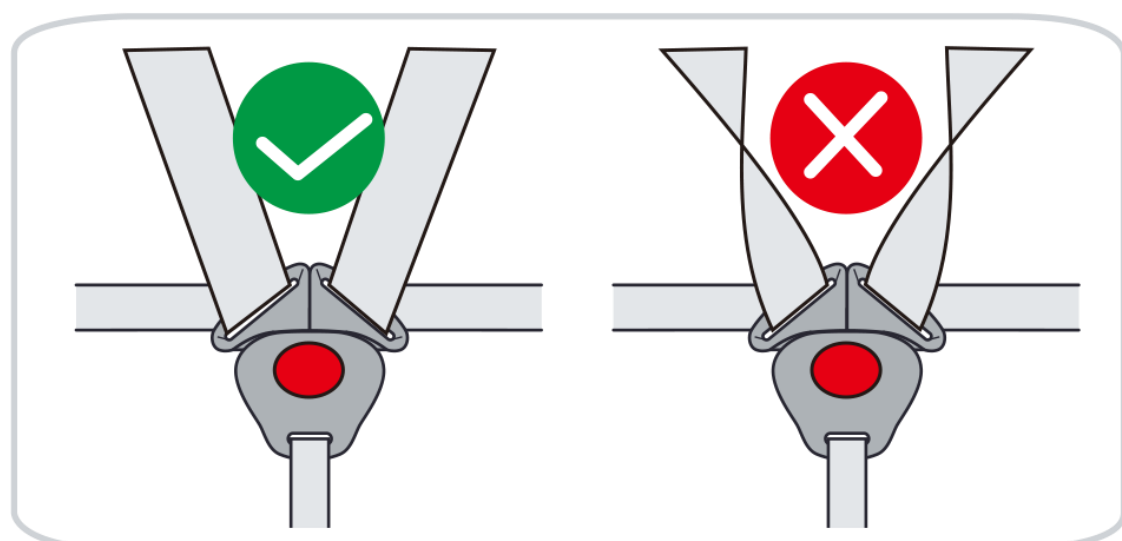
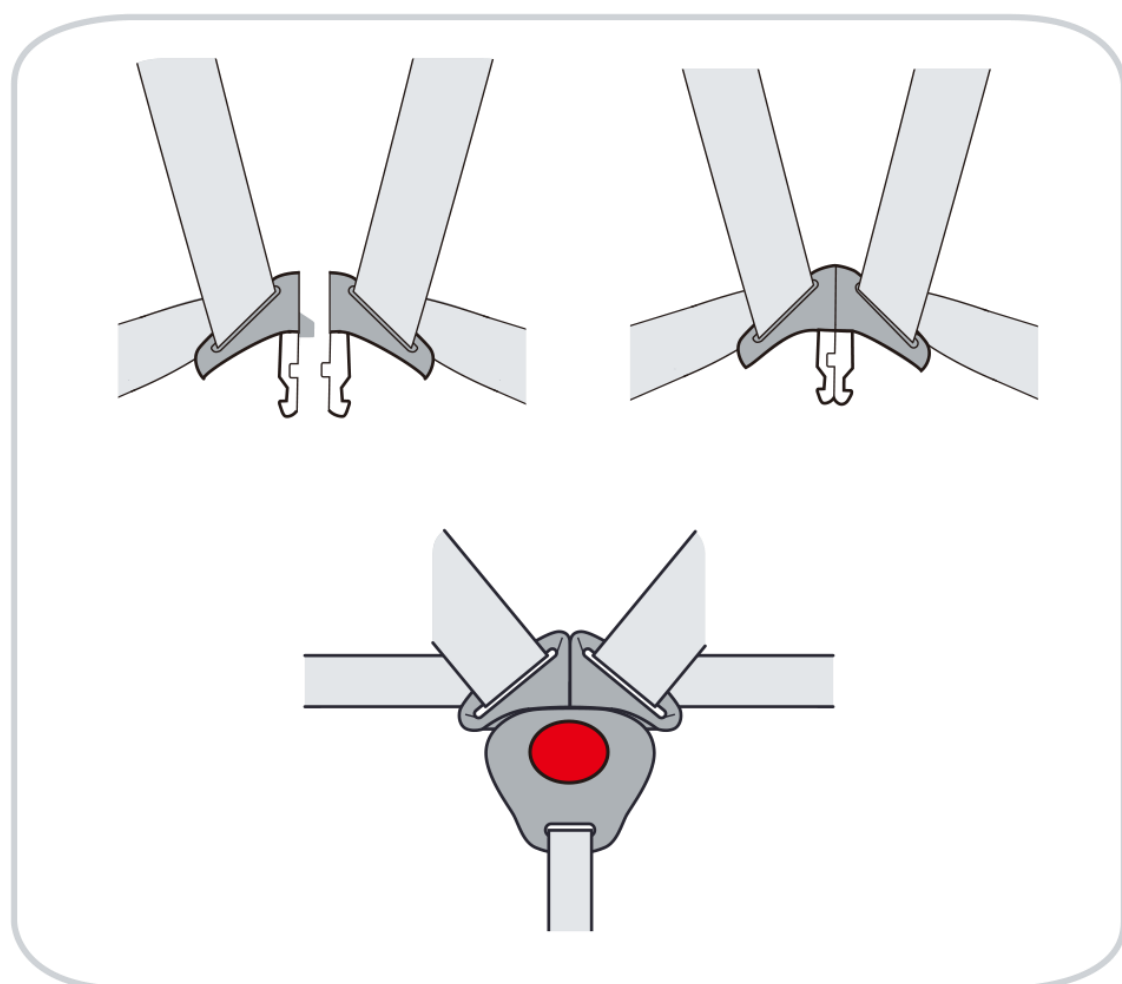
POZNÁMKA: Po dokončení instalace podpěrné nohy se okno displeje změní na zelenou.



3. Jak produkt používat?

3.3 Jak používat řemínek

3.3.1 Jak používat přezku na opasek



- 1) Spojte obě západky přezek k sobě.
- 2) Ujistěte se, že správná strana směřuje nahoru.
- 3) Před vložením do přezky opasku je zaklapněte na místo, mělo by se ozvat cvaknutí.
- 4) Zatáhněte za ramenní popruhy, abyste odstranili veškerý prověšení z oblasti klína, a ujistěte se, že je popruh plochý a přezka popruhu je zajištěná.
- 5) Přezku opasku rozepněte stisknutím červeného tlačítka.

3.3.2 Péče o přezku opasku

Pro bezpečnost vašeho dítěte je zásadní, aby přezka pásu správně fungovala. Poruchy přezky opasku jsou obvykle způsobeny nahromaděním nečistot nebo cizích předmětů.

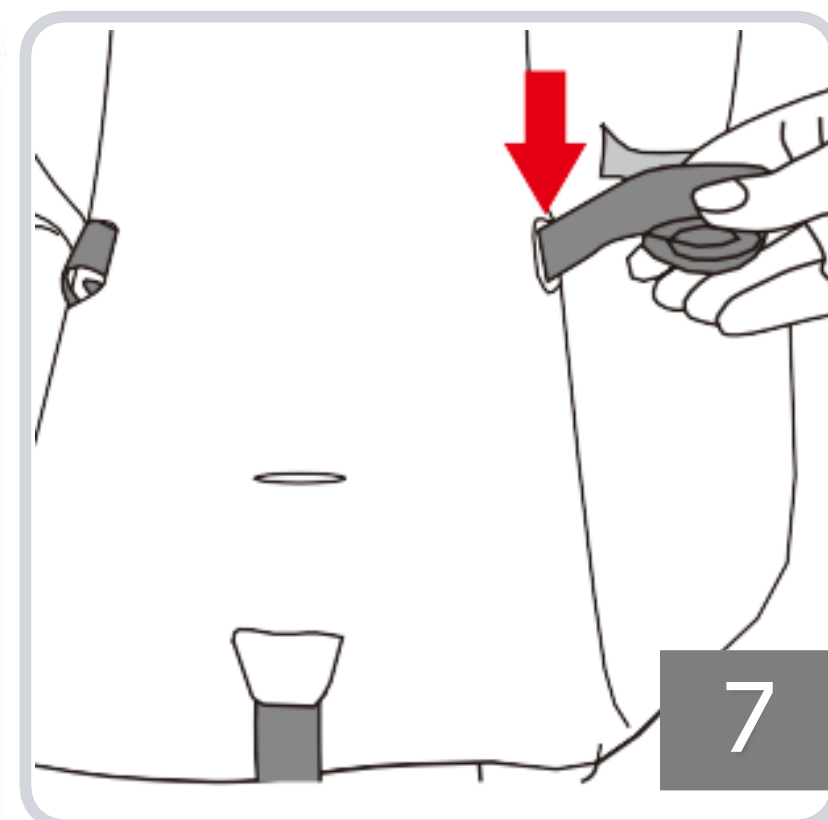
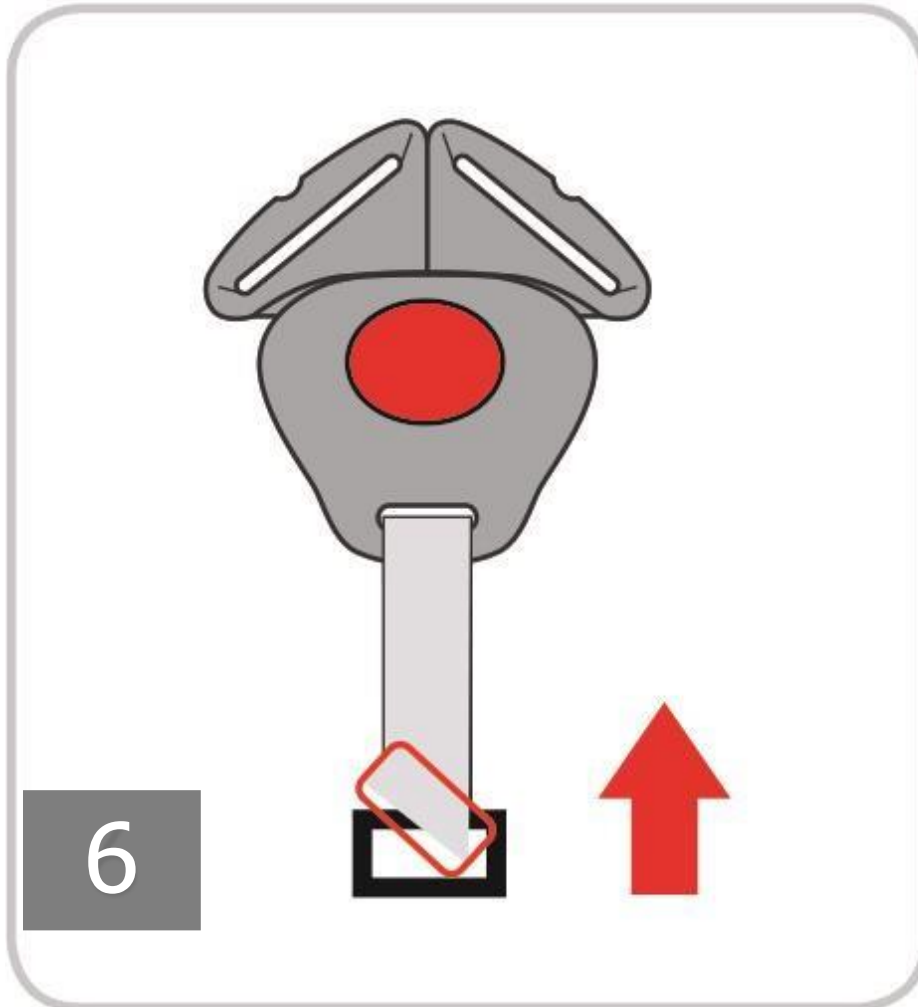
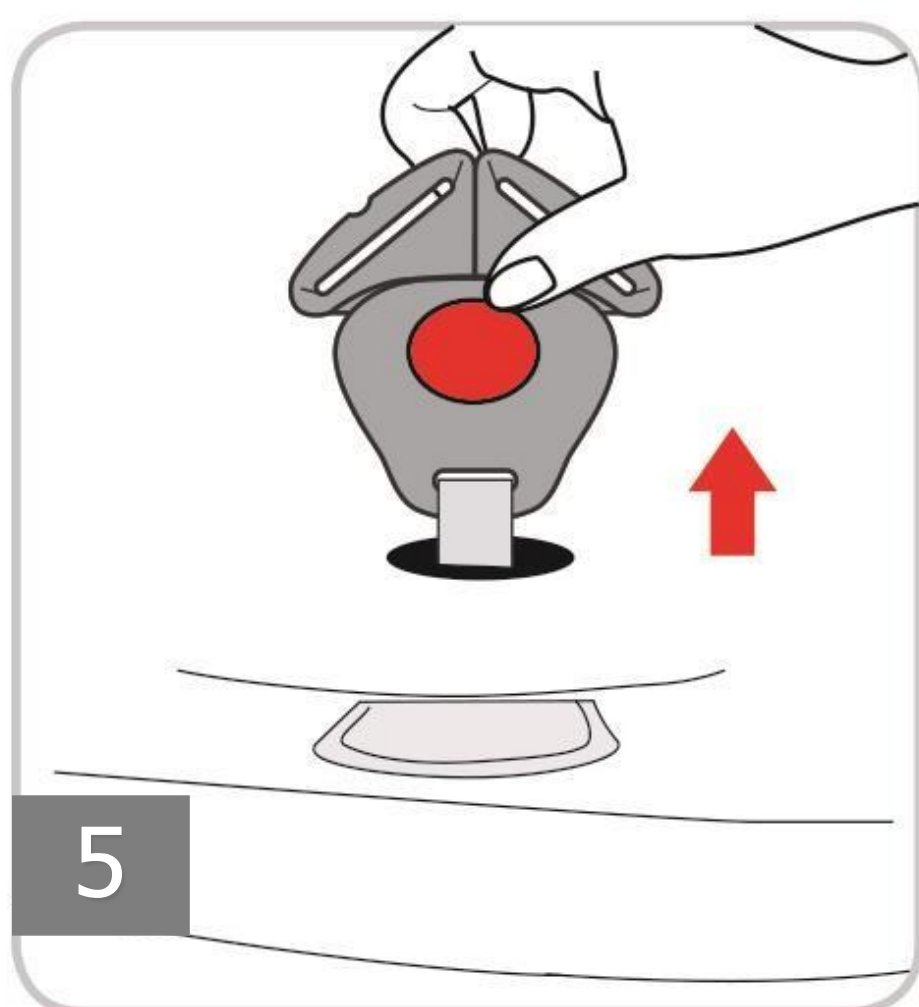
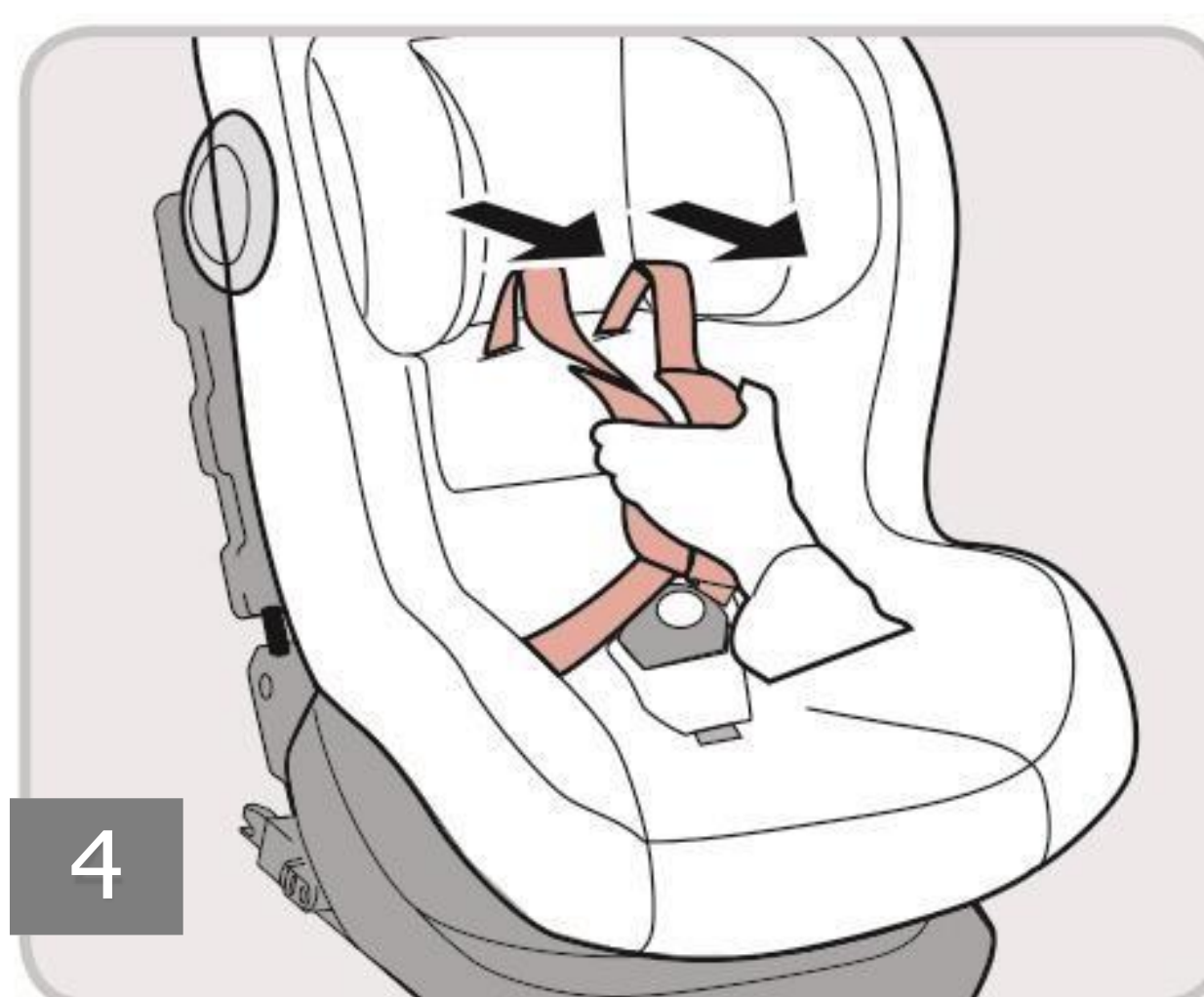
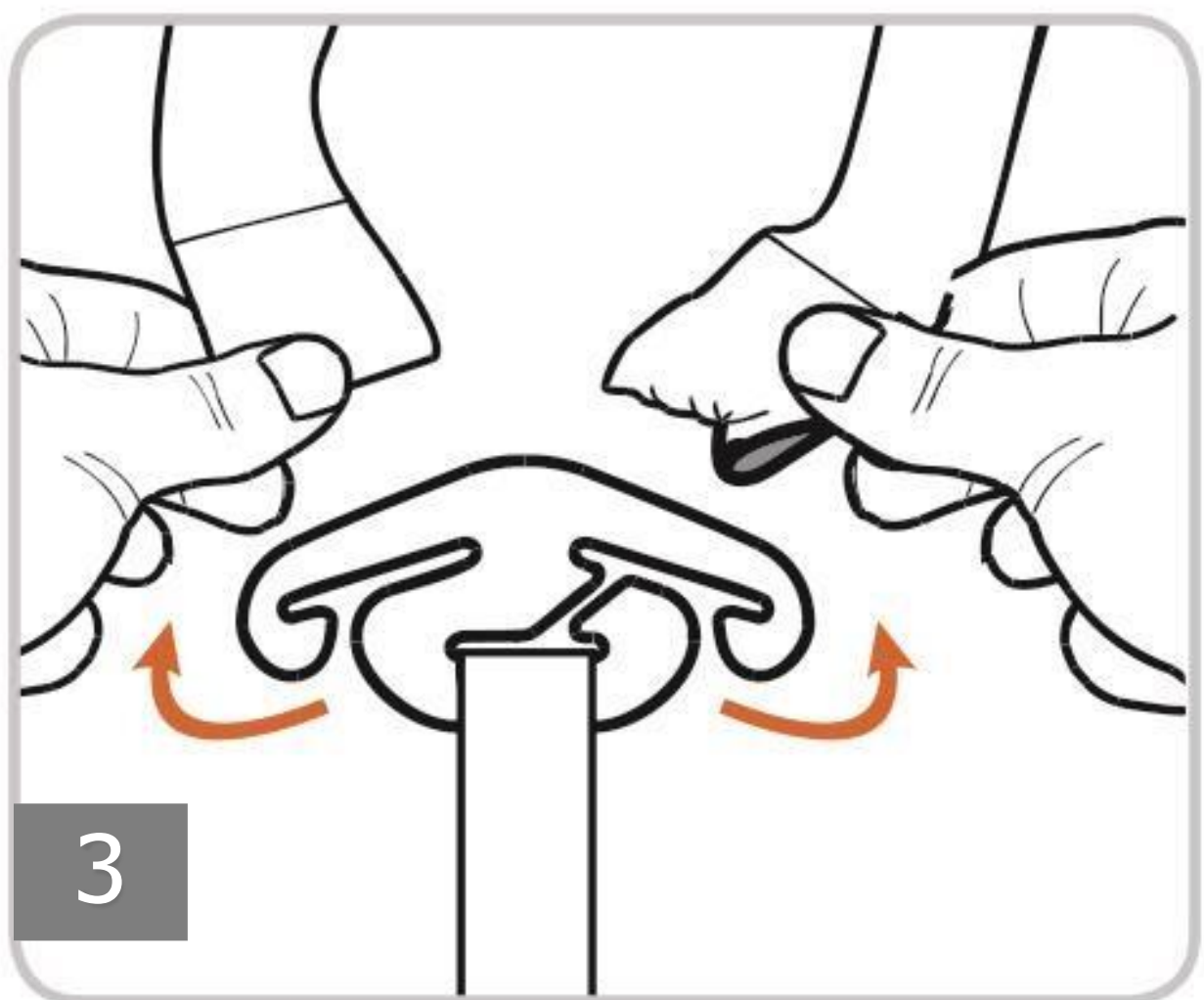
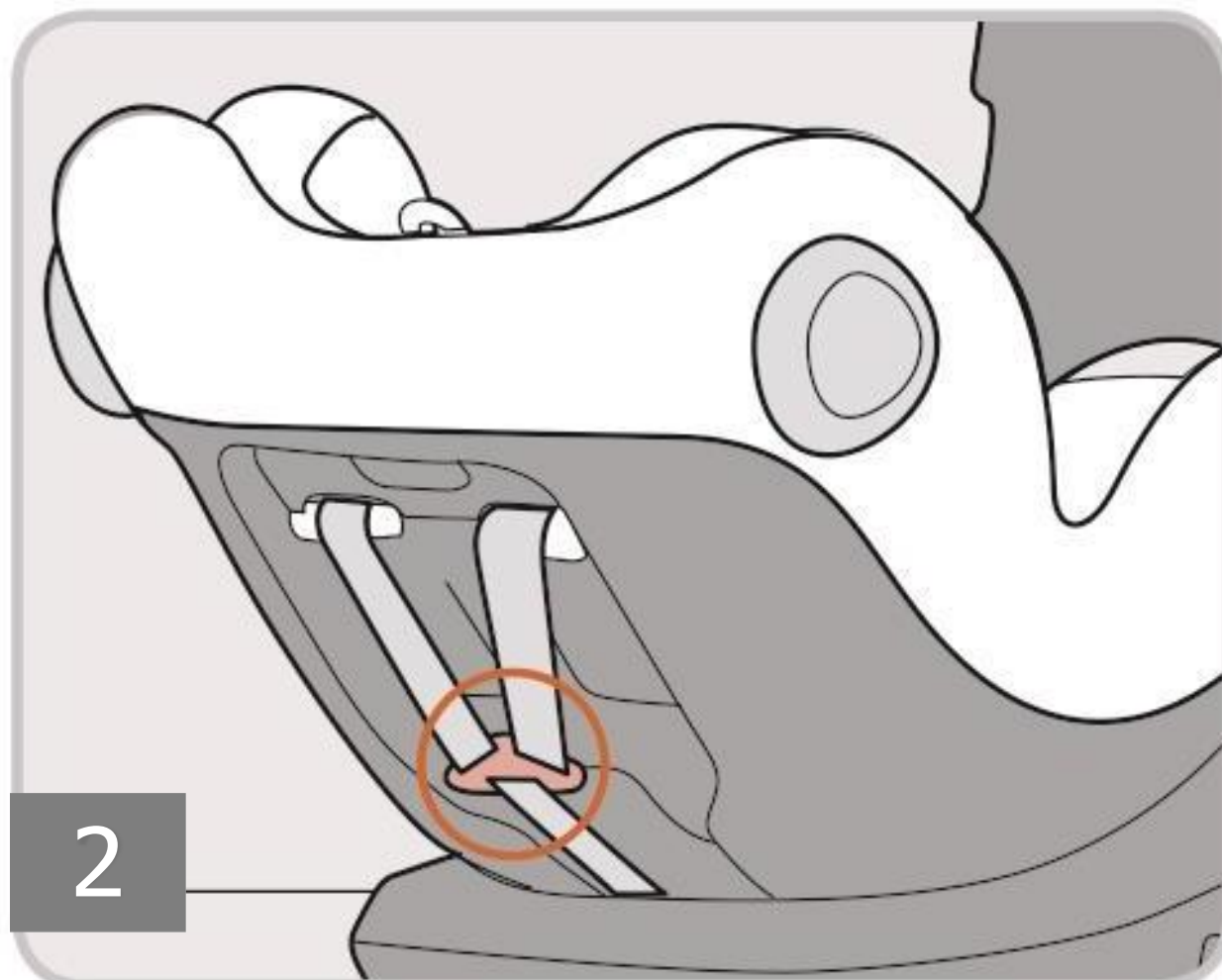
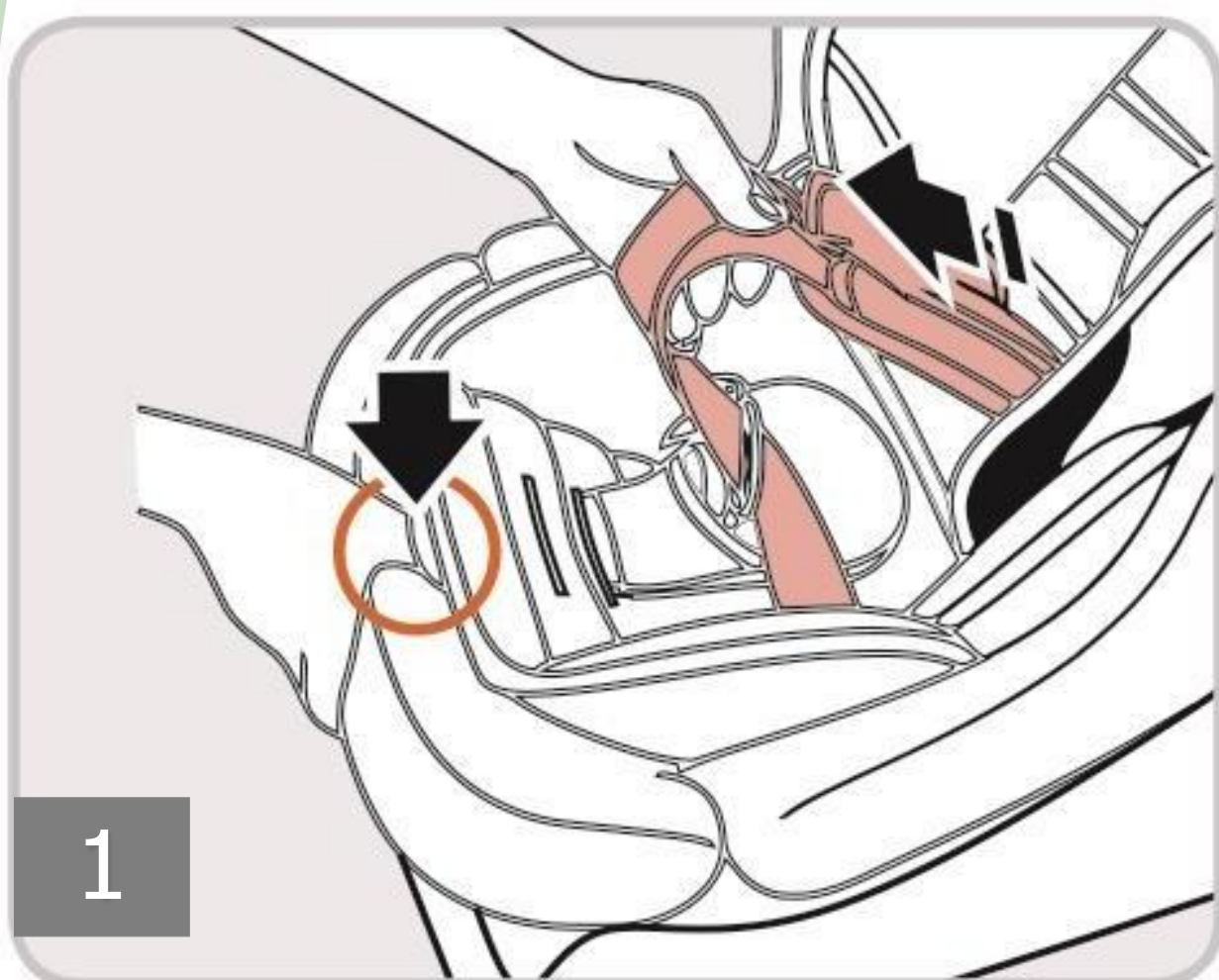
Dochází k následujícím poruchám:

- Zapínání přezek se pomalu vysouvá pouze tehdy, když se rozsvítí červená je stisknuto uvolňovací tlačítko.
- Západky přezek se již nezamykají (tj. jsou znovu aktivovány) vysunuty, když se je pokusíte zasunout dovnitř).
- Zapínání přezek zapadne na místo bez slyšitelného cvaknutí
- Zapínání na přezky se obtížně vkládá (budete cítit odpor).
- Přezka se otevře pouze při použití extrémní síly.
- Přezku na opasku vymyjte, aby mohla být řádně obnovena. Fungovala.

3. Jak produkt používat?

3.3 Jak používat řemínek

3.3.3 Demontáž 5bodového pásu



3. Jak produkt používat?

3.3 Jak používat řemínek

3.3.3 Demontáž 5bodového pásu

- 1) Povolte co nejvíce 5bodový pás dětské sedačky stisknutím tlačítka na pásu mezi nohama dítěte.
- 2) Otočte dětskou autosedačku dozadu, rozepněte zip potahu sedadla.
- 3) Povolte ramenní popruh, abyste získali přístup ke kovovým spojům a spojům na zadní straně autosedačky, odstraňte popruh z upevňovacího prvku a poté ramenní popruh sejměte z kovového spojení.
- 4) Poté z přední části autosedačky vytáhněte ramenní popruhy skrz otvory.
- 5) Protáhněte ramenní vycpávky i popruhy skrz štěrbinu (přední část dětské sedačky) vpředu.
- 6) Odstraňte ramenní vycpávky z ramenních popruhů a vložte je do úložné tašky.
- 7) Ramenní popruhy srolujte samostatně na obou stranách a vysuňte je z látkového otvoru do látkového potahu.
- 8) Uchopte kovovou desku zespodu a otočte ji do svislé polohy. Vysuňte kovovou desku nahoru a protáhněte ji otvorem.
- 9) Odstraňte přezku popruhu s podložkou rozkroku a uložte ji do úložného vaku

3.3.4 Čištění přezky opasku

- Rozepněte přezku opasku (stiskněte červené tlačítko).
- Uchopte kovovou desku zespodu a otočte ji do svislé polohy.
- Protáhněte kovovou desku otvorem.
- Odstraňte přezku opasku.
- Namočte přezku opasku alespoň na hodinu do teplé vody se saponátem. Poté jej opláchněte a důkladně osušte.

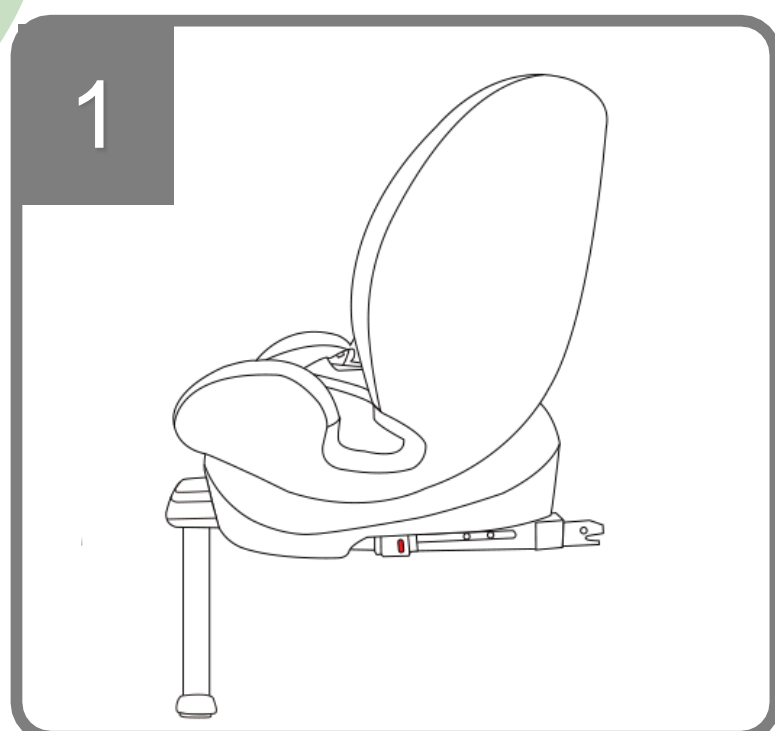
FableKids

love inspired.

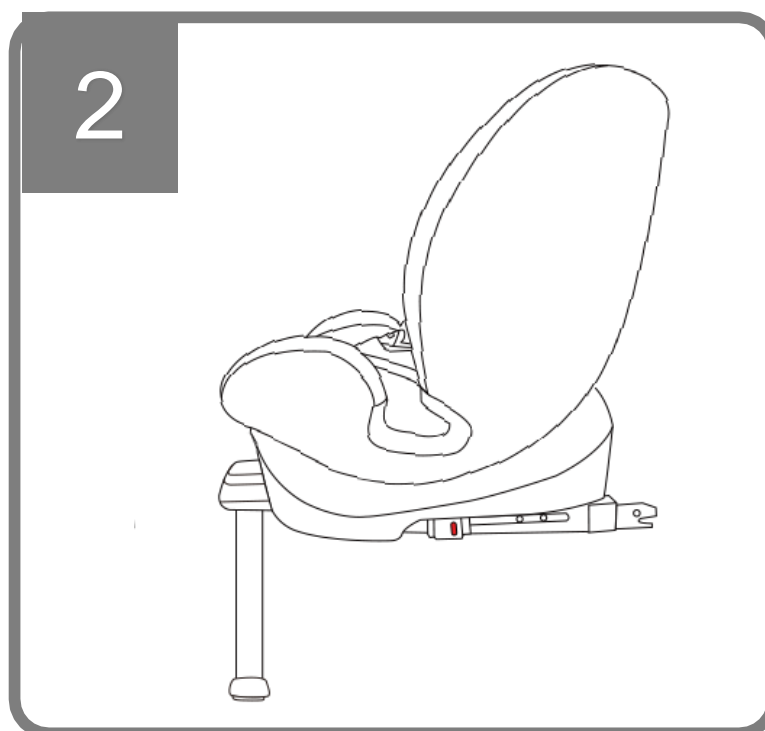
3. Jak produkt používat?

3.4 Upravte úhel dětské sedačky

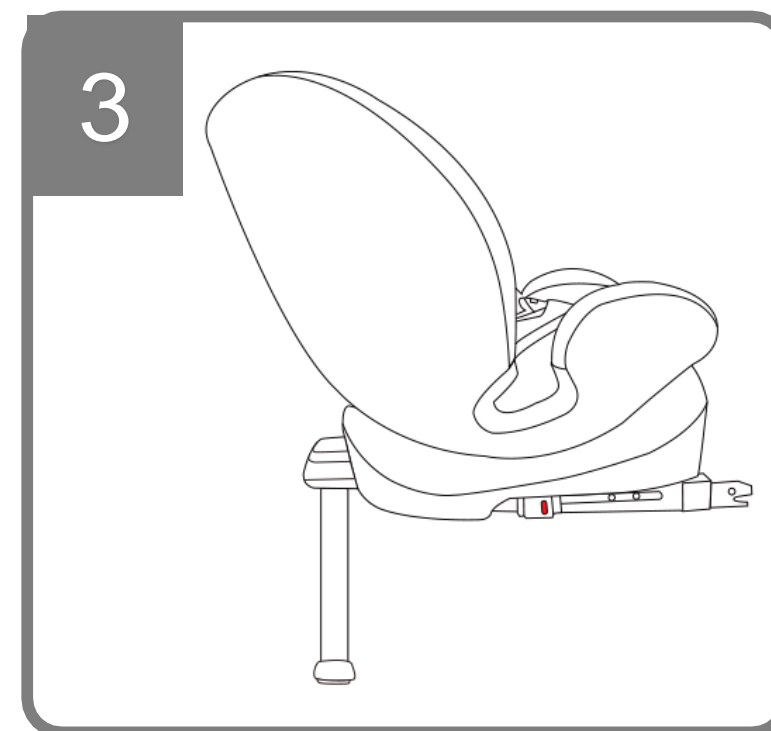
Dětská sedačka má 6 úrovní nastavení.



Poloha 1 Instalace po směru jízdy (76-150 cm): Nastavte sedadlo do polohy "1", abyste získali co nejvzpráhlejší polohu.



Sedadlo 2 - 5 Instalace po směru jízdy (76-105 cm): Nastavte sedadlo mezi polohami "1" a "5", abyste našli úhel sklonu, který vašemu dítěti poskytne maximální pohodlí.

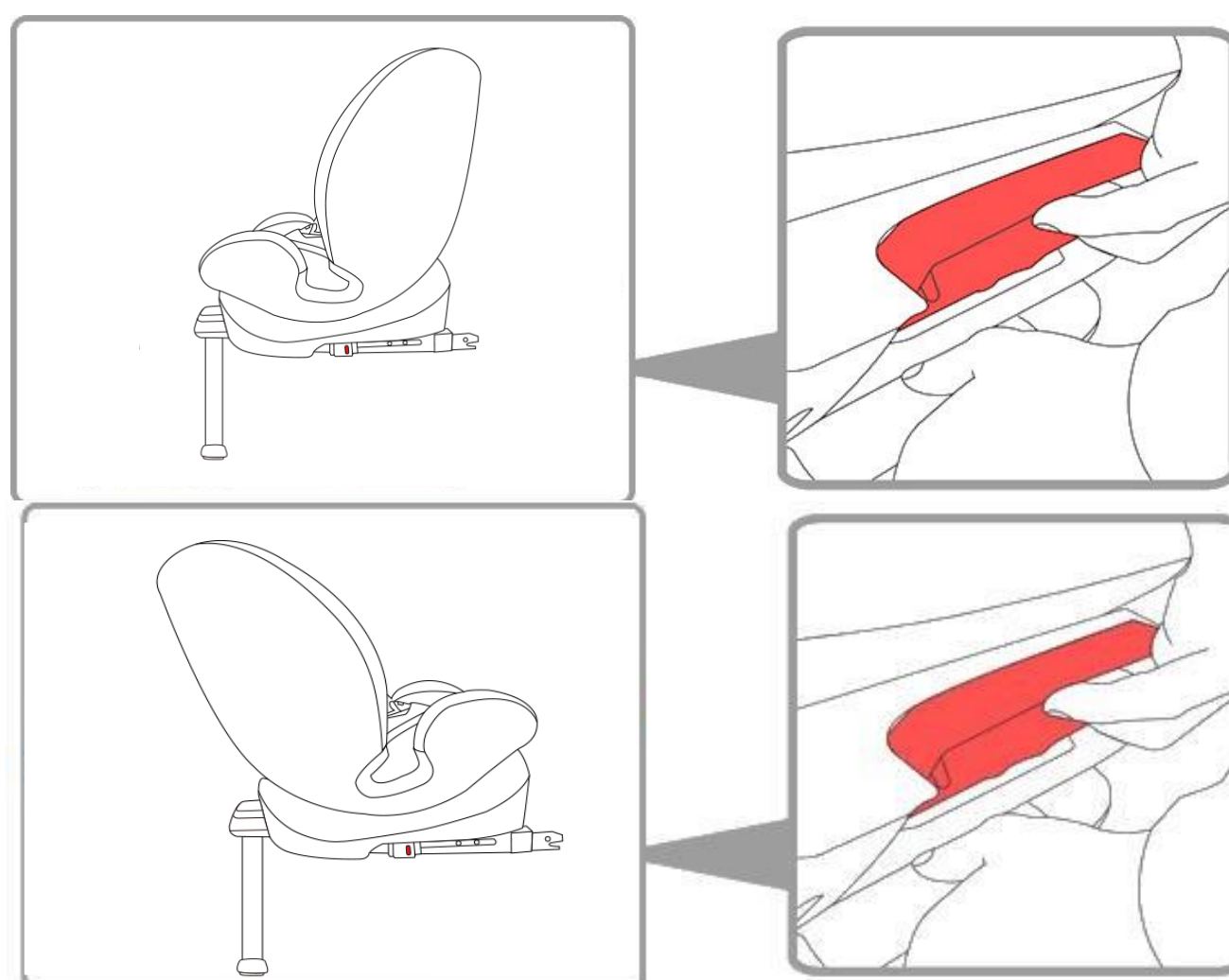


Poloha 6 Instalace proti směru jízdy (40-105 cm): Sklopte sedadlo do polohy "5" a poté jej otočte dozadu o 180°, přičemž se ujistěte, že opěradlo je přímo proti sedadlu vozidla.

K dispozici jsou 6-úrovňové pozice:

5 Úroveň: Instalace směřující dopředu
1 úroveň: instalace proti směru jízdy

- Pomocí rukojeti pro sklopení opěradla upravte polohu 1-5, pokud je instalována směrem dopředu.
- Nejprve nastavte úhel sklonu do polohy 5 a poté otočte sedadlo o 180° pomocí otočné rukojeti opěradla pro instalaci proti směru jízdy.



Poznámka: Úhel sklonu musí být nastaven do polohy 5, poté lze dětskou sedačku otočit o 180 stupňů pro instalaci proti směru jízdy.

3. Jak produkt používat?

3.5 Nastavení pásu a opěrky hlavy

3.5.1 Nastavení postroje

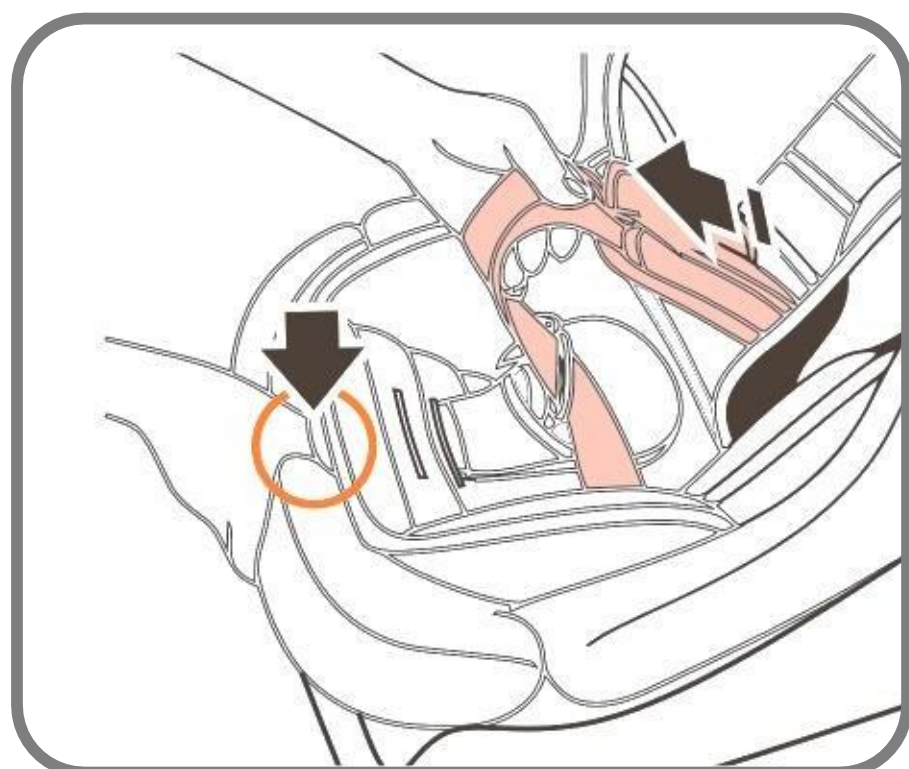
Poznámka: Než nastavíme opěrku hlavy, musíme povolit popruhy.

Abyste své dítě mnohem lépe chránili, měli byste po jeho upevnění do dětského zádržného systému a zajištění přezky utáhnout pásy tak, aby těsně a naplocho přiléhaly k tělu dítěte a nikdy se nezkroutily ani neuvolnily.

Chcete-li popruh utáhnout, vytáhněte ramenní popruh nahoru, abyste odstranili prověšení z pánevních částí popruhu. Současně druhou rukou zatáhněte za rozkrokový popruh seřizovače, který vychází ze zámku.

Chcete-li popruh prodloužit, stiskněte tlačítko na západce mezi oběma nohama dítěte a poté současně zatáhněte za oba ramenní popruhy směrem k sobě, uvědomte si, že držíte popruh, nikoli potah pásu.

OPATRNOST! Ujistěte se, že popruhy nejsou zkroucené a že správně zapadají do otvorů pro opasek na krytu, byly použity.



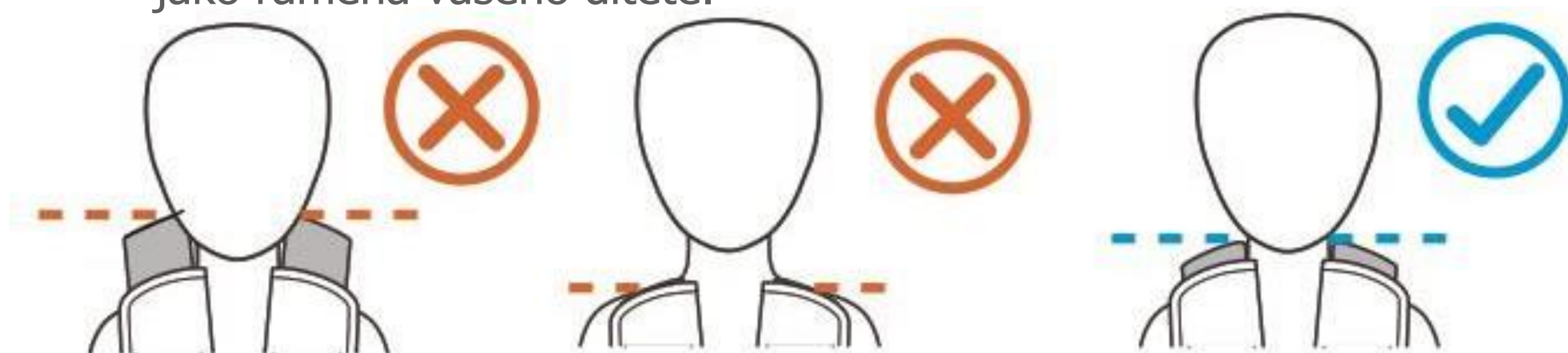
3. Jak produkt používat?

3.5.2 Nastavení opěrky hlavy v instalaci s 5bodovým bezpečnostním pásem. (od 40CM- 105CM)

- Správně nastavený pás zajišťuje umístění diagonální části pásu a nabízí vašemu dítěti optimální ochranu.
- Pás musí být nastaven tak, aby mezi pásem a

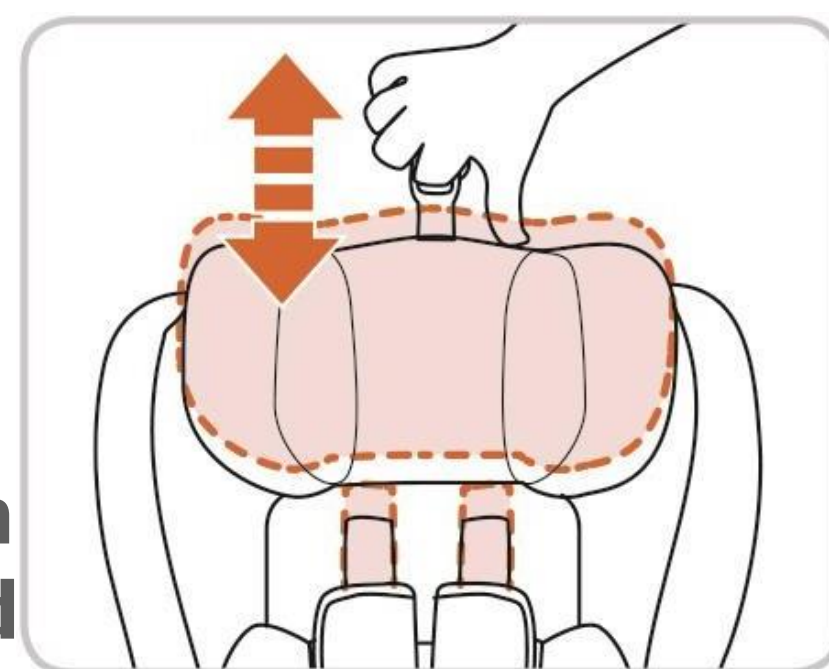
Tělo vašeho dítěte je vzdáleno dva prsty.

- Správně nastavená opěrka hlavy zajišťuje optimální ochranu vašeho dítěte v dětské sedačce: ramenní popruhy jsou ve stejné výšce jako ramena vašeho dítěte.



POZNÁMKA: Ramenní popruhy nesmí vést za zády dítěte nebo v úrovni uší nebo přes uši.

- Zatáhněte za madlo opěrky hlavy, ramenní popruhy se posunou k sobě, vyberte správnou výšku a upevněte ji ve správné poloze pro dítě uvolněním rukojeti opěrky hlavy.



3.5.3 Nastavení opěrky hlavy v zařízení bezpečnostní pás vozidla. (od 100cm d

- 1) Správně nastavená opěrka hlavy zajišťuje, že dítě je optimálně chráněno. Pásky jsou optimálně umístěny a optimálně chrání vaše dítě.
- 2) Opěrka hlavy musí být nastavena tak, aby mezi opěrkou hlavy a rameny dítěte byl prostor odpovídající dvěma prstům.
- 3) Zatáhněte za rukojeť opěrky hlavy, abyste nastavili opěrku hlavy do správné výšky, a poté uvolněte rukojeť opěrky hlavy. Umístěte dětskou sedačku na dětskou sedačku, položte dítě do sedačky a zkontrolujte výšku.
- 4) Postup opakujte, dokud nedosáhnete správné výšky.

4. INSTALACE



Nenechávejte prosím své dítě bez dozoru v dětské sedačce ve vozidle.

V případě nouzového brzdění nebo nehody mohou nezajištěné osoby nebo předměty způsobit zranění jiným osobám cestující ve vozidle. Vždy prosím zkontrolujte, zda:

- Opěradla sedadel vozidla jsou zajištěna na místě (tj. je aktivován sklopný uzamykací mechanismus zadních sedadel).
- Všechny těžké předměty nebo předměty s ostrými hranami ve vozidle (např. na odkládací ploše balíků) jsou zajištěny.
- Všechny osoby ve vozidle jsou připoutány bezpečnostními pásy.
- Dětská sedačka dítě je ve vozidle vždy zajištěna, a to i v případě, že není přepravováno žádné dítě.

Pro ochranu vašeho vozidla

Některé potahy sedadel vozidel vyrobené z jemných materiálů (např. velur, kůže atd.) mohou při používání dětských sedaček vykazovat známky opotřebení. Tomu lze zabránit umístěním přikrývky nebo ručníku pod dětskou sedačku.

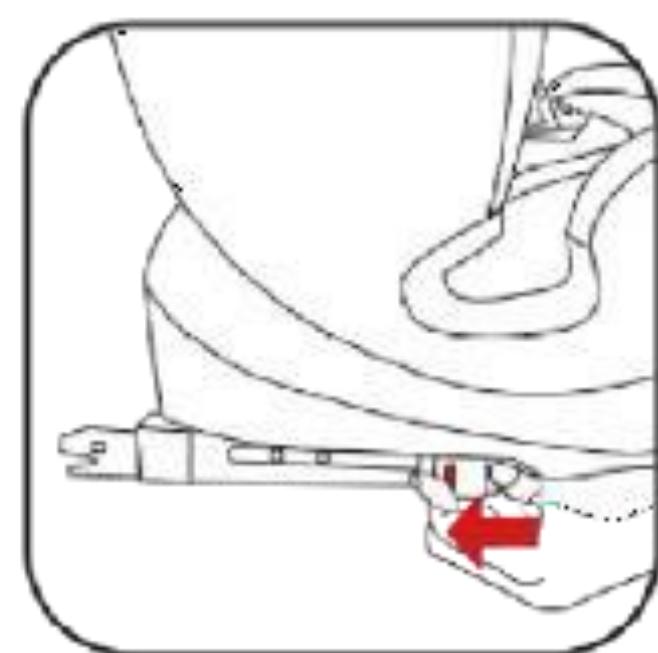
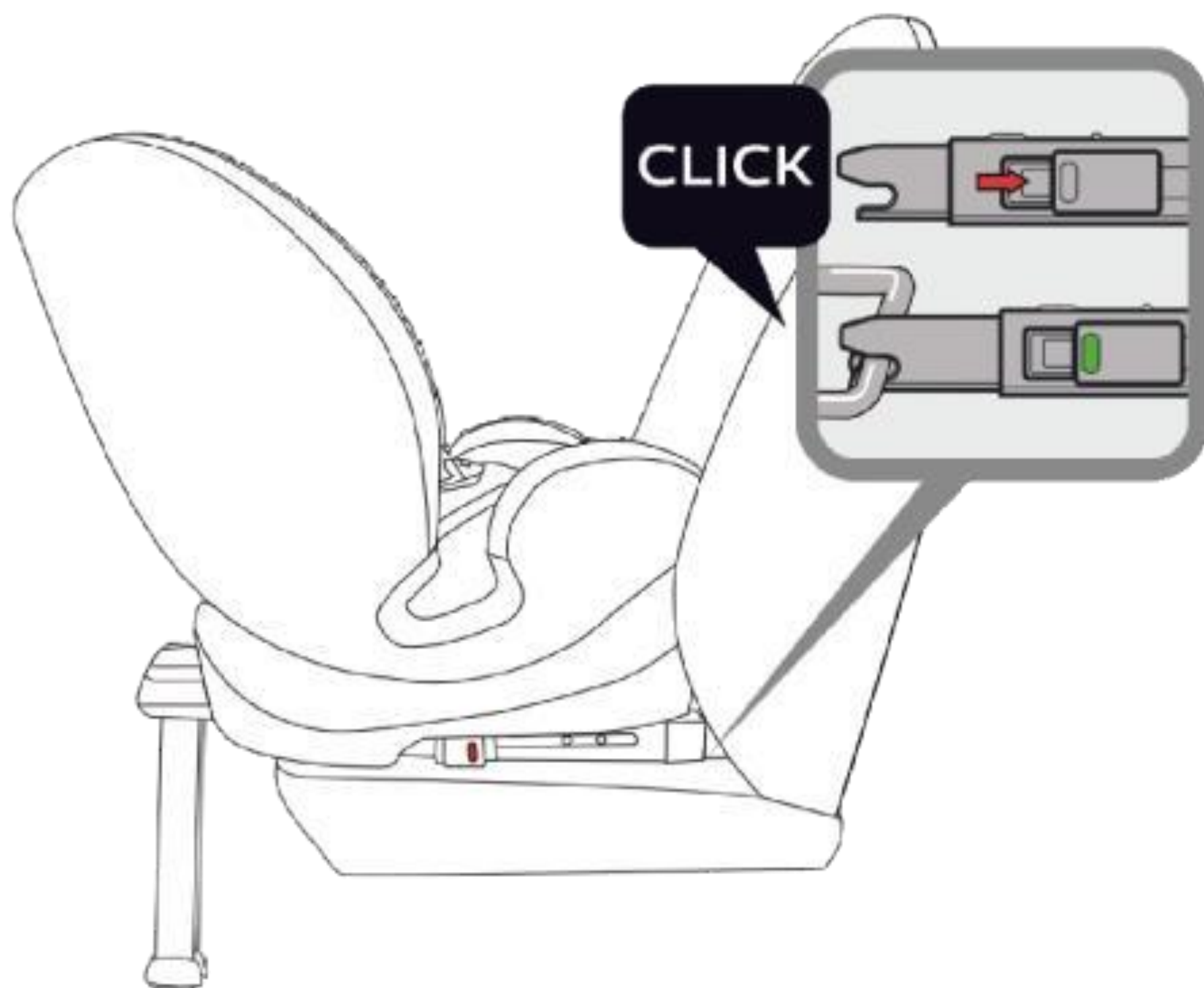
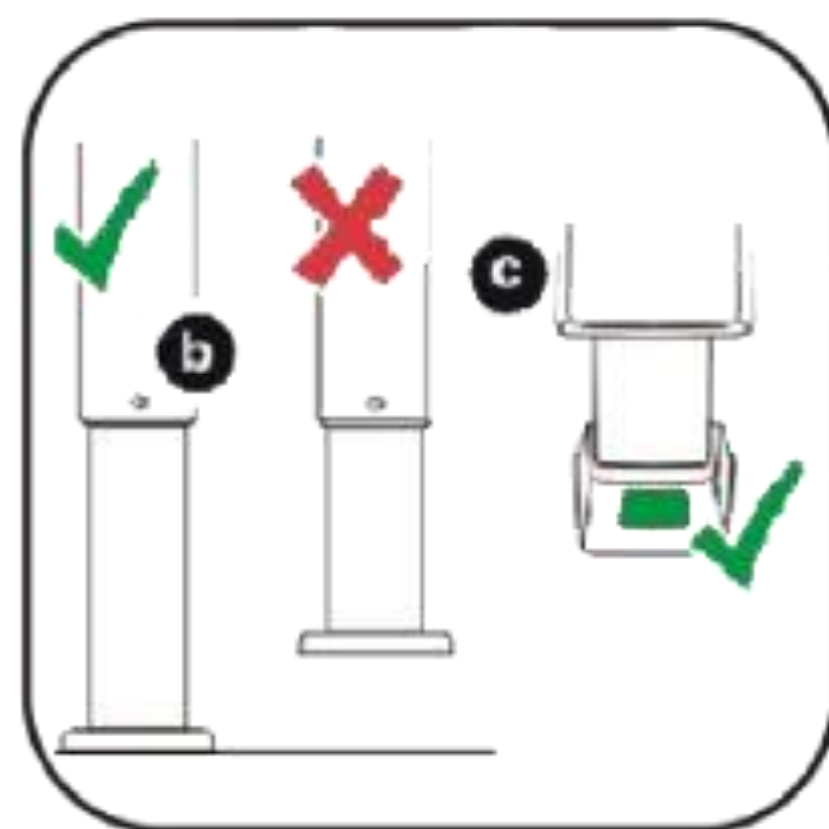
Zajistěte své dítě

- Vždy zajistěte své dítě pásem v dětské sedačce.
- Nikdy nenechávejte své dítě v autosedačce bez dozoru, když ho pokládáte na vyvýšených plochách (např. stůl, přebalovací pult atd.).
- Nikdy nedovolte, aby byl konec pásu zachycen v pohyblivých částech (např. automatické dveře, eskalátory atd.).
- Opatrnost! Plastové části autosedačky se na slunci zahřívají, takže se vaše dítě může popálit. Chraňte své dítě a dětskou autosedačku před intenzivním slunečním zářením (např. položením lehkého hadříku přes sedačku).
- Vyndávejte své dítě z autosedačky co nejčastěji, abyste mu ulevili od páteře.
- Na dlouhých cestách doporučujeme časté přestávky. I mimo vůz byste se měli vyvarovat toho, aby vaše dítě zůstalo v dětské sedačce příliš dlouho.

4. INSTALACE

4.1 Dětská sedačka orientovaná proti směru jízdy pro děti vysoké od 40 cm do 105 cm se systémem ISOFIX a opěrnou nohou

- Montáž dětské sedačky 40-105 cm



4. INSTALACE

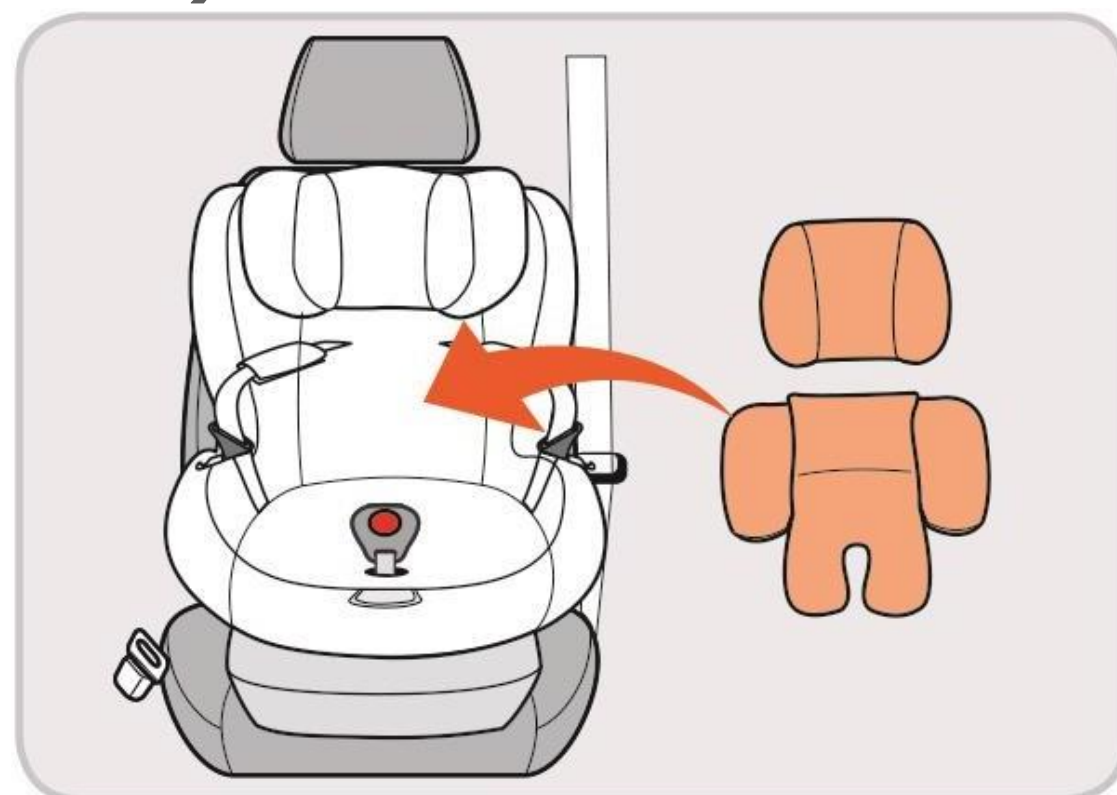
4.1 Dětská sedačka orientovaná proti směru jízdy pro děti od 40 cm a výšky 105 cm se systémem ISOFIX a opěrnou nohou

DŮLEŽITÉ - NEPOUŽÍVEJTE ZAŘÍZENÍ V POLOZE PO SMĚRU JÍZDY, DOKUD DÍTĚ NENÍ STARŠÍ 15 MĚSÍCŮ (VIZ POKYNY).

DŮLEŽITÝ! Děti do výšky 75 cm mohou používat sedačku pouze s redukční vložkou (H). Vložka se používá k zajištění většího pohodlí malých miminek a poskytuje vašemu dítěti potřebné množství

Podporujte, dokud je to ještě malé.

Doporučuje se používat další vložku, dokud dítě nedosáhne 76 cm.



- 1) Před montáží dětské sedačky se ujistěte, že:
- 2) Ujistěte se, že pásy a opěrka hlavy jsou vhodné pro vaše dítě (viz kapitoly 3.5.1 a 3.5.2).
- 3) Zkontrolujte ukotvení ISOFIX a opěrnou nohu (viz kapitola 3.2)
- 4) Nastavte sklon sedadla do polohy 5 a poté jej otočte o 180 stupňů do polohy proti směru jízdy.
- 5) Vytáhněte opěrnou nohu a umístěte sedadlo na zadní sedadlo vozidla v opačném směru jízdy.
- 6) Umístěte loketní opěrky ISOFIX ve spodní části sedadla.
- 7) Umístěte sedadlo na zadní sedadlo vozidla v opačném směru jízdy.
- 8) Uchopte dětskou sedačku pevně oběma rukama a pevně zasuňte dvě ramena ISOFIX do kotevních bodů ISOFIX ve vozidle, dokud nezapadnou na místo na obou stranách. Červené tlačítko se na obou stranách změní na zelené.
- 9) Zatřeste sedadlem a zkontrolujte, zda je správně ukotveno k bodům ISOFIX vozidla.
- 10) Stiskněte nastavovací tlačítko na opěrné noze, držte opěrnou nohu pomocí druhé ruky a poté upravte délku opěrné nohy. Když je opěrná noha v plném kontaktu s podlahou vozidla, aby bylo možné uvolnit nastavovací tlačítko. Zatáhněte za opěrnou nohu a ujistěte se, že je zajištěná.

POZNÁMKA: Po dokončení instalace podpěrné nohy se okna změní na zelenou. Ujistěte se, že jsou 5bodové bezpečnostní pásy bezpečnostní sedačky správně připevněny.

4. INSTALACE

4.1 Dětská sedačka orientovaná proti směru jízdy pro děti vysoké od 40 cm do 105 cm se systémem ISOFIX a opěrnou nohou

- 10) Rozepněte přezku, položte ramenní popruh na bok a umístěte dítě do bezpečnostní sedačky. Zkontrolujte, zda je výška ramenního popruhu stejná jako výška ramen vašeho dítěte, stiskněte nastavovací zařízení, volně zatáhněte za ramenní popruh a poté zatlačte na rukojeť opěrky hlavy, abyste ramenní popruh nastavili do správné polohy.
- 11) Zasuňte oba jazýčky do přezky k sobě. Přezka nefunguje správně, dokud neuslyšíte "cvaknutí".
- 12) Nastavte dětský bezpečnostní pás tak, aby břišní pás dobře přiléhal k pánev dítěte. Poté utáhněte ramenní popruhy zatažením za nastavitelný popruh na přední straně spodního polštáře.

Pokud chcete své dítě uvolnit z dětské sedačky, stiskněte nastavovací zařízení v přední části spodní části a současně zatáhněte za ramenní popruhy. Poté stiskněte červené tlačítko na přezce, položte ramenní popruhy na bok a zvedněte dítě.

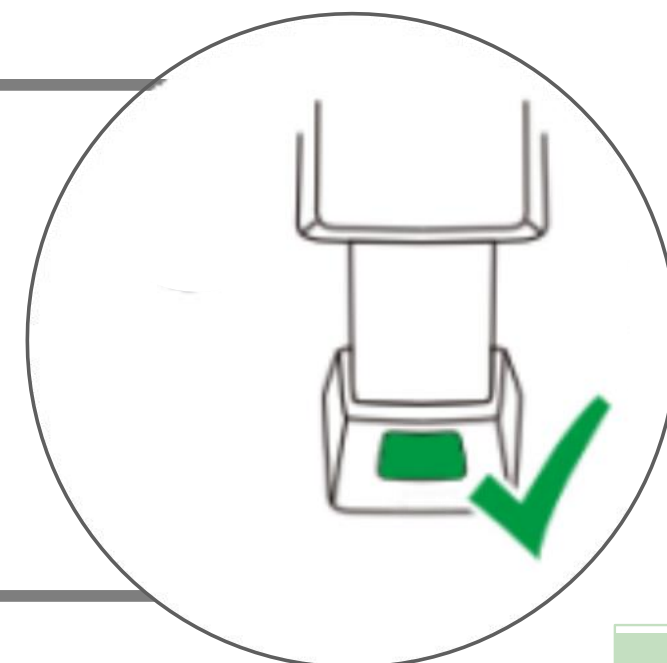
POZNÁMKA:

Vkládací vodítka usnadňují instalaci dětské sedačky pomocí bezpečnostních bodů ISOFIX a zabraňují poškození čalounění. Pokud se nepoužívají, měly by být vyjmuty a uloženy na bezpečném místě. U vozidel s nastavitelným opěradlem by měla být zasouvací vodítka odstraněna před sklopením sedadla. Problémy, které se mohou vyskytnout, obvykle vyplývají z nahromadění nečistot nebo cizích předmětů v zaváděcích vodicích lištách a uzávěrech. Chcete-li vyřešit tyto druhy problémů, stačí vyčistit příslušný díl.

OPATRNOST!



Po dokončení instalace podpěrné nohy se okno displeje změní na zelenou.

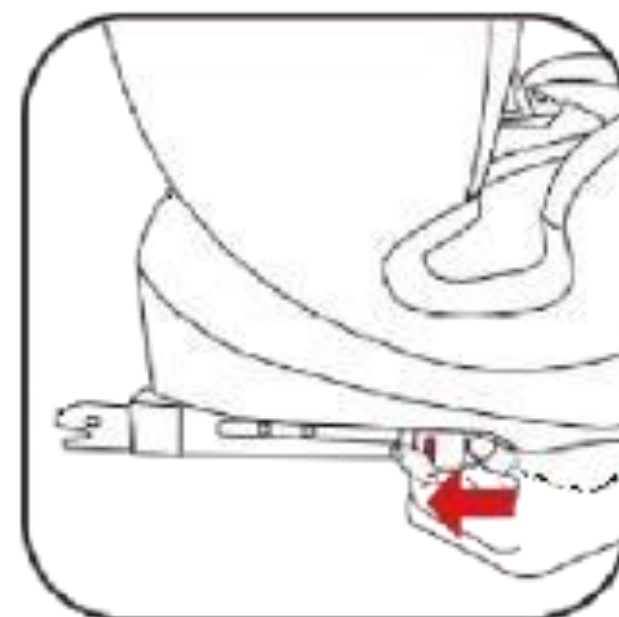
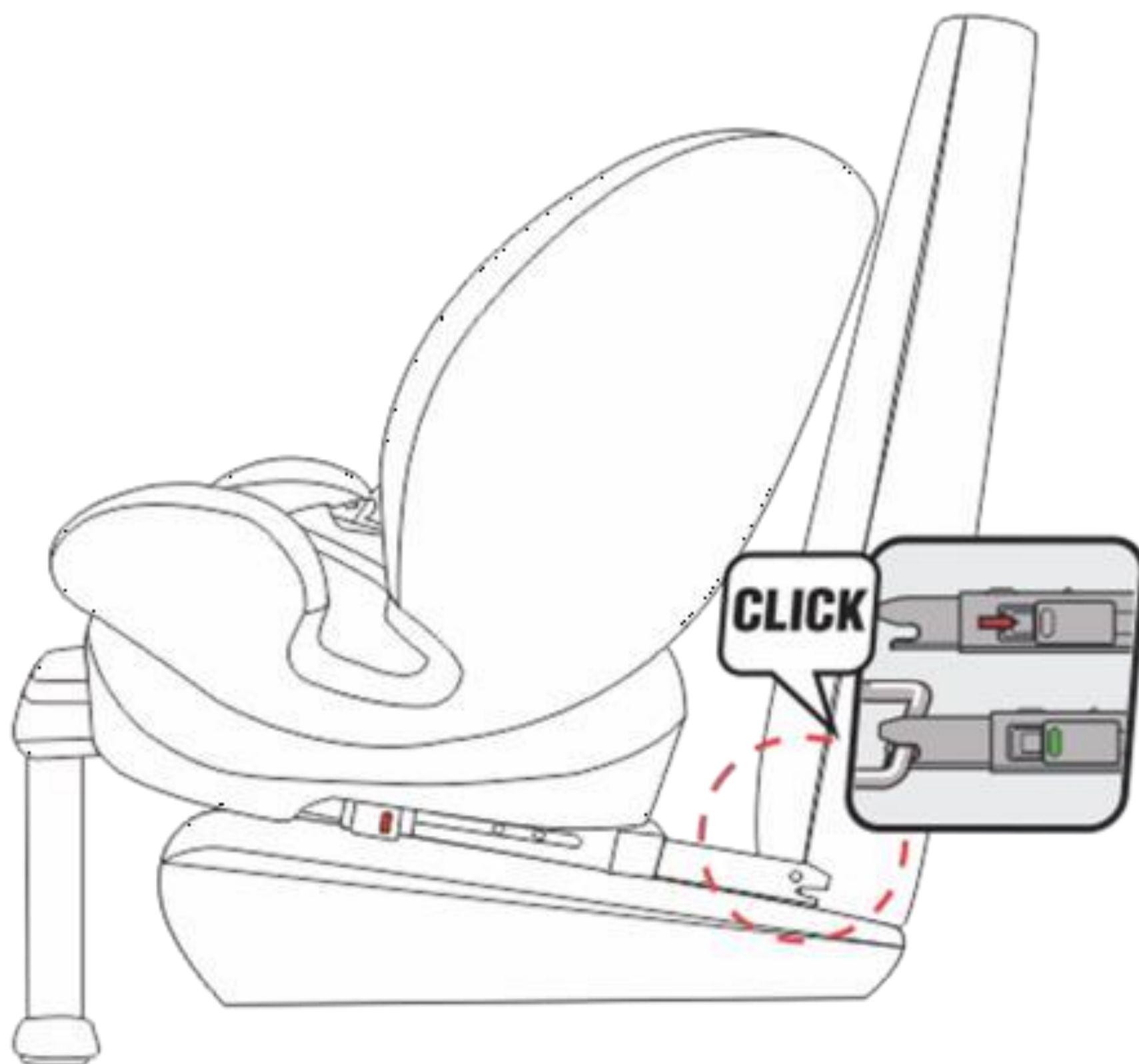
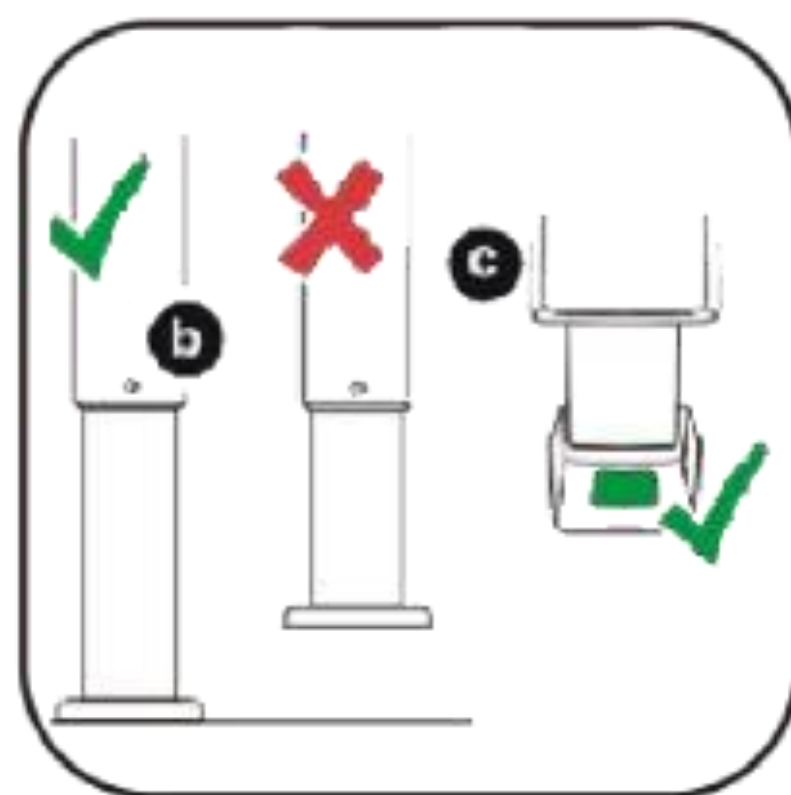


Deinstallation des ISOFIX-Systems

Informace o uvolnění podpěrné nohy nebo odinstalaci ISOFIXu naleznete v kapitole 3.2.

4. INSTALACE

4.2 Instalace dětských sedaček pro děti s výškou od 76 cm do 105 cm po směru jízdy se systémem ISOFIX a opěrnou nohou



4. INSTALACE

4.2 Instalace dětských sedaček pro děti s výškou od 76 cm do 105 cm po směru jízdy se systémem ISOFIX a opěrnou nohou

Instalace dětské sedačky pro 76-105 cm

DŮLEŽITÉ - NEPOUŽÍVEJTE ZAŘÍZENÍ V POLOZE PO SMĚRU JÍZDY, DOKUD DÍTĚ NENÍ STARŠÍ 15 MĚSÍCŮ (VIZ POKYNY).

- 1) Před montáží dětské sedačky se ujistěte, že pásy a opěrka hlavy jsou vhodné pro vaše dítě.
- 2) Nakloňte dětskou sedačku do poloh "1" až "5" a ujistěte se, že úhel sklonu je pro vaše dítě co nejpohodlnější.
- 3) Umístěte loketní opěrky ISOFIX ve spodní části sedadla.
- 4) Umístěte dětskou sedačku na zadní sedadlo vozidla ve směru jízdy.
- 5) Uchopte dětskou sedačku pevně oběma rukama a pevně zasuňte dvě ramena ISOFIX do kotevních bodů ISOFIX ve vozidle, dokud nezapadnou na místo na obou stranách. Červené tlačítko se na obou stranách změní na zelené.
- 6) Zatřeste sedadlem a zkontrolujte, zda je správně ukotveno k bodům ISOFIX vozidla.
- 7) Stiskněte nastavovací tlačítko na opěrné noze, druhou rukou držte opěrnou nohu a poté upravte délku opěrné nohy. Když je opěrná noha v plném kontaktu s podlahou vozidla, aby bylo možné uvolnit nastavovací tlačítko. Zatáhněte za opěrnou nohu a ujistěte se, že je zajištěná. POZNÁMKA: Po dokončení instalace podpěrné nohy se okna změní na zelenou.
- 8) Ujistěte se, že jsou 5bodové bezpečnostní pásy dětské sedačky správně nainstalovány.
- 9) Rozepněte přezku, položte ramenní popruh na bok a umístěte dítě do bezpečnostní sedačky. Zkontrolujte, zda je výška ramenního popruhu stejná jako výška ramen vašeho dítěte, stiskněte nastavovací zařízení a volně zatáhněte za ramenní popruh, poté zatlačte na rukojeť opěrky hlavy, abyste ramenní popruh nastavili do správné polohy.

4. INSTALACE

4.2 Instalace dětských sedaček pro děti s výškou od 76 cm do 105 cm po směru jízdy se systémem ISOFIX a opěrnou nohou

10) Zasuňte oba jazýčky k sobě do přezky. Přezka nefunguje správně, dokud neuslyšíte "cvaknutí". Nastavte dětský bezpečnostní pás tak, aby Břišní pás dobře přiléhá k pánvi dítěte. Poté utáhněte ramenní popruhy zatažením za nastavitelný popruh na přední straně spodního polštáře.

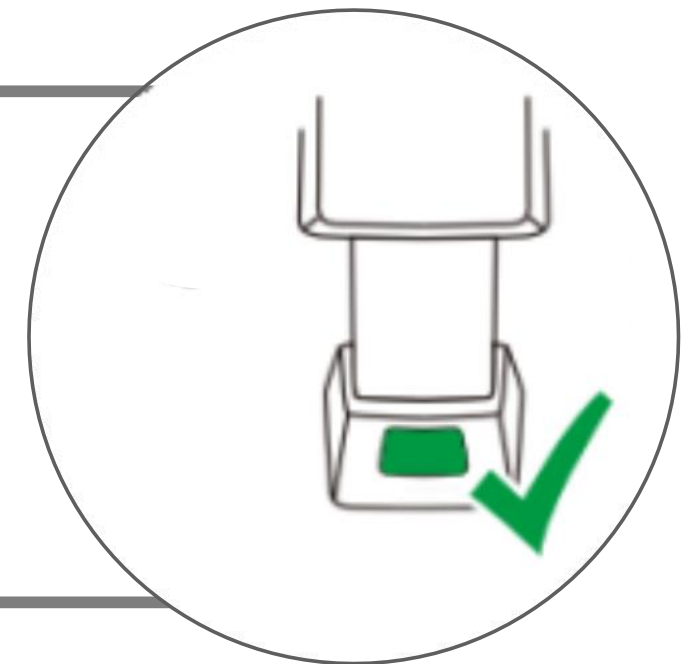
Pokud chcete své dítě uvolnit z dětské sedačky, stiskněte nastavovací zařízení v přední části spodní části a současně zatáhněte za ramenní popruhy. Poté stiskněte červené tlačítko na přezce, položte ramenní popruhy na bok a zvedněte dítě.



OPATRNOST!



Po dokončení instalace podpěrné nohy se okno displeje změní na zelenou.



POZNÁMKA:

- Vkládací vodítka usnadňují instalaci dětské sedačky pomocí bezpečnostních bodů ISOFIX a zabraňují poškození čalounění.
- Pokud se nepoužívají, měly by být vyjmuty a uloženy na bezpečném místě. U vozidel s nastavitelným opěradlem by měla být zasouvací vodítka odstraněna před sklopením sedadla.
- Problémy, které se mohou vyskytnout, obvykle vyplývají z nahromadění nečistot nebo cizích předmětů v zaváděcích vodicích lištách a uzávěrech. Chcete-li vyřešit tyto druhy problémů, stačí vyčistit příslušný díl.

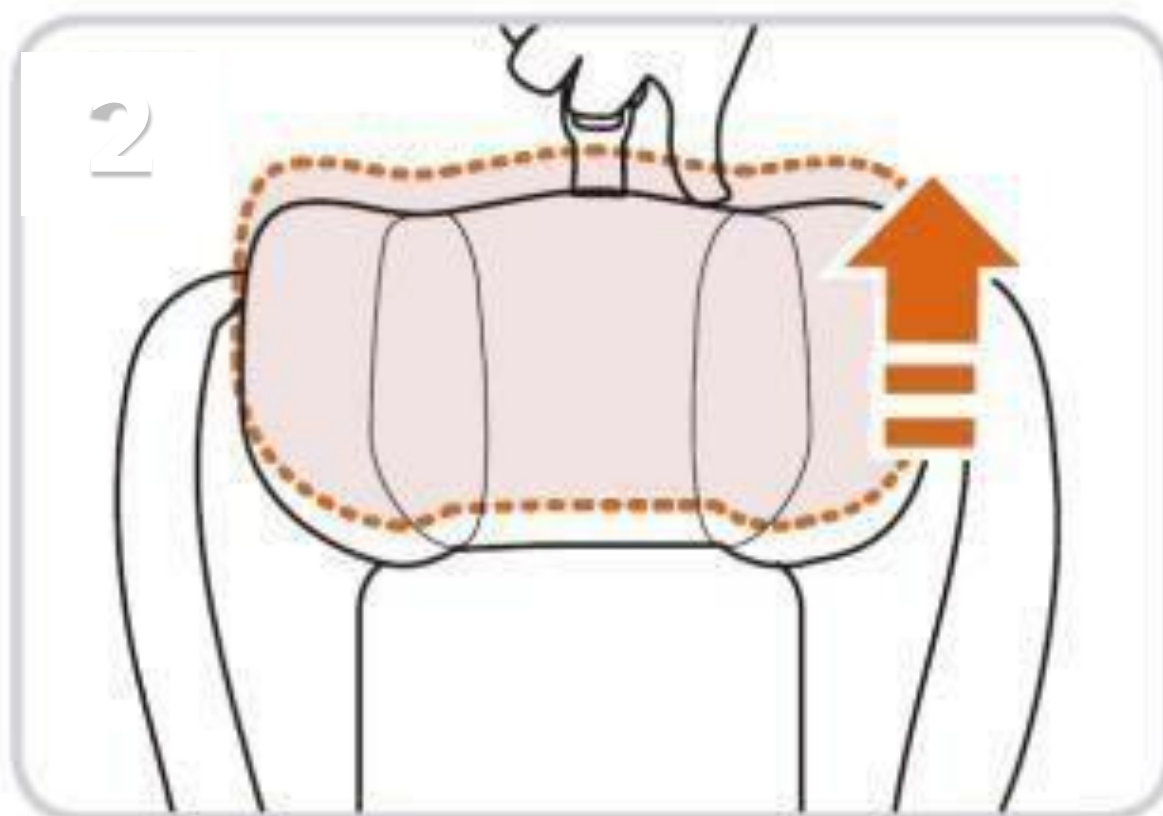
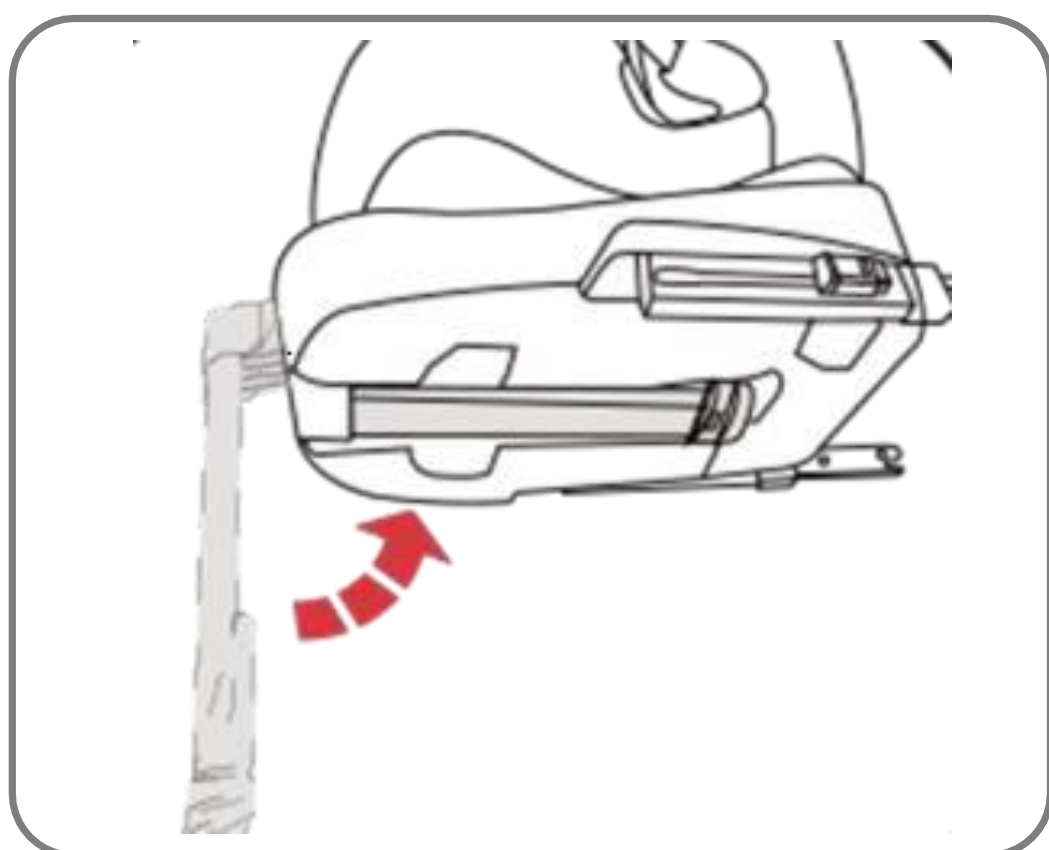
Deinstallation des ISOFIX-Systems

Informace o uvolnění podpěrné nohy nebo odinstalaci ISOFIXu naleznete v kapitole 3.2.

4. INSTALACE

4.3 Dětská sedačka orientovaná po směru jízdy pro děti od 100 cm do 150 cm

Instalace dětské sedačky pro 100-150 cm



4. INSTALACE

4.3 Dětská sedačka orientovaná po směru jízdy pro děti od 100 cm do 150 cm

Instalace dětské sedačky pro 100-150 cm

- 1) Přeložte opěrnou nohu a odstraňte kotevní úchyt ISOFIX (viz kapitola 3.2).
- 2) Ujistěte se, že 5bodový pás a přezka dětské sedačky byly správně odstraněny. (viz kapitola 3.3.3)
- 3) Ujistěte se, že sedadlo lze nainstalovat v poloze po směru jízdy, zatažením za rukojeť pro sklápění opěradla ji přesuňte do polohy 1 a poté rukojeť uvolněte.
- 4) Posad'te dítě do sedačky a nastavte opěrku hlavy do správné výšky.
- 5) Pevně zatlačte dětskou sedačku ve směru jízdy na zadní sedadlo vozidla.
- 6) Umístěte své dítě do dětské sedačky.
- 7) Protáhněte pás vozidla spodní částí loketní opěrky, ujistěte se, že je břišní pás napnut co nejnižší přes boky dítěte, zapněte pás vozidla, dokud neuslyšíte cvaknutí. Diagonální popruh protáhněte červeným vodícím háčkem pásu. Měla by být vedena uprostřed mezi ramenem a krkem dítěte.

VAROVÁNÍ!

Nesmí být použity žádné jiné kontaktní body pro nosná ložiska než ty, které jsou popsány v návodu a vyznačeny v dětském zadržném systému. Popruh musí být veden tak, jak je uvedeno v návodu.

5. PÉČE

5.1 Čištění

Ujistěte se, že používáte pouze originální potahy sedadel, protože potah sedadla je důležitý pro správné fungování systému.



Dětská sedačka nesmí být používána bez potahu sedadla.

- Potah lze sejmout a aplikovat jemným čisticím prostředkem v pracím cyklu pračky na jemné prádlo (30 °C) umyl. Postupujte podle pokynů na štítku praní na krytu. Barvy potahu mohou vyblednout, pokud se pere na více než 30 °C . Neodstředujte a nikdy nesusušte v elektrické sušičce prádla (látka se může oddělit od čalounění).
- Plastové části lze čistit mýdlovou vodou. Nepoužívejte drsné čisticí prostředky (např. rozpouštědla).
- Nádobí lze vyjmout a umýt ve vlažné mýdlové vodě.
- Opatrnost! Nikdy neodstraňujte jazýčky přezek z popruhů.



HAND WASHING



DO NOT BLEACH



DO NOT IRON



DO NOT
DRY CLEAN



DO NOT
TUMBLE DRY

Kontrol

Pro jistotu si před vyplutím přečtěte tento kontrolní seznam.

Zkontrolujte, zda systém pásů správně a těsně obepíná vaše dítě a zda jsou ramenní popruhy ve správné výšce.

Pravidelně kontrolujte, zda není poškozen pás v dětské autosedačce. Pokud je poškozený, výrobek za žádných okolností nepoužívejte.

Ujistěte se, že jste dětskou autosedačku zajistili bezpečnostním pásem.

6. Ekologická likvidace

Varování: Nebezpečí udušení! Obalový materiál je pro děti nebezpečný. Nikdy nedovolte dětem, aby si hrály s obalovými materiály.

6.1 Likvidace a balení

Obal vašeho zařízení je vyroben z materiálů nezbytných pro zajištění účinné ochrany během přepravy. Tyto materiály jsou plně recyklovatelné a snižují tak dopad na životní prostředí. Obal vyhod'te do recyklačního koše.

6.2 Likvidace starého zařízení

Staré zařízení musí být zlikvidováno v souladu se směrnicemi a předpisy místního úřadu pro nakládání s odpady. Ověřte si u místního úřadu adresu nejbližšího recyklačního střediska a odevzdejte zařízení tam.

Skutečný design produktů se může lišit od zobrazených obrázků. Všechny obrázky v této uživatelské příručce jsou pouze orientační. Výrobek byl testován a splňuje požadavky normy ECE R129/04.



Fable Kids

love inspired.



Adresa kanceláře:

Canbolat Vertriebs GmbH
Gneisenaustraße 10-11
97074 Würzburg

Zpáteční adresu naleznete v tiráži: <https://www.fable-kids.com>

Daňové identifikační číslo: DE 263752326 Obchodní
rejstříkový soud istWürzburg, HRB 10082 WEEE
Reg.-No. DE 61617071



Adresa kanceláře: Canbolat Vertriebs
GmbH • Gneisenaustraße 10-11 • 97074



Číslo našeho zákaznického
servisu: Tel. +44 (0) 208 068



E-mail: info@fable-kids.com

