

FableKids

love inspired.



Selepude

ELLA



ECE R129/03
V.042024

Tak fordi du valgte Fable Kids.

Læs venligst brugsanvisningen omhyggeligt før brug, og gem den til senere brug.

Indholdsfortegnelse

1. Produkt	-----	1
2. Sikkerhed	-----	3
3. Brug	-----	5
4. Installation	-----	8
5. Pleje	-----	10
6. Miljøvenlig bortskaffelse	-----	11



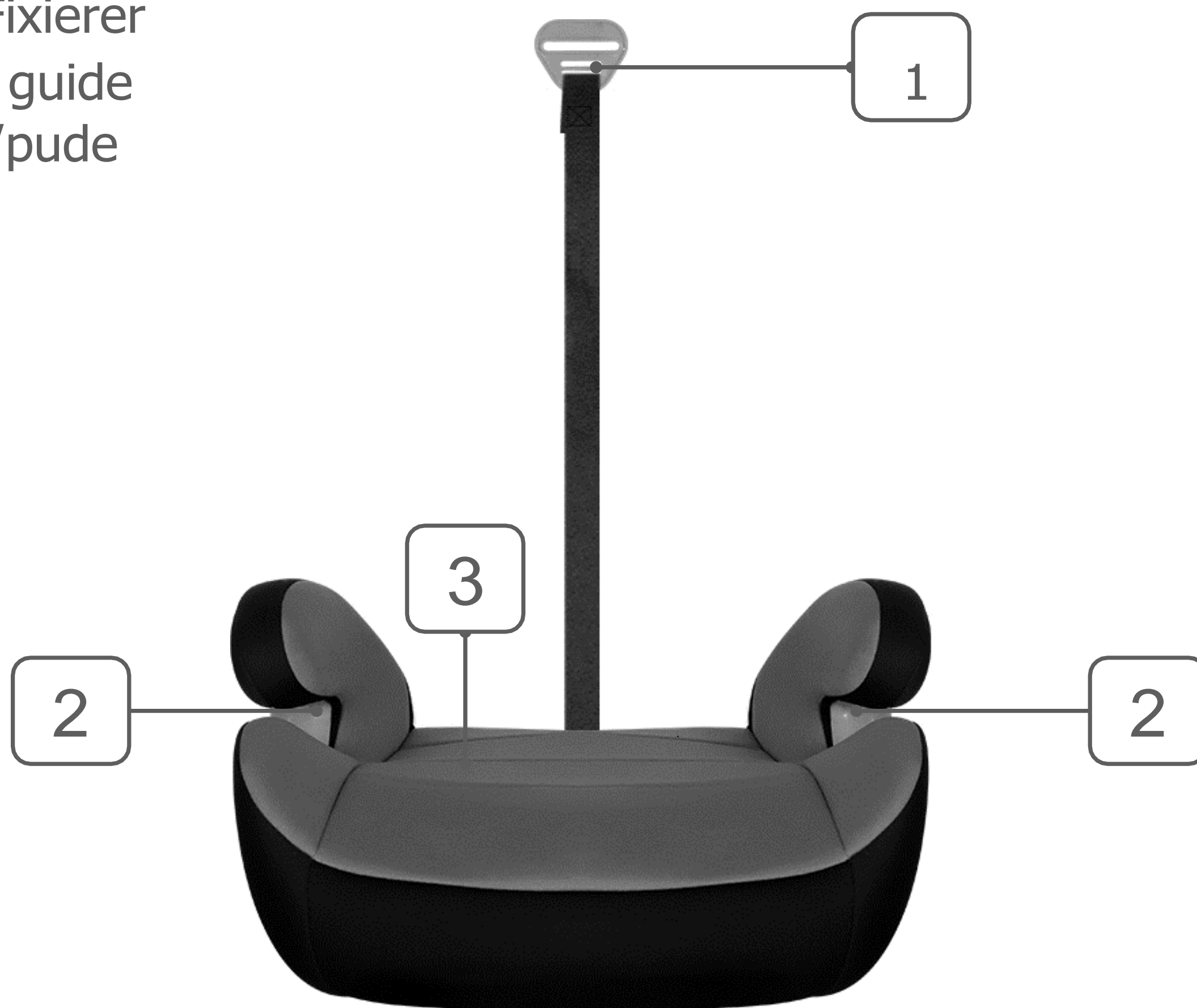
Kære forældre,

Tak fordi du valgte vores produkt. Læs brugsanvisningen omhyggeligt, før du bruger produktet første gang. Hvis du giver produktet til en tredjepart, skal disse instruktioner leveres med det. Opbevar brugsanvisningen til fremtidig reference. Tegningerne i denne vejledning stemmer muligvis ikke overens med den originale artikel.

1. Produkt oversigt

1.1 Udpegning af dele

1. Gurt-Fixierer
2. Bælte guide
3. Højde/pude



1. Oversigt over produkter

1.2 Egnede størrelsesområde

LUNA selepude er designet til børn fra 125 cm til 150 cm i højden og kan monteres fremadvendt. Du kan bruge dit barnesæde på følgende måde:

Størrelsesinterval	Installation		Kategori	Klasse	Barnefastholdelsestilstand
125-150cm	Fremadvendt	Trepunkts sikkerhedssele til voksne	Universal højde	Ikke-integreret	Trepunkts sikkerhedssele til voksne

Info

Dette er et universelt selepude med et forbedret barnefastholdelsessystem. Det er godkendt i overensstemmelse med FN-regulativ nr. 129 til brug i i-Size-kompatible og universelle køretøjssæder, som specificeret af køretøjsproducenten i køretøjets instruktionsbog.

Hvis du er i tvivl, skal du kontakte enten producenten af produktet eller forhandleren.

Barnesædet kan installeres i bilen på de steder, der er angivet af producenten i instruktionsbogen. Det er nødvendigt at læse bilproducentens instruktionsbog.

2. Vigtige sikkerhedsinstruktioner



ADVARSEL

- Før du bruger produktet, skal du læse brugsanvisningen omhyggeligt. Produktet er kun sikkert, hvis det bruges i overensstemmelse med brugsanvisningen.
- Ved fremtidig brug af sædet skal du opbevare brugsanvisningen.
- Efterlad aldrig dit barn uden opsyn i bilen.
- Autostolen er designet på en sådan måde, at den kun kan monteres på fremadvendte sæder.
- Brug ikke et barnesæde, hvis bilsædet er udstyret med airbags foran. Dette kan være farligt. Dette gælder ikke for såkaldte sideairbags.
- Produktet skal anvendes på et fremadvendt sæde udstyret med en 3-punktssele, der er godkendt i henhold til ECE R16 eller en tilsvarende standard.
- Produktet kan bruges på både for- og bagsædet. Vi anbefaler dog at montere den på bagsædet .
- Produktet er godkendt i henhold til europæiske sikkerhedsstandarder (ECE R129/03) og er velegnet til børn med en højde på 125-150 cm.
- Husk, at den indvendige sikkerhedssele, der holder barnet, skal tilpasses barnets kropsform og ikke bør drejes. Af denne grund bør barnet ikke bære tykt tøj under sikkerhedsselen.
- Efter en ulykke kan sædet være usikkert på grund af skader, der ikke umiddelbart er synlige. Den bør derfor udskiftes.
- Sædets sikkerhed kan kun garanteres af producenten, hvis du er den første ejer.
- Vi anbefaler på det kraftigste, at du ikke bruger et brugt produkt.
- Selepudderne er vigtige for dit barns sikkerhed, så brug dem hele tiden.
- Sørg for, at al bagage og genstande, der er blevet IM3 I tilfælde af en ulykke, der kan forårsage personskade, korrekt er sikret.

2. Vigtige sikkerhedsoplysninger



ADVARSEL

- Det anbefales ikke at bruge autostolen i mere end 5 år fra produktionsdatoen. Produkternes egenskaber kan forringes på grund af f.eks. ældning af plasten, som måske ikke er synlig.
- Autostolens bevægelige dele bør ikke smøres på nogen måde.
- Autostolen må ikke bruges uden betræk. Brug venligst et originalt betræk, da betrækket bidrager til sædets sikkerhed.
- Sædet skal være fastgjort med sikkerhedssele, selv når det ikke er i brug. Et usikret sæde kan skade andre passagerer i bilen under et hurtigt stop.
- Barnefastholdelsesanordningers stive dele og plastdele skal være anbragt og monteret på en sådan måde, at de ikke kan komme i klemme af et bevægeligt sæde eller af en dør i køretøjet under den daglige brug af køretøjet.
- Sørg for, at sædet ikke beskadiges af båndet mellem eller under tung bagage, justerbare sæder eller smække bildøren osv.
- Der må ikke foretages ændringer af produktet, da dette kan påvirke dele af eller hele sædets sikkerhed.
- I varmt vejr bliver produktets plast- og metaldele varme. Du skal dække sædet, når bilen er parkeret i solen.
- For at undgå at beskadige sagen må du ikke fjerne produktets logo.
- Brug sædet selv på en kort tur, da det er her, de fleste ulykker sker.
- Tag en kort pause på den lange rejse. Så dit barn har lidt tid til at slappe af.
- Gå selv foran med et godt eksempel og brug altid sikkerhedssele.
- Fortæl dit barn, at det aldrig skal lege med bæltespændet.
- **BEMÆRK: Din autostol kan sidde sikkert på næsten alle sæder i**

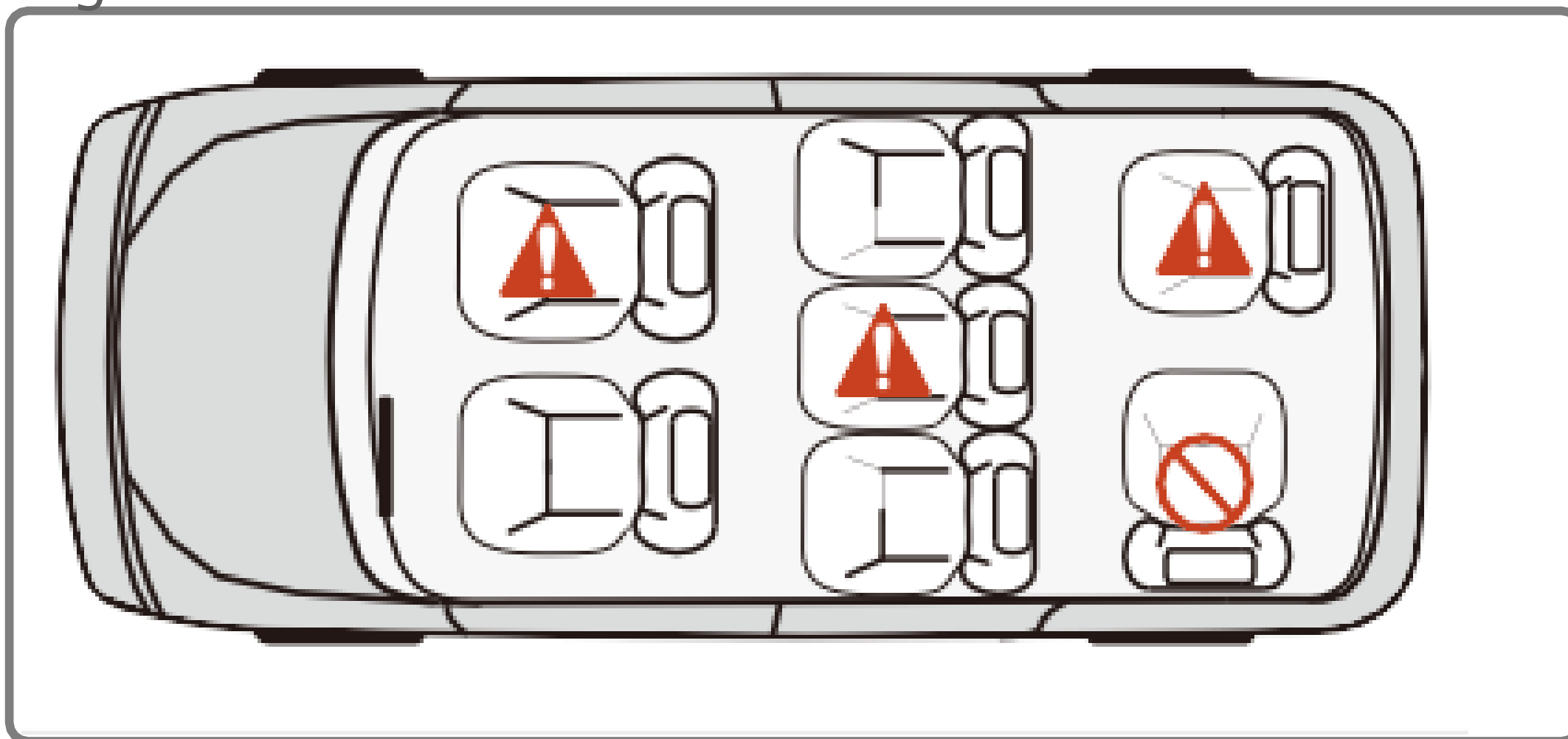
Biler. På nogle sæder er stropperne dog så at korrekt installation ikke er mulig

I dette tilfælde skal du prøve et andet sæde.

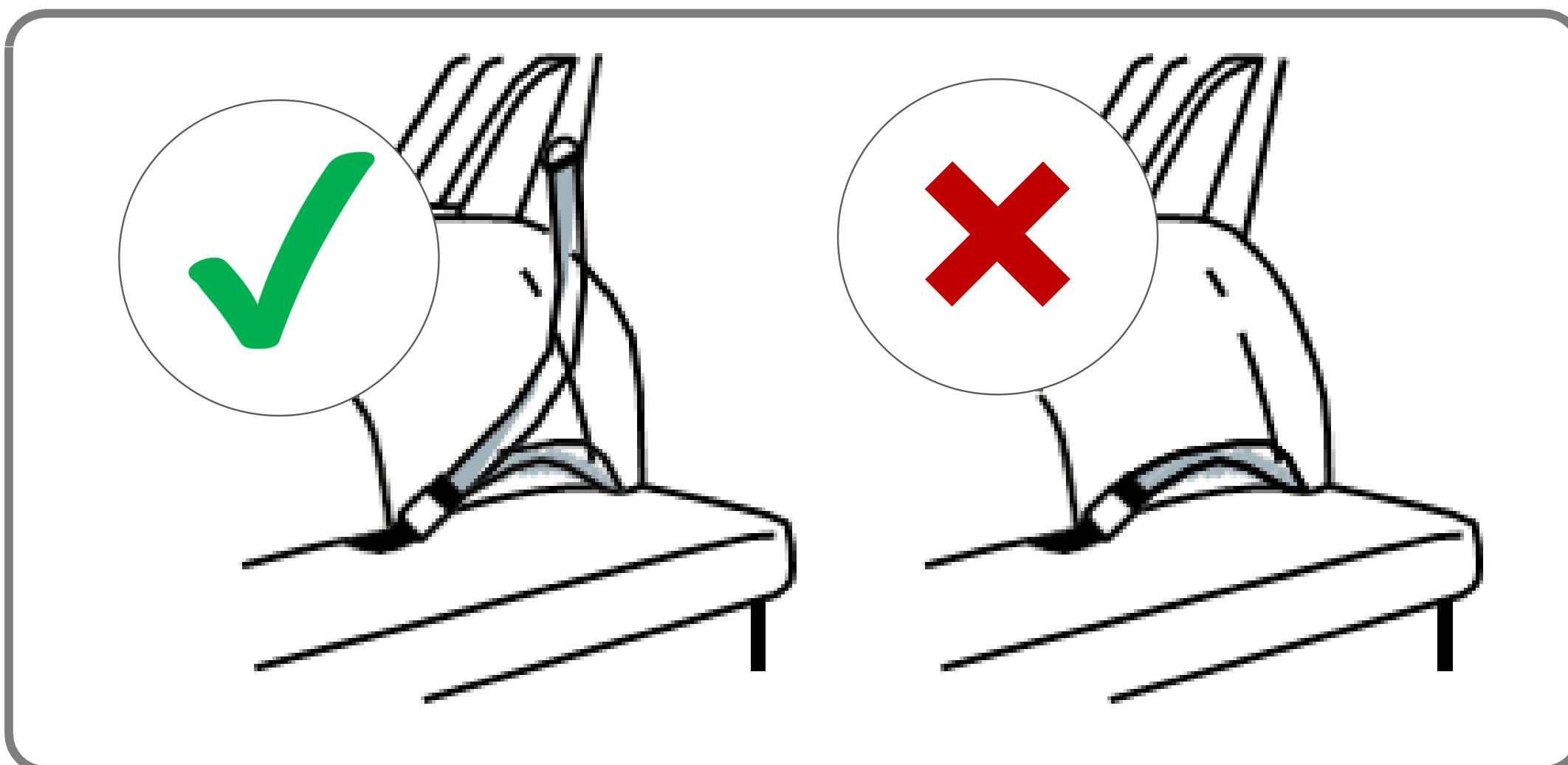
3. Sådan bruges produktet

3.1 Brug i køretøjet

Du kan indstille din autostol på følgende måde brug:



- Autostolen er designet på en sådan måde, at den kun kan monteres på fremadvendte sæder.
- **OPMÆRKSOMHED! AUTOSTOLEN MÅ IKKE MONTERES PÅ BAGUDVENDTE ELLER SIDEVENDTE SÆDER.**



Se de regler, der gælder i dit land. Sikkerhedsselen skal være godkendt i henhold til ECE R 16 eller andre tilsvarende standarder.

**MÅ IKKE BRUGES MED EN 2-PUNKTSSELE.
Monter venligst med 3-punkts bæltet.**

3. Sådan bruges produktet

3.1 Brug i køretøjet

▪ I kørselsretningen	Rigtig
▪ Bagudvendt	Fejl
▪ Køretøjet er kun udstyret med en 2-punkts Sikkerhedssele.	Fejl
Brug af en 2-punktssele øger risikoen for skader af dit barn i tilfælde af en ulykke.	
▪ Køretøjet er udstyret med en 3-punkts Sikkerhedssele.	Rigtig
Sikkerhedsselen skal være godkendt i henhold til ECE R16 eller en sammenlignelig standard (se testetiket på bæltet med et "E" eller "E" i en cirkel).	
▪ På passagersædet	Korrekt (1)
(1) Må ikke anvendes på passagersæder med airbags foran!	
▪ På ydersædet	Rigtig
▪ På det midterste bagsæde*	Korrekt (2)
(2) Kan bruges, når bilsædet er udstyret med en 3-punktssele	

(Se de regler, der gælder for dit land).

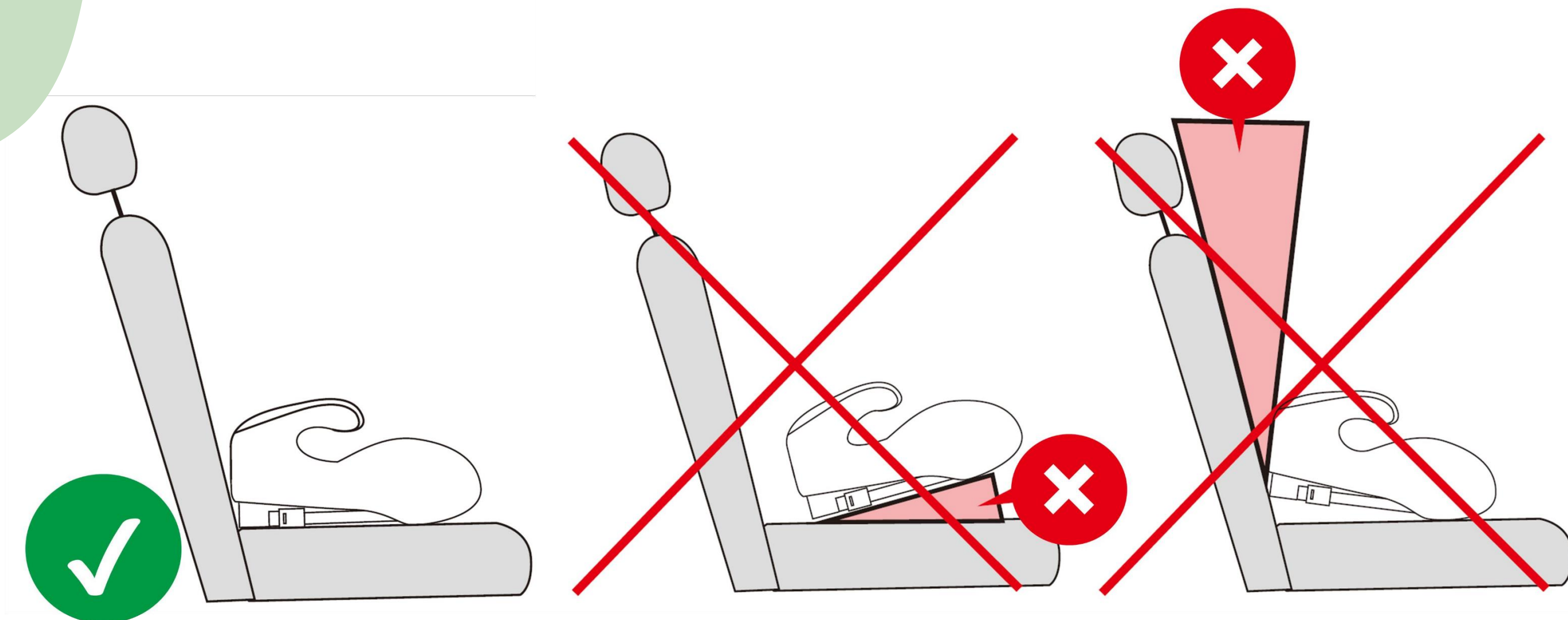


VIGTIGT!

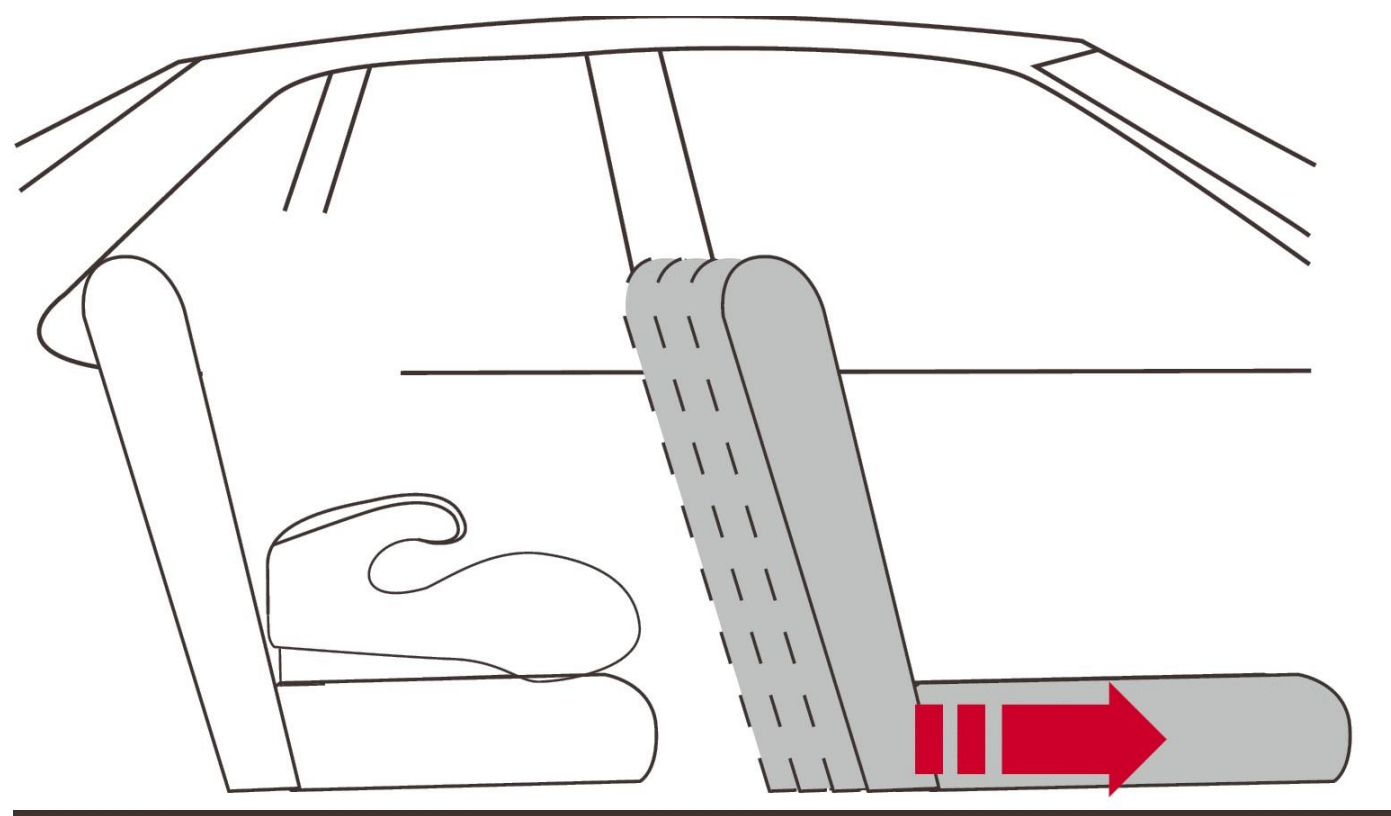
- Hvis børnesædet monteres på forsædet, skal frontairbaggen deaktiveres. Det anbefales, at børnesædet kun monteres på bilens bagsæder.
- Se bilens betjeningsvejledning for at få oplysninger om, hvorvidt sædet er egnet til brug sammen med et barnesæde.

3. Hvordan skal produktet bruges?

3.1 Brug i køretøjet



VIGTIG! Sørg for, at der ikke er mellemrum mellem autostolen og autostolen.



- **VIGTIG!** For at sikre dit barns komfort skal du skubbe forsædet så langt frem som muligt for at gøre plads til dit barns ben.

4. INSTALLATION



Efterlad ikke dit barn uden opsyn i barnesædet i køretøjet.

I tilfælde af nødbremsning eller en ulykke kan usikrede personer eller genstande skade andre passagerer i køretøjet. Kontroller altid, at:

- Ryglænene på bilsæderne er låst (dvs. en sammenklappelig bagsædelås er aktiveret).
- Alle tunge eller skarpkantede genstande i køretøjet (f.eks. på pakkehylden) er sikret.
- Alle personer i køretøjet har sikkerhedssele på.
- Barnesædet er altid fastgjort, når det er i køretøjet, selvom der ikke transporteres noget barn.

For at beskytte dit køretøj

Nogle bilsædebetræk lavet af sarte materialer (f.eks. velour, læder osv.) kan vise tegn på slid, når du bruger barnesæder. Dette kan undgås ved at lægge et tæppe eller håndklæde under bilsædet.

Særlig note:

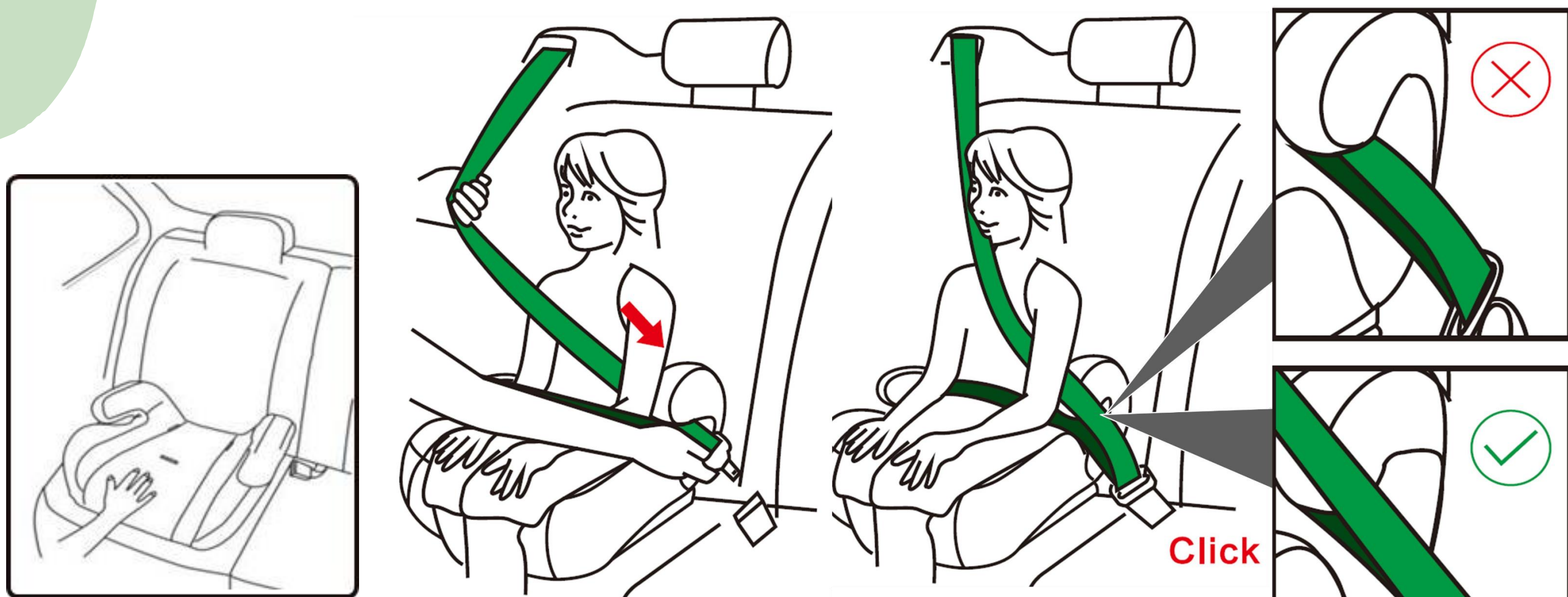
Dette produkt reducerer skader på trafikulykker for børn, men det kan ikke garantere børns absolutte sikkerhed, så vær venlig nøje at overholde lokale trafiklove og regler, når du kører

Dette produkt er godkendt til generel brug i køretøjer i overensstemmelse med FN-regulativ nr. 129/03 og passer i de fleste, men ikke alle, autostolepositioner.

Opbevar denne brugsanvisning i god stand, og læs den grundigt før brug. Det hjælper dig med at installere autostolen korrekt. Enhver forkert installation kan føre til alvorlig skade på dit barn. Producenten er ikke ansvarlig for farer forårsaget af forkert installation.

4. INSTALLATION

Fremadvendt barnesædemontering til børn mellem 125 og 150 cm høje med trepunktssele



- Trin 1: Placer barnesædet på bilsædet mod kørselsretningen .
- Trin 2: Tryk autostolen fast, indtil den sidder godt fast mod køretøjets bagende .
- Trin 3: Sæt dit barn i autostolen.
- Trin 4 : Fastgør dit barns sikkerhedssele ved at lukke spændet på 3-punktsselen, indtil du hører et klik.
- Trin 5: Sørg for, at hofteselen under de to armlæn løber langs de grønne bæltstyr. Den diagonale rem skal passere over armlænet.
- Trin 6: Træk i den diagonale rem for at stramme den. Sørg for, at stropperne ikke er snoet.



Valgfrit kan du også bruge bæltefikseren med køretøjets 3-punktsssele. Løft selefikseren på den diagonale skulderrem, og placer den, så den sidder lige over dit barns skulder for en bedre pasform. Tilpas bæltelængde af bæltefikseren efter behov for at Sørg for, at den er korrekt justeret med skulderremmen.

5. PLEJE

5.1 Daglig vedligeholdelse

Kontroller autostolen regelmæssigt under daglig brug. Udskift straks sædet, hvis det har været involveret i en ulykke.

Opbevar autostolen på et tørt og godt ventileret sted for at forhindre skimmelsvamp og fugt. Hvis der samler sig støv på sædet, skal du tørre sikkerhedsselen og plastdelene af med en let fugtig svamp og lade dem lufttørre. Hvis der spildes mad eller drikke på spændet, skal du fjerne sikkerhedsselen fra autostolen og skylle forsigtigt med varmt vand. Lad lufttørre grundigt. For at rengøre stofdækslet på autostolen skal du følge instruktionerne nedenfor:

5.2 Rensning

Sørg for kun at bruge originale sædebetræk, da sædebetrækket er vigtigt for, at systemet fungerer korrekt.



Barnesædet må ikke bruges uden sædebetræk.

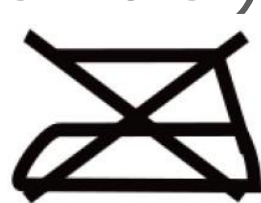
- Betrækket kan fjernes og vaskes med et mildt rengøringsmiddel i vaskemaskinens cyklus til sarte genstande (30 °C). Følg instruktionerne på betrækkets vaskeetiket. Betrækkets farver kan falme, hvis det vaskes ved mere end 30 °C.
- Centrifuger ikke, og tørretumbles aldrig i tørretumbleren (stoffet kan løsne sig fra polstringen).
- Plastdelene kan rengøres med sæbevand. Brug ikke skrappe rengøringsmidler (f.eks. opløsningsmidler).



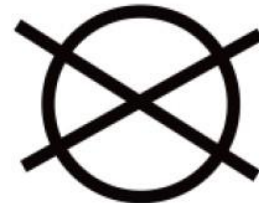
HAND WASHING



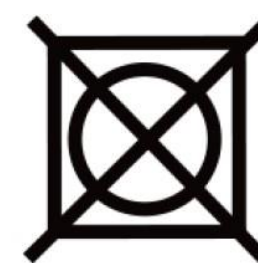
DO NOT BLEACH



DO NOT IRON



DO NOT
DRY CLEAN



DO NOT
TUMBLE DRY

5.3 Sædebetræk

Start med at fjerne skridtpuden og spændet, efterfulgt af skulderstropperne og komfortpuden.

Fjern stofdækslet fra autostolen. For at samle dem igen skal du vende de trin, du tog for at fjerne dækslet.

Bemærk: Anvend aldrig opløsningsmidler, kemiske rengøringsmidler eller smøremidler på nogen del af autostolen, da de kan påvirke produktets integritet og sikkerhed.

6. Miljøvenlig bortskaffelse

Advarsel: Kvælningsfare! Emballagemateriale er farligt for børn. Lad aldrig børn lege med emballagemateriale.

6.1 Bortskaffelse og emballering

Emballagen på din enhed er lavet af materialer, der er nødvendige for at sikre effektiv beskyttelse under transport. Disse materialer er fuldt genanvendelige, hvilket reducerer miljøpåvirkningen.

Bortskaf emballagen i en skraldespand til genanvendelige materialer.

6.2 Bortskaffelse af gammelt udstyr

Affaldsudstyr skal bortskaffes i overensstemmelse med retningslinjer og regler fra den lokale affaldshåndteringsmyndighed. Kontakt din lokale administration for adressen på det nærmeste genbrugscenter, og aflever din enhed der.

Det faktiske design af produkterne kan afvige fra de viste billeder. Alle billeder i denne brugervejledning er kun til reference. Produktet er testet og opfylder alle kravene i ECE R129/03.



FableKids

love inspired.



Kontorets adresse:
Fablekids
Gneisenaustraße 10-11
97074 Würzburg

Returadressen findes i aftrykket: <https://www.fable-kids.com>
Momsregistreringsnummer: DE 263752326
Handelsretten er Würzburg, HRB 10082 WEEE Reg.-
nr. DE 61617071



Kontorets adresse: FableKids - Gneisenaustraße 10-11 -
97074 Würzburg



Vores kundeservicenummer: Tlf. +44 (0) 208
068 5604



E-Mail: info@fable-kids.com

