

# FableKids

love inspired.



**Rehausseur**

ELLA



ECE R129/03  
V.042024

**Merci d'avoir choisi Fable Kids.**

Veuillez lire attentivement les instructions avant utilisation et  
Ils sont disponibles pour référence future.

## Table des matières

<u>1. Produit</u>	-----	1
<u>2. Sécurité</u>	-----	3
<u>3. Utiliser</u>	-----	5
<u>4. Installation</u>	-----	8
<u>5. Soin</u>	-----	10
<u>6. Élimination respectueuse de l'environnement</u>	-----	11

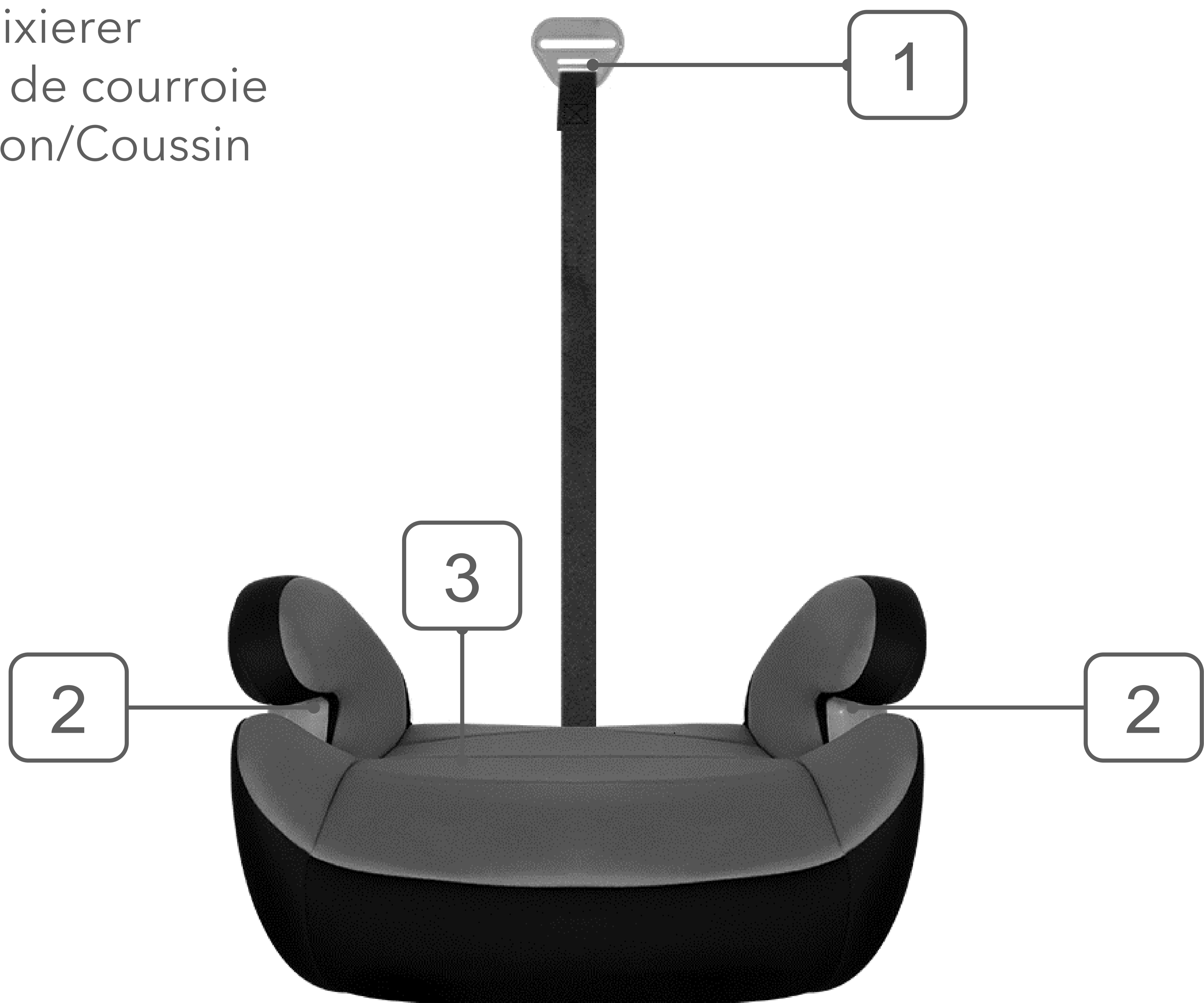


Chers parents,  
Merci d'avoir choisi notre produit. Veuillez lire attentivement le manuel d'instructions avant d'utiliser le produit pour la première fois. Si vous donnez le produit à un tiers, ces instructions doivent être fournies avec celui-ci. Conservez le manuel d'instructions pour référence future. Les dessins de ce manuel peuvent ne pas correspondre à l'article original.

## 1. Aperçu du produit

### 1.1 Désignation de la pièce

1. Gurt-Fixierer
2. Guide de courroie
3. Élévation/Coussin



# 1. Aperçu du produit

## 1.2 Gamme de tailles appropriée

Le rehausseur LUNA est conçu pour les enfants mesurant de 125 cm à 150 cm et peut être monté face à l'avant.

Vous pouvez utiliser votre siège auto de la manière suivante :

Gamme de tailles	Installation		Catégorie	Classe	Mode de retenue pour enfants
125-150cm	Orienté vers l'avant	Ceinture de sécurité à trois points pour adultes	Élévation universelle	Non-intégrale	Ceinture de sécurité à trois points pour adultes

### Info

Il s'agit d'un siège d'appoint universel doté d'un système de retenue pour enfants amélioré. Il est homologué conformément au règlement ONU n° 129 pour une utilisation dans les sièges de véhicule compatibles i-Size et universels, tels que spécifiés par le constructeur du véhicule dans le manuel du propriétaire du véhicule.

En cas de doute, contactez soit le fabricant du produit, soit le détaillant.

Le siège enfant peut être installé dans la voiture aux endroits indiqués par le fabricant dans le manuel du propriétaire. Il est nécessaire de lire le manuel du propriétaire du constructeur du véhicule.

## 2. Consignes de sécurité importantes



### AVERTISSEMENT

- Avant d'utiliser le produit, veuillez lire attentivement le manuel d'instructions. Le produit n'est sûr que s'il est utilisé conformément au manuel d'instructions.
- Pour une utilisation future du siège, vous devez conserver le manuel d'instructions.
- Ne laissez jamais votre enfant sans surveillance dans la voiture.
- Le siège auto est conçu de telle sorte qu'il ne peut être monté que sur des sièges orientés vers l'avant.
- N'utilisez pas de siège enfant si le siège du véhicule est équipé d'airbags frontaux. Cela peut être dangereux. Cela ne s'applique pas aux airbags dits latéraux.
- Le produit doit être utilisé sur un siège orienté vers l'avant équipé d'un harnais 3 points homologué selon la norme ECE R16 ou une norme équivalente.
- Le produit peut être utilisé aussi bien sur les sièges avant qu'arrière. Cependant, nous vous recommandons de le monter sur la banquette arrière.
- Le produit est homologué selon les normes de sécurité européennes (ECE R129/03) et convient aux enfants mesurant entre 125 et 150 cm.
- N'oubliez pas que la ceinture de sécurité interne qui maintient l'enfant doit être adaptée à la morphologie de l'enfant et ne doit pas être tordue. Pour cette raison, l'enfant ne doit pas porter de vêtements épais sous la ceinture de sécurité.
- Après un accident, le siège peut être dangereux en raison de dommages qui ne sont pas immédiatement apparents. Il convient donc de le remplacer.
- La sécurité du siège ne peut être garantie par le fabricant que si vous en êtes le premier propriétaire.
- Nous vous déconseillons fortement d'utiliser un produit d'occasion.
- Les coussinets du harnais sont importants pour la sécurité de votre enfant, alors utilisez-les tout le temps.
- Assurez-vous que tous les bagages et objets susceptibles de causer des blessures en cas d'accident sont correctement sécurisés.

## 2. Consignes de sécurité importantes

### VERTISSEMENT

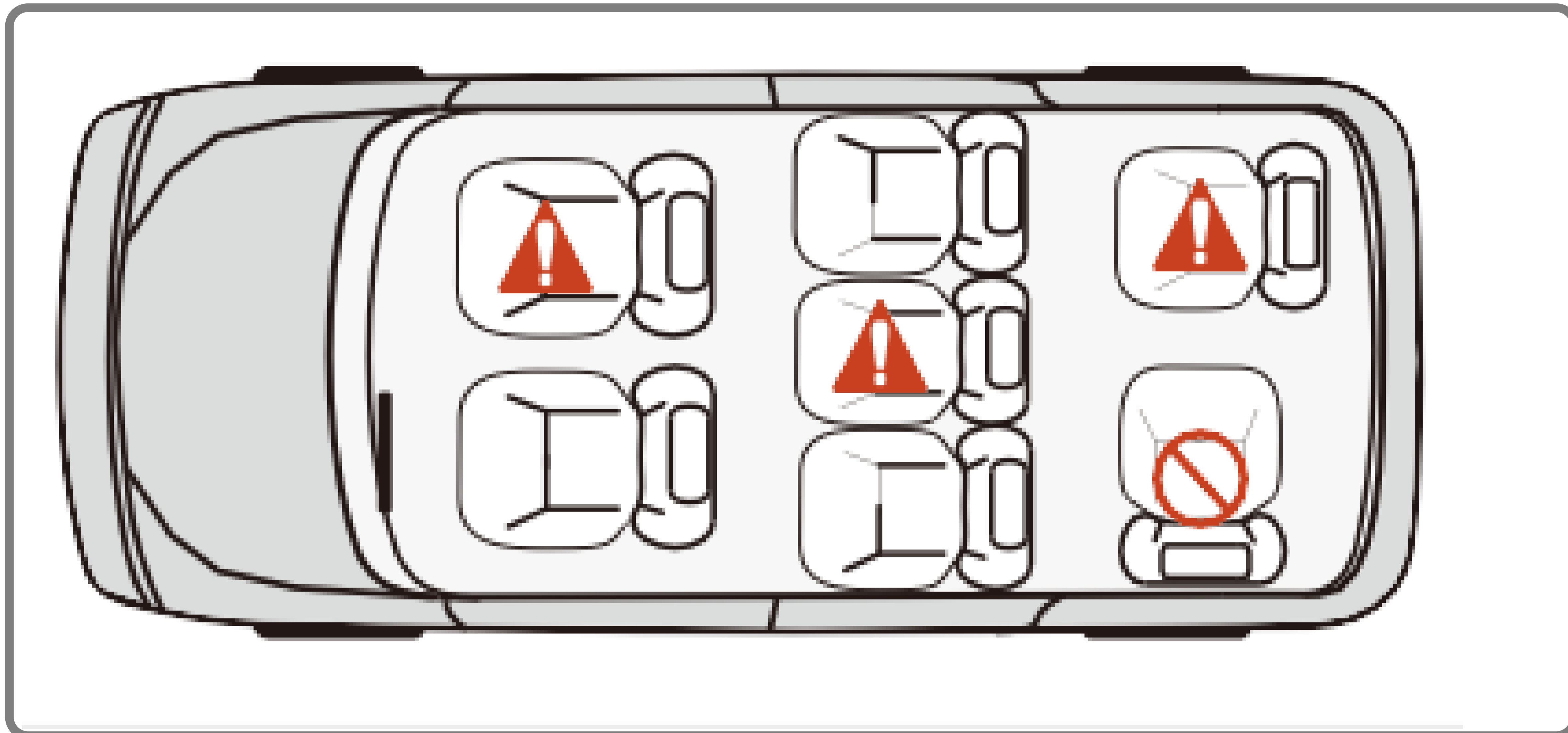
- Il est recommandé de ne pas utiliser le siège auto pendant plus de 5 ans à compter de la date de production. Les propriétés des produits peuvent se détériorer en raison du vieillissement du plastique, par exemple, qui peut ne pas être visible.
- Les pièces mobiles du siège auto ne doivent en aucun cas être lubrifiées.
- Le siège auto ne doit pas être utilisé sans la housse. Veuillez utiliser une housse d'origine, car elle contribue à la sécurité du siège.
- Le siège doit être attaché avec une ceinture de sécurité, même lorsqu'il n'est pas utilisé. Un siège non sécurisé peut blesser les autres passagers de la voiture lors d'un arrêt rapide.
- Les pièces rigides et les pièces en plastique d'un dispositif de retenue pour enfants doivent être disposées et installées de manière à ne pas pouvoir être coincées par un siège mobile ou dans une porte du véhicule pendant l'utilisation quotidienne du véhicule.
- Assurez-vous que le siège n'est pas endommagé par la sangle entre ou sous les bagages lourds, les sièges réglables ou le claquement de la porte de la voiture, etc.
- Aucune modification ne peut être apportée au produit, car cela pourrait affecter une partie ou la totalité de la sécurité du siège.
- Par temps chaud, les parties en plastique et en métal du produit deviennent chaudes. Vous devez couvrir le siège lorsque la voiture est garée au soleil.
- Pour éviter d'endommager l'étui, ne retirez pas le logo du produit.
- Utilisez le siège même sur un court trajet, car c'est à ce moment-là que la plupart des accidents se produisent.
- Faites une courte pause sur le long trajet. Pour que votre enfant ait un peu de temps pour se détendre.
- Montrez vous-même l'exemple et portez toujours votre ceinture de sécurité.
- Dites à votre enfant de ne jamais jouer avec la boucle de ceinture.

**REMARQUE : Votre siège d'auto peut être solidement attaché à presque tous les sièges d'auto. Cependant, sur certains sièges, les sangles sont fixées de telle sorte qu'une installation correcte n'est pas possible, dans ce cas, essayez un autre siège.**

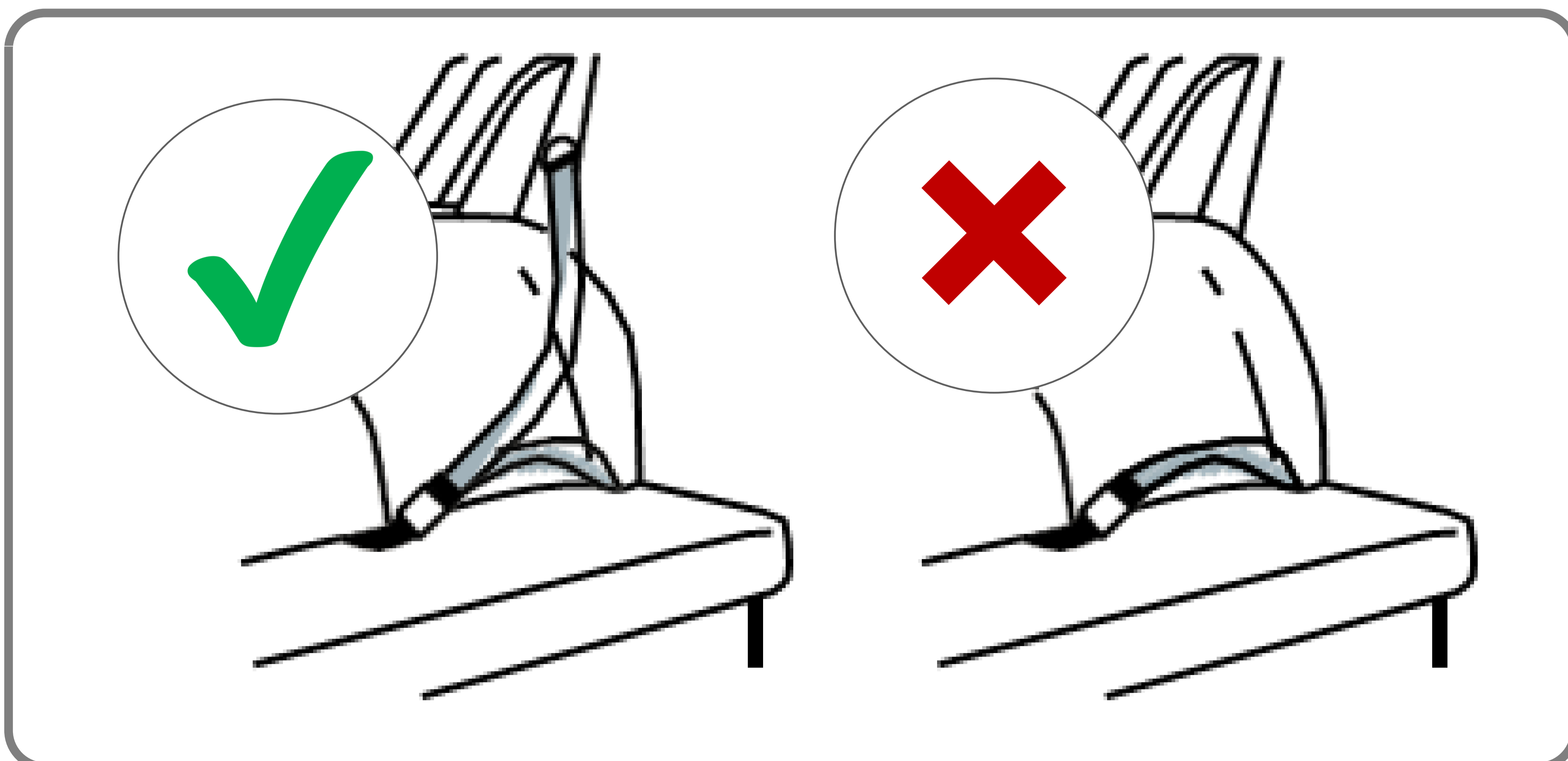
### 3. Comment utiliser le produit

#### 3.1 Utilisation dans le véhicule

Vous pouvez utiliser votre siège auto de la manière suivante :



- Le siège auto est conçu de telle sorte qu'il ne peut être monté que sur des sièges orientés vers l'avant.
- **ATTENTION! LE SIÈGE AUTO NE DOIT PAS ÊTRE MONTÉ SUR DES SIÈGES ORIENTÉS VERS L'ARRIÈRE OU SUR LE CÔTÉ.**



Veillez vous référer à la réglementation applicable à votre pays. La ceinture de sécurité doit être homologuée conformément à la norme ECE R 16 ou à d'autres normes équivalentes.

**NE PAS UTILISER AVEC UN HARNAIS À 2 POINTS.  
Veillez monter avec la ceinture à 3 points.**

## 3. Comment utiliser le produit

### 3.1 Utilisation dans le véhicule

▪ Dans le sens de la marche	C'est bien ça
▪ Orienté vers l'arrière	Erreur
▪ Le véhicule n'est équipé que d'une ceinture de sécurité à 2 points.	Erreur
L'utilisation d'un harnais à 2 points augmente considérablement le risque de blessure de votre enfant en cas d'accident.	
▪ Le véhicule est équipé d'une ceinture de sécurité à 3 points.	C'est bien ça
<b>La ceinture de sécurité doit être homologuée selon la norme ECE R16 ou une norme comparable (voir l'étiquette de test sur la ceinture avec un « E » ou un « e » dans un cercle).</b>	
▪ Sur le siège passager	C'est bien ça (1)
<b>(1) Ne pas utiliser sur les sièges passagers équipés d'airbags frontaux !</b>	
▪ Sur la banquette arrière extérieure	C'est bien ça
▪ Sur la banquette arrière du milieu*	C'est bien ça (2)
<b>(2) Peut être utilisé lorsque le siège du véhicule est équipé d'un harnais à 3 points</b>	

(Veuillez vous référer à la réglementation applicable à votre pays).



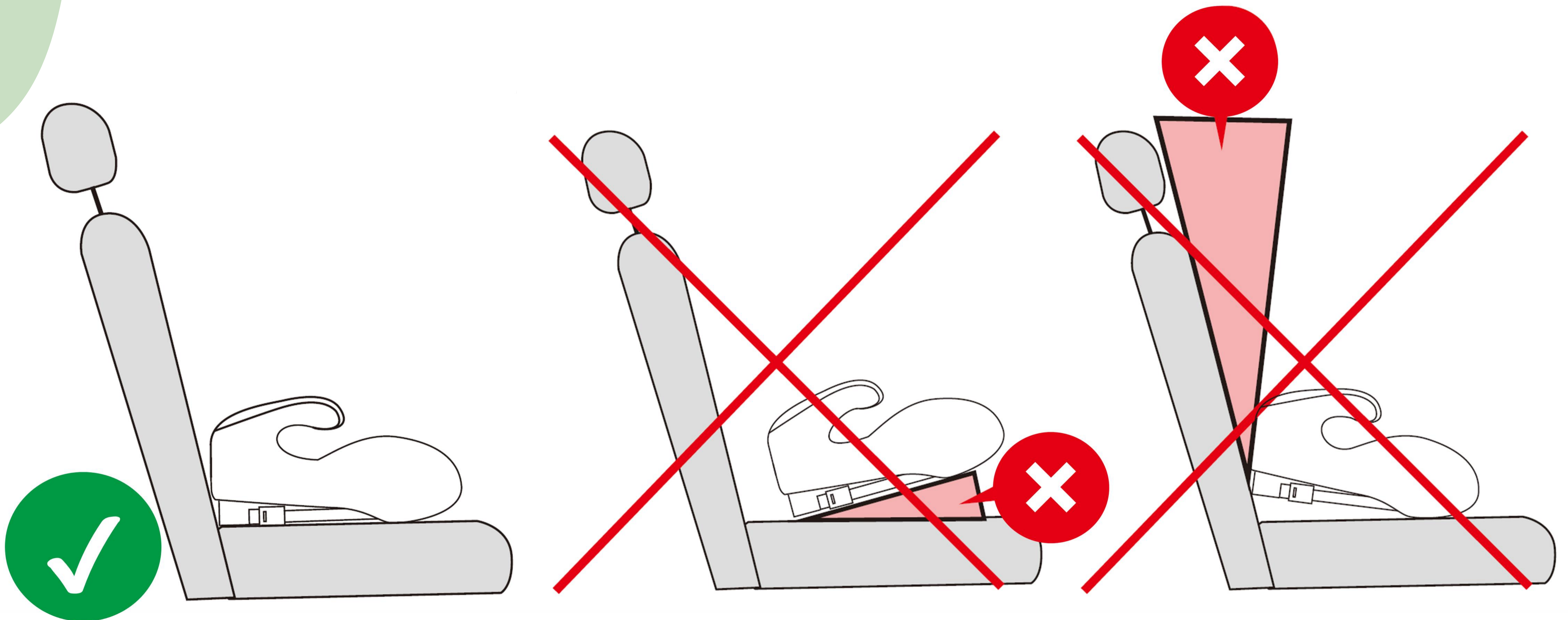
### IMPORTANT!

- Si le siège enfant est installé sur le siège avant, l'airbag avant doit être désactivé. Il est recommandé d'installer le siège enfant uniquement sur les sièges arrière de la voiture.
- Veuillez vous référer au manuel du propriétaire de votre véhicule pour savoir si le siège peut être utilisé avec un siège pour enfant.

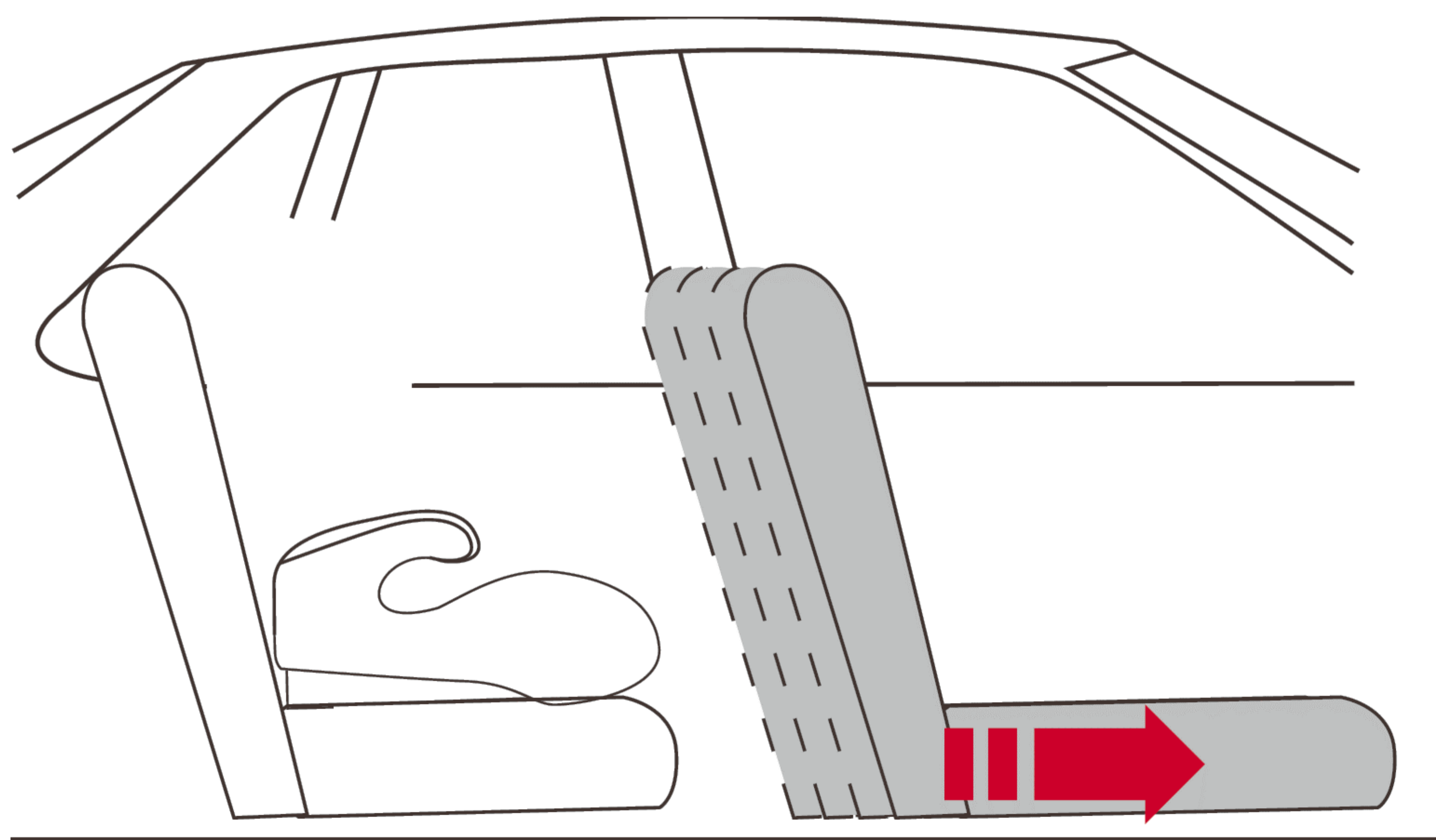


### 3. Comment utiliser le produit

#### 3.1 Utilisation dans le véhicule



**IMPORTANT! Assurez-vous qu'il n'y a pas d'espace entre le siège auto et le siège auto.**



- **IMPORTANT! Pour assurer le confort de votre enfant, poussez le siège avant le plus loin possible vers l'avant pour faire de la place pour les jambes de votre enfant.**

## 4. INSTALLATION



**Veillez ne pas laisser votre enfant sans surveillance dans le siège enfant du véhicule.**

**En cas de freinage d'urgence ou d'accident, des personnes ou des objets non sécurisés peuvent blesser d'autres occupants du véhicule. Veuillez toujours vérifier que :**

- Les dossiers des sièges du véhicule sont verrouillés (c'est-à-dire qu'un verrou de siège arrière rabattable est enclenché).
- Tous les objets lourds ou tranchants dans le véhicule (par exemple sur la plage arrière) sont sécurisés.
- Toutes les personnes à bord du véhicule portent leur ceinture de sécurité.
- Le siège enfant est toujours sécurisé lorsqu'il est dans le véhicule, même si aucun enfant n'est transporté.

### **Pour protéger votre véhicule**

Certaines housses de siège de véhicule faites de matériaux délicats (par exemple, velours, cuir, etc.) peuvent montrer des signes d'usure lors de l'utilisation de sièges pour enfants. Cela peut être évité en plaçant une couverture ou une serviette sous le siège d'auto.

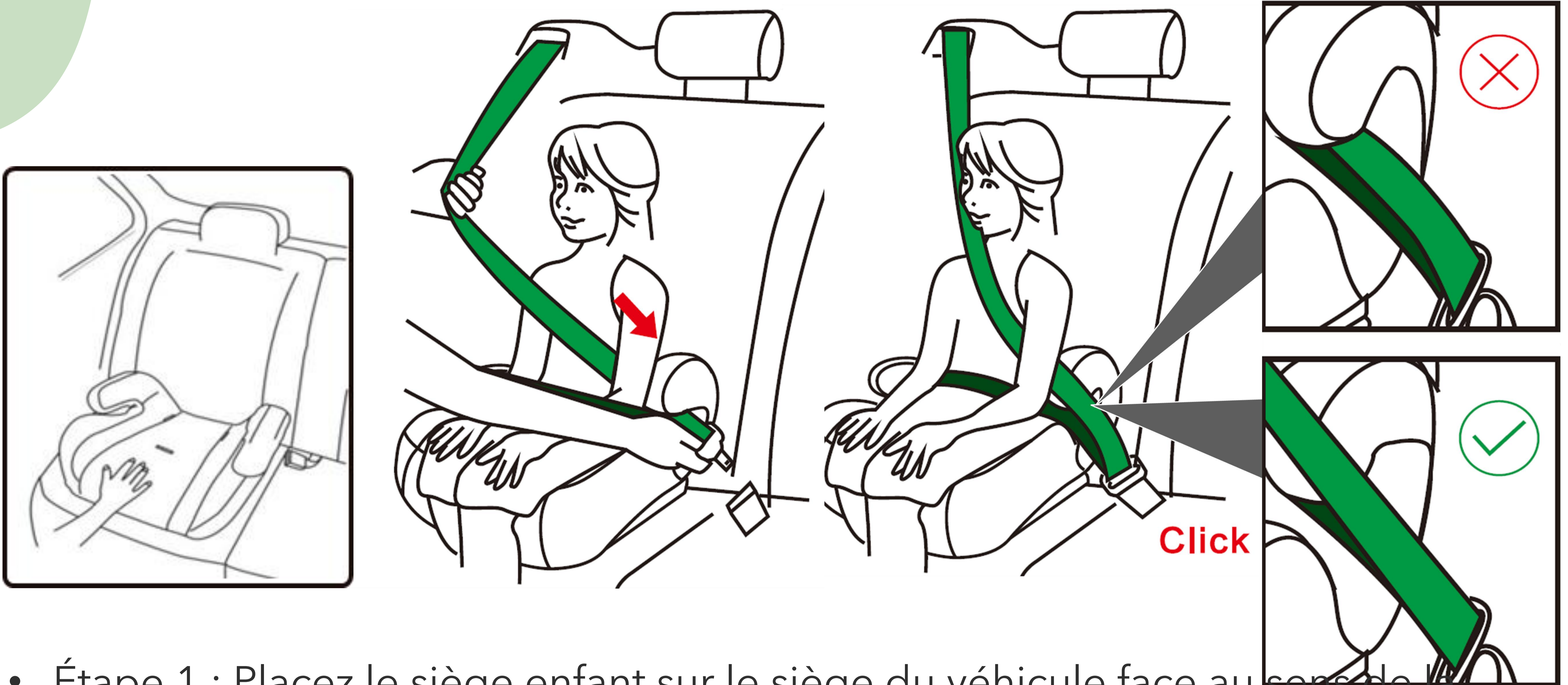
### **Note spéciale :**

Ce produit réduit les dommages causés par les accidents de la route aux enfants, mais il ne peut pas garantir la sécurité absolue des enfants, veuillez donc respecter strictement les lois et réglementations locales de la circulation lorsque vous conduisez. Ce produit a été approuvé pour une utilisation générale dans les véhicules conformément au règlement ONU n° 129/03 et s'adaptera à la plupart des places assises de voiture, mais pas à toutes.

Veillez conserver ce manuel d'instructions en bon état et le lire attentivement avant utilisation. Cela vous aidera à installer correctement le siège auto. Toute installation incorrecte peut entraîner des blessures graves pour votre enfant. Le fabricant n'est pas responsable des risques causés par une installation incorrecte.

## 4. INSTALLATION

### Support de siège enfant orienté vers l'avant pour les enfants mesurant entre 125 et 150 cm avec ceinture de sécurité auto à trois points



- Étape 1 : Placez le siège enfant sur le siège du véhicule face au sens de la marche.
- Étape 2 : Appuyez fermement sur le siège auto jusqu'à ce qu'il s'adapte fermement à l'arrière du véhicule.
- Étape 3 : Mettez votre enfant dans le siège auto.
- Étape 4 : Attachez la ceinture de sécurité de votre enfant en attachant la boucle du harnais 3 points jusqu'à ce que vous entendiez un clic.
- Étape 5 : Assurez-vous que la ceinture abdominale sous les deux accoudoirs longe les guides de ceinture verts. La sangle diagonale doit passer au-dessus de l'accoudoir.
- Étape 6 : Tirez sur la sangle diagonale pour la serrer. Assurez-vous que les sangles ne sont pas tordues.



En option, vous pouvez également utiliser le fixateur de ceinture avec la ceinture à 3 points du véhicule. Soulevez le fixateur de harnais sur la bandoulière diagonale et positionnez-le de manière à ce qu'il se trouve juste au-dessus de l'épaule de votre enfant pour un meilleur ajustement. Ajustez la longueur de la sangle du fixateur de ceinture au besoin pour vous assurer qu'elle est correctement alignée avec la bandoulière.

## 5. SOIN

### 5.1 Entretien quotidien

Vérifiez régulièrement le siège auto lors de l'utilisation quotidienne. Remplacez immédiatement le siège s'il a été impliqué dans un accident.

Rangez le siège auto dans un endroit sec et bien ventilé pour éviter la moisissure et l'humidité.

Si de la poussière s'accumule sur le siège, essuyez la ceinture de sécurité et les pièces en plastique avec une éponge légèrement humide et laissez-les sécher à l'air libre.

Si de la nourriture ou des boissons sont renversées sur la boucle, retirez la ceinture de sécurité du siège d'auto et rincez doucement à l'eau tiède. Laissez sécher à l'air libre.

Pour nettoyer la housse en tissu du siège auto, veuillez suivre les instructions ci-dessous :

### 5.2 Nettoyage

Assurez-vous de n'utiliser que des housses de siège d'origine, car la housse de siège est importante pour le bon fonctionnement du système.



**Le siège enfant ne doit pas être utilisé sans housse de siège.**

- La housse peut être retirée et lavée avec un détergent doux au cycle machine à laver pour les articles délicats (30 °C). Veuillez suivre les instructions sur l'étiquette de lavage de la housse. Les couleurs de la housse peuvent s'estomper si elle est lavée à plus de 30°C.
- Ne pas essorer et ne jamais sécher au sèche-linge (le tissu peut se détacher du rembourrage).
- Les pièces en plastique peuvent être nettoyées avec de l'eau savonneuse. N'utilisez pas de produits de nettoyage agressifs (par exemple, des solvants).



HAND WASHING



DO NOT BLEACH



DO NOT IRON



DO NOT  
DRY CLEAN



DO NOT  
TUMBLE DRY

### 5.3 Housse de siège

Commencez par retirer le coussinet d'entrejambe et la boucle, puis les bretelles et le coussin de confort.

Retirez la housse en tissu du siège auto. Pour les remonter, inversez les étapes que vous avez suivies pour retirer le couvercle.

Remarque : N'appliquez jamais de solvants, de nettoyeurs chimiques ou de lubrifiants sur une partie du siège auto, car ils pourraient nuire à l'intégrité et à la sécurité du produit.

## 6. Élimination respectueuse de l'environnement

**Avertissement : Risque d'étouffement ! Les matériaux d'emballage sont dangereux pour les enfants. Ne laissez jamais les enfants jouer avec les matériaux d'emballage.**

### 6.1 Élimination et emballage

L'emballage de votre appareil est composé des matériaux nécessaires pour assurer une protection efficace pendant le transport. Ces matériaux sont entièrement recyclables, réduisant ainsi l'impact environnemental. Jetez l'emballage dans une poubelle pour les matières recyclables.

### 6.2 Mise au rebut de l'ancien équipement

Les déchets d'équipement doivent être éliminés conformément aux directives et aux règlements de l'autorité locale de gestion des déchets. Renseignez-vous auprès de votre administration locale pour connaître l'adresse du centre de recyclage le plus proche et déposez-y votre appareil.

**La conception réelle des produits peut différer des images présentées. Toutes les images de ce guide de l'utilisateur sont fournies à titre indicatif uniquement. Le produit a été testé et répond à toutes les exigences de la norme ECE R129/03.**



# FableKids

love inspired.



Adresse du bureau:  
Fablekids  
Gneisenaustraße 10-11  
97074 Würzburg

L'adresse de retour se trouve dans les mentions légales :

<https://www.fable-kids.com>

Numéro d'identification à la TVA :DE 263752326

Le Tribunal du Registre du Commerce est Würzburg, HRB 10082

WEEE Reg.-No. DE 61617071



Adresse du bureau: FableKids • Gneisenaustraße 10-11 •  
97074 Würzburg



Notre numéro de service à la clientèle :Tel. +44 (0)  
208 068 5604



E-Mail: [info@fable-kids.com](mailto:info@fable-kids.com)

