

# FableKids

love inspired.



**Seggiolino**

ELLA



ECE R129/03  
V.042024

**Grazie per aver scelto Fable Kids.**

Si prega di leggere attentamente le istruzioni prima dell'uso e di conservarle per riferimento futuro.

## Inhaltsverzeichnis

<u>1. Prodotto</u>	-----	1
<u>2. Sicurezza</u>	-----	3
<u>3. Usare</u>	-----	5
<u>4. Installazione</u>	-----	8
<u>5. Cura</u>	-----	10
<u>6. Smaltimento rispettoso dell'ambiente</u>	-----	11



FableKids

love inspired.

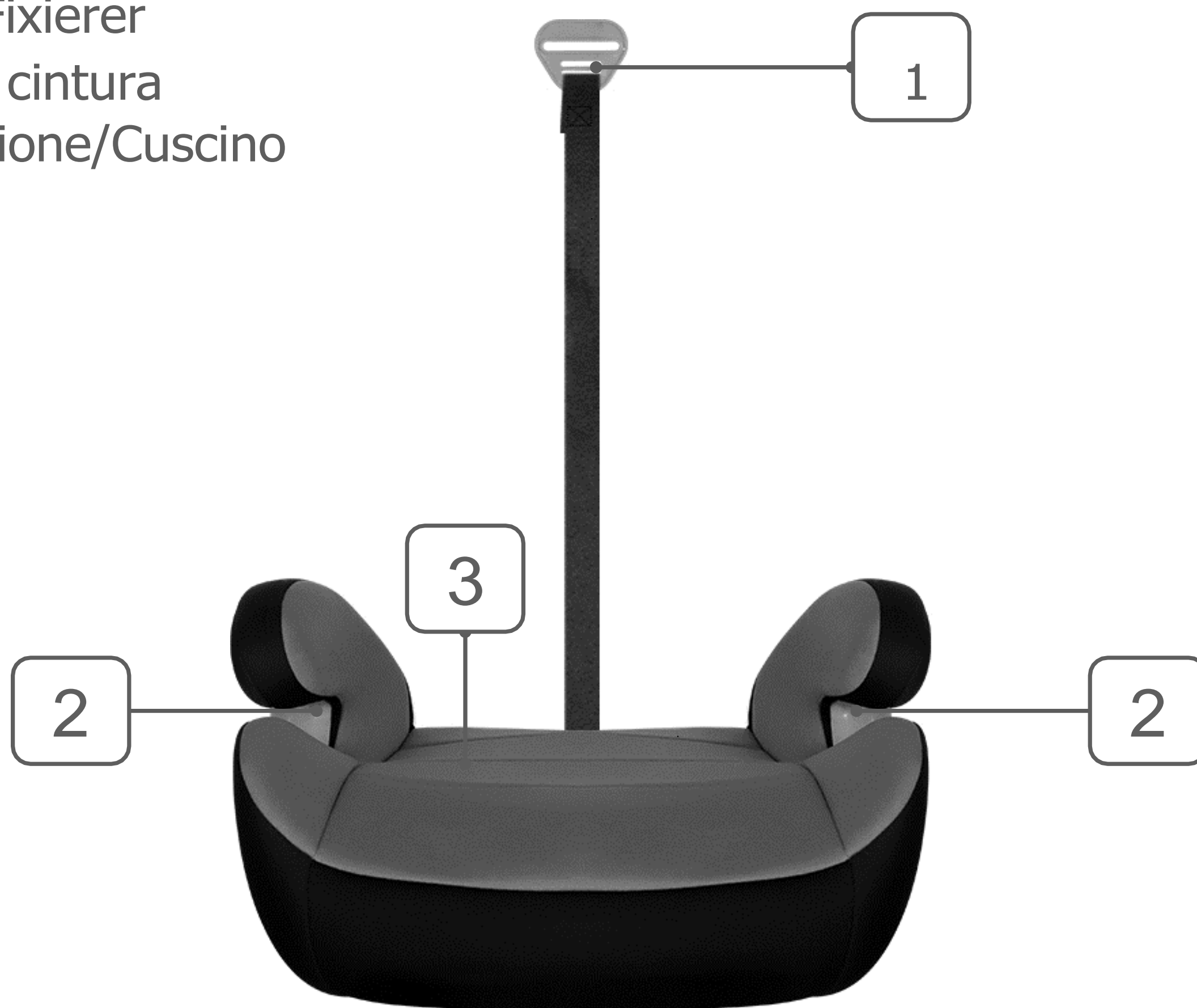
Cari genitori,

Grazie per aver scelto il nostro prodotto. Si prega di leggere attentamente il manuale di istruzioni prima di utilizzare il prodotto per la prima volta. Se si cede il prodotto a terzi, queste istruzioni devono essere fornite con esso. Conservare il manuale di istruzioni per riferimento futuro. I disegni in questo manuale potrebbero non corrispondere all'articolo originale.

## 1. Panoramica del prodotto

### 1.1 Designazione della parte

1. Gurt-Fixierer
2. Guida cintura
3. Elevazione/Cuscino



# 1. Panoramica del Prodotto

## 1.2 Gamma di dimensioni adatta

Il rialzo sedile LUNA è progettato per bambini di altezza compresa tra 125 cm e 150 cm e può essere montato rivolto in avanti. Puoi utilizzare il tuo seggiolino per bambini come segue:

Gamma di dimensioni	Installazione		Categoria	Classe	Modalità di ritenuta per bambini
125-150cm	Rivolto in avanti	Cintura di sicurezza a tre punti per adulti	Elevazione universale	Non integrale	Cintura di sicurezza a tre punti per adulti

## Informazioni

Si tratta di un seggiolino universale con un sistema di ritenuta per bambini migliorato. È omologato in conformità al regolamento UNECE n. 129 per l'uso in posti a sedere universali compatibili con i-Size, come specificato dal produttore del veicolo nel manuale del proprietario del veicolo.

In caso di dubbio, contattare il produttore del prodotto o il rivenditore.

Il seggiolino per bambini può essere installato in auto nei punti indicati dal produttore nel manuale d'uso. È necessario leggere il manuale d'uso del costruttore del veicolo.

## 2. Importanti istruzioni di sicurezza



### AVVERTIMENTO

- Prima di utilizzare il prodotto, leggere attentamente il manuale di istruzioni. Il prodotto è sicuro solo se utilizzato in conformità con il manuale di istruzioni.
- Per l'uso futuro del seggiolino, è necessario conservare il manuale di istruzioni.
- Non lasciare mai il bambino incustodito in macchina.
- Il seggiolino auto è progettato in modo tale da poter essere montato solo su sedili rivolti in avanti.
- Non utilizzare un seggiolino per bambini se il sedile del veicolo è dotato di airbag frontali. Questo può essere pericoloso. Questo non vale per i cosiddetti airbag laterali.
- Il prodotto deve essere utilizzato su un seggiolino rivolto in avanti dotato di un'imbracatura a 3 punti omologata secondo ECE R16 o una norma equivalente.
- Il prodotto può essere utilizzato sia sui sedili anteriori che su quelli posteriori. Tuttavia, si consiglia di montarlo sul sedile posteriore.
- Il prodotto è omologato secondo le norme di sicurezza europee (ECE R129/03) ed è adatto a bambini con un'altezza di 125-150 cm.
- Ricorda che la cintura di sicurezza interna che trattiene il bambino deve essere adattata alla forma del corpo del bambino e non deve essere attorcigliata. Per questo motivo, il bambino non deve indossare indumenti spessi sotto la cintura di sicurezza.
- Dopo un incidente, il seggiolino potrebbe non essere sicuro a causa di danni che non sono immediatamente evidenti. Dovrebbe pertanto essere sostituito.
- La sicurezza del seggiolino può essere garantita dal produttore solo se si è il primo proprietario.
- Ti consigliamo vivamente di non utilizzare un prodotto usato.
- Le imbottiture dell'imbracatura sono importanti per la sicurezza del tuo bambino, quindi usali sempre.
- Assicurarsi che tutti i bagagli e gli oggetti che sono stati im3  
In caso di incidente che può causare lesioni,  
sono assicurati.

## 2. Importanti informazioni sulla sicurezza



### AVVERTIMENTO

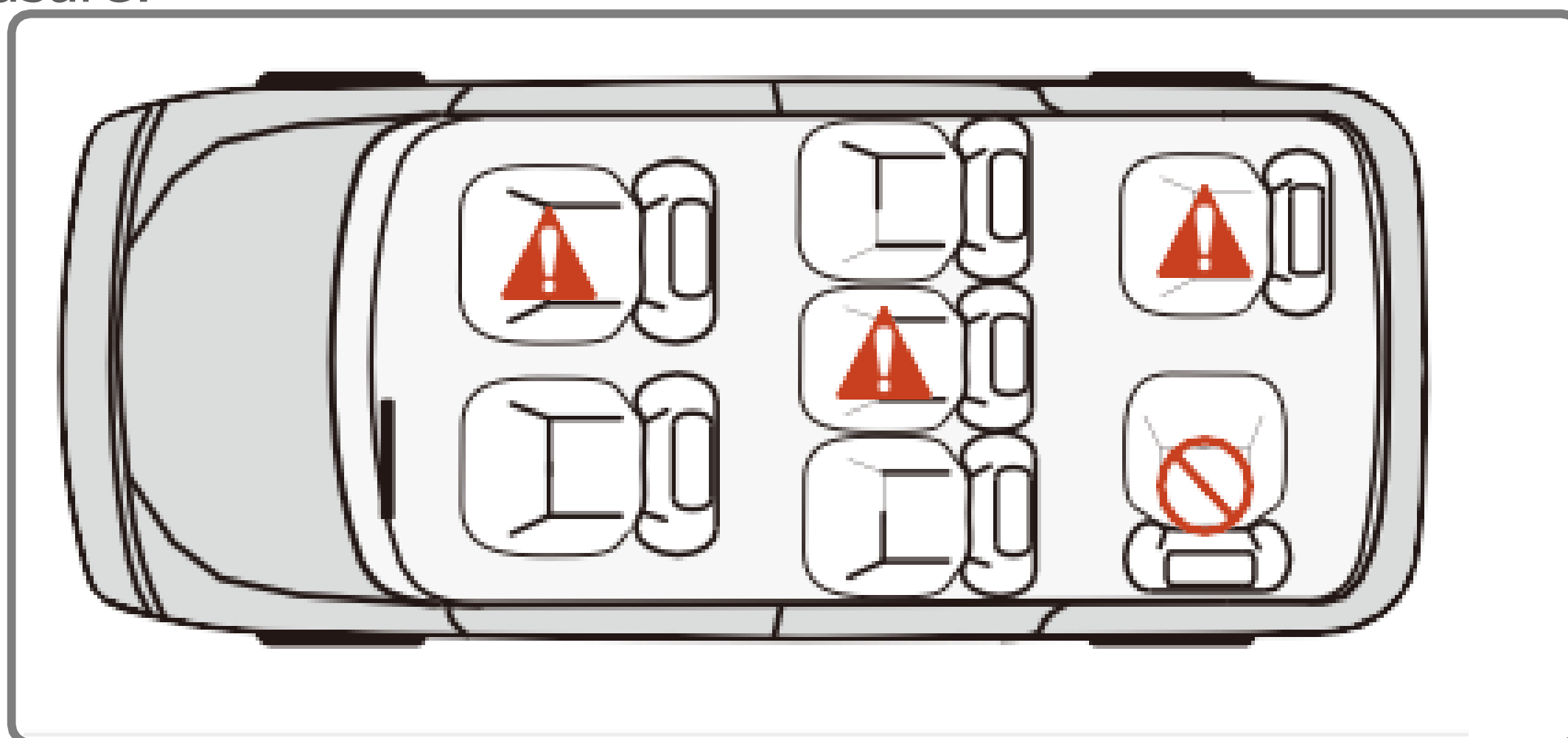
- Si raccomanda di non utilizzare il seggiolino auto per più di 5 anni dalla data di produzione. Le proprietà dei prodotti possono deteriorarsi a causa, ad esempio, dell'invecchiamento della plastica, che potrebbe non essere visibile.
- Le parti mobili del seggiolino auto non devono essere lubrificate in alcun modo.
- Il seggiolino auto non deve essere utilizzato senza la fodera. Si prega di utilizzare una fodera originale, poiché la fodera contribuisce alla sicurezza del sedile.
- Il seggiolino deve essere fissato con una cintura di sicurezza, anche quando non viene utilizzato. Un seggiolino non fissato può ferire gli altri passeggeri dell'auto durante una sosta veloce.
- Le parti rigide e le parti in plastica di un SRB devono essere sistemate e installate in modo tale da non poter essere intrappolate in un sedile mobile o in una porta del veicolo durante l'uso quotidiano del veicolo.
- Assicurarsi che il sedile non venga danneggiato dalla fettuccia tra o sotto i bagagli pesanti, dai sedili regolabili o dallo sbattere della portiera dell'auto, ecc.
- Non è possibile apportare modifiche al prodotto, in quanto ciò potrebbe influire in parte o su tutta la sicurezza del seggiolino.
- Quando fa caldo, le parti in plastica e metallo del prodotto si surriscaldano. Dovresti coprire il sedile quando l'auto è parcheggiata al sole.
- Per evitare di danneggiare la custodia, non rimuovere il logo del prodotto.
- Utilizzare il seggiolino anche durante un breve viaggio, poiché è qui che si verifica la maggior parte degli incidenti.
- Prenditi una breve pausa durante il lungo viaggio. In modo che il tuo bambino abbia un po' di tempo per rilassarsi.
- Dai tu stesso l'esempio e indossa sempre la cintura di sicurezza.
- Dì a tuo figlio di non giocare mai con la fibbia della cintura.
- **NOTA: Il seggiolino auto può essere posizionato in sicurezza su quasi tutti i sedili del**

**Auto. Tuttavia, su alcuni sedili, le cinghie sono così che non è possibile una corretta installazione, In questo caso, prova un posto diverso.**

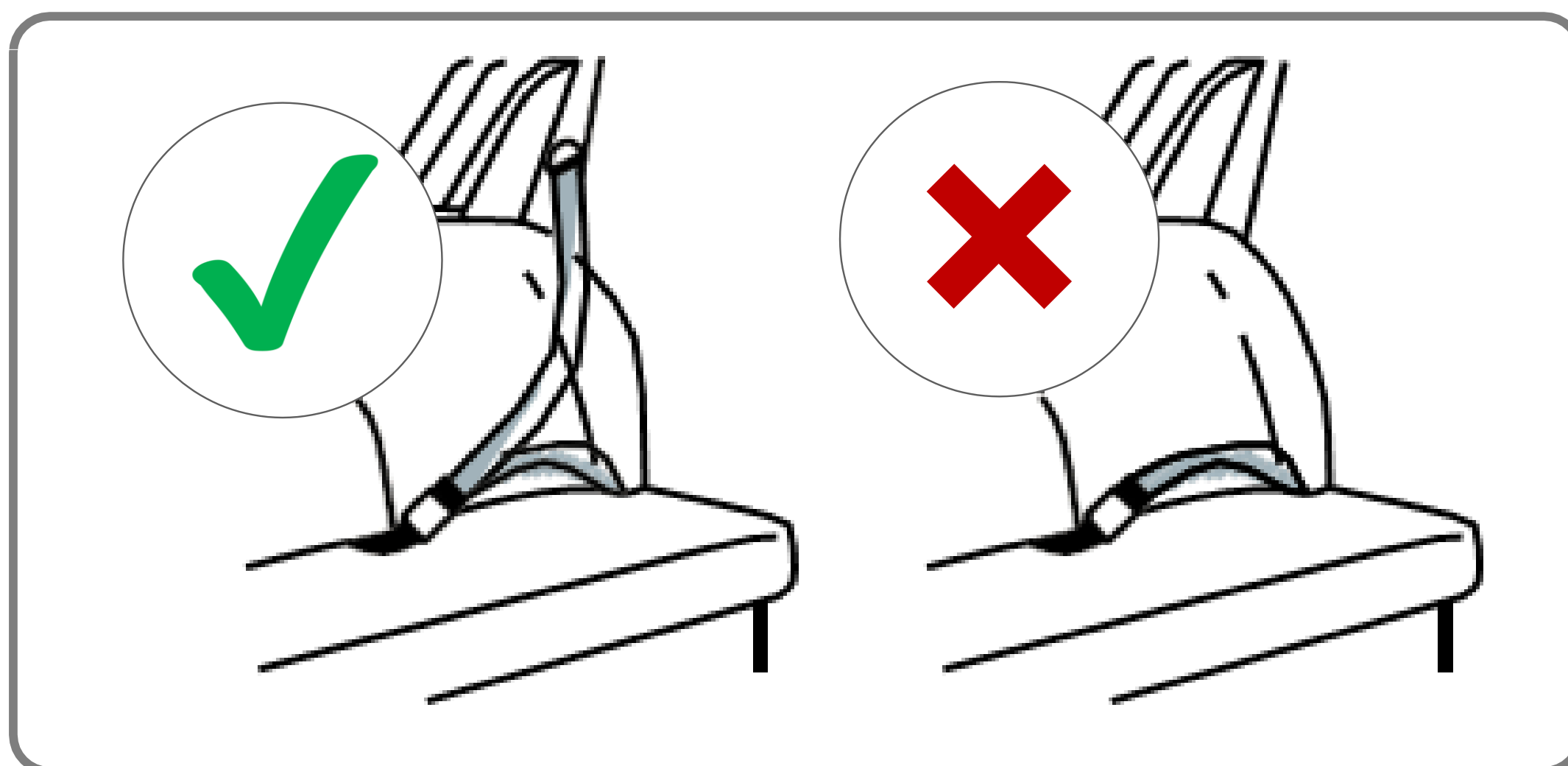
### 3. Modalità d'uso del prodotto

#### 3.1 Utilizzo nel veicolo

È possibile impostare il seggiolino auto come segue usare:



- Il seggiolino auto è progettato in modo tale da poter essere montato solo su sedili rivolti in avanti.
- **ATTENZIONE! IL SEGGIOLINO AUTO NON DEVE ESSERE MONTATO SU SEDILI RIVOLTI ALL'INDIETRO O LATERALMENTE.**



Si prega di fare riferimento alle normative applicabili al proprio paese. La cintura di sicurezza deve essere omologata secondo la norma ECE R 16 o altre norme equivalenti.

**NON UTILIZZARE CON UN'IMBRACATURA A 2 PUNTI.  
Si prega di montare con la cintura a 3 punti.**

## 3. Modalità d'uso del prodotto

### 3.1 Utilizzo a bordo del veicolo

▪ Nella direzione di marcia	Corretto
▪ Rivolto all'indietro	Errore
▪ Il veicolo è dotato solo di un 2 punti Cintura di sicurezza.	Errore
L'uso di un'imbracatura a 2 punti aumenta il rischio di lesioni del bambino in caso di incidente.	
▪ Il veicolo è dotato di un sistema di controllo a 3 punti Cintura di sicurezza.	Corretto
<b>La cintura di sicurezza deve essere omologata secondo la norma ECE R16 o un standard comparabile (vedere l'etichetta di prova sulla cintura con una "E" o una "e" in un cerchio).</b>	
▪ Sul sedile del passeggero	Corretto (1)
<b>(1) Non utilizzare su sedili passeggeri con airbag frontali!</b>	
▪ Sul sedile posteriore esterno	Corretto
▪ Al centro del sedile posteriore*	Corretto (2)
<b>(2) Può essere utilizzato quando il sedile del veicolo è dotato di un Cintura di sicurezza a 3 punti</b>	

(Si prega di fare riferimento alle normative applicabili al proprio paese).



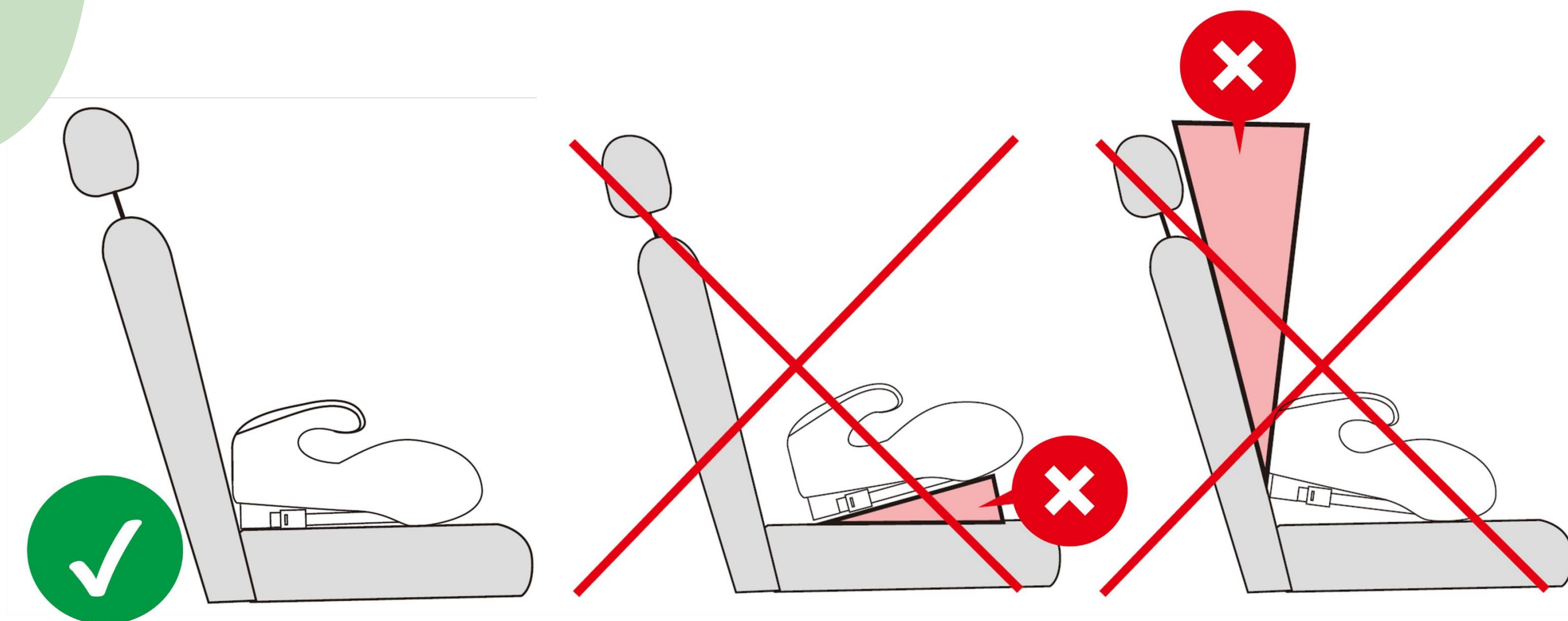
### **IMPORTANTE!**

- Se il seggiolino per bambini è installato sul sedile anteriore, l'airbag frontale deve essere disattivato. Si consiglia di installare il seggiolino solo sui sedili posteriori dell'auto.
- Fare riferimento al manuale del proprietario del veicolo per determinare se il sedile è adatto all'uso con un seggiolino per bambini.

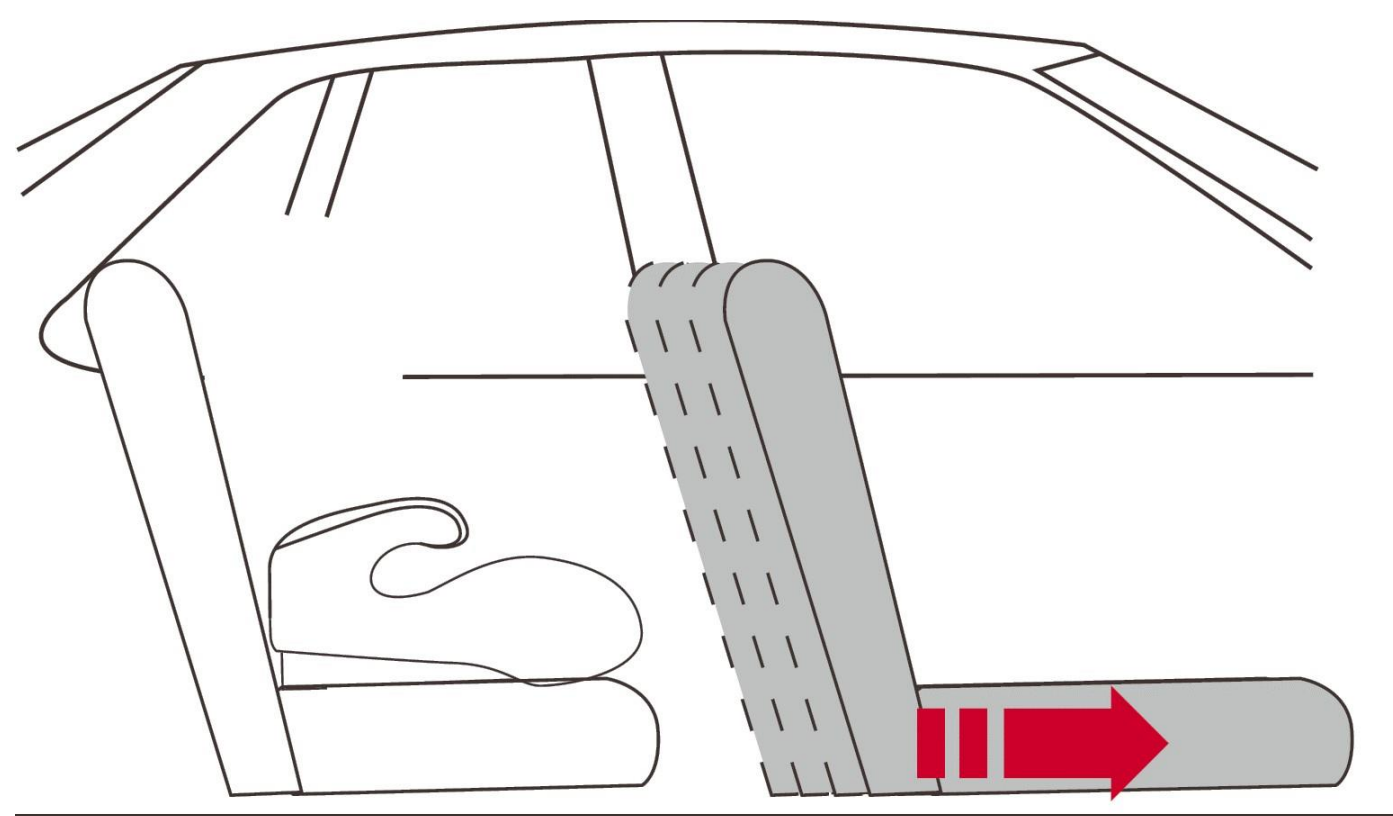


### 3. Come utilizzare il prodotto?

#### 3.1 Utilizzo nel veicolo



**IMPORTANTE!** Assicurarsi che non vi siano spazi vuoti tra il seggiolino auto e il seggiolino auto.



- **IMPORTANTE!** Per garantire il comfort del bambino, spingere il seggiolino anteriore in avanti il più possibile per fare spazio alle gambe del bambino.

## 4. INSTALLAZIONE



**Si prega di non lasciare il bambino incustodito nel seggiolino del veicolo.**

**In caso di frenata d'emergenza o incidente, persone o oggetti non fissati possono ferire gli altri occupanti del veicolo. Si prega di verificare sempre che:**

- Gli schienali dei sedili del veicolo sono bloccati (cioè è inserito un blocco del sedile posteriore ribaltabile).
- Tutti gli oggetti pesanti o taglienti presenti nel veicolo (ad es. sul ripiano) sono fissati.
- Tutte le persone a bordo del veicolo indossano le cinture di sicurezza.
- Il seggiolino per bambini è sempre assicurato quando è nel veicolo, anche se non viene trasportato alcun bambino.

### **Per proteggere il tuo veicolo**

Alcuni coprisedili per veicoli realizzati con materiali delicati (ad es. velluto, pelle, ecc.) possono mostrare segni di usura durante l'utilizzo dei seggiolini per bambini. Questo può essere evitato mettendo una coperta o un asciugamano sotto il sedile dell'auto.

### **Nota speciale:**

Questo prodotto riduce i danni degli incidenti stradali ai bambini, ma non può garantire l'assoluta sicurezza dei bambini, quindi si prega di attenersi rigorosamente alle leggi e ai regolamenti locali sul traffico durante la guida

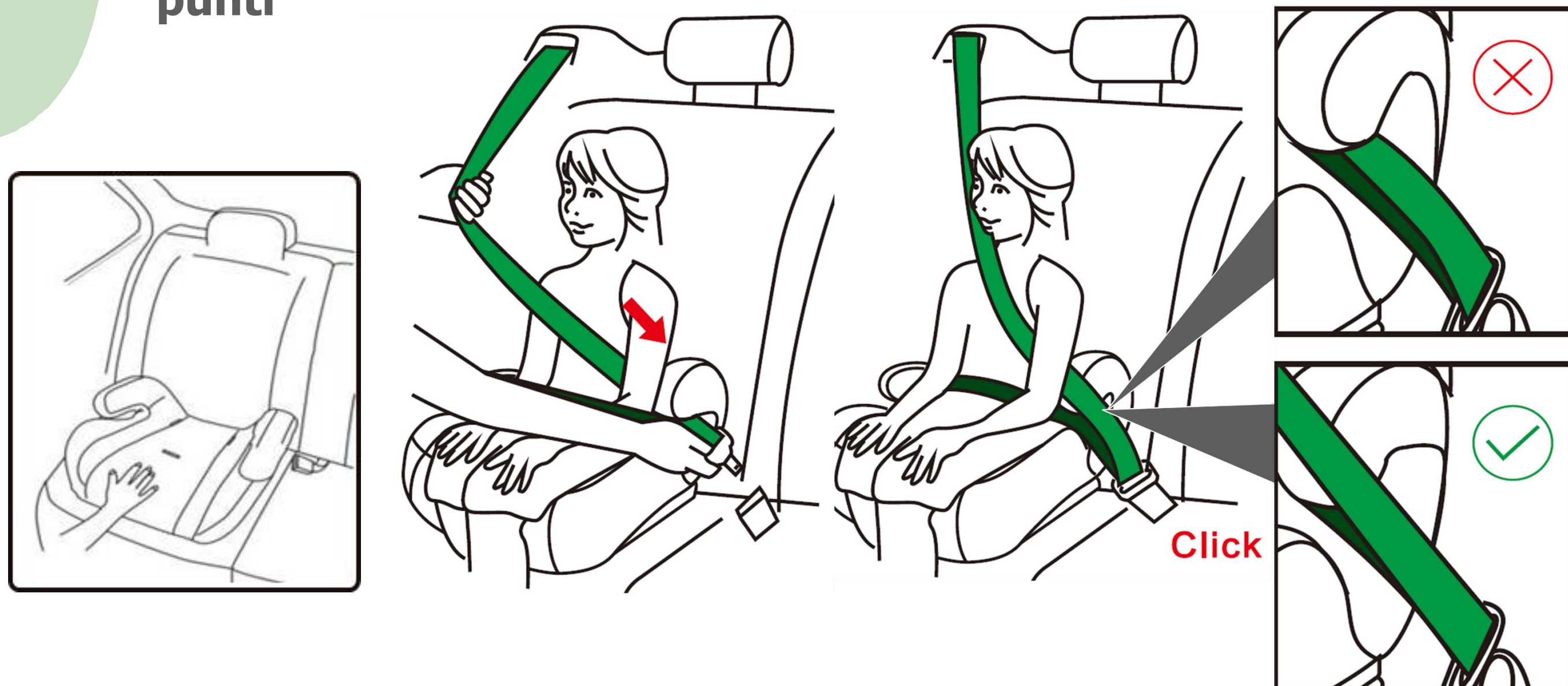
Questo prodotto è stato approvato per l'uso generale nei veicoli in conformità con il regolamento UNECE n. 129/03 e si adatta alla maggior parte, ma non a tutte, le posizioni di seduta dell'auto.

Si prega di conservare questo manuale di istruzioni in buone condizioni e di leggerlo attentamente prima dell'uso. Ti aiuterà a installare correttamente il seggiolino auto. Qualsiasi installazione impropria può causare gravi lesioni al bambino.

Il produttore non è responsabile per eventuali pericoli causati da un'installazione errata.

## 4. INSTALLAZIONE

**Fissaggio del seggiolino per bambini di altezza compresa tra 125 e 150 cm rivolto in avanti con cintura di sicurezza auto a tre punti**



- Passo 1: Posizionare il seggiolino per bambini sul sedile del veicolo rivolto verso la direzione di marcia .
- Passo 2: Premere saldamente il seggiolino auto finché non si adatta saldamente alla parte posteriore del veicolo.
- Passaggio 3: metti il bambino nel seggiolino auto.
- Passaggio 4 : allacciare la cintura di sicurezza del bambino chiudendo la fibbia dell'imbracatura a 3 punti finché non si sente un clic.
- Passo 5 : Assicurarsi che la cintura addominale sotto i due braccioli scorra lungo le guide verdi della cintura. La cinghia diagonale deve passare sopra il bracciolo.
- Passaggio 6: tirare la cinghia diagonale per stringerla. Assicurarsi che le cinghie non siano attorcigliate.



Opzionalmente, è possibile utilizzare il fissatore della cintura anche con la cintura a 3 punti del veicolo. Solleva il fissatore dell'imbracatura sulla tracolla diagonale e posizionalo in modo che si trovi appena sopra la spalla del tuo bambino per una migliore vestibilità. Personalizza il lunghezza della cinghia del fissatore della cintura come richiesto, al fine di Assicurarsi che sia correttamente allineato con la tracolla.

# FableKids

love inspired.

## 5. CURA

### 5.1 Manutenzione giornaliera

Controllare regolarmente il seggiolino auto durante l'uso quotidiano. Sostituire immediatamente il seggiolino se è stato coinvolto in un incidente.

Conservare il seggiolino auto in un luogo asciutto e ben ventilato per evitare muffe e umidità. Se la polvere si accumula sul sedile, pulire la cintura di sicurezza e le parti in plastica con una spugna leggermente umida e lasciarle asciugare all'aria. In caso di fuoriuscita di cibo o bevande sulla fibbia, rimuovere la cintura di sicurezza dal seggiolino auto e sciacquare delicatamente con acqua tiepida. Lasciare asciugare bene all'aria.

Per pulire il rivestimento in tessuto del seggiolino auto, seguire le istruzioni riportate di seguito:

### 5.2 Pulitura

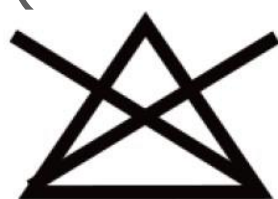
Assicurarsi di utilizzare solo coprisedili originali, poiché il rivestimento del sedile è importante per il corretto funzionamento del sistema.

**! Il seggiolino per bambini non deve essere utilizzato senza un coprisedile.**

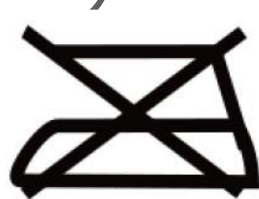
- La fodera può essere rimossa e lavata con un detergente delicato nel ciclo di lavaggio in lavatrice per capi delicati (30 °C ). Si prega di seguire le istruzioni sull'etichetta di lavaggio della copertina. I colori della fodera possono sbiadire se lavati a più di 30 °C .
- Non centrifugare e non asciugare mai in asciugatrice (il tessuto potrebbe staccarsi dall'imbottitura).
- Le parti in plastica possono essere pulite con acqua e sapone. Non utilizzare detergenti aggressivi (ad es. solventi).



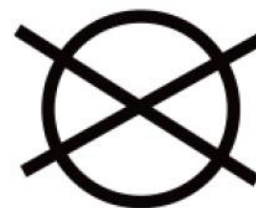
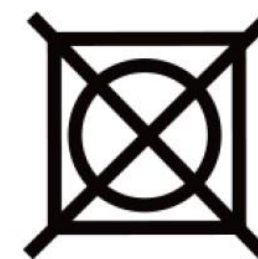
HAND WASHING



DO NOT BLEACH



DO NOT IRON

DO NOT  
DRY CLEANDO NOT  
TUMBLE DRY

### 5.3 Rivestimento del sedile

Inizia rimuovendo l'imbottitura inguinale e la fibbia, seguita dagli spallacci e dal cuscino comfort.

Rimuovere il rivestimento in tessuto dal seggiolino auto. Per rimontarli, invertire i passaggi eseguiti per rimuovere il coperchio.

NOTA: Non applicare mai solventi, detergenti chimici o lubrificanti su nessuna parte del seggiolino auto in quanto potrebbero influire sull'integrità e sulla sicurezza del prodotto.

## 6. Smaltimento rispettoso dell'ambiente

**Attenzione: Pericolo di soffocamento! Il materiale di imballaggio è pericoloso per i bambini. Non lasciare mai che i bambini giochino con il materiale di imballaggio.**

### 6.1 Smaltimento e imballaggio

L'imballaggio del dispositivo è realizzato con materiali necessari per garantire una protezione efficace durante il trasporto. Questi materiali sono completamente riciclabili, riducendo così l'impatto ambientale.

Smaltire l'imballaggio in un bidone per materiali riciclabili.

### 6.2 Smaltimento di vecchie apparecchiature

Le apparecchiature di scarto devono essere smaltite in conformità con le linee guida e i regolamenti dell'autorità locale per la gestione dei rifiuti. Verificare con l'amministrazione locale l'indirizzo del centro di riciclaggio più vicino e consegnare lì il dispositivo.

**Il design effettivo dei prodotti può differire dalle immagini mostrate. Tutte le immagini in questa guida per l'utente sono solo di riferimento. Il prodotto è stato testato e soddisfa tutti i requisiti della normativa ECE R129/03.**



# FableKids

love inspired.



Indirizzo dell'ufficio:  
Fablekids  
Gneisenaustraße 10-11  
97074 Würzburg

L'indirizzo di restituzione si trova nell'impronta: <https://www.fable-kids.com>

Partita IVA: DE 263752326 Il tribunale del registro delle imprese è Würzburg, HRB 10082 WEEE Reg.-No. DE 61617071



Indirizzo dell'ufficio: FableKids • Gneisenaustraße 10-11 • 97074 Würzburg



Il nostro numero del servizio clienti: tel. +44(0)208



E-Mail: [info@fable-kids.com](mailto:info@fable-kids.com)

