

# FableKids

love inspired.



**Stoelverhoger**

ELLA



ECE R129/03  
V.042024

**Bedankt voor het kiezen van Fable Kids.**

Lees de gebruiksaanwijzing zorgvuldig door voor gebruik en bewaar deze om later te kunnen raadplegen.

## Inhoudsopgave

|  |       |    |
|--|-------|----|
| <a href="#">1. Product</a>                   | ----- | 1  |
| <a href="#">2. Veiligheid</a>                | ----- | 3  |
| <a href="#">3. Gebruiken</a>                 | ----- | 5  |
| <a href="#">4. Installatie</a>               | ----- | 8  |
| <a href="#">5. Zorg</a>                      | ----- | 10 |
| <a href="#">6. Milieuvriendelijke afvoer</a> | ----- | 11 |

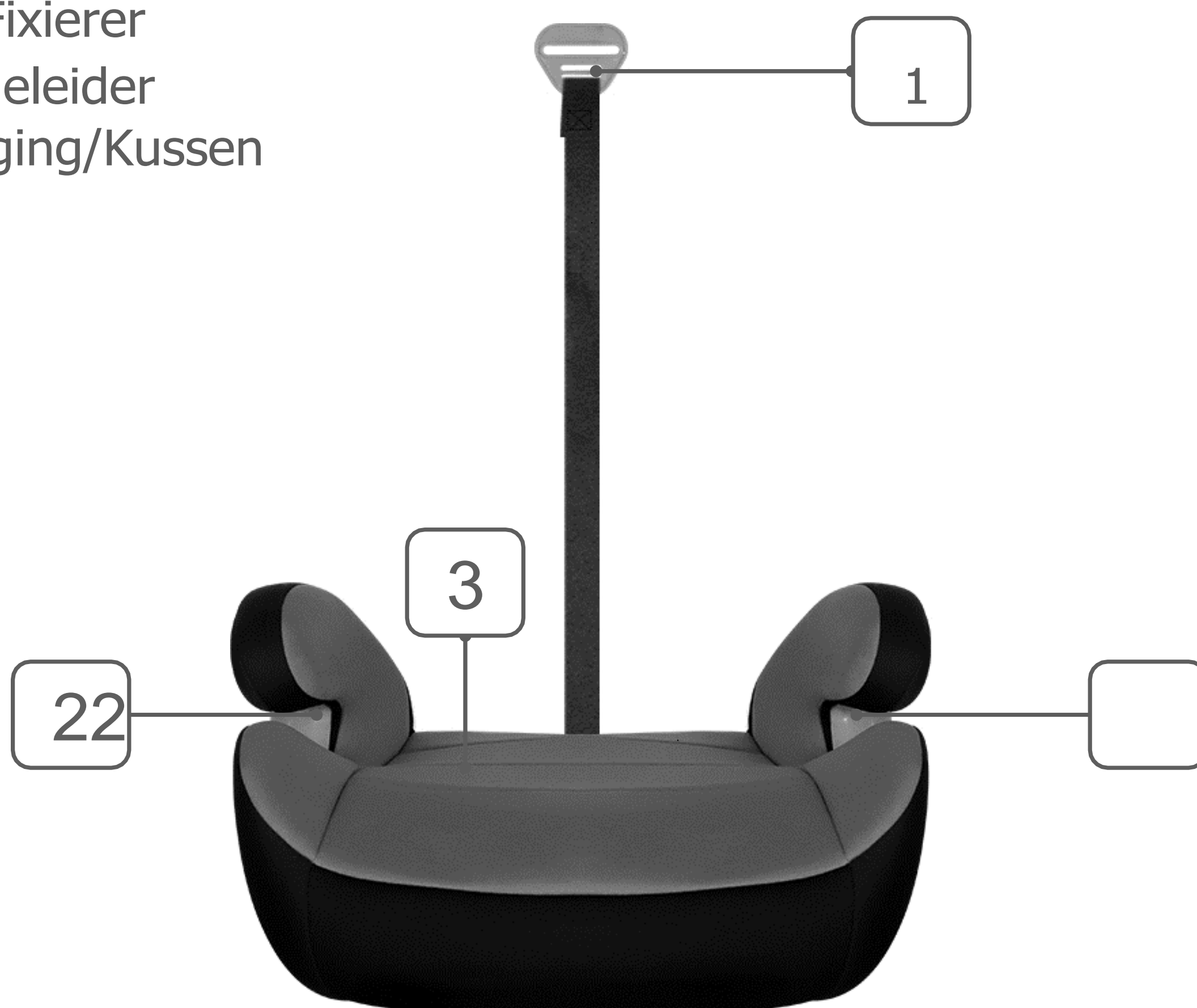


Beste ouders,  
Bedankt voor het kiezen van ons product. Lees de gebruiksaanwijzing aandachtig door voordat u het product voor de eerste keer gebruikt. Als u het product aan een derde partij geeft, moeten deze instructies bij het product worden geleverd. Bewaar de gebruiksaanwijzing voor toekomstig gebruik. De tekeningen in deze handleiding komen mogelijk niet overeen met het originele artikel.

## 1. Productoverzicht

### 1.1 Aanduiding van het onderdeel

1. Gurt-Fixierer
2. Riemgeleider
3. Verhoging/Kussen



# 1. Produktübersicht

## 1.2 Geeigneter Größenbereich

Das LUNA Sitzerhöhung ist für Kinder von 125 cm bis 150 cm Körpergröße konzipiert und kann mit Blick nach vorne montiert werden. Sie können Ihren Kindersitz wie folgt verwenden:

| Grootte bereik | Installatie        |                                  | Categorie         | Klas          | Kinderzitje                      |
|----------------|--------------------|----------------------------------|-------------------|---------------|----------------------------------|
| 125-150cm      | Naar voren gericht | Driepuntsgordel voor volwassenen | Universele hoogte | Niet-integral | Driepuntsgordel voor volwassenen |

### Info

Dit is een universele stoelverhoger met een verbeterd kinderzitje. Het is goedgekeurd in overeenstemming met VN-Reglement nr. 129 voor gebruik in i-Size-compatibele en universele zitplaatsen in voertuigen, zoals gespecificeerd door de voertuigfabrikant in de gebruikershandleiding van het voertuig.

Neem bij twijfel contact op met de fabrikant van het product of de winkelier.

Het kinderzitje kan in de auto worden geïnstalleerd op de plaatsen die door de fabrikant in de gebruikershandleiding zijn aangegeven. Het is noodzakelijk om de gebruikershandleiding van de voertuigfabrikant te lezen.

## 2. Belangrijke veiligheidsinstructies

### **WAARSCHUWING**

- Lees de gebruiksaanwijzing aandachtig door voordat u het product gebruikt. Het product is alleen veilig als het wordt gebruikt in overeenstemming met de gebruiksaanwijzing.
- Voor toekomstig gebruik van de stoel moet u de gebruiksaanwijzing bewaren.
- Laat uw kind nooit zonder toezicht achter in de auto.
- Het autostoeltje is zo ontworpen dat het alleen op voorwaarts gerichte stoelen kan worden gemonteerd.
- Gebruik geen kinderzitje als de autostoel is uitgerust met airbags voorin. Dit kan gevaarlijk zijn. Dit geldt niet voor zogenaamde zij-airbags.
- Het product moet worden gebruikt op een voorwaarts gerichte stoel die is uitgerust met een 3-puntsgordel die is goedgekeurd volgens ECE R16 of een gelijkwaardige norm.
- Het product kan zowel op de voor- als achterbank worden gebruikt. We raden echter aan om hem op de achterbank te monteren .
- Het product is goedgekeurd volgens de Europese veiligheidsnormen (ECE R129/03) en is geschikt voor kinderen met een lengte van 125-150 cm.
- Vergeet niet dat de interne veiligheidsgordel die het kind vasthoudt, moet worden aangepast aan de lichaamsvorm van het kind en niet mag worden gedraaid. Om deze reden mag het kind geen dikke kleding onder de veiligheidsgordel dragen.
- Na een ongeval kan de stoel onveilig zijn door schade die niet direct zichtbaar is . Het moet daarom worden vervangen.
- De veiligheid van de stoel kan alleen door de fabrikant worden gegarandeerd als u de eerste eigenaar bent.
- We raden u ten zeerste af om een gebruikt product te gebruiken.
- De harnaskussens zijn belangrijk voor de veiligheid van uw kind, dus gebruik ze altijd.
- Zorg ervoor dat alle bagage en items die zijn IM3 In het geval van een ongeval dat letsel kan veroorzaken, op de juiste manier zijn beveiligd.

## 2. Belangrijke veiligheidsinformatie



### WAARSCHUWING

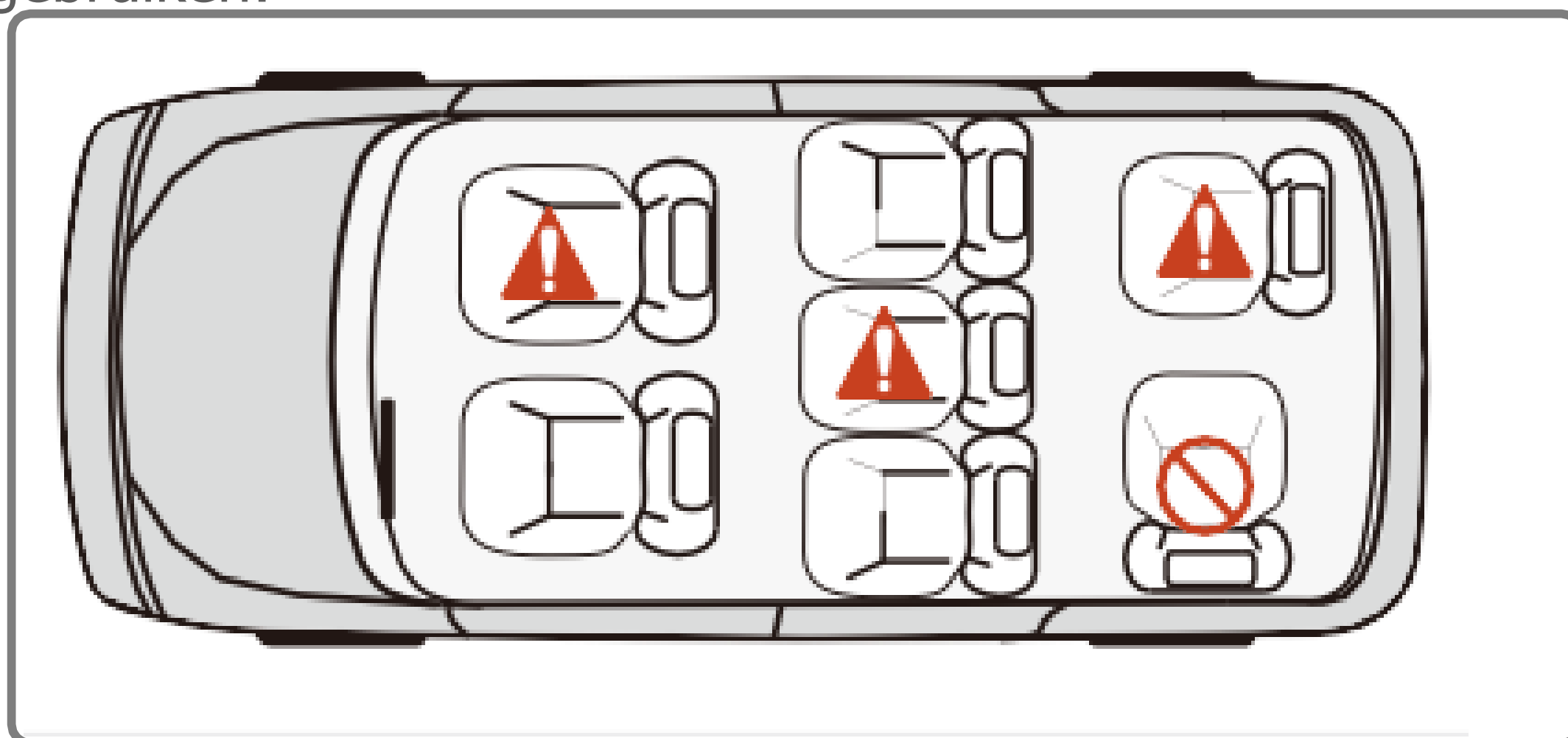
- Het wordt aanbevolen om het autostoeltje niet langer dan 5 jaar vanaf de productiedatum te gebruiken. De eigenschappen van de producten kunnen verslechteren door bijvoorbeeld veroudering van het plastic, dat mogelijk niet zichtbaar is.
- De bewegende delen van het autostoeltje mogen op geen enkele manier worden gesmeerd.
- Het autostoeltje mag niet zonder hoes worden gebruikt. Gebruik a.u.b. een originele hoes, want de hoes draagt bij aan de veiligheid van de stoel.
- De stoel moet worden vastgezet met een veiligheidsgordel, zelfs als deze niet in gebruik is. Een onbeveiligde stoel kan andere passagiers in de auto verwonden tijdens een korte stop.
- De stijve delen en kunststof onderdelen van een kinderbeveiligingssysteem moeten zodanig zijn geplaatst en geïnstalleerd dat zij tijdens het dagelijks gebruik van het voertuig niet door een beweegbare stoel of in een deur van het voertuig kunnen worden bekneld.
- Zorg ervoor dat de stoel niet wordt beschadigd door de banden tussen of onder zware bagage, verstelbare stoelen of het dichtslaan van de autodeur, enz.
- Er mogen geen wijzigingen aan het product worden aangebracht, omdat dit de veiligheid van de stoel geheel of gedeeltelijk kan beïnvloeden.
- Bij warm weer worden de plastic en metalen onderdelen van het product heet. U dient de stoel af te dekken wanneer de auto in de zon geparkeerd staat.
- Om beschadiging van de behuizing te voorkomen, mag u het logo van het product niet verwijderen.
- Gebruik de stoel zelfs tijdens een korte rit, want dan gebeuren de meeste ongelukken.
- Neem een korte pauze op de lange reis. Zodat je kind even de tijd heeft om te ontspannen.
- Geef zelf het goede voorbeeld en draag altijd je veiligheidsgordel.
- Zeg tegen uw kind dat het nooit met de gesp van de gordel mag spelen.
- **NOTITIE: Uw autostoeltje kan veilig op bijna alle stoelen in de**

**Cars. Op sommige stoelen zijn de riemen echter zo dat een correcte installatie niet mogelijk is, Probeer in dit geval een andere stoel.**

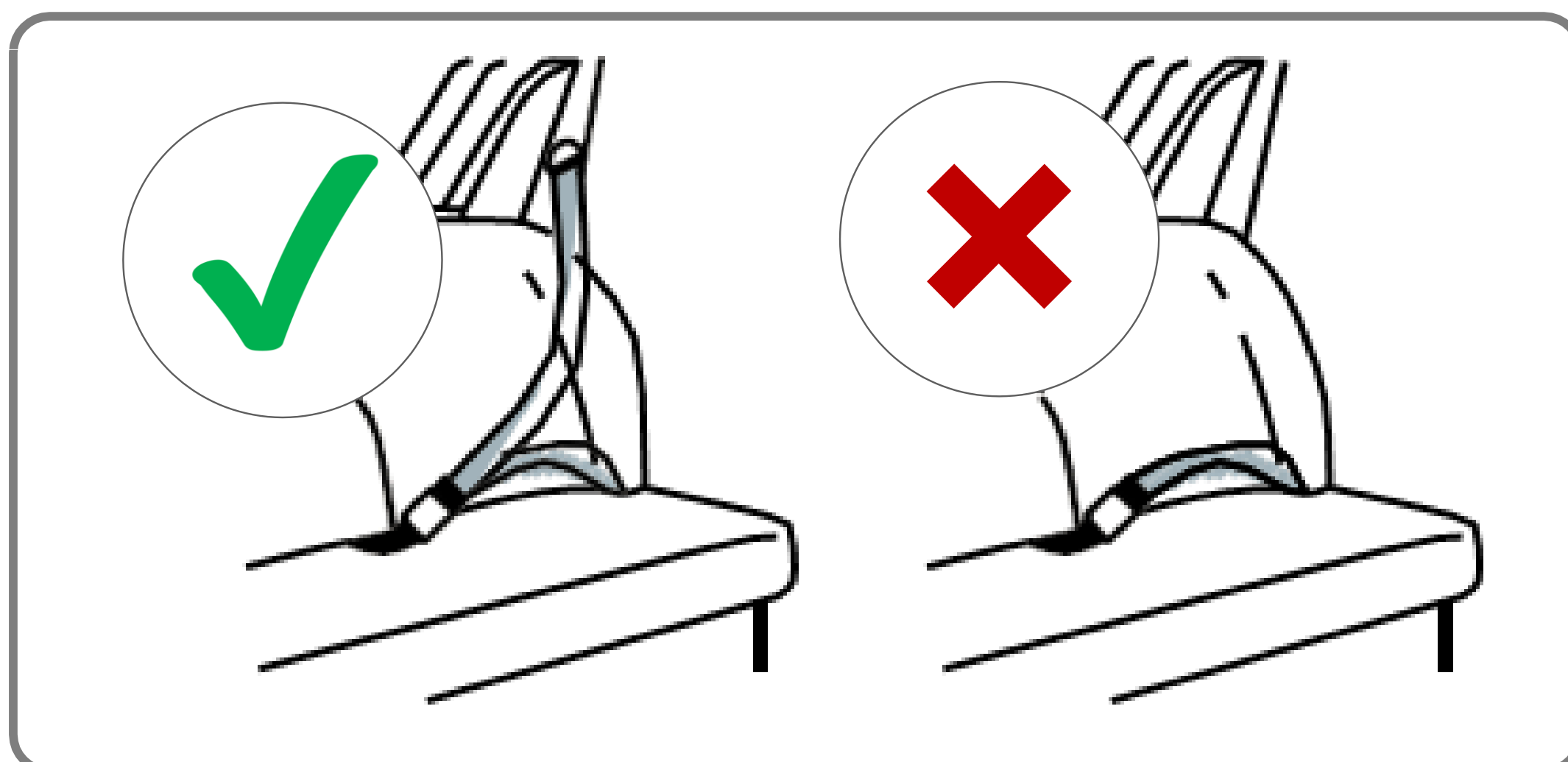
## 3. Hoe het product te gebruiken

### 3.1 Gebruik in het voertuig

Je kunt je autostoeltje als volgt instellen gebruiken:



- Het autostoeltje is zo ontworpen dat het alleen op voorwaarts gerichte stoelen kan worden gemonteerd.
- **AANDACHT! HET AUTOSTOELTJE MAG NIET OP ACHTERWAARTS OF ZIJWAARTS GERICHTE STOELN WORDEN GEMONTEERD.**



Raadpleeg de regelgeving die van toepassing is in uw land. De veiligheidsgordel moet zijn goedgekeurd in overeenstemming met ECE R 16 of andere gelijkwaardige normen.

**NIET GEBRUIKEN MET EEN 2-PUNTSGORDEL.  
Gelieve te monteren met de 3-puntsgordel.**

### 3. Hoe het product te gebruiken

#### 3.1 Gebruik in het voertuig

|  |           |
|--|-----------|
| ▪ In de rijrichting  | Juist     |
| ▪ Achterwaarts gericht   | Fout      |
| ▪ Het voertuig is alleen uitgerust met een 2-punts Veiligheidsgordel.  | Fout      |
| Het gebruik van een 2-puntsgordel verhoogt het risico op blessures van uw kind bij een ongeval.  |           |
| ▪ Het voertuig is uitgerust met een 3-punts Veiligheidsgordel.   | Juist     |
| <b>De veiligheidsgordel moet zijn goedgekeurd volgens ECE R16 of een vergelijkbare norm (zie testlabel op de band met een "E" of "e" in een cirkel).</b> |           |
| ▪ Op de passagiersstoel  | Juist (1) |
| <b>(1) Niet gebruiken op passagiersstoelen met frontairbags!</b>   |           |
| ▪ Op de buitenste achterbank   | Juist     |
| ▪ Op de middelste zitplaats achterin*  | Juist (2) |
| <b>(2) Kan worden gebruikt wanneer de autostoel is uitgerust met een 3-punts harnas</b>  |           |

(Raadpleeg de regelgeving die van toepassing is in uw land).



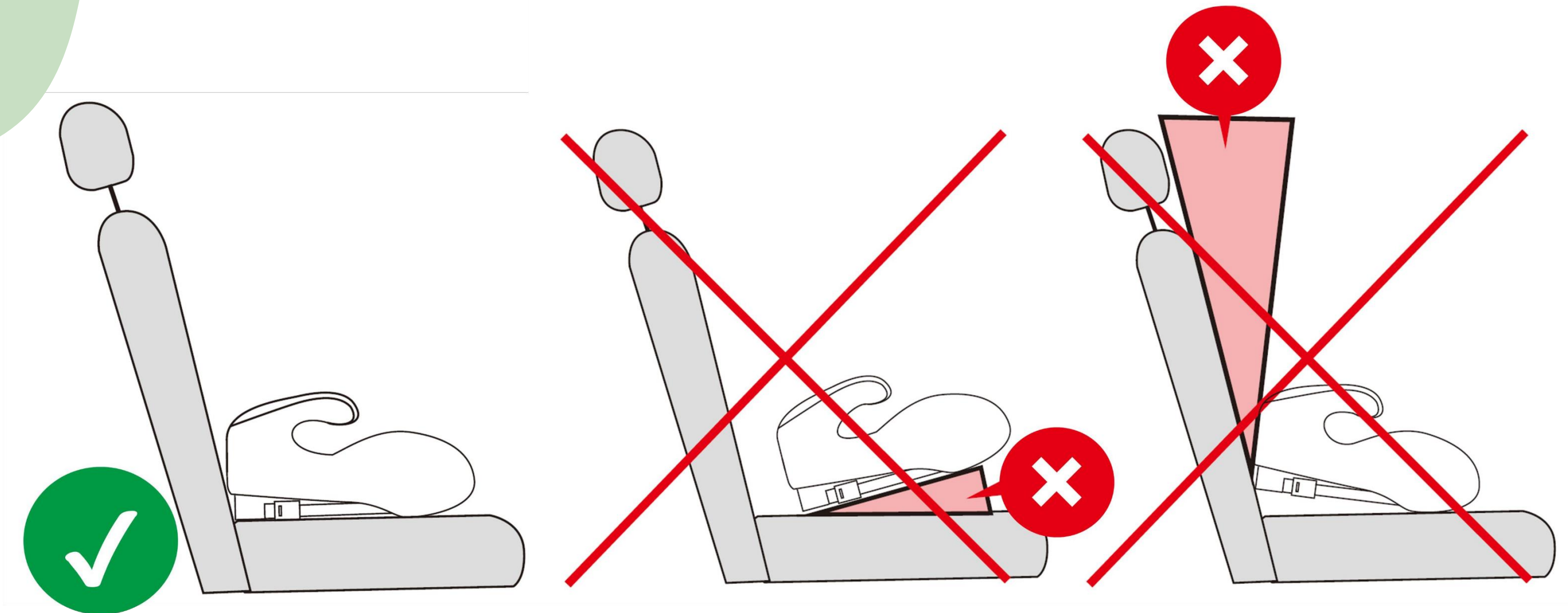
#### **BELANGRIJK!**

- Als het kinderzitje op de voorstoel wordt geïnstalleerd, moet de frontale airbag worden uitgeschakeld. Het wordt aanbevolen om het kinderzitje alleen op de achterbank van de auto te installeren.
- Raadpleeg de gebruiksaanwijzing van je auto voor informatie over de geschiktheid van het zitje voor gebruik met een kinderzitje.

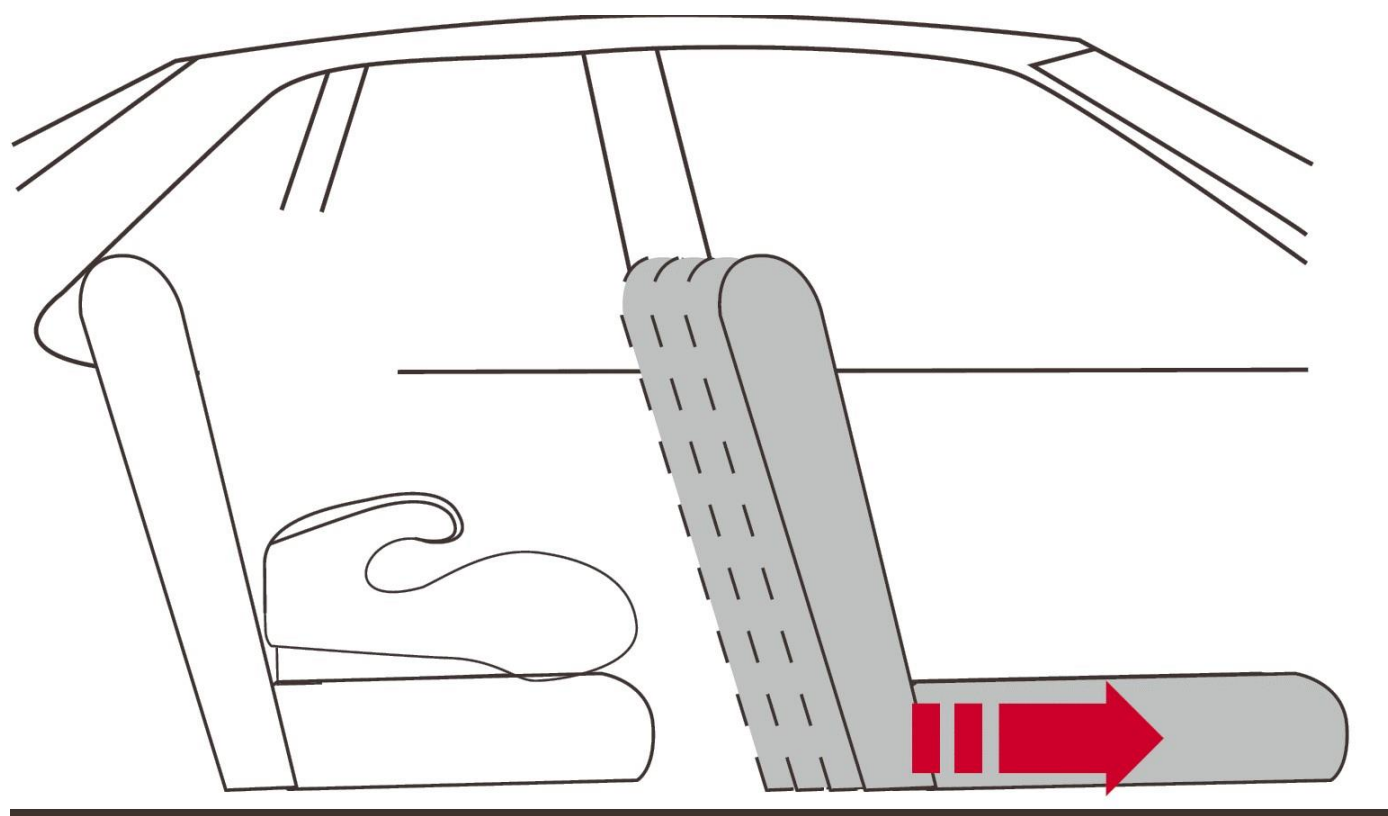


## 3. Hoe moet het product worden gebruikt?

### 3.1 Gebruik in het voertuig



**BELANGRIJK!** Zorg ervoor dat er geen openingen zijn tussen het autostoeltje en het autostoeltje.



- **BELANGRIJK!** Om het comfort van uw kind te garanderen, duwt u het voorzitje zo ver mogelijk naar voren om ruimte te maken voor de benen van uw kind.

## 4. INSTALLATIE



**Laat uw kind niet zonder toezicht achter in het kinderzitje in de auto.**

**Bij een noodstop of een ongeval kunnen onbeveiligde personen of voorwerpen andere inzittenden van het voertuig verwonden. Controleer altijd of:**

- De rugleuningen van de autostoelen zijn vergrendeld (d.w.z. een neerklapbare vergrendeling van de achterbank is ingeschakeld).
- Alle zware of scherpe voorwerpen in het voertuig (bijv. op de hoedenplank) zijn beveiligd.
- Alle personen in het voertuig dragen veiligheidsgordels.
- Het kinderzitje zit altijd vast als het in de auto zit, ook als er geen kind wordt vervoerd.

### **Om uw voertuig te beschermen**

Sommige autostoelhoezen van delicate materialen (bijv. velours, leer, enz.) kunnen tekenen van slijtage vertonen bij het gebruik van kinderzitjes. Dit kan worden voorkomen door een deken of handdoek onder het autostoeltje te leggen.

### **Speciale opmerking:**

Dit product vermindert de schade van verkeersongevallen voor kinderen, maar het kan de absolute veiligheid van kinderen niet garanderen, dus houd u tijdens het rijden strikt aan de lokale verkeerswetten en -voorschriften

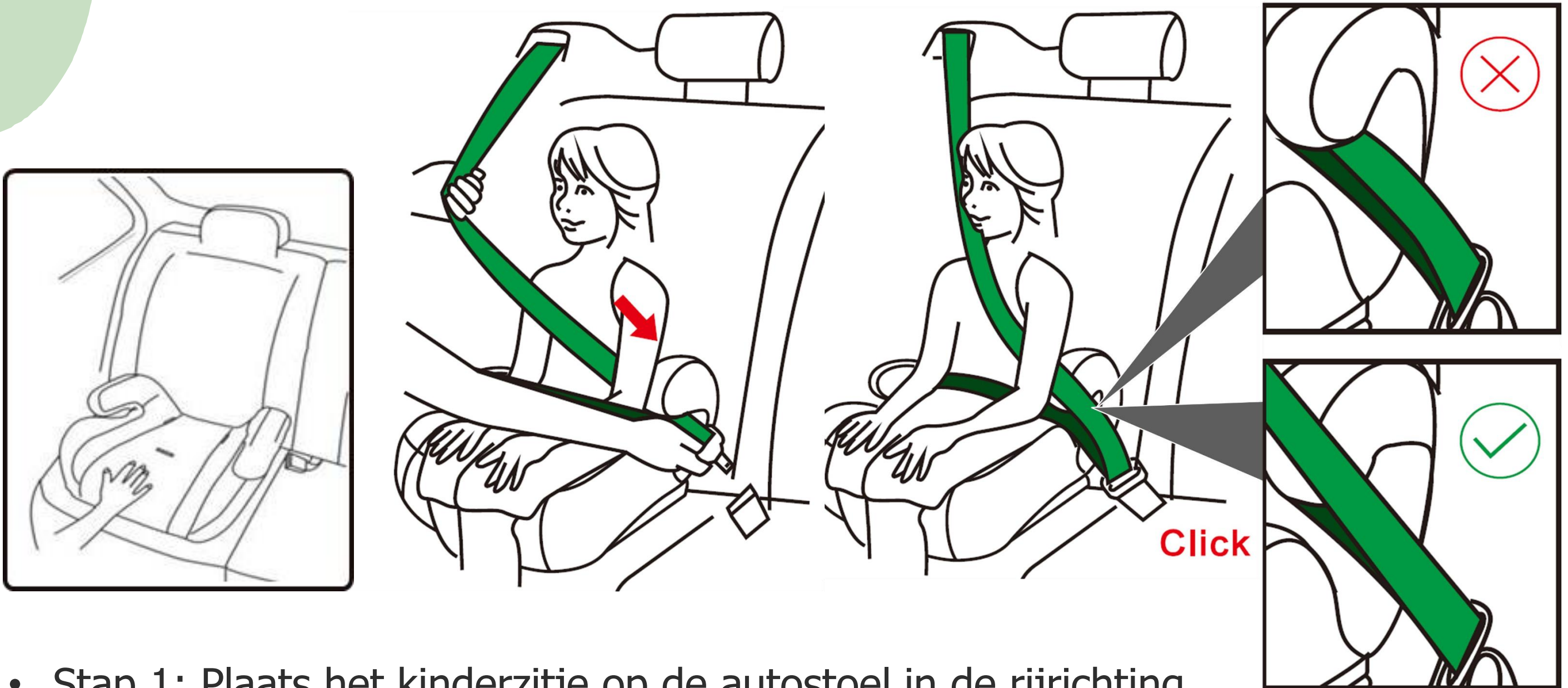
Dit product is goedgekeurd voor algemeen gebruik in voertuigen in overeenstemming met VN-Reglement nr. 129/03 en past in de meeste, maar niet alle, autostoelposities.

Bewaar deze gebruiksaanwijzing in goede staat en lees deze voor gebruik aandachtig door. Het zal je helpen het autostoeltje op de juiste manier te installeren. Elke onjuiste installatie kan leiden tot ernstig letsel bij uw kind.

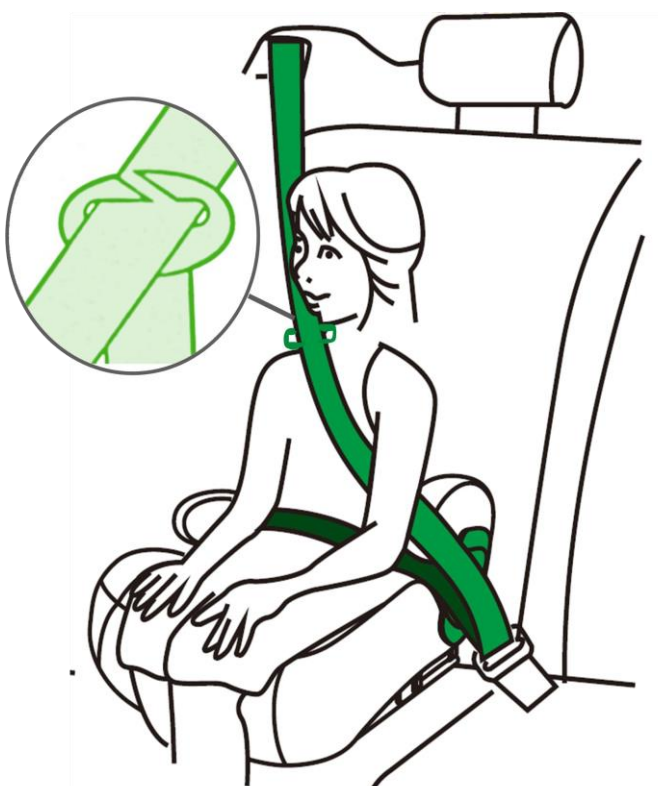
De fabrikant is niet aansprakelijk voor eventuele gevaren veroorzaakt door onjuiste installatie.

## 4. INSTALLATIE

### Voorwaarts gerichte bevestiging van het kinderzitje voor kinderen tussen 125 en 150 cm lang met driepuntsgordel



- Stap 1: Plaats het kinderzitje op de autostoel in de rijrichting .
- Stap 2: Druk stevig op het autostoeltje totdat het stevig tegen de achterkant van het voertuig past .
- Stap 3: Zet je kindje in het autostoeltje.
- Stap 4 : Maak de veiligheidsgordel van uw kind vast door de gesp van de 3-puntsgordel te sluiten totdat u een klik hoort.
- Stap 5 : Zorg ervoor dat de heupgordel onder de twee armleuningen langs de groene gordelgeleiders loopt. De diagonale riem moet over de armleuning gaan.
- Stap 6: Trek aan de diagonale riem om deze strakker te maken. Zorg ervoor dat de riemen niet gedraaid zijn.



Optioneel kunt u de gordelbevestiging ook gebruiken met de 3-puntsgordel van het voertuig. Til de harnasfixer op de diagonale schouderriem en plaats hem zo dat hij net boven de schouder van je kind zit voor een betere pasvorm. Pas de riemlengte van de riembevestiging naar wens, o  
Zorg ervoor dat het correct is uitgelijnd met de schouderriem.

## 5. ZORG

### 5.1 Dagelijks onderhoud

Controleer het autostoeltje regelmatig tijdens dagelijks gebruik. Vervang de stoel onmiddellijk als deze betrokken is geweest bij een ongeval.

Bewaar het autostoeltje op een droge en goed geventileerde plaats om schimmel en vocht te voorkomen.

Als er zich stof op de stoel ophoopt, veeg dan de veiligheidsgordel en plastic onderdelen af met een licht damp spons en laat ze aan de lucht drogen. Als er eten of drinken op de gesp is gemorst, verwijder dan de veiligheidsgordel van het autostoeltje en spoel voorzichtig af met warm water. Laat goed aan de lucht drogen.

Volg de onderstaande instructies om de stoffen bekleding van het autostoeltje schoon te maken:

### 5.2 Reiniging

Zorg ervoor dat u alleen originele stoelhoezen gebruikt, aangezien de stoelbekleding belangrijk is voor de goede werking van het systeem.



**Het kinderzitje mag niet worden gebruikt zonder stoelhoes.**

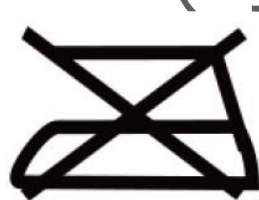
- De hoes kan worden verwijderd en gewassen met een mild wasmiddel in het wasmachineprogramma voor delicate wasgoed (30 °C ). Volg de instructies op het waslabel van de hoes. De kleuren van de hoes kunnen vervagen bij wassen op meer dan 30 °C .
- Niet centrifugeren en nooit in de droger drogen (de stof kan loskomen van de vulling).
- De kunststof onderdelen kunnen worden gereinigd met een sopje. Gebruik geen agressieve schoonmaakmiddelen (bijv. oplosmiddelen)



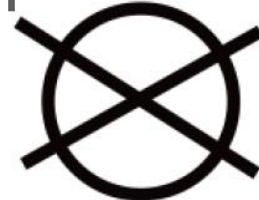
HAND WASHING



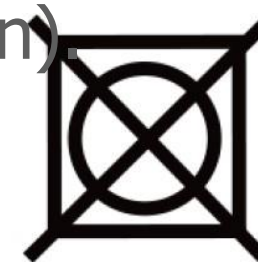
DO NOT BLEACH



DO NOT IRON



DO NOT  
DRY CLEAN



DO NOT  
TUMBLE DRY

### 5.3 Stoelbekleding

Begin met het verwijderen van het kruiskussen en de gesp, gevolgd door de schouderbanden en het comfortkussen.

Verwijder de stoffen bekleding van het autostoeltje. Om ze weer in elkaar te zetten, voert u de stappen die u hebt genomen om het deksel te verwijderen in omgekeerde volgorde uit.

Opmerking: Breng nooit oplosmiddelen, chemische reinigingsmiddelen of smeermiddelen aan op enig onderdeel van het autostoeltje, aangezien deze de integriteit en veiligheid van het product kunnen aantasten.

## 6. Milieuvriendelijke afvoer

**Waarschuwing: Verstikkingsgevaar! Verpakkingsmateriaal is gevaarlijk voor kinderen. Laat kinderen nooit met verpakkingsmateriaal spelen.**

### 6.1 Verwijdering en verpakking

De verpakking van uw apparaat is gemaakt van materialen die nodig zijn om een effectieve bescherming tijdens het transport te garanderen. Deze materialen zijn volledig recyclebaar, waardoor de impact op het milieu wordt verminderd.

Gooi de verpakking weg in een prullenbak voor recyclebare materialen.

### 6.2 Afvoer van oude apparatuur

Afgedankte apparatuur moet worden afgevoerd in overeenstemming met de richtlijnen en voorschriften van de plaatselijke afvalverwerkingsautoriteit. Neem contact op met uw lokale overheid voor het adres van het dichtstbijzijnde recyclingcentrum en lever uw apparaat daar in.

**Het daadwerkelijke ontwerp van de producten kan afwijken van de getoonde afbeeldingen. Alle afbeeldingen in deze gebruikershandleiding zijn alleen ter referentie. Het product is getest en voldoet aan alle eisen van ECE R129/03.**



# FableKids

love inspired.



Kantoor adres:  
Fabelkinderen  
Gneisenaustraße 10-11  
97074 Würzburg

Het retouradres vindt u in het impressum: <https://www.fable-kids.com>

BTW-identificatienummer: DE 263752326 De  
rechtbank van het handelsregister is Würzburg, HRB  
10082 WEEE Reg.-No. DE 61617071



Kantooradres: FableKids - Gneisenaustraße 10-11 - 97074  
Würzburg



Ons klantenservicenummer: Tel. +44 (0) 208  
068 5604



E-Mail: [info@fable-kids.com](mailto:info@fable-kids.com)

