

AREBOS

Kancelářská židle

AR-HE-BS2



Dodržujte prosím všechna bezpečnostní opatření uvedená v této uživatelské příručce, abyste zajistili bezpečné používání.

Děkujeme Vám za projevěnou důvěru v AREBOS.

Obsah

1 Úvodní a bezpečnostní pokyny	3
1.1 Úvod.....	3
1.2 Vysvětlení symbolů	3
1.3 Důležité bezpečnostní pokyny	4
2 Rozsah dodávky.....	4
3 specifikace.....	5
4 Shromáždění	5
5 Nastavení výšky sedadla	7
5.1. Zvětšete výšku sedadla.....	7
5.2. Zmenšete výšku sedadla.....	7
6 Nastavení úhlu náklonu	7
7 Skladování, čištění	7
8 Ekologická likvidace	7
6.1 Likvidace a balení.....	7
EU prohlášení o shodě	8

Děkujeme vám za zakoupení našeho produktu. Před prvním použitím výrobku si pečlivě přečtěte uživatelskou příručku. Pokud výrobek přenecháte třetí osobě, je nutné spolu s ním předat i tento návod k obsluze. Návod k použití uschovejte pro budoucí použití. Výkresy v této příručce nemusí odpovídat fyzickým objektům. Podívejte se prosím na fyzické objekty.

1 Úvodní a bezpečnostní pokyny

1.1 Úvod

- Účelem této příručky je seznámit vás s instalací, používáním a údržbou produktu. Chcete-li zařízení nainstalovat bezpečně a správně, přečtěte si před zahájením uživatelskou příručku.

1.2 Vysvětlení symbolů



Varování! Pečlivě si přečtěte bezpečnostní pokyny. Nedodržení bezpečnostních opatření může vést k vážnému zranění nebo poškození. Návod k obsluze uschovejte na bezpečném místě.



Střezte se nebezpečí rozdrčení!



Pozor, žádné hračky! Nenechávejte děti sedět na židli bez dozoru.

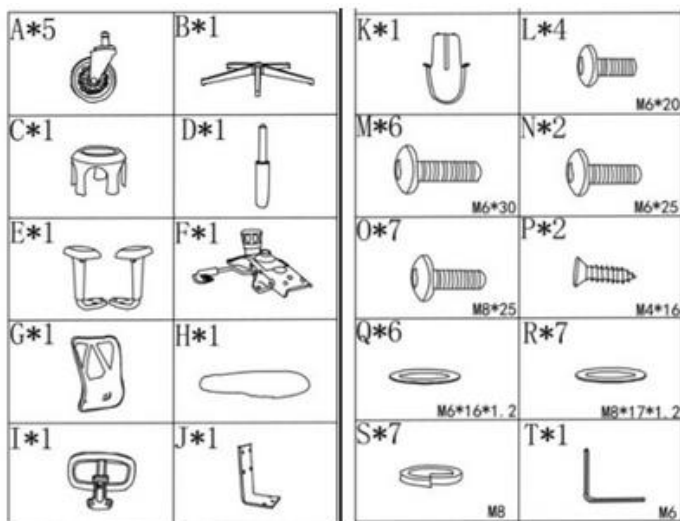


Nestůjte, neležte a nenaklánějte se!

1.3 Důležité bezpečnostní pokyny

- Vaše bezpečnost je pro nás na prvním místě. Před použitím položky se ujistěte, že jste si přečetli tento návod k použití. Pokud si nejste jisti informacemi obsaženými v této příručce, obraťte se na prodejce, u kterého jste zařízení zakoupili.
- **⚠ VAROVÁNÍ! Zadušení!** Obalový materiál je pro děti nebezpečný. Nikdy nedovolte dětem, aby si hrály s obalovými materiály.
- Tohle není hračka. Nedovolte batolatům, aby si s ním hrála / skákala na něj.
- Nepoužívejte předmět, dokud židli zcela nesmontujete.
- Při otevírání obalu nepoužívejte ostré předměty, jako jsou nože a podobně.
- Během sestavování udržujte všechny položky mimo dosah dětí.
- **⚠ VAROVÁNÍ! Zranění!** Některé díly mohou mít ostré hrany nebo být těžké.
- Křeslo používejte pouze k účelům původně určeným výrobcem.
- Křeslo používejte pouze na rovném povrchu.
- **Maximální nosnost je 136 kg (1 osoba)**, nepřekračujte hmotnost, aby nedošlo ke zranění nebo rozbití. Neopírejte se celým tělem o loketní opěrky.
- Neumisťujte židli vedle krbů, protože materiály jsou vysoce hořlavé.
- Nevystavujte kancelářskou židli přímému slunci, mohlo by dojít k poškození.
- Ujistěte se, že jsou všechny šrouby utaženy.
- Plynovou vzpěru smí vyměnit nebo opravit pouze vyškolený odborník.
- Položka není určena pro komerční použití. Položka je určena pouze pro soukromé vnitřní použití.
- Pokud budou na položce provedeny jakékoli změny, záruka zaniká. V tomto případě výrobce nenese žádnou odpovědnost za škodu

2 Rozsah dodávky

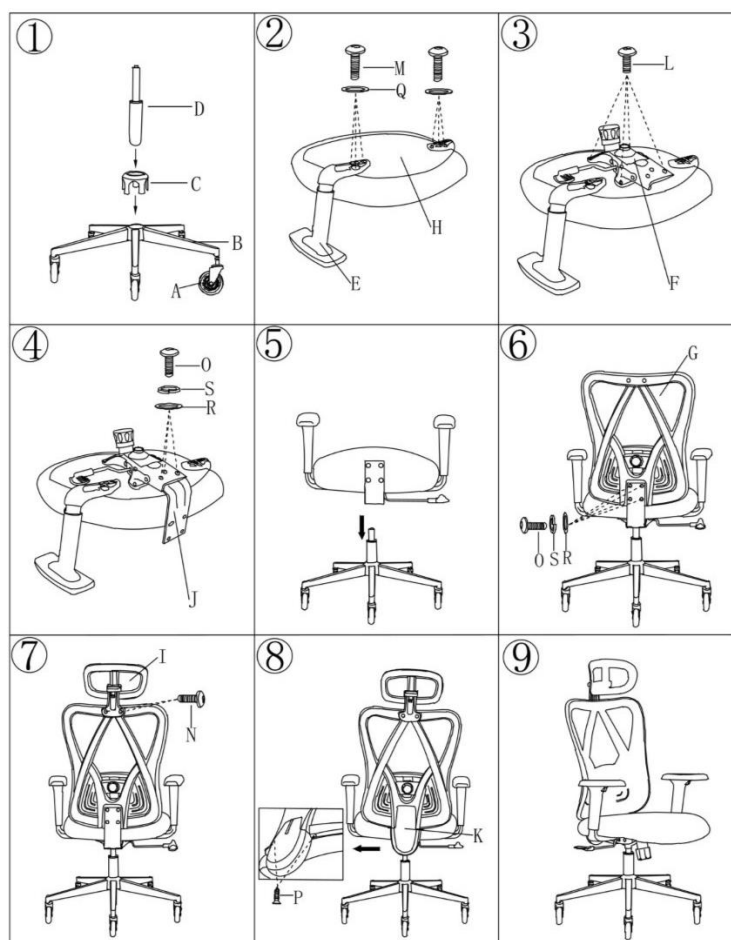


Část	Označení
A	Role
B	Základna
C	Kryt plynové pružiny
D	Plynová vzpěra
E	Loketní opěrka vpravo a vlevo
F	Hebemechanismus
G	Rám opěradla
H	Sedadlo
Já	Opěradlo pro hlavu
J	Kovové konektory
K	Dekoratивní kryt
L,M,N,O,P,Q,R,S	Šrouby a podložky
T	Imbusový klíč

3 specifikace

Model	AR-HE-BS2
Barva	Černý
Konečné zatížení	136kg
Sedadlo	46-56cm
Velikost sedačky	52 * 50 cm
Celková hloubka	114-130cm
Hmotnost	15,5kg

4 Shromáždění



Krok 1: Sestavte základnu

- Vložte všech pět válečků (A) do spodní části základny (B) tak, že je zatlačíte dolů, dokud nezapadnou na místo.
- Umístěte kryt (C) přes střední otvor základny (B).
- Vložte plynovou vzpěru (D) do středového otvoru základny (B) a ujistěte se, že prochází krytem plynové vzpěry (C).

Krok 2: Připevněte loketní opěrky k sedadlu

- Otočte sedadlo (H) vzhůru nohama.

- Zarovnejte loketní opěrky (E) s otvory pro šrouby na obou stranách sedadla (H).
- Loketní opěrky zajistěte šrouby (M) a podložkami (Q). Utáhněte je imbusovým klíčem (T).

Krok 3: Připojte zvedací mechanismus

- Vyrovnajte zvedací mechanismus (F) s předvrtanými otvory na spodní straně sedadla (H).
- Pomocí šroubů (L) připevněte zvedací mechanismus k sedadlu. Utáhněte pomocí imbusového klíče (T).
- Ujistěte se, že je mechanismus správně zarovnán, jak je znázorněno na obrázku.

Krok 4: Připojte kovové konektory

- Umístěte kovový konektor (J) do rámu opěradla (G).
- Zarovnejte otvory kovového konektoru (J) s odpovídajícími otvory v rámu opěradla (G) a sedáku (H).
- K zajištění konektoru použijte šrouby (O) spolu s podložkami (S a R) a pevně je utáhněte imbusovým klíčem (T).

Krok 5: Připevněte sedadlo k základně

- Vezměte sestavené sedadlo z kroku 4 a sestavenou základnu z kroku 1.
- Vyrovnajte otvor ve zvedacím mechanismu (F) ve spodní části sedadla a v horní části plynové pružiny (D).
- Opatrně spusťte sedací soupravu na plynovou vzpěru. Ujistěte se, že bezpečně klouže na horní část šlapací pružiny a pevně sedí na svém místě.

Krok 6: Připevněte opěradlo

- Umístěte rám opěradla (G) na kovový konektor (J) připevněný k sedáku. Zástrčka by měla směřovat ven.
- Zarovnejte otvory pro šrouby na rámu opěradla (G) s otvory kovového konektoru (J).
- Pomocí šroubů (O) spolu s podložkami (S a R) pevně připevněte rám opěradla ke kovovému konektoru.
- Pevně utáhněte všechny šrouby pomocí imbusového klíče (T), abyste zajistili, že je opěradlo stabilní a správně vyrované.

Krok 7: Připevněte opěrku hlavy

- Zarovnejte opěrku hlavy (I) s horní částí rámu opěradla (G), abyste se ujistili, že otvory líčují.
- Bezpečně připevněte opěrku hlavy k rámu opěradla pomocí šroubů (N).
- Utáhněte šrouby pomocí imbusového klíče (T), abyste zajistili stabilitu opěrky hlavy.

Krok 8: Připevněte ozdobný kryt

- Vezměte dekorativní kryt (K) a umístěte jej přes kovový konektor (J) na zadní straně židle.
- Zarovnejte otvory na ozdobném krytu na konektoru.
- Připevněte ozdobný kryt (K) pomocí šroubu (P). Pevně jej utáhněte pomocí imbusového klíče (T).

Krok 9: Závěrečná kontrola

- Zkontrolujte celou židli, abyste se ujistili, že jsou všechny součásti bezpečně připevněny a správně zarovnané.
- Vyzkoušejte následující funkce:
- Nastavení výšky: Použijte páku pod sedadlem pro hladké nastavení výšky.
- Naklonění a sklonění: Zkontrolujte hladký chod sklápěcího mechanismu.

- Nastavení opěrky hlavy a loketní opěrky: Ujistěte se, že se opěrka hlavy a područky volně pohybují a při nastavování zůstávají na svém místě.
 - Kolečka: Ujistěte se, že jsou kolečka hladká a židle je stabilní.
 - Jakmile je vše v pořádku, montáž židle je kompletní a připravená k použití!
- POZNÁMKA: Ujistěte se, že všechny funkce (nastavení výšky, náklonu a kol) fungují hladce. Pokud se vám něco zdá uvolněné nebo špatně zarovnané, zkontrolujte znovu příslušný krok.

5 Nastavení výšky sedadla

5.1. Zvětšete výšku sedadla

Postavte se vedle židle a jednou rukou vytáhněte páku nastavení výšky nahoru, aniž byste namáhali sedadlo.

5.2. Zmenšete výšku sedadla

Posadte se na předmět a jednou rukou zatlačte páčku nastavení výšky dolů.


6 Nastavení úhlu náklonu

- Zatáhněte za páku pod sedadlem a upravte úhel sklonu podle hmotnosti vašeho těla (nakloňte se dozadu a dopředu)
- Zatlačením páčky pod sedadlem uzamknete úhel náklonu

7 Skladování, čištění

Pokud předmět nepoužíváte, vždy jej skladujte na suchém a čistém místě při pokojové teplotě. Čistěte pouze vodou a poté vytřete do sucha čistícím hadříkem. Důležitý! Nikdy nečistěte agresivními čisticími prostředky.

8 Ekologická likvidace

 **VAROVÁNÍ! Zadušení!** Obalový materiál je pro děti nebezpečný. Nikdy nedovolte dětem, aby si hrály s obalovým materiálem.

6.1 Likvidace a balení

- Obal vašeho zařízení je vyroben z materiálů nezbytných pro zajištění účinné ochrany během přepravy. Tyto materiály jsou plně recyklovatelné a snižují tak dopad na životní prostředí. Obal vyhodte do koše na recyklovatelné materiály.

Číslo našeho zákaznického servisu: Tel. +49 (0) 931 9080 3000

Fax: +49 (0) 931 4523 2799 / e-mail: info@arebos.de

Adresa kanceláře: Canbolat Vertriebs GmbH • Gneisenaustraße 10-11 • 97074 Würzburg

Zpáteční adresu naleznete v tiráži: <https://www.arebos.de/impressum/>

Daňové identifikační číslo: DE 263752326

Rejstříkový soud v obchodním rejstříku je Würzburg, HRB 10082, WEEE-Reg. Ne. DE 61617071

EU prohlášení o shodě

My,

Canbolat Vertriebsgesellschaft mbH

Gneisenaustraße 10-11

97074 Würzburg

Německo

Prohlašujete na svou výhradní odpovědnost, že následující produkt:

Značka

AREBOS

Výrobek

Kancelářská židle

Článek

4252023127134

byl vyvinut, zkonstruován

EN16955:2017

a vyrobené v souladu s

EN1335-1:2020+A1:2022

s požadavky

EN1335-2:2018

Evropské směrnice:

Předmět výše popsaného prohlášení odpovídá příslušné Evropské unii harmonizačních právních předpisů.

Místo a datum vydání:

Würzburg, 12.02.2025

Podpis:



Dipl.-Inform. (Univ.) Korhan Canbolat, generální ředitel

Pokud je zařízení upraveno bez našeho souhlasu, ztrácí toto prohlášení o shodě platnost.