

AREBOS

Bürostuhl

AR-HE-BS2



Bitte befolgen Sie alle Sicherheitsmaßnahmen in diesem Benutzerhandbuch, um eine sichere Verwendung zu gewährleisten.

Danke für Ihr Vertrauen in AREBOS.

Inhaltsverzeichnis

1 Einleitungs- und Sicherheitshinweise.....	3
1.1 Einleitung	3
1.2 Erläuterung der Symbole	3
1.3 Wichtige Sicherheitshinweise	4
2 Lieferumfang	4
3 technische Daten	5
4 Aufbauanleitung.....	5
5 Einstellung der Sitzhöhe	7
5.1. Sitzhöhe erhöhen	7
5.2. Sitzhöhe verringern	7
6 Einstellen des Neigungswinkels	7
7 Lagerung, Reinigung	7
8 Umweltfreundliche Entsorgung	7
6.1 Entsorgung und Verpackung	7
EU-Konformitätserklärung	8

Vielen Dank für den Kauf unseres Produktes. Bitte lesen Sie die Bedienungsanleitung sorgfältig bevor Sie das Produkt zum ersten Mal verwenden. Sollten Sie das Produkt Dritten überlassen, muss diese Bedienungsanleitung mit ausgehändigt werden. Bewahren Sie die Bedienungsanleitung für späteres Nachschlagen auf. Die Zeichnungen in diesem Handbuch stimmen möglicherweise nicht mit den physischen Objekten überein. Bitte beziehen Sie sich auf die physischen Objekte.

1 Einleitungs- und Sicherheitshinweise

1.1 Einleitung

- Dieses Handbuch soll Sie mit der Installation, Verwendung und Wartung des Produkts vertraut machen. Um das Gerät sicher und korrekt zu installieren, lesen Sie bitte die Bedienungsanleitung, **bevor** Sie beginnen.

1.2 Erläuterung der Symbole



Warnung! Lesen Sie die Sicherheitshinweise sorgfältig durch. Die Nichtbeachtung der Sicherheitsvorkehrungen kann zu schweren Verletzungen oder Schäden führen. Bewahren Sie die Bedienungsanleitung an einem sicheren Ort auf.



Vorsicht Quetschgefahr!



Achtung, kein Spielzeug! Lassen Sie Kinder nicht unbeaufsichtigt auf dem Stuhl sitzen.

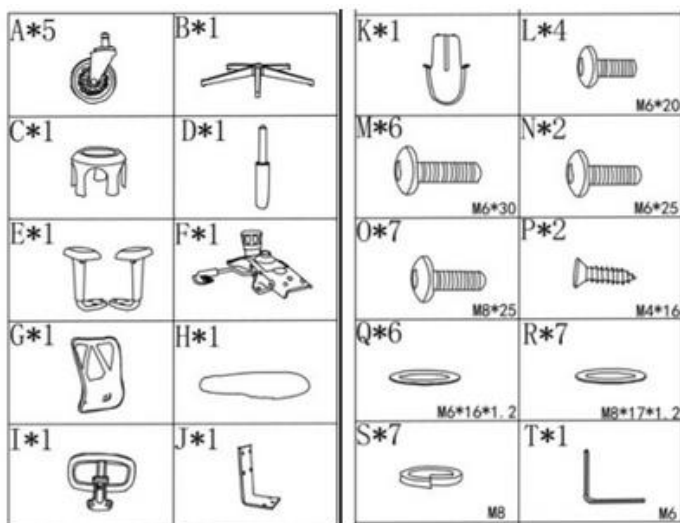


Nicht stehen, liegen oder kippen!

1.3 Wichtige Sicherheitshinweise

- Ihre Sicherheit ist für uns von größter Bedeutung. Bitte stellen Sie sicher, dass Sie diese Bedienungsanleitung gelesen haben, **bevor** Sie versuchen, den Artikel zu verwenden. Wenn Sie sich über die in dieser Anleitung enthaltenen Informationen nicht sicher sind, wenden Sie sich bitte an den Händler, bei dem Sie Ihr Gerät gekauft haben.
- **⚠️ WARNUNG! Erstickungsgefahr!** Verpackungsmaterial ist gefährlich für Kinder. Lassen Sie Kinder niemals mit Verpackungsmaterial spielen.
- Das ist kein Spielzeug. Lassen Sie Kleinkinder nicht damit spielen / darauf springen.
- Verwenden Sie den Artikel nicht bevor Sie den Stuhl nicht komplett aufgebaut haben.
- Verwenden Sie keine scharfen Gegenstände wie Messer oder ähnliches beim Öffnen der Verpackung.
- Halten Sie alle Einzelteile während des Aufbaus von Kindern fern.
- **⚠️ WARNUNG! Verletzungsgefahr!** Einige Teile können scharfkantig oder schwer sein.
- Verwenden Sie den Stuhl nur für die vom Hersteller ursprünglich vorgesehenen Zwecke.
- Verwenden Sie den Stuhl nur auf einer ebenen Fläche.
- Die **maximale Traglast beträgt 136kg (1 Person)**, überschreiten Sie das Gewicht nicht um Verletzungen oder Brüche zu vermeiden. Lehnen Sie nicht mit dem ganzen Körper auf den Armlehnen.
- Platzieren Sie den Stuhl nicht neben Feuerstellen, da die Materialien leicht entzündlich sind.
- Setzen Sie den Bürostuhl nicht direkter Sonne aus, da dies zu Schäden führen kann.
- Achten Sie darauf, dass alle Schrauben fest angezogen sind.
- Die Gasfeder darf ausschließlich durch geschultes Fachpersonal ausgetauscht oder repariert werden.
- Der Artikel ist nicht für den gewerblichen Gebrauch bestimmt. Der Artikel ist nur für den privaten Gebrauch im Innenbereich konzipiert.
- Sollten jegliche Modifikationen am Artikel vorgenommen werden, verfällt die Gewährleistung. In diesem Fall trägt der Hersteller keine Haftung bei Schäden

2 Lieferumfang

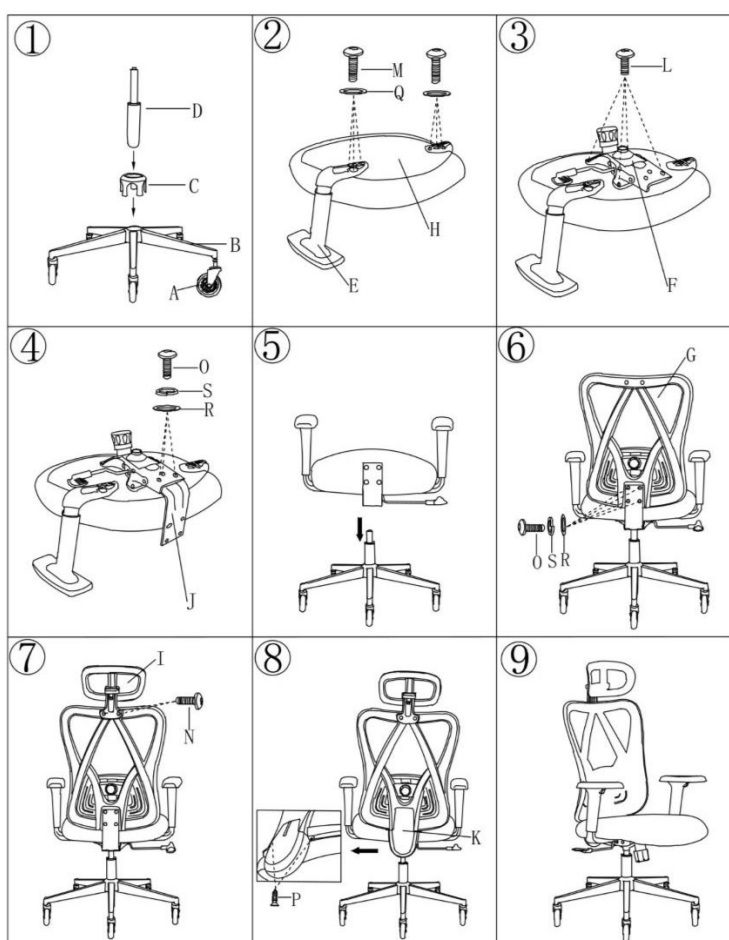


Teilenummer	Bezeichnung
A	Rollen
B	Fußkreuz
C	Gasfeder Abdeckung
D	Gasfeder
E	Armlehne rechts und links
F	Hebemechanismus
G	Rückenlehnenrahmen
H	Sitzfläche
I	Kopfstütze
J	Metallverbinder
K	Dekorative Abdeckung
L,M,N,O,P,Q,R,S	Schrauben und Unterlegscheiben
T	Innensechskantschlüssel

3 technische Daten

Modell	AR-HE-BS2
Farbe	Schwarz
Traglast	136kg
Sitzhöhe	46-56cm
Sitzgröße	52*50cm
Gesamthöhe	114-130cm
Gewicht	15,5kg

4 Aufbauanleitung



Schritt 1: Fußkreuz zusammenbauen

- Setzen Sie alle fünf Rollen (A) in die Unterseite des Fußkreuzes (B) ein, indem Sie sie festdrücken, bis sie fest einrasten.
- Platzieren Sie die Abdeckung (C) über der mittleren Öffnung des Fußkreuzes (B).
- Setzen Sie die Gasdruckfeder (D) in die mittlere Öffnung des Fußkreuzes (B) ein und stellen Sie sicher, dass sie durch die Abdeckung der Gasdruckfeder (C) führt.

Schritt 2: Armlehnen an Sitzfläche befestigen

- Drehen Sie die Sitzfläche (H) auf den Kopf.

- Richten Sie die Armlehnen (E) an den Schraubenlöchern auf jeder Seite der Sitzfläche (H) aus.
- Befestigen Sie die Armlehnen mit Schrauben (M) und Unterlegscheiben (Q). Ziehen Sie sie mit dem Inbusschlüssel (T) fest.

Schritt 3: Bringen Sie den Hebemechanismus an

- Richten Sie den Hebemechanismus (F) an den vorgebohrten Löchern an der Unterseite der Sitzfläche (H) aus.
- Verwenden Sie Schrauben (L), um den Hebemechanismus an der Sitzfläche zu befestigen. Mit dem Inbusschlüssel (T) festziehen.
- Stellen Sie sicher, dass der Mechanismus korrekt ausgerichtet ist, wie im Bild gezeigt.

Schritt 4: Bringen Sie die Metallverbinder an

- Positionieren Sie den Metallverbinder (J) im Rückenlehnenrahmen (G).
- Richten Sie die Löcher des Metallverbinders (J) an den entsprechenden Löchern im Rückenlehnenrahmen (G) und in der Sitzfläche (H) aus.
- Verwenden Sie Schrauben (O) zusammen mit Unterlegscheiben (S und R), um den Stecker zu befestigen, und ziehen Sie sie mit dem Inbusschlüssel (T) fest an.

Schritt 5: Befestigen Sie den Sitz an der Basis

- Nehmen Sie die zusammengebaute Sitzfläche aus Schritt 4 und die zusammengebaute Basis aus Schritt 1.
- Richten Sie das Loch im Hebemechanismus (F) an der Unterseite der Sitzfläche und an der Oberseite der Gasfeder (D) aus.
- Senken Sie die Sitzgarnitur vorsichtig auf die Gasdruckfeder ab. Stellen Sie sicher, dass es sicher auf die Oberseite der Tretfeder gleitet und fest an seinem Platz sitzt.

Schritt 6: Befestigen Sie die Rückenlehne

- Positionieren Sie den Rückenlehnenrahmen (G) auf dem Metallverbinder (J), der am Sitzkissen befestigt ist. Der Stecker sollte nach außen zeigen.
- Richten Sie die Schraubenlöcher am Rückenlehnenrahmen (G) an denen des Metallverbinders (J) aus.
- Verwenden Sie Schrauben (O) zusammen mit Unterlegscheiben (S und R), um den Rückenlehnenrahmen fest am Metallverbinder zu befestigen.
- Ziehen Sie alle Schrauben mit dem Inbusschlüssel (T) fest an, um sicherzustellen, dass die Rückenlehne stabil und richtig ausgerichtet ist.

Schritt 7: Kopfstütze anbringen

- Richten Sie die Kopfstütze (I) an der Oberseite des Rückenlehnenrahmens (G) aus, um sicherzustellen, dass die Löcher übereinstimmen.
- Die Kopfstütze mit Schrauben (N) sicher am Rückenlehnenrahmen befestigen.
- Ziehen Sie die Schrauben mit dem Inbusschlüssel (T) fest, um sicherzustellen, dass die Kopfstütze stabil ist.

Schritt 8: Bringen Sie die dekorative Abdeckung an

- Nehmen Sie die dekorative Abdeckung (K) und positionieren Sie sie über dem Metallverbinder (J) an der Rückenlehne des Stuhls.
- Richten Sie die Löcher an der dekorativen Abdeckung am Verbinder aus.
- Befestigen Sie die dekorative Abdeckung (K) mit der Schraube (P). Ziehen Sie es mit dem Inbusschlüssel (T) fest an.

Schritt 9: Endkontrolle

- Überprüfen Sie den gesamten Stuhl, um sicherzustellen, dass alle Komponenten sicher befestigt und richtig ausgerichtet sind.
- Testen Sie die folgenden Funktionen:
- Höhenverstellung: Verwenden Sie den Hebel unter dem Sitz, um eine reibungslose Höhenverstellung zu gewährleisten.
- Kippen und Zurücklehnen: Überprüfen Sie den Liegemechanismus für einen reibungslosen

Betrieb.

- Einstellungen von Kopfstützen und Armlehnen: Stellen Sie sicher, dass sich die Kopfstütze und die Armlehnen frei bewegen und beim Verstellen an Ort und Stelle bleiben.
- Räder: Vergewissern Sie sich, dass die Räder leichtgängig und der Stuhl stabil ist.
- Sobald alles in Ordnung ist, ist Ihre Stuhlmontage komplett und einsatzbereit!

HINWEIS: Stellen Sie sicher, dass alle Funktionen (Höhenverstellung, Neigung und Räder) reibungslos funktionieren. Wenn sich etwas locker oder falsch ausgerichtet anfühlt, überprüfen Sie den entsprechenden Schritt erneut.

5 Einstellung der Sitzhöhe

5.1. Sitzhöhe erhöhen

Stellen Sie sich neben den Stuhl und ziehen Sie den Hebel für die Höhenverstellung mit einer Hand nach oben ohne den Sitz zu belasten.

5.2. Sitzhöhe verringern

Setzen Sie sich auf den Artikel und drücken Sie den Hebel zur Höhenverstellung mit einer Hand nach unten.

6 Einstellen des Neigungswinkels


- Ziehen Sie den Hebel unter dem Sitz, um den Neigungswinkel mit Ihrem Körpergewicht einzustellen (Neigung nach hinten und vorne)
- Drücken Sie den Hebel unter dem Sitz, um den Neigungswinkel zu fixieren

7 Lagerung, Reinigung

Lagern Sie den Artikel bei Nichtbenutzung immer trocken und sauber bei Raumtemperatur. Nur mit Wasser reinigen und anschließend mit einem Reinigungstuch trockenwischen.

Wichtig! Nie mit scharfen Reinigungsmitteln reinigen.

8 Umweltfreundliche Entsorgung

 **WARNUNG! Erstickungsgefahr!** Verpackungsmaterial ist für Kinder gefährlich. Kinder nie mit Verpackungsmaterial spielen lassen.

6.1 Entsorgung und Verpackung

- Die Verpackung Ihres Geräts besteht aus Materialien, die notwendig sind, um einen wirksamen Schutz beim Transport zu garantieren. Diese Materialien sind vollständig wiederverwertbar und verringern damit die Umweltbelastung. Entsorgen Sie die Verpackung in einer Tonne für recyclingfähige Materialien.

Unsere Kundenservicenummer: Tel. +49 (0) 931 9080 3000

Fax: +49 (0) 931 4523 2799 / E-Mail: info@arebos.de

Büroadresse: Canbolat Vertriebs GmbH • Gneisenaustraße 10-11 • 97074 Würzburg

Rücksendeadresse entnehmen Sie dem Impressum: <https://www.arebos.de/impressum/>

Umsatzsteuer-Identifikationsnummer: DE 263752326

Eintragungsgericht im Handelsregister ist Würzburg, HRB 10082, WEEE-Reg. Nein. DE 61617071

EU-Konformitätserklärung

Wir, die

Canbolat Vertriebsgesellschaft mbH

Gneisenaustraße 10-11

97074 Würzburg

Deutschland

erklären in alleiniger Verantwortung, dass das folgende Produkt:

Marke

AREBOS

Produktname

Bürostuhl

Artikelnummer

4252023127134

wurde entwickelt, konstruiert

EN16955:2017

und konform gefertigt

EN1335-1:2020+A1:2022

mit den Anforderungen der

EN1335-2:2018

Europäische Richtlinien:

Der oben beschriebene Gegenstand der Erklärung entspricht der jeweiligen Europäischen Union Harmonisierungsrechtsvorschriften.

Ort und Datum der Ausgabe:

Würzburg, 12.02.2025

Unterschrift:



Dipl.-Inform. (Univ.) Korhan Canbolat, Geschäftsführer

Wird das Gerät ohne unsere Zustimmung verändert, verliert diese Konformitätserklärung ihre Gültigkeit.