

AREBOS

Kontorstol

AR-HE-BS2



Følg venligst alle sikkerhedsforanstaltninger i denne brugervejledning for at sikre sikker brug.

Tak for din tillid til AREBOS.

Indholdsfortegnelse

1 Introduktions- og sikkerhedsinstruktioner	3
1.1 Indledning.....	3
1.2 Forklaring af symbolerne.....	3
1.3 Vigtige sikkerhedsinstruktioner	4
2 Leveringsomfang	4
3 Specifikationer	5
4 Forsamling.....	5
5 Justering af sædehøjde.....	7
5.1. Øg sædehøjden.....	7
5.2. Sæde	7
6 Justering af hældningsvinklen.....	7
7 Opbevaring, rengøring.....	7
8 Miljøvenlig bortskaffelse	7
6.1 Bortskaffelse og emballering	7
EU-overensstemmelseserklæring.....	8

Tak, fordi du har købt vores produkt. Læs venligst brugervejledningen omhyggeligt, før du bruger produktet første gang. Hvis du overlader produktet til en tredjepart, skal denne betjeningsvejledning udleveres sammen med det. Gem brugsanvisningen til fremtidig reference. Tegningerne i denne vejledning matcher muligvis ikke de fysiske genstande. Se venligst de fysiske genstande.

1 Introduktions- og sikkerhedsinstruktioner

1.1 Indledning

- Denne vejledning er beregnet til at gøre dig bekendt med installation, brug og vedligeholdelse af produktet. For at installere enheden sikkert og korrekt skal du læse brugervejledningen, før du begynder.

1.2 Forklaring af symbolerne



Advarsel! Læs sikkerhedsinstruktionerne omhyggeligt. Manglende overholdelse af sikkerhedsforanstaltninger kan resultere i alvorlig personskade eller beskadigelse. Opbevar brugsanvisningen et sikkert sted.



Pas på risikoen for knusning!



Bemærk, intet legetøj! Lad ikke børn sidde uden opsyn i stolen.

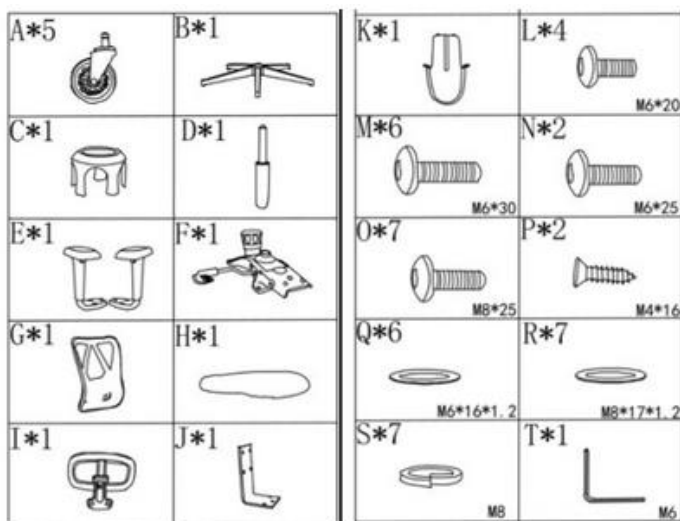


Stå ikke, ligg eller vip!

1.3 Vigtige sikkerhedsinstruktioner

- Din sikkerhed er af største vigtighed for os. Sørg for, at du har læst denne brugsanvisning, **før** du forsøger at bruge varen. Hvis du er usikker på oplysningerne i denne vejledning, bedes du kontakte forhandleren, hvor du købte din enhed.
- **⚠ ADVARSEL! Kvælning!** Emballagemateriale er farligt for børn. Lad aldrig børn lege med emballagematerialer.
- Dette er ikke et legetøj. Lad ikke småbørn lege med det / hoppe på det.
- Brug ikke genstanden, før du har samlet stolen helt.
- Brug ikke skarpe genstande såsom knive eller lignende, når du åbner pakken.
- Hold alle genstande væk fra børn under montering.
- **⚠ ADVARSEL! Skade!** Nogle dele kan være skarpe kanter eller tunge.
- Brug kun stolen til de formål, der oprindeligt var tiltænkt af producenten.
- Brug kun stolen på en flad overflade.
- Den **maksimal belastningskapacitet er 136 kg (1 person)**, overskrid ikke vægten for at undgå personskade eller brud. Læn ikke hele din krop på armlænene.
- Placer ikke stolen ved siden af pejse, da materialerne er meget brandfarlige.
- Udsæt ikke kontorstolen for direkte sol, da dette kan forårsage skade.
- Sørg for, at alle skruer er spændt.
- Gasfjederen må kun udskiftes eller repareres af uddannede specialister.
- Varen er ikke beregnet til kommerciel brug. Varen er kun beregnet til privat indendørs brug.
- Hvis der foretages ændringer på varen, bortfalder garantien. I dette tilfælde påtager producenten sig intet ansvar for skader

2 Leveringsomfang

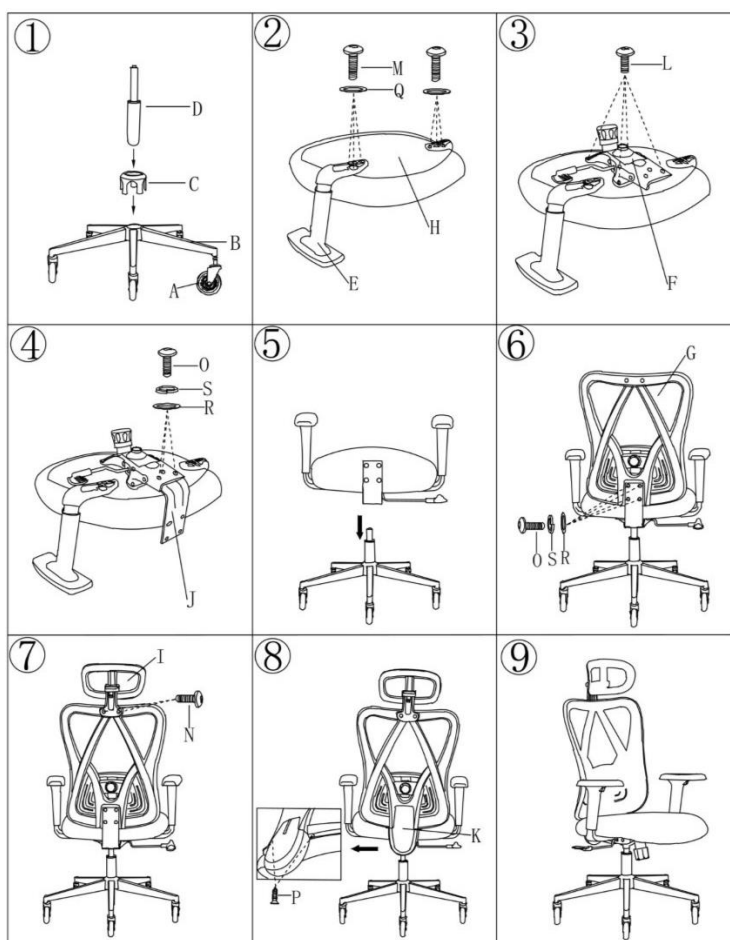


Del	Betegnelse
En	Roller
B	Base
C	Gas fjeder dæksel
D	Gasfjeder
E	Armlæn højre og venstre
F	Hebemekanisme
G	Ryglæn ramme
H	Sæde
Jeg	Nakkestøtte
J	Stik af metal
K	Dekorativt dæksel
L,M,N,O,P,Q,R,S	Skruer og skiver
T	Unbrakonøgle

3 Specifikationer

Model	AR-HE-BS2
Farve	Sort
Ultimativ belastning	136 kg
Sæde	46-56cm
Sædestørrelse	52 * 50cm
Samlet dybde	114-130cm
Vægt	15,5 kg

4 Forsamling



Trin 1: Saml basen

- Indsæt alle fem ruller (A) i bunden af basen (B) ved at trykke dem ned, indtil de klikker på plads.
- Placer dækslet (C) over den midterste åbning af basen (B).
- Indsæt gasfjederen (D) i den midterste åbning af basen (B), og sørg for, at den passerer gennem gasfjederdækslet (C).

Trin 2: Fastgør armlænene til sædet

- Vend sædet (H) på hovedet.

- Juster armlænene (E) med skruehullerne på hver side af sædet (H).
- Fastgør armlænene med skruer (M) og spændeskiver (Q). Spænd dem med unbrakonøglen (T).

Trin 3: Fastgør løftemekanismen

- Juster løftemekanismen (F) med de forborede huller på undersiden af sædet (H).
- Brug skruer (L) til at fastgøre løftemekanismen til sædet. Spænd med unbrakonøglen (T).
- Sørg for, at mekanismen er justeret korrekt som vist på billedet.

Trin 4: Fastgør metalstikkene

- Placer metalstikket (J) i ryglænsrammen (G).
- Juster hullerne i metalstikket (J) med de tilsvarende huller i ryglænsrammen (G) og sædet (H).
- Brug skruer (O) sammen med skiver (S og R) til at fastgøre stikket, og spænd dem godt med unbrakonøglen (T).

Trin 5: Fastgør sædet til basen

- Tag det samlede sæde fra trin 4 og det samlede sæde fra trin 1.
- Juster hullet i løftemekanismen (F) i bunden af sædet og øverst på gasfjederen (D).
- Sænk forsigtigt sædesættet ned på gasfjederen. Sørg for, at den glider sikkert på toppen af trædefjederen og sidder godt fast.

Trin 6: Fastgør ryglænet

- Placer ryglænsrammen (G) på metalstikket (J), der er fastgjort til sædehynden. Stikket skal vende udad.
- Juster skruehullerne på ryglænsrammen (G) med dem på metalstikket (J).
- Brug skruer (O) sammen med spændeskiver (S og R) til at fastgøre ryglænsrammen til metalstikket.
- Spænd alle skruer godt fast med unbrakonøglen (T) for at sikre, at ryglænet er stabilt og korrekt justeret.

Trin 7: Fastgør nakkestøtten

- Juster nakkestøtten (I) med toppen af ryglænsrammen (G) for at sikre, at hullerne matcher.
- Fastgør nakkestøtten sikkert til ryglænsrammen med skruer (N).
- Spænd skruerne med unbrakonøglen (T) for at sikre, at nakkestøtten er stabil.

Trin 8: Fastgør det dekorative dæksel

- Tag det dekorative dæksel (K) og placer det over metalstikket (J) på stolens bagside.
- Juster hullerne på det dekorative dæksel på stikket.
- Fastgør det dekorative dæksel (K) med skruen (P). Spænd den godt fast med unbrakonøglen (T).

Trin 9: Afsluttende inspektion

- Kontroller hele stolen for at sikre, at alle komponenter er sikkert fastgjort og korrekt justeret.
- Prøv følgende funktioner:
- Højdejustering: Brug håndtaget under sædet for at sikre jævn højdejustering.
- Vip og læn dig tilbage: Kontroller, at tilbagelæningsmekanismen fungerer jævnt.

- Justering af nakkestøtte og armlæn: Sørg for, at nakkestøtten og armlæne bevæger sig frit og forbliver på plads, når de justeres.
 - Hjul: Sørg for, at hjulene er glatte, og at stolen er stabil.
 - Når alt er i orden, er din stolesamling færdig og klar til brug!
- BEMÆRK VENLIGST: Sørg for, at alle funktioner (højdejustering, hældning og hjul) fungerer problemfrit. Hvis noget føles løst eller forkert justeret, skal du kontrollere det tilsvarende trin igen.

5 Justering af sædehøjde

5.1. Øg sædehøjden

Stil dig ved siden af stolen og træk højdejusteringshåndtaget op med den ene hånd uden at belaste sædet.

5.2. Sæde

Sæt dig på genstanden og skub højdejusteringshåndtaget ned med den ene hånd.


6 Justering af hældningsvinklen

- Træk håndtaget under sædet for at justere hældningsvinklen med din kropsvægt (vip frem og tilbage)
- Tryk på håndtaget under sædet for at låse hældningsvinklen

7 Opbevaring, rengøring

Opbevar altid genstanden på et tørt og rent sted ved stuetemperatur, når den ikke er i brug. Rengør kun med vand og tør derefter af med en rengøringsklud. Vigtig! Rengør aldrig med skrappe rengøringsmidler.

8 Miljøvenlig bortskaffelse

 **ADVARSEL! Kvælning!** Emballagemateriale er farligt for børn. Lad aldrig børn lege med emballagemateriale.

6.1 Bortskaffelse og emballering

- Emballagen til din enhed er lavet af materialer, der er nødvendige for at garantere effektiv beskyttelse under transport. Disse materialer er fuldt genanvendelige og reducerer dermed miljøpåvirkningen. Bortskaf emballagen i en skraldespand til genanvendelige materialer.

Vores kundeservicenummer: Tlf. +49 (0) 931 9080 3000

Fax: +49 (0) 931 4523 2799 / E-mail: info@arebos.de

Kontoradresse: Canbolat Vertriebs GmbH • Gneisenaustraße 10-11 • 97074 Würzburg

Returadresse kan findes i aftrykket: <https://www.arebos.de/impressum/>

Momsidentifikationsnummer: DE-263752326

Registreringsretten i handelsregistret er Würzburg, HRB 10082, WEEE-Reg. Nej. DE 61617071

EU-overensstemmelseserklæring

Vi,

Canbolat Vertriebsgesellschaft mbH

Gneisenaustraße 10-11

97074 Würzburg

Tyskland

erklærer på eget ansvar, at følgende produkt:

Mærke

AREBOS

Produkt

Kontorstol

Artikel

4252023127134

udviklet, konstrueret

EN16955:2017

og fremstillet i overensstemmelse

EN1335-1:2020+A1:2022

med

EN1335-2:2018

kravene i

Europæiske direktiver:

Genstanden for den ovenfor beskrevne erklæring svarer til den respektive Europæiske Union harmoniseringslovgivningen.

Sted og dato for udstedelse:

Würzburg, 12.02.2025

Underskrift:



Dipl.-Inform. (Univ.) Korhan Canbolat, administrerende direktør

Hvis enheden ændres uden vores samtykke, mister denne overensstemmelseserklæring sin gyldighed.