

# AREBOS

## Chaise de bureau

AR-HE-BS2



Veillez suivre toutes les mesures de sécurité de ce manuel d'utilisation pour assurer une utilisation en toute sécurité.

Merci de la confiance que vous accordez à AREBOS.

# Table des matières

<b>1</b>	<b>Instructions d'introduction et de sécurité</b>	<b>3</b>
1.1	Présentation .....	3
1.2	Explication des symboles.....	3
1.3	Consignes de sécurité importantes .....	4
<b>2</b>	<b>Contenu de la livraison</b> .....	<b>4</b>
<b>3</b>	<b>Spécifications</b> .....	<b>5</b>
<b>4</b>	<b>Assemblée</b> .....	<b>5</b>
<b>5</b>	<b>Réglage de la hauteur d'assise</b> .....	<b>7</b>
5.1.	Augmenter la hauteur du siège.....	7
5.2.	Réduire la hauteur du siège .....	7
<b>6</b>	<b>Réglage de l'angle d'inclinaison</b> .....	<b>7</b>
<b>7</b>	<b>Stockage, nettoyage</b> .....	<b>7</b>
<b>8</b>	<b>Élimination respectueuse de l'environnement</b> .....	<b>7</b>
6.1	Élimination et emballage.....	7
	<b>Déclaration de conformité UE</b> .....	<b>8</b>

Merci d'avoir acheté notre produit. Veuillez lire attentivement le manuel d'utilisation avant d'utiliser le produit pour la première fois. Si vous confiez le produit à un tiers, ce manuel d'utilisation doit être remis avec celui-ci. Conservez le manuel d'instructions pour référence future. Les dessins de ce manuel peuvent ne pas correspondre aux objets physiques. Veuillez vous référer aux objets physiques.

# 1 Instructions d'introduction et de sécurité

## 1.1 Présentation

- Ce manuel a pour but de vous familiariser avec l'installation, l'utilisation et l'entretien du produit. Pour installer l'appareil en toute sécurité et correctement, veuillez lire le manuel d'utilisation avant **de** commencer.

## 1.2 Explication des symboles



**Avertissement!** Lisez attentivement les consignes de sécurité. Le non-respect des précautions de sécurité peut entraîner des blessures ou des dommages graves. Conservez le manuel d'instructions dans un endroit sûr.



Attention au risque d'écrasement !



Attention, pas de jouets ! Ne laissez pas les enfants s'asseoir sans surveillance sur la chaise.

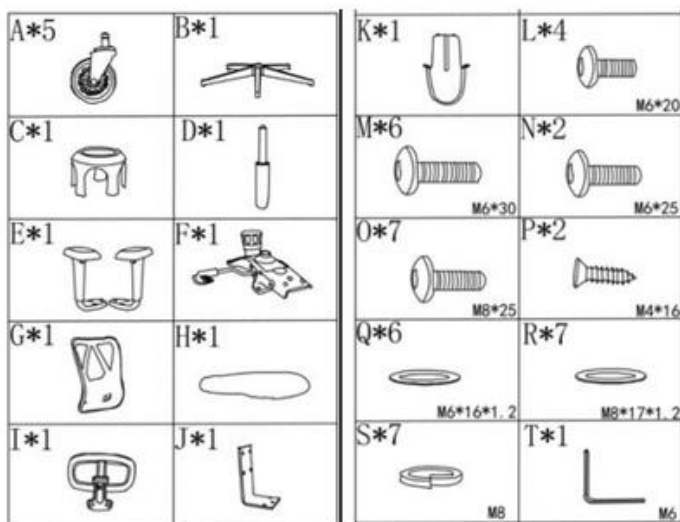


Ne vous tenez pas debout, ne mentez pas et ne vous inclinez pas !

### 1.3 Consignes de sécurité importantes

- Votre sécurité est de la plus haute importance pour nous. Assurez-vous d'avoir lu ce manuel d'instructions **avant** d'essayer d'utiliser l'article. Si vous n'êtes pas sûr des informations contenues dans ce guide, veuillez contacter le détaillant où vous avez acheté votre appareil.
- **⚠ AVERTISSEMENT! Suffocation!** Les matériaux d'emballage sont dangereux pour les enfants. Ne laissez jamais les enfants jouer avec les matériaux d'emballage.
- Ce n'est pas un jouet. Ne laissez pas les tout-petits jouer avec / sauter dessus.
- N'utilisez pas l'article tant que vous n'avez pas complètement assemblé la chaise.
- N'utilisez pas d'objets tranchants tels que des couteaux ou similaires lors de l'ouverture de l'emballage.
- Gardez tous les articles hors de portée des enfants pendant l'assemblage.
- **⚠ AVERTISSEMENT! Blessure!** Certaines pièces peuvent être tranchantes ou lourdes.
- N'utilisez la chaise qu'aux fins initialement prévues par le fabricant.
- N'utilisez la chaise que sur une surface plane.
- La **capacité de charge maximale est de 136 kg (1 personne)**, ne dépassez pas le poids pour éviter de vous blesser ou de vous casser. N'appuyez pas tout votre corps sur les accoudoirs.
- Ne placez pas la chaise à côté de cheminées, car les matériaux sont hautement inflammables.
- N'exposez pas la chaise de bureau au soleil direct, car cela pourrait l'endommager.
- Assurez-vous que toutes les vis sont serrées.
- Le ressort à gaz ne peut être remplacé ou réparé que par des spécialistes qualifiés.
- L'article n'est pas destiné à un usage commercial. L'article est conçu pour un usage intérieur privé uniquement.
- Si des modifications sont apportées à l'article, la garantie sera annulée. Dans ce cas, le fabricant n'est pas responsable des dommages

## 2 Contenu de la livraison

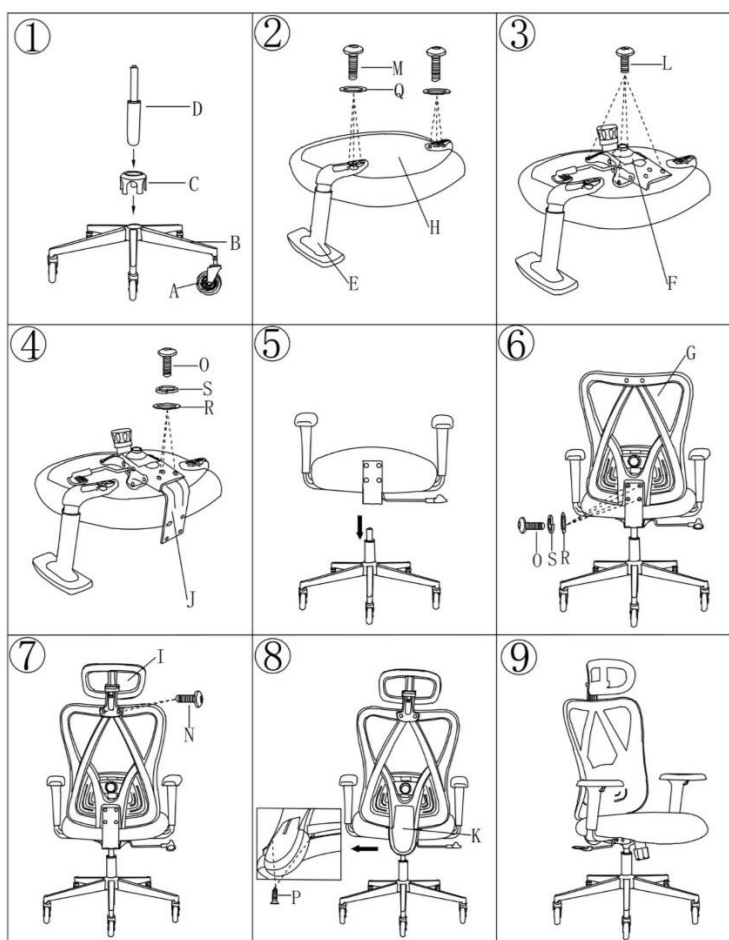


Partie	Désignation
Un	Rôles
B	Base
C	Couvercle à ressort à gaz
D	Ressort à gaz
E	Accoudoir droit et gauche
F	Mécanisme de levage
G	Cadre de dossier
H	Siège
Je	Repose-tête
J	Connecteurs métalliques
K	Couverture décorative
L,M,N,O,P,Q,R,S	Vis et rondelles
T	Clé Allen

## 3 Spécifications

Modèle	AR-HE-BS2
Couleur	Noir
Charge ultime	136 kg
Siège	46 à 56 cm
Taille du siège	52*50cm
Profondeur totale	114 à 130 cm
Poids	15,5 kg

## 4 Assemblée



### Étape 1 : Assemblez la base

- Insérez les cinq rouleaux (A) dans le bas de la base (B) en les appuyant jusqu'à ce qu'ils s'enclenchent.
- Placez le couvercle (C) sur l'ouverture centrale de la base (B).
- Insérez le vérin à gaz (D) dans l'ouverture centrale de la base (B) et assurez-vous qu'il passe à travers le couvercle du vérin à gaz (C).

### Étape 2 : Fixez les accoudoirs au siège

- Retournez le siège (H).

- Alignez les accoudoirs (E) avec les trous de vis de chaque côté du siège (H).
- Fixez les accoudoirs à l'aide de vis (M) et de rondelles (Q). Serrez-les à l'aide de la clé Allen (T).

**Étape 3 : Fixez le mécanisme de levage**

- Alignez le mécanisme de levage (F) avec les trous pré-perçés sur la face inférieure du siège (H).
- Utilisez les vis (L) pour fixer le mécanisme de levage au siège. Serrez à l'aide de la clé Allen (T).
- Assurez-vous que le mécanisme est correctement aligné comme indiqué sur l'image.

**Étape 4 : Fixez les connecteurs métalliques**

- Positionnez le connecteur métallique (J) dans le cadre du dossier (G).
- Alignez les trous du connecteur métallique (J) avec les trous correspondants du cadre du dossier (G) et du siège (H).
- Utilisez des vis (O) ainsi que des rondelles (S et R) pour fixer le connecteur et serrez-les fermement avec la clé Allen (T).

**Étape 5 : Fixez le siège à la base**

- Prenez le siège assemblé de l'étape 4 et la base assemblée de l'étape 1.
- Alignez le trou du mécanisme de levage (F) au bas du siège et en haut du ressort à gaz (D).
- Abaissez avec précaution le siège sur la vérin à gaz. Assurez-vous qu'il glisse solidement sur le dessus du ressort de la pédale et qu'il est fermement en place.

**Étape 6 : Fixez le dossier**

- Positionnez le cadre du dossier (G) sur le connecteur métallique (J) fixé au coussin d'assise. La fiche doit être tournée vers l'extérieur.
- Alignez les trous de vis du cadre du dossier (G) avec ceux du connecteur métallique (J).
- Utilisez des vis (O) avec des rondelles (S et R) pour fixer fermement le cadre du dossier au connecteur métallique.
- Serrez fermement toutes les vis à l'aide de la clé Allen (T) pour vous assurer que le dossier est stable et correctement aligné.

**Étape 7 : Fixez l'appui-tête**

- Alignez l'appui-tête (I) avec le haut du cadre du dossier (G) pour vous assurer que les trous correspondent.
- Fixez solidement l'appui-tête au cadre du dossier à l'aide des vis (N).
- Serrez les vis à l'aide de la clé Allen (T) pour vous assurer que l'appui-tête est stable.

**Étape 8 : Fixez le couvercle décoratif**

- Prenez le couvercle décoratif (K) et positionnez-le sur le connecteur métallique (J) à l'arrière de la chaise.
- Alignez les trous du couvercle décoratif du connecteur.
- Fixez le couvercle décoratif (K) à l'aide de la vis (P). Serrez-le fermement à l'aide de la clé Allen (T).

**Étape 9 : Inspection finale**

- Vérifiez l'ensemble de la chaise pour vous assurer que tous les composants sont solidement fixés et correctement alignés.
- Essayez les fonctionnalités suivantes :
- Réglage de la hauteur : Utilisez le levier sous le siège pour assurer un réglage en douceur de la hauteur.
- Inclinaison et inclinaison : Vérifiez le mécanisme d'inclinaison pour un fonctionnement en douceur.
- Réglages de l'appui-tête et de l'accoudoir : Assurez-vous que l'appui-tête et les accoudoirs bougent librement et restent en place lorsqu'ils sont ajustés.
- Roues : Assurez-vous que les roues sont lisses et que la chaise est stable.

- Une fois que tout est en ordre, l'assemblage de votre chaise est terminé et prêt à l'emploi !  
REMARQUE : Assurez-vous que toutes les fonctions (réglage de la hauteur, inclinaison et roues) fonctionnent correctement. Si quelque chose semble lâche ou mal aligné, vérifiez à nouveau l'étape correspondante.

## 5 Réglage de la hauteur d'assise

### 5.1. Augmenter la hauteur du siège

Placez-vous à côté de la chaise et tirez le levier de réglage de la hauteur d'une main vers le haut sans forcer le siège.

### 5.2. Réduire la hauteur du siège

Asseyez-vous sur l'article et poussez le levier de réglage de la hauteur vers le bas d'une main.


## 6 Réglage de l'angle d'inclinaison

- Tirez le levier sous le siège pour ajuster l'angle d'inclinaison en fonction de votre poids corporel (inclinaison vers l'arrière et vers l'avant)
- Appuyez sur le levier sous le siège pour verrouiller l'angle d'inclinaison

## 7 Stockage, nettoyage

Rangez toujours l'article dans un endroit sec et propre à température ambiante lorsqu'il n'est pas utilisé. Nettoyez uniquement avec de l'eau, puis essuyez avec un chiffon de nettoyage. Important! Ne nettoyez jamais avec des détergents agressifs.

## 8 Élimination respectueuse de l'environnement

 **AVERTISSEMENT! Suffocation!** Les matériaux d'emballage sont dangereux pour les enfants. Ne laissez jamais les enfants jouer avec le matériau d'emballage.

### 6.1 Élimination et emballage

- L'emballage de votre appareil est composé des matériaux nécessaires pour garantir une protection efficace pendant le transport. Ces matériaux sont entièrement recyclables et réduisent ainsi l'impact environnemental. Jetez l'emballage dans une poubelle pour les matériaux recyclables.

**Notre numéro de service clientèle : Tél. +49 (0) 931 9080 3000**

**Télécopie : +49 (0) 931 4523 2799 / E-Mail : [info@arebos.de](mailto:info@arebos.de)**

Adresse du bureau : Canbolat Vertriebs GmbH • Gneisenaustraße 10-11 • 97074 Würzburg

**L'adresse de retour** se trouve dans les mentions légales : <https://www.arebos.de/impressum/>

Numéro d'identification de la taxe sur le chiffre d'affaires : DE 263752326

Le tribunal d'immatriculation au registre du commerce est le suivant : Würzburg, HRB 10082, WEEE-Reg. Non. DE 61617071

## Déclaration de conformité UE

Nous, les **Canbolat Vertriebsgesellschaft mbH**  
Gneisenaustraße 10-11  
97074 Würzburg  
Allemagne

déclarer en toute responsabilité que le produit suivant :

Marque **AREBOS**

Produit Chaise de bureau

Article 4252023127134

a été développé, construit EN16955:2017  
et fabriqué conformément à la EN1335-1:2020+A1:2022  
avec les exigences de la EN1335-2:2018  
**Directives européennes :**

L'objet de la déclaration décrite ci-dessus correspond à l'Union européenne concernée harmonisation de la législation.

Lieu et date de délivrance : Würzburg, le 12.02.2025

Signature:



Dipl.-Inform. (Univ.) Korhan Canbolat, Directeur Général

Si l'appareil est modifié sans notre accord, cette déclaration de conformité perd sa validité.