

AREBOS

Sedia da ufficio

AR-HE-BS2



Si prega di seguire tutte le misure di sicurezza in questo manuale utente per garantire un uso sicuro.

Grazie per la vostra fiducia in AREBOS.

Sommario

1 Istruzioni introduttive e di sicurezza	3
1.1 Introduzione	3
1.2 Spiegazione dei simboli	3
1.3 Importanti istruzioni di sicurezza	4
2 Ambito di consegna	4
3 Indicazioni	5
4 Assemblea	5
5 Regolazione dell'altezza del sedile	7
5.1. Aumentare l'altezza del sedile	7
5.2. Ridurre l'altezza del sedile	7
6 Regolazione dell'angolo di inclinazione	7
7 Stoccaggio, pulizia	7
8 Smaltimento ecologico	7
6.1 Smaltimento e imballaggio	7
Dichiarazione di conformità UE	8

Grazie per aver acquistato il nostro prodotto. Si prega di leggere attentamente il manuale dell'utente prima di utilizzare il prodotto per la prima volta. Se si lascia il prodotto a terzi, le presenti istruzioni per l'uso devono essere consegnate con esso. Conservare il manuale di istruzioni per riferimento futuro. I disegni in questo manuale potrebbero non corrispondere agli oggetti fisici. Si prega di fare riferimento agli oggetti fisici.

1 Istruzioni introduttive e di sicurezza

1.1 Introduzione

- Questo manuale ha lo scopo di familiarizzare con l'installazione, l'uso e la manutenzione del prodotto. Per installare il dispositivo in modo sicuro e corretto, leggere il manuale dell'utente prima **di** iniziare.

1.2 Spiegazione dei simboli



Avvertimento! Leggere attentamente le istruzioni di sicurezza. La mancata osservanza delle precauzioni di sicurezza può causare lesioni gravi o danni. Conservare il manuale di istruzioni in un luogo sicuro.



Attenzione al rischio di schiacciamento!



Attenzione, niente giocattoli! Non lasciare che i bambini si siedano incustoditi sulla sedia.

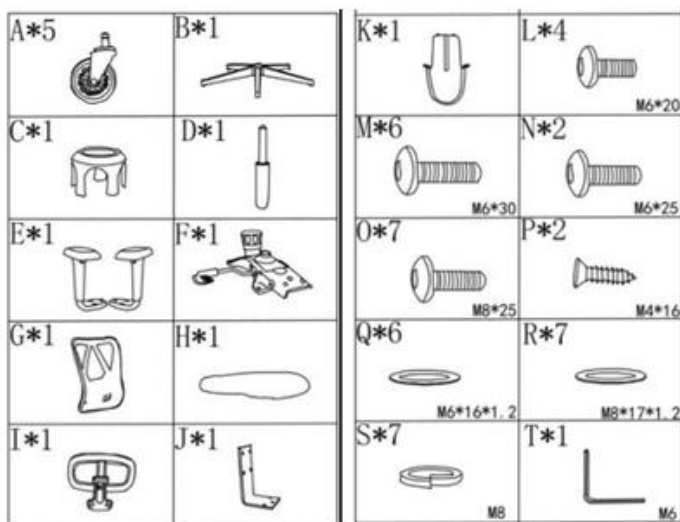


Non stare in piedi, sdraiarsi o inclinarsi!

1.3 Importanti istruzioni di sicurezza

- La tua sicurezza è della massima importanza per noi. Assicurati di aver letto questo manuale di istruzioni **prima** di tentare di utilizzare l'articolo. In caso di dubbi sulle informazioni contenute in questa guida, contattare il rivenditore presso il quale è stato acquistato il dispositivo.
- **⚠ AVVERTIMENTO! Soffocamento!** Il materiale di imballaggio è pericoloso per i bambini. Non lasciare mai che i bambini giochino con i materiali di imballaggio.
- Questo non è un giocattolo. Non lasciare che i bambini ci giochino / ci saltino sopra.
- Non utilizzare l'articolo fino a quando non hai completamente assemblato la sedia.
- Non utilizzare oggetti appuntiti come coltelli o simili durante l'apertura della confezione.
- Tenere tutti gli oggetti lontano dalla portata dei bambini durante il montaggio.
- **⚠ AVVERTIMENTO! Ferita!** Alcune parti possono essere taglienti o pesanti.
- Utilizzare la sedia solo per gli scopi originariamente previsti dal produttore.
- Utilizzare la sedia solo su una superficie piana.
- La **capacità di carico massima è di 136 kg (1 persona)**, non superare il peso per evitare lesioni o rotture. Non appoggiare tutto il corpo sui braccioli.
- Non posizionare la sedia vicino a caminetti, poiché i materiali sono altamente infiammabili.
- Non esporre la sedia da ufficio al sole diretto, poiché ciò può causare danni.
- Assicurarsi che tutte le viti siano serrate.
- La molla a gas può essere sostituita o riparata solo da personale specializzato qualificato.
- L'articolo non è destinato all'uso commerciale. L'articolo è progettato solo per uso interno privato.
- In caso di modifiche all'articolo, la garanzia decade. In questo caso, il produttore non si assume alcuna responsabilità per danni

2 Ambito di consegna

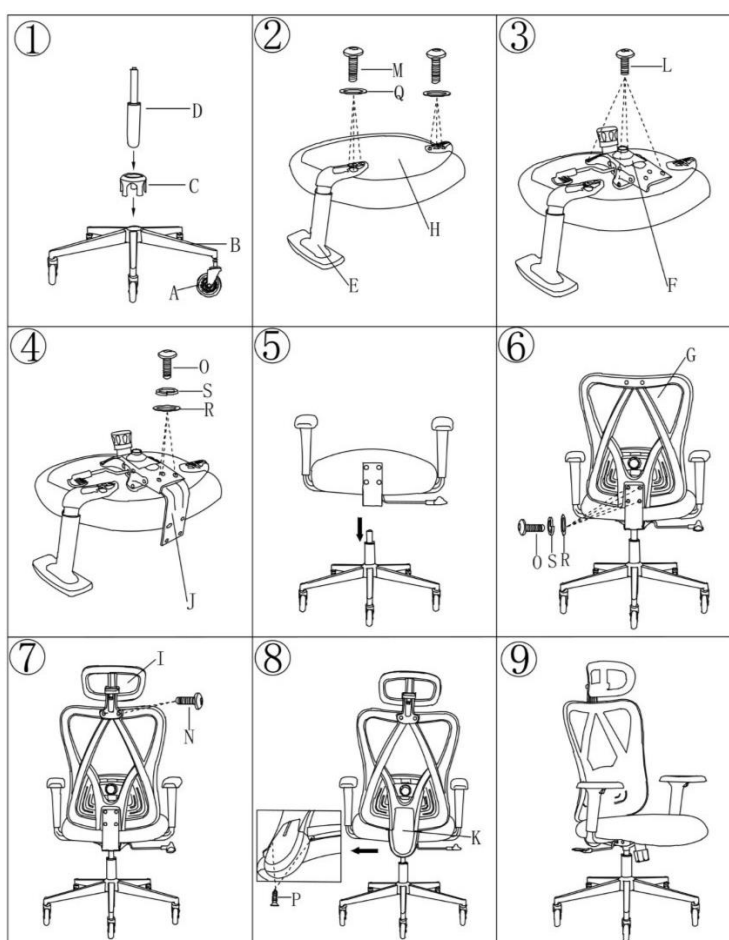


Parte	Designazione
Un	Ruoli
B	Base
C	Coperchio molla a gas
D	Molla a gas
E	Bracciolo destro e sinistro
F	Hebemechanism
G	Struttura dello schienale
H	Posto a sedere
Io	Poggiatesta
J	Connettori metallici
Okay	Copertura decorativa
L,M,N,O,P,Q,R,S	Viti e rondelle
T	Brugola

3 Indicazioni

Modello	AR-HE-BS2
Colore	Nero
Carico finale	136kg
Posto a sedere	46-56 cm
Dimensioni del sedile	52*50 centimetri
Profondità totale	114-130 cm
Peso	15,5 kg

4 Assembla



Passaggio 1: assemblare la base

- Inserire tutti e cinque i rulli (A) nella parte inferiore della base (B) premendoli verso il basso finché non scattano in posizione.
- Posizionare il coperchio (C) sopra l'apertura centrale della base (B).
- Inserire il puntone a gas (D) nell'apertura centrale della base (B) e assicurarsi che passi attraverso il coperchio del puntone a gas (C).

Passaggio 2: fissare i braccioli al sedile

- Capovolgere il sedile (H).

- Allineare i braccioli (E) con i fori delle viti su ciascun lato del sedile (H).
- Fissare i braccioli con viti (M) e rondelle (Q). Serrarli con la chiave a brugola (T).

Passaggio 3: fissare il meccanismo di sollevamento

- Allineare il meccanismo di sollevamento (F) con i fori predisposti sul lato inferiore del sedile (H).
- Utilizzare le viti (L) per fissare il meccanismo di sollevamento al sedile. Serrare con la chiave a brugola (T).
- Assicurarsi che il meccanismo sia allineato correttamente come mostrato nell'immagine.

Passaggio 4: collegare i connettori metallici

- Posizionare il connettore metallico (J) nel telaio dello schienale (G).
- Allineare i fori del connettore metallico (J) con i fori corrispondenti nel telaio dello schienale (G) e nel sedile (H).
- Utilizzare le viti (O) insieme alle rondelle (S e R) per fissare il connettore e serrarle saldamente con la chiave a brugola (T).

Passaggio 5: fissare il sedile alla base

- Prendi il sedile assemblato dal passaggio 4 e la base assemblata dal passaggio 1.
- Allineare il foro del meccanismo di sollevamento (F) nella parte inferiore del sedile e nella parte superiore della molla a gas (D).
- Abbassare con cautela il sedile sul montante a gas. Assicurati che scorra saldamente sulla parte superiore della molla del pedale e che sia saldamente in posizione.

Passaggio 6: fissare lo schienale

- Posizionare il telaio dello schienale (G) sul connettore metallico (J) fissato al cuscino del sedile. La spina deve essere rivolta verso l'esterno.
- Allineare i fori delle viti sul telaio dello schienale (G) con quelli del connettore metallico (J).
- Utilizzare le viti (O) insieme alle rondelle (S e R) per fissare saldamente il telaio dello schienale al connettore metallico.
- Serrare saldamente tutte le viti con la chiave a brugola (T) per assicurarsi che lo schienale sia stabile e correttamente allineato.

Passaggio 7: fissare il poggiatesta

- Allineare il poggiatesta (I) con la parte superiore del telaio dello schienale (G) per assicurarsi che i fori corrispondano.
- Fissare saldamente il poggiatesta al telaio dello schienale con le viti (N).
- Serrare le viti con la chiave a brugola (T) per assicurarsi che il poggiatesta sia stabile.

Passaggio 8: fissare la copertura decorativa

- Prendi la copertura decorativa (K) e posizionala sopra il connettore metallico (J) sullo schienale della sedia.
- Allineare i fori sul coperchio decorativo sul connettore.
- Fissare il coperchio decorativo (K) con la vite (P). Serrarlo saldamente con la chiave a brugola (T).

Passaggio 9: ispezione finale

- Controllare l'intera sedia per assicurarsi che tutti i componenti siano fissati saldamente e allineati correttamente.
- Prova le seguenti funzionalità:
- Regolazione dell'altezza: utilizzare la leva sotto il sedile per garantire una regolazione regolare dell'altezza.
- Inclinazione e reclinazione: controllare il funzionamento regolare del meccanismo di reclinazione.

- Regolazioni del poggiatesta e del bracciolo: assicurarsi che il poggiatesta e i braccioli si muovano liberamente e rimangano in posizione quando vengono regolati.
- Ruote: Assicurati che le ruote siano lisce e che la sedia sia stabile.
- Una volta che tutto è in ordine, l'assemblaggio della sedia è completo e pronto per l'uso!

NOTA: Assicurarsi che tutte le funzioni (regolazione dell'altezza, inclinazione e ruote) funzionino senza problemi. Se qualcosa sembra allentato o disallineato, controlla di nuovo il passaggio corrispondente.

5 Regolazione dell'altezza del sedile

5.1. Aumentare l'altezza del sedile

Posizionarsi accanto alla sedia e tirare verso l'alto la leva di regolazione dell'altezza con una mano senza sforzare il sedile.

5.2. Ridurre l'altezza del sedile

Sedersi sull'oggetto e spingere la leva di regolazione dell'altezza verso il basso con una mano.

6 Regolazione dell'angolo di inclinazione


- Tirare la leva sotto il sedile per regolare l'angolo di inclinazione in base al peso corporeo (inclinazione avanti e indietro)
- Premere la leva sotto il sedile per bloccare l'angolo di inclinazione

7 Stoccaggio, pulizia

Conservare sempre l'articolo in un luogo asciutto e pulito a temperatura ambiente quando non viene utilizzato. Pulire solo con acqua e poi asciugare con un panno per la pulizia.

Importante! Non pulire mai con detergenti aggressivi.

8 Smaltimento ecologico

 **AVVERTIMENTO! Soffocamento!** Il materiale di imballaggio è pericoloso per i bambini. Non lasciare mai che i bambini giochino con il materiale di imballaggio.

6.1 Smaltimento e imballaggio

- L'imballaggio del tuo dispositivo è realizzato con i materiali necessari a garantire un'efficace protezione durante il trasporto. Questi materiali sono completamente riciclabili e quindi riducono l'impatto ambientale. Smaltire l'imballaggio in un bidone per materiali riciclabili.

Il nostro servizio clienti: Tel. +49 (0) 931 9080 3000
Telefax: +49 (0) 931 4523 2799 / E-Mail: info@arebos.de

Indirizzo dell'ufficio: Canbolat Vertriebs GmbH • Gneisenaustraße 10-11 • 97074 Würzburg

L'indirizzo di restituzione è riportato nell'impronta: <https://www.arebos.de/impressum/>

Numero di partita IVA: DE 263752326

Il tribunale di registrazione nel registro delle imprese è Würzburg, HRB 10082, WEEE-Reg. No. DE 61617071

Dichiarazione di conformità UE

Noi, il

Canbolat Vertriebsgesellschaft mbH
Gneisenaustraße 10-11
97074 Würzburg
Germania

dichiara sotto la sua esclusiva responsabilità che il seguente prodotto:

Marchio

AREBOS

Prodotto

Sedia da ufficio

Articolo

4252023127134

è stato sviluppato, costruito
e fabbricato in conformità
con i requisiti del

EN16955:2017
EN1335-1:2020+A1:2022
EN1335-2:2018

Direttive europee:

L'oggetto della dichiarazione sopra descritta corrisponde alla rispettiva Unione Europea normativa di armonizzazione.

Luogo e data di emissione:

Würzburg, 12.02.2025

Firma:



Dipl.-Inform. (Univ.) Korhan Canbolat, Amministratore Delegato

Se il dispositivo viene modificato senza il nostro consenso, la presente dichiarazione di conformità perde la sua validità.