

AREBOS

Bureaustoel

AR-HE-BS2



Volg alle veiligheidsmaatregelen in deze gebruikershandleiding om een veilig gebruik te garanderen.

Bedankt voor uw vertrouwen in AREBOS.

Inhoudsopgave

1 Inleidende en veiligheidsinstructies.....	3
1.1 Inleiding.....	3
1.2 Verklaring van de symbolen	3
1.3 Belangrijke veiligheidsinstructies.....	4
2 Omvang van de levering	4
3 Specificaties.....	5
4 Vergadering.....	5
5 Zithoogte verstelling.....	7
5.1. Verhoog de zithoogte	7
5.2. Zithoogte verkleinen	7
6 De kantelhoek aanpassen.....	7
7 Opslag, schoonmaak.....	7
8 Milieuvriendelijke afvoer.....	7
6.1 Verwijdering en verpakking.....	7
EU-conformiteitsverklaring	8

Dank u voor uw aankoop van ons product. Lees de gebruikershandleiding aandachtig door voordat u het product voor de eerste keer gebruikt. Als u het product aan een derde overlaat, moet deze gebruiksaanwijzing bij deze worden meegegeven. Bewaar de gebruiksaanwijzing voor toekomstig gebruik. De tekeningen in deze handleiding komen mogelijk niet overeen met de fysieke objecten. Raadpleeg de fysieke objecten.

1 Inleidende en veiligheidsinstructies

1.1 Inleiding

- Deze handleiding is bedoeld om u vertrouwd te maken met de installatie, het gebruik en het onderhoud van het product. Om het apparaat veilig en correct te installeren, dient u de gebruikershandleiding te lezen voordat u begint.

1.2 Verklaring van de symbolen



Waarschuwing! Lees de veiligheidsinstructies aandachtig door. Het niet opvolgen van veiligheidsmaatregelen kan leiden tot ernstig letsel of schade. Bewaar de gebruiksaanwijzing op een veilige plaats.



Pas op voor het risico van beknelling!



Let op, geen speelgoed! Laat kinderen niet zonder toezicht in de stoel zitten.

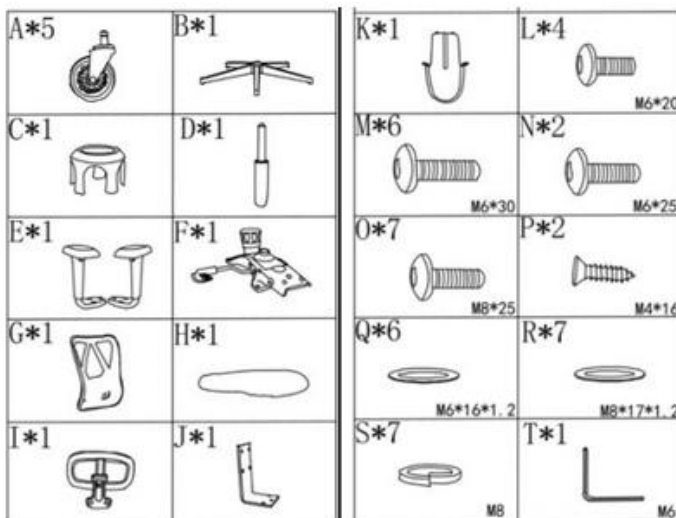


Niet staan, liggen of kantelen!

1.3 Belangrijke veiligheidsinstructies

- Uw veiligheid is voor ons van het grootste belang. Zorg ervoor dat u deze gebruiksaanwijzing hebt gelezen **voordat** u het artikel probeert te gebruiken. Als u niet zeker bent van de informatie in deze handleiding, neem dan contact op met de winkel waar u uw apparaat hebt gekocht.
- **⚠ WAARSCHUWING! Verstikking!** Verpakkingsmateriaal is gevaarlijk voor kinderen. Laat kinderen nooit met verpakkingsmateriaal spelen.
- Dit is geen speelgoed. Laat peuters er niet mee spelen/erop springen.
- Gebruik het artikel pas als u de stoel volledig in elkaar hebt gezet.
- Gebruik geen scherpe voorwerpen zoals messen of iets dergelijks bij het openen van de verpakking.
- Houd alle items uit de buurt van kinderen tijdens de montage.
- **⚠ WAARSCHUWING! Letsel!** Sommige onderdelen kunnen scherp of zwaar zijn.
- Gebruik de stoel alleen voor de doeleinden die oorspronkelijk door de fabrikant waren bedoeld.
- Gebruik de stoel alleen op een vlakke ondergrond.
- Het **maximale laadvermogen is 136 kg (1 persoon)**, overschrijd het gewicht niet om letsel of breuk te voorkomen. Leun niet met uw hele lichaam op de armleuningen.
- Plaats de stoel niet naast open haarden, omdat de materialen licht ontvlambaar zijn.
- Stel de bureaustoel niet bloot aan direct zonlicht, dit kan schade veroorzaken.
- Zorg ervoor dat alle schroeven zijn vastgedraaid.
- De gasveer mag alleen worden vervangen of gerepareerd door geschoolde specialisten.
- Het artikel is niet bedoeld voor commercieel gebruik. Het artikel is uitsluitend ontworpen voor privégebruik binnenshuis.
- Als er wijzigingen aan het artikel worden aangebracht, vervalt de garantie. In dit geval is de fabrikant niet aansprakelijk voor schade

2 Omvang van de levering

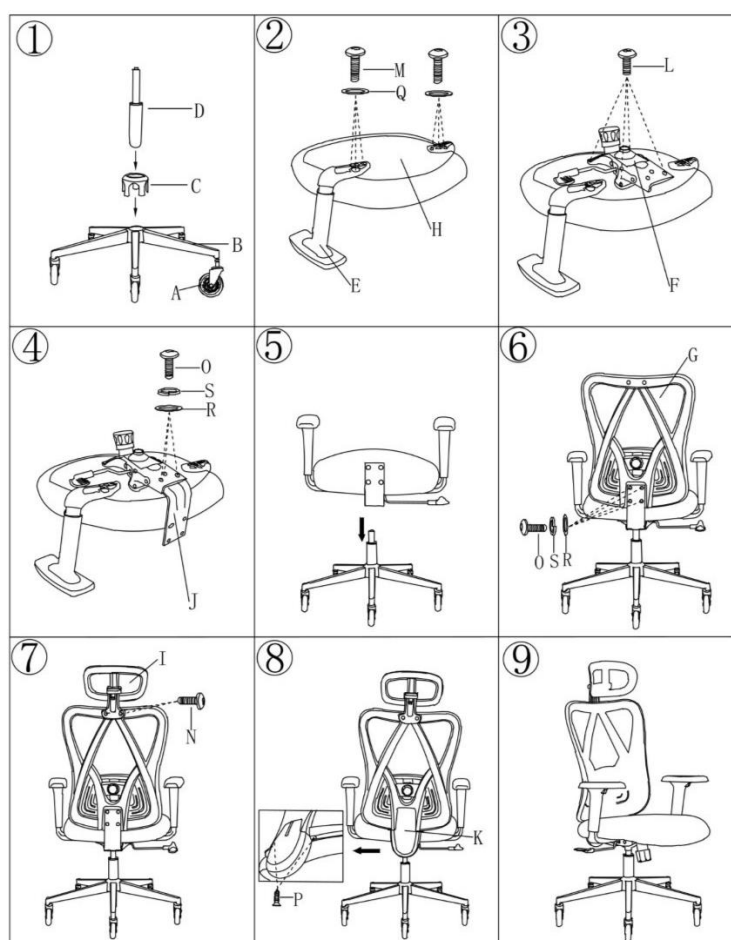


Deel	Benaming
Een	Rollen
B	Base
C	De Dekking van de gaslente
D	De lente van het gas
E	Armleuning rechts en links
F	Hebemechanisme
G	Frame rugleuning
H	Zetel
Ik	Hoofdsteun
J	Metalen connectoren
K	Decoratieve omslag
L,M,N,O,P,Q,R,S	Schroeven en ringen
T	Inbussleutel

3 Specificaties

Model	AR-HE-BS2
Kleur	Zwart
Uitme belasting	136kg
Zetel	46 - 56cm
Grootte van de zitting	52*50cm
Totale diepte	114-130cm
Gewicht	15,5 kg

4 Vergadering



Stap 1: Monteer de basis

- Steek alle vijf de rollen (A) in de bodem van de basis (B) door ze naar beneden te drukken totdat ze op hun plaats klikken.
- Plaats het deksel (C) over de middelste opening van de basis (B).
- Steek de gasveer (D) in de middelste opening van de basis (B) en zorg ervoor dat deze door de afdekking van de gasveer (C) gaat.

Stap 2: Bevestig de armleuningen aan de stoel

- Draai de zitting (H) ondersteboven.

- Lijn de armleuningen (E) uit met de schroefgaten aan weerszijden van de zitting (H).
- Zet de armleuningen vast met schroeven (M) en ringen (Q). Draai ze vast met de inbussleutel (T).

Stap 3: Bevestig het hefmechanisme

- Lijn het hefmechanisme (F) uit met de voorgeboorde gaten aan de onderkant van de stoel (H).
- Gebruik schroeven (L) om het hefmechanisme aan de stoel te bevestigen. Draai vast met de inbussleutel (T).
- Zorg ervoor dat het mechanisme correct is uitgelijnd, zoals weergegeven in de afbeelding.

Stap 4: Bevestig de metalen connectoren

- Plaats de metalen connector (J) in het frame van de rugleuning (G).
- Lijn de gaten van de metalen connector (J) uit met de overeenkomstige gaten in het frame van de rugleuning (G) en de zitting (H).
- Gebruik schroeven (O) samen met ringen (S en R) om de connector vast te zetten en draai ze stevig vast met de inbussleutel (T).

Stap 5: Bevestig de stoel aan de basis

- Neem de gemonteerde stoel uit stap 4 en de gemonteerde basis uit stap 1.
- Lijn het gat in het hefmechanisme (F) uit aan de onderkant van de stoel en aan de bovenkant van de gasveer (D).
- Laat de zadelsek voorzichtige op de gasveer zakken. Zorg ervoor dat deze stevig op de bovenkant van de trapveer schuift en stevig op zijn plaats zit.

Stap 6: Bevestig de rugleuning

- Plaats het frame van de rugleuning (G) op de metalen connector (J) die aan het zitkussen is bevestigd. De plug moet naar buiten wijzen.
- Lijn de schroefgaten op het frame van de rugleuning (G) uit met die van de metalen connector (J).
- Gebruik schroeven (O) samen met ringen (S en R) om het frame van de rugleuning stevig aan de metalen connector te bevestigen.
- Draai alle schroeven stevig vast met de inbussleutel (T) om ervoor te zorgen dat de rugleuning stabiel staat en goed is uitgelijnd.

Stap 7: Bevestig de hoofdsteun

- Lijn de hoofdsteun (I) uit met de bovenkant van het frame van de rugleuning (G) om er zeker van te zijn dat de gaten overeenkomen.
- Bevestig de hoofdsteun stevig aan het frame van de rugleuning met schroeven (N).
- Draai de schroeven vast met de inbussleutel (T) om ervoor te zorgen dat de hoofdsteun stabiel staat.

Stap 8: Bevestig de decoratieve afdekking

- Pak de decoratieve bekleding (K) en plaats deze over de metalen connector (J) op de rugleuning van de stoel.
- Lijn de gaten op de decoratieve afdekking op de connector uit.
- Bevestig de decoratieve afdekking (K) met de schroef (P). Draai het stevig vast met de inbussleutel (T).

Stap 9: Eindcontrole

- Controleer de hele stoel om er zeker van te zijn dat alle onderdelen stevig zijn bevestigd en goed zijn uitgelijnd.
- Probeer de volgende functies:
- Hoogteverstelling: Gebruik de hendel onder de stoel om een soepele hoogteverstelling te garanderen.
- Kantelen en achterover leunen: Controleer het ligmechanisme op een soepele werking.

- Verstelling hoofdsteun en armleuning: Zorg ervoor dat de hoofdsteun en armleuningen vrij kunnen bewegen en op hun plaats blijven wanneer ze worden afgesteld.
 - Wielen: Zorg ervoor dat de wielen glad zijn en dat de stoel stabiel staat.
 - Zodra alles in orde is, is uw stoelmontage voltooid en klaar voor gebruik!
- NOTITIE: Zorg ervoor dat alle functies (hoogteverstelling, kanteling en wielen) soepel werken. Als iets los aanvoelt of niet goed is uitgelijnd, controleer dan de bijbehorende stap opnieuw.

5 Zithoogte verstelling

5.1. Verhoog de zithoogte

Ga naast de stoel staan en trek de hendel voor de hoogteverstelling met één hand omhoog zonder de zitting te belasten.

5.2. Zithoogte verkleinen

Ga op het item zitten en duw de hendel voor de hoogteverstelling met één hand naar beneden.


6 De kantelhoek aanpassen

- Trek aan de hendel onder de stoel om de kantelhoek aan te passen met uw lichaamsgewicht (naar achteren en naar voren kantelen)
- Druk op de hendel onder de stoel om de kantelhoek te vergrendelen

7 Opslag, schoonmaak

Bewaar het artikel altijd op een droge en schone plaats bij kamertemperatuur wanneer het niet in gebruik is. Reinig alleen met water en veeg vervolgens droog met een reinigingsdoek. Belangrijk! Reinig nooit met agressieve schoonmaakmiddelen.

8 Milieuvriendelijke afvoer

 **WAARSCHUWING! Verstikking!** Verpakkingsmateriaal is gevaarlijk voor kinderen. Laat kinderen nooit met verpakkingsmateriaal spelen.

6.1 Verwijdering en verpakking

- De verpakking van uw apparaat is gemaakt van materialen die nodig zijn om een effectieve bescherming tijdens transport te garanderen. Deze materialen zijn volledig recyclebaar en verminderen zo de impact op het milieu. Gooi de verpakking weg in een bak voor recyclebare materialen.

Ons klantenservicenummer: Tel. +49 (0) 931 9080 3000

Fax: +49 (0) 931 4523 2799 / E-mail: info@arebos.de

Kantooradres: Canbolat Vertriebs GmbH • Gneisenaustraße 10-11 • 97074 Würzburg

Het retouradres vindt u in het impressum: <https://www.arebos.de/impressum/>

Btw-identificatienummer: DE 263752326

De inschrijvingsrechtbank in het handelsregister is Würzburg, HRB 10082, WEEE-Reg. Nee. DE 61617071

EU-conformiteitsverklaring

Wij, de

Canbolat Vertriebsgesellschaft mbH
Gneisenaustraße 10-11
97074 Würzburg
Duitsland

Verklaar op eigen verantwoordelijkheid dat het volgende product:

Merk

AREBOS

Product

Bureaustoel

Artikel

4252023127134

werd ontwikkeld, gebouwd
en vervaardigd in
overeenstemming met
voldoen aan de eisen van de
Europese richtlijnen:

EN16955:2017
EN1335-1:2020+A1:2022
EN1335-2:2018

Het onderwerp van de hierboven beschreven verklaring komt overeen met de respectieve Europese Unie harmonisatie van de wetgeving.

Plaats en datum van afgifte:

Würzburg, 12.02.2025

Handtekening:



Dipl.-Inform. (Univ.) Korhan Canbolat, Gedelegeerd Bestuurder

Als het apparaat zonder onze toestemming wordt gewijzigd, verliest deze conformiteitsverklaring haar geldigheid.