

Oryginalna instrukcja obsługi – Krzesło biurowe AREBOS

AREBOS

Krzesło biurowe

AR-HE-BS2



Prosimy o przestrzeganie wszystkich środków bezpieczeństwa zawartych w niniejszej instrukcji obsługi, aby zapewnić bezpieczne użytkowanie.

Dziękujemy za zaufanie do AREBOS.

Spis treści

1 Instrukcje wprowadzające i bezpieczeństwa ...	3
1.1 Wprowadzenie.....	3
1.2 Objaśnienie symboli.....	3
1.3 Ważne instrukcje bezpieczeństwa.....	4
2 Zakres dostawy.....	4
3 Specyfikacje.....	5
4 Montaż.....	5
5 Regulacja wysokości siedziska	7
5.1. Zwiększyć wysokość siedzenia	7
5.2. Zmniejsz wysokość siedzenia	7
6 Regulacja kąta nachylenia	7
7 Przechowywanie, czyszczenie	7
8 Utylizacja przyjazna dla środowiska.....	7
6.1 Utylizacja i pakowanie.....	7
Deklaracja zgodności UE	8

Dziękujemy za zakup naszego produktu. Prosimy o uważne przeczytanie instrukcji obsługi przed pierwszym użyciem produktu. W przypadku pozostawienia produktu osobie trzeciej, należy wraz z nim przekazać niniejszą instrukcję obsługi. Zachowaj instrukcję obsługi na przyszłość. Rysunki w tej instrukcji mogą nie pasować do obiektów fizycznych. Proszę odnieść się do obiektów fizycznych.

1 Instrukcje wprowadzające i bezpieczeństwa

1.1 Wprowadzenie

- Niniejsza instrukcja ma na celu zapoznanie się z instalacją, użytkowaniem i konserwacją produktu. Aby bezpiecznie i poprawnie zainstalować urządzenie, przed rozpoczęciem przeczytaj instrukcję obsługi.

1.2 Objaśnienie symboli



Ostrzeżenie! Przeczytaj uważnie instrukcje bezpieczeństwa. Nieprzestrzeganie środków ostrożności może spowodować poważne obrażenia lub uszkodzenia. Instrukcję obsługi należy przechowywać w bezpiecznym miejscu.



Uważaj na ryzyko zgniecia!



Uwaga, żadnych zabawek! Nie pozwalaj dzieciom siedzieć na krześle bez nadzoru.

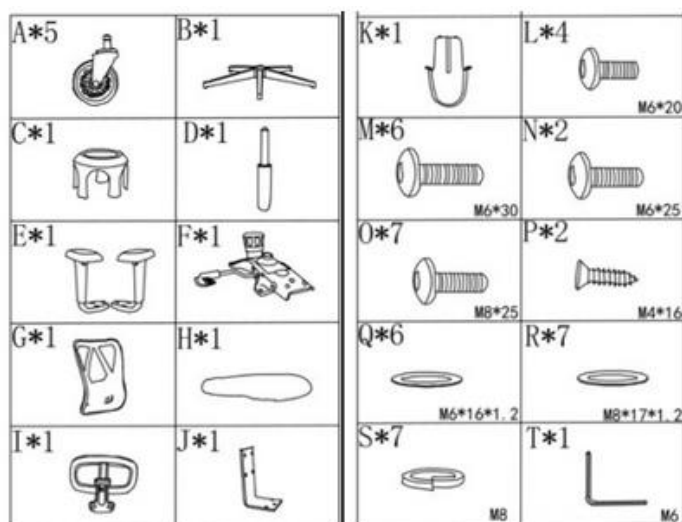


Nie stój, nie leż ani nie przechylaj się!

1.3 Ważne instrukcje bezpieczeństwa

- Twoje bezpieczeństwo jest dla nas najważniejsze. Upewnij się, że przeczytałeś niniejszą instrukcję obsługi **przed** przystąpieniem do korzystania z tego przedmiotu. Jeśli nie masz pewności co do informacji zawartych w tym przewodniku, skontaktuj się ze sprzedawcą, u którego zakupiono urządzenie.
- **⚠ OSTRZEŻENIE! Uduszenie!** Materiał opakowaniowy jest niebezpieczny dla dzieci. Nigdy nie pozwalaj dzieciom bawić się materiałami opakowaniowymi.
- To nie jest zabawka. Nie pozwól maluchom bawić się nim/skakać po nim.
- Nie używaj przedmiotu, dopóki nie złożysz całkowicie krzesła.
- Podczas otwierania opakowania nie używaj ostrych przedmiotów, takich jak noże itp.
- Podczas montażu trzymaj wszystkie przedmioty z dala od dzieci.
- **⚠ OSTRZEŻENIE! Szkody!** Niektóre części mogą mieć ostre krawędzie lub być ciężkie.
- Używaj krzesła wyłącznie do celów pierwotnie przewidzianych przez producenta.
- Używaj krzesła tylko na płaskiej powierzchni.
- **Maksymalny udźwig to 136 kg (1 osoba)**, nie przekraczaj wagi, aby uniknąć obrażeń lub złamania. Nie opieraj całego ciała na podłokietnikach.
- Nie umieszczaj krzesła obok kominków, ponieważ materiały są wysoce łatwopalne.
- Nie wystawiaj krzesła biurowego na bezpośrednie działanie promieni słonecznych, ponieważ może to spowodować uszkodzenie.
- Upewnij się, że wszystkie są dokręcone.
- Sprężyna gazowa może być wymieniana lub naprawiana wyłącznie przez przeszkolonych specjalistów.
- Przedmiot nie jest przeznaczony do użytku komercyjnego. Przedmiot przeznaczony jest wyłącznie do prywatnego użytku w pomieszczeniach.
- W przypadku dokonania jakichkolwiek modyfikacji przedmiotu, gwarancja traci ważność. W takim przypadku producent nie ponosi odpowiedzialności za szkody

2 Zakres dostawy

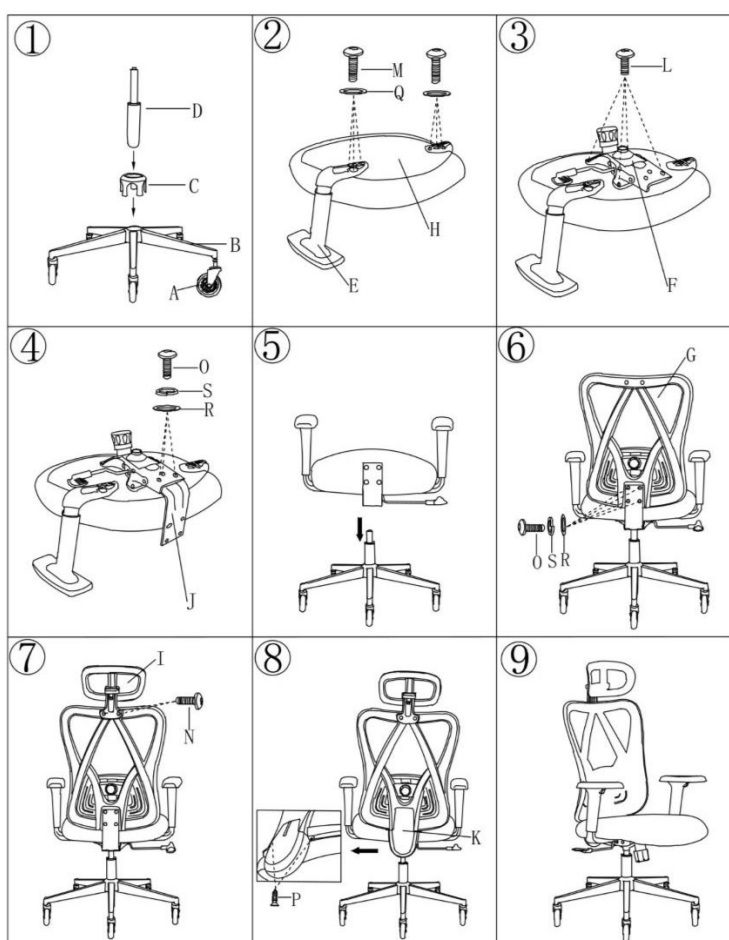


Część	Oznaczenie
A	Ról
B	Baza
C	Ośłona sprężyny gazowej
D	Sprężyna gazowa
E	Podłokietnik prawy i lewy
F	Hebemechanizm
G	Rama oparcia
H	Siedzenie
Ja	Zagłówek
J	Łączniki metalowe
K	Ozdobny pokrowiec
L, M, N, O, P, Q, R, S	i podkładki
T	Klucz imbusowy

3 Specyfikacje

Model	AR-HE-BS2
Kolor	Czarny
Obciążenie maksymalne	136kg
Siedzenie	46-56cm
Rozmiar siedziska	52 * 50 cm
Całkowita głębokość	114-130cm
Ciężar	15,5 kg

4 Montaż



Krok 1: Zmontuj podstawę

- Włóż wszystkie pięć rolek (A) do dolnej części podstawy (B), dociskając je, aż zatrzasną się na swoim miejscu.
- Umieść pokrywę (C) nad środkowym otworem podstawy (B).
- Włóż rozpórkę gazową (D) do środkowego otworu podstawy (B) i upewnij się, że przechodzi przez osłonę amortyzatora gazowego (C).

Krok 2: Przymocuj podłokietniki do siedzenia

- Odwróć siedzenie (H) do góry nogami.

- Dopasuj podłokietniki (E) do otworów na po obu stronach siedzenia (H).
- Zabezpiecz podłokietniki (M) i podkładkami (Q). Dokręć je kluczem imbusowym (T).

Krok 3: Zamocuj mechanizm podnoszący

- Dopasuj mechanizm podnoszący (F) do wstępnie wywierconych otworów na spodzie siedziska (H).
- Użyj (L), aby przymocować mechanizm podnoszący do siedzenia. Dokręć kluczem imbusowym (T).
- Upewnij się, że mechanizm jest prawidłowo wyrównany, jak pokazano na obrazku.

Krok 4: Zamocuj metalowe złącza

- Umieść metalowy łącznik (J) w ramie oparcia (G).
- Dopasuj otwory metalowego łącznika (J) do odpowiednich otworów w ramie oparcia (G) i siedziska (H).
- Użyj (O) wraz z podkładkami (S i R), aby zabezpieczyć złącze i mocno je dokręć kluczem imbusowym (T).

Krok 5: Przymocuj siedzenie do podstawy

- Weź zmontowane siedzenie z kroku 4, a zmontowaną podstawę z kroku 1.
- Dopasuj otwór w mechanizmie podnoszącym (F) w dolnej części siedzenia i w górnej części sprężyny gazowej (D).
- Ostrożnie opuść zestaw siedzeń na amortyzator gazowy. Upewnij się, że bezpiecznie wsuwa się na górną część sprężyny bieznika i jest mocno osadzona.

Krok 6: Zamocuj oparcie

- Umieść ramę oparcia (G) na metalowym łączniku (J) przymocowanym do poduszki siedziska. Wtyczka powinna być skierowana na zewnątrz.
- Dopasuj otwory na w ramie oparcia (G) do otworów w metalowym łączniku (J).
- Użyj (O) wraz z podkładkami (S i R), aby mocno przymocować ramę oparcia do metalowego łącznika.
- Mocno dokręć wszystkie kluczem imbusowym (T), aby upewnić się, że oparcie jest stabilne i prawidłowo wyrównane.

Krok 7: Zamocuj zagłówek

- Dopasuj zagłówek (I) do górnej części ramy oparcia (G), aby upewnić się, że otwory pasują.
- Bezpiecznie przymocuj zagłówek do ramy oparcia za pomocą (N).
- Dokręć kluczem imbusowym (T), aby upewnić się, że zagłówek jest stabilny.

Krok 8: Załóż ozdobną osłonę

- Weź ozdobny pokrowiec (K) i umieść go na metalowym łączniku (J) z tyłu krzesła.
- Dopasuj otwory w ozdobnej osłonie złącza.
- Przymocuj ozdobną osłonę (K) za pomocą (P). Dokręć go mocno kluczem imbusowym (T).

Krok 9: Kontrola końcowa

- Sprawdź całe krzesło, aby upewnić się, że wszystkie elementy są bezpiecznie przymocowane i prawidłowo wyrównane.
- Wypróbuj następujące funkcje:
- Regulacja wysokości: Użyj dźwigni pod siedzeniem, aby zapewnić płynną regulację wysokości.
- Pochylenie i odchylanie: Sprawdź mechanizm odchylania, aby zapewnić płynną pracę.

- Regulacja zagłówek i podłokietnika: Upewnij się, że zagłówek i podłokietniki poruszają się swobodnie i pozostają na swoim miejscu po wyregulowaniu.
 - Kółka: Upewnij się, że koła są gładkie, a krzesło jest stabilne.
 - Gdy wszystko jest już w porządku, montaż krzesła jest kompletny i gotowy do użycia!
- UWAGA: Upewnij się, że wszystkie funkcje (regulacja wysokości, pochylenie i kółka) działają płynnie. Jeśli coś wydaje się luźne lub niewyrównane, ponownie sprawdź odpowiedni krok.

5 Regulacja wysokości siedziska

5.1. Zwiększyć wysokość siedzenia

Stań obok krzesła i jedną ręką pociągnij dźwignię regulacji wysokości do góry, nie obciążając siedziska.

5.2. Zmniejsz wysokość siedzenia

Usiądź na przedmiocie i jedną ręką popchnij dźwignię regulacji wysokości w dół.

6 Regulacja kąta nachylenia


- Pociągnij dźwignię pod siedzeniem, aby wyregulować kąt nachylenia w zależności od masy ciała (przechylaj do tyłu i do przodu)
- Naciśnij dźwignię pod siedzeniem, aby zablokować kąt nachylenia

7 Przechowywanie, czyszczenie

Zawsze przechowuj przedmiot w suchym i czystym miejscu w temperaturze pokojowej, gdy nie jest używany. Czyść tylko wodą, a następnie wytrzeć do sucha ściereczką do czyszczenia.

Ważny! Nigdy nie czyść ostrymi detergentami.

8 Utylizacja przyjazna dla środowiska

 **OSTRZEŻENIE! Uduszenie!** Materiał opakowaniowy jest niebezpieczny dla dzieci. Nigdy nie pozwalaj dzieciom bawić się materiałem opakowaniowym.

6.1 Utylizacja i pakowanie

- Opakowanie Twojego urządzenia wykonane jest z materiałów niezbędnych do zagwarantowania skutecznej ochrony podczas transportu. Materiały te w pełni nadają się do recyklingu, a tym samym zmniejszają wpływ na środowisko. Wyrzuć opakowanie do kosza na materiały nadające się do recyklingu.

Nasz numer obsługi klienta: Tel. +49 (0) 931 9080 3000

Faks: +49 (0) 931 4523 2799 / E-mail: info@arebos.de

Adres biura: Canbolat Vertriebs GmbH • Gneisenaustraße 10-11 • 97074 Würzburg

Adres zwrotny znajduje się w stopce redakcyjnej: <https://www.arebos.de/impressum/>

Numer identyfikacji podatkowej: DE 263752326

Sądem rejestrowym w rejestrze handlowym jest Würzburg, HRB 10082, WEEE-Reg. Nie. DE 61617071

Deklaracja zgodności UE

My, Duch Święty

Canbolat Vertriebsgesellschaft mbH

ul. Gneisenaustraße 10-11

97074 Würzburg

Niemcy

oświadczam z wyłączną odpowiedzialnością, że następujący produkt:

Marka

AREBOS

Produkt

Krzesło biurowe

Artykuł

4252023127134

został opracowany, skonstruowany

EN16955:2017

i wyprodukowane zgodnie z

EN1335-1:2020+A1:2022

z wymogami Komisji

EN1335-2:2018

Dyrektywy europejskie:

Przedmiot opisanej powyżej deklaracji odpowiada odpowiedniej Unii Europejskiej
prawodawstwa harmonizacyjnego.

Miejsce i data wystawienia:

Würzburg, 12.02.2025

Podpis:



Dipl.-Inform. (Univ.) Korhan Canbolat, Dyrektor Zarządzający

Jeśli urządzenie zostanie zmodyfikowane bez naszej zgody, niniejsza deklaracja zgodności traci swoją
ważność.