

AREBOS

Kontorstol

AR-HE-BS2



Följ alla säkerhetsåtgärder i denna bruksanvisning för att säkerställa säker användning.

Tack för ditt förtroende för AREBOS.

Innehållsförteckning

1 Introduktions- och säkerhetsinstruktioner	3
1.1 Inledning	3
1.2 Förklaring av symbolerna	3
1.3 Viktiga säkerhets instruktioner	4
2 Leveransens omfattning	4
3 Specifikationer	5
4 Församling.....	5
5 Justering av sitthöjden	7
5.1. Öka sitthöjden	7
5.2 Minska sitthöjden	7
6 Justera lutningsvinkeln	7
7 Förvaring, rengöring	7
8 Miljövänlig avfallshantering	7
6.1 Avfallshantering och förpackning.....	7
EU-försäkran om överensstämmelse.....	8

Tack för att du köpte vår produkt. Läs bruksanvisningen noggrant innan du använder produkten för första gången. Om du lämnar produkten till en tredje part måste denna bruksanvisning överlämnas tillsammans med den. Spara bruksanvisningen för framtida referens. Ritningarna i denna handbok kanske inte stämmer överens med de fysiska föremålen. Se de fysiska objekten.

1 Introduktions- och säkerhetsinstruktioner

1.1 Inledning

- Denna handbok är avsedd att göra dig bekant med installation, användning och underhåll av produkten. För att installera enheten säkert och korrekt, läs bruksanvisningen innan du börjar.

1.2 Förklaring av symbolerna



Varning! Läs säkerhetsinstruktionerna noggrant. Underlåtenhet att följa säkerhetsföreskrifterna kan leda till allvarliga personskador eller skador. Förvara bruksanvisningen på ett säkert ställe.



Akta dig för risken att krossa!



Varning, inga leksaker! Låt inte barn sitta utan tillsyn i stolen.

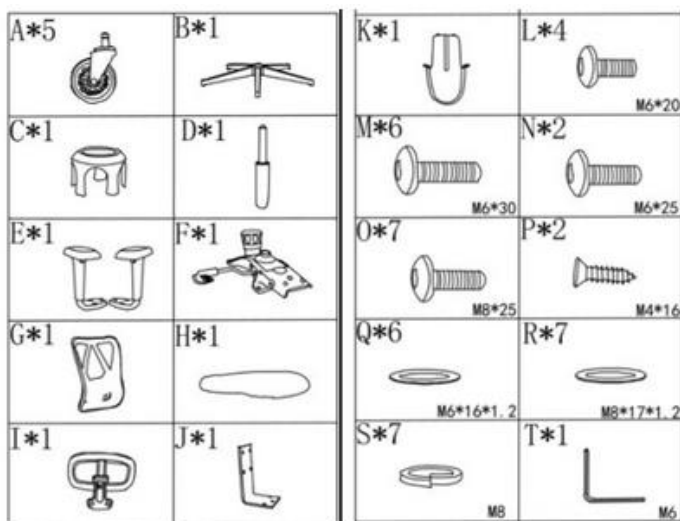


Stå, ligg eller luta inte!

1.3 Viktiga säkerhets instruktioner

- Din säkerhet är av yttersta vikt för oss. Se till att du har läst denna bruksanvisning **innan** du försöker använda föremålet. Om du är osäker på informationen i den här guiden, kontakta återförsäljaren där du köpte din enhet.
- **⚠ VARNING! Kvävning!** Förpackningsmaterial är farligt för barn. Låt aldrig barn leka med förpackningsmaterial.
- Det här är ingen leksak. Låt inte småbarn leka med den / hoppa på den.
- Använd inte föremålet förrän du har monterat stolen helt.
- Använd inte vassa föremål som knivar eller liknande när du öppnar förpackningen.
- Håll alla föremål borta från barn under monteringen.
- **⚠ VARNING! Skada!** Vissa delar kan vara vassa eller tunga.
- Använd endast stolen för de ändamål som ursprungligen avsågs av tillverkaren.
- Använd endast stolen på en plan yta.
- Den **maximala lastkapaciteten är 136 kg (1 person)**, överskrid inte vikten för att undvika skador eller brott. Luta inte hela kroppen mot armstöden.
- Placera inte stolen bredvid eldstäder, eftersom materialen är mycket brandfarliga.
- Utsätt inte kontorsstolen för direkt sol, eftersom det kan orsaka skador.
- Se till att alla skruvar är åtdragna.
- Gasfjädern får endast bytas ut eller repareras av utbildade specialister.
- Varan är inte avsedd för kommersiellt bruk. Artikeln är endast avsedd för privat inomhusbruk.
- Om några ändringar görs på varan upphör garantin att gälla. I detta fall bär tillverkaren inget ansvar för skador

2 Leveransens omfattning

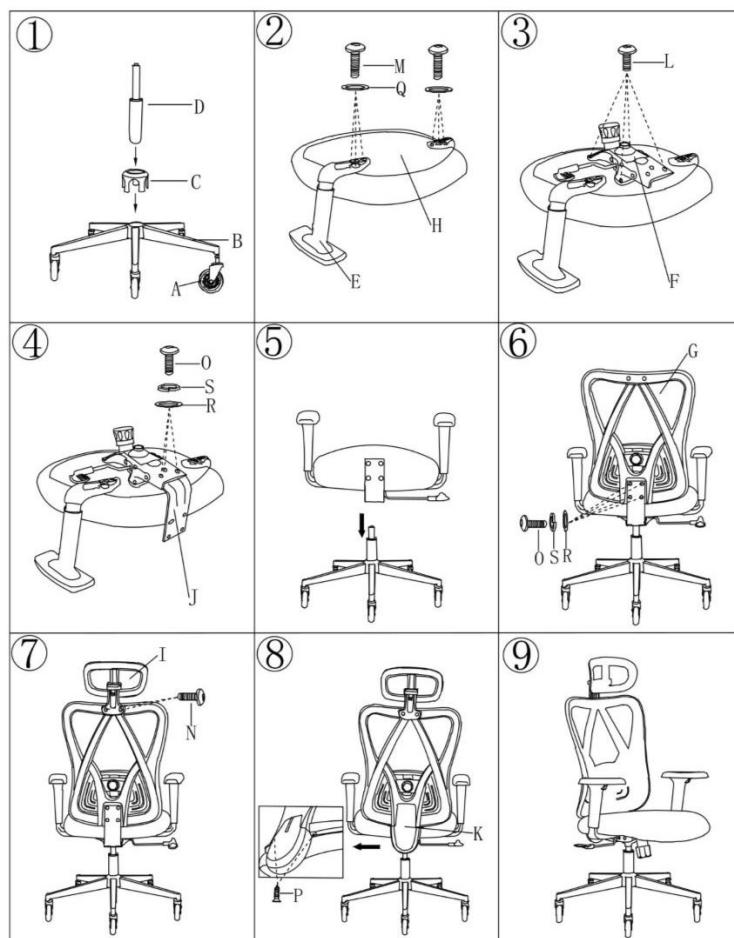


Del	Beteckning
A	Roller
B	Bas
C	Kåpa för gasfjäder
D	Gasfjäder
E	Armstöd höger och vänster
F	Hebemekanism
G	Ryggstödet ram
H	Säte
Jag	Nackstöd
J	Kontakter av metall
K	Dekorativt lock
L,M,N,O,P,Q,R,S	Skruvar och brickor
T	Insexnyckel

3 Specifikationer

Modell	AR-HE-BS2
Färg	Svart
Ultimat belastning	136kg
Säte	46-56cm
Sätetsstorlek	52*50cm
Totalt djup	114-130cm
Vikt	15,5 kg

4 Församling



Steg 1: Montera basen

- Sätt in alla fem rullarna (A) i botten av basen (B) genom att trycka ner dem tills de snäpper på plats.
- Placera locket (C) över den mellersta öppningen på basen (B).
- Sätt in gasfjädern (D) i mittöppningen på basen (B) och se till att den passerar genom gasfjäderbenets lock (C).

Steg 2: Fäst armstöden på sätet

- Vänd sätet (H) upp och ner.

- Rikta in armstöden (E) med skruvhålen på varje sida av sätet (H).
- Fäst armstöden med skruvar (M) och brickor (Q). Dra åt dem med insexnyckeln (T).

Steg 3: Fäst lyftmekanismen

- Rikta in lyftmekanismen (F) med de förborrade hålen på undersidan av sätet (H).
- Använd skruvar (L) för att fästa lyftmekanismen på sätet. Dra åt med insexnyckeln (T).
- Se till att mekanismen är korrekt inriktad som visas på bilden.

Steg 4: Fäst metallkontaktarna

- Placera metallkontakten (J) i ryggstödsramen (G).
- Rikta in hålen på metallkontakten (J) med motsvarande hål i ryggstödsramen (G) och sätet (H).
- Använd skruvar (O) tillsammans med brickor (S och R) för att fästa kontakten och dra åt dem ordentligt med insexnyckeln (T).

Steg 5: Fäst sätet på basen

- Ta det monterade sätet från steg 4 och det monterade basen från steg 1.
- Rikta in hålet i lyftmekanismen (F) längst ner på sätet och på toppen av gasfjäders (D).
- Sänk försiktigt ner sätet på gasfjäders. Se till att den glider ordentligt på toppen av löpfjäders och sitter stadigt på plats.

Steg 6: Fäst ryggstödet

- Placera ryggstödsramen (G) på metallkontakten (J) som är fäst vid sittdynan. Pluggen ska vara vänd utåt.
- Rikta in skruvhålen på ryggstödsramen (G) med hålen på metallkontakten (J).
- Använd skruvar (O) tillsammans med brickor (S och R) för att fästa ryggstödsramen ordentligt i metallkontakten.
- Dra åt alla skruvar ordentligt med insexnyckeln (T) för att säkerställa att ryggstödet är stabilt och korrekt inriktat.

Steg 7: Fäst nackstödet

- Rikta in nackstödet (I) med toppen av ryggstödsramen (G) för att se till att hålen matchar.
- Fäst nackstödet säkert på ryggstödsramen med skruvar (N).
- Dra åt skruvarna med insexnyckeln (T) för att säkerställa att nackstödet är stabilt.

Steg 8: Fäst det dekorativa locket

- Ta det dekorativa locket (K) och placera det över metallkontakten (J) på stolens baksida.
- Rikta in hålen på det dekorativa locket på kontakten.
- Fäst det dekorativa locket (K) med skruven (P). Dra åt den ordentligt med insexnyckeln (T).

Steg 9: Slutbesiktning

- Kontrollera hela stolen för att säkerställa att alla komponenter är ordentligt fästa och korrekt inriktade.
- Prova följande funktioner:
- Höjdjustering: Använd spaken under sätet för att säkerställa smidig höjdjustering.
- Luta och luta: Kontrollera att lutningsmekanismen fungerar smidigt.

- Justering av nackstöd och armstöd: Se till att nackstödet och armstöden rör sig fritt och stannar på plats när de justeras.
 - Hjul: Se till att hjulen är släta och att stolen är stabil.
 - När allt är i sin ordning är din stolsmontering klar och redo att användas!
- OBS: Se till att alla funktioner (höjdjustering, lutning och hjul) fungerar smidigt. Om något känns löst eller felinriktat, kontrollera motsvarande steg igen.

5 Justering av sitthöjden

5.1. Öka sitthöjden

Stå bredvid stolen och dra höjdjusteringsspaken uppåt med en hand utan att anstränga sitsen.

5.2 Minska sitthöjden

Sitt på föremålet och tryck ner höjdjusteringsspaken med en hand.


6 Justera lutningsvinkeln

- Dra i spaken under sätet för att justera lutningsvinkeln med din kroppsvikt (luta bakåt och framåt)
- Tryck på spaken under sätet för att låsa lutningsvinkeln

7 Förvaring, rengöring

Förvara alltid föremålet på en torr och ren plats i rumstemperatur när det inte används. Rengör endast med vatten och torka sedan torrt med en rengöringsduk. Viktig! Rengör aldrig med starka rengöringsmedel.

8 Miljövänlig avfallshantering

 **WARNING! Kvävning!** Förpackningsmaterial är farligt för barn. Låt aldrig barn leka med förpackningsmaterial.

6.1 Avfallshantering och förpackning

- Förpackningen till din enhet är gjord av material som är nödvändiga för att garantera ett effektivt skydd under transport. Dessa material är helt återvinningsbara och minskar därmed miljöpåverkan. Kassera förpackningen i en behållare för återvinningsbart material.

Vårt kundtjänstnummer: Tel. +49 (0) 931 9080 3000
Telefax: +49 (0) 931 4523 2799 / E-post: info@arebos.de

Kontorsadress: Canbolat Vertriebs GmbH • Gneisenaustraße 10-11 • 97074 Würzburg
Returadressen finns i avtrycket: <https://www.arebos.de/impressum/>
Momsregistreringsnummer: DE 263752326
Registreringsdomstol i handelsregistret är Würzburg, HRB 10082, WEEE-Reg. NeJ. De 61617071

EU-försäkrans om överensstämmelse

Vi, den

Canbolat Vertriebsgesellschaft mbH
Gneisenaustraße 10-11
97074 Würzburg
Tyskland

Förklara på eget ansvar att följande produkt:

Märke

AREBOS

Produkt

Kontorsstol

Artikel

4252023127134

utvecklades, konstruerades
och tillverkas i enlighet med
uppfyller kraven i

EN16955:2017
EN1335-1:2020+A1:2022
EN1335-2:2018

Europeiska direktiv:

Föremålet för den förklaring som beskrivs ovan motsvarar respektive Europeiska union
harmoniserad lagstiftning.

Ort och datum för utfärdande:

Würzburg, 12.02.2025

Underskrift:



Dipl.-Inform. (Univ.) Korhan Canbolat, verkställande direktör

Om enheten modifieras utan vårt medgivande förlorar denna försäkrans om överensstämmelse sin giltighet.