

Originálna používateľská príručka – kancelárska stolička AREBOS

AREBOS

Kancelárska stolička

AR-HE-BS2



Dodržiňte všetky bezpečnostné opatrenia v tejto používateľskej príručke, aby ste zaistili bezpečné používanie.

Ďakujeme za dôveru v AREBOS.

Obsah

1 Úvodné a bezpečnostné pokyny	3
1.1 Úvod.....	3
1.2 Vysvetlenie symbolov	3
1.3 Dôležité bezpečnostné pokyny	4
2 Rozsah dodávky.....	4
3 Špecifikácie.....	5
4 Zhromaždenie.....	5
5 Nastavenie výšky sedadla	7
5.1. Zvýšte výšku sedadla	7
5.2. Znížte výšku sedadla	7
6 Nastavenie uhla sklonu	7
7 Skladovanie, čistenie	7
8 Ekologická likvidácia	7
6.1 Likvidácia a balenie	7
Vyhlásenie o zhode EÚ	8

Ďakujeme, že ste si zakúpili náš produkt. Pred prvým použitím produktu si pozorne prečítajte návod na použitie. Ak výrobok preneháte tretej strane, musíte s ním odovzdať aj tento návod na obsluhu. Návod na použitie si uschovajte pre budúce použitie. Výkresy v tomto návode sa nemusia zhodovať s fyzickými objektmi. Pozrite si fyzické objekty.

1 Úvodné a bezpečnostné pokyny

1.1 Úvod

- Táto príručka je určená na to, aby vás oboznámila s inštaláciou, používaním a údržbou produktu. Ak chcete zariadenie nainštalovať bezpečne a správne, prečítajte si skôr ako začnete, prečítajte si používateľskú príručku.

1.2 Vysvetlenie symbolov



Varovanie! Pozorne si prečítajte bezpečnostné pokyny. Nedodržanie bezpečnostných opatrení môže mať za následok vážne zranenie alebo poškodenie. Návod na použitie uschovajte na bezpečnom mieste.



Dávajte si pozor na riziko rozdrvenia!



Pozor, žiadne hračky! Nedovoľte deťom sedieť na stoličke bez dozoru.

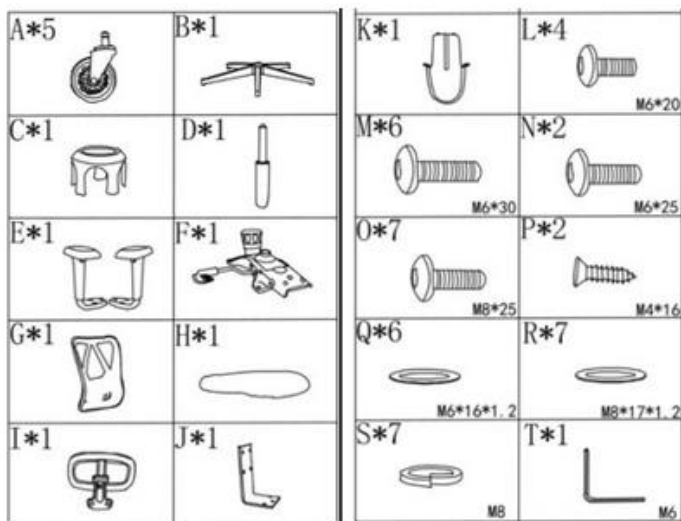


Nestojte, neľahnite ani nenakláňajte!

1.3 Dôležité bezpečnostné pokyny

- Vaša bezpečnosť je pre nás nanajvýš dôležitá. Pred použitím položky sa uistite, že ste si prečítali tento návod na použitie. Ak si nie ste istí informáciami obsiahnutými v tejto príručke, obráťte sa na predajcu, u ktorého ste zariadenie zakúpili.
- **⚠ VAROVANIE! Udusenía!** Obalový materiál je nebezpečný pre deti. Nikdy nedovoľte deťom hrať sa s obalovými materiálmi.
- Toto nie je hračka. Nedovoľte, aby sa s ním batofatá hrali / skákali.
- Predmet nepoužívajte, kým stoličku úplne nezmontujete.
- Pri otváraní obalu nepoužívajte ostré predmety, ako sú nože a podobne.
- Počas montáže uchovávajte všetky predmety mimo dosahu detí.
- **⚠ VAROVANIE! Zranenia!** Niektoré časti môžu byť ostré alebo ťažké.
- Stoličku používajte iba na účely pôvodne určené výrobcom.
- Stoličku používajte iba na rovnom povrchu.
- Maximálna **nosnosť je 136 kg (1 osoba)**, neprekračujte hmotnosť, aby ste predišli zraneniu alebo zlomeniu. Neopierajte sa celým telom o lakťové opierky.
- Neumiestňujte stoličku vedľa krbov, pretože materiály sú vysoko horľavé.
- Nevystavujte kancelársku stoličku priamemu slnku, pretože by to mohlo spôsobiť poškodenie.
- Uistite sa, že sú všetky skrutky utiahnuté.
- Plynovú vzperu môžu vymieňať alebo opravovať iba vyškolení odborníci.
- Položka nie je určená na komerčné použitie. Položka je určená len na súkromné vnútorné použitie.
- Ak sa na položke vykonajú akékoľvek úpravy, záruka zaniká. V takom prípade výrobca nenesie žiadnu zodpovednosť za škodu

2 Rozsah dodávky

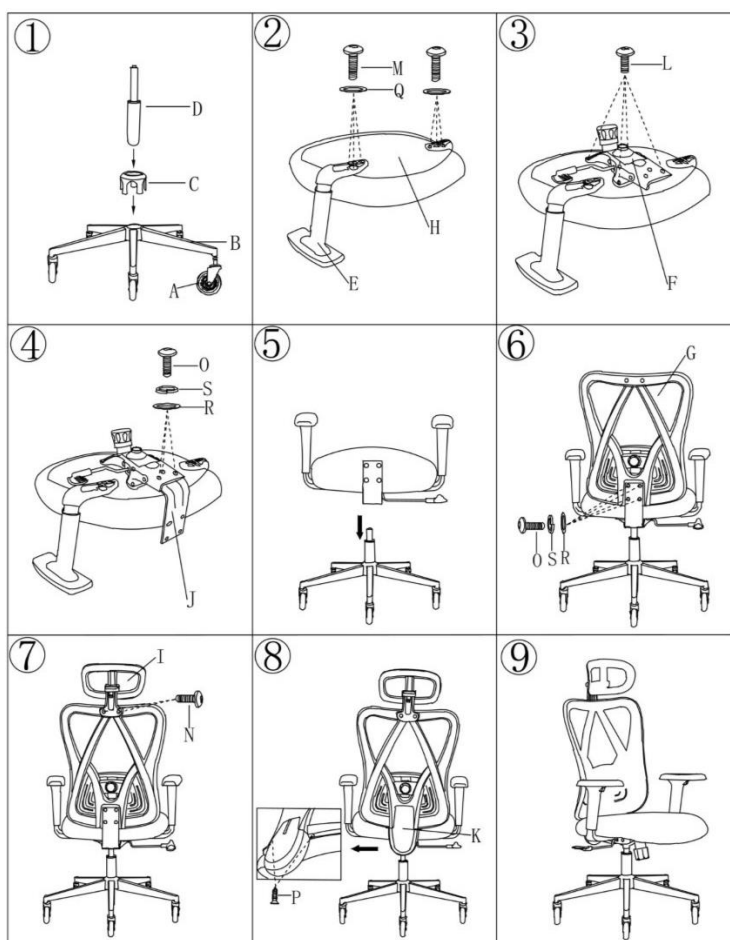


Časť	Označenie
A	Úlohy
B	Báza
C	Kryt plynovej pružiny
D	Plynová pružina
E	Lakťová opierka vpravo a vľavo
F	Hebemechanizmus
G	Rám operadla
H	Sedadlo
Ja	Opierka hlavy
J	Kovové konektory
K	Dekoratívny kryt
L,M,N,O,P,Q,R,S	Skrutky a podložky
T	Šesťhranný kľúč

3 Špecifikácie

Model	AR-HE-BS2
Farba	Čierny
Konečné zaťaženie	136 kg
Sedadlo	46-56 cm
Veľkosť sedadla	52 * 50 cm
Celková hĺbka	114-130 cm
Hmotnosť	15,5 kg

4 Zhromaždenie



Krok 1: Zostavte základňu

- Vložte všetkých päť valčekov (A) do spodnej časti základne (B) tak, že ich zatlačíte nadol, kým nezapadnú na miesto.
- Umiestnite kryt (C) na stredný otvor základne (B).
- Vložte plynovú vzperu (D) do stredového otvoru základne (B) a uistite sa, že prechádza cez kryt plynovej vzpery (C).

Krok 2: Pripevnite laktové opierky k sedadlu

- Otočte sedadlo (H) hore nohami.

- Zarovnajzte laktóvé opierky (E) s otvormi pre skrutky na každej strane sedadla (H).
- Laktóvé opierky zaistíte skrutkami (M) a podložkami (Q). Uťahnite ich imbusovým kľúčom (T).

Krok 3: Pripojte zdvíhací mechanizmus

- Zarovnajzte zdvíhací mechanizmus (F) s predvrtanými otvormi na spodnej strane sedadla (H).
- Pomocou skrutiek (L) pripevníte zdvíhací mechanizmus k sedadlu. Uťahnite imbusovým kľúčom (T).
- Uistite sa, že je mechanizmus správne zarovnaný, ako je znázornené na obrázku.

Krok 4: Pripojte kovové konektory

- Umiestnite kovový konektor (J) do rámu operadla (G).
- Zarovnajzte otvory kovového konektora (J) s príslušnými otvormi v ráme operadla (G) a sedadle (H).
- Pomocou skrutiek (O) spolu s podložkami (S a R) zaistíte konektor a pevne ich utiahnite imbusovým kľúčom (T).

Krok 5: Pripevníte sedadlo k základni

- Vezmite zostavené sedadlo z kroku 4 a zostavenú základňu z kroku 1.
- Zarovnajzte otvor v zdvíhacom mechanizme (F) v spodnej časti sedadla a v hornej časti plynovej pružiny (D).
- Opatrne spustíte súpravu sedadiel na plynovú vzperu. Uistite sa, že bezpečne nasunie na hornú časť pružiny šliapu a pevne sedí na svojom mieste.

Krok 6: Pripevníte operadlo

- Umiestnite rám operadla (G) na kovový konektor (J) pripevnený k sedáku. Zástrčka by mala smerovať von.
- Zarovnajzte otvory pre skrutky na ráme operadla (G) s otvormi na kovovom konektore (J).
- Pomocou skrutiek (O) spolu s podložkami (S a R) pevne pripevníte rám operadla ku kovovému konektoru.
- Pevne utiahnite všetky skrutky imbusovým kľúčom (T), aby ste sa uistili, že operadlo je stabilné a správne zarovnané.

Krok 7: Pripevníte opierku hlavy

- Zarovnajzte opierku hlavy (I) s hornou časťou rámu operadla (G), aby ste sa uistili, že otvory sa zhodujú.
- Bezpečne pripevníte opierku hlavy k rámu operadla pomocou skrutiek (N).
- Uťahnite skrutky imbusovým kľúčom (T), aby ste sa uistili, že opierka hlavy je stabilná.

Krok 8: Nasadíte ozdobný kryt

- Vezmite ozdobný poťah (K) a umiestnite ho na kovový konektor (J) na zadnej strane stoličky.
- Zarovnajzte otvory na ozdobnom kryte na konektore.
- Pripevníte ozdobný kryt (K) pomocou skrutky (P). Pevne ho utiahnite imbusovým kľúčom (T).

Krok 9: Záverečná kontrola

- Skontrolujte celú stoličku, aby ste sa uistili, že sú všetky komponenty bezpečne pripevnené a správne zarovnané.
- Vyskúšajte nasledujúce funkcie:
- Nastavenie výšky: Pomocou páčky pod sedadlom zaistíte plynulé nastavenie výšky.
- Naklonenie a sklopenie: Skontrolujte plynulú prevádzku sklopného mechanizmu.

- Nastavenie opierky hlavy a lakťovej opierky: Uistite sa, že opierka hlavy a lakťové opierky sa pri nastavovaní voľne pohybujú a zostanú na svojom mieste.
- Koleska: Uistite sa, že kolesá sú hladké a stolička stabilná.
- Keď je všetko v poriadku, zostava stoličky je hotová a pripravená na použitie!

POZNÁMKA: Uistite sa, že všetky funkcie (nastavenie výšky, sklon a koleska) fungujú hladko. Ak sa vám niečo zdá uvoľnené alebo nesprávne zarovnané, znova skontrolujte príslušný krok.

5 Nastavenie výšky sedadla

5.1. Zvýšte výšku sedadla

Postavte sa vedľa stoličky a jednou rukou potiahnite páku nastavenia výšky nahor bez namáhania sedadla.

5.2. Znížte výšku sedadla

Posaďte sa na predmet a jednou rukou zatlačte páčku nastavenia výšky nadol.

6 Nastavenie uhla sklonu


- Potiahnutím páčky pod sedadlom upravte uhol sklonu podľa telesnej hmotnosti (naklonenie dozadu a dopredu)
- Stlačením páčky pod sedadlom zablokujete uhol sklonu

7 Skladovanie, čistenie

Keď predmet nepoužívate, vždy ho skladujte na suchom a čistom mieste pri izbovej teplote. Čistite iba vodou a potom utrite dosucha čistiacou handričkou.

Dôležitý! Nikdy nečistite drsnými čistiacimi prostriedkami.

8 Ekologická likvidácia

 **VAROVANIE! Udusenía!** Obalový materiál je nebezpečný pre deti. Nikdy nedovoľte deťom hrať sa s obalovým materiálom.

6.1 Likvidácia a balenie

- Balenie vášho zariadenia je vyrobené z materiálov potrebných na zaručenie účinnej ochrany počas prepravy. Tieto materiály sú plne recyklovateľné a znižujú tak dopad na životné prostredie. Obal vyhodte do koša na recyklovateľné materiály.

Číslo nášho zákazníckeho servisu: Tel. +49 (0) 931 9080 3000

Fax: +49 (0) 931 4523 2799 / E-mail: info@arebos.de

Adresa kancelárie: Canbolat Vertriebs GmbH • Gneisenaustraße 10-11 • 97074 Würzburg

Spiatočnú adresu nájdete v tiráži: <https://www.arebos.de/impressum/>

Identifikačné číslo pre daň z obratu: DE 263752326

Registračným súdom v obchodnom registri je Würzburg, HRB 10082, WEEE-Reg. Nie. DE 61617071

Vyhlásenie o zhode EÚ

My,

Canbolat Vertriebsgesellschaft mbH

Gneisenaustraße 10-11

97074 Würzburg

Nemecko

Na vlastnú zodpovednosť vyhlasujeme, že nasledujúci produkt:

Značka

AREBOS

Výrobok

Kancelárska stolička

Článok

4252023127134

bol vyvinutý, skonštruovaný

EN16955:2017

a vyrobené v súlade s

EN1335-1:2020+A1:2022

s požiadavkami

EN1335-2:2018

Európske smernice:

Predmet vyššie opísaného vyhlásenia zodpovedá príslušnej Európskej únii harmonizačných právnych predpisov.

Miesto a dátum vydania:

Würzburg, 12.02.2025

Podpis:



Dipl.-Inform. (Univ.) Korhan Canbolat, generálny riaditeľ

Ak je zariadenie upravené bez nášho súhlasu, toto vyhlásenie o zhode stráca platnosť.