

Originální návod k použití – Sprchová židle REBOS s opěradlem

AREBOS

Sprchová židle s opěradlem

AR-HE-BS61003



Dodržujte všechna bezpečnostní opatření uvedená v této uživatelské příručce, abyste zajistili bezpečné používání.



Děkujeme vám za důvěru ve společnost AREBOS.



Přečtěte si a uschovejte prosím tyto pokyny. Před použitím tohoto produktu si pečlivě přečtěte tuto uživatelskou příručku. Chraňte sebe i ostatní dodržováním všech bezpečnostních pokynů, varování a opatření. Nedodržení pokynů může mít za následek zranění a/nebo poškození produktu nebo majetku. Uschovejte si prosím pokyny pro budoucí použití.

Bezpečnost

Vysvětlení symbolů



Tento výrobek nesmí být likvidován s Domácnost Odpad

Symbol	Preamble	Symbol	Preamble
	Nabitý kód		Katalogové číslo
	Upozornění a bezpečnostní opatření		nesterilní
	Lékařský		Výroba
	Název výrobce: Adresa		Jedinečná identifikace zařízení
	Značka CE		Model
	Země původu		Dovozce
	Evropský zplnomocněný zástupce		

Bezpečnost

- Před prvním použitím si přečtěte celý návod. Vybalte produkt a ujistěte se, že všechny součásti jsou součástí obalu a že by mohlo dojít k poškození produktu během přepravy. V takovém případě se obraťte na níže uvedenou servisní adresu.
- Zvláštní riziko uklouznutí hrozí při sezení a vstávání ve vlhkých vanách nebo sprchách, zejména pokud se používají přísady do koupele nebo čisticí prostředky.
- Po každé instalaci se ujistěte, že je zajištěna stabilita vaší sprchové židle.
- Riziko převrácení lze zvýšit vyvážením pohybu těla.
- Pokud se nemůžete dostatečně udržet, požádejte o pomoc asistenta.
- K čištění nepoužívejte tlakové myčky ani drsné, korozivní chemikálie.

Varování! Zranění!

- Nesprávné použití sprchové židle může vést ke zranění.

- Nikdy nestůjte na sprchovém křesle!

Varování! Nebezpečí poškození!

- Nesprávné použití židle může způsobit poškození výrobku.
- Křeslo nepoužívejte, pokud je výrobek poškozený nebo je uvolněný šroubový spoj.

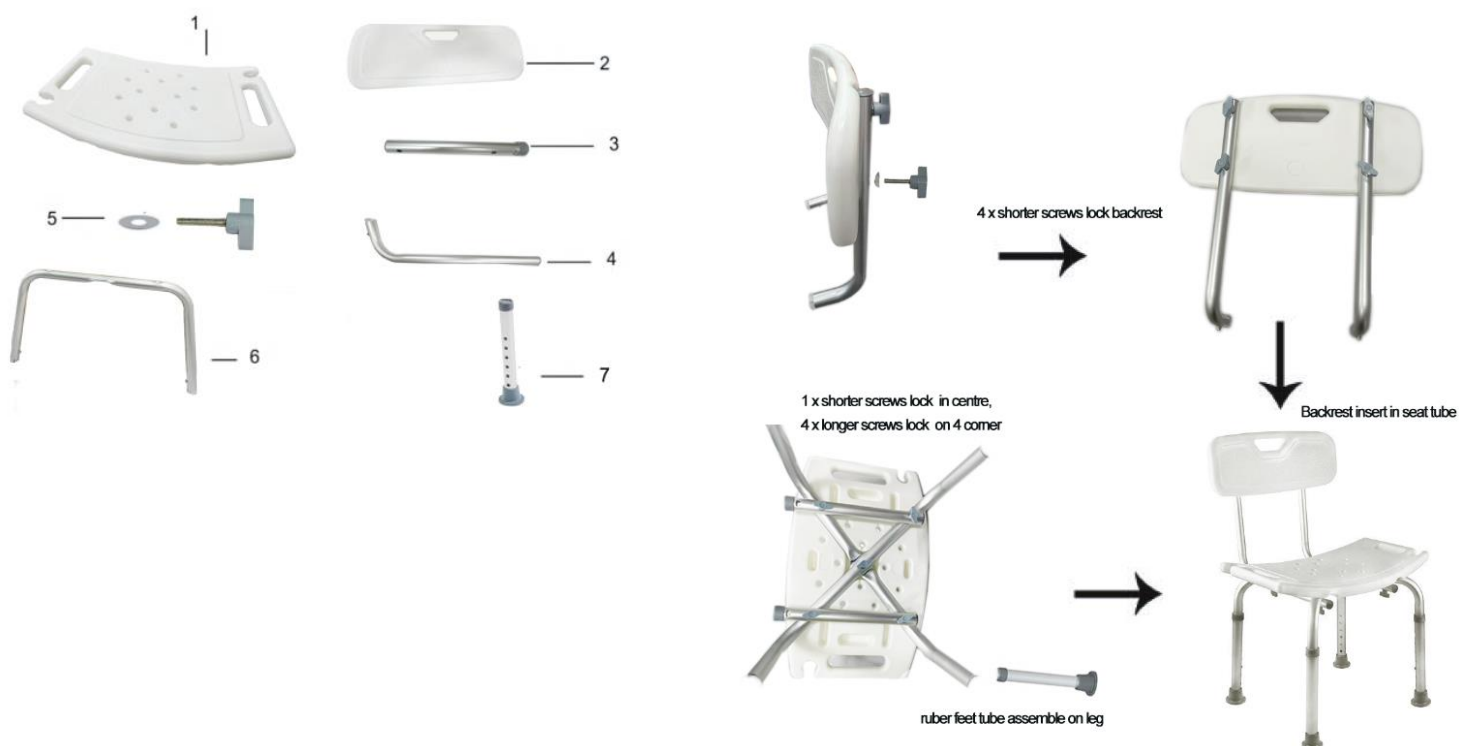
Sprchovou židli by neměli používat lidé s

- Kognitivní poruchy
- Poruchy silné rovnováhy
- Neschopnost sedačky

Rozsah dodávky

- Sedadlo
- 4 nohy židle (teleskopické)
- Opěradlo
- Šroub

Konstrukce



Výškové nastavení nohou židle

- Nastavením výšky nohou židle lze individuálně nastavit výšku sedáku osoby. Chcete-li to provést, musíte stisknout pružinové tlačítko na noze židle proti teleskopické trubce. Poté trubičku zasuňte do požadované polohy.



- **Varování!** Po nastavení se ujistěte, že pružinový knoflík zapadne do jednoho ze stávajících otvorů.
Nebezpečí pádu!
- Ujistěte se, že jsou všechny nohy židle nastaveny ve stejné výšce.

Specifikace

Materiál	Hliník / HDPE
Barva	Stříbrná/bílá
Šířka sedáku	cca 50 cm
Hloubka sedáku	cca 30 cm
Sedadlo	Nastavitelné až do cca. 52 cm
Hmotnost	2,6 kg
Max. nosnost	cca 100 kg

Čištění a péče

- Sprchovou židli doporučujeme po každém použití vyčistit. Křeslo můžete otřít vlhkým hadříkem a na silnější znečištění můžete použít jemné čisticí prostředky. K dezinfekci produktu můžete použít běžně dostupný čistič povrchů.

Údržba

- Sprchové křeslo je navrženo tak, aby bylo bezúdržbové. Pokud je židle vadná, obraťte se na specializovaného prodejce a požádejte o výměnu produktu.

Ekologická likvidace

Likvidace obalů

- Vezměte prosím na vědomí pokyny a normy platné ve vašem regionu pro správnou likvidaci obalů. Některé z obalů mohou být plastové sáčky - dbejte zvýšené opatrnosti, aby nebyly mimo dosah dětí. Hrozí nebezpečí udušení!

Likvidace starého zařízení

- Zařízení musí být zlikvidováno v souladu s pravidly a předpisy pro místní likvidaci odpadu.

Význam slova "odpadkový koš"



Chraňte naše životní prostředí, elektrospotřebiče nepatří do domovního odpadu. Využijte k tomu určená sběrná místa pro likvidaci elektrických spotřebičů a odevzdejte svá elektrická a elektronická zařízení, která již nepoužíváte. Pomáhají předcházet potenciálním dopadům nesprávné likvidace na životní prostředí a lidské zdraví. Tak se zapojte do recyklace a dalších forem využití odpadních elektrických a elektronických zařízení. Informace o tom, kde jsou zařízení likvidována, lze získat od místních úřadů nebo místních vlád, od vašich obcí nebo obecních správ.

[Dovozce]



Společnost: Canbolat Vertriebs GmbH
Adresa: Gneisenaustraße 10-11, 97074 Würzburg, Německo

Číslo zákaznického servisu: +49 (0) 931-45232700

Canbolat Vertriebs GmbH • Gneisenaustraße 10-11 • 97074 Würzburg

EU prohlášení o shodě

My,
Canbolat Vertriebs GmbH, Gneisenaustraße 10-11, 97074 Würzburg, Německo
SRN: DE-IM-000044811

Tímto prohlašujeme, že níže uvedený výrobek, a to jak z hlediska designu a konstrukce, tak dle našich prodejců, je v souladu s příslušnými a základními hygienickými normami.

Název produktu: Sprchová židle AREBOS
Číslo produktu: 4260199756553
Číslo modelu: AR-HE-BS61003
Základna UDI-DI:697353654DuschstuhID7
Klasifikace: Třída I, podle nařízení 1,
přílohy II+III, nařízení (EU) 2017/745

Pokud je zařízení upraveno bez našeho souhlasu, ztrácí toto prohlášení o shodě platnost.

Testováno:
Příloha II+III nařízení (EU) 2017/745
ČSN EN ISO 14971:2019
EN ISO 15223-1:2021
EN ISO 20417: 2021
EN ISO 10993-1:2020
EN ISO 10993-5:2009
EN ISO 10993-10: 2023
EN ISO 10993-23: 2021

Datum/podpis Výrobce/Umístění: Würzburg, 25.03.2025



Podpis:
Dipl.-Inform. (Univ.) Korhan Canbolat, generální ředitel
Zástupce tohoto návodu/technických údajů: Dipl.-Inform.
(Univ.) Korhan Canbolat, generální ředitel
Adresa kanceláře:
Canbolat Vertriebs GmbH
Gneisenaustraße 10-11
97074 Würzburg

Číslo našeho zákaznického servisu: +49 (0) 931-45232700
Canbolat Vertriebs GmbH • Gneisenaustraße 10-11 • 97074 Würzburg
Zpáteční adresu naleznete v tiráži: <https://www.arebos.de/impressum/>
Daňové identifikační číslo: DE 263752326
Soudem pro zápis v obchodním rejstříku je Würzburg, HRB 10082 WEEE-Reg.-Nr. DE 61617071