

Original Bedienungsanleitung – AREBOS Duschstuhl mit Rückenlehne

AREBOS

Duschstuhl mit Rückenlehne

AR-HE-BS61003



Befolgen Sie alle Sicherheitsvorkehrungen in dieser Bedienungsanleitung, um eine sichere Verwendung zu gewährleisten.



Vielen Dank für Ihr Vertrauen in AREBOS.



Bitte lesen und speichern Sie diese Anweisungen. Lesen Sie diese Bedienungsanleitung sorgfältig durch, bevor Sie dieses Produkt verwenden. Schützen Sie sich und andere, indem Sie alle Sicherheitshinweise, Warnungen und Vorsichtsmaßnahmen beachten. Die Nichtbeachtung der Anweisungen kann zu Verletzungen und/oder Schäden am Produkt oder Eigentum führen. Bitte bewahren Sie die Anweisungen zum späteren Nachschlagen auf.

Sicherheitshinweise

Erklärung der Symbole



Dieses Produkt darf nicht entsorgt werden mit Haushalt Abfall

Symbol	Einleitungen	Symbol	Einleitungen
	Chargen-Code		Katalognummer
	Warnhinweise und Vorsichtsmaßnahmen		unsteril
	Medizinprodukt		Herstellungsdatum
	Name des Herstellers Adresse		Eindeutige Geräteidentifikation
	CE-Zeichen		Modellnummer
	Land der Herstellung		Importeur
	Europäischer Bevollmächtigter		

Sicherheitshinweise

- Lesen Sie die Anweisungen vor dem ersten Gebrauch vollständig durch. Packen Sie das Produkt aus und vergewissern Sie sich, dass alle Komponenten in der Verpackung enthalten sind und dass das Produkt während des Transports beschädigt werden kann. Sollte dies der Fall sein, wenden Sie sich bitte an die unten angegebene Serviceadresse.
- Eine besondere Rutschgefahr besteht beim Hinsetzen und Aufstehen in feuchten Badewannen oder Duschräumen, insbesondere wenn Badezusätze oder Waschmittel verwendet werden.
- Achten Sie nach jeder Montage darauf, dass die Stabilität Ihres Duschstuhls gegeben ist.
- Die Kippgefahr kann durch das Ausbalancieren der Körperbewegung erhöht werden.
- Wenn Sie sich nicht ausreichend halten können, bitten Sie einen Assistenten um Hilfe.
- Verwenden Sie zur Reinigung keine Hochdruckreiniger oder scharfe, ätzende Chemikalien.

Warnung! Verletzungsgefahr!

- Eine unsachgemäße Verwendung des Duschstuhls kann zu Verletzungen führen.
- Stellen Sie sich niemals auf den Duschstuhl!

Warnung! Gefahr von Beschädigungen!

- Eine unsachgemäße Verwendung des Stuhls kann zu Schäden am Produkt führen.
- Verwenden Sie den Stuhl nicht, wenn das Produkt beschädigt ist oder die Schraubverbindung locker ist.

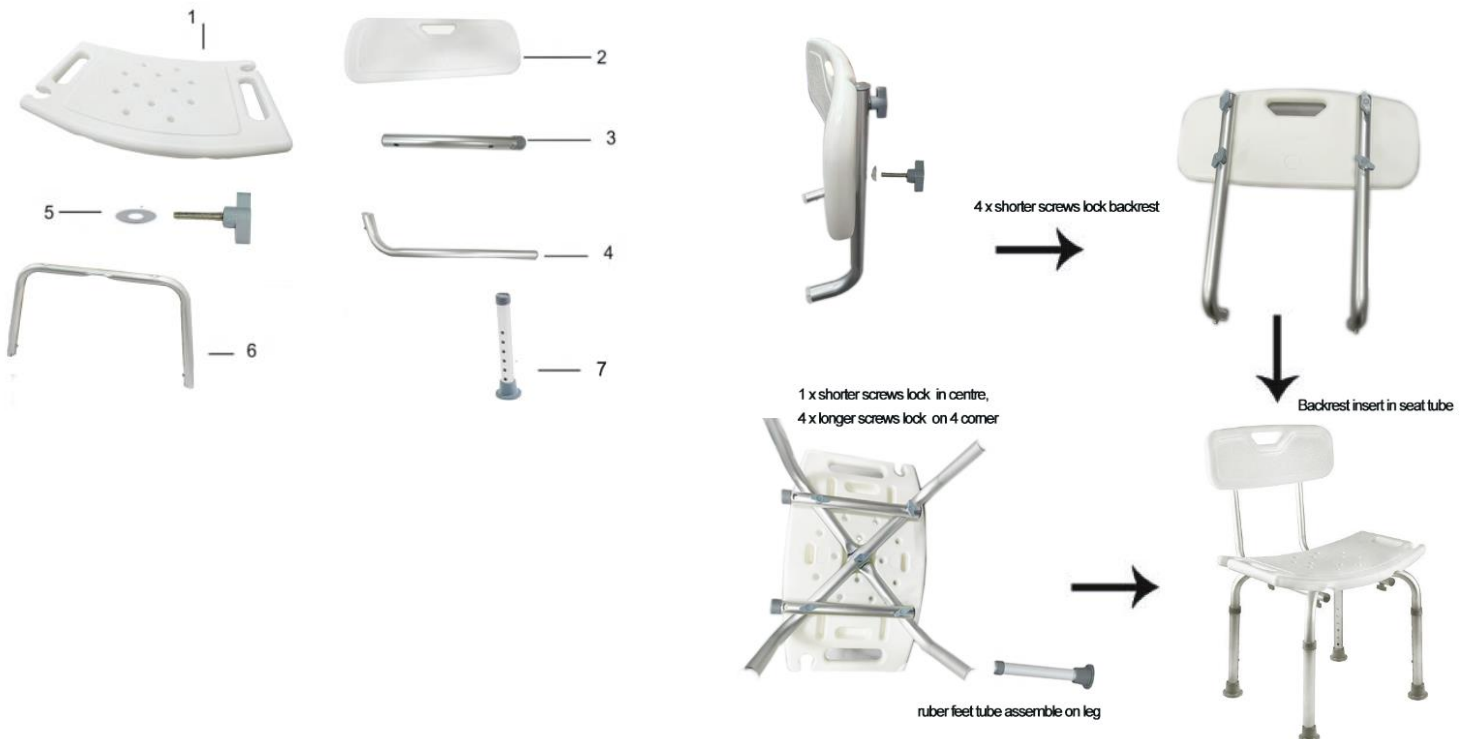
Der Duschstuhl sollte nicht von Personen mit

- Kognitive Störungen
- Störungen des starken Gleichgewichts
- Unfähigkeit des Sitzes

Lieferumfang

- Sitzfläche
- 4 Stuhlbeine (teleskopierbar)
- Rückenlehne
- Schraube

Aufbau



Höhenverstellung der Stuhlbeine

- Durch die Höhenverstellung der Stuhlbeine kann die Sitzhöhe der Person individuell angepasst werden. Dazu müssen Sie den Federknopf am Stuhlbein gegen das Teleskoprohr drücken. Schieben Sie dann das Rohr in die gewünschte Position.



- **Warnung!** Stellen Sie nach der Einstellung sicher, dass der Federknopf in eines der vorhandenen Löcher einrastet. **Sturzgefahr!**
- Vergewissern Sie sich, dass alle Stuhlbeine auf der gleichen Höhe eingestellt sind.

Technische Daten

Material	Aluminium/HDPE
Farbe	Silber/Weiß
Sitzbreite	ca. 50 cm
Sitztiefe	ca. 30 cm
Sitz	Verstellbar bis ca. 52 cm
Gewicht	2,6 kg
Max. Belastbarkeit	ca. 100 kg

Reinigung und Pflege

- Wir empfehlen, den Duschstuhl nach jedem Gebrauch zu reinigen. Den Stuhl können Sie mit einem feuchten Tuch abwischen, bei stärkeren Verschmutzungen können Sie milde Reinigungsmittel verwenden. Zur Desinfektion des Produkts können Sie einen handelsüblichen Oberflächenreiniger verwenden.

Instandhaltung

- Der Duschstuhl ist wartungsfrei konzipiert. Wenn der Stuhl defekt ist, wenden Sie sich an den Fachhändler, um das Produkt auszutauschen.

Umweltfreundliche Entsorgung

Entsorgung der Verpackung

- Bitte beachten Sie die in Ihrer Region gültigen Richtlinien und Normen für die fachgerechte Entsorgung der Verpackungen. Teilweise kann die Verpackung aus Plastiktüten bestehen - achten Sie diesbezüglich mit besonderer Sorgfalt, um sicherzustellen, dass dies nicht außerhalb der Reichweite von Kindern ist. Es besteht Erstickungsgefahr!

Entsorgung von Altgeräten

- Die Geräte müssen gemäß den Regeln und Vorschriften der örtlichen Abfallentsorgung entsorgt werden.

Bedeutung des "Mülleimers"



Schonen Sie unsere Umwelt, Elektrogeräte gehören nicht in den Hausmüll. Nutzen Sie die dafür vorgesehenen Sammelstellen für die Entsorgung von Elektrogeräten und geben Sie Ihre Elektro- und Elektronikgeräte ein, die Sie nicht mehr verwenden. Sie tragen dazu bei, dass die möglichen Auswirkungen einer unsachgemäßen Entsorgung auf die Umwelt und die menschliche Gesundheit vermieden werden. Tragen Sie also Ihren Teil zum Recycling und anderen Formen der Verwertung von Elektro- und Elektronikgeräten bei. Informationen darüber, wo die Geräte entsorgt werden, erhalten Sie bei Ihren örtlichen Behörden oder örtlichen Regierungen, von Ihren Kommunen oder kommunalen Verwaltungen.

[Importeur]



Unternehmen: Canbolat Vertriebs GmbH
Adresse: Gneisenaustraße 10-11, 97074 Würzburg, Deutschland

Kundendienstnummer: +49 (0) 931-45232700

Canbolat Vertriebs GmbH • Gneisenaustraße 10-11 • 97074 Würzburg

EU-Konformitätserklärung

Wir, die

Canbolat Vertriebs GmbH, Gneisenaustraße 10-11, 97074 Würzburg, Deutschland

SRN: DE-IM-000044811

Hiermit erklären wir, dass das unten genannte Produkt, sowohl in Bezug auf seine Konstruktion und Konstruktion als auch entsprechend unseren Verkäufen, den einschlägigen und grundlegenden Gesundheitsstandards entspricht.

Produktname: AREBOS Duschstuhl

Art.-Nr.: 4260199756553

Modellnummer: AR-HE-BS61003

Basis UDI-DI:697353654DuschstuhlD7

Einstufung: Klasse I, gemäß Regel 1,

Anhang II+III, Verordnung (EU) 2017/745

Wird das Gerät ohne unsere Zustimmung verändert, verliert diese Konformitätserklärung ihre Gültigkeit.

Geprüft nach:

Anhang II+III der Verordnung (EU) 2017/745

EN ISO 14971:2019

EN ISO 15223-1:2021

EN ISO 20417: 2021

EN ISO 10993-1:2020

EN ISO 10993-5:2009

EN ISO 10993-10: 2023

EN ISO 10993-23: 2021

Datum/Unterschrift Hersteller/Ort: Würzburg, 25.03.2025



Unterschrift:

Dipl.-Inform. (Univ.) Korhan Canbolat, Geschäftsführer

Vertreter dieser Bedienungsanleitung/Technische Daten: Dipl.-

Inform. (Univ.) Korhan Canbolat, Geschäftsführer

Büroadresse:

Canbolat Vertriebs GmbH

Gneisenaustraße 10-11

97074 Würzburg

Unsere Kundenservice-Nummer: +49 (0) 931-45232700

Canbolat Vertriebs GmbH • Gneisenaustraße 10-11 • 97074 Würzburg

Die Rücksendeadresse finden Sie im Impressum: <https://www.arebos.de/impressum/>

Umsatzsteuer-Identifikationsnummer: DE 263752326

Das Gericht des Handelsregistereintrags ist Würzburg, HRB 10082 WEEE-Reg.-Nr. DE 61617071