

Original brugervejledning – EnREBOS brusestol med ryglæn

AREBOS

Brusestol med ryglæn

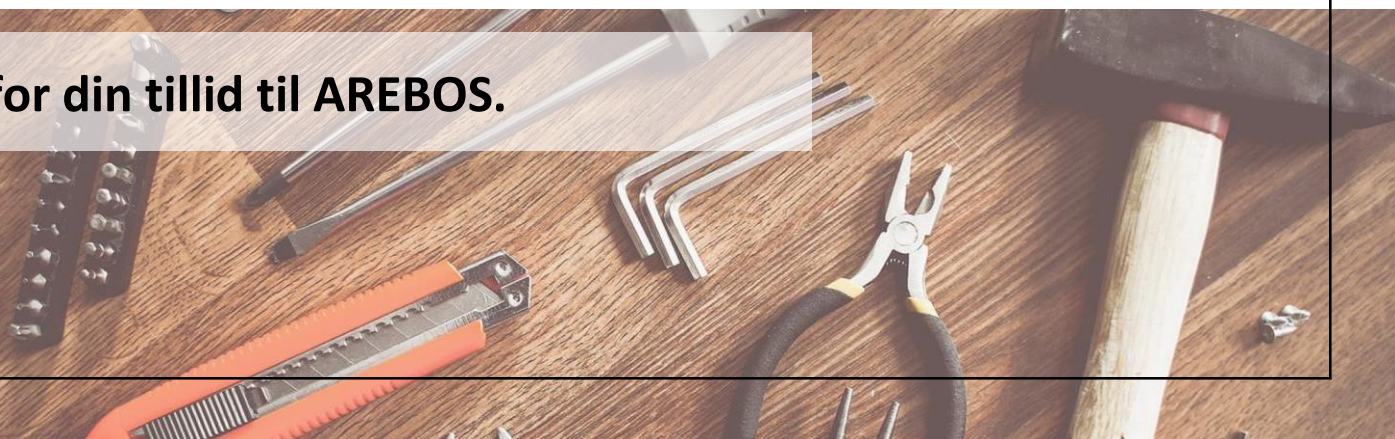
AR-HE-BS61003



Følg alle sikkerhedsforanstaltninger i denne brugervejledning for at sikre sikker brug.



Tak for din tillid til AREBOS.



Læs og gem venligst disse instruktioner. Læs denne brugervejledning omhyggeligt, før du bruger dette produkt. Beskyt dig selv og andre ved at følge alle sikkerhedsinstruktioner, advarsler og forholdsregler. Manglende overholdelse af instruktionerne kan resultere i personskade og/eller beskadigelse af produktet eller ejendommen. Gem venligst instruktionerne til fremtidig reference.

Sikkerhed

Forklaring af symbolerne



Dette produkt må ikke bortskaffes med Husstand Affald

Symbol	Præambler	Symbol	Præambler
	Chargen-kode		Katalognummer
	Advarsler og forsigtighedsregler		usteril
	Medicinsk		Fabrikere
	Producentens navn Adresse		Unik enhedsidentifikation
	CE-mærke		Model
	Produktionsland		Importør
	Europæisk bemyndiget repræsentant		

Sikkerhed

- Læs instruktionerne i sin helhed, før du bruger dem første gang. Pak produktet ud og sørg for, at alle komponenter er inkluderet i emballagen, og at produktet kan blive beskadiget under transporten. Hvis dette er tilfældet, bedes du kontakte nedenstående serviceadresse.
- Der er en særlig risiko for at glide, når du sidder ned og rejser dig i fugtige badekar eller brusebad, især hvis der anvendes badetilsætningsstoffer eller rengøringsmidler.
- Efter hver installation skal du sørge for, at stabiliteten af din brusestol er givet.
- Risikoen for at vælte kan øges ved at afbalancere kroppens bevægelser.
- Hvis du ikke kan holde dig selv tilstrækkeligt, så bed en assistent om hjælp.
- Brug ikke højtryksrensere eller hårde, ætsende kemikalier til rengøring.

Advarsel! Skade!

- Forkert brug af brusestolen kan føre til kvæstelser.
- Stå aldrig på brusestolen!

Advarsel! Risiko for skader!

- Forkert brug af stolen kan forårsage skade på produktet.
- Brug ikke stolen, hvis produktet er beskadiget, eller skrueforbindelsen er løs.

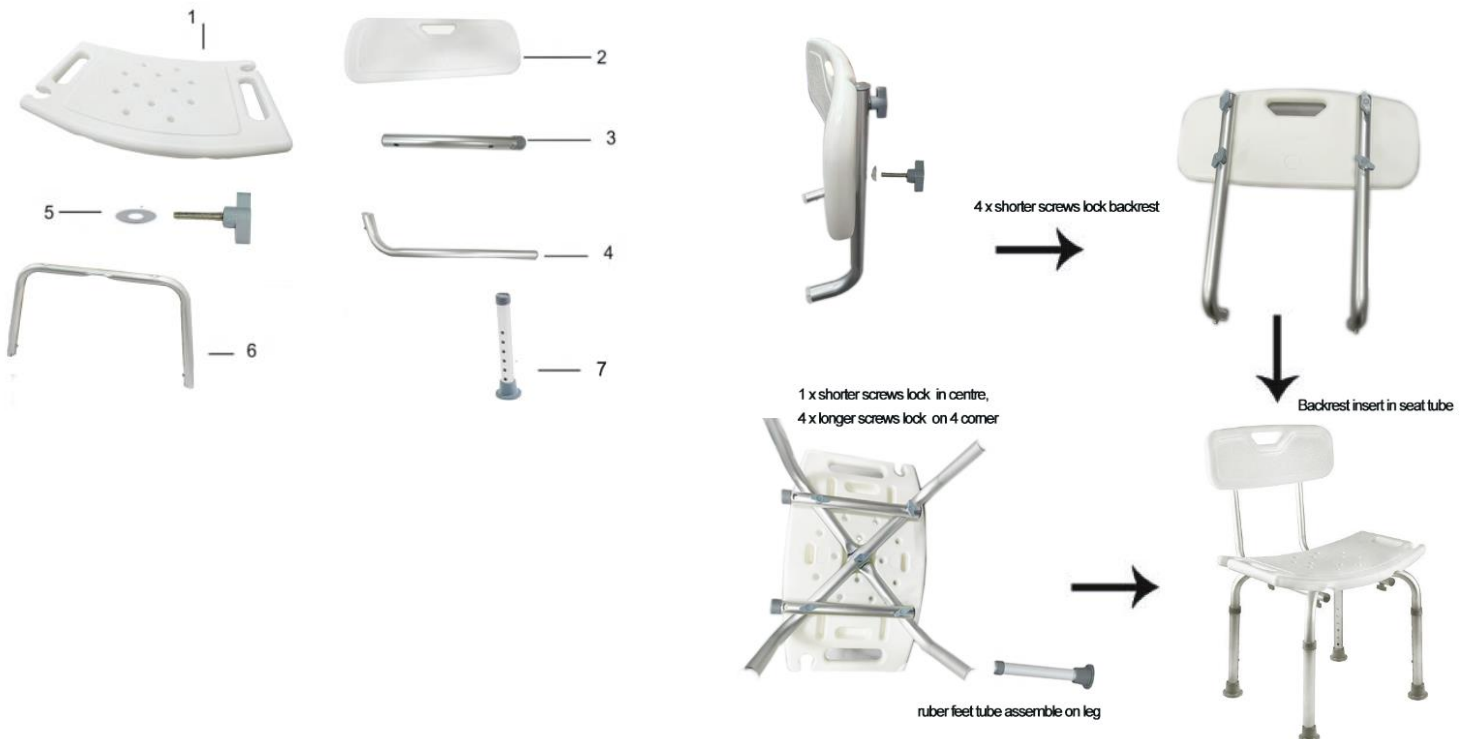
Brusestolen bør ikke bruges af personer med

- Kognitive lidelser
- Forstyrrelser i stærk balance
- Sædets manglende evne

Leveringsomfang

- Sæde
- 4 stoleben (teleskopisk)
- Ryglæn
- Skrue

Byggeri



Højdejustering af stolebenene

- Ved at justere højden på stolebenene kan personens sædehøjde justeres individuelt. For at gøre dette skal du trykke fjederknappen på stolens ben mod teleskoprøret. Skub derefter røret til den ønskede position.



- **Advarsel!** Når den er justeret, skal du sørge for, at fjederknappen klikker ind i et af de eksisterende huller. **Risiko for at falde!**
- Sørg for, at alle stoleben er indstillet i samme højde.

Specifikationer

Materiale	Aluminium/HDPE
Farve	Sølv/Hvid
Sædebredde	ca. 50 cm
Sædedybde	ca. 30 cm
Sæde	Justerbar op til ca. 52 cm
Vægt	2,6 kg
Maks. lastekapacitet	ca. 100 kg

Rengøring og pleje

- Vi anbefaler at rengøre brusestolen efter hver brug. Du kan tørre stolen af med en fugtig klud, og du kan bruge milde rengøringsmidler til kraftigere tilsmudsning. For at desinficere produktet kan du bruge en kommercielt tilgængelig overfladerens.

Vedligeholdelse

- Brusestolen er designet til at være vedligeholdelsesfri. Hvis stolen er defekt, skal du kontakte specialforhandleren for at udskifte produktet.

Miljøvenlig bortskaffelse

Bortskaffelse af emballage

- Bemærk venligst de retningslinjer og standarder, der gælder i dit område for korrekt bortskaffelse af emballage. Noget af emballagen kan være plastikposer - vær ekstra omhyggelig med at sikre, at dette ikke er utilgængeligt for børn. Der er risiko for kvælning!

Bortskaffelse af gammelt udstyr

- Udstyret skal bortskaffes i overensstemmelse med regler og forskrifter for lokal bortskaffelse af affald. Betydningen af "skraldespanden"



Beskyt vores miljø, elektriske apparater hører ikke hjemme i husholdningsaffaldet. Brug de udpegede indsamlingssteder til bortskaffelse af elektriske apparater, og indtast dit elektriske og elektroniske udstyr, som du ikke længere bruger. De hjælper med at undgå den potentielle indvirkning af forkert bortskaffelse på miljøet og menneskers sundhed. Så gør din del i genbrug og andre former for genvinding af affald af elektrisk og elektronisk udstyr . Oplysninger om, hvor enhederne bortskaffes, kan fås hos dine lokale myndigheder eller lokale myndigheder, fra dine kommuner eller kommunale myndigheder.

[Importør]



Virksomhed: Canbolat Vertriebs GmbH
Adresse: Gneisenaustraße 10-11, 97074 Würzburg, Tyskland

Kundeservicenummer: +49 (0) 931-45232700

Canbolat Vertriebs GmbH • Gneisenaustraße 10-11 • 97074 Würzburg

EU-overensstemmelseserklæring

Vi,
Canbolat Vertriebs GmbH, Gneisenaustraße 10-11, 97074 Würzburg, Tyskland
SRN: DE-IM-000044811

Vi erklærer hermed, at nedenstående produkt, både med hensyn til design og konstruktion og i henhold til vores salg, overholder de relevante og grundlæggende sundhedsstandarder.

Produktnavn: AREBOS Brusestol
Varenr.: 4260199756553
Modelnummer: AR-HE-BS61003
UDI-DI Base:697353654DuschstuhID7
Klassificering: Klasse I i henhold til regel 1,
bilag II + III, forordning (EU) 2017/745

Hvis enheden ændres uden vores samtykke, mister denne overensstemmelseserklæring sin gyldighed.

Testet af:
Bilag II+III til forordning (EU) 2017/745
EN ISO 14971:2019
EN ISO 15223-1:2021
EN ISO 20417: 2021
EN ISO 10993-1:2020
EN ISO 10993-5:2009
EN ISO 10993-10: 2023
EN ISO 10993-23: 2021

Dato/underskrift Producent/sted: Würzburg, 25.03.2025



Underskrift:
Dipl.-Inform. (Univ.) Korhan Canbolat, administrerende direktør
Repræsentativ for denne brugsanvisning/tekniske data: Dipl.-
Inform. (Univ.) Korhan Canbolat, administrerende direktør
Kontoradresse:
Canbolat Vertriebs GmbH
Gneisenaustraße 10-11
97074 Würzburg

Vores kundeservicenummer: +49 (0) 931-45232700
Canbolat Vertriebs GmbH • Gneisenaustraße 10-11 • 97074 Würzburg
Returadressen kan findes i aftrykket: <https://www.arebos.de/impressum/>
Momsidentifikationsnummer: DE-263752326
Retten for handelsregistret er Würzburg, HRB 10082 WEEE-Reg.-Nr. DE 61617071